

旅の  
しおり

S H I K I N E J I M A

# 式根島

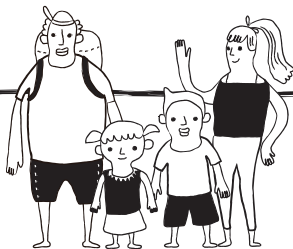
冒険しよう。  
東京の島。

go on adventure

## 2泊3日でとっておきの式根島の旅

冒険気分で島を楽しみつくそう。

自然あふれる式根島の見どころをめぐるプランを紹介します。



### DAY 01



港からは宿の送迎で



09:00

式根島野伏港に到着！  
予約した宿にチェックイン。



泊海水浴場

10:00 さあ！海へ行こう！ p04



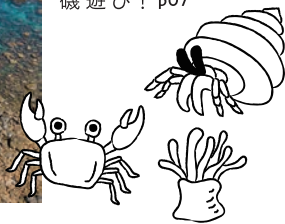
12:00 ランチタイム♪ p16



中の浦海水浴場

13:00

午後もまだまだ  
磯遊び！ p07



松が下雅湯

15:00 ちょっと冷えたかな。温泉へ行っちゃおう！ p10



大浦海水浴場

18:00

1日楽しかったな。  
明日も遊ぼう！



その他オススメコースは  
こちらから!



## DAY 02

森と火山ロード p08



09:00

式根の森を探検!  
目指すは唐人津城!

12:00 いい景色を見ながらお弁当♪



唐人津城



13:00 午後は釣りで遊ぼう! p12

地鉤温泉



15:00 こんな温泉入ったことない! p10

空を見上げてみよう!



20:00 あっ、流れ星だ☆ p14

## DAY 03

09:00 お土産屋さん p17



楽しかった!  
また来たいな♪



11:20 東京へ向け出航!

# 式根島の海で思い切り遊ぼう



式根島には個性的な海水浴場が4つあります。  
波が穏やかでのどかな式根の海でのんびりした時間を。

**泊海水浴場** とまりかすいよくじょう

式根島を代表するビーチ。美しい青が広がり遠浅。  
港から徒歩5分。シャワー・トイレあり。📍I-2

## 海から島をみてみよう！

比較的波が穏やかな式根島はシーカヤックが  
オススメ。島の中からは見られない不思議  
な景色をたくさん見ることができます。

初心者歓迎！



### 式根島シーカヤックスクール

歩いてはいけない式根島神引湾のシュノーケルポイントへご案内。

👤1名様 10,000円 2名以上 9,000円【受付】7:30-17:00【スクール】9:00-12:00 or 13:00-16:00（午前・午後ともに約3時間）📍G-3 大浦海水浴場に集合（看板があります）☎04992-7-0326

🌐 <https://www.kurosiosikine.com/>



中の浦海水浴場 ♡F-3

森の階段を降ると深い青が美しい海岸が広がります。お魚やサンゴをたくさん見ることができます。シャワー・トイレあり。



大浦海水浴場 ♡G-3

砂浜と岩場が点在。海水浴と磯遊びが両方楽しめる。式根島一番の夕陽スポット。シャワー・トイレあり。



石白川海水浴場 ♡I-7

真ん中に大きい島があるのが特徴。温泉や飲食店が近い便利な海岸。シャワー・トイレあり。

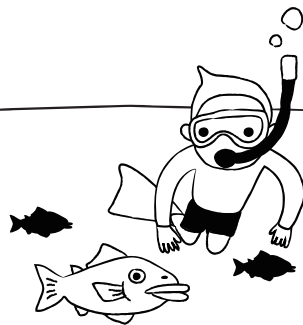


詳しくはHPにも!



# 海の中をのぞいてみよう

一面に広がる色鮮やかなサンゴや熱帯魚たち。ダイビングやシュノーケリングがオススメ。



## 気軽にダイビングにチャレンジ

ライセンスがなくても、誰でも楽しめるのが体験ダイビング。最初は緊張するけど、リラックスしてゆっくり呼吸するのを心がけて。経験豊富なインストラクターが丁寧に教えてくれます。

### 体験の流れ

中の浦海水浴場に集合



基本講習



いざ出発!



落ち着いて・・・  
落ち着いて・・・



道具は全部レンタルできるよ



上級者も歓迎です!



#### 01 式根島マリン

30年の実績で、体験ダイビングからポートファンダイビング、初心者からベテランまで対応可能です。

☎ 体験ダイビング 14,000円～L

8:30-18:00 東京都新島村式根島 298-3 ☎ 090-3045-9701 ♡ G-5

🌐 <https://shikinejima.jp/shikinejima/marine/>

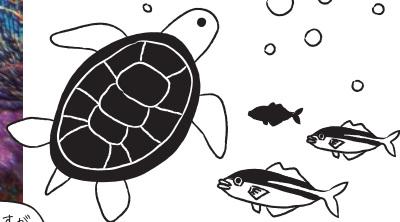
予約状況にもよりますが、当日予約もOK!



#### 02 Shikinejima Divingshop うみがめ

女性インストラクターが常時在中していますので、女性一人でも安心してご参加できます。体験からファンダイビングまですべて対応。☎ 体験ダイビング 12,000円～ 9:00-17:00 東京都新島村式根島 269-1 ☎ 080-9431-1446

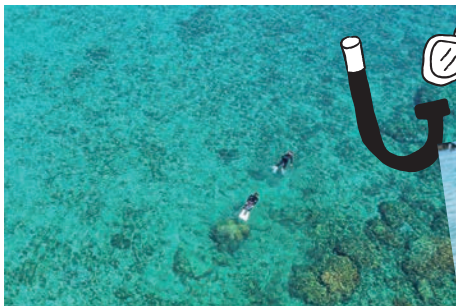
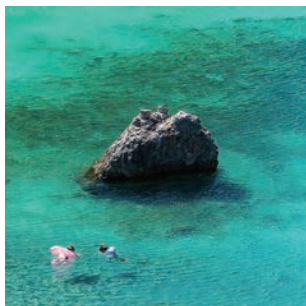
🌐 <https://divingshop-umigame.jimdofree.com/>





## 手軽にシュノーケリングも

機材の扱いが不安な人にはシュノーケリングがおすすめ。  
式根島の透明な海を体験！子供たちも大喜び間違いなし!



波が穏やかで  
子供も安心ですよ!

## 家族で楽しめるSCUBA LIGHT

遊びかたはスキューバダイビングと同じ。重い器材を使用しないため、8歳のお子様から楽しめます。  
ぜひご家族でチャレンジしてみませんか?

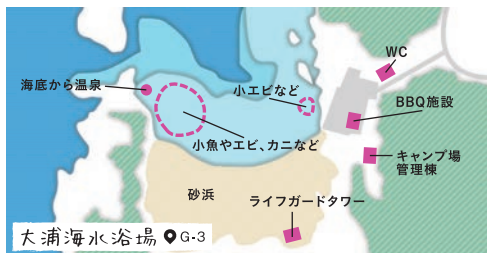
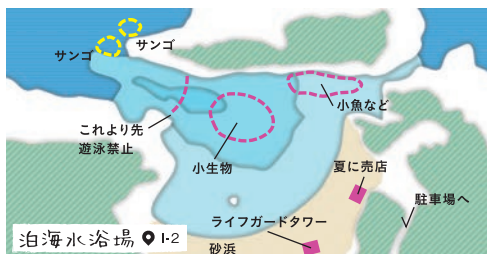
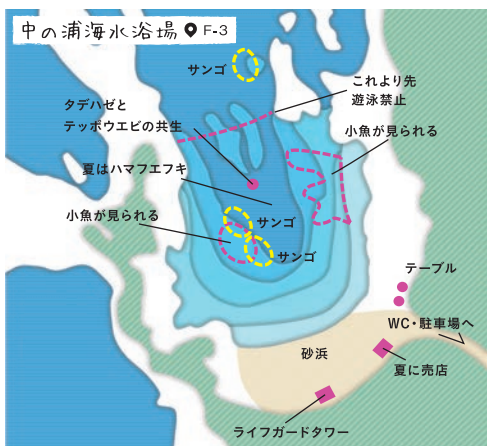


### 01 NINZ(ニンズ)式根島店

持ち物は水着だけ。  
もちろんライセンス不要です。ご予約はお電話もしくはWEBから!

☎ 10,800円〜 住 東京都新島村式根島47  
☎ 04992-7-0121 📍 I-6  
📌 送迎あり・レンタルあり  
🌐 <https://www.ninz.jp/>

## ポイントの紹介



# 3つのトレッキングコースで探検しよう

式根島は火山によって出来た島。  
森の小道で波音を感じながら歩きましょう。

※コースMAPはp.22-23に掲載しています。



## 森と火山ロード：約2時間

断崖絶壁の唐人津城（とうじんづしろ）を目指して。  
午前中で回れます。



09:00 入口

出発進行!



09:15 こもれびの森



珍しい生きものにも  
会えるかも!

三宅島やアシカ穴が見える!



09:30 御釜湾第一展望台



10:00 隈の井



10:30 唐人津城 とうじんづしろ

5月には  
オオシマツツジが見頃!





# 展望トレッキングコース；約5時間

島の自然をひとり占め。1日かけて、ゆっくり歩きましょう。



09:00 大浦海水浴場

出発進行!



09:20 遊歩道入口

看板が目印!



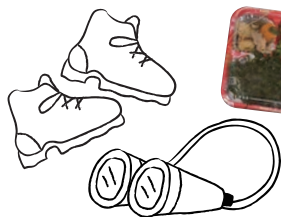
新東京百景にも選ばれた



10:30 神引展望台 かんびきてんぼうだい

やー!!!

3つの展望台を順番に



12:00 唐人津城



13:00 御釜湾第二展望台

## ぐんじ山展望台

式根島のリアス式を実感できる! 入口から2分程度で行ける展望台。



入口



ぐんじ山展望台からの景色

きれいだなあ

# 島ならではの絶景温泉めぐり

3つの天然露天風呂と1つの温泉施設があります。  
天然露天風呂は24時間、年中無休、しかも無料！



## 式根島湯巡りコース

旅の醍醐味と言えばやはり温泉。いいお湯沸いています。

湯加減の穴

ここに手を入れて温度をチェック！



海側から見た地鉈温泉



地鉈温泉 じなたおんせん



駐車場とトイレもあるよ！



## 地鉈温泉

式根島を代表する、鉈で割ったような地形の絶景温泉。神経痛や冷え症などに効能あり。別名「内科の湯」●24H ●無料 ●G-7 ①水着着用 / 更衣室無



東日本  
出張  
横綱  
式根島  
地鉈温泉



## 足付温泉 あしつきおんせん

島内で唯一無色透明なお湯が湧きます。きり傷やすり傷などに効能あり。別名「外科の湯」●24H●無料 ●G-7 ●水着着用/更衣室有/トイレ有り



岩場の温泉!  
なんが不思議ゆ



## 松が下雅湯 まつがしたみやびゆ

潮の満ち引きに関係なく、いつでも快適な湯温です。すぐ近くまで車で来られるのも嬉しい。●24H●無料 ●H-7 ●水着着用 / 更衣室有

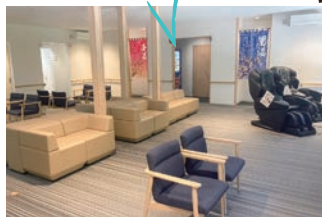
夜も安心  
とってもいい雰囲気



いつでも入れて  
嬉しい!



## 憩の家 いこいのいえ 令和7年度よりリニューアルオープン



温泉めぐりの最後に汗や潮を洗い流しましょう。約10名が同時に入れる広さ。  
● 10:00-20:00(最終受付 19:30)  
● 大人 200円 子ども 100円 温水・木  
(15:00-20:00) ●G-6 ●リンス in シャンプー・ボディソープあり



- 露天温泉は全て水着着用です。 ■露天温泉には温水シャワーはありません。 ■ペットボトルなどを温泉で温めておきましょう。帰るころにはお湯になるので、体を洗い流す事ができます。 ■水分補給に飲み物を用意!
- 湯つぼは滑りやすいので転倒にお気をつけください。 ■地鉦温泉・足付温泉は潮加減によっては入れないこともあります。 ■清掃またはメンテナンス時はご利用いただけない場合がございます。(不定期)
- 地鉦温泉・足付温泉は暗いので夜間は特にご注意ください。





## 星の明かりに包まれる夜

晩ごはんを食べたら、ぶらりとお散歩してみましよう。  
星降る夜にたくさんの思い出を。

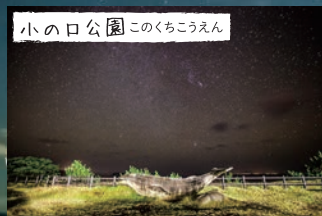
**神引展望台** かんびきてんぼうだい

夜空一面に星の海が広がります。  
特にダイナミックに流れる天の川は神秘的な光景。

**出会い橋** であいばし




**小の口公園** このくちこうえん



**野伏港** のぶしこう





## 素敵な星を見るために

- ★ 式根島の夜道は街灯が少ないので、  
観察ポイントまでは必ず懐中電灯をご持参ください。
- ★ 必ず二人以上で行動するよう心がけてください。
- ★ 夜間外出する際は騒音をたてないようにしてください。
- ★ 出かける前に宿の方に一言伝えてから出発してください。

詳しくはHPにも!



# 式根島ならではのグルメをご紹介します

詳しくはHPにも!



島の時間を楽しみながら、おなかいっぱい食べましょう。



01 海岸から近くで便利だよ!

01. サンバレー / 中華を中心に定食も評判あり。ネギトリラメンが人気。水着で入れます。  
☎04992-7-0846 休 不定休 10:00-15:00 (日により変更の場合あり) ●H-6



02 当店はお弁当も自慢!



02. ファミリストアみやとら / 島のり弁や明日葉ご飯弁当をはじめ、ラインナップ豊富な自家製のお弁当・お惣菜を販売。  
☎04992-7-0304 休 日曜・夏期無休 ●8:00-19:00 夏期は 20:00 ●H-6



03 店内で揚げるあげパンが人気!

03. 池村商店 / 島の食材を使ったお弁当も好評。3種類の揚げパンもリピーターが来るほどの人気商品。  
☎04992-7-0016 休 不定休 ●7:30-19:30 / 夏期 7:30-21:00 ●H-4



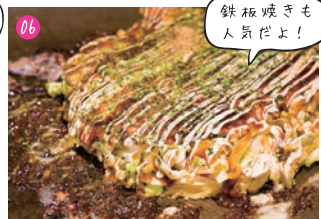
04 ウチはお土産や生活用品も豊富!

04. おくやま / 手作りにこだわったお弁当が人気。づけ丼は新鮮なうちに調理。からしをつけて召し上がれ。  
☎04992-7-0211 休 月曜・夏期無休 ●8:30-19:00 夏期は 20:00 ●H-6



05 オリジナルTシャツも大人気♪

05. まんぼう / 20種類以上のソフトクリームが楽しめる。好きなフレーバーでサンデーもできます。GW・夏期のみ営業  
☎04992-7-0537/080-8808-4109 休 無休 ●8:00-18:00 ●H-6



06 鉄板焼きも人気だよ!

06. 佐助 / 下町育ちのオーナーが「本場のもんじゃ焼」を提供します。夏期のみ、9月末まで営業。  
☎04992-7-0588 休 無休 ●12:00-14:00/18:00-22:00 ●H-6



07 スムージーの種類も豊富!

07. NINZ COFFEE / 季節営業のカフェ&レストラン。ディナーは式根島産真鯛御膳と式根島の地酒が楽しめます。  
☎04992-7-0121 休 なし ●ランチ 10:00-15:00 / ディナー 18:30-21:30 ●H-6



08 古民家を再生したおしゃれな店内♪

08. 島 cafe963 【休業中】 / 島の食材を使ったお食事処。お酒も充実。おしゃれなリゾート気分を。GW・夏期のみ営業。  
☎04992-7-0961 休 不定休 ●季節により変動 ●H-4



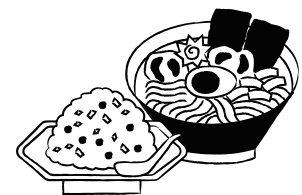
09 くさやもあります!

09. 千漁 / 島の食材をメインにした郷土料理の食事処。7月から8月末までの営業。  
☎04992-7-0900 休 不定休 ●昼夜2回。なくなり次第終了。●H-4



10 ボリュームのある定食が中心♪

10. えむじえい / 5種類の定食を中心とした呑み食い処。夜はアルコールも楽しめます。  
☎04992-7-5125 休 木(GW・夏期は無休) ●昼 11:30-13:30、夜(予約制) 18:00-21:00(L.O.20:30) ●J-4



# 式根島みやげを選ぶなら

自然の恵みがつまったお土産がたくさん。  
思い出もいっしょに持って帰りましょう。



詳しくはHPにも!



式根島でしか買えない  
幻の焼酎!



銘菓「牛乳せんべい」



高級食材「赤イカ」の  
一夜干し



島のお母さんの味  
赤いが蒸

島魚のすり身  
式根島では「たたき」と呼びます



自然でも温泉気分の  
温泉の素!



お土産に最適!  
マスクングテープ



足付温泉水配合の  
フェイスパック



式根鯛平君

Made in Shikinejima Tokyo

## あなたと一緒に育てタイ!

太平洋のきれいな海水が循環する式根島養殖場で、丁寧に育てられている式根鯛平君は、新島村を代表する新しいブランド食材として期待され、島内では飲食店で提供や加工品として販売されています。



くわしくは

このQRコードから!



気になるお土産を  
探しに行こう!

池村商店

☎ 04992-7-0016

📍 H-4

みやとら

☎ 04992-7-0304

📍 H-6

おくやま

☎ 04992-7-0211

📍 H-6

宮房商店

☎ 04992-7-0023

📍 I-6

井上みやげ店

☎ 04992-7-0277

📍 H-6

前岩商店

☎ 04992-7-0351

📍 H-6

サンパレー

☎ 04992-7-0846

📍 I-6

式根島観光協会

☎ 04992-7-0170

📍 I-3

## 島泊まりで感じるひととき



丸1日遊んだ身体を休ませて。  
ちいさな島のおおきなおもてなし。

**01 石白荘 いしじろそう**

石白川海岸まで徒歩 30 秒！レストラン・商店も近く好立地。  
☎04992-7-0227 📠04992-7-0511 📍I-6 🚫禁煙 / Wi-Fi / エアコン・TV 完備 / 港まで送迎あり

**02 恵美寿 えびす**

石白川海水浴場の近く。松が下雅湯・足付温泉も近く、まわりにお店も多いので便利な宿です。  
☎04992-7-0035 📠04992-7-0468 📍H-6 🚫禁煙 / コーヒー無料 / マンガあります / エアコン・TV 完備 / 港まで送迎あり

**03 大沼 おおぬま**

石白川海水浴場に近い宿。漁師宿なので魚がうまい。温泉へも行きやすい。  
☎04992-7-0423 📠04992-7-0423 📍I-6 🚫禁煙 / エアコン・TV 完備 / 港まで送迎あり

**04 かねやま かねやま**

オーナーの船で水揚げされた新鮮な魚料理に定評のある宿。商店に近く便利。親切・丁寧をモットーにお客様をお迎えしています。  
☎04992-7-0303 📠04992-7-0376 📍I-6 🚫Wi-Fi / 禁煙 / エアコン・TV 完備 / トイレはすべてウォッシュレット / 港まで送迎あり

**05 きらくや きらくや**

商店に近く、清潔感がありのんびりゆったりできる宿。  
☎04992-7-0556 📠04992-7-5230 📍H-4 🚫Wi-Fi / エアコン・TV 完備 / 港まで送迎あり

**06 きろくきろく**

小の口公園の近く。海水浴場までの送迎もします。島の中心から少し離れているのでとても静かで鳥のさえずりと緑が美しい環境。  
☎04992-7-0204 📠04992-7-0528 📍J-5 🚫Wi-Fi / 禁煙 / 喫煙スペース有 / 雨でもできる BBQ 施設有 / エアコン・TV 完備 / 港まで送迎あり

**07 きよかわ屋 きよかわや**

すぐそばに商店があり、港も近く便利。泊海水浴場まで徒歩で約7分。  
☎04992-7-0132 📠04992-7-0132 📍H-4 🚫禁煙 / しお砂プレゼント (オリジナル土産) ※希望者のみ / レンタル自転車有 / エアコン・TV 完備 / 港まで送迎あり / ロビーの本もお楽しみください。

**08 源次郎 げんじろう**

静かな立地で商店・海・温泉・ダイビングサービスに近い宿。地元でとれた魚、自家菜園の野菜を使い、素材のうまみを生かした料理を心がけています。  
☎04992-7-0148 📠04992-7-0148 📍I-6 🚫Wi-Fi / エアコン・TV 完備 / 港まで送迎あり

**09 源兵衛 げんべい**

海も温泉も近く、レジャーの拠点に最適。料理上手な主人が手がける料理が評判の宿。  
☎04992-7-0071 📠04992-7-0081 📍I-6 🚫Wi-Fi / 禁煙 / レンタル自転車・バイク有 / エアコン・TV 完備 / 港まで送迎あり



## 10 さごでえ さごでえ

島の食材を使った料理を提供。商店・レンタサイクルは徒歩5分にある【NINZ(ニンス)】は目の前。サークル・団体のお客様も歓迎。

☎04992-7-0054 📠04992-7-0054 📍I-5 📶Wi-Fi/ 禁煙 / エアコン・TV 完備 / ウォッシュレット完備 / クレジットカード利用可 / 港まで送迎あり



## 11 潮風 しおかぜ

漁師宿。温泉・海岸・商店に近く便利。広いお庭が心地よい。

☎04992-7-0118 📠04992-7-0118 📍I-6 📶Wi-Fi/ 禁煙 / 食事部屋出し / エアコン・TV 完備 / 港まで送迎あり / 7・8・9月素泊まり



## 12 清水屋 しみずや

木のぬくもりを感じる宿。予約すれば BBQ も可能。ワーケーションに便利な洋室も新設。☎04992-7-0040 📠04992-7-0040 📍I-5 📶Wi-Fi/ レンタル自転車有 / お茶サービス / 食事はオプション / BBQ スペース / バスタオルレンタル有料 / エアコン・TV 完備 / 港まで送迎あり



## 13 新屋 しんや

港から1番近く、レンタサイクルもあります。

☎04992-7-0003 📠04992-7-0403 📍H-4 📶Wi-Fi / レンタサイクル有※宿泊者割引サービス有 / 風呂・シャワーを利用しない方に限り憩の家サービス券配布



## 14 鈴豊 すずとよ

棧橋から徒歩10分! 最寄海岸まで徒歩5分。釣り好きの集まる宿。お一人様でも歓迎。

☎04992-7-0074 📠04992-7-0074 📍H-3 📶ブログ有 / 主人が地蔵に詳しい / エアコン・TV 完備 / 港まで送迎あり



## 15 千代屋 ちよや

島の中心部にあって商店に近く便利な宿。レンタサイクル・バイクの貸し出しがあります。☎04992-7-0272 📠04992-7-0272 📍H-6 📶素泊のみ / 禁煙 / 釣船 / レンタル自転車・バイク有※宿泊者割引有 / キッチン有料 / エアコン・TV 完備 / 港まで送迎あり



## 16 津山 つやま

となりに商店、海に温泉に便利な宿。釣った魚を調理いたします。犬・猫アレルギーの方ご遠慮ください。

☎04992-7-0078 📠04992-7-0369 📍H-6 📶Wi-Fi/ 禁煙 / 喫煙スペース有 / コーヒー無料 / エアコン・TV 完備 / 港まで送迎あり



## 17 とうべえ とうべえ

I 泊2食付、お得に素泊りも出来ます。

☎04992-7-0435 📠04992-7-0863 📍I-5 📶Wi-Fi/ 室内禁煙 / コーヒー無料 / BBQ スペース / エアコン・TV 完備 / 港まで送迎あり



## 18 中村屋 なかむらや

釣り客に人気のある宿。たくさんのお魚写真がお迎え。商店近く便利な立地。

☎04992-7-0127 📠04992-7-0821 📍I-6 📶Wi-Fi/ 禁煙 / コーヒー・お茶無料 / 釣場案内できます / エアコン・TV 完備 / 港まで送迎あり



## 19 ゲストハウスひだぶん げすとはうすひだぶん

お部屋はドミトリ(レディース専用もあり)・個室タイプ・ツインベッドルーム・フリースペースで楽しく交流。ロングステイプランもあり。夏季シーズンは食事提供無し。

☎04992-7-0072 📠04992-7-0529 📍I-6 📶Wi-Fi/ 禁煙 / 屋外に喫煙スペース有 / コワーキングスペース有 / ミニキッチン有 / 庭に温水シャワー有 / エアコン・TV 完備 / 駐車・駐輪場

## 島泊まりで感じるひととき / お宿のご紹介



### 20 ふみのや ふみのや

商店や温泉、海岸に近くとても便利な立地。

☎04992-7-0062 📠04992-7-0062 📍H-6 📶Wi-Fi/ 禁煙 / 喫煙スペース有 / コーヒー無料 / エアコン・TV 完備 / 洗濯機・洗剤無料 / 港まで送迎あり



### 21 ふるさと ふるさと

小鳥のさえずりが聞こえる緑の中の静かな宿。釣り客に人気。

☎04992-7-0225 📠04992-7-0225 📍J-5 📶Wi-Fi/ 禁煙 / お茶ペットボトルサービス / エアコン・TV 完備 / 港まで送迎あり



### 22 松原荘 まつばらそう 休業中

屋上から天気の良い日は新島から大島まではもちろん、伊豆半島や富士山、満点の星空が一望できます。

☎04992-7-0176 📠04992-7-0527 📍H-5 📶Wi-Fi/ 禁煙 / 喫煙スペース有 / 屋上テラス有 / エアコン・TV 完備 / 港まで送迎あり



### 23 わたなべ わたなべ

自慢の料理でおもてなし。2017年6月に改装完了！商店・温泉も近い。

☎04992-7-0515 📠04992-7-0174 📍H-5 📶Wi-Fi/ 禁煙 / コーヒー・お茶サービス / エアコン・TV 完備 / 港まで送迎あり



### 24 足付屋旅館 あしつきやりよかん

全室オーシャンビュー。眼下に広がる釜の下半海岸も趣いっばいです。松が下雅湯まで2分の宿。☎04992-7-0030 📠04992-7-0475 📍H-7 📶Wi-Fi/ 禁煙 / 喫煙スペース有 / エアコン・TV 完備 / 港まで送迎あり



### 25 菊水旅館 きくすいりよかん

島の玄関野伏港からすぐ、釣り客にも人気の宿。

☎04992-7-0018 📠04992-7-0018 📍H-3 📶Wi-Fi/ 禁煙 / 喫煙スペース有 / 釣船・渡船 / エアコン・TV 完備 / 港まで送迎あり



### 26 式根館 しきねかん

スーパー近く便利。フィッシャーマンに人気の釣船。釣船、渡船もご相談ください！☎04992-7-0007 📠04992-7-0111 📍H-4 📶Wi-Fi/ 禁煙 / 喫煙スペース有 / 釣船・渡船 / 希望があれば夕飯のみ部屋食可 / エアコン・TV 完備 / 港まで送迎あり



### 27 美松屋 みまつや

島の中心部にあり、出張・お仕事の方に便利です。自家製野菜の家庭料理が人気。バス・トイレ付きの部屋（4部屋）もあります。☎04992-7-0037 📠04992-7-0037 📍H-5 📶Wi-Fi/ 禁煙 / 喫煙スペース有 / 夏期はカップル向き / バス・トイレ付きの部屋有 / エアコン・TV 完備 / 港まで送迎あり



### 28 吉野屋 よしのや

スーパーに近く便利。地のものを生かした食事が自慢。四季折々の魚と島特有の健康野菜あしたばを使った料理をお楽しみ下さい。

☎04992-7-0011 📠04992-7-0012 📍H-4 📶Wi-Fi/ 禁煙 / 和モダンの部屋・憩いスペース(21畳) / エアコン・TV 完備 / 港まで送迎あり



### 29 ラ・メール SHIKINE ら・めーるしきね

客室は全て独立玄関でバス・トイレ付き。夕食は和食、イタリアン、BBQ(4月～9月まで)から選択可能。☎04992-7-0240 📍I-4

🌐 <http://www.shikine.com> 📶Wi-Fi / 禁煙 / エアコン・TV 完備 / クレジットカード可 / 港まで送迎あり

**30 アーリーバード あーリーばーど**

大浦海岸近くの静かな場所にあるキッチン付きのコテージ。食事無し。時間に縛られず自由なプランで滞在を。☎04992-7-0240 ●H-4

🌐 <http://www.shikine.com> ①Wi-Fi / 禁煙/エアコン・TV 完備/クレジットカード可/港まで送迎あり

**31 てらび〜十治朗 てらび〜とうじろう**

湯治にオススメな素泊り宿。商店と併設。海・温泉にも近く便利。

☎04992-7-0211 📠04992-7-0413 ●H-6 ①Wi-Fi/ 素泊のみ / 禁煙 / 冷暖房・キッチン有料/TV完備 / 港まで送迎あり

**32 ぬくもりの宿亀吉大家 ぬくもりのやどかめよしおや**

素泊り宿。約10帖のダイニングキッチンを自由に利用でき、食事の時間を気にすることなく、自分スタイルで過ごせる。2022年にリニューアルオープン。

☎04992-7-0520 ●I-6 ①素泊のみ / Wi-Fi/ ダイニングキッチン/BBQスペース有(有料)/エアコン・TV完備 / 港まで送迎あり

**33 三好屋 みよしや**

素泊りのみ。島の中心地に近く、買い物が便利。リピーターの多い宿。

☎04992-7-0141 📠04992-7-0327 ●H-4 ①素泊のみ / エアコン・TV 完備 / 港まで送迎あり

**34 下田屋 しもだや**

島のほぼ中央に位置し、どこへ行くにも便利な立地。新鮮な魚を提供。魚好きな方ぜひ!

☎04992-7-0063 📠04992-7-0063 ●H-5 ①Wi-Fi/ エアコン / TV 完備 / 港まで送迎あり

**35 凧 NAGI グランピング なぎぐらんぴんぐ**

自然と一体感のあるテント宿。オーナーはミシュラン掲載のレストランを運営していたので、料理に自信があります。

☎090-2563-9168 ●H-4 ①Wi-Fi/ エアコン完備 / 禁煙 / BBQスペース有 / 港まで送迎有 / 秘密基地有 / クレジットカード利用可

**36 民宿佐々木屋 むんしゅくささきや**

素泊まり宿。野伏港から徒歩10分。近くに泊海岸、レンタサイクル・商店があり好立地。3匹の看板猫がおります。

☎04992-7-0076 ●H-3 ①Wi-Fi/ 扇風機 / 洗濯機 / 共同キッチン / 漫画読み放題/BBQスペース / 24H シャワールーム / 送迎なし

**37 ゲストハウス トマリトマロ げすとはうす とまりとまろ**

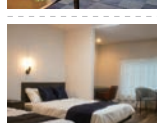
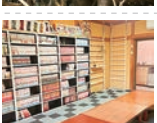
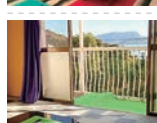
泊海水浴場の隣接し砂浜まで徒歩30秒の贅沢なロケーションを味わってみてください。

☎04992-7-5513 ●I-2 🌐 <https://tomaritomaro.com/> / ①全室エアコン完備 / 全室テレビ完備

**38 まほろば まほろば**

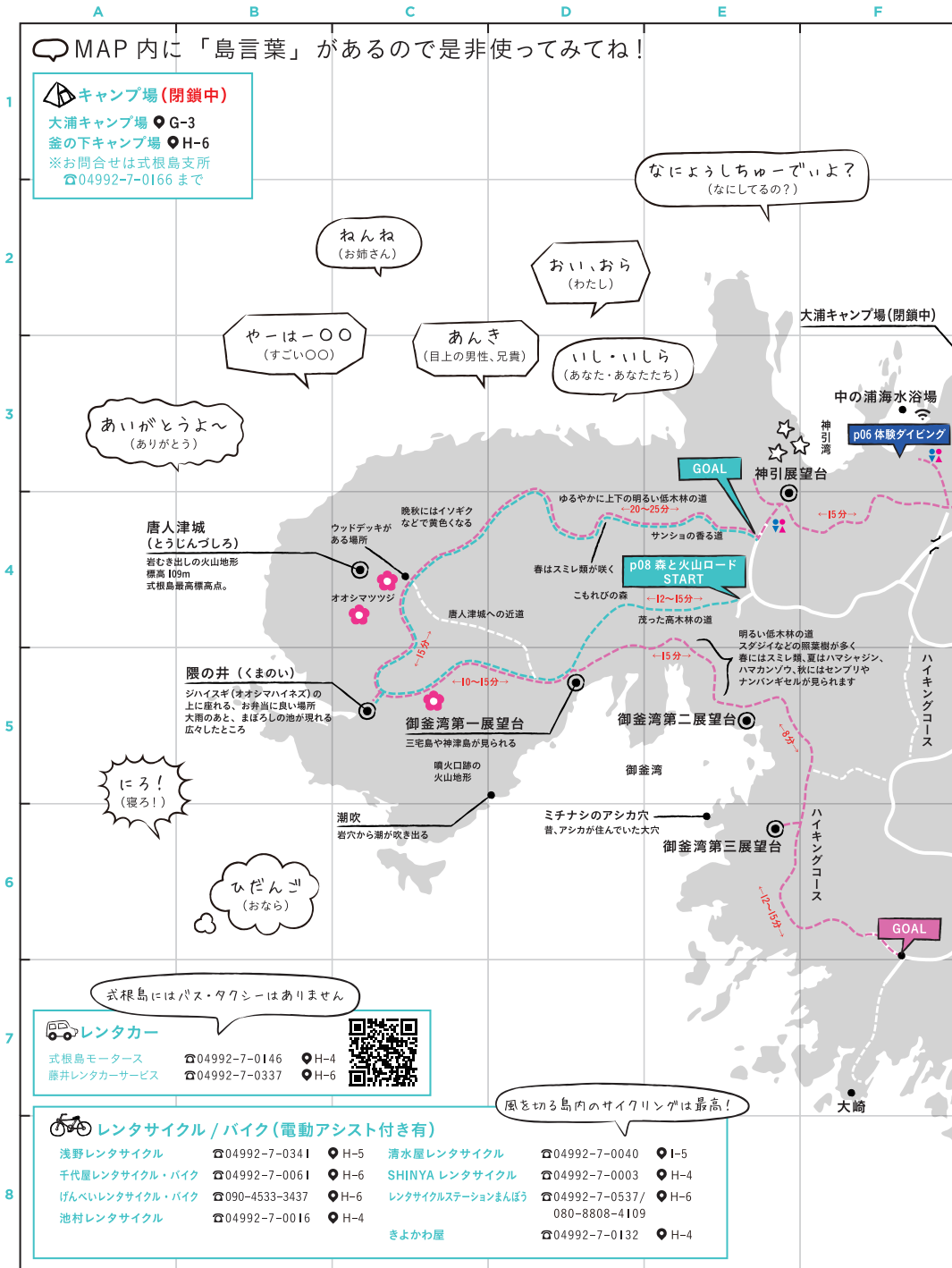
元旅館を引き継ぎ、2026年3月開業。お客さまそれぞれが心地よい風を気長に待つことができるような空間づくりを目指しています。☎04992-7-5240

📧 [inn\\_mahoroba@outlook.jp](mailto:inn_mahoroba@outlook.jp) ●I-5 ①Wi-Fi/ 禁煙 / 喫煙スペースあり / エアコン完備 / TV 食堂のみ / 電子レンジ・電気ケトル・冷蔵庫共用 / 送迎あり / 玄関ロビーにて雑貨販売中



※宿泊料金は各宿泊施設にお問い合わせください。

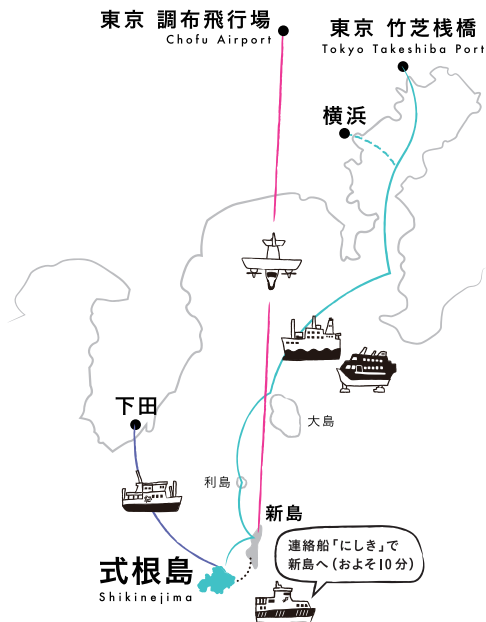
■ 式根島ではクレジットカードの使えるお店、宿が増えています。詳しくは各店舗へお問い合わせください。





# 式根島への4つのアクセス

ゆっくり行くななら大型船、高速船ならたったの3時間。空の旅も冒険気分が味わえます。



## 船の旅を選ぶなら

大型船 ..... およそ8時間

高速船 ..... およそ3時間

竹芝棧橋 ↔ 式根島

東海汽船予約センター 03-5472-9999

フェリーあぜりあ ..... およそ3時間

下田港 ↔ 式根島

神新汽船 0558-22-2626

## 空の旅を選ぶなら

調布空港から新島まで ..... およそ35分  
 連絡船にしき ..... およそ10分

調布飛行場 ↔ 新島 ↔ 式根島

新中央航空 0422-31-4191

## 旅のQ&Aはこちらへ

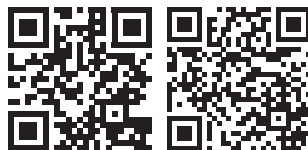


### 式根島観光協会 ①-3

連絡船にしきの乗船券販売、荷物預かり(有料)も行っております。人気の観光協会オリジナルグッズも販売中!

☎04992-7-0170 ☎04992-7-0448

🌐https://shikinejima.tokyo/



X

Instagram

たのしい情報もりたくさん! フォローしてね!



## もしも大きな地震が来たら



島内には避難場所が用意されております。津波の危険があるときには、落ち着いてすぐに津波避難目標地点まで逃げてください。けっして海岸に沿って逃げないこと。また、安全が確認されるまで絶対に低い場所へは行かないでください。

## 島の公共機関

- 新島村式根島支所 ..... 04992-7-0004
- 式根島診療所 ..... 04992-7-0019
- 新島村役場 ..... 04992-5-0240
- 新島警察署 式根島駐在所 ..... 04992-5-0381

- 式根島郵便局 ..... 04992-7-0001
- 東海汽船式根島事務所 ..... 04992-7-0357
- 新島村商工会式根島支所 ..... 04992-7-0312

**しまっぷり**  
Niijima Shikinejima Islands App

無料  
FREE

GPSで  
観光案内

最新の  
運行状況

日本語  
English



App Store



Google Play

新島・式根島で使えるしまっぷりが登場! 観光名所の説明などが簡単に見ることができます。ご旅行前には是非ダウンロードしておきましょう。