

ANDAZ™ | TOKYO
TORANOMON HILLS





WELCOME TO ANDAZ TOKYO

「アンダーズ」はヒンディー語で「パーソナルスタイル」を意味し、その名の通り、一人ひとりの個性やアイデンティティを尊重する哲学を体現した、ハイアットが手がけるラグジュアリー ライフスタイルホテルです。ゲストの皆さまがその土地ならではのクリエイティブな体験を通じて、“自分らしさ”の本質に出会い、自由に表現できる場を提供するホテルとして、インスピレーション溢れる世界の各国で展開しています。

ビジネスとレジャーが交差する東京の中心地、素晴らしい歴史とダイナミックな未来の懸け橋となる街・虎ノ門。その象徴とも言える「虎ノ門ヒルズ 森タワー」の高層階に位置する「アンダーズ 東京」は、東京の街並みを一望できる360度のパノラマビューを誇る絶好のロケーションにあります。

立地する地域の文化を大切にするというブランドコンセプトのもと、障子をモチーフにしたパーテーションや行燈を思わせる和紙の照明、天然素材をふんだんに取り入れたインテリアが、日本美と現代的なデザインの融合を実現しています。心温まる日本のおもてなしとともに、「アンダーズ 東京」ならではのスタイリッシュで落ち着いたひとときをお楽しみください。

Located at the crossroad between historical shrines and futuristic skyscrapers, Andaz Tokyo Toranomon Hills is a bridge between Tokyo's fascinating past and dynamic future. Perched atop the iconic Mori Tower, Andaz Tokyo invites creative travelers to immerse themselves in the sophisticated interiors reminiscent of local traditions while indulging into innovative culinary experiences highlighting unique seasonal flavors.

Andaz directly translates to one's "personal style" in Hindi, but it encompasses so much more. Andaz is about freedom of being and freedom of expression.

Andaz Tokyo Toranomon Hills is a destination that attracts a new generation of imaginative, curious and educated travelers – who seek sophisticated playfulness, fun, and experimentation – beyond the boundaries of life and work.

EVENT AND MEETING SPACES

アンダーズ 東京では、フレキシブルなレイアウトと機能的でラグジュアリーなデザインを兼ね備えた全5つのバンケットスペース (100～260m²) をご用意しています。コミュニケーションが生まれやすくクリエイティブなアイデアをかき立てるデザインのスペースで、ビジネスミーティングや新商品発表会、カクテルパーティなど、ゲストそれぞれの目的やスタイルに合わせて、さまざまな用途にご利用いただけます。

At Andaz Tokyo Toranomon Hills, our unique and dynamic event and meeting spaces — ranging from 100 to 260 square meters and combining flexible layouts with functional yet luxurious design — foster communication and spark creativity. Whether it's a business meeting, product launch, or cocktail party, our venues provide perfect setting for a wide variety of events.

ACCOMMODATION

虎ノ門ヒルズ 森タワーの47階から50階に位置する8室のスイートを含む全164室の客室からは、東京タワー、東京スカイツリー、皇居、新宿副都心、東京湾など、いずれも東京を代表する異なる眺望が楽しめます。客室はすべて50m²以上で都内でも最大級の広さを誇ります。銀座や丸の内、霞ヶ関、新橋、赤坂、六本木のどのエリアへのアクセスも便利です。

Located on the 47th to 50th floors of the Toranomon Hills Mori Tower, all 164 guestrooms, including eight suites, offer stunning views of the Tokyo Tower, Tokyo Skytree, the Imperial Palace, Shinjuku district, and Tokyo Bay. All rooms are over 50 square meters, making them among the largest in Tokyo. The hotel offers easy access to the Ginza and Marunouchi shopping districts and the lively areas of Shimbashi, Akasaka, and Roppongi.

LOCATION

官公庁に隣接し、歴史あるオフィス街として名が高く、多くの大使館や主要なビジネスオフィスが集積する虎ノ門エリアは、東京都が定める国際ビジネス拠点「アジアヘッドクォーター特区」に指定されています。新たなビジネス・レジャーの目的地としてオープンした虎ノ門ヒルズは計4棟のタワーと、日比谷線虎ノ門ヒルズ駅が一体化した複合都市として進化し続けています。4棟のタワーのひとつ、「虎ノ門ヒルズ森タワー」は地上52階、最上階6フロアを占める「アンダーズ 東京」に加え、オフィス、住宅、カンファレンス施設、商業施設やオープンスペースから成り、フロア面積約3,300m²を誇る国際水準のMICE会場「虎ノ門ヒルズフォーラム」を備えています。また、近隣の「虎ノ門ヒルズ ステーションタワー」の高層部に位置する複合施設「TOKYO NODE」へのアクセスも快適です。

Toranomon, a central hub for commerce, foreign embassies, and government offices, has been designated by the Japanese government as a *Special Zone for Asian Headquarters*. Evolving in phases, Toranomon Hills has developed into a unified city of four towers—each serving as an integral part of a global business center. Rising 52 stories above the city, the Toranomon Hills Mori Tower, one of the four towers, features multinational offices, luxury residences, state-of-the-art conference and commercial facilities, and expansive open spaces. The top six floors of the tower are home to Andaz Tokyo Toranomon Hills. Additionally, the Mori Tower offers 3,300 square meters of meeting space, including the modern Toranomon Hills Forum, located on the 4th and 5th floors. Located on the upper floors of the nearby Toranomon Hills Station Tower is TOKYO NODE, a multi-purpose facility with rotating exhibitions.

NEIGHBORHOOD

ビジネスエリア

| | | |
|-----|---|-----|
| 丸の内 | 車 | 10分 |
| 霞が関 | 車 | 2分 |
| 新橋 | 車 | 5分 |

買い物・観光

| | | |
|-------|----|-----|
| 東京タワー | 徒歩 | 15分 |
| 銀座 | 車 | 10分 |
| 六本木 | 車 | 10分 |
| 赤坂 | 車 | 5分 |
| 豊洲市場 | 車 | 20分 |

神社・寺院

| | | |
|--------|----|-----|
| 愛宕神社 | 徒歩 | 10分 |
| 増上寺 | 徒歩 | 20分 |
| 金刀比羅神社 | 徒歩 | 10分 |

公園

| | | |
|-------|----|-----|
| 浜離宮 | 徒歩 | 30分 |
| 日比谷公園 | 徒歩 | 20分 |
| 芝公園 | 徒歩 | 25分 |
| 皇居 | 徒歩 | 25分 |

Business Areas

| | |
|--------------|-------------------|
| Marunouchi | 10 minutes by car |
| Kasumigaseki | 2 minutes by car |
| Shimbashi | 5 minutes by car |

Shopping and Sightseeing

| | |
|---------------------|--------------------|
| Tokyo Tower | 15 minutes by foot |
| Ginza Shopping Area | 10 minutes by car |
| Roppongi | 10 minutes by car |
| Akasaka | 5 minutes by car |
| Toyosu Fish Market | 20 minutes by car |

Temples and Shrines

| | |
|-------------------|--------------------|
| Atago Shrine | 10 minutes by foot |
| Zojoji Temple | 20 minutes by foot |
| Kotohiragu Shrine | 10 minutes by foot |

Parks

| | |
|-------------------------------------|--------------------|
| Hamarikyu Gardens | 30 minutes by foot |
| Hibiya Park | 20 minutes by foot |
| Shiba Park | 25 minutes by foot |
| Outer Garden of the Imperial Palace | 25 minutes by foot |

ACCESS

東京メトロ 日比谷線「虎ノ門ヒルズ駅」
地下鉄歩行者通路よりB1出口直結 徒歩約3分

東京メトロ 銀座線「虎ノ門駅」
地下鉄歩行者通路よりB1出口直結 徒歩 約5分

東京メトロ 千代田線・日比谷線・丸ノ内線「霞ヶ関駅」 徒歩 約8分

東京メトロ 銀座線・都営地下鉄 浅草線・ゆりかもめ・JR「新橋駅」
徒歩 約11分

Toranomon Hills Station (Tokyo Metro Hibiya Line)
Directly connected to Exit B1 via underground passage
3 mins by foot

Toranomon Station (Tokyo Metro Ginza Line)
Directly connected to Exit B1 via underground passage
5 mins by foot

Kasumigaseki Station (Tokyo Metro Chiyoda, Hibiya,
Marunouchi Lines) 8 mins by foot

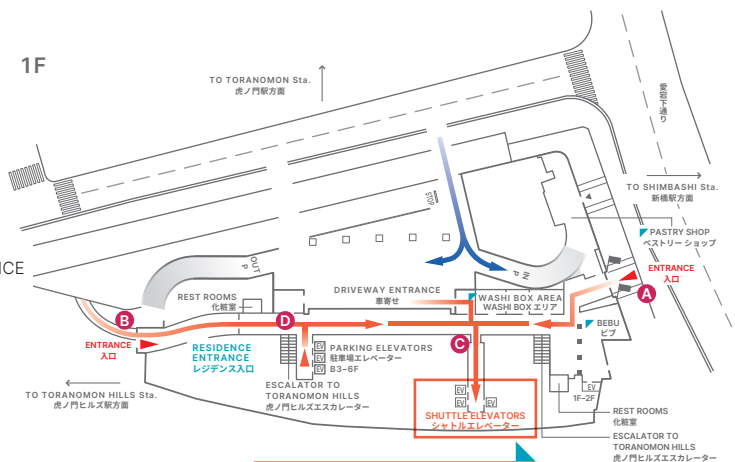
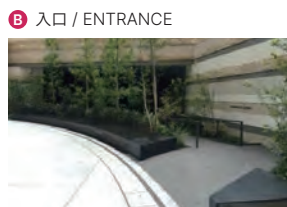
Shimbashi Station (Tokyo Metro Ginza, Toei Asakusa,
Yurikamome, JR Lines) 11 mins by foot

| | |
|------|------------------|
| 東京駅 | 電車 約20分 / 車 約10分 |
| 羽田空港 | 電車 約40分 / 車 約40分 |
| 成田空港 | 電車 約90分 / 車 約90分 |

From Tokyo Station 20 minutes by train / 10 minutes by car
From Haneda Airport 40 minutes by train / 40 minutes by car
From Narita Airport 90 minutes by train / 90 minutes by car



〒105-0001東京都港区虎ノ門1-23-4 虎ノ門ヒルズ 森タワー
Toranomon Hills Mori Tower, 1-23-4 Toranomon, Minato-ku,
Tokyo Japan 105-0001
TEL 03 6830 1234 FAX 03 6830 1211
URL: andaztokyo.com (EN) / andaztokyo.jp (JP)



虎ノ門ヒルズ森タワー 1階にあるアンダース 東京の入り口より、シャトルエレベーターで51階へお上がりください。
Please use the entrance on the 1st floor and take the shuttle elevators to the 51st floor.

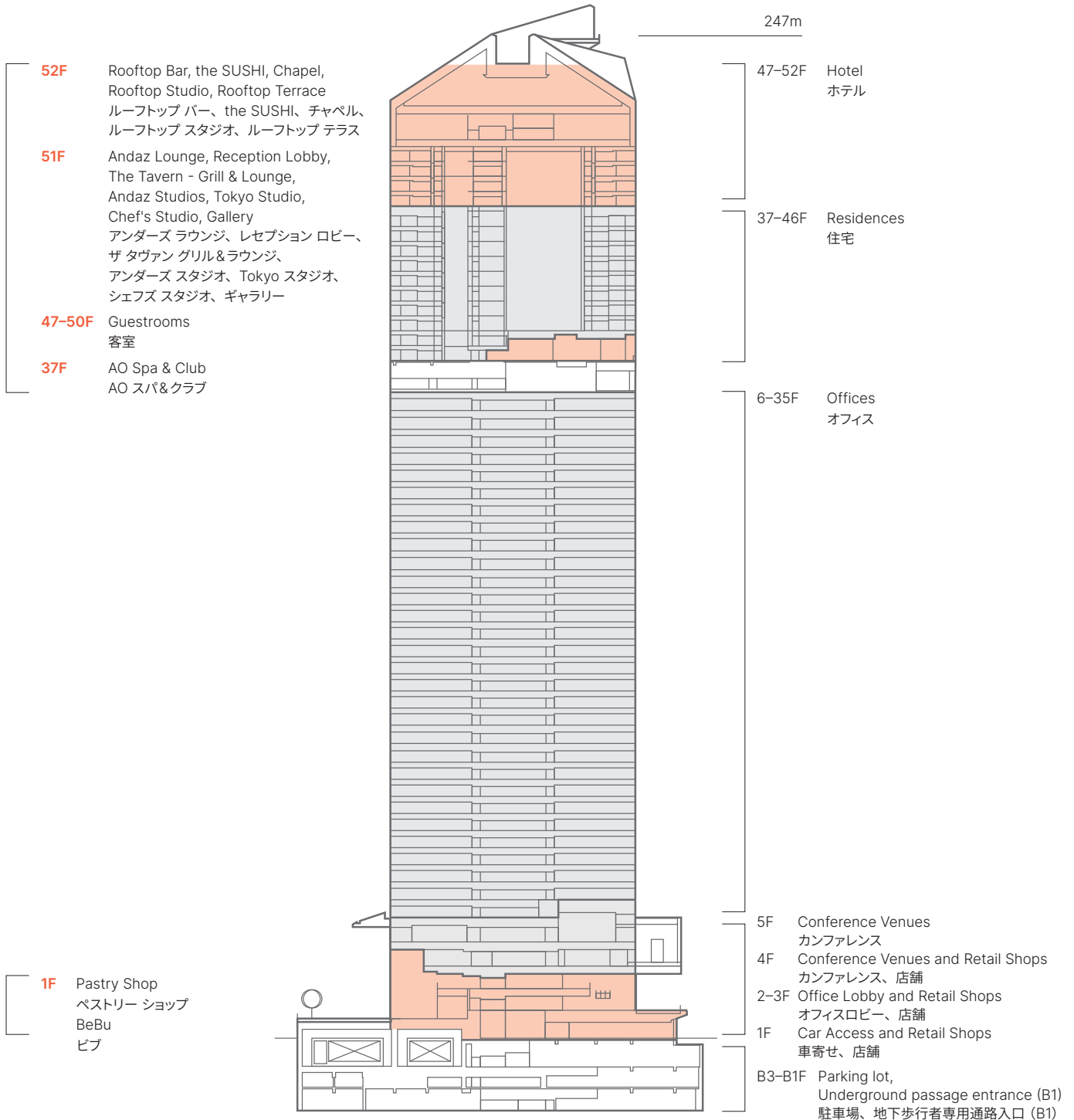
■ 徒歩ルート Walking route
■ ドライブルート Driving route

アンダース 東京 専用エレベーターで51階へ
Elevators to Andaz Tokyo 51F Lobby

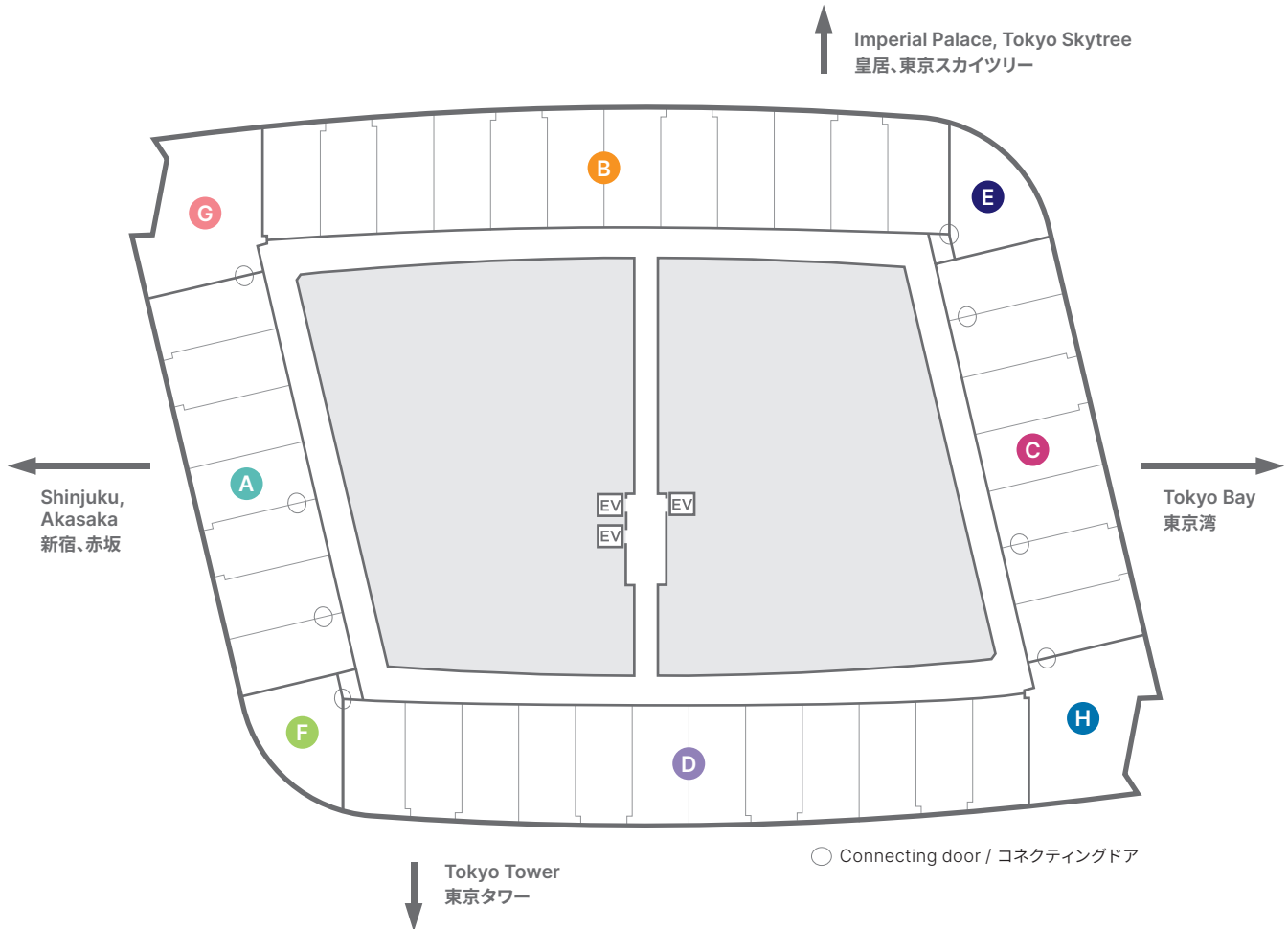


TORANOMON HILLS MORI TOWER / 虎ノ門ヒルズ 森タワー

アンダーズ 東京 / Andaz Tokyo

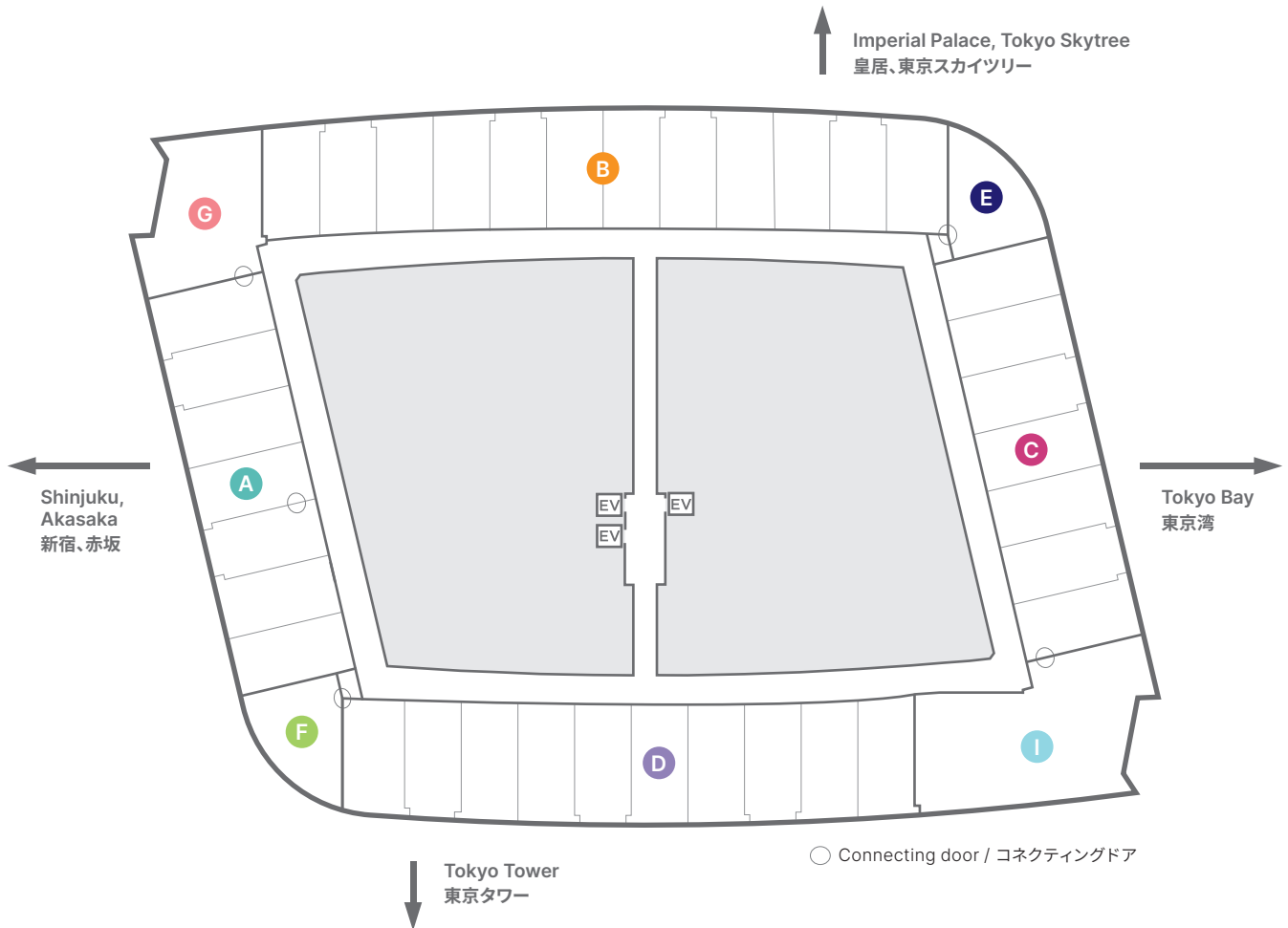


47-48F GUESTROOM



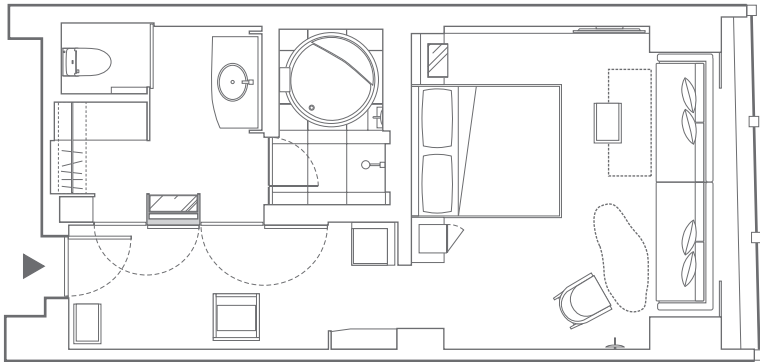
| | | Size (m ²) | (ft ²) |
|----------|--|------------------------|--------------------|
| A | 1 King Bed / 2 Twin Beds キング / ツイン | 50 | 540 |
| B | 1 King Bed / 2 Twin Beds with Park View パークビュー キング / ツイン | 50 | 540 |
| C | 1 King Bed / 2 Twin Beds with Bay View ベイビュー キング / ツイン | 50 | 540 |
| D | 1 King Bed / 2 Twin Beds with Tower View タワービュー キング / ツイン | 50 | 540 |
| E | 1 King Bed, Deluxe デラックス キング | 65 | 700 |
| F | 1 King Bed with Tower View, Deluxe デラックス タワービュー キング | 65 | 700 |
| G | Andaz City View Suite with 2 King Beds アンダーズ シティビュー スイート | 125 | 1,350 |
| H | Andaz Bay View Suite with 2 King Beds アンダーズ ベイビュー スイート | 125 | 1,350 |

49-50F GUESTROOM



| | | | Size (m ²) | (ft ²) |
|----------|--|-------------------|------------------------|--------------------|
| A | 1 King Bed / 2 Twin Beds | キング/ツイン | 50 | 540 |
| B | 1 King Bed / 2 Twin Beds with Park View | パークビュー キング/ツイン | 50 | 540 |
| C | 1 King Bed / 2 Twin Beds with Bay View | ベイビュー キング/ツイン | 50 | 540 |
| D | 1 King Bed / 2 Twin Beds with Tower View | タワービュー キング/ツイン | 50 | 540 |
| E | 1 King Bed, Deluxe | デラックス キング | 65 | 700 |
| F | 1 King Bed with Tower View, Deluxe | デラックス タワービュー キング | 65 | 700 |
| G | Andaz City View Suite with 2 King Beds | アンダーズ シティビュー スイート | 125 | 1,350 |
| I | Andaz Sky Suite with 2 King Beds | アンダーズ スカイスイート | 210 | 2,200 |

GUESTROOM FLOOR PLANS

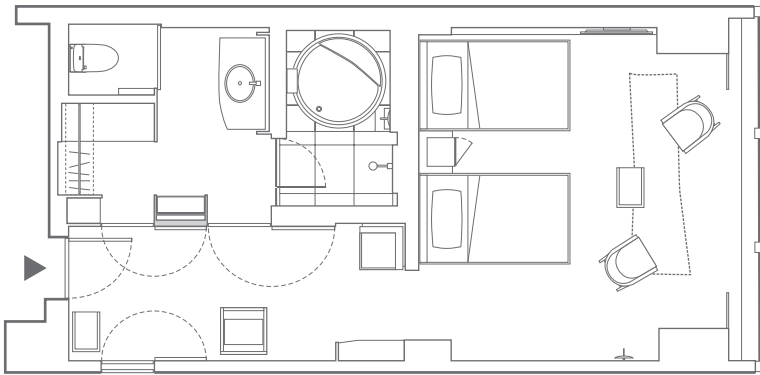


- A** 1 King Bed / 2 Twin Beds
キング/ツイン
Floor 47-50F Size 50m² 540ft² 28 rooms

- B** 1 King Bed / 2 Twin Beds with Park View
パークビュー キング/ツイン
Floor 47-50F Size 50m² 540ft² 48 rooms

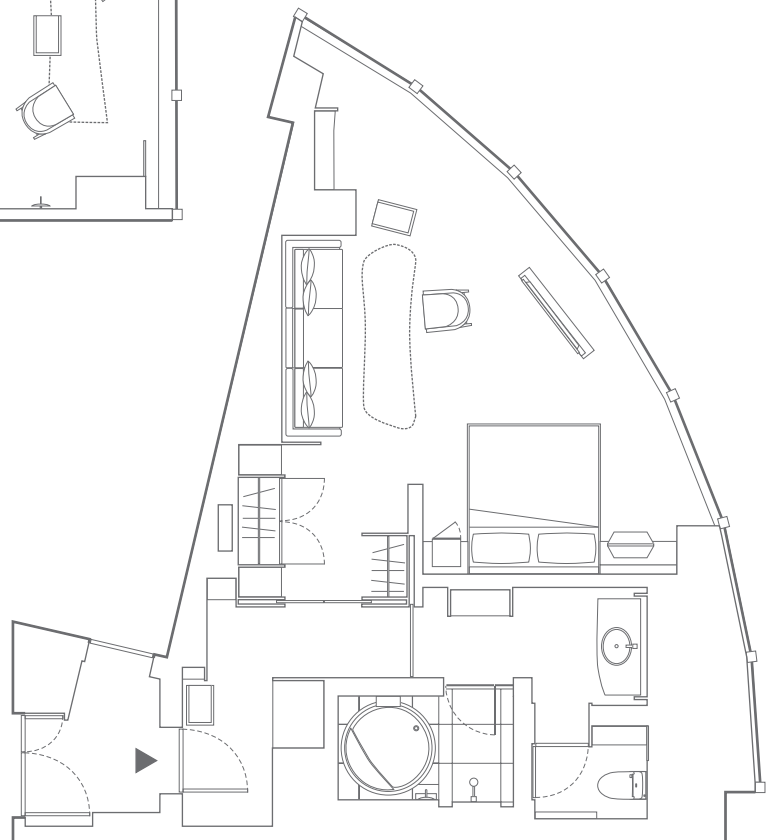
- C** 1 King Bed / 2 Twin Beds with Bay View
ベイビュー キング/ツイン
Floor 47-50F Size 50m² 540ft² 28 rooms

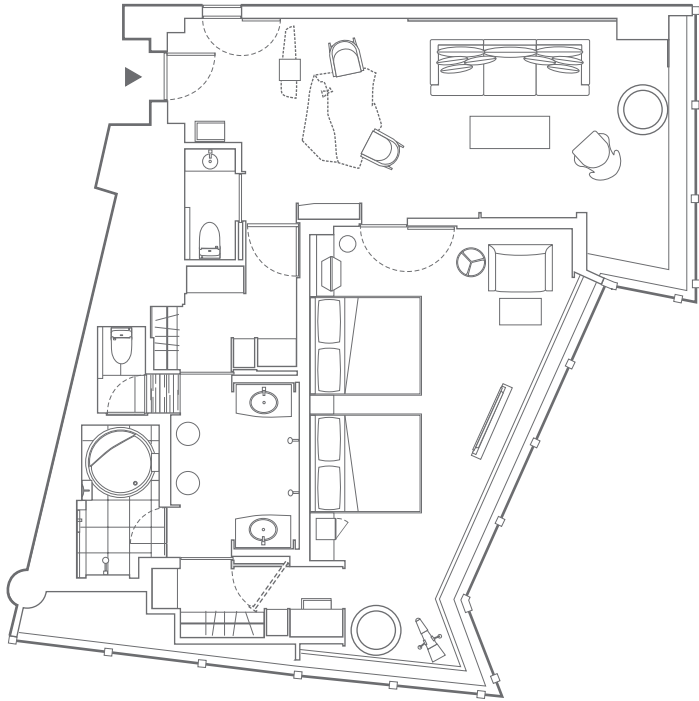
- D** 1 King Bed / 2 Twin Beds with Tower View
タワービュー キング/ツイン
Floor 47-50F Size 50m² 540ft² 44 rooms



- E** 1 King Bed, Deluxe
デラックス キング
Floor 47-50F Size 65m² 700ft² 4 rooms

- F** 1 King Bed with Tower View, Deluxe
デラックス タワービュー キング
Floor 47-50F Size 65m² 700ft² 4 rooms

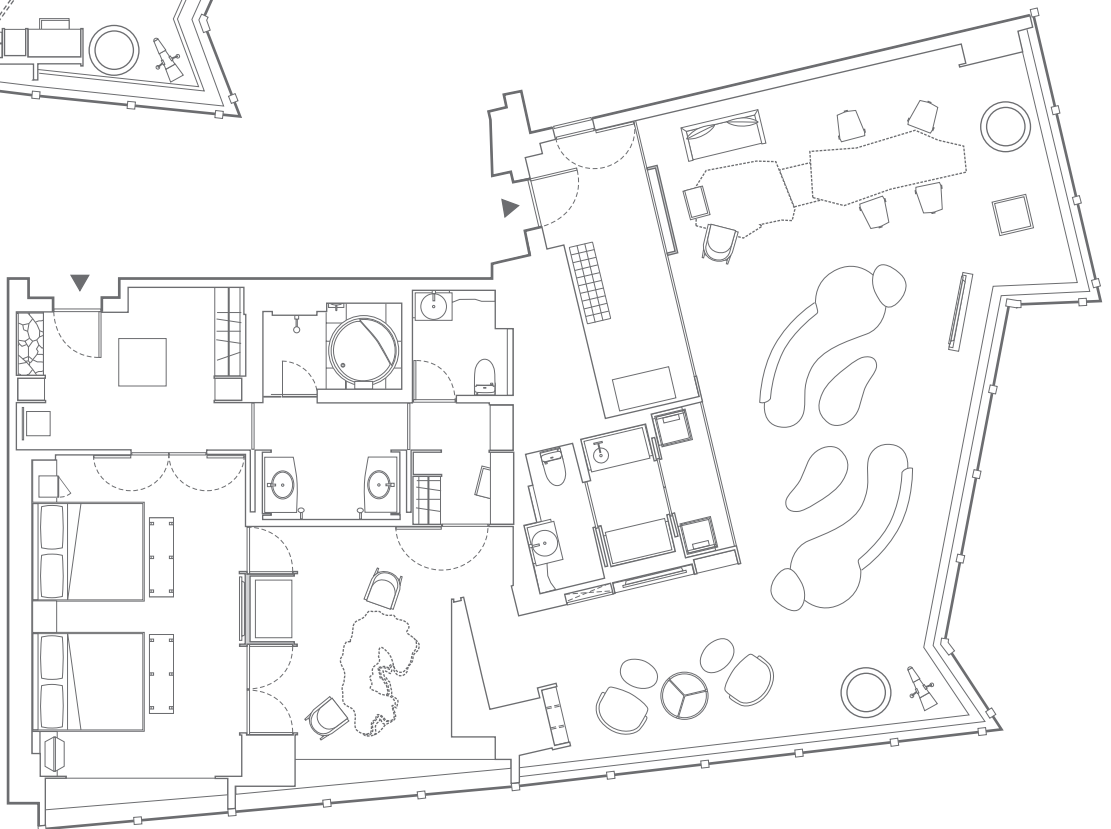




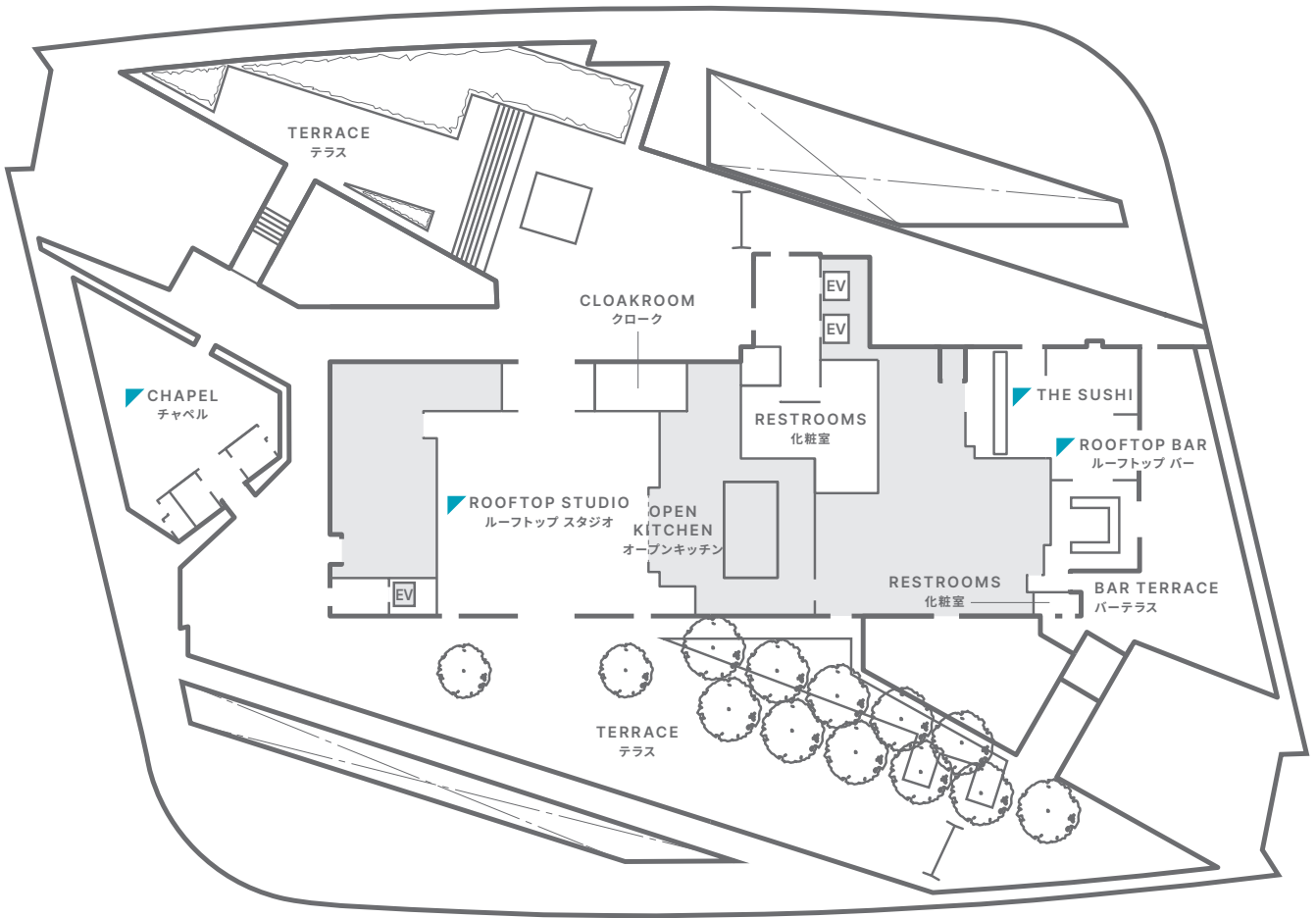
G Andaz City View Suite with 2 King Beds
 アンダーズ シティビュー スイート
 Floor 47-50F Size 125m² 1,350ft² 4 rooms

H Andaz Bay View Suite with 2 King Beds
 アンダーズ ベイビュー スイート
 Floor 47-48F Size 125m² 1,350ft² 2 rooms

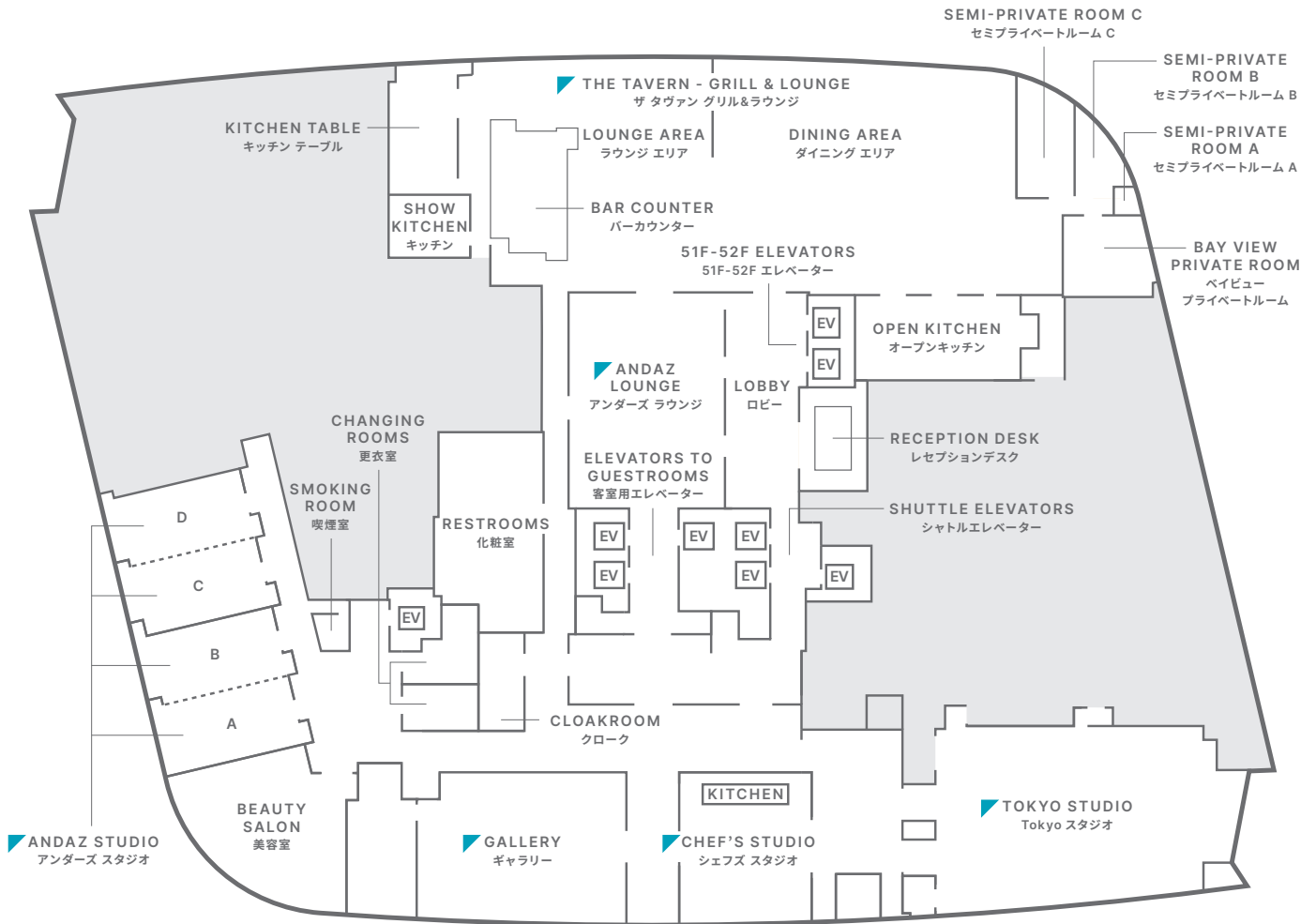
I Andaz Sky Suite with 2 King Beds
 アンダーズ スカイスイート
 Floor 49-50F Size 210m² 2,200ft² 2 rooms



52ND FLOOR



51ST FLOOR



ROOFTOP TERRACE ルーフトップ テラス (52F ルーフトップ)



テラス(北) Terrace (North)

全天候でも安心な屋根つきの北側テラスは屋外イベントにも最適です。

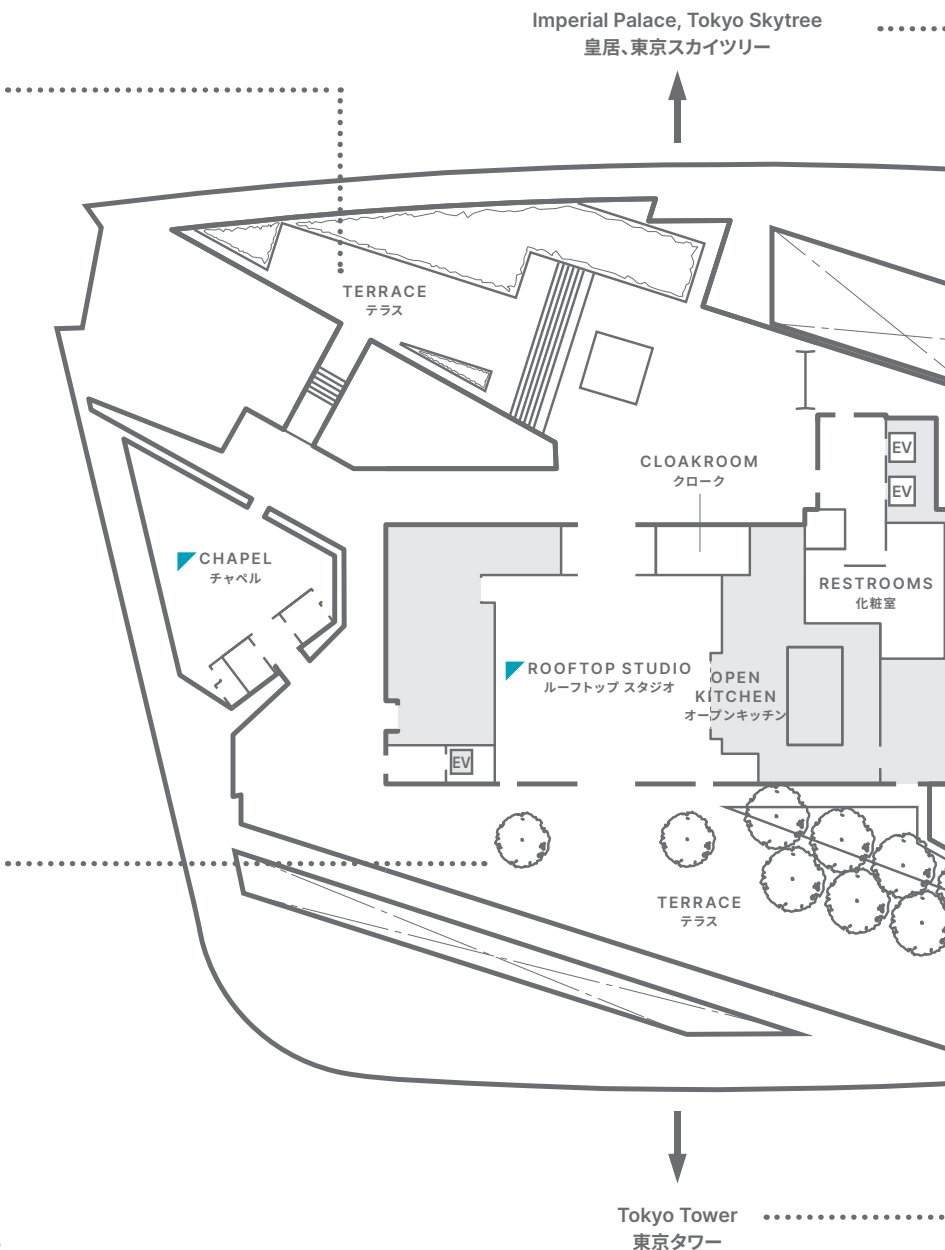
The North Terrace is covered by window paneling and can accommodate outdoor events in any weather.

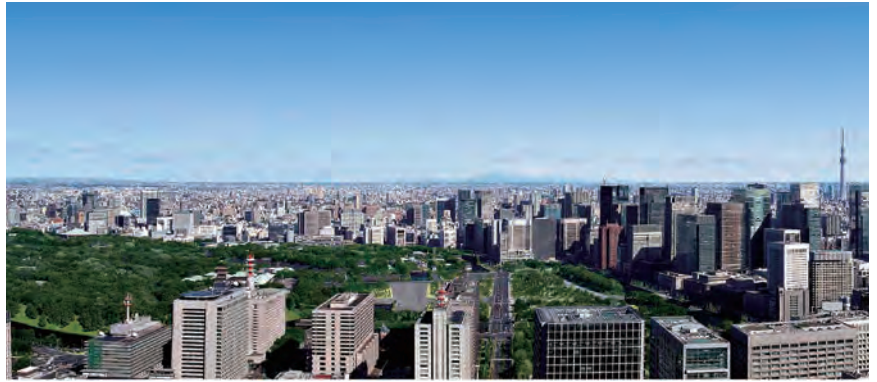
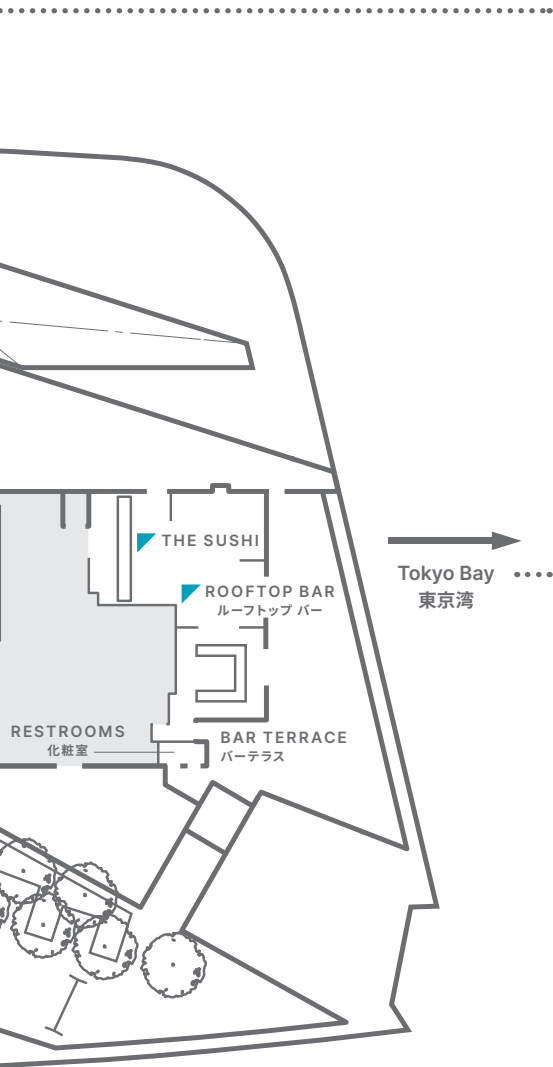


テラス(南) Terrace (South)

南側は緑のあるオープンテラスとなっており、アンダーズ 東京らしい自由で開放的な空間です。東京タワーを一望できます。

The South Terrace features an open air space with greenery. This spacious area offers stunning views of Tokyo Tower and the city skyline.





Imperial Palace grounds, Tokyo Skytree / 皇居、東京スカイツリー



Tokyo Bay / 東京湾

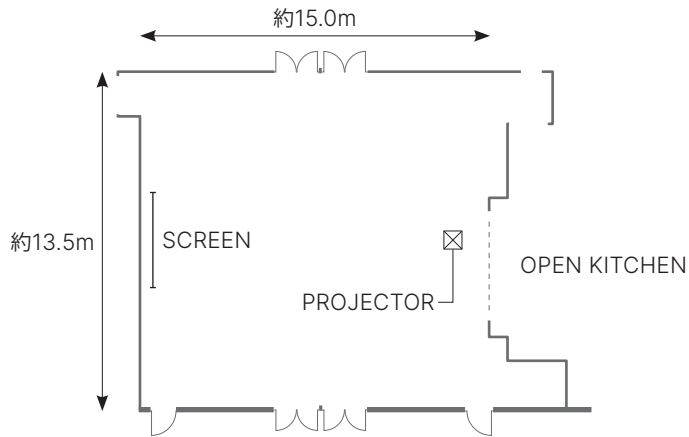


Tokyo Tower / 東京タワー

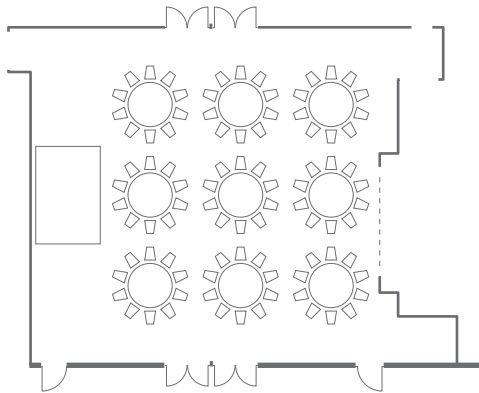


ROOFTOP STUDIO ルーフトップ スタジオ (52F)

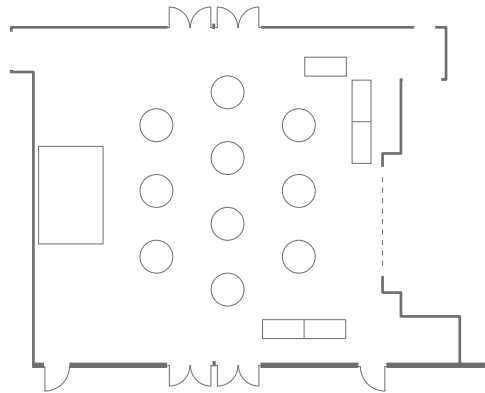
- 太陽の光と豊かな緑に包まれた、寛ぎのイベントスペース
 - シェフ達が腕をふるう姿を楽しめるオープンキッチン
 - 内装は木や石などの自然を感じられる素材で統一された空間
 - オープンテラスを望む全面ガラス張りの窓
 - ペントハウスのように東京の空を間近に感じられる最上階のフロア
 - 150インチスクリーン
 - レーザープロジェクター (12,000 lm)
解像度：WUXGA (1920 × 1200)
 - ムービングライト2機
 - 3.7mの天井高
- Sunlit and surrounded by greenery
 - Live open kitchen
 - Interior design featuring natural stone and wood
 - Floor-to-ceiling windows opening on to an open terrace
 - Rooftop event and meeting space that crowns the hotel, bringing alfresco dining and entertainment to new heights in the city
 - 150-inch screen
 - Laser Projector (12,000 lm)
Resolution: WUXGA (1920 × 1200)
 - 2 moving lights
 - Ceiling height of 3.7 meters (12 feet)



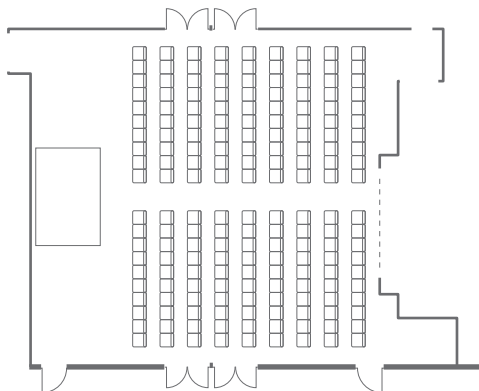
正餐 Banquet Style
90名 90 persons



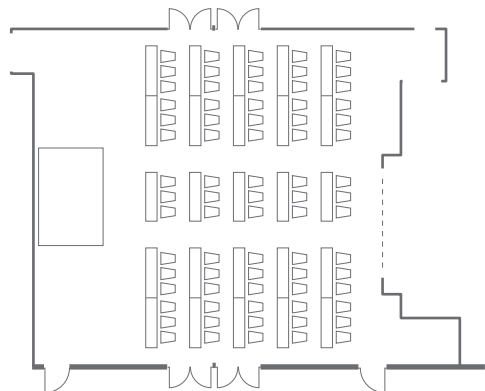
立食 Reception Style
120名 120 persons



シアター形式 Theatre Style
180名 180 persons



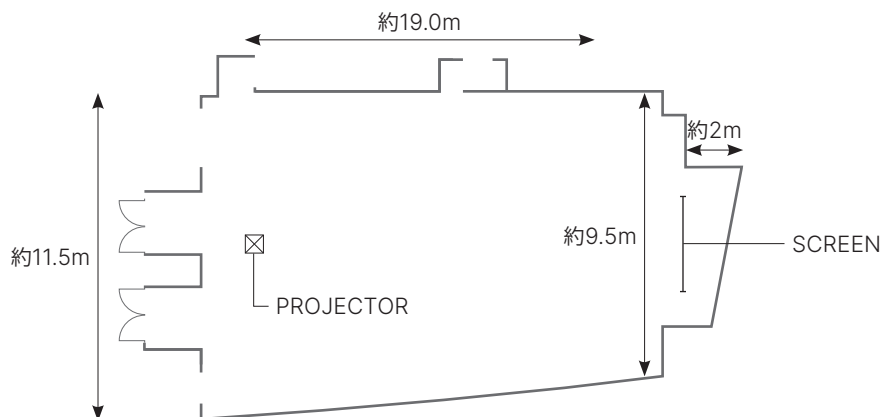
スクール形式 Classroom Style
75名 75 persons



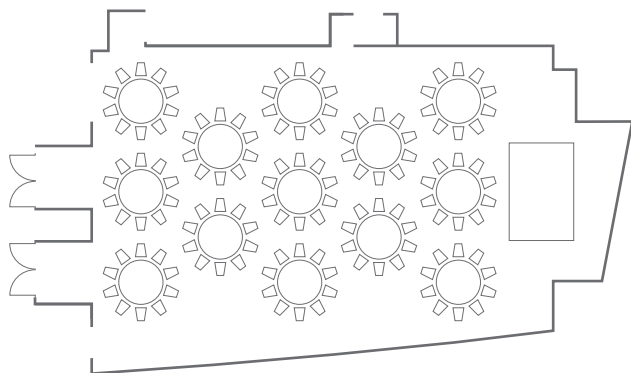


TOKYO STUDIO Tokyo スタジオ (51F)

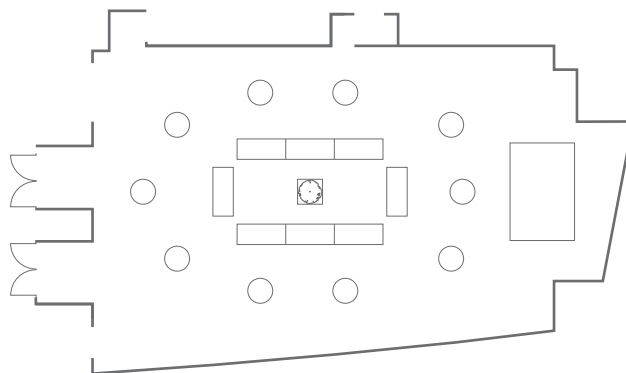
- さりげない和のテイストを取り入れ、光の柔らかさにもこだわって設計された広々とした空間
 - ホテル51階の角、二方面に設けられた、東京の大パノラマを望む大きな窓
 - 自然光溢れるデイトタイムからイルミネーション輝くナイトタイムまで、変化していく美しい東京の眺望
 - 190インチスクリーン
 - レーザープロジェクター
(12,000 lm ※ダブルデッキ対応時24,000 lm相当)
解像度：WUXGA (1920 × 1200)
 - ムービングライト4機
 - 5.5mの天井高
- Bright and airy space incorporating subtle Japanese design and soft lightning
 - Corner room on the 51st floor with expansive views of the city in two directions
 - Minimalist design, naturally sunlit by day with a backdrop of glittering city lights at night
 - 190-inch screen
 - Laser Projector (12,000 lm *Equivalent to 24,000 lm when compatible with double deck)
Resolution: WUXGA (1920 × 1200)
 - 4 moving lights
 - Ceiling height of 5.5 meters (18 feet)



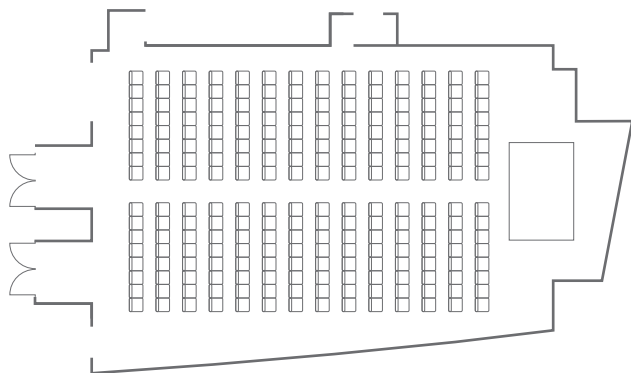
正餐 Banquet Style
130名 130 persons



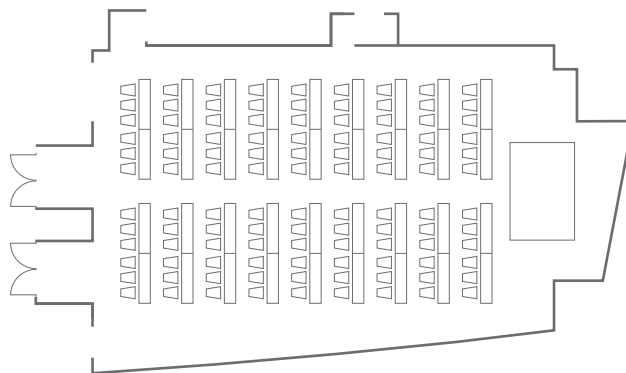
立食 Reception Style
150名 150 persons



シアター形式 Theatre Style
224名 224 persons



スクール形式 Classroom Style
108名 108 persons



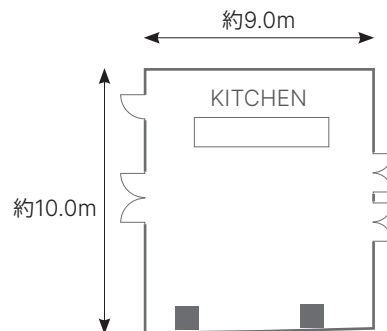


CHEF'S STUDIO シェフズ スタジオ (51F)

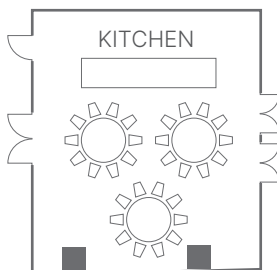
- オープンキッチンを備え、ゲストとシェフのコミュニケーションが生まれやすいイベントスペース
- 大切な商談から、ご会食、立食パーティまで、さまざまな目的や人数に応じてご利用いただける和やかな空間
- 4.2mの天井高
- Flexible event space complete with a show kitchen staffed by experienced chefs
- Ideal for intimate business, social or family gatherings
- Ceiling height of 4.2 meters (13.8 feet)

シェフズ スタジオ レイアウト Chef's Studio

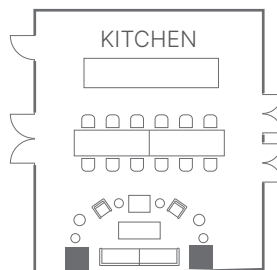
100m² / 1,076sqf



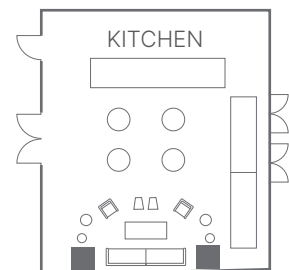
正餐 Banquet Style
30名 30 persons



正餐 Banquet Style
12名 12 persons



立食 Reception Style
40名 40 persons



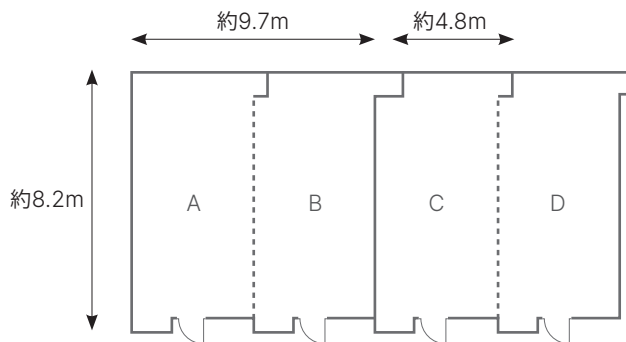


ANDAZ STUDIO アンダーズ スタジオ (51F)

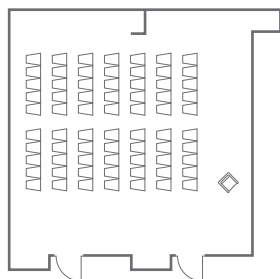
- 人数に合わせて50m²/100m²と切り替えられるフレキシビリティ
- オフサイトミーティングやインタビューなどにも最適なプライバシーの確保されたロケーション
- 白を基調とした落ち着いた内装
- ミニバーを常設した充実の設備
- 5.8mの天井高
- Flexible spaces that easily transform to a 50m² or 100m² venue
- Ideal for off-site meetings or interviews
- Simple interior to accommodate any event
- Mini bar
- Ceiling height of 5.8 meters (19 feet)

アンダーズ スタジオ レイアウト Andaz Studio AB/CD

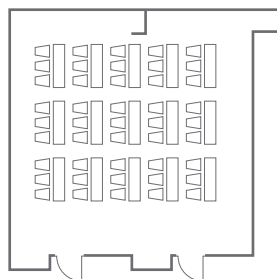
各100m² / 1,076sqf each



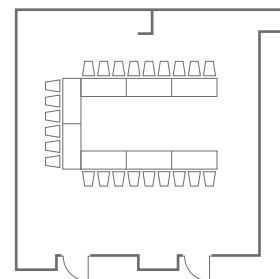
シアター形式 Theatre Style
70名 70 persons



スクール形式 Classroom Style
45名 45 persons



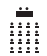





コの字型 U-Shape Style
24名 24 persons





ROOM DIMENSIONS AND CAPACITIES

| | 面積 FLOOR AREA (m ²) | 面積 FLOOR AREA (ft ²) | 天井高 CEILING HEIGHT (m) | 正餐 BANQUET | 立食 RECEPTION | シアター THEATER | スクール CLASS ROOM | ボード スタイル BOARD ROOM | コの字型 U-SHAPE |
|---|--|---|---------------------------------|---|---|--|---|---|---|
| | | | |  |  |  |  |  |  |
| 52F | | | | | | | | | |
| ルーフトップ スタジオ ROOFTOP STUDIO | 210 | 2,260 | 3.7 | 90 | 120 | 180 | 75 | 30 | 40 |
| ※ テラスを活用した場合、最大300名の立食パーティーが可能です。 ※ In case of including terrace area, maximum capacity is 300 persons in reception style. | | | | | | | | | |
| 51F | | | | | | | | | |
| Tokyo スタジオ TOKYO STUDIO | 260 | 2,799 | 5.5 | 130 | 150 | 224 | 108 | 40 | 50 |
| シェフズ スタジオ CHEF'S STUDIO | 100 | 1,076 | 4.2 | 30 | 40 | — | — | 12 | — |
| ※ オープンキッチンを含む ※ Including the show kitchen. | | | | | | | | | |
| アンダーズ スタジオ A/B ANDAZ STUDIO A/B | 100 | 1,076 | 5.8 | — | 40 | 70 | 45 | 24 | 24 |
| アンダーズ スタジオ C/D ANDAZ STUDIO C/D | 100 | 1,076 | 5.8 | — | 40 | 70 | 45 | 24 | 24 |
| ※ アンダーズ スタジオ A/B、アンダーズ スタジオ C/Dは合わせて100m ² の会場として利用できます。 ※ Each Andaz Studio A/B and Andaz Studio C/D can be connected and used as a 100m ² (1,076ft ²) venue. | | | | | | | | | |
| アンダーズ スタジオ A ANDAZ STUDIO A | 50 | 538 | 5.8 | — | — | 36 | 24 | 18 | 15 |
| アンダーズ スタジオ B ANDAZ STUDIO B | 50 | 538 | 5.8 | — | — | 36 | 24 | 18 | 15 |
| アンダーズ スタジオ C ANDAZ STUDIO C | 50 | 538 | 5.8 | — | — | 36 | 24 | 18 | 15 |
| アンダーズ スタジオ D ANDAZ STUDIO D | 50 | 538 | 5.8 | — | — | 36 | 24 | 18 | 15 |

Contact / お問い合わせ

アンダーズ 東京 セールス&マーケティング Andaz Tokyo Sales & Marketing
 TEL 03 6830 7750 MAIL tyoaz-rfp@andaz.com URL andaztokyoevents.com

