



# VILLA FONTAINE

HANEDA AIRPORT

日本の玄関口で  
お客様をお迎えする  
品格漂うおもてなし空間

Welcoming Guests at the Gateway to Japan.  
A space that exudes grace and hospitality.



**Sumitomo Fudosan Villa Fontaine Co., Ltd.**

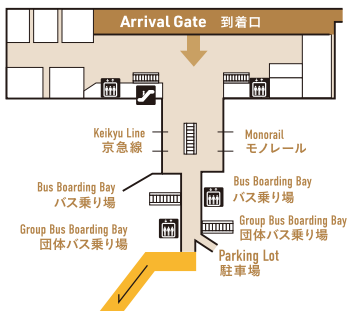


# 羽田空港第3ターミナル直結。 日本の玄関口に2つのグレードのホテル。

Directly connected to Haneda Airport Terminal 3.  
Two grades of hotels at the Gateway to Japan.



2F Arrival Lobby 2F 到着ロビー



Sumitomo Realty & Development Shopping City



HANEDA AIRPORT  
GARDEN

羽田空港第3ターミナル  
2Fフロア概念図  
Haneda Airport Terminal 3  
2F Floor Conceptual  
Diagram

※フロアガイド・羽田空港第3ターミナル2Fフロア概念図は一部施設等を抜粋して表記しております。

\* Some facilities and other items are not shown in the floor guides and conceptual diagram of 2F of Haneda Airport Terminal 3 due to space limitations.

## 第3ターミナル直結 Directly Connected to Terminal 3

第3ターミナル直結  
2駅2路線(2階到着ロビーより)  
Directly Connected to Terminal 3  
2 Stations 2 Railway Lines (from 2F Arrival Lobby)  
空港内徒歩1分<sup>※1</sup>  
1-min. walk from inside airport<sup>\*1</sup>

※1 羽田エアポートガーデンエントランスまでは徒歩1分。  
ホテルエントランスまでは徒歩4分かかります。

\*1 1-min. walk to Haneda Airport Garden entrance,  
4-min. walk to Hotel entrance.

### フロアガイド《FLOOR GUIDE》

|           |  |                             |
|-----------|--|-----------------------------|
| 12F       | 天然温泉 泉天空の湯 羽田空港<br>Natural Hot Spring SPA IZUMI TENKU<br>no Yu Haneda Airport            | グランド客室<br>Grand Guest Rooms |
| 11F<br>6F | プレミア客室<br>Premier Guest Rooms  |                             |
| 5F        |  |                             |
| 4F        | ホテルロビー ホテルレストラン  |                             |
| 3F        |  |                             |
| 2F        | プレミア客室<br>《2F》羽田空港直結階<br>2F/Floor Directly Connected<br>to Haneda Airport                | Grand Guest Rooms           |
| 1F        | バスターミナル<br>Bus Terminal<br>会議室<br>Conference Rooms<br>ショップ・レストラン<br>Shops<br>Restaurants |                             |

## 安心の緊急体制 Emergency Systems Provide Peace of Mind

### 災害対応 Disaster Response

- 住友不動産の24時間年中無休の「中央管理センター」を中心に、迅速に対応いたします。
- 宿泊者用の水・食料・毛布などの防災設備を備蓄しております。
- ホテルスタッフによる法定回数以上の消防・地震訓練を実施しております。
- Rapid disaster response is centered around Sumitomo Realty & Development's "Central Management Center" operating 24 hours a day all year round.
- Water, food, blankets, and other disaster prevention supplies for hotel guests are stockpiled.
- Hotel staff receive firefighting and earthquake preparedness training at a frequency beyond what is required by law.

### 近隣医療機関 Nearby Medical Facilities

- 羽田空港の各ターミナル内に、クリニックがございます。 ● There is also a medical clinic inside each terminal at Haneda Airport.



## アクセス

### 電車でのアクセス

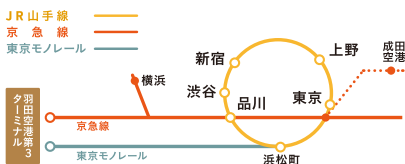
#### 最寄駅直結 徒歩1分<sup>※1</sup>

京急線・東京モノレール  
「羽田空港第3ターミナル駅」より

#### 新幹線駅からの 乗換も便利

■「品川駅」から直通12分  
(京急本線利用)

■「東京駅」から17分(京浜東北線・東京モノレール利用)



## ACCESS

### Access by Train

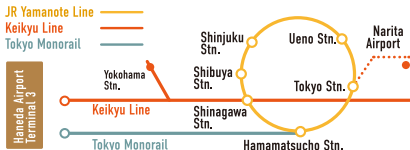
Directly connected to nearest station by 1-min. walk<sup>\*1</sup>

From Haneda Airport Terminal 3 Station, on the Keikyu Line  
Tokyo Monorail

Convenient when transferring  
from Shinkansen stations

■ 12 min. directly from Shinagawa  
Station (using Keikyu Main Line)

■ 17 min. from Tokyo Station (using  
Keihin-Tohoku Line, Tokyo Monorail)



お問い合わせ 《ヴィラフォンテーヌ総合予約センター》  
Inquiries 《 Villa Fontaine General Reservation Center 》

〒160-0023 東京都新宿区西新宿 8-15-1 住友不動産西新宿 8 丁目ビル 13F  
8-15-1, Nishi-shinjuku, Shinjuku-ku, Tokyo, 160-0023 Japan

TEL: (+81) 03-6863-8430 < Weekdays > 9:00 - 20:00  
< Sat., Sun., public holidays > 9:00 - 18:00  
《 平日 》 9:00~20:00 《 土日祝 》 9:00~18:00 (年末年始を除く)

ホテルホームページはこちら



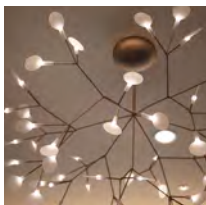
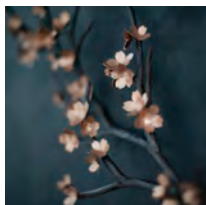
プレミアムホテル



グランドホテル

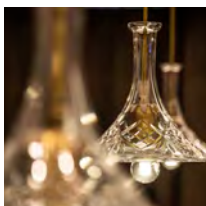
# VILLA FONTAINE PREMIER

HANEDA AIRPORT



## 響き合う 和の心

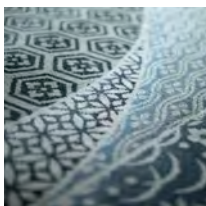
The Soul of Harmony  
Resonate with Others



組子細工や金箔をはじめ、  
和をモチーフにしたアートをホテルの随所に採用。  
日本の伝統美が醸す情緒や風情が、時を超えて非  
日常の安らぎへと導きます。

The Hotel's artwork, including kumiko craftwork and gold leaf gilding, is based on Japanese motifs and displayed throughout the hotel.

Their traditional Japanese beauty creates an emotion and  
ambiance that will lead you to extraordinary peace of mind  
transcending time.



## ルーム サービス

Room Service

住友不動産の最上級ブランドホテル。

国内外からこの地に訪れるお客様を上質なおもてなしでお迎えします。

Sumitomo Realty & Development's top brand hotel.

We welcome guests visiting the area from within Japan and abroad with our high-level hospitality.



フォンテーヌスイートベッドルーム / Fontaine Suite Bedroom

夜景の壁紙が印象的な、TOKYOをコンセプトにしたお部屋

Featuring impressive nightscape wallpaper, the rooms are based on the design concept of TOKYO.



エグゼクティブキング / Executive King

#### 館内設備・サービス In-House Facilities and Services



Room service  
ルーム  
サービス



Fitness gym  
フィットネス  
ジム



Cleaning  
クリーニング



Concierge  
コンシェル  
ジュ

#### 客室アメニティ Room Amenities

●フェイス＆ハンドソープ  
Face & Hand soap

●バスローブ  
Bath robe

●パジャマ(セパレート)  
Pajamas (Separate)

他 etc.

#### 客室設備 Room Facilities



TV  
(terrestrial/BS)  
テレビ



Safety deposit  
box  
金庫



Kettle  
電気ポット



Refrigerator  
冷蔵庫



Air cleaner  
空気清浄機



Air conditioner  
エアコン



Bidet Toilet  
温水便座

- ガラスサウンドスピーカー ●ドライヤー ●グラス ●タンブラー
- カップ ●靴べら ●卓上鏡 ●エチケッブラシ ●ハンガー
- 変換アダプタ ●ゴミ箱 ●ティッシュケース ●消臭スプレー

- Glass sound speakers ●Hairdryer ●Glasses ●Tumblers
- Cups ●Shoehorn ●Tabletop mirror ●Lint brush ●Hangers
- Power converters ●Garbage bin ●Tissue case
- Deodorizing spray





機能性と快適性を追求した全12タイプ。

A total of 12 types of rooms focused on functionality and comfort.



和洋室デラックス / Japanese-Western-Style Room Deluxe



ユニバーサルツイン / Universal Twin



スーペリアクイーン / Superior Queen

ゲストのライフスタイルに応じた機能性と快適性を追求した客室。  
モノレールや多摩川、空港など、客室によって表情を変える眺望も魅力です。

Rooms are designed for functionality and comfort according to our guests' lifestyles. Another aspect of their appeal is that their views of the Monorail, Tama River, the airport, and other landmarks are articulated in different ways depending on the room.

ビジネス、観光などゲストのライフスタイルに応じた機能性と快適性を追求したホテル。  
Pursuing functionality and comfort based our guests' lifestyles, such as business or sightseeing.



スーベリアツイン/Superior Twin



レディースクイーン/Ladies Queen

女性専用エリアの客室は4重セキュリティで安心。  
Rooms in the women-only area offer 4 layers of security for your peace of mind.

#### 館内設備・サービス In-House Facilities and Services



Fitness gym  
フィットネスジム



Cleaning  
クリーニング

#### 客室アメニティ Room Amenities

- フェイス&ハンドソープ  
Face & Hand soap
- パジャマ(セパレート)  
Pajamas (Separate)

他 etc.

#### 客室設備 Room Facilities



TV  
(terrestrial/BS)  
テレビ



Safety deposit  
box  
金庫



Kettle  
電気ポット



Refrigerator  
冷蔵庫



Air cleaner  
空気清浄機



Air conditioner  
エアコン



Bidet Toilet  
トイレ

- Bluetoothスピーカー ●ドライヤー ●マグカップ ●靴べら
- 卓上鏡 ●エチケッブラシ ●ハンガー ●変換アダプタ
- ゴミ箱 ●ティッシュケース ●消臭スプレー

- Bluetooth speakers ●Hairdryer ●Cups ●Shoehorn
- Tabletop mirror ●Lint brush ●Hangers ●Power converters
- Garbage bin ●Tissue case
- Deodorizing spray



ALL DAY DINING  
**GRANDE AILE**

## ALL DAY DINING



buffetを中心に“見て楽しい、食べておいしい” 彩り豊かな時をお過ごしください。  
Enjoy a colorful time with “fun-to-see and delicious-to-eat” dishes centered on buffet dining.



季節の食材を使用し、バラエティ豊かなお料理をbuffetやアラカルト  
でお楽しみいただけます。  
シズリングキッチンでは、シェフが目の前で調理し、“できたて”のお料理  
をご提供いたします。

Enjoy buffets-style and à la carte meals featuring a wide  
variety of cuisine that uses seasonal ingredients.  
Chefs cook freshly-prepared dishes and perform right in  
front of your eyes in a sizzling kitchen format.

詳細・ご予約はこちら ▶

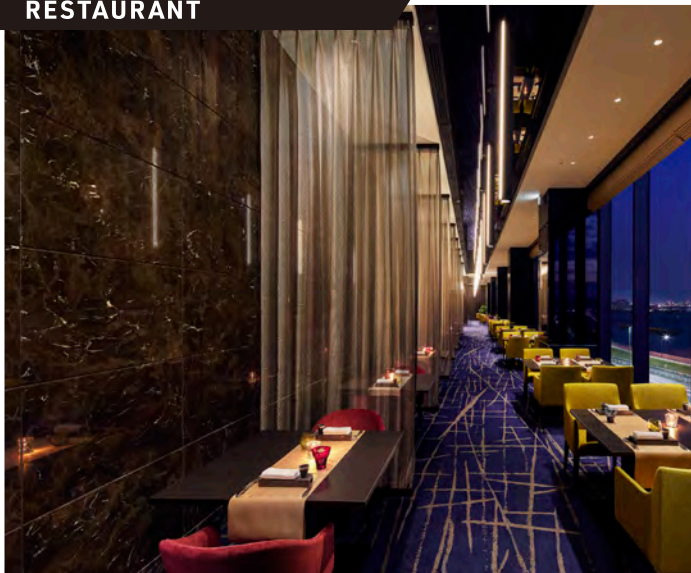




IL RISTORANTE TOKYO

BAR & LOUNGE  
The Throne

## RESTAURANT



## BAR&LOUNGE

BAR & LOUNGE  
The Throne

リバービューと対岸の夜景が優雅な時間を演出するバー&ラウンジ。

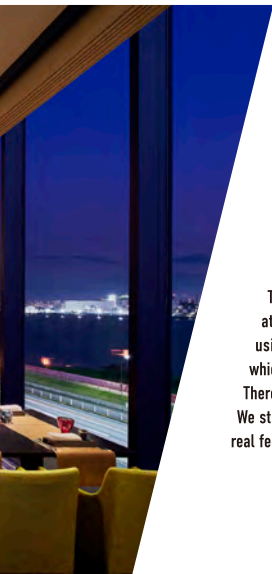
Bar & Lounge where the view of the river and nightscape of the opposite side orchestrate an elegant time.

詳細・ご予約はこちら ▶



日本の四季折々の食材を使用したお料理とおもてなしの心を感じていただけるサービス  
でお客様をお迎えいたします。旅の始まりにも、締めくくりにも日本を感じるひとときを。

We welcome our guests with dishes using ingredients from each of the four seasons of Japan and  
service that reflects our spirit of hospitality.  
Enjoy a moment experiencing Japan at the beginning or at the end of your trip.



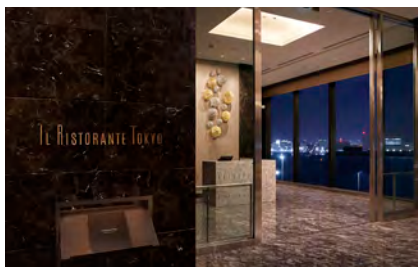
## IL RISTORANTE TOKYO

「日本のこだわり和のひとてま」をコンセプトにしたレストランです。日本の四季折々の食材を使用したお料理と日本らしさや文化を感じていただけるサービスでお客様をおもてなしいたします。接待やパーティでご利用いただけるお部屋もございます。旅の始まりにも、締めくくりにも日本を感じるひとときを是非お過ごしください。

The restaurant is based on the concept of “Small twists on Japan’s attention to detail.” It extends hospitality to customers with cuisine using ingredients from Japan’s four seasons and services through which they can feel distinctly Japanese sensitivities and culture. There are also special rooms for entertaining guests and parties. We strongly urge you to experience this restaurant where you can get a real feel for Japan both at the start of your trip and at its end.



詳細・ご予約はこちら ▶



SPA  
天然温泉  
泉天空の湯  
羽田空港

Natural Hot Spring

SPA IZUMI TENKU no Yu  
Haneda Airport

# ホテル・商業エリア・バスターミナル等を備えた Haneda airport garden with a Hotel, Commercial Facilities, Bus terminal, etc.

世界に開かれた空の玄関口羽田空港の第3ターミナルに直結する「羽田エアポートガーデン」。

全国各地の特色を生かしたレストランや地方の物産を取り揃えたショップ。

羽田から都心近郊や全国の観光地を結ぶバスターミナル。空港利用に使える大規模駐車場など、羽田空港の魅力を高める施設をご用意しています。

The Haneda Airport Garden is directly connected to Terminal 3 at Haneda Airport, the Gateway to the skies open to the world.

It will feature restaurants and shops offering a wide selection of local products from all over Japan.

A bus terminal will connect Haneda Airport to the suburbs of central Tokyo and other tourist destinations throughout Japan.

Avail yourself of the large-scale parking lots and other facilities that enhance the appeal of Haneda Airport.

## ① ヴィラフォンテーヌ プレミア/グランド 羽田空港

Villa Fontaine Premier / Grand Haneda Airport

## ② 天然温泉「泉天空の湯 羽田空港」

Natural Hot Spring SPA IZUMI TENKU no Yu Haneda Airport

## ③ ベルサール羽田空港

Bellesalle Haneda Airport

## ④ ショップ・レストラン施設

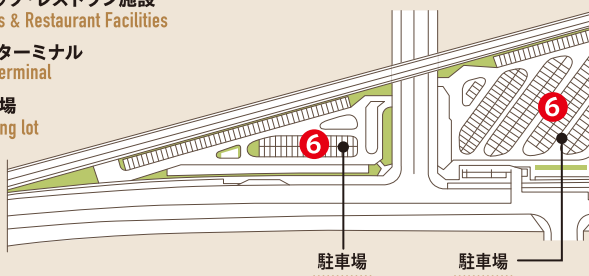
Shops & Restaurant Facilities

## ⑤ バスターミナル

Bus terminal

## ⑥ 駐車場

Parking lot



1

ヴィラフォンテーヌ プレミア 羽田空港  
Villa Fontaine Premier Haneda Airport



1

ヴィラフォンテーヌ グランド 羽田空港  
Villa Fontaine Grand Haneda Airport



4

ショップ  
Shops



完成予想図

4

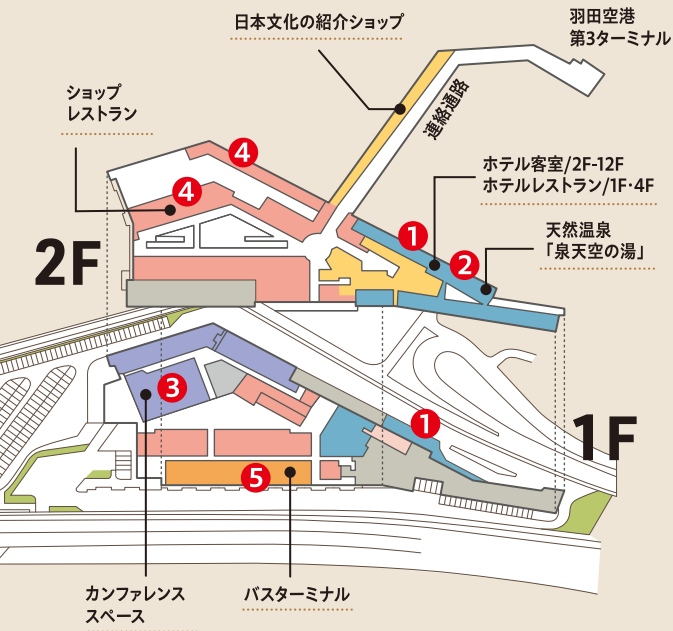
レストラン  
Restaurants



完成予想図

# 羽田エアポートガーデン

Sumitomo Realty & Development Shopping City



2 天然温泉 泉天空の湯 羽田空港  
Natural Hot Spring SPA IZUMI TENKU no Yu Haneda Airport



3 ベルサール 羽田空港  
Bellesalle Haneda Airport



5 バスターミナル  
Bus terminal



6 駐車場  
Parking lot



※完成予想図は計画段階の図面に基に書き起こしたものに人物などをCG合成したもので、実際とは多少異なります。



天然温泉  
泉天空の湯  
羽田空港



お食事処 泉天空 Izumi Tenku Dining

富士山や空の景色を一望できるレストラン。日本ならではの“和”のグルメをご堪能いただけるお食事処です。

A restaurant featuring a panoramic view of Mt. Fuji and the skies overhead. Here you can enjoy gourmet dining unique to Japan to the fullest.



「ヴィラフォンテーヌ」の会員になると、館内や各ホテルで様々な特典が受けられます。

ヴィラフォンテーヌ会員で

ご入館料大人料金(タオル付のみ)

毎回200円OFF

館内・ホテル内レストラン

さらに10%OFF



HOTEL VILLA FONTAINE

入会金・年会費無料



ヴィラフォンテーヌ 羽田空港がきめ細やかな  
ホスピタリティで快適なひとときをご提供します。

With our attentive approach to hospitality,  
Villa Fontaine Haneda Airport ensures your stay is comfortable.

### お休み処 Rest Spot

ゆったりと体をゆだねられるリクライニングチェアとほどよい距離が保てる  
広々とした空間のある休憩スペースを設けています。

We have created a spacious Rest Spot with reclining chair enough for you to spawl in and keep a comfortable distance from other people.



お休み処/Rest Spot



ロビー/Lobby



岩盤浴クールダウン/Cool Down Hot Stone Sauna

営業時間/24時間営業(年中無休) OPEN/24hours  
※10:00~13:00は清掃時間のため、浴場はご利用いただけません。  
\*The public bath is closed for cleaning from 10:00-13:00

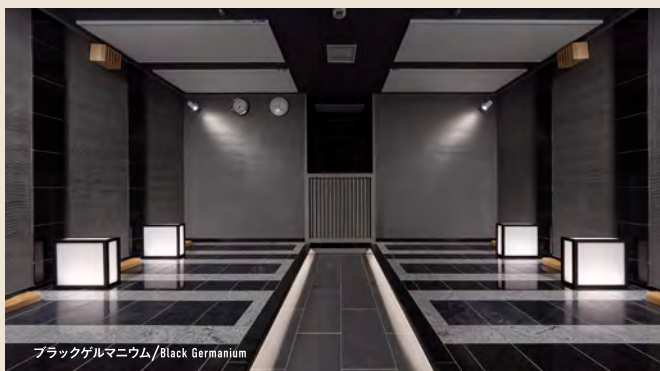
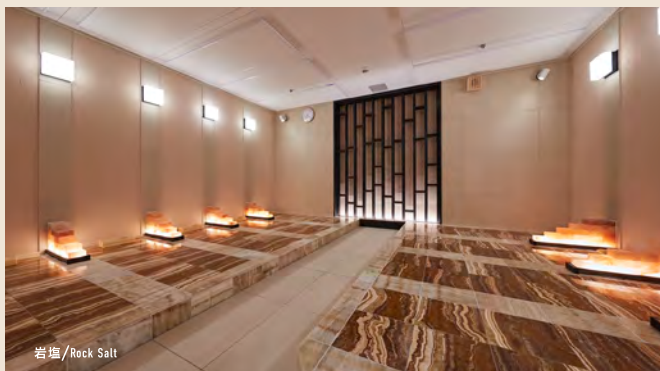
〒144-0041 東京都大田区羽田空港2丁目7-1  
TEL:03-6459-9770 (ヴィラフォンテーヌグランド 羽田空港)



## 自然の力に身を委ねる Surrender to the forces of nature.

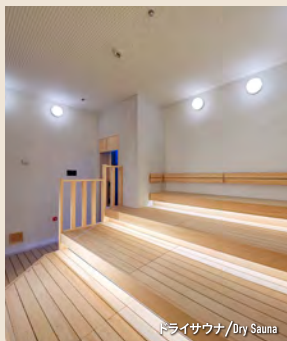
### 岩盤浴エリア Hot Stones bath

様々な岩盤浴で心地よい発汗体験をお楽しみください。



### サウナ Sauna

2種類のサウナで整い体験を。  
Two types of saunas for an invigorating experience.





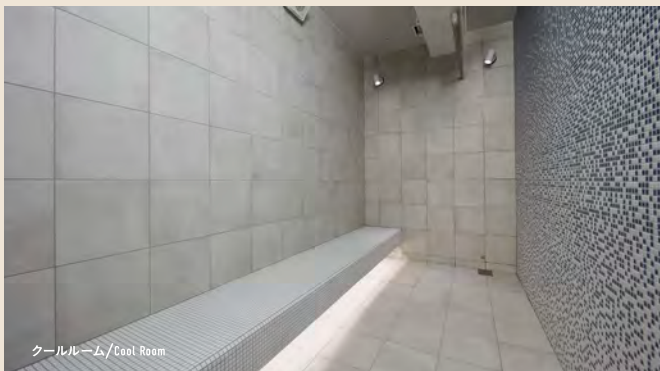
岩盤浴やサウナ、ボディケア、あかすりなど癒しの空間をご用意しております。  
日常を忘れる空間で、癒しと寛ぎのひとときを。

We offer a space to sooth your body and soul with a hot stones bath , sauna, body care service, and body scrubbing among other features.  
Enjoy a moment of solace and relaxation in a space where you can forget about everyday life.

Enjoy pleasantly perspiring at various stone baths.



溶岩石 / Lava Stone



クールルーム / Cool Room

## リラクゼーション Relaxation

ストレスを和らげ、健康と美しさを磨く。  
Relieve stress and improve your health and beauty.



ほぐし処 / Massage Place



あかすりルーム / Body Scrub Room

ご料金や営業時間はこちらのQRコードよりご確認ください。  
Please scan the QR code here for rates and hours of operation.

※ 0～3歳のお子様、オムツを着用されている方は安全・衛生管理上、入館をお断りしております。  
※ Due to safety and hygiene considerations, children 0 to 3 years old and those wearing diapers are not allowed to enter.



## 空港直結の展望温泉で、癒しのひとときを

Enjoy a relaxing moment at the hot springs with a direct connection to the airport.

### 露天風呂・内湯 Open-air Baths / Indoor Baths

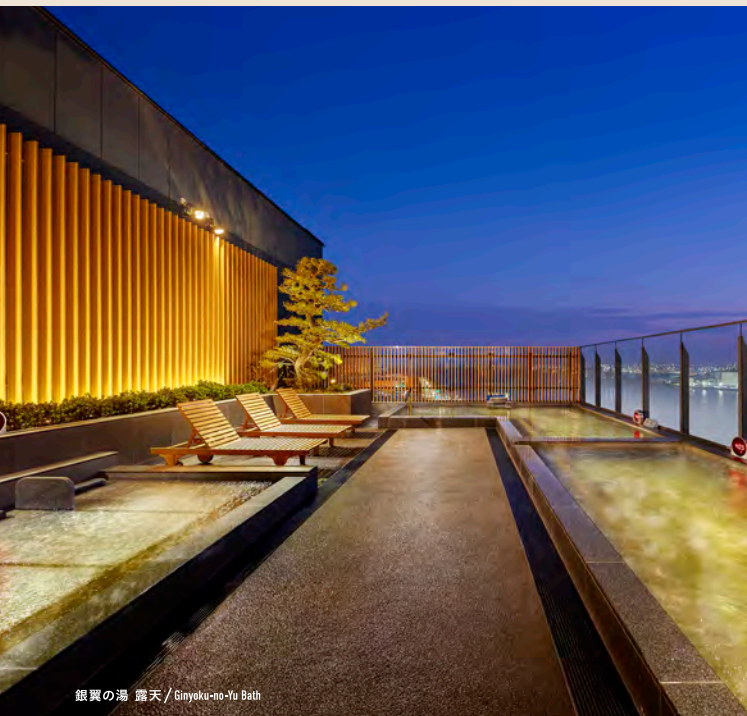
天然温泉

Natural Hot Spring

■源泉名: 羽田空港 泉天空温泉 ※加温、循環ろ過

■ Source Name: Haneda Airport Izumi Tenku Onsen\* Heated, Circulated, and filtered

※天然温泉は内湯: 天然温泉、露天: 展望天然温泉、あつ湯のみ。



銀翼の湯 露天 / Ginyoku-no-Yu Bath

手ぶらでお気軽にご利用ください

Feel free to come empty-handed.

女性のお客様は3種類の館内着から1着お選びいただけます。

Female guests can choose one of three types of loungewear.



PEACH JOHN 監修  
ワンピース着

Supervised  
by PEACH JOHN  
One-piece Dress



天然温泉をはじめ、血行促進が期待できる炭酸泉、マッサージ効果によって疲れを癒すジェットバスなど様々なお風呂をお楽しみいただけます。

In addition to natural hot spring water, guests can enjoy a variety of baths, including a carbonic acid spring that promises to promote blood circulation and a jet bath that relieves fatigue through its massaging effect.

■泉質：含よう素・ナトリウム塩化物強塩温泉（高張性・弱アルカリ性）

■ Spring quality: Iodine containing strong sodium chloride hot spring (Hypertonic, Slightly alkaline)



内風呂/Indoor bath



ジェットバス/Jet bath



#### 館内アメニティ/Amenities

《共通》シャンプー・コンディショナー・ボディソープ

・ティッシュ・綿棒・化粧水・乳液・ヘアブラシ

《Common Amenities》Shampoo, Conditioner, Body soap,

Tissue, Cotton swabs, Skin toner, Milky lotion, Hairbrush

《男性用》ヘアトニック・スタイリングミスト・シェービングフォーム・髭剃り

《Men》Hair tonic, Styling mist, Shaving foam, Razor

《女性用》メイク落とし・洗顔フォーム・ヘアゴム・コットン

《Women》Makeup remover, Facial cleansing foam,

Hair bands, Cotton

etc.

他にも嬉しいおもてなしがたくさん Many other delightful hospitality features.



顔色が映えるLEDライト内蔵のパウダーコーナー  
Powder corner with built-in LED light to reflect complexion



Panasonic社製高性能ドライヤー  
Panasonic High-performance Hair Dryer