



東京都飲食店 バリアフリーガイド

TOKYO ACCESSIBLE
RESTAURANT



本ガイドでは、バリアフリー対応に取り組んでいる都内の飲食店を紹介しています。
本ガイドをご活用いただくことにより、誰もが安心して都内観光を楽しんでいただけることを

アイコンについて

About the Icons

外観・内観・トイレ



入口幅80cm以上

入口幅80cm以上



段差2cm以下

入口の移動経路は平坦
または段差が2cm以下



椅子移動可

椅子の移動が可能



通路走行可

店内は車椅子での
移動が可能



テーブル下スペース有

テーブル下に高さ65cm×
幅70cm×奥行45cm程度
のスペースがある



同フロアトイレ有

店舗内または同じ
フロア内にトイレがある



車椅子使用者 対応トイレ有

車椅子使用者対応トイレがある
(施設内の他フロアを含む)
またはオストメイトがある

メニュー・接客



写真メニュー

メニューに写真が
掲載されている



外国語メニュー

英語等外国語の
メニューがある

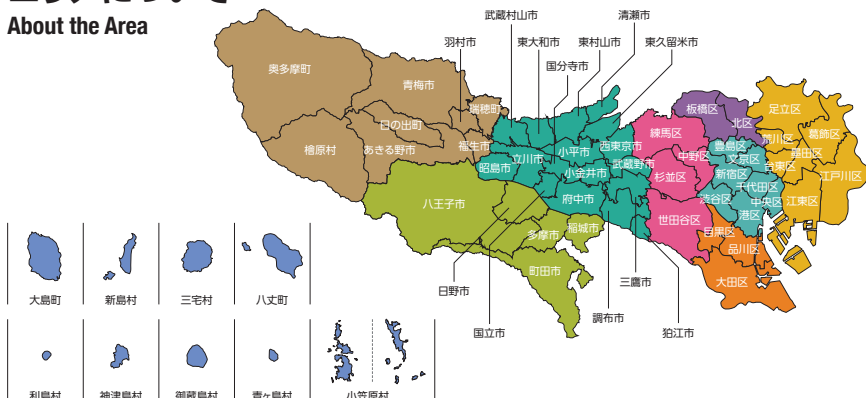


点字メニュー

点字表記の
メニューがある

エリアについて

About the Area



願っております。

地図

4

路線図

6

都心エリア

8

城東エリア

26

城南エリア

42

城西エリア

48

城北エリア

52

北多摩エリア

55

南多摩エリア

63

西多摩エリア

66

島しょエリア

67

食事対応



アレルギー対応

事前申請による
アレルギー対応が可能

ベジタリアン対応

事前申請による
ベジタリアンまたは
ヴィーガン対応が可能

ハラール対応

事前申請による
ハラール対応が可能

筆談対応

筆談によるコミュニ
ケーションが可能

手話対応

手話のできる
スタッフがいる

都心エリア

千代田区、中央区、港区、新宿区、
文京区、渋谷区、豊島区

城東エリア

台東区、墨田区、江東区、荒川区、
足立区、葛飾区、江戸川区

城南エリア

品川区、目黒区、大田区

城西エリア

世田谷区、中野区、杉並区、練馬区

城北エリア

北区、板橋区

北多摩エリア

立川市、武蔵野市、三鷹市、府中市、昭島市、
調布市、小金井市、小平市、東村山市、
国分寺市、国立市、狛江市、東大和市、
清瀬市、東久留米市、武蔵村山市、西東京市

南多摩エリア

八王子市、町田市、日野市、多摩市、稲城市

西多摩エリア

青梅市、福生市、羽村市、あきる野市、
瑞穂町、日の出町、檜原村、奥多摩町

島しょエリア

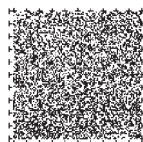
大島町、利島村、新島村、神津島村、三宅村、
御蔵島村、八丈町、青ヶ島村、小笠原村

※本冊子の内容は、2024年1月時点での各店舗からの情報によるものです。

掲載情報は予告なく変更される場合がございます。ご了承ください。

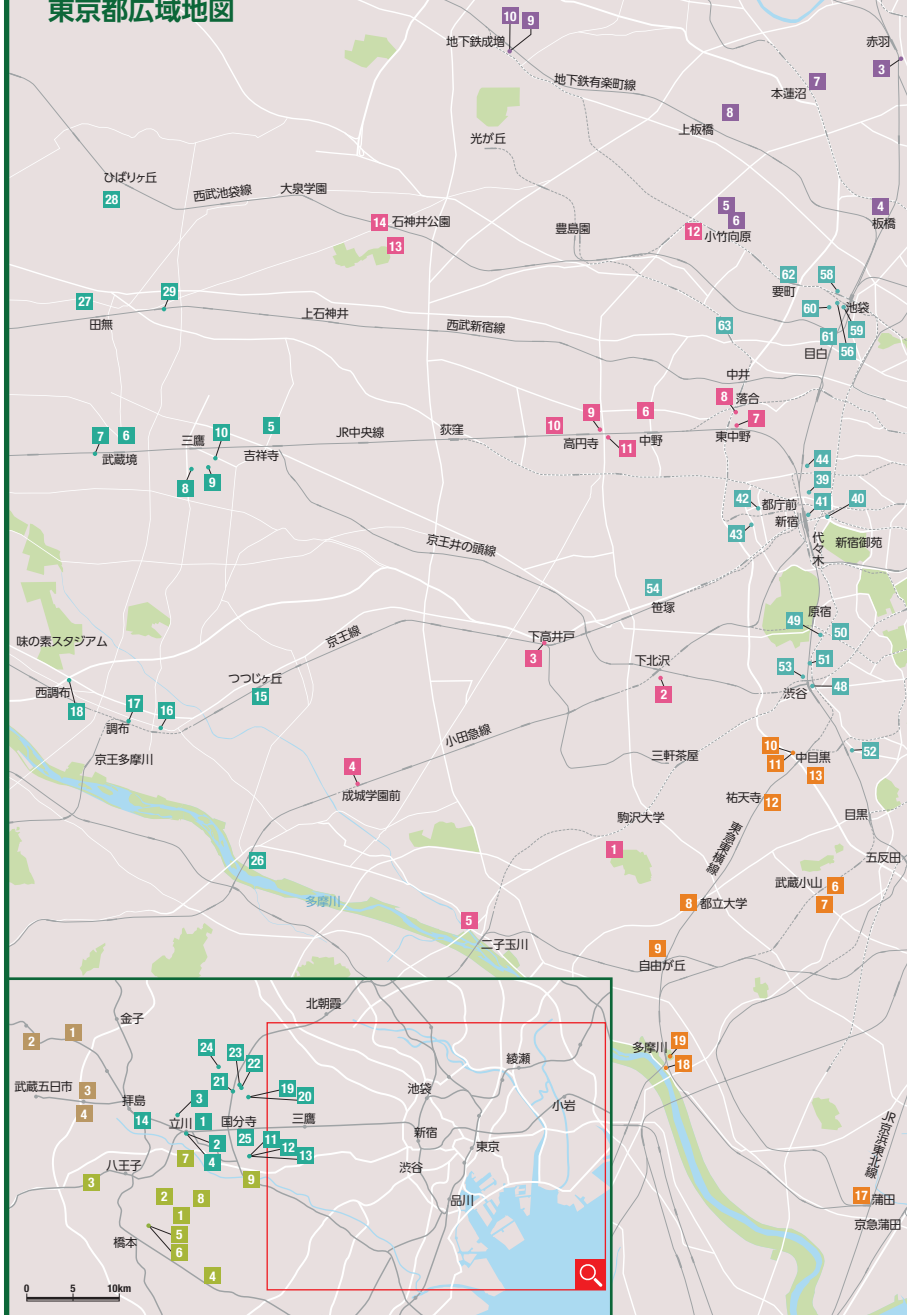
※最新の情報は各店舗の公式サイトまたはSNS等でご確認ください。

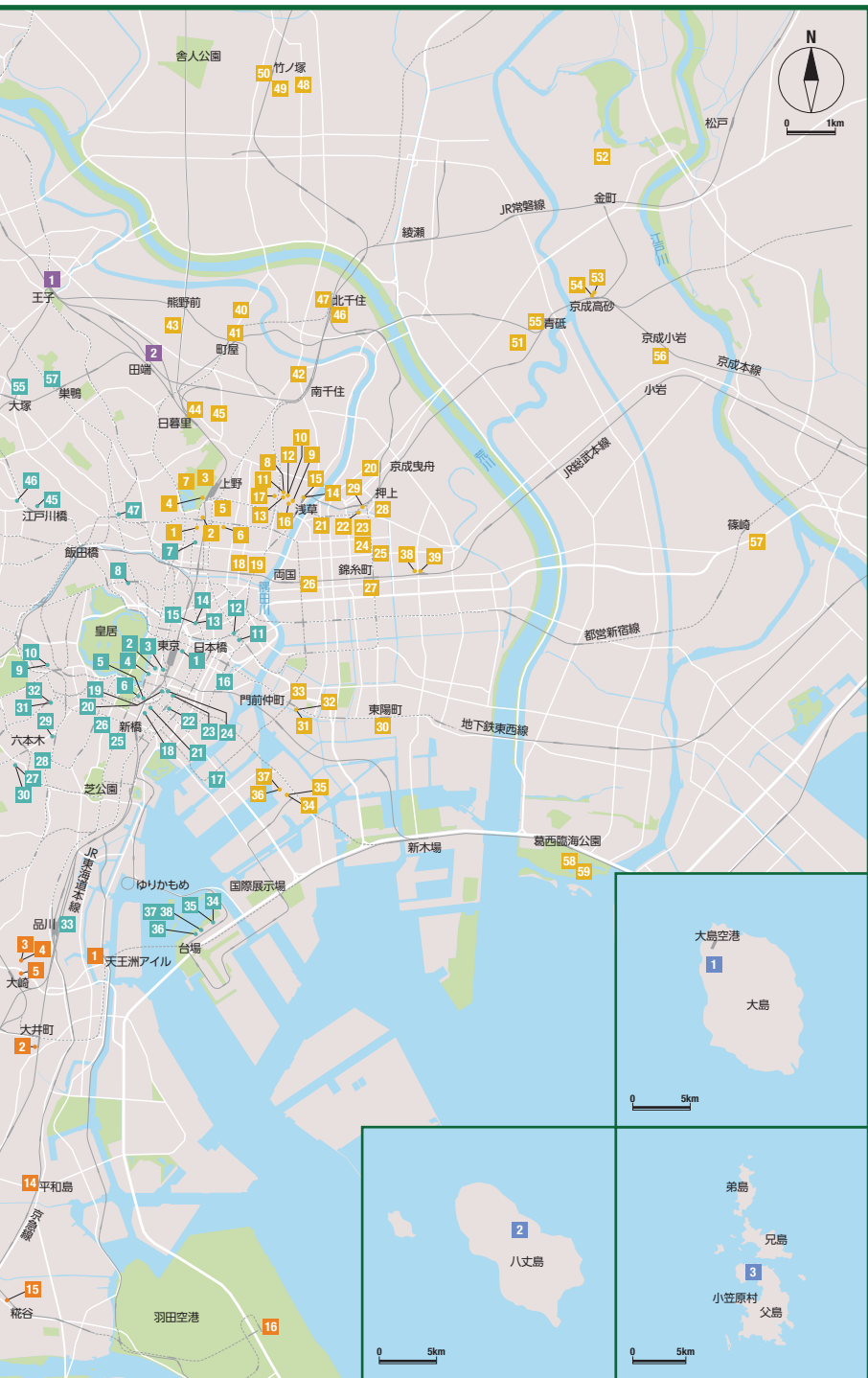
※各ページに掲載している地図は、店舗の立地によりそれぞれ縮尺が異なります。



Tokyo Travelers' Map

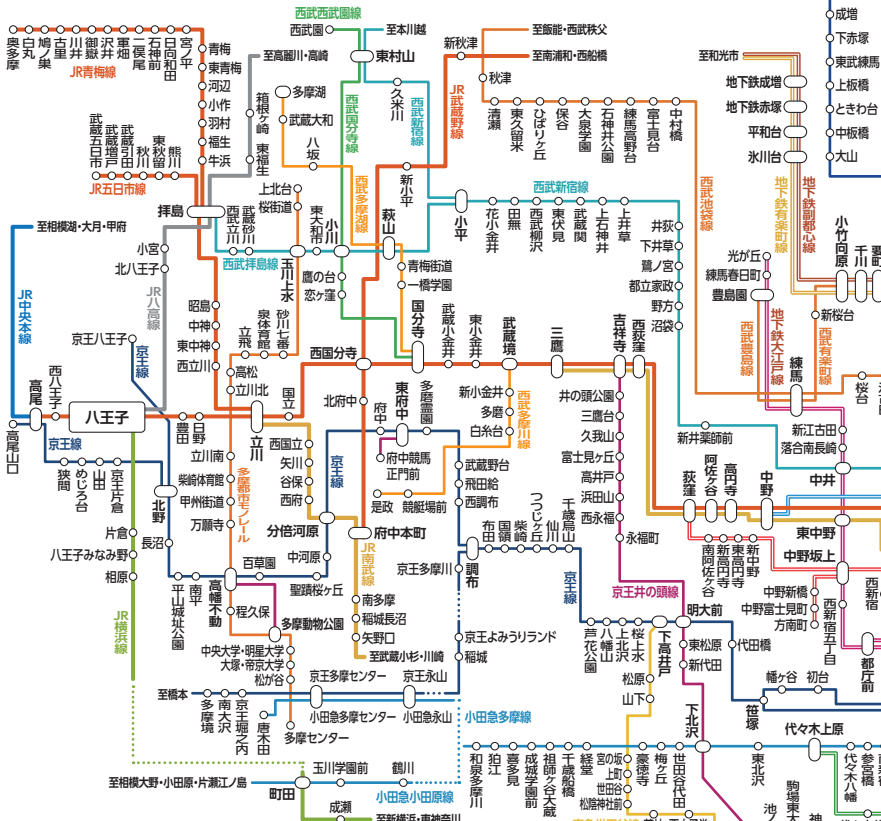
東京都広域地図





東京都鉄道路線図

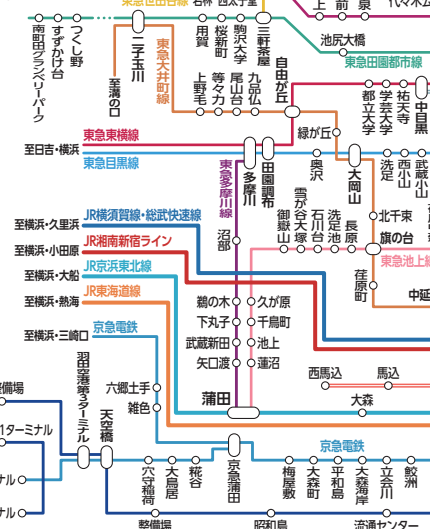
Tokyo Railway and Subway Map

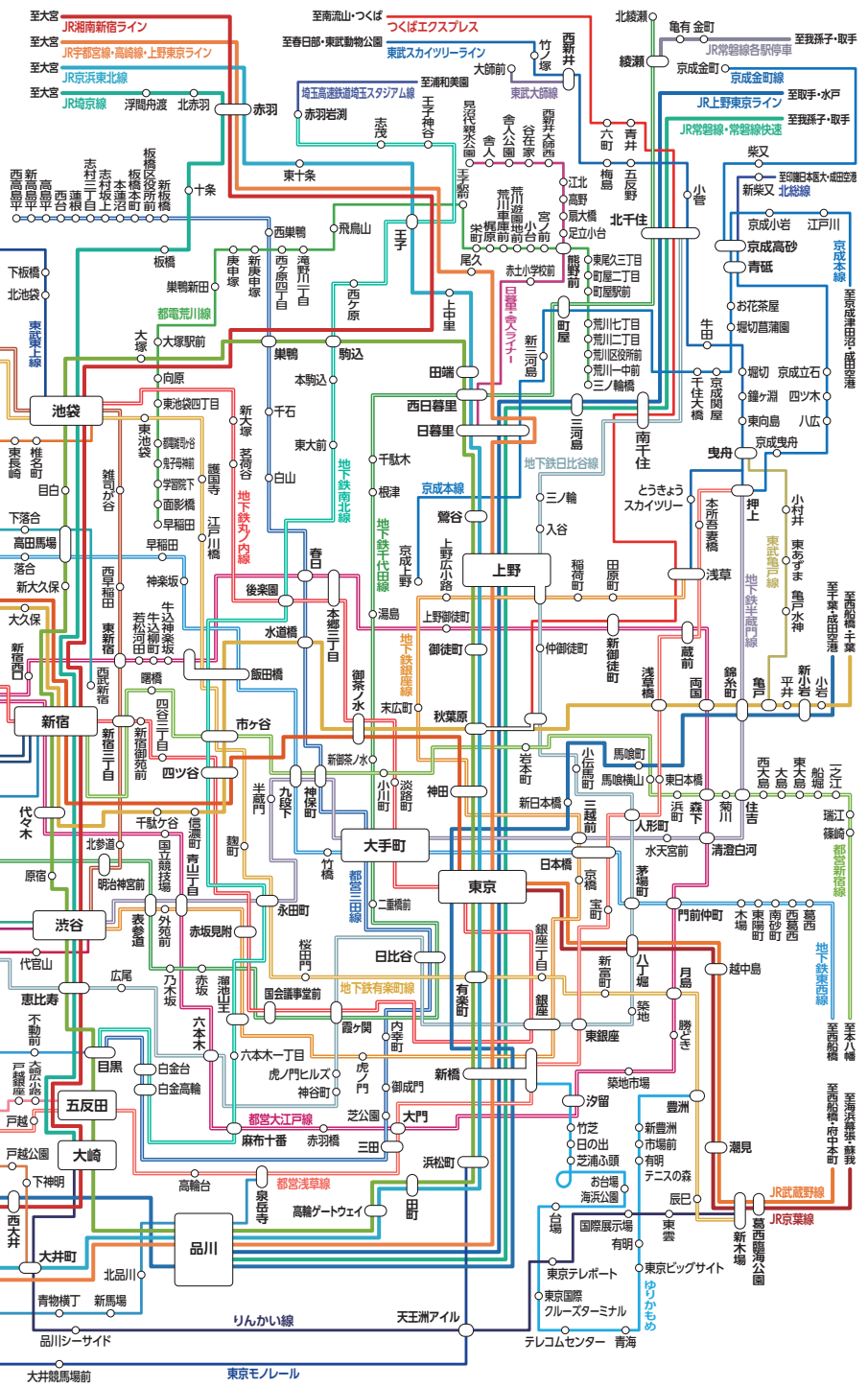


- JR線**
- 山手線
 - 武蔵野線
 - 宇都宮線・高崎線
 - 京浜東北線
 - 京葉線
 - 上野東京ライン
 - 中央線快速
 - 横浜線
 - 埼京線
 - 総武線各駅停車
 - 南武線
 - JR常磐線・常磐線快速
 - 青森線・五日市線
 - 横須賀線・総武快速線
 - JR常磐線各駅停車
 - 中央本線
 - 湘南新幹ライン
 - 八高線
 - 東海道線

- 私鉄各線**
- 西武拝島線
 - 東武東横線
 - 多摩都市モノレール
 - 西武国分寺線
 - 東武多摩川線
 - 都電荒川線
 - 東武池上線
 - りんかい線
 - 西武多摩湖線
 - 東武東大井町線
 - 東京モノレール
 - 西武新宿線
 - 東武東上線
 - ゆりかもめ
 - 西武池袋線
 - 東武東上線
 - 京成本線
 - 西武豊島線
 - 東武東上線
 - 京成金町線
 - 西武有楽町線
 - 東武スカイツリーライン
 - 北総線
 - 西武多摩川線
 - 東武大師線
 - つばしエクスプレス
 - 京王線
 - 東武亀戸線
 - 東武東上線
 - 京王井の頭線
 - 小田急多摩線
 - 小田急小田原線
 - 小田急小田原線

- 地下鉄**
- 銀座線
 - 有楽町線
 - 都営浅草線
 - 丸ノ内線
 - 半蔵門線
 - 都営三田線
 - 南北線
 - 南北線
 - 都営新宿線
 - 日比谷線
 - 副都心線
 - 都営大江戸線
 - 東西線
 - 千代田線





1 TOKYO STATION BUFFET 馳走三昧 大丸東京店

TOKYO STATION BUFFET TISOUZANMAI DAIMARUTOKYO

☎ 03-6895-2858

<https://tabelog.com/tokyo/A1302/A130201/13146400/>

千代田区丸の内1-9-1 大丸東京店 12F

ランチ 11:00~16:00 (LO15:30)

ディナー 16:00~22:00 (LO21:00)

定休日 定休日無し

アクセス JR・地下鉄「東京」直結

旬の素材を生かした和食を中心に、オプションプランでは紅ずわい蟹の食べ放題も用意。和を中心にした約60種類の料理が食べ放題の大型ビュッフェレストラン。



ACCESS MAP



WEBSITE



2 チャイニーズ青菜 丸の内ブリックスクエア店

Chinese Qing Cai Marunouchi BRICK SQUARE

☎ 03-6269-9080

https://kiwa-group.co.jp/chintsai_marunouchi/

千代田区丸の内2-6-1

丸の内ブリックスクエア2F

ランチ 11:00~15:00 (LO14:30)

ディナー 月~土17:00~23:00 (LO22:00)

日・祝17:00~22:00 (LO21:30)

定休日 施設に準ずる

アクセス JR・地下鉄「東京」徒歩5分

JR・地下鉄「有楽町」徒歩5分

地下鉄「二重橋前」徒歩2分

種類豊富な四季の野菜を、お肉やお魚料理とともに楽しむスターダートな中国料理店。



ACCESS MAP



WEBSITE



3 人人 東京ビルTOKIA店

Renrenren

☎ 03-5252-7361

https://kiwa-group.co.jp/renrenren_tokyo/

千代田区丸の内2-7-3

ランチ 11:00~16:00 (通し)

ディナー ~23:00 (LO22:00)

金のみ~4:00 (LO3:00)

定休日 定休日無し

アクセス JR・地下鉄「有楽町」徒歩7分

ランチからミッドナイトまで、さまざまなシチュエーションでお使いいただける新感覚の「チャイナカフェ・レストラン・バー」。



ACCESS MAP



WEBSITE



4 Morton's The Steakhouse 丸の内

Morton's The Steakhouse Marunouchi

☎ 03-6270-3900

<http://mortons-jp.com/shop.html>

千代田区丸の内3-2-3 丸の内二重橋ビル2F

ランチ 11:00~15:30 (LO14:00)

ディナー 17:00~23:30 (LO22:00)

定休日 施設に準ずる

アクセス JR・地下鉄「東京」地下直結

「一貫した品質へのこだわりと誇りを持ちつつ、皆様をお客様をVIPとする」ことを大切に、ステーキの本場アメリカ国内においても根強い人気を誇る店。



ACCESS MAP



WEBSITE



5 梅梅 日比谷シャンテ店

CHINESE RESTAURANT MEI MEI

☎03-6550-8734

https://kiwa-group.co.jp/meimei_hibiya/

千代田区有楽町1-2 日比谷シャンテ B2F

営業時間 11:00~22:00 (LO21:00)

定休日 施設に準ずる

アクセス JR「有楽町」徒歩8分

手打ちの皮から作る水餃子、熱々スープの入った小籠包や蒸したての包子。お好きなものを、お好きなスタイルで楽しむ店。



ACCESS MAP



WEBSITE



6 Boulangerie JEAN FRANÇOIS 東京ミッドタウン日比谷店

Boulangerie JEAN FRANÇOIS Tokyo Midtown Hibiya

☎03-5157-0270

<https://bread-jeanfrancois.com/1308/>

千代田区有楽町1-1-2

東京ミッドタウン日比谷B1F

営業時間 10:00~21:00

定休日 施設に準ずる

アクセス 地下鉄「日比谷」直結

地下鉄「有楽町」徒歩4分

JR「有楽町」徒歩5分

地下鉄「銀座」徒歩5分

フランス最優秀料理人章受賞シェフのジャン・フランソワ ルメルシエ氏の技術と精神を受け継ぐベーカリー。自慢は店内で焼き上げた40種類以上の芳醇な香りあるパン。



ACCESS MAP



WEBSITE



7 カフェ・トリオンプ

cafe Triomphe

☎03-6380-9540

<https://sweettrip.biz/>

千代田区外神田5-6-4 1F

営業時間 11:30~21:00 (LO20:30)

ランチ 11:30~14:00 (LO14:00)

定休日 土・日・祝・臨時休業あり

アクセス 地下鉄「末広町」徒歩2分

JR「御徒町」徒歩6分

JR「秋葉原」徒歩7分

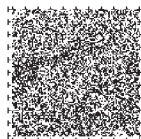
コーヒー、紅茶、ケーキ、お食事、軽食など様々なメニューを取り揃えた、路地裏にあるアットホームな雰囲気クラシック音楽が流れるカフェ。



ACCESS MAP



WEBSITE



8 Book House Cafe

Book House Cafe

☎03-6910-0819

<https://bookhousecafe.jp/>

千代田区神田神保町2-5 北沢ビル1F

営業時間 11:00~18:00 (LO17:00)

定休日 定休日無し

アクセス 地下鉄「神保町」徒歩1分

1万冊以上ある絵本専門店、昼間は明るい絵本カフェ、夜は絵本バーに大変身、絵本に囲まれた空間を提供。バーは平日20:00~23:00営業。



ACCESS MAP



WEBSITE



9 アジアンビストロ Dai 東京ガーデンテラス店

Asian Bistro Dai TOKYO GARDEN TERRACE

☎03-6256-9975

https://www.pleasure-company.com/asian_bistro/

千代田区紀尾井町1-3 紀尾井テラス 2F

ランチ 11:30~15:00 (LO15:00)

ディナー 15:00~23:00 (LO22:00)

定休日 年末年始のみ

アクセス 地下鉄「永田町」徒歩0分

本格的なアジア料理の数々とワインをビストロスタイルで味わう当店ならではの楽しみ方を提供。



ACCESS MAP



WEBSITE



10 ベンジャミンステーキハウス 東京ガーデンテラス紀尾井町店

BENJAMIN STEAK HOUSE KIOICHO

☎03-3263-5544

<https://www.benjaminsteakhouse.jp/kioi/>

千代田区紀尾井町1-3

東京ガーデンテラス紀尾井町4F

ランチ 11:30~15:00 (LO14:00)

ディナー 月~土17:00~22:30 (LO21:30)

日・祝・連休最終日17:00~22:00 (LO21:00)

定休日 定休日無し

アクセス 地下鉄「永田町」直結

地下鉄「赤坂見附」徒歩9分

NY発のステーキハウス、日本3号店。アメリカ農務省認定の最上グレード「プライム」ビーフを独自の製法で長期熟成。一気に焼き上げ美味しく提供するための高温ブロイラーにも注目!



ACCESS MAP



WEBSITE



11 カフェ シェ・アンドレドゥ・サクレクール

Café Chez André du Sacré-Coeur

☎03-6228-1053

<http://park7.wakwak.com/~chezandrescoeur/>

中央区日本橋人形町1-8-5

営業時間 11:00~20:30 (LO19:00)

ランチ11:00~14:30

ディナー17:00~20:30

定休日 日・月・祝

アクセス 地下鉄「人形町」徒歩1分

地下鉄「水天宮前」徒歩3分

お子様大歓迎のカフェ シェ・アンドレドゥ・サクレクールは、人形町に暮らす人々や観光で訪れた方々に親しまれている下町の気軽なフレンチカフェ。



ACCESS MAP



WEBSITE



12 焼肉はっぴい人形町店

Yakiniku Happy Ningyocho

☎03-6661-7308

<https://www.yakiniku-happy.jp/shop/1>

中央区日本橋人形町1-4-13 重本ビル 1F

ランチ 11:30~15:00

ディナー 15:00~22:00 (LO21:00)

定休日 年末年始

アクセス 地下鉄「人形町」徒歩3分

お値打価格で提供するのは、都心の繁華街で楽しむ本格的な焼肉。



ACCESS MAP



WEBSITE



13 CRAFTROCK BREWPUB&LIVE

CRAFTROCK BREWPUB&LIVE

☎03-5542-1069

<https://craftrock.jp/brewpub/store/>

中央区日本橋室町3-2-1 コレド室町テラス 1F

平日 ランチ11:00~15:00 (LO14:00)

ディナー17:00~23:00 (LO22:00)

土・日 11:00~23:00

定休日 施設に準ずる

アクセス 地下鉄「三越前」直結

JR「新日本橋」直結

店内で醸造した出来立てのオリジナルビールを提供!!



ACCESS MAP



WEBSITE



14 Gino Sorbillo Artista Pizza Napoletana

Gino Sorbillo Artista Pizza Napoletana

☎03-6910-3553

https://www.instagram.com/sorbilopizza_japan/

中央区日本橋室町3-2-1 コレド室町テラス 1F

営業時間 11:00~23:00 (LO21:30)

ランチ 11:00~14:00

定休日 施設に準ずる

アクセス 地下鉄「三越前」直結

JR「新日本橋」直結

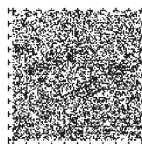
本場イタリアの食材を使い、本場のシェフが作るピザ。



ACCESS MAP



WEBSITE



15 いい乃じ

linoji

☎03-6225-2120

<https://iinoji.zetton.co.jp/>

中央区日本橋室町3-2-1 コレド室町テラス 1F

営業時間 11:00~15:00 (LO14:00)

17:00~23:00 (LO22:00)

定休日 施設に準ずる

アクセス 地下鉄「三越前」直結

JR「新日本橋」直結

ハイテーブル席、お座敷席など
様々なタイプのお席を用意。
通常テーブル席がご希望のお
客様はご予約いただくのがお
すすめ。



ACCESS MAP



WEBSITE



16 肉バル DE ICHIBA 八丁堀店

DE ICHIBA hatchobori

☎03-6803-0861

<https://www.chimney.co.jp/restaurant/detail/?id=1231>

中央区八丁堀2-30-17 亀島橋ビル1F・2F

ランチ 11:30~15:00 (LO14:30)

ディナー 17:00~23:00 (LO22:30)

定休日 日・祝

アクセス JR・地下鉄「八丁堀」徒歩2分

種類豊富なワインと肉料理の
ペアリング、ランチメニューも
ハンバーグやオムライスなど
本格洋食が楽しめる肉バル。会
食やデートにピッタリなお店。



ACCESS MAP



WEBSITE



17 ブリランテタヴォラDai勝どき店

Brillante Távora Dai Kachidoki

☎03-6910-1699

https://www.pleasure-company.com/wine_bistro/

中央区勝どき4-6-2 109区画B方

ランチ 11:00~15:00 (LO14:30)

ディナー 17:00~23:00 (LO22:00)

定休日 定休日無し

アクセス 地下鉄「勝どき」徒歩5分

お酒との相性を考えたスペイ
ンの郷土料理タパスをはじめ
生パスタや黒毛和牛を用いた
グリル料理も多様に用意。ご家
族や女子会などにも利用可能。



ACCESS MAP



WEBSITE



18 鮨 たかや

SUSHI TAKAYA

☎03-3573-8030

<http://www.kutani-ginza.com/ja/>

中央区銀座7-3-9 銀座Leeビル B1F

ランチ 12:00~14:00 (LO13:30)

ディナー 17:30~22:30 (LO21:00)

定休日 不定休

アクセス 地下鉄「銀座」徒歩5分

JR「新橋」徒歩5分

JR・地下鉄「有楽町」徒歩5分

旬の素材の中でも『走り』と呼
ばれる時期の食材を仕入れ、素
材本来の旨味を活かしつつ、さ
らに一手間、一工夫を加えたお
料理を提供。



ACCESS MAP



WEBSITE



19 レストラン ノア

Restaurant Noah

☎03-3561-2230

<https://r.gnavi.co.jp/g293417/>

中央区銀座西2-2 銀座インズ2 2F

営業時間 月・火・水11:30~22:00
木・金・土13:00~22:00

定休日 日・祝

アクセス JR「有楽町」徒歩2分

是非召し上がり!昭和53年から
守り続けた味のハンバーグス
テーキ!

ACCESS MAP



WEBSITE



20 ブルドック 銀座 クラフトビール

BULLDOG GINZA CRAFT BEER

☎03-3564-0996

<https://ginza-bulldog.com/>

中央区銀座西3-1 銀座インズ1 2F

平日 15:00~23:00 (LO22:00)

土・日・祝 12:00~23:00 (LO22:00)

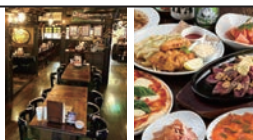
定休日 定休日無し

アクセス JR「有楽町」徒歩1分
地下鉄「銀座」直結クラフトビールが楽しめるビア
パブ&スポーツバー。プリティッ
シュパブをイメージした店内で
がっつり食事と応援の場を提供。

ACCESS MAP



WEBSITE



21 Bar Espanol LA BODEGA 銀座店

Bar Espanol LA BODEGA Ginza

☎03-6264-5456

<https://bar-espanol-labodega-ginza.com/index.html>

中央区銀座5-2-1 東急プラザ銀座 10F

ランチ 11:00~16:00

ディナー 17:00~23:00 (LO21:45)

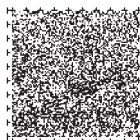
定休日 不定休

アクセス 地下鉄「銀座」徒歩1分
地下鉄「日比谷」徒歩2分
地下鉄「有楽町」徒歩2分
JR「有楽町」徒歩4分定番のパエリアはもちろん、新
鮮な魚介類を使用した本格ス
ペイン料理を多数提供。一緒に
楽しめるのは季節限定の果物
を使用したサングリア。

ACCESS MAP



WEBSITE



22 箱根曉庵 銀座三越店

HAKONE AKATSUKIAN GINZA MITSUKOSHI

☎ 03-6228-6918

<https://akatsukian.jp/shop-ginza>

中央区銀座4-6-16 銀座三越 新館11F

営業時間 11:00~21:00 (LO20:00)

定休日 定休日無し

アクセス 地下鉄「銀座」徒歩3分

おいしい水で職人が手早く打つ蕎麦はコシがあり風味豊か。おいしいそばを提供するためにこだわりを重ねており、厳選した蕎麦の実を毎日石臼で自家製粉。



ACCESS MAP



WEBSITE



23 雲南キノコ火鍋 御膳房 銀座店

GOZENBO GINZA

☎ 03-6228-6231

<https://www.gozenbo.com/gozenbo-ginza>

中央区銀座2-6-5 銀座トレジャスピル11F

平日 ランチ11:30~15:00 (LO14:30)

ディナー17:00~23:00 (LO22:00)

土・日・祝 11:30~22:00 (LO21:00)

※ランチLO15:00

定休日 12/31はランチ営業のみ・1/1

アクセス 地下鉄「銀座一丁目」徒歩0分

地下鉄「銀座」徒歩5分

JR「有楽町」徒歩4分

銀座店は雲南キノコ火鍋の他に六本木店の本場雲南料理も提供。古来から女性の「食べるエステ」と称えられるキノコ火鍋は美肌美容、免疫能力増強の効果あり。



ACCESS MAP



WEBSITE



24 梅の花 銀座並木通店

Yuba and Tofu Cuisine Umenohana Ginza Namikidori

☎ 03-3538-2226

<https://umenohana-restaurant.co.jp/shop-list/osusume.php?id=910>

中央区銀座2-3-6 並木通りビル 5F

ランチ 11:00~16:00 (LO15:00)

ディナー 17:00~22:00 (LO21:00)

定休日 年末年始

アクセス 地下鉄「銀座」徒歩3分

JR「有楽町」徒歩5分

こだわりの湯葉と豆腐、旬の食材を使用した料理を提供。テーブル個室もございますので車椅子のままお食事頂けるお店。



ACCESS MAP



WEBSITE



25 BISTRO 222

BISTRO 222

☎ 03-6432-4336

<https://s.tabelog.com/tokyo/A1301/A130103/13226712/dtjphoto1/>

港区新橋4-1-1 新虎通りCORE 2F

平日 ランチ11:30~14:30 (LO14:00)

ディナー17:00~23:00 (LO22:00)

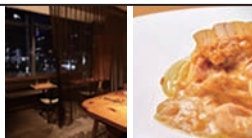
土・日・祝 ランチ12:00~15:00 (LO14:30)

ディナー17:00~22:30 (LO22:00)

定休日 日・不定休

アクセス JR・地下鉄「新橋」徒歩5分

四季折々の食材を使用した自由な発想に溢れた料理とナチュラルワインを楽しむるビストロ。独創性に溢れ遊び心に満ちた料理や炭火で丁寧に焼き上げたお肉が楽しめるカジュアルフレンチレストラン。



ACCESS MAP



WEBSITE



26 Tacos Way

Tacos Way

☎03-6257-1901

<https://www.cardenas.co.jp/shop/restaurant/tacosway-toranomon/>港区虎ノ門1-17-1
虎ノ門ヒルズビジネスタワー2F営業時間 11:00~22:00 (LO21:00)
ランチ11:00~15:00
ディナー15:00~22:00
土・日・祝のみ11:00~21:00 (LO20:00)

定休日 年末年始・施設に準ずる

アクセス 地下鉄「虎ノ門」徒歩3分
地下鉄「虎ノ門ヒルズ」徒歩4分

L.A.で大人気の本格タコスが日本初上陸!お楽しみいただきたいのは、イートイン・テイクアウトともに本場の味わい。場所により椅子移動対応可能。



ACCESS MAP



WEBSITE



27 京都一の傳 六本木ヒルズ店

Kyoto Ichinoden Roppongi Hills

☎03-6432-9808

<https://www.ichinoden.jp/ropponghi/>港区六本木6-10-1
六本木ヒルズウェストウオーク5Fランチ 11:00~15:00 (LO14:30)
ディナー 17:00~23:00 (LO21:00)

定休日 水・年末年始

アクセス 地下鉄「六本木」徒歩1分
地下鉄「乃木坂」徒歩7分

ランチタイムには西京焼をメインとしたコース料理を、ディナータイムには旬の食材の持ち味を活かした四季折々の京料理を提供。



ACCESS MAP



WEBSITE



28 日本料理 菱沼

Japanese Restaurant Hishinuma

☎03-3568-6588

<https://hishinuma-japanese-restaurant.business.site/>

港区六本木5-17-1 AXISビル B1F

営業時間 18:00~23:00 (LO20:30)

定休日 日・祝

アクセス 地下鉄「六本木」徒歩7分
地下鉄「六本木一丁目」徒歩7分
地下鉄「麻布十番」徒歩7分

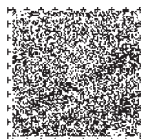
伝統的な日本料理をはじめ、ふぐ、すっぽん料理などを130種類以上のワインと楽しめるお店。



ACCESS MAP



WEBSITE



29 エディション・コウジ・シモムラ

Edition・Koji・Shimonura

☎ 03-5549-4562

<https://www.koji-shimomura.jp/>

港区六本木3-1-1 六本木ティーキューブ1F

ランチ 12:00~15:30 (LO13:00)

ディナー 18:00~22:00 (LO19:30)

定休日 水曜日

アクセス 地下鉄「六本木一丁目」徒歩5分

多くの方にフランス料理をお楽しみいただくためのお店。店内段差は補助対応可能。



ACCESS MAP



WEBSITE



30 ゴールデンタイガー六本木

Golden Tiger ROPPONGI

☎ 03-5772-5580

<https://kiwa-group.co.jp/goldentiger/>

港区六本木6-10-1 六本木ヒルズビルサイド 1F

営業時間 11:00~23:00 (LO22:00)

定休日 施設に準ずる

アクセス 地下鉄「六本木」徒歩5分

種類豊富な餃子を中心に、牛、羊、鶏、豚などさまざまな肉料理を用意。ワインや中国酒もとり揃え、東京タワーの夜景をみながら楽しめるのも魅力のひとつ。



ACCESS MAP



WEBSITE



31 新兄夫苑 シンヒョンブエン 赤坂店

Shinhyonbuen

☎ 03-6426-5593

<https://tabelog.com/tokyo/A1308/A130801/1328355/>

港区赤坂2-14-8 赤坂SKビル 1F

営業時間 11:00~5:00

定休日 定休日無し

アクセス 地下鉄「赤坂」徒歩3分

地下鉄「赤坂見附」徒歩6分

地下鉄「溜池山王」徒歩5分

カルピにナムルにカクテキ、キムチも合わせて口いっぱい広がり楽しむ本場の味。



ACCESS MAP



WEBSITE



32 熟成焼肉 肉源 赤坂店

Yakiniku Nikugen Akasaka

☎ 03-5797-7390

<https://www.nikugen.jp/shop/akasaka/>

港区赤坂2-14-33 赤坂三田ビル 藤会館 2F

ランチ 11:00~16:00 (LO15:30)

ディナー 16:00~23:00 (LO22:00)

定休日 12/31・1/1

アクセス 地下鉄「赤坂」徒歩1分

日本料理の技法を取り入れた和モダンな焼肉と、国産ワインを含む10カ国以上30種類を超えるワインが楽しめる、個室も備えたブルックリン風の温かみのある焼肉店。



ACCESS MAP



WEBSITE



33 AW55 アトレ品川店

AW55

☎03-6717-0914

<https://aw-kitchen.com/1646/>

港区港南2-18-1 アトレ品川 4F

平日 ランチ11:00~14:30

ディナー14:30~23:00 (LO22:00)

土・日・祝 11:00~22:00 (LO21:00)

定休日 施設に準ずる

アクセス JR「品川」徒歩1分

野菜だけでなく、肉料理にも力を入れた「AWkitchen」のカジュアル店。ランチは自慢の野菜をふんだんに使ったサラダバーとパスタを、ディナーはパスタ以外にも一品料理を用意。



ACCESS MAP



WEBSITE



都心エリア

34 一頭買焼肉 醍醐 お台場店

Ittougaiyakiniku Daigo Odaibaten

☎03-3599-2929

https://yakiniku-daigo.com/shop_info/odaiba/

港区台場1-6-1

デックス東京ビーチ シーサイドモール 6F

ランチ 11:00~15:00 (LO14:30)

ディナー 17:00~23:00 (LO22:00)

定休日 施設に準ずる

アクセス ゆりかもめ「お台場海浜公園」徒歩2分

ゆりかもめ「台場」徒歩5分

りんかい線「東京テレポート」徒歩7分

醍醐お台場で楽しみいただけるのは、レインボーブリッジを一望できる美しい夜景とおいしい料理。



ACCESS MAP



WEBSITE



35 ビッグシェフ

Big Chef

☎03-3599-6571

<https://www.hotpepper.jp/strJ000035794/>

港区台場1-6-1

デックス東京ビーチ シーサイドモール 5F

ランチ 11:00~16:00 (LO15:00)

ディナー 17:30~21:00 (LO20:00)

定休日 施設に準ずる

アクセス ゆりかもめ「お台場海浜公園」徒歩2分

ゆりかもめ「台場」徒歩5分

りんかい線「東京テレポート」徒歩7分

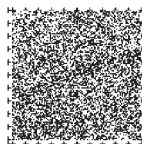
大人から子供まで満足間違いなし! 人気のハンバーグステーキとオムライスのコンビやボリュームミーなビーフステーキと海老フライのセット!



ACCESS MAP



WEBSITE



36 YORIMICHI Odaiba

YORIMICHI Odaiba

☎ 03-6426-0234

<https://www.yorimichi.team-d.info/>

港区台場1-7-1 アクアシティお台場 6F

営業時間 11:00~23:00

定休日 施設に準ずる

アクセス ゆりかもめ「台場」徒歩1分

りんかい線「東京テレポート」徒歩6分

超高級店も使用する業者から仕入れる絶品食材を【丼】でカジュアルに提供。イタリアンとフレンチの料理人が考える【和】の食材を調理。ちょっと寄り道して素敵な時間を過ごせるお台!



ACCESS MAP



WEBSITE



37 GREEN ASIA TOKYO

GREEN ASIA TOKYO

☎ 03-6426-0633

<https://www.hotpepper.jp/strJ001153828/>

港区台場1-7-1 アクアシティお台場 6F

営業時間 11:00~23:00 (LO22:00)

定休日 施設に準ずる

アクセス ゆりかもめ「台場」徒歩1分

りんかい線「東京テレポート」徒歩6分

タイ・インドネシア・ベトナムなどの人気メニューをはじめ、アジアンテイストな創作料理やハラール肉を使用したお料理、ヴィーガン・ベジタリアンメニューを提供。



ACCESS MAP



WEBSITE



38 炭火焼肉・韓国料理 KollaBoアクアシティお台場店

Korean BBQ Restaurant KollaBo AQUA CITY ODAIBA

☎ 03-6426-0717

<https://tabelog.com/tokyo/A1313/A131306/13205108/>

港区台場1-7-1 アクアシティお台場 5F

ランチ 平日11:00~15:00

土・日・祝11:00~15:30

ディナー 平日15:30~23:00

土・日・祝16:00~23:00

定休日 施設に準ずる

アクセス ゆりかもめ「台場」徒歩1分

りんかい線「東京テレポート」徒歩6分

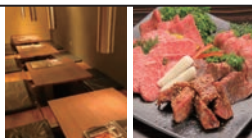
本場韓国の16店舗の味がここで堪能できる。勢ぞろいするのは炭火を用いた焼肉やカンジャンケジャン、チーズダッカルビなど絶品の料理!



ACCESS MAP



WEBSITE



39 山下本気うどん 新宿歌舞伎町

Yamashita Honki Udon Shinjuku Kabukicho

☎ 03-5291-3002

<https://yamashita-honki-udon.com/>

新宿区歌舞伎町1-21-12 カドールビル 2F・3F・4F

営業時間 24時間営業

定休日 不定休

アクセス 西武線「西武新宿」徒歩1分

地下鉄「新宿」徒歩4分

地下鉄「新宿西口」徒歩4分

毎日自社で製麺し、茹でたてのうどんをご提供。細めのつるつるのど越しの良いうどん。こだわりの小麦粉を使用しカラッと揚げた天ぷらは、岩塩や天つゆと一緒に食べていただきたい自慢の逸品。



ACCESS MAP



WEBSITE



40 しゃぶ菜 新宿マルイアネックス

Shabusai Shinjuku Marui Annex

☎03-5362-7831

<https://shabu-sai.com/1023/>

新宿区新宿3-1-26 新宿マルイANNEX 8F

営業時間 11:00~22:00(最終入店21:00)

定休日 施設に準ずる

アクセス JR「新宿」徒歩10分

地下鉄「新宿三丁目」徒歩1分

しゃぶしゃぶやすき焼きが食べ放題のお店。



ACCESS MAP



WEBSITE



41 しゃぶ菜 新宿NOWAビル店

SYABU-YO Shinjuku NOWA Bldg.

☎03-5312-8592

<https://store-info.skylark.co.jp/skylark/map/198426>

新宿区新宿3-37-12 新宿NOWAビル 6F

営業時間 11:00~23:00(LO22:30)

定休日 施設に準ずる

アクセス JR「新宿」徒歩1分

美味しいお肉と新鮮野菜、デザートも食べ放題のしゃぶしゃぶ専門店。種類豊富なタレや薬味で1万通りの味わい方をお楽しみいただけるお店。



ACCESS MAP



WEBSITE



42 むさしの森Diner新宿中央公園店

Musashinomori Diner Shinjuku Chuo Park

☎03-5909-0588

<https://store-info.skylark.co.jp/mmcoffee/map/198279>

新宿区西新宿2-11-5

営業時間 7:00~22:00(LO21:00)

定休日 定休日無し

アクセス 地下鉄「都庁前」徒歩4分

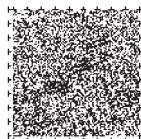
こだわりの珈琲とパンケーキが人気で、お食事メニューも充実。高原リゾートをイメージした店内でゆっくりと過ごしていたく地域のコミュニティカフェ。



ACCESS MAP



WEBSITE



43 MORETHAN TAPAS LOUNGE

MORETHAN TAPAS LOUNGE

☎03-6300-0174

https://www.mothersgroup.jp/shop/morethan_dining.html

新宿区西新宿4-31-1 ザノット東京新宿 1F

ランチ 11:00~15:15

カフェ 15:30~17:00 (LO16:30)

ディナー 17:00~23:00 (LO22:00)

定休日 施設に準ずる

アクセス JR「新宿」徒歩13分

京王線「初台」徒歩10分

地下鉄「都庁前」徒歩5分

地下鉄「西新宿五丁目」徒歩5分

日本にいながら海外の雰囲気
を楽しめるオールダイニング。



ACCESS MAP



WEBSITE



44 CEN DIVERSITY HOTEL&CAFE

CEN DIVERSITY HOTEL&CAFE

☎03-6278-9901

<https://hotelcen.com/cafe/>

新宿区百人町1-5-19

CEN DIVERSITY HOTEL 1F

営業時間 8:00~22:00

定休日 定休日無し

アクセス JR「新大久保」徒歩5分

JR「大久保」徒歩5分

西武線「西武新宿」徒歩4分

JR「新宿」徒歩12分

こだわりのコーヒー豆を使ったカ
フェテとフルーツティーは他のどの
カフェよりも自慢の品。デートにも、
仕事にも、リラクックスにもおすめ
の大人の隠れ家カフェはこちら。



ACCESS MAP



WEBSITE



45 カフェ ブンブン

Cafe bunbun

☎03-5940-2822

<https://team-lien.com/service/bunbun.html>

文京区小日向2-16-15

営業時間 9:00~17:00

定休日 年末年始・施設に準ずる

アクセス 地下鉄「江戸川橋」徒歩5分

お食事・飲み物を提供するだけで
なく、表現の場としてのギャラリー展や
地域イベントの開催等、地域のコミ
ュニティの場として縁を広げること
を目的とした障害者が働くカフェ。



ACCESS MAP



WEBSITE



46 関口フランスパン

LE PAIN FRANCAIS Sekiguchi

☎03-3943-1665

https://www.sekiguchipan.co.jp/index_tenpo.html

文京区関口2-3-3

営業時間 平日・土8:00~18:00

日・祝8:00~17:00

定休日 年末年始

アクセス 地下鉄「江戸川橋」徒歩6分

明治21年創業、136年地域の
皆に愛されたお店。



ACCESS MAP



WEBSITE



47 ソーシャルカフェ サインウイズミー X ベリーベリースープ

-Social Café- Sign with Me x very berry soup

☎03-5615-8764

手話者による運営のため、FAXのみの対応になります。

<https://signwithme.in/>

文京区本郷4-15-14 区民センター1F

営業時間 11:00~17:00

定休日 不定休

アクセス 地下鉄「春日」徒歩5分

手話を公用語に運営する世界でも唯一のスープカフェ。健康と美容を意識した具沢山スープを提供。落ち着いた空間を好んで、手話ができないお客様も多く訪れるお店。



ACCESS MAP



WEBSITE



48 AWkitchen figlia 渋谷スクランブルスクエア店

AWkitchen figlia shibuya scramble square

☎03-6419-3380

<https://aw-kitchen.com/1643/>

渋谷区渋谷2-24-12

渋谷スクランブルスクエア 13F

ランチ 11:00~15:00 (LO15:00)

カフェ 15:00~16:30

16:30~17:00 (ドリンクのみ)

ディナー 17:00~23:00 (LO22:00)

定休日 施設に準ずる

アクセス JR・地下鉄「渋谷」徒歩3分

日本全国の生産者から届く野菜と自家製生パスタがおすすめ。創業20年の野菜とパスタのお店「AWkitchen」の歴史を感じながら、お楽しみいただけるのは、進化し続ける当店自慢の料理。



ACCESS MAP



WEBSITE



49 エコファームカフェ632

ECO FARM CAFE 632

☎03-3498-0632

<https://tabelog.com/tokyo/A1306/A130601/13010652/>

渋谷区神宮前6-32-10

営業時間 11:00~20:00 (LO19:00)

定休日 年末年始

アクセス JR「原宿」徒歩7分

地下鉄「明治神宮前」徒歩1分

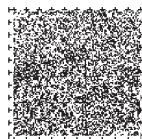
メニューには自社栽培の無農薬野菜を使用。若い方からお年寄りまでどなたでもくつろげるお店。



ACCESS MAP



WEBSITE



50 やさい家めい 表参道ヒルズ本家

Yasaiya-Mei, Omotesando hills

☎050-1807-6493

<https://yasaiya-mei.com/1647/>

渋谷区神宮前4-12-10 表参道ヒルズ 本館 3F

ランチ 11:00~16:00 (LO15:00)

ディナー 17:00~22:30 (LO21:30)

※金・土のみ~23:00 (LO22:00)

定休日 不定休

アクセス 地下鉄「表参道」徒歩5分

2006年オープン、日本各地の生産者さんから届く今美味しい野菜を、昼は「季節限定御膳」や定食メニュー、夜は「トマトずき焼き」として楽しめる和食店。



ACCESS MAP



WEBSITE



51 海南鶏飯食堂5

HAINAN JEEFAN RESTAURANT 5

☎03-5468-2711

<https://route9g.com/1360>

渋谷区神宮前6-20-10

MIYASHITA PARK North 3F

ランチ 11:00~16:00

ディナー 16:00~23:00 (LO22:00)

定休日 施設に準ずる

アクセス JR・地下鉄「渋谷」徒歩3分

シンガポール料理専門店、海南鶏飯食堂5。世界が目にするその色鮮やかなパッチワークのような食文化を、できる限り正確に網羅しお伝えするのが私たちの最大の使命。



ACCESS MAP



WEBSITE



52 Nouvelle Ethnique ATHA

Nouvelle Ethnique ATHA

☎03-5422-8103

<https://www.pleasure-company.com/atha/>

渋谷区恵比寿1-11-5 GEMS恵比寿 6F

月~金 15:00~23:00

土・日・祝 11:30~23:00

(ランチ~15:00)

定休日 月曜日(月が祝日の場合は翌日火曜日休み)

アクセス JR「恵比寿」徒歩1分

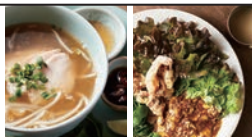
アジア各国の魅力が詰まったエスニック料理にシェフがフレンチのエッセンスを加え、新しい一面を持つ料理が次々と完成。日常のお食事、デートや記念日、会食、接待、特別な日のディナーやランチにも大歓迎。



ACCESS MAP



WEBSITE



53 南翔饅頭店 西武渋谷店

Nan Xiang Steamed Bun Restaurant

☎03-5784-0571

<http://nansho-mantouten.creatorestaurants.com/jp/seibu.html>

渋谷区宇田川町21-1 西武渋谷店A館 B2F

ランチ 11:00~16:00 (LO15:30)

ディナー 17:00~21:00 (LO20:30)

定休日 施設に準ずる

アクセス JR・東急線「渋谷」徒歩2分

創業以来100年以上の歴史を経て、今もなお行列のできる南翔小籠包の名店。



ACCESS MAP



WEBSITE



54 喜の字

Kinoji

☎03-5371-3690

<http://www.kinoji-sasazuka2.jp/>

渋谷区笹塚3-19-2 青田ビル 1FA

営業時間 18:00~23:30

(閉店時間・LOは日ごとに差異あり)

定休日 不定休

アクセス 京王線「笹塚」徒歩8分

旬の食材を使って、お客様に合った、コース料理を提供。ちょっと一杯、ゆったり会席など様々な形で、皆様の使い勝手の良い場を提供。それが当店喜の字。



ACCESS MAP



WEBSITE



都心エリア

55 Garlic Mania

Garlic Mania

☎03-6903-6966

<https://s.tabelog.com/tokyo/A1323/A132302/13283492/>

豊島区北大塚2-29-3 グリーンピア大塚 1F

ランチ 11:30~15:00 (LO14:30)

ディナー 15:30~23:00 (LO22:00)

定休日 月曜日

アクセス JR「大塚」徒歩5分

発酵バターを使用した名物のガーリックトーストや、特製にんにくソースで味わうリブステーキ等、創作にんにく料理をカジュアルに楽しめるお店。



ACCESS MAP



WEBSITE



56 アル・テアトロ

ALTEATRO

☎03-3984-2221

<https://alteatro-ikebukuro.com/>

豊島区西池袋1-8-1 東京芸術劇場 2F

ランチ 11:00~15:00 (LO14:30)

カフェ 14:30~17:00 (LO16:30)

ディナー 17:00~21:00 (LO20:00)

定休日 不定休

アクセス JR「池袋」徒歩1分

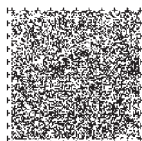
本格シェフの作る絶品料理に、イタリアワインを中心とした種類豊富なワイン。アラカルトでもコース料理でも、お楽しみ頂けるアルテアトロ。



ACCESS MAP



WEBSITE



57 福島家

FUKUSHIMAYA

☎03-3918-3330

<https://fukushima-ya.jp/>

豊島区巣鴨2-1-1

営業時間 9:30~18:00

定休日 水・他月2回

アクセス JR「巣鴨」徒歩1分

中山道沿いに江戸末期から続く和菓子屋。代々受け継がれた、菓子見本帳を元に、年間200種類以上の上生菓子を販売。お抹茶と共に季節の生菓子を提供。



ACCESS MAP



WEBSITE



58 新時代 池袋西口店

SHINJIDAI IKEBUKURONISHIGUCHI

☎03-3982-9358

<https://tabelog.com/tokyo/A1305/A130501/13272107/>

豊島区池袋2-1-1 岸野ビル 1F

平日 17:00~5:00 (LO4:00)

土・日・祝 15:00~5:00 (LO4:00)

定休日 定休日無し

アクセス JR・地下鉄「池袋」徒歩1分

名物の「伝申」は、創業者自らが開発し、累計販売実績2億本超え★余分な脂を落とし、コラーゲンのみを残して、パリモチ食感を実現!全国各地で同時多発中の伝申フィーバー!



ACCESS MAP



WEBSITE



59 菜の庵 ルミネ池袋

Sainoan LUMINE Ikebukuro

☎03-5954-8287

<https://shop.create-restaurants.co.jp/1267/>

豊島区西池袋1-11-1 ルミネ池袋店 9F

ランチ 11:00~17:00 (LO17:00)

ディナー 17:00~22:00 (LO21:30)

定休日 施設に準ずる

アクセス JR「池袋」徒歩1分

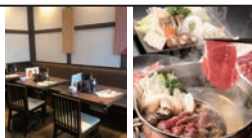
新鮮野菜がずらりとディスプレイされた見た目にも楽しい店内では、牛肉や豚肉、新鮮野菜が食べ放題!心ゆくまでのおいしさを提供。



ACCESS MAP



WEBSITE



60 THE CELLAR TOKYO

THE CELLAR TOKYO

☎03-6384-7345

<https://www.thecellartokyo.com/>

豊島区西池袋3-4-5

営業時間 19:00~2:00

定休日 日曜日

アクセス JR・地下鉄「池袋」徒歩5分

カリフォルニアワインを中心にビール、ウイスキー、焼酎、カクテルなど幅広くご用意しているお店。



ACCESS MAP



WEBSITE



61 マックスキャロット

MAC's CARROT

☎03-3565-3668

<https://s.tabelog.com/tokyo/A1305/A130502/13012444/>

豊島区目白3-16-16 広運ビル 1F

営業時間 火～木・日11:00～21:00(LO20:30)

金・土11:00～22:00(LO21:30)

定休日 月曜日(月が祝日の場合は翌日火曜日休み)

アクセス JR「目白」徒歩2分

ご来店大歓迎!視覚障がいの方のパーティ実績もあり。



ACCESS MAP



WEBSITE



62 ペルファボーレ

Perfavore

☎03-3959-3970

<https://s.tabelog.com/tokyo/A1322/A132202/13108899/>

豊島区要町1-18-12

ランチ 11:30～16:00(LO15:00)

ディナー 18:00～23:00(LO22:00)

定休日 火曜日

アクセス 地下鉄「要町」徒歩3分

スパゲティを最後までアツアツで食べられるように、フライパンで提供しており、お皿で提供することも可能。美味しいスパゲティをメインで食べるためのお店。



ACCESS MAP



WEBSITE



63 藍屋 落合南長崎店

Aiya Ochiaminaminagasaki

☎03-3565-7731

<https://store-info.skylark.co.jp/aiya/map/130479>

豊島区南長崎4-5-20 iTerrace落合南長崎 2F

営業時間 11:00～22:30(LO22:00)

定休日 施設に準ずる

アクセス 地下鉄「落合南長崎」徒歩2分

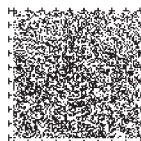
素材や産地にこだわった美味しい本格和食をおもてなしと暖かい雰囲気の中で味わえる和食レストラン



ACCESS MAP



WEBSITE



1 焼肉 陽山道 パルコヤ上野店

YAKINIKU YANSANDO PARCO_ya UENO

☎03-6284-2880

<https://yansando.jp/parcoya-ueno/>

台東区上野3-24-6 パルコヤ 6F

ランチ 11:00~15:00 (LO15:00)
ディナー 15:00~22:00 (LO21:00)
定休日 定休日無し
アクセス JR「御徒町」徒歩3分
地下鉄「上野広小路」徒歩1分

東京・上野で愛され続けて60年。
独自ルートにより高品質のA5ラ
ンクの肉を確実に仕入れ、妥協の
ない美味しさにより満足を追求す
る本格焼肉店「老舗焼肉陽山道」。



ACCESS MAP



WEBSITE



2 すしと天ぷらとろー 御徒町本店

Tempura&sushi Toroichi

☎050-5487-4102

<https://sushi-restaurant-1386.business.site/>

台東区上野4-1-4

営業時間 11:00~6:00
ランチ 11:00~17:00 (LO17:00)
ディナー 17:00~6:00 (LO6:00)
定休日 定休日無し
アクセス JR「御徒町」徒歩2分

揚げたての天ぷらと職人がに
ぎる寿司を提供。



ACCESS MAP



WEBSITE



3 フォレスティージュ精養軒

Forestier Seiyoken

☎03-3821-9151

<https://www.seiyoken.co.jp/restaurant/t-bunka/index.html>

台東区上野公園5-45 東京文化会館内

営業時間 11:00~17:00 (LO16:30)
または11:00~19:00 (LO18:30)
※文化会館の公演等で変化あり
定休日 不定休
アクセス JR・地下鉄「上野」徒歩1分

西洋料理を中心に充実したセッ
トメニューや豊富なアラカルト
で、開演前のお食事、終演後の
余韻を提供。



ACCESS MAP



WEBSITE



4 高級寿司食べ放題 雛鮨 上野の森さくらテラス

Hinasushi Ueno no Mori Sakura Terrace

☎03-5816-3260

<https://hina-sushi.com/shops/ueno/>

台東区上野公園1-54 上野の森さくらテラス 2F

ランチ 11:00~17:00 (LO16:30)
ディナー 17:00~23:00 (LO22:30)
定休日 施設に準ずる
アクセス JR・地下鉄「上野」徒歩1分
京成線「京成上野」徒歩1分

長年愛され続けている高級寿
司食べ放題。最初からお好きな
ネタを提供。毎月変わる新鮮な
ネタに舌鼓。



ACCESS MAP



WEBSITE



5 BISTRO NOHGA

BISTRO NOHGA

☎03-6284-2417

<https://nohgaohotel.com/ueno/bistronohga/>

台東区東上野2-21-10

NOHGA HOTEL UENO TOKYO 1F

モーニング 7:00~10:30 (LO10:00)

ランチ 11:30~14:00

カフェ 14:00~18:00

毎月第2火曜日11:00~17:00 (LO16:00)

ディナー 18:00~22:30 (コースLO20:30)

定休日 第2火曜日17:00~7:00

アクセス 地下鉄「上野」徒歩3分 JR「上野」徒歩5分

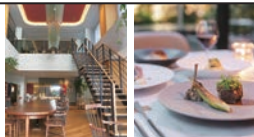
ホテル1Fに位置する「ビストロ・ノーガ」は、旬の食材と地域の店が取り扱うこだわりの食材を使用。やさしい味付けで提供するの、心も体も喜ぶ美味しい料理。



ACCESS MAP



WEBSITE



6 カフェ CREATEA

cafe CREATEA

☎03-6803-2501

<https://createa.jp/>

台東区台東4-18-12

営業時間 10:00~19:00 (LO18:30)

ランチ 12:00~15:00 (LO14:30)

定休日 土・日・祝・年末年始

アクセス JR「御徒町」徒歩7分

地下鉄「仲御徒町」徒歩3分

つくばエクスプレス「新御徒町」徒歩4分

地下鉄「上野御徒町」徒歩6分

地下鉄「上野広小路」徒歩8分

“ものづくり”をテーマにした手作り内装の隠れ家カフェ。こだわりの製法で作る特別なコーヒーを提供!



ACCESS MAP



WEBSITE



7 上野精養軒 本店 レストラン(洋食)

Ueno Seiyoken

☎03-3821-2181

<https://www.seiyoken.co.jp/>

台東区上野公園4-58

平日 11:00~17:00 (LO16:00)

土日祝 10:30~18:00 (LO17:00)

定休日 月曜日

アクセス JR「上野」徒歩5分

地下鉄「上野」徒歩5分

地下鉄「上野御徒町」徒歩8分

京成線「京成上野」徒歩5分

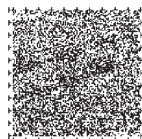
本格西洋料理の草分けとして築いた歴史の中で伝統の味を守り続け、長年多くの方々に親しまれてきたのが上野精養軒。



ACCESS MAP



WEBSITE



8

一頭買焼肉 玄 浅草本店

Ittougaiyakiniku Gen Asakusahonten

☎03-5826-2929

<https://gen-gen-gen.com/>

台東区浅草1-42-4

ヒューリック浅草一丁目ビル 2F

ランチ 11:45~15:00 (LO14:30)

ディナー 16:30~22:15 (LO21:45)

土・日・祝16:30~21:50 (LO21:15)

定休日 定休日無し

アクセス つくばエクスプレス「浅草」徒歩1分
地下鉄・東武線「浅草」徒歩8分

東京下町の一大名所・浅草の焼肉店「一頭買焼肉 玄 浅草本店」。ご堪能いただけるのは、肉のプロが厳選し吟味した最上級黒毛和牛の一頭買いをし、リーズナブルで上質なお肉。



ACCESS MAP



WEBSITE



9

浅草すし若 雷門店

sushi restaurant SushiWAKA

☎050-5493-7154

<https://sushiwaka.sakanaya-group.com/>

台東区浅草1-18-8 大番ビル 1~2F

ランチ 11:00~16:00

ディナー 16:00~2:00 (LO1:30)

定休日 定休日無し

アクセス 地下鉄「浅草」徒歩3分

浅草観光の締めは、ゆったりと和をご堪能いただける銘酒と寿司。



ACCESS MAP



WEBSITE



10

ロシア料理 ラルース

Russian cuisine Larousse

☎03-3841-3383

<https://larousse-asakusa.com/>

台東区浅草1-39-2

ランチ 11:30~14:00 (LO14:00)

ディナー 14:00~22:30 (LO20:30)

定休日 火曜日(火が祝日の場合は翌日水曜日休み)

アクセス つくばエクスプレス「浅草」徒歩3分
東武線「浅草」徒歩6分

創業40年の当店では、ロシア料理で定番のビーフストロガノフ、ボルシチ、ピロシキ、キャベツロールなどを用意。記念日、誕生日などでの来店大歓迎。



ACCESS MAP



WEBSITE



11

鳥良商店 浅草すしや通り店

tori-yoshishoten asakusashiyadoriten

☎03-5830-0561

<https://tori-yoshishoten.jp/1486/>

台東区浅草1-12-9 東京会館 1F

営業時間 12:00~4:00 (LO2:30)

定休日 定休日無し

アクセス つくばエクスプレス「浅草」徒歩2分
地下鉄「田原町」徒歩5分

看板料理の「手羽先唐揚」はもちろんのこと「鶏くわ焼き」、「親子丼」、「鶏そば」といった鶏料理の魅力味わい尽くせるラインナップが自慢のメニュー。スマホでの注文が可能なお店。



ACCESS MAP



WEBSITE



12 シーフードレストラン メヒコ 浅草店

Seafood Restaurant MEXICO Asakusa

☎03-3843-6052

<http://mehico.com/shop/other6.html>

台東区浅草1-39-5 澤田屋ビル1F

カニピラフと共に歩んだ「レストランメヒコ」。伝統の一品を提供。当店自慢のこだわりの味。

平日 ランチ11:00~15:00 (LO14:30)
ディナー17:00~23:00 (LO22:00)

土・日・祝 11:00~23:00 (LO22:00)

※土・日・祝はランチメニューなし

定休日 月曜日

アクセス つくばエクスプレス「浅草」徒歩3分
東武線「浅草」徒歩3分

ACCESS MAP



WEBSITE



13 磯丸水産 浅草新仲見世通り店

isomarusuisan asakusashinnakamisedori

☎03-5806-5817

<https://isomaru.jp/1449/>

台東区浅草1-23-7 社本ビル1・2F

目の前で焼ける楽しさ!名物磯丸焼き!水槽から引き揚げたばかりの活貝や、一番人気の蟹味噌甲羅焼を目の前で焼きながらご堪能。スマホでの注文が可能なお店。

営業時間 土以外12:00~21:30 (LO21:00)
土12:00~2:00 (LO1:30)

定休日 無し

アクセス 地下鉄「浅草」徒歩5分
東武線「浅草」徒歩5分
つくばエクスプレス「浅草」徒歩1分

ACCESS MAP



WEBSITE



14 焼肉 牛舎心 浅草EKIMISE店

Yakiniku gyu-isshin asakusaEKIMISE

☎03-6231-6839

<https://www.hotpepper.jp/strJ001278731/>

台東区花川戸1-4-1 浅草EKIMISE 7F

場所は東武浅草駅直結の浅草EKIMISE店の7F。無煙ロースターを使用なので臭いを気にせず、見晴らしの良いカウンター席で一望できるのは下町のシンボルスカイツリー。

ランチ 11:00~15:00 (LO15:00)

ディナー 15:00~22:00 (LO21:30)

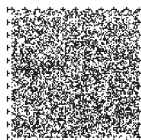
定休日 施設に準ずる

アクセス 地下鉄「浅草」徒歩2分
東武線「浅草」直結

ACCESS MAP



WEBSITE



15 洋食 66DINING 六本木六丁目食堂 浅草EKIMISE店

66DINING asakusaekimise

☎03-5826-6625

<https://www.chimney.co.jp/campaign/66-asakusa/>

台東区花川戸1-4-1 浅草 EKIMISE 7F

ランチ 11:00~16:00

ディナー 16:00~22:00 (LO21:00)

定休日 施設に準ずる

アクセス 地下鉄「浅草」徒歩1分

本格洋食が気軽に楽しめるレストラン。特にシェフ押しはハンバーグとカニクリームコロッケが絶品!是非ご堪能ください。お子様ランチならめ大人のランチプレートを提供!



ACCESS MAP



WEBSITE



16 築地すし鮮 浅草雷門店

sushi restaurant Sushisen asakusa

☎03-5830-1020

<https://g420329.gorp.jp/>

台東区雷門2-16-9 Hulic&New 雷門 1F

営業時間 11:00~5:00 (LO4:30)

ランチ 11:00~15:00

定休日 定休日無し

アクセス 地下鉄・東武線「浅草」徒歩5分

極上本まぐろを提供。夜遅くまで営業している寿司屋はここ。



ACCESS MAP



WEBSITE



17 Fleur de Sarrasin フルールドサラザン

Fleur de Sarrasin

☎03-6876-1851

<http://www.fleurdesarrasin.tokyo/>

台東区西浅草2-14-2 インパレス1 1F

ランチ 11:45~15:00 (LO14:00)

ディナー 17:45~23:00 (LO22:00)

定休日 不定休

アクセス つくばエクスプレス「浅草」徒歩1分

地下鉄「田原町」徒歩5分

地下鉄「浅草」徒歩8分

★国産蕎麦粉のガレットと国産クラフトシードル専門店★蕎麦の実を毎朝店内の石臼で自家製粉。シードルは各地から直接仕入れ、常時40種類以上を用意。



ACCESS MAP



WEBSITE



18 Le Marais (マレ)

Le Marais

☎03-5829-8533

<https://www.marais.jp/>

台東区浅草橋1-25-12 Famビル 1F

営業時間 火~土11:30~23:00 (LO22:00)

日・祝11:00~22:00 (LO21:00)

定休日 月曜日

アクセス JR「浅草橋」徒歩2分

地下鉄「浅草橋」徒歩5分

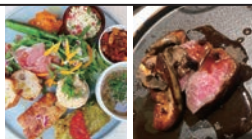
贅沢なフランス料理を気軽にゆったりと美味しいワインとともに楽しめるビストロ。店内の手書きメニューの日替わり料理に沢山話まっているのはシェフのこだわり!



ACCESS MAP



WEBSITE



19 atelier de cafe table

atelier de cafe table

☎03-5839-2440

<https://de-table.com/>

台東区浅草橋1-27-9 アパホテル浅草橋駅前 1F

モーニング 7:00~10:00 (LO9:30)

ランチ 11:00~17:00 (LO16:30)

定休日 日・祝

アクセス JR・地下鉄「浅草橋」徒歩3分

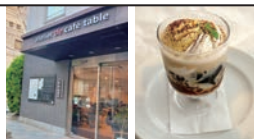
お客様に「こういう味が欲しい」と話していただけるようなホームページメニューを用意。その味わいをその場でブレンドし提供。



ACCESS MAP



WEBSITE



20 珈琲家

Coffee Ya

☎090-5779-6460

<https://tabelog.com/tokyo/A1312/A131203/13148740/>

墨田区東向島2-13-7

平日 6:00~17:00

日・祝 8:00~17:00

定休日 木曜日

アクセス 東武線「曳舟」徒歩1分

近くにきたらフラッと立ち寄りたくなるお店。上品な珈琲でホッと一息。店内段差は補助対応可能。



ACCESS MAP



WEBSITE



21 三代目網元 魚鮮水産 本所吾妻橋店

sandaimeamimoto UOSEN-SUISAN honjoazumabashi

☎03-5819-0202

<https://www.hotpepper.jp/str/J003388919/>

墨田区吾妻橋2-1-5 ケンマチ吾妻橋ビル 1F

海鮮料理や逸品料理など、素材にこだわり、鮮度抜群の刺身を提供♪

平日 ランチ11:30~14:00

ディナー16:00~23:00 (LO22:30)

土・日 11:30~23:00 (LO22:30)

定休日 年末年始

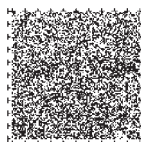
アクセス 地下鉄「本所吾妻橋」徒歩2分



ACCESS MAP



WEBSITE



22 オイスターマーケット 牡蠣市場 とうきょうスカイツリー駅前店

Oyster Market Kakiichiba TOKYO SKYTREE Ekimae

☎ 03-5637-8844

<https://r.gnavi.co.jp/8he8k5zu0000/>

墨田区業平2-19-4 業平ハイツ 1F

平日 12:00~14:30 (LO14:00)
17:00~21:00 (LO20:00)

土・日・祝 12:00~21:00 (LO20:00)

定休日 不定休

アクセス 地下鉄「押上」徒歩3分

東武線「とうきょうスカイツリー」徒歩3分

北海道から九州まで、その時期に1番美味しい生牡蠣を産地別に最大10種類をご用意。ワインや日本酒など牡蠣に合うお酒の種類も豊富。



ACCESS MAP



WEBSITE



23 cafe kohana

cafe kohana

☎ 03-3626-0221

https://www.facebook.com/CafeKohana/?locale=ja_JP

墨田区横川3-11-14 マツマルビル 1F

モーニング 月~木8:00~11:30

金・土・日・祝9:00~11:30

ランチ 11:30~15:00

ディナー 月~金 ~19:30 (LO19:00)

土・日・祝 ~18:00 (LO17:30)

定休日 不定休

アクセス 地下鉄「押上」徒歩7分

おいしい料理はもちろん、月に数回行われるジャズライブ。新鮮な産地直送野菜の直売所もあって、食事も音楽も楽しめるカフェ。



ACCESS MAP



WEBSITE



24 厚焼きホットケーキのお店 ねこづき

NEKOZUKI

☎ 03-6456-1392

<https://www.instagram.com/nekozuki2019/>

墨田区太平3-14-2 ミヤグチハウス 1F

営業時間 火・水・木・土・日・祝

11:00~17:00 (LO16:00)

定休日 月・金・他不定休あり

アクセス JR・地下鉄「錦糸町」徒歩7分

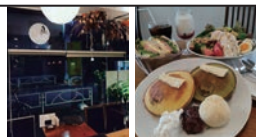
ご注文を頂いてから1枚ずつ生地からお作りしているホットケーキ。猫好きな店主が丁寧に最高の1枚を焼き、提供させていただきます。



ACCESS MAP



WEBSITE



25 カプリチオーザ オリナス錦糸町

CAPRICCIOSA Olinas Kinshicho

☎ 03-6658-8805

<https://capricciosa.com/>

墨田区太平4-1-2 オリナス錦糸町 4F

営業時間 11:00~22:00 (LO21:30)

定休日 施設に準ずる

アクセス 地下鉄「錦糸町」徒歩3分

JR「錦糸町」徒歩5分

カプリチオーザとは、イタリア語で「気まぐれ」と言う意味の言葉。大勢でわいわい言いながら食べて楽しむ、本場南イタリアのトラットリアレストランの最高のイタリア料理。



ACCESS MAP



WEBSITE



26 花の舞 江戸東京博物館前店

HANANOMAI In front of the Edo-Tokyo Museum

☎03-5619-4488

<https://izakaya-hananomai.com/hakubutukan-mae/>

墨田区亀沢1-1-15

ランチ 11:30~15:00 (LO14:30)

ディナー 16:00~23:00 (LO22:30)

定休日 定休日無し

アクセス JR「両国」徒歩5分

地下鉄「両国」徒歩2分

新鮮な刺身や寿司のほか、両国という場所には欠かせないちゃんこ鍋を用意。店内で臨場感抜群のお食事を演出するのは実寸大の土俵。



ACCESS MAP



WEBSITE



27 九州人情酒場 魚星 錦糸町駅南口店

UOSEI Kinshicho

☎03-6659-2303

<https://kyushu-uosei.com/kinshicho/>

墨田区江東橋3-8-7 錦糸町駅前プラザビル 4F

営業時間 月~木16:00~23:00 (LO22:30)

金・祝前日16:00~5:00 (LO4:30)

土12:00~5:00 (LO4:30)

日・祝12:00~23:00 (LO22:30)

定休日 定休日無し

アクセス 地下鉄「錦糸町」徒歩2分

都内に居ながら、馬刺しやもつ鍋など、食の宝庫・九州の名産品や地元グルメを味わえる店。一緒に楽しめるのは豊富で芳醇な焼酎。



ACCESS MAP



WEBSITE



28 現場喫茶

genbacafe1451

☎03-6657-0911

<https://genbacafe.tokyo/>

墨田区押上1-45-1

営業時間 9:00~18:00 (LO17:30)

定休日 月・火

アクセス 地下鉄「押上」徒歩5分

東武線「とうきょうスカイツリー」徒歩8分

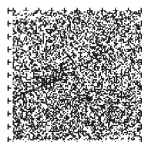
本物の工事会社、(株)高橋工業が運営するまるで工事現場なカフェ。唯一無二の空間と他にはないお食事・ドリンクが楽しめるお店!



ACCESS MAP



WEBSITE



29 Series the Sky

Series the Sky

☎03-6658-8444

<https://series-the-sky.com/>

墨田区押上1-1-2 東京ソラマチ 31F

ランチ 11:00~15:00 (LO14:00)

ディナー 17:00~23:00 (LO21:00)

定休日 施設に準ずる

アクセス 東武線「とうきょうスカイツリー」直結
地下鉄・京成線「押上」直結

伝統的な広東料理の技法に、香港・上海・シンガポール・インドネシアなど海外での研修で得たアジア各国のスパイスを加えた中華レストランSeries(シリーズ)の2号店。



ACCESS MAP



WEBSITE



30 美蔵 ホテルルートイン東京東陽町店

BIKURA HOTEL ROUTE INN tokyotoyocho store

☎050-5576-8113

<https://www.hotpepper.jp/strJ000659066/>

江東区東陽2-3-12

ホテルルートインGrand東京東陽町 1F

営業時間 17:00~23:00 (LO22:30)

※日・祝のみ~22:00 (LO21:30)

定休日 定休日無し

アクセス 地下鉄「東陽町」徒歩3分

ホテルルートインの宿泊施設に併設しています。ご宿泊の方ももちろん、そうでない方にもご堪能いただきたいのが自慢の“まぐろ”。



ACCESS MAP



WEBSITE



31 ポポラマーマ 門前仲町店

POPOLAMAMA (monzennakacho)

☎03-3820-4417

<https://www.popolamama.com/index.php>

江東区富岡1-7-6 富岡Yビル 1F

営業時間 11:00~22:00

※年末年始は時短営業あり

定休日 定休日無し

アクセス 地下鉄「門前仲町」徒歩1分

自慢のもちもち生パスタを柔しめて、気軽に立ち寄れる創業29年の生パスタ専門店。



ACCESS MAP



WEBSITE



32 タイ屋居酒屋 ヤムヤム

THAI Food yum yum Monzennakacho

☎03-6458-5455

https://www.instagram.com/monnaka_yamyam/

江東区富岡1-7-5

営業時間 11:00~14:00

17:00~23:00

定休日 定休日無し

アクセス 地下鉄「門前仲町」徒歩2分

タイの四つ星ホテルで腕を振るったタイ人のシェフが仕上げるのは、宮古島の契約農家から直接仕入れた無農薬野菜、ハーブをふんだんに使用し、こだわり抜いた本格タイ「イサーン料理」。



ACCESS MAP



WEBSITE



33 東天紅 深川店

TO-TEN-KO

☎03-3641-0125

<https://www.totenko.co.jp/restaurant/fukagawa/>

江東区門前仲町2-10-1 赤礼堂深川ビル 5F

平日 ランチ11:30~15:00 (LO14:00)
ディナー17:00~21:00 (LO20:00)

土・日・祝 11:30~21:00 (LO20:00)

定休日 不定休(月2回程度)

アクセス 地下鉄「門前仲町」徒歩1分

心を込めて来店大歓迎。



ACCESS MAP



WEBSITE



34 炭火焼肉 猿楽 豊洲店

Sarugaku Toyosu

☎03-5859-0572

<https://www.yakiniku-sarugaku.com/>

江東区豊洲2-2-1 ららぽーと豊洲3 1F

営業時間 11:00~22:00 (LO21:00)

定休日 施設に準ずる

アクセス 地下鉄「豊洲」徒歩3分

ゆりかもめ「豊洲」徒歩5分

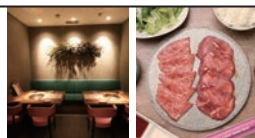
ホルモン専門店の目利きが上質な肉だけを厳選した「極旨ホルモン」の数々。ランチでも楽しめるA5ランクを中心にした和牛と新鮮ホルモン。



ACCESS MAP



WEBSITE



35 中国火鍋専門店 小肥羊 豊洲店

XiaoFeiYang Toyosu

☎03-5859-0341

<https://xfy.co.jp/>

江東区豊洲2-2-1 豊洲ベイサイドクロス 1F

営業時間 11:00~22:30 (LO21:30)

※金・土・日・祝のみ~23:00 (LO22:00)

定休日 施設に準ずる

アクセス 地下鉄「豊洲」徒歩5分

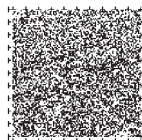
小肥羊の火鍋スープを作るのは「鍋師」の称号を与えられた者だけ。門外不出、肉類をよりジューシーに、海鮮をより味わい深く仕上げる秘伝のレシピで作られる火鍋スープ!



ACCESS MAP



WEBSITE



36 博多食彩 表邸 ららぽーと豊洲店

HAKATA SYOKUSAI HYOUTEI Lalaport TOYOSU

☎ 03-6910-1559

<https://bentodotoyosu.gorp.jp/>

江東区豊洲2-4-9 ららぽーと豊洲 3F

ランチ 11:00~16:00

ディナー 16:00~22:00 (LO21:00)

定休日 施設に準ずる

アクセス 地下鉄「豊洲」徒歩5分

博多を代表する逸品を準備して
皆さまをお出迎え。



ACCESS MAP



WEBSITE



37 @東京グリルハーバー

@ TOKYO GRILL HARBOUR

☎ 03-6910-1433

<https://kiwa-group.co.jp/tokyogrillharbour/>

江東区豊洲2-4-9 ららぽーと豊洲 3F

ランチ 11:00~16:30 (LO16:30)

ディナー 17:00~22:00 (LO21:00)

定休日 施設に準ずる

アクセス 地下鉄「豊洲」徒歩5分

窓の外には海、穏めく波と船の往来
が眼下に広がる、開放的でリゾート感
溢れるレストラン。ステーキやグリル
料理といった豪快なメイン料理から
その他、豊富なメニュー展開が自慢。



ACCESS MAP



WEBSITE



38 さかな道楽 亀戸店

Seafood Japanese Cuisine Sakana-douraku

☎ 03-3681-4418

<https://g420308.gorp.jp/>

江東区亀戸2-20-7 亀戸会館 3F

営業時間 11:00~2:00 (LO1:00)

定休日 定休日無し

アクセス JR・東武線「亀戸」徒歩1分

市場直送、店内には生け簀もある
海鮮和食店。



ACCESS MAP



WEBSITE



39 大衆食堂 安べゑ 亀戸駅前店

YASUBE Kameido

☎ 03-5628-5519

<https://taisyu-yasube.com/kameido/>

江東区亀戸5-1-1 JR構内

営業時間 11:00~23:00 (LO22:00)

定休日 定休日無し

アクセス JR「亀戸」徒歩1分

豊富なレモンサワーと熟々の
肉豆腐が名物。手頃な価格の
一品料理から、終日ご利用いた
だける定食メニューまでご利用
シーンは無量大。



ACCESS MAP



WEBSITE



40 Mobile Care&お茶Cafe

Mobile Care & ochaCafe

☎03-6807-9873

<https://www.mobile-care.jp/>

荒川区町屋3-20-17

営業時間 11:30~20:30

定休日 月・木・日・年末年始・お盆休み

アクセス 地下鉄・京成線「町屋」徒歩5分

Mobile-Care&お茶Cafeは2021年春、町屋エリアに歩行に関するヘルスケア商品と、こだわりのたまごを使用したシフォンケーキのハイブリッド専門店。



ACCESS MAP



WEBSITE



41 TOKYO L.O.C.A.L BASE

TOKYO L.O.C.A.L BASE

☎03-6807-7748

<https://tokyolocal.me/>

荒川区町屋1-3-12

月~木 11:00~18:00 (LO17:30)

金 11:00~23:00 (LO22:00)

土 10:00~23:00 (LO22:00)

日・祝 10:00~22:00 (LO21:00)

定休日 定休日無し

アクセス 地下鉄・京成線「町屋」徒歩5分

オシャレだけれど大衆的なダイナーメニューを用意。「下町ダイナー」をコンセプトに、ボリュームたっぷりのオムライスやパスタなど充実のメニュー。



ACCESS MAP



WEBSITE



42 あいとんかふえ

ayrton cafe

☎03-3801-9008

<https://s.tabelog.com/tokyo/A1324/A132401/13134845/>

荒川区南千住7-2-15 高橋ビル 1F

営業時間 7:30~19:30 (LO19:00)

定休日 月曜日

アクセス JR・地下鉄「南千住」徒歩2分

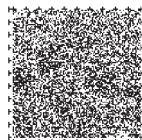
アイルトン・セナがポスターから見守るアットホームな雰囲気のカフェ。北海道産のおいしい小麦粉を使った自家製パン、ピザ、パウンズをはじめ、すべてがホッとのお味。



ACCESS MAP



WEBSITE



43 natural cafe こひきや

NATURAL CAFE KOHIKIYA

☎03-6807-7512

<http://kohikiya.tokyo/>

荒川区東尾久5-20-15

営業時間 11:30~14:30 (LO14:00)
※土のみ~17:00 (LO16:00)

定休日 日・月・祝

アクセス 日暮里舎人ライナー
「赤土小学校前」「熊野前」徒歩5分

毎日の美味しい時間を。をコンセプトにしたCafe。安心・安全をこころがけ、化学調味料を一切使わない食事など、ゆったりとおくつろぎいただける空間。



ACCESS MAP



WEBSITE



44 居酒屋 酔助

IZAKAYA YOSUKE

☎03-4362-9833

<https://www.hotpepper.jp/str/J003324718/>

荒川区西日暮里2-19-7 日暮里駅前東忠ビル 2F

平日 15:00~23:30 (LO23:00)

土・日・祝 12:00~23:30 (LO23:00)

定休日 不定休

アクセス JR「日暮里」徒歩1分

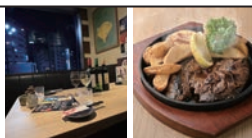
鮮度にこだわりオーナー自ら市場で仕入れ、新鮮な野菜やお魚を食材に合った調理方法で提供。周りを気にせずにお楽しみ頂ける完全個室のお店。



ACCESS MAP



WEBSITE



45 cafe mogii+

café mogii+

☎03-5604-5129

https://www.instagram.com/cafe_mogii.plus/

荒川区東日暮里5-1-1

営業時間 11:30~18:00 (LO17:00)

定休日 月・日・祝

アクセス JR「日暮里」徒歩8分

JR「三河島」徒歩7分

JR「鶯谷」徒歩8分

国産そば粉のガレットで過ごす、スペシャルなひと時!



ACCESS MAP



WEBSITE



46 両国だしもんじゃ もんじ 北千住東口店

MONJI Kitasenju

☎03-5284-9878

<https://chimney-brand.com/monji-kitasenju/>

足立区千住旭町40-27 ビックリヤ旭町ビル 3F

平日 16:00~23:30 (LO22:30)

土・日・祝 12:00~23:30 (LO22:30)

定休日 定休日無し

アクセス JR「北千住」徒歩2分

ちゃんこ鍋に使用しているこだわりの「だし」をベースに作る東京下町グルメのもんじゃが楽しめる店。豊富な具材やトッピングで飽きが来ない美味しさ。



ACCESS MAP



WEBSITE



47 暁雲亭 北千住マルイ店

GYOUNTEI

☎03-6806-1318

https://kiwa-group.co.jp/gyountei_kitasenju/

足立区千住3-92 北千住マルイ 9F

営業時間 11:00~22:00 (LO21:00)

定休日 施設に準ずる

アクセス JR・地下鉄「北千住」徒歩1分

本場点心師が一つひとつ丁寧に作る、手打ち点心からあったか麺、一品料理が楽しめる「暁雲亭」。自然素材から作られた「四色小籠包」はやさいの色合いと風味が自慢の点心。



ACCESS MAP



WEBSITE



48 李大锤 ビッグハンマー

Big Hammer

☎03-5851-8090

<https://tabelog.com/tokyo/A1324/A132404/13278741/>

足立区竹の塚3-16-10

THE VALUE SHARED HOTEL TAKENOTSUKA

営業時間 11:00~23:00 (LO22:30)

定休日 定休日無し

アクセス 東武線「竹ノ塚」徒歩8分

麻辣燙、麻辣拌の専門店。楽しめるのは四日本場の味。



ACCESS MAP



WEBSITE



49 Cafe Hot'n

Cafe Hot'n

☎090-4430-3500

<https://tabelog.com/tokyo/A1324/A132404/13233864/>

足立区竹の塚1-30-16 竹市第一ビル 1F

営業時間 9:00~17:00 (LO16:30)

定休日 日曜日

アクセス 東武線「竹ノ塚」徒歩3分

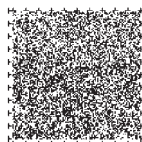
こだわりの料理、手造りのケーキで、過ごして頂きたいのはほっこりとあたたかい時間。



ACCESS MAP



WEBSITE



50 おとだま

Otodama

☎03-3856-0905

<https://tabelog.com/tokyo/A1324/A132404/13248836/>

定立区西竹の塚2-2-3 1F

営業時間 9:00~16:00

ランチ11:30~14:00

定休日 月・日

アクセス 東武線「竹ノ塚」徒歩1分

ハンドドリップで淹れた珈琲や、軽食やケーキ、日替わりランチを用意。ゆったりご利用いただけますので、車椅子やお一人様でのご利用も大歓迎!



ACCESS MAP



WEBSITE



51 カフェ ガーデン

CAFE GARDEN

☎03-3694-9022

<https://tabelog.com/tokyo/A1324/A132403/13046048/>

葛飾区立石6-18-2

営業時間 10:00~18:00 (LO17:30)

ランチ11:00~16:00

定休日 月・日・祝

アクセス 京成線「京成立石」「青砥」徒歩6分

釜焼きピッツアとパスタ、焼きたてパンが自慢のベーカリーカフェ!古き良きヨーロッパの香り漂う店内で、パスタランチやアフタヌーンティーを提供。



ACCESS MAP



WEBSITE



52 ジョナサン 水元店

Jonathan's Mizumoto

☎03-5876-2510

<https://store-info.skylark.co.jp/jonathan/map/020509>

葛飾区東水元2-9-5

営業時間 モーニング7:00~10:30

平日ランチ10:30~17:00 (LO17:00)

ディナー17:00~24:00 (LO23:00)

※モーニング全日、ランチ平日のみで

休日はグランドメニュー

定休日 無し

アクセス JR「金町」徒歩15分

バス停「しばられ地蔵」徒歩1分

厳選素材や健康感にこだわり、多様なジャンルの高品質メニューを提供。都市部を中心に店舗展開。



ACCESS MAP



WEBSITE



53 居酒屋ゆうゆう

Izakaya YU-YU

☎03-5699-6599

<http://yu-yu.website/>

葛飾区高砂5-30-11 コーポ吉野

ランチ 11:30~14:00 (LO13:30)

※日曜休み

ディナー 17:00~3:00 (LO2:00)

※日曜は22時まで (LO21:00)

定休日 無し (ランチは日曜休み)

アクセス 京成線「京成高砂」徒歩1分

当店で楽しめるのは、リーズナブルでありながら非常に上品な味わいの品々。



ACCESS MAP



WEBSITE



54 喫茶 白十字

Kissa Hakujuuji

☎03-3600-6583

<https://tabelog.com/tokyo/A1324/A132403/13076480/>

葛飾区高砂5-29-13 白十字ビル1F

営業時間 8:20~19:00

水のみ8:00~19:00

定休日 日曜日

アクセス 京成線「京成高砂」徒歩0分

感染症対策 医療用大型空気清
浄機完備 モーニング510円~
ランチ890円~13種 毎週金曜、
雨の日はケーキセット720円~
70人収容ボックス席を用意。



ACCESS MAP



WEBSITE



55 三三九度

Sansankudo

☎03-3838-3210

<https://sansankudo.net/>

葛飾区青戸3-39-10

営業時間 ランチ11:30~15:00 (LO14:30)

ディナー15:00~23:00 (LO22:00)

定休日 水曜日

アクセス 京成線「青砥」徒歩1分

新鮮なお刺身や煮付け、なめろ
うを中心に和洋折衷の旬な料
理と豊富な種類のお飲み物を
堪能できるお店。



ACCESS MAP



WEBSITE



56 five loaves cafe ファイブローブスカフェ 小岩店

five loaves cafe koiwa

☎03-3657-2205

<https://five-loaves-cafe.business.site/>

江戸川区北小岩2-11-7 佐藤ビル 1F

営業時間 10:30~19:00 (LO18:30)

定休日 日曜日

アクセス 京成線「京成小岩」徒歩3分

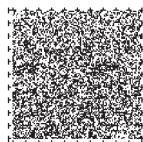
「お子様にも安心安全」を心が
けて、手を抜かず食材の力を発
揮できるように、心を込めて作
っているのは、ココロとカラダ
にやさしい食事やドリンク。



ACCESS MAP



WEBSITE



57 キッチン ハノハノ

kitchen hanohano

☎03-6638-8454

<https://hanohano-edogawa.com/>

江戸川区篠崎町5-6-2

ランチ 水・木・土・日
11:30~14:30 (LO14:00)

ディナー 水・木・金・土・日
17:30~22:00 (LO21:00)

定休日 月・火

アクセス 地下鉄「篠崎」徒歩5分

東京都江戸川区篠崎町の町工場をスタイリッシュにリノベーションした洋食レストラン。名物の逸品はサーロインローストビーフ。



ACCESS MAP



WEBSITE



58 PARKLIFE CAFE & RESTAURANT

PARKLIFE CAFE & RESTAURANT

☎03-6808-0070

<https://parklifecafe.zetton.co.jp/>

江戸川区臨海町6-2-1

営業時間 10:00~17:00 (LO16:30)

定休日 年末年始

アクセス JR「葛西臨海公園」徒歩7分

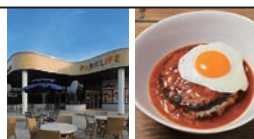
公園の中央広場にあるカフェ・レストランで体験できる、一味違うハワイアン。



ACCESS MAP



WEBSITE



59 CRYSTAL CAFE

CRYSTAL CAFE

☎03-5878-1327

<https://crystalcafe.zetton.co.jp/>

江戸川区臨海町6-2-1

営業時間 3月~11月10:00~17:00 (LO16:30)

12月~2月11:00~16:00 (LO15:30)

定休日 水曜日 (12月~2月の間のみ)

アクセス JR「葛西臨海公園」徒歩7分

ピクニックセットを購入していただくとしゃーシートを無料プレゼントしている為、気軽にピクニックを楽しめるお店。



ACCESS MAP



WEBSITE



1 こだわりやま 天王洲アイル店

KODAWARIYAMA Tennozu Isle

☎03-5769-0788

<https://www.chimney.co.jp/restaurant/detail/?id=152>

品川区東品川2-2-20

天王洲オーシャンスクエア 1F

ランチ 11:30~14:00 (LO13:30)

ディナー 17:00~23:00 (LO20:00)

定休日 土・日・祝

アクセス 東京モノレール・りんかい線「天王洲アイル」徒歩5分

焼きとりをはじめとして、いろいろな素材と鮮度に『こだわり』を持つ、お一人様も大歓迎の居酒屋。



ACCESS MAP



WEBSITE



2 さかな酒場 魚星 阪急大井町ガーデン店

UOSEI Oimachi Garden

☎03-5709-7786

<https://sakana-uosei.com/hankyuioimachi/>

品川区大井1-50-5 阪急大井町ガーデン 2F

営業時間 11:00~23:00 (LO22:00)

定休日 定休日無し

アクセス JR「大井町」徒歩2分

豊洲市場より仕入れた新鮮な魚介をお手ごろ価格で提供。お刺身はもちろん、海鮮丼や煮魚など季節の海鮮を提供する解放感のある店内。



ACCESS MAP



WEBSITE



3 デルソーレSHOP グリルハーベスター大崎店

Grill Harvester Ohsaki

☎03-5422-8731

<https://grill-harvester.com/>

品川区北品川5-5-15 大崎プライトコア 1F

ランチ 11:00~15:00 (LO14:30)

ディナー 17:00~21:00 (LO20:00)

定休日 不定休

アクセス JR「大崎」徒歩5分

世界をおいしいで繋ぐピザのパイオニア、エスニックブレッド専門店が工場直送の直売店を併設。お楽しみいただきたいのは、本格ピッツアやグリル料理!



ACCESS MAP



WEBSITE



4 アロハテーブル 大崎

Aloha Table Osaki

☎03-6277-2564

<https://alohatable-osaki.business.site/>

品川区北品川5-5-15 大崎プライトコア 1F

平日 11:30~15:00 (LO14:15)

土・日・祝 11:00~22:00 (LO21:00)

定休日 施設に準ずる

アクセス JR「大崎」徒歩5分

JR「五反田」徒歩13分

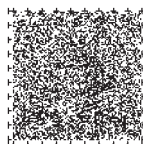
お席の間隔を広くとっているので、ゆっくり落ち着いてお食事いただける当店で楽しみいただけるのは、ロコモコをはじめ、本場ハワイのロコフード。



ACCESS MAP



WEBSITE



5 一番どり ゲートシティ大崎店

Ichibandori Gate City Ohsaki

☎ 03-5437-5994

<https://a449103.gorp.jp/>

品川区大崎1-11-1

ゲートシティ大崎ウェストタワー 2F

ランチ 11:30~14:30 (LO14:00)

ディナー 17:00~23:00 (LO22:00)

定休日 土・日・祝

アクセス JR「大崎」徒歩5分

新鮮な国産若鶏を用いた多彩な料理と銘酒に舌鼓。ほっと心温まる、リラクシングな和モダン空間。



ACCESS MAP



WEBSITE



6 鮨割烹 ともえ

Sushikappou Tomoe

☎ 03-3782-2274

<https://tabelog.com/tokyo/A1317/A131710/13072382/>

品川区小山2-6-18 マートルコート武蔵小山1F

ランチ 11:45~14:00 (LO14:00)

ディナー 17:30~21:00 (LO20:30)

定休日 水曜日

アクセス 東急線「武蔵小山」徒歩3分

新鮮魚を使った自慢の握りをはじめ、割烹、懐石料理も用意し、数名様~30名様程度までの大小ご宴会ご会合にご利用可。お子様連れのご家族連れも大歓迎。



ACCESS MAP



WEBSITE



7 どすこい酒場 玉海力 武蔵小山店

DOSUKOISAKABA TAMAKAIRIKI MUSASHIKOYAMA

☎ 03-3785-6501

<https://musashikoyama-tamakairiki.com/>

品川区小山3-23-10

営業時間 17:00~22:00

定休日 不定休

アクセス 東急線「武蔵小山」徒歩5分

ご家族・ご友人とご一緒に、楽しいひと時を過ごしていただけるよう、心からの笑顔とサービスで皆さまをお出迎え。



ACCESS MAP



WEBSITE



8 SOLO NOI sul nuje(ソロ ノイ スルヌジェ)

SOLO NOI sul nuje

☎ 03-6421-2875

https://instagram.com/solonoi_sulnuje?igshid=OGQ5ZDc2ODk2ZA==

目黒区中根1-7-3 オフィス 都立大学ビル 1F

ランチ 11:30~15:00 (LO14:00)

※土・日・祝のみLO14:30

ディナー 17:00~22:00 (LO21:00)

※金・土・祝前日のみLO21:30

定休日 火曜日

アクセス 東急線「都立大学」徒歩3分

当店でお楽しみいただけるのは、ナポリの名工「Stefano Ferrara」の薪窯でナポリピッツァ認定職人が丁寧に焼き上げる本場のピッツァ。



ACCESS MAP



WEBSITE



9 News Cafe

News Cafe

☎03-3725-6450

<https://www.instagram.com/newscafetokyo/?hl=ja>

目黒区自由が丘2-9-11 ハ幸ビル 4F

月～土 12:00～20:00 (LO19:00)

日・祝 12:00～19:00 (LO18:00)

定休日 火・水

アクセス 東急線「自由が丘」徒歩5分

アメリカのダイナー料理のお店。店主は毎年アメリカに足を運び食べ歩きをすることで、本場の味を忠実に再現。ベジタリアン、ヴィーガンオプションも用意。



ACCESS MAP



WEBSITE



10 マークマツオカグリル 中目黒

Mark Matsuoka Grill Nkameguro

☎03-6451-2922

<https://www.markmatsuoka.tokyo/nakameguro/>

目黒区上目黒1-16-12 鈴房ビル 1F

ランチ 11:00～16:00 (LO15:00)

ディナー 16:00～22:00 (LO21:00)

定休日 年末年始・不定休

アクセス 地下鉄・東急線「中目黒」徒歩5分

フレンチで研鑽を積んだシェフが、和食の要素を融合して創り出すオリジナリティ溢れるインペーティブ料理。革新的な料理へと昇華されていくのは厳選した牛肉。



ACCESS MAP



WEBSITE



11 BACIONE バッチョーネ

BACIONE

☎03-3791-2334

<https://bacione.owst.jp/>

目黒区上目黒1-16-2 鹿コーポラス 1F

ランチ 12:00～14:00

ディナー 18:00～22:00 (LO21:00)

ショップ 12:00～20:30

定休日 月曜日(月が祝日の場合は翌日火曜日休み)

アクセス 地下鉄・東急線「中目黒」徒歩3分

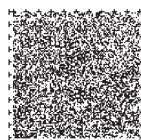
当店のメニューは基本アラカルト、お料理の多くは日替わりで用意。その日仕入れた食材を、一番おいしい食べ方で提供。



ACCESS MAP



WEBSITE



12 鳥焼肉と自然派ワイン Cotori

Chicken BBQ & Natural Wine Cotori

☎03-6412-7428

<https://cotori.tokyo/>

目黒区祐天寺2-10-3 casagradio101

月～土 17:00～24:00 (LO23:00)

日・祝 16:00～23:00 (LO22:00)

定休日 木・不定休

アクセス 東急線「祐天寺」徒歩2分

焼き鳥ではなく、「鳥焼肉」を提供する当店。各テーブルに特別なロースターを完備しているので、煙や臭いがほとんど立たない快適空間。



ACCESS MAP



WEBSITE



13 Onda Tokyo

Onda Tokyo

☎03-5734-1987

<https://www.onda.tokyo/>

目黒区中目黒1-8-12 サクラハウス 1B

ランチ 12:00～15:00 (LO13:00)

ディナー 18:00～23:00 (LO20:00)

定休日 日曜日

アクセス 地下鉄・東急線「中目黒」徒歩6分

日本各地から仕入れる生産者の想いのこもった食材に“イタリアのエッセンス”を纏わせて、シェフ中村の創るお料理とともに、日本の旬を感じるひとときを提供。



ACCESS MAP



WEBSITE



14 串かつ・鮮魚・酒 ひらたや

Kushikatsu Sengyo Sake Hirataya

☎03-6404-6866

<https://hirataya-inc.com/kuchikatsu/>

大田区大森北6-27-1 サンコー商事ビル 1F

営業時間 11:30～3:00 (LO2:30)

定休日 定休日無し

アクセス 京急線「平和島」徒歩1分

豊富な業界経験と専門的な知識、そして独自のネットワークを活かして、様々なご要望やニーズにお応えしながら、お客様の美味しい笑顔で溢れるステキなお店づくりを追求。



ACCESS MAP



WEBSITE



15 野菜とイタリアンダイニング・カフェ グリシアル

GRECIAL

☎03-3745-6073

<https://www.grecial.jp/>

大田区西糀谷4-31-16 1F

ランチ 11:30～15:00 (LO14:30)

ディナー 17:30～22:00 (LO21:00)

定休日 水曜日(月・火はランチのみ)

アクセス 京急線「糀谷」徒歩3分
京急線「京急蒲田」徒歩9分

真のバリアフリーを目指すグリシアルは障害者支援事業を行っており、テラス席は盲導犬同伴も可能。美味しく楽しいひと時をお過ごしいただける当店のお勧めは、心も体も温まるスープバスタ。



ACCESS MAP



WEBSITE



16 銀座木屋 羽田空港店

GINZA KIYA

☎03-6428-9200

https://tokyo-haneda.com/shop_and_dine/detail/tenant_00190.html

大田区羽田空港3-4-2 第2ターミナル 3F

営業時間 6:00~21:00 (LO20:30)

定休日 定休日無し

アクセス 京急線「羽田空港第1・第2ターミナル」
徒歩10分こだわりの自家製うどん出汁と
こしのあるうどんが自慢。本格
生そばや酒肴もどうぞ。バリエー
ション豊かな丼も自慢の逸品。

ACCESS MAP



WEBSITE



17 多津美

Tatsumi

☎03-3731-3216

<https://tabelog.com/tokyo/A1315/A131503/13017744/>

大田区西蒲田7-48-8

営業時間 11:30~14:30 (LO14:00)

定休日 日曜日

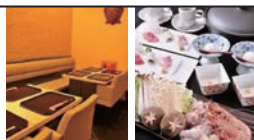
アクセス JR・東急線「蒲田」徒歩2分

蒲田の商店街に昔からある店
舗。是非ご賞味いただきたいの
は絶品のカツ。

ACCESS MAP



WEBSITE



18 ノラベーカリー

NORA BAKERY

☎03-6459-7037

<https://norabakery.com/>

大田区田園調布1-55-10

営業時間 火・木・金9:00~19:00 (LO18:00)

水9:00~17:00 (LO16:00)

土・日・祝9:00~18:00 (LO17:00)

定休日 月・不定休

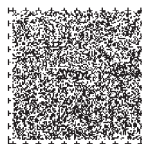
アクセス 東急線「多摩川」徒歩3分

国産小麦、オーガニック食材を
なるべく使った素朴なパン屋。

ACCESS MAP



WEBSITE



19 カフェ ルシェロ

Cafe ruscello

☎03-5755-5397

<https://instagram.com/seseragicafe?igshid=OGQ5ZDc2ODk2ZA==>

大田区田園調布1-53-12

営業時間 モーニング8:30~11:30 (LO11:00)

ランチ11:30~14:00 (LO13:30)

カフェ8:30~18:00 (LO17:00)

定休日 第2木曜日

アクセス 東急線「多摩川」徒歩1分

自家焙煎コーヒーと焼きたてパンが自慢のお店。



ACCESS MAP



WEBSITE



1 Mr.FARMER 駒沢公園店

Mr.FARMER Komazawa

☎03-5432-7062

<https://mr-farmer.jp/1652/>

世田谷区駒沢公園1-1-2

営業時間 7:00~21:00 (LO20:00)

定休日 定休日無し

アクセス 東急線「駒沢大学」徒歩15分

「美と健康は食事から」がコンセプトのお野菜カフェ。豊富なサラダメニュー、パスタやピッツァが人気。テラス席ではペットと一緒に食事可能、テイクアウトメニューも豊富。



ACCESS MAP



WEBSITE



2 織部 下北沢店

Oribe Shimokitazawa

☎03-5432-9068

<https://oribe-shimokita.tumblr.com/>

世田谷区北沢2-2-3 1F

営業時間 11:00~19:00 (LO18:30)

定休日 定休日無し

アクセス 小田急線・京王線「下北沢」徒歩4分

うつわとコーヒーのお店。下北沢らしくないゆったりした席でくつろぎつつ、工芸作家の作品を提供。テラス席はペット可でするのでペット連れの方も大歓迎。



ACCESS MAP



WEBSITE



3 フラマンドール 下高井戸店

FROMENT D'OR Shimotakaido

☎03-3323-9955

<https://www.saint-germain.co.jp/brand/froment/>

世田谷区松原3-29-17

京王線下高井戸駅改札前

営業時間 月~土7:00~21:00 (LO20:00)

(モーニング7:00~10:00)

日・祝8:00~20:00 (LO19:00)

(モーニング8:00~10:00)

イトインは全日19:00まで (LO18:00)

定休日 定休日無し

アクセス 京王線「下高井戸」改札前

首都圏の駅構内・駅ビルを中心に展開するベーカリーカフェ。本格的なベーカリーを有するカフェとしてお届けするのは、毎日来ても飽きの来ないおいしさと品揃え。



ACCESS MAP



WEBSITE



4 タントtant成城コルティ店

TANTO TANTO Seijo Corti

☎03-5490-7881

<https://tanto-tanto.com/1657/>

世田谷区成城6-5-34 成城コルティ 4F

ランチ 11:00~15:30 (LO15:00)

ディナー 17:00~22:00 (LO21:00)

定休日 施設に準ずる

アクセス 小田急線「成城学園前」直結

本場イタリアの素材、調理法にこだわったレストラン。自家製生地のピッツァ、旬の食材を使ったパスタなどを提供。ディナーではアラカルトメニューもご用意。



ACCESS MAP



WEBSITE



5 Asian Cafe & Diner Vivid Ajia

Asian Cafe & Diner Vivid Ajia

☎03-6411-7258

<https://www.hotpepper.jp/strJ001224602/>

世田谷区玉川13-20-8 サントピア玉川 1F

営業時間 10:00~22:00 (LO21:00)

定休日 定休日無し

アクセス 東急線「二子玉川」徒歩5分

本格エスニック料理が勢ぞろい!現地シェフが創作したメニューを楽しめるお店はここ!



ACCESS MAP



WEBSITE



城西エリア

6 クロシェットカフェ

CLOCHETTE CAFE

☎03-5343-5088

<https://www.clochette-cafe.com/>

中野区中野4-3-1 サクオーレ 1F

営業時間 10:00~19:30 (LO19:00)

定休日 土曜日

アクセス JR「中野」徒歩5分

西武線「新井薬師前」徒歩15分

西武線「沼袋」徒歩15分

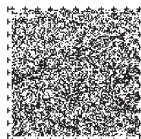
クロシェットカフェでは焼きたての自家製フッフルがお客様に大好評!甘くておいしいデザートとご一緒に楽しんでいたいただきたいのは、香り豊かなハーブティー。



ACCESS MAP



WEBSITE



7 Space&Cafe ポレポレ坐

Space & Cafe PolePoleza

☎ 03-3227-1445

<https://pole2za.com/>

中野区東中野4-4-1 ポレポレ坐ビル 1F

営業時間 11:00~20:30 (LO20:00)

定休日 第2・4火曜日

アクセス JR・地下鉄「東中野」徒歩2分

映画など様々なイベントを開催している、美味しく楽しいカフェ!!



ACCESS MAP



WEBSITE



8 葵禅カフェ&バー

Kizen Cafe & Bar

☎ 03-6753-5858

<https://www.kizencafe.com/>

中野区東中野4-15-2

営業時間 11:00~22:00 (LO21:30)

定休日 月曜日

アクセス 地下鉄「落合」徒歩1分

JR「中野」徒歩6分

中国の食材をふんだんに使い、季節に合わせたオリジナル点心を提供。キッズメニューもある小さいお子様から高齢のお客様までご利用いただけるお店。



ACCESS MAP



WEBSITE



9 カフェ アンリ・ファール

cafe henri fabre

☎ 03-3223-7330

https://www.instagram.com/cafe_henri_fabre_koenji/

杉並区高円寺北2-1-2 座・高円寺 2F

営業時間 11:30~19:00 (LO18:30)

定休日 年末年始

アクセス JR「高円寺」徒歩5分

中央線の車窓から見えるチョコレート色の劇場「座・高円寺」2階のカフェ。プリン・ホームメイドケーキ・すぎなみやさいパスタ・カレーなど。



ACCESS MAP



WEBSITE



10 JULES VERNE COFFEE

JULES VERNE COFFEE

☎ 03-5356-9810

<http://r.goopo.jp/camino-coffee/>

杉並区高円寺北4-2-24

アールリエット高円寺A106

営業時間 12:00~17:00

定休日 月・火

アクセス JR「高円寺」徒歩8分

JR「阿佐ヶ谷」徒歩9分

コーヒーがお好きな方のために、コーヒーに合うスイーツとともに、素敵なひと時を過ごすことができる、自家焙煎コーヒー専門店。



ACCESS MAP



WEBSITE



11 J-COFFEE 高円寺

J-COFFEE KOUENJI

☎03-5377-3333

<https://www.instagram.com/jcoffee2020/>

杉並区高円寺南5-33-7

営業時間 8:30~17:30 (LO17:00)

定休日 土・日・祝

アクセス JR「高円寺」徒歩7分

お気軽に立ち寄れる地域の
方々の憩いの場・交流の場。
Free-Wi-Fiはもちろん、車椅子
でも利用できるトイレを完備。



ACCESS MAP



WEBSITE



12 まちのパーラー

Machi-no Parlour

☎03-6312-1333

<https://www.facebook.com/profile.php?id=100063568959033>

練馬区小竹町2-40-4 1F

営業時間 8:30~22:00 (LO21:00)

月は18:00まで

定休日 火曜日

アクセス 地下鉄・西武線「小竹向原」徒歩5分

国産小麦、自家製酵母を使い、
素材の魅力が楽しめるパンや
お料理と共に、自然派ワインも
楽しめるお店。



ACCESS MAP



WEBSITE



城西エリア

13 みんなのカフェ すまいる・VIVIFY

MINNANO-Cafe Smile VIVIFY

☎03-6310-3034

<https://smile-vivify.com/>

練馬区石神井町3-2-8

レイクサイド石神井公園 A102

平日 11:00~17:00 (LO16:30)

土・日・祝 12:00~17:30 (LO17:00)

定休日 定休日無し

アクセス 西武線「石神井公園」徒歩8分

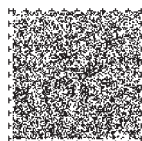
おひとり御一人の時間を大切に
したいから…。大切にしてい
るのは、ゆっくりとくつろげる時
間と空間。



ACCESS MAP



WEBSITE



14 元町珈琲 石神井公園の離れ

MOTOMACHI COFFEE Shakujii Park "HANARE"

☎03-3997-0078

<https://motomachi-coffee.jp/concept/>

練馬区石神井町7-1-2

営業時間 7:00~21:00 (LO20:00)

定休日 定休日無し

アクセス 西武線「石神井公園」徒歩1分

お客さまにとってお気に入りの第二の自宅のようになって頂きたいから、私たちのお店についた名前が「離れ」。



ACCESS MAP



WEBSITE



1 VIEW & KITCHEN QUAD17

VIEW & KITCHEN QUAD17

☎070-9030-3172

<https://www.quad17.com/>

北区王子1-11-1 北とびあ17F

営業時間 10:00~21:30

(17:00~21:30は予約のみ)

定休日 不定休

アクセス JR「王子」徒歩2分

地下鉄「王子」5番出口直結

ここでしか見られない東京最北端からの展望。富士山も見ることができる絶景の景色を味わい豊かな料理と共に楽しんでください。



ACCESS MAP



WEBSITE



2 伊豆の漁師バル おためし屋

Izunoryoushibaru Otameshiya

☎03-6807-7553

<https://uejimagroup.com/otameshiya/>

北区東田端1-13-9 ツインビル田端B棟 1F

ランチ 11:30~14:30 (LO14:00)

※月~金のみ

ディナー 17:00~22:30 (LO22:00)

定休日 日・祝・第2・4月曜日

アクセス JR「田端」徒歩3分

金目鯛を使った料理と、美味しいお酒が楽しめる海鮮居酒屋。中でも看板料理である「金目鯛の煮付け」は、伝統的な郷土の味を活かして調理したおすすめのお品。



ACCESS MAP



WEBSITE



3 ペンナロッソ

PENNA ROSSO

☎03-3903-5579

<https://tabelog.com/tokyo/A1323/A132305/13012304>

北区赤羽南1-4-9 南赤羽グリーンハイツ 1F

ランチ 10:30~14:00 (LO14:00)

ディナー 17:00~22:00 (LO21:00)

定休日 火曜日

アクセス JR「赤羽」徒歩3分

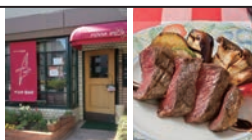
創業1993年、親子二代にわたる地元で愛されるお店作りを目指す当店。楽しんでいただきたいのは、前菜からデザートまで自家製にこだわった、多彩なイタリア家庭料理。



ACCESS MAP



WEBSITE



4 AIDA

AIDA

☎03-6915-5730

<https://tabelog.com/tokyo/A1322/A132201/13132544/>

板橋区板橋1-49-8 ファイン板1ビル

火～金 ランチ11:00～14:30 (LO14:30)

ディナー18:00～23:00 (LO22:00)

土・日・祝 ランチ11:00～15:00 (LO15:00)

ディナー17:00～22:00 (LO21:00)

定休日 月曜日

アクセス 地下鉄「新板橋」徒歩2分

JR「板橋」徒歩4分

東武線「下板橋」徒歩7分

こだわりの料理、ハンバーグは
お店で挽きたて、合わせて、
焼きたて。一品一品手づくりの
料理を提供。暖かい雰囲気でお
客様をお迎えするお店。



ACCESS MAP



WEBSITE



5 ななテラス

Nana-Terrace

☎03-5926-7945

<https://nana-terrace.jimdofree.com/>

板橋区向原3-7-7

ランチ 11:30～14:00 (LO13:30)

ディナー 17:00～19:30 (LO19:00)

定休日 不定休

アクセス 地下鉄・西武線「小竹向原」徒歩9分

ななテラスは多世代が集う地域の
交流拠点です。運営しているのは、
美味しい料理の提供はもちろん、
様々なイベントを通じて多様な人
と人とながなる交流スペース。



ACCESS MAP



WEBSITE



6 カフェ ねねね

cafe nenene

☎03-5964-5477

<https://s.tabelog.com/tokyo/A1322/A132202/13252528/>

板橋区向原3-7-9 ココロネ板橋 1F

営業時間 11:30～15:00 (LO14:30)

定休日 土・日・祝

アクセス 地下鉄・西武線「小竹向原」徒歩8分

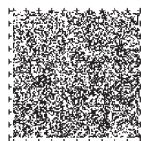
カフェねねねは、発達障がいや精
神障がいのある方も一緒に働く
カフェ。提供しているのは、生産
者さんとのつながりを大切にし
て、体と心にやさしいメニュー。



ACCESS MAP



WEBSITE



7 肉焼亭 うしのすけ

KUROGE WAGYU USHINOSUKE

☎03-5970-1129

https://r.gnavi.co.jp/gc9b800/?sc_lid=smp_top_01
板橋区蓮沼町22-8 フェルデ本蓮沼 2F

営業時間 16:00~23:00 (LO22:30)
※土・日のみ12:00~

定休日 不定休

アクセス 地下鉄「本蓮沼」徒歩1分

豊富な希少部位も新鮮にリーズナブルにご提供。黒毛和牛最高級A5ランク1頭買いの焼肉店。



ACCESS MAP



WEBSITE



8 焼肉きんぐ 板橋前野町店

Yakiniku King Itabashi Maenocho

☎03-6454-5390

<https://www.yakiniku-king.jp/>
板橋区前野町6-10-6 2F

営業時間 17:00~23:00 (LO22:00)
土・日・祝11:00~23:00 (LO22:00)

定休日 12/31・1/1

アクセス 東武線「とさわ台」徒歩13分
東武線「上板橋」徒歩12分

タッチパネルを使って手軽にご注文いただけ、お料理はすべてスタッフがテーブルへ提供。テーブルオーダー・バイキング形式の焼肉食べ放題専門店。



ACCESS MAP



WEBSITE



9 麺屋 きころく 成増店

Menya Kikoroku

☎03-3975-2469

<https://twitter.com/kikoroku>
板橋区成増2-10-7 ドール・ポナル成増

火~金 11:00~15:00
17:00~22:00
土・祝 11:00~20:00
日 11:00~15:00

定休日 月曜日

アクセス 地下鉄「成増」徒歩1分

季節に合わせた限定メニューも人気で好評。魚介豚骨のベジポタスープと自家製麺が売りのつけ麺屋。



ACCESS MAP



WEBSITE



10 パッキーノ

PACCHINO

☎03-3977-4192

<https://s.tabelog.com/tokyo/A1322/A132204/13029950/>
板橋区成増2-12-8 五囀第一ビル 3F

営業時間 11:00~15:00 (LO14:00)
17:00~22:00 (LO21:00)

定休日 火曜日

アクセス 東武線「成増」徒歩1分
地下鉄「成増」徒歩3分

駅近で便利。子どもから大人まで楽しんでいただけるどぎ、バスタ中心の庶民的なお店。



ACCESS MAP



WEBSITE



1 鉄板焼 千珠

Teppanyaki Senju

☎080-2087-0619

<https://senju-tachikawa.owst.jp/>

立川市曙町3-4-3

営業時間 18:00~22:30 (LO20:30)

定休日 水・12月のみ定休日なし

アクセス JR「立川」徒歩10分

東京立川で30年になる鉄板焼き千珠。ナチュラルワインを豊富に取り揃え地元食材をメインに使っている老舗。



ACCESS MAP



WEBSITE



2 西安餃子 ルミネ立川店

SHI-AN GYOZA

☎042-548-9271

<https://shian-gyoza-tachikawa.owst.jp/>

立川市曙町2-1 ルミネ立川 8F

営業時間 11:00~21:00 (LO20:00)

定休日 施設に準ずる

アクセス JR「立川」徒歩1分

ご来店歓迎!餃子のおいしい本格中華!野菜とスパイスが主役の西安餃子!



ACCESS MAP



WEBSITE



3 炭焼き大 立川グリーンズプリングス店

Sumiyaki Dai Tachikawa

☎042-512-5800

<https://www.pleasure-company.com/sumiyaki/>

立川市緑町3-1 立川グリーンズプリングス 1F

ランチ 11:00~15:00 (LO15:00)

ディナー 15:00~22:00 (LO21:00)

定休日 定休日無し

アクセス JR「立川」徒歩5分

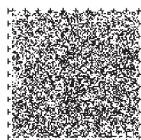
国産新鮮鶏(若手鳥のいわい鶏)を炭火で焼き上げた焼き鳥と、豊洲直送の新鮮な鮮魚の刺身や握り、あて巻き・手巻き・旬の食材を使った料理、洋のエッセンスの入った料理、お酒に合う小皿料理からシメまで幅広く楽しめるレストラン。



ACCESS MAP



WEBSITE



4 和ごはんとかフェ chawan

chawan

☎042-548-3531

<https://www.ecute.jp/tachikawa/shop/1205>

立川市柴崎町3-1-1 エキュート立川

ランチ 10:00~15:00

ディナー 月~土15:00~21:30

日・祝15:00~21:00

定休日 施設に準ずる

アクセス JR「立川」徒歩1分

お客さまのご来店をお待ちしているのは、彩り豊かでからだに優しいお料理と居心地のよい空間。



ACCESS MAP



WEBSITE



5 クレヨンハウス オーガニックレストラン「広場」

Crayonhouse organic restaurant HIROBA

☎0422-27-1377

<https://www.crayonhouse.co.jp/shop/pages/tk01.aspx>

武蔵野市吉祥寺本町2-15-6

営業時間 ランチ11:00~14:30

ティータイム14:40~17:30

ディナー17:30~21:00

定休日 定休日無し

アクセス JR・京王線「吉祥寺」徒歩6分

ビュッフェ形式のランチとディナー。オーガニック食材を使用した日替わりのメニューで、お肉(またはお魚)料理の一品以外は、すべてヴィーガンの方にもお楽しみいただける料理。



ACCESS MAP



WEBSITE



6 丸亀製麺 武蔵境

Marugame Udon MUSASHI SAKAI

☎042-254-1150

<https://jp.marugame.com/>

武蔵野市境1-19-1

営業時間 平日10:30~22:00 (LO21:30)

土・日・祝10:00~22:00 (LO21:30)

定休日 定休日無し

アクセス JR「武蔵境」徒歩5分

丸亀製麺はお客様に打ち立て・できたてのおいしさで笑顔になっていただけるお店。また、テラス席が35席あり、いつもと違った丸亀製麺を体験できるのは武蔵境店。



ACCESS MAP



WEBSITE



7 Cafe Sacai

Cafe Sacai

☎0422-27-8536

<https://www.instagram.com/cafesacai>

武蔵野市境南町4-1-16

営業時間 11:00~21:00 (LO20:20)

定休日 火・その他不定休はSNSを確認

アクセス JR「武蔵境」徒歩8分

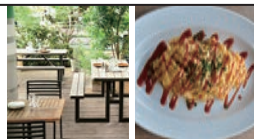
気取らずにゆっくりと過ごしながら楽しめるカフェ。お料理は手作り、コーヒーにもこだわり、ランチ、ティータイム、ディナーすべての時間に満足していただけるお店。



ACCESS MAP



WEBSITE



8 CAFE HI FAMIGLIA

CAFE HI FAMIGLIA

☎0422-38-8311

<https://hi-famiglia.com/>

三鷹市下連雀3-38-4

営業時間 11:00~21:00

定休日 火曜日

アクセス JR「三鷹」徒歩6分

この場所が皆さまにとって豊かな時間となるよう、いつものコーヒー、いつものケーキ、いつもの食事がある、かざらないいつもの場所を提供。



ACCESS MAP



WEBSITE



9 星と風のカフェ

Hoshi-to-Kaze Cafe'

☎0422-44-2255

<http://www.hanano-kai.jp/hoshi-cafe/>

三鷹市下連雀3-8-13 三鷹駅前福祉住宅 1F

営業時間 11:30~18:00 (LO17:00)

定休日 月・日・祝

アクセス JR「三鷹」徒歩7分

三鷹市及びその近隣市に所在する障がい者福祉施設等で作られた手作りの商品を販売。店内にカフェコーナーもあり、ゆっくりお過ごしいただけるお店。



ACCESS MAP



WEBSITE



10 Cultiver

Cultiver

☎0422-69-0038

<https://cultivertokyo.com/>

三鷹市下連雀3-1-27

ランチ 12:00~15:30 (LO13:30)

ディナー 18:00~22:00 (LO19:30)

定休日 月曜日 (祝も含む)

アクセス JR「三鷹」徒歩5分

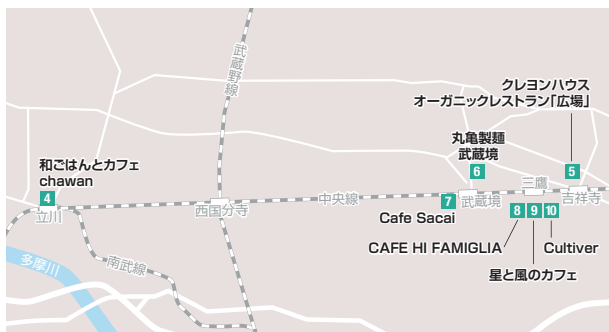
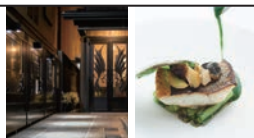
“極上の旬”をお楽しみいただきたい当店が提供させていただくのは、静岡県富士宮市の北山農園さんのお野菜をメインに体に優しいお料理。



ACCESS MAP



WEBSITE



11 カフェ オレンジブーツ

Cafe Orange Boots

☎042-319-9732

<https://orangeboo2.com/>

府中市宮町1-100 市民活動センター
ル・シーニュ 5F「プラッツ」内

営業時間 9:30～20:00 (LO19:30)

※土・日・祝のみ11:00～

定休日 年末年始・施設に準ずる

アクセス 京王線「府中」徒歩1分

広い店内と開放的な空間が多くのお客様から絶賛。ボリュームたっぷりの野菜と自家製ドレッシングが自慢のお店。



ACCESS MAP



WEBSITE



12 和食バイキング東北牧場

TOHOKU FARM

☎042-333-7115

<https://www.hotel-continental.co.jp/dining/restaurant-tohoku-farm/>

府中市府中町1-5-1

モーニング 7:00～9:30

ランチ 11:30～15:00 (LO14:30)

ディナー 17:00～22:00 (LO21:30)

定休日 定休日無し

アクセス 京王線「府中」徒歩1分

直営農場である青森「東北牧場」の名を冠したバイキングレストラン。心ゆくまで楽しんでいただきたいのは、東北牧場の野菜やハーブ、卵、山菜、野草などを使用した料理。



ACCESS MAP



WEBSITE



13 うなぎ・日本料理 魚元

Eel Kabayaki & Japanese Cuisine UOMOTO

☎042-362-2029

<https://uomoto.tokyo/>

府中市府中町2-14-14

ランチ 11:30～14:30 (LO13:45)

ディナー 17:00～21:00 (LO20:00)

定休日 月曜日

アクセス 京王線「府中」徒歩5分

創業江戸末期～明治初頭の日本料理店で、名物の浜名湖産うなぎを提供。日本庭園のある風情たっぷりの空間での会食は親孝行にも最適。



ACCESS MAP



WEBSITE



14 焼肉 丑輪

Yakiniku Ushimitsu

☎042-519-7959

<https://gh1d300.gorp.jp/>

昭島市上川原町2-23-1 宝鈴ビル 1F

月～土 17:00～23:00 (LO22:30)

日・祝日 ランチ12:00～14:30 (LO14:00)

ディナー17:00～22:00 (LO21:30)

定休日 火曜日

アクセス JR「昭島」徒歩8分

丑輪をご提案するのは、満腹と満足度を3世代で繋ぎたくなる地域に未永く愛される焼肉屋をコンセプトとした、美味しくさうだけではなく安心安全で旨い焼肉。



ACCESS MAP



WEBSITE



15 空と大地と

SORA to DAICHI to

☎03-5314-7082

<https://soradai.kenseikai-group.or.jp/>

調布市東つつじヶ丘2-27-1

営業時間 10:30~15:00 (LO14:00)

定休日 日曜日

アクセス 京王線「つつじヶ丘」徒歩2分

“空と大地と”ではできるだけ健康に気を遣った、でも頑張り過ぎない、そんなメニューを提供。



ACCESS MAP



WEBSITE



16 Cafe Gallery さえずり

Cafe Gallery Saezuri

☎042-444-8818

<https://cafe-gallery-saezuri.jimdofree.com/>

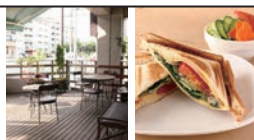
調布市国領町1-3-1 調布セントラルアパート 1F

営業時間 10:30~16:00 (LO15:30)

定休日 土・日・祝・不定休

アクセス 京王線「布田」徒歩3分

障がい者の自立支援と社会参加を推進するための活動の場「めじろ作業所」が運営する憩いの場のカフェ。車イスやベビーカーも大歓迎。



ACCESS MAP



WEBSITE



17 雲龍一包軒 トリエ京王調布

UNRYU IPPOUKEN Trie KEIO CHOFU

☎042-426-4540

https://kiwa-group.co.jp/unryu_chofu/

調布市布田4-4-22 トリエ京王調布A館 5F

営業時間 11:00~22:00 (LO21:30)

定休日 施設に準ずる

アクセス 京王線「調布」徒歩1分

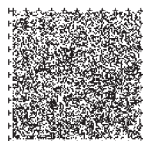
点心師が一つひとつ丁寧に作る小籠包をはじめとした点心が自慢。餃子や麺に料理と豊富なメニューをそろえ、お一人でももちろん、ご家族やご友人、皆様で楽しんで頂ける中国料理店。



ACCESS MAP



WEBSITE



18 デリ&カフェ 桃の実

Deli&Cafe Momonomi

☎042-483-0150

https://instagram.com/momonomi_150

調布市上石原1-31-24

営業時間 10:00~18:00 (LO17:30)

定休日 火曜日

アクセス 京王線「西調布」徒歩5分

あんみつなど甘味や喫茶でくつろげる、こじんまりとした店内が魅力のお店。



ACCESS MAP



WEBSITE



19 カフェ ラグラス

cafe Lagurus

☎042-344-7199

<https://www.cafelaguras.jp/>

小平市美園町1-24-14 ヴァンパール1F

営業時間 10:30~16:00 (LO15:30)

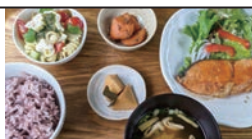
ランチ11:30~14:00

※ランチは無くなり次第終了

定休日 水・木(祭日の場合は営業)

アクセス 西武線「小平」徒歩5分

生活クラブ生協の食材や、地元小平産の野菜を使用、ていねいに手間かけた家庭料理です。素材の美味しさや、季節が感じられるメニューでほっと一息。入り口幅75cmユニバーサルトイレ有。



ACCESS MAP



WEBSITE



20 橙や 小平南口店

Daidaiya Kodaira south exit

☎042-207-9600

<https://r.gnavi.co.jp/p777900/>

小平市美園町1-8-1 ルネセブン106

ランチ 11:30~14:30 (LO14:30)

ディナー 17:00~22:30 (LO21:30)

定休日 火・水

アクセス 西武線「小平」徒歩1分

旬に合わせた彩あふれる品々。板前がつくるコースやアラカルトを提供。



ACCESS MAP



WEBSITE



21 cafe moimoi

cafe moimoi

☎042-391-0375

<https://cafe-moimoi.owst.jp/>

東村山市栄町3-10-18 エクレール八坂

営業時間 11:30~20:00 (LO20:00)

定休日 不定休

アクセス 西武線「八坂」徒歩1分
西武線「久米川」徒歩8分

手づくり、拘りの、お料理とケーキ。



ACCESS MAP



WEBSITE



22 Dining Amina

Dining Amina

☎042-308-1402

<https://dining-amina.net/index.html>

東村山市栄町2-5-3 1F

営業時間 17:00~23:00 (LO22:30)

定休日 日・不定休

アクセス 西武線「久米川」徒歩3分

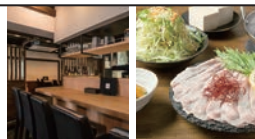
信州飯田産牛もつ鍋や、店主厳選の産地直送・手作り食材を用いた創作料理・お酒などを心置きなく味わっていただくため、細やかなおもてなしの心でお出迎え。



ACCESS MAP



WEBSITE



23 ガスト東村山市役所前店

Gusto Higashimurayma Shiyakusuyomae

☎0570-004-810

<https://store-info.skyllark.co.jp/gusto/map/017750>

東村山市本町1-17-2

モーニング 全日7:00~10:30 (LO10:30)

ランチ 平日10:30~17:00 (LO17:00)

※土・休日はグランドメニュー

ディナー 17:00~24:00 (LO23:30)

定休日 定休日無し

アクセス 西武線「東村山」徒歩10分

幅広い客層・利用動機に対応するファミリーレストラン。洋食を中心に多様なジャンルの料理を提供する「お値打ち感」重視のレストラン。



ACCESS MAP



WEBSITE



24 ロ・スティヴァーレ

LO STIVALE

☎042-394-2369

<http://www.lo-stivale-it.com/>

東村山市野口町3-5-9

ランチ 11:30~15:00 (LO14:30)

ディナー 18:00~21:00 (LO20:00)

定休日 月曜日

アクセス 西武線「東村山」徒歩10分

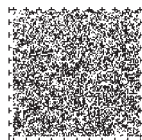
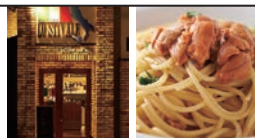
当店ではトスカーナ郷土料理を中心に本格イタリアンを用意。素材や空間作りにも本場のこだわりがたっぷり。美味しい食事と共に流れる特別な時を提供。



ACCESS MAP



WEBSITE



25 ナマステ ヒマール 国分寺店

Namaste himal

☎042-323-2416

<https://s.tabelog.com/tokyo/A1325/A132502/13289576/>

国分寺市南町2-16-21 富士ビル 1F

ランチ 11:00~17:00

ディナー 17:00~23:00

定休日 定休日無し

アクセス JR「国分寺」徒歩1分

大人気のピリヤント、とろけるチーズナンが絶品!!インドオーナーがつくる、本格インドカレーのお店。



ACCESS MAP



WEBSITE



26 ひこばえメモリーズ

hikobae memories

☎03-5761-4819

<https://instagram.com/hikobaememories>

狛江市東和泉3-9-6

営業時間 平日11:30~18:00 (LO18:00)

土・休日・年末年始9:30~19:00 (LO19:00)

定休日 木・不定休 (休日は原則営業)

アクセス 小田急線「和泉多摩川」徒歩1分

自然の恵みと癒し空間でゆっくりお寛ぎいただける、みんなの夢を叶える手作りカフェ。楽器持込やペットの同伴もOK。旬のメニューを提供する、喧騒から離れたゆったりとしたスペース。



ACCESS MAP



WEBSITE



27 もぐもぐの森

MOG MOG no MORI

☎042-452-6613

https://instagram.com/mogu_cafe

西東京市田無町4-17-14 フレンドリー 1F

営業時間 火・水・木・土11:30~16:30 (LO16:00)

金11:30~15:30 (LO15:00)

定休日 月・日・祝

アクセス 西武線「田無」徒歩8分

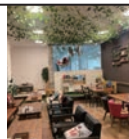
障害のある方と一緒に運営しており、健常者の方以外のどなたでも利用できる地域密着型を目指しているお店。



ACCESS MAP



WEBSITE



28 シーポルテ

C-Porte

☎042-445-0122

<http://c-porte.aimcraft.jp/>

西東京市ひばりが丘1-6-17

営業時間 11:30~18:00 (LO17:00)

定休日 火・水・木

アクセス 西武線「ひばりが丘」徒歩5分

米麹の手作り発酵調味料で体に優しい発酵ランチを提供しており、季節の酵素ドリンクも人気。お出迎えするのは人懐っこい看板犬。



ACCESS MAP



WEBSITE



29 喫茶コーナー ふれあい

Cafe Fureai

☎042-464-8211

https://m.facebook.com/nishitokyosougaisyafukushi
西東京市柳沢1-15-1 柳沢公民館1F

営業時間 10:30~16:15 (LO16:05)

定休日 施設に準ずる

アクセス 西武線「西武柳沢」徒歩1分

地域の障害者理解を進める場として昭和62年にオープンした、西東京市の柳沢公民館内にある喫茶コーナー「ふれあい」は、障害のある方の社会参加の場。



ACCESS MAP



WEBSITE



1 コナズ珈琲 多摩ニュータウン店

Kona's coffee Tama newtown

☎042-674-5001

https://konas-coffee.com/

八王子市別所2-40

営業時間 平日10:00~22:00 (LO21:00)

土・日・祝9:00~22:00 (LO21:00)

定休日 定休日無し

アクセス 京王線「京王堀之内」徒歩20分

コナズ珈琲は「いちばん近いハワイ」をコンセプトに掲げ、ハワイアンのお食事や空間を様々なお客様にお楽しみ頂けるお店。



ACCESS MAP



WEBSITE



2 クリーム本舗 八王子店

CREAM HONPO Hachioji

☎042-653-9666

https://creamhonpo.crayonsite.net/

八王子市下柚木2-5-18

営業時間 12:00~23:00

定休日 定休日無し

アクセス 京王線「南大沢」徒歩30分

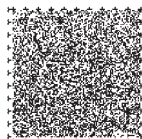
味わっていただきたいのは、「FOOD PROFESSIONAL AWARD 2023」受賞した自家製クリームを使ったプリュレクレープや独自に開発したなめらかなクリームプリン。



ACCESS MAP



WEBSITE



3 キッチン&ダイニング プクプク

kitchen&dining pukupuku

☎042-673-7737

<https://ggks700.gorp.jp/>

八王子市初沢町1231-16
京王リトナード高尾C棟

ランチ 11:30~15:00 (LO14:00)

ディナー 17:00~22:00 (LO21:00)

定休日 火曜日

アクセス JR・京王線「高尾」徒歩3分

カジュアルなイタリアンを気軽に
にお召し上がりいただけるお店。



ACCESS MAP



WEBSITE



4 トラットリア&ピッツェリア Dai 町田本店

Trattoria & Pizzeria Dai

☎042-860-6191

<https://www.pleasure-company.com/trattoria-pizzeria/>

町田市森野1-34-2 鹿島屋ビル 1F

営業時間 11:00~23:00 (LO22:00)

定休日 不定休

アクセス 小田急線「町田」徒歩5分

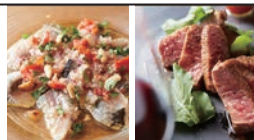
当店でお出するピザは生地から
手づくり、本格的な薪窯で焼き
上げる本格派。「ピッツァイオー
ロ」の呼び名を持つシェフがお
届けするのは至極の美味しさ!



ACCESS MAP



WEBSITE



5 寿司・しゃぶしゃぶ ゆず庵 多摩境店

Sushi & Shabu-Shabu Yuzu-An Tamasakai

☎042-775-6162

<https://www.shabu-yuzuan.jp/>

町田市小山ヶ丘2-7-2

ランチ 11:00~15:00 (LO15:00)

ディナー 15:00~24:00

最終入店 22:00

定休日 12/31・1/1

アクセス 京王線「多摩境」徒歩3分

素材にこだわった四季折々のお
寿司をはじめ、バラエティ豊か
なしゃぶしゃぶの具材、デザート
などをご用意している。寿司・し
ゃぶしゃぶの食べ放題専門店。



ACCESS MAP



WEBSITE



6 お好み焼本舗 多摩境店

Okonomiyaki Honpo Tamasakai

☎042-775-7731

<https://www.okonomiyaki-honpo.jp/>

町田市小山ヶ丘2-7-1

平日 ランチ11:00~16:00 (LO16:00)

ディナー16:00~23:00 (LO22:30)

土・日・祝 ランチ11:00~15:00 (LO15:00)

ディナー15:00~23:00 (LO22:30)

定休日 12/31・1/1

アクセス 京王線「多摩境」徒歩3分

お好み焼きと串カツを始め、鉄
板焼(ステーキ・海鮮等)やバラ
エティ豊かな一品料理が食べ放
題でお楽しみいただけるお店。



ACCESS MAP



WEBSITE



7 バーミヤン 日野万願寺店

Bamiyan Hinomanganji

☎042-589-0120

<https://store-info.skyllark.co.jp/bamiyan/map/171536>

日野市万願寺4-31-2

営業時間 10:00~24:00 (LO23:30)

定休日 定休日無し

アクセス 多摩都市モノレール「万願寺」徒歩15分

餃子・ラーメン・炒飯から本格中華まで多彩なメニューをお手頃価格で楽しめる中華レストラン。



ACCESS MAP



WEBSITE



8 かごの屋 多摩センター駅前店

KAGONOYA around Tama Center Station store

☎050-1807-8638

<https://kagonoya.food-kr.com/0577/>

多摩市落合1-2-1

ランチ 11:00~15:30 (LO15:00)

ディナー 17:00~21:30 (LO21:00)

※土・日・祝のみ11:00~22:00 (LO21:30)

定休日 定休日無し

アクセス 京王線「京王多摩センター」徒歩2分

和食屋ならではの定食や御膳を多数用意。お食い初めや入学、卒業、長寿のお祝いまでシーンに合わせてご利用いただけるお店。



ACCESS MAP



WEBSITE



9 稲城焼肉製作所

INASHIRO YAKINIKU SEISAKUJO

☎050-8881-3336

<https://inashiroyakinikuseisakujo.com/index.html>

稲城市大丸1045 藤ビル201

平日 ランチ11:30~14:00 (LO13:30)

ディナー 17:00~22:00 (LO21:30)

土・日・祝 ランチ 11:30~15:00 (LO15:00)

土 ディナー 15:00~22:30 (LO22:00)

日・祝 ディナー 15:00~22:00 (LO21:30)

定休日 木曜日

アクセス JR「南多摩」徒歩2分

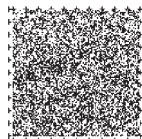
「人にやさしく」がモットー。厳選された和牛と、そのお肉に合わせた数多くのお酒を楽しむお店。



ACCESS MAP



WEBSITE



1 丸源ラーメン 青梅店

Marugen Ramen Ome

☎ 0428-78-4655

<https://www.syodai-marugen.jp/>

青梅市東青梅3-24-11

営業時間 10:30～24:00 (LO23:40)

定休日 12/31・1/1

アクセス JR「東青梅」徒歩12分

明るく広々とした空間で、リラックスしてお食事を楽しんでいただけるのは、看板商品「熟成醤油ラーメン肉そば」。注文が入るごとに手鍋で一杯ずつ調理するこだわりの一杯。



ACCESS MAP



WEBSITE



2 うなぎのうな幸

Unagi no Unakou

☎ 0428-85-9495

<https://tabelog.com/tokyo/A1330/A133003/13288894/>

青梅市梅郷1-30-4

営業時間 11:00～20:00 (LO19:30)

定休日 木曜日

アクセス JR「日向和田」徒歩16分

「うなぎを食べて幸せに」、との思いが生まれた店名。新鮮で美味しい国産のうなぎを活かすため、丁寧に調理して提供。



ACCESS MAP



WEBSITE



3 さかなや道場 秋川駅前店

SAKANAYA-DOJO Akigawa

☎ 042-532-7621

<https://sakanayadojo.com/akikawa/>

あきる野市秋川1-1-1 第9グリーンビル秋川 1F

営業時間 16:00～23:00 (LO22:00)

定休日 定休日無し

アクセス JR「秋川」徒歩1分

人気のマグロをはじめ、新鮮な魚をリーズナブルに味わえる店。特にマグロはお刺身や寿司以外にも希少部位を使用したメニューを取り揃えており、幅広い世代から人気。



ACCESS MAP



WEBSITE



4 桐生庵

KIRIUAN

☎ 042-533-2522

<https://kiriuan-akiruno.com/>

あきる野市油平125-10

営業時間 11:00～15:00

定休日 水・第3火曜日

アクセス JR「秋川」徒歩6分

古民家風の蔵戸と益子焼でゲストをお迎えし、大切なご家族、お友達と非日常のゆったりとした時間を提供。楽しめるのは、店主が厳選した三種の蕎麦と三種の蕎麦つけ。



ACCESS MAP



WEBSITE



1 雑魚や 紀洋丸

Kiyoumaru

☎04992-2-1414

https://www.instagram.com/kiyoumaru_izuoshima

大島町元町馬の背

ランチ 11:30～13:30

ディナー 17:30～20:00

定休日 木・日・不定休

アクセス バス停「支庁前」徒歩5分

店名にある「雑魚」とは、いろいろな魚という意味を持ち、その名の通り、都内への出荷の少ない魚も使用。島ならではの様々な郷土料理を提供。



ACCESS MAP



WEBSITE



2 魚介創作料理 地魚処 魚八亭

gyokai sosaku ryori jizakanadokoro uohachitei

☎04996-2-2807

<https://uohachitei.com/hachijo/>

八丈町三根198-1

モーニング 7:00～10:00

ランチ 11:00～15:00

ディナー 17:00～22:00

定休日 不定休

アクセス 八丈島空港から徒歩20分

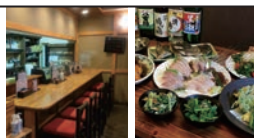
生命を支える食を通じて八丈島を感じるお店。「地魚」をテーマに魚介創作料理でおもてなし。新鮮な地魚や地元の特産品、地酒など真心込めて用意。お気軽なひと時を提供。



ACCESS MAP



WEBSITE



3 Bonina (ボニーナ)

Bonina

☎04998-2-3027

https://www.instagram.com/bonina_ogasawara/

小笠原村父島字東町

ランチ 11:30～14:00 (LO13:30)

ディナー 17:30～23:00 (LO22:00)

定休日 不定休

アクセス 二見港船客ターミナルから徒歩3分

天井の高い店内と開放的なテラス席が特徴の長年島民にも愛されるレストラン。島食材を使った料理や自家製ピザ、焼売などが人気。ランチには海の見えるテラスで島魚のボネ丼♪



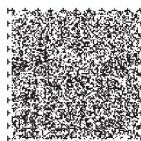
ACCESS MAP



WEBSITE



※島しょエリアの地図はp.5の広域地図をご確認ください。





発行：東京都産業労働局観光部受入環境課
〒163-8001 東京都新宿区西新宿二丁目8番1号
TEL 03-5320-4802

東京都飲食店バリアフリーガイド
TOKYO ACCESSIBLE RESTAURANT

令和6年3月発行 登録番号(5)199