

上野

御徒町

東京下町さんぽ



Ueno
Taito City, Tokyo

上野

— UENO —

寛永寺の門前町として発展した上野。「上野の山」は美術館や博物館などの施設が多く集まる文化の一大拠点です。

アクセス JR山手線・京浜東北線ほか「上野駅」「御徒町駅」
東京メトロ銀座線・日比谷線「上野駅」
京成線「京成上野駅」

中面
MAPを
チェック



表紙：不忍池



細部まで凝った
美しい装飾に
うっとり



旧岩崎邸庭園 **📍**池之端1-3-45

※見学時の撮影には制限があります。詳しくは施設のホームページをご確認ください。

上野の山で
見つけよう♪



01

上野といえば！

貴重な建築物 &
ミュージアムをめぐろう

世界文化遺産「国立西洋美術館」をはじめ貴重な建築物がたくさん。現代の東京とは思えない雰囲気も味わえるのも大きな魅力です。

東京初の
世界文化遺産



©国立西洋美術館

国立西洋美術館 **📍**上野公園7-7

大迫力の
骨格標本は必見



国立科学博物館 **📍**上野公園7-20

ドラマにも登場した
重厚な内観



東京国立博物館 **📍**上野公園13-9



日本最古の木造洋式音楽ホールであり、瀧廉太郎ら日本を代表する著名な音楽家が学び育ちました。

旧東京音楽学校奏楽堂

📍上野公園8-43

寛永4年(1627)創建の重要文化財。境内のぼたん苑では季節ごとに美しいぼたんやダリアを鑑賞できます。

上野東照宮 **📍**上野公園9-88



02

上野といえば！

可愛いパンダに癒されよう

日本で初めての動物園であり、初めてパンダを飼育したのが上野動物園。2021年には双子の「シャオシャオ」「レイレイ」が生まれました。愛らしい姿に癒されます。



恩賜上野動物園 上野公園9-83 写真協力：(公財)東京動物園協会



上野・御徒町で
パンダを探そう！

おかちまちパンダ広場
上野3-26(御徒町南口駅前)

パンダをモチーフにした
お土産にも注目！



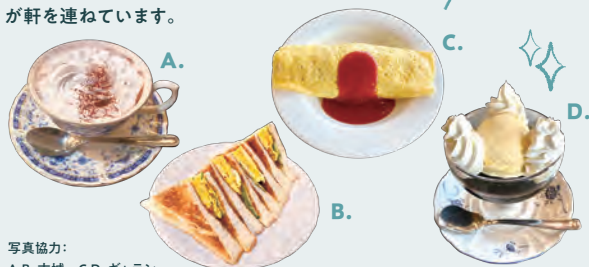
写真協力：A★. パークス上野
B.C. 上野案内所
★出典元：上野をもっと楽しむコミュニティ上野が、すき。
WEBページ(松坂屋上野店)



アメ横商店街

JR上野駅～御徒町駅の線路沿いには、食料品・衣料品など多くのお店が軒を連ねています。

お買い物を楽しんだ後は
純喫茶でホッと一息



写真協力：
A,B. 古城 C,D. ギャラン

03

上野といえば！

買い物スポットを満喫しよう

個性的な買い物スポットがたくさんある上野は、喫茶店発祥の地でもあります。レトロな雰囲気
の喫茶店が点在しているので、お買い物の合間
に立ち寄ってみては。

2k540 AKI-OKA ARTISAN

JR御徒町駅～秋葉原駅間
の高架下にあり、デザイン
性の高い雑貨店やカフェな
どが集まっています。



写真協力：株式会社ジェイアール東日本都市開発

GOURMET & SOUVENIR

Menu



A. 老舗で味わう
至福の江戸前うなぎ



B. 旅先でもおうちでも
甘味処のスイーツを



C. 世代を超えて愛される
和菓子をおみやげに



G. 今に伝わる
文明開化の味わい



H. 上野の銘菓にも
可愛いパンダ柄



I. センスが光る
アイテムをお持ち帰り

PHOTO



上野恩賜公園は明治6年に日本初の公園の一つとして指定されました。都内でも有数の桜の名所です。
上野恩賜公園



「寄席発祥の地」の碑が境内にある下谷神社は、季節ごとの色鮮やかな花手水が美しい。
下谷神社 ♡ 東上野3-29-8



幾多の苦難によりお顔だけになった上野大仏は「これ以上落ちない」と合格祈願スポットに。
上野大仏 ♡ 上野公園4-8

【写真協力】A. 伊豆栄 本店 B. あんみつみはし C. うさぎや D. 珈琲 王城 E. ぼん多本家 F. 上野精養軒 G. 黒船亭 H. 亀井堂 I. 東京国立博物館ミュージアムショップ
J. ジュエリータウンおかちまち K. 東京都美術館ミュージアムショップ L★.Café NIKI ★出典元: 上野をもっと楽しむコミュニティ 上野が、好き。WEBページ



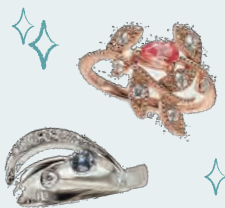
D. 思わずバシャリザ・レトロ喫茶



E. 上野にはとんかつの名店が勢揃い



F. 洋食の老舗で伝統の味に舌鼓



J. 御徒町の間屋街でジュエリーにひとめぼれ



K. 絵画を堪能した後はおうちでアートを楽しもう



L. パンダ愛溢れる上野でほっと癒しの一杯を

SPOT



上野公園に隣接して鎮座。朱の鳥居が連なる参道が印象的。

花園稲荷神社・五條天神社

📍上野公園4-17



京都の清水寺に見立て、江戸時代に建立。広重の浮世絵に描かれた「月の松」が復元されています。

清水観音堂 📍上野公園1-29



燕湯は国の登録有形文化財に指定されている銭湯。朝風呂を楽しむこともできます。

燕湯 📍上野3-14-5



まち歩きコース

START 日暮里駅

- 1 タヤけだんだん・谷中銀座商店街 (徒歩4分)
- 2 岡倉天心記念公園 (徒歩2分)
- 3 三崎坂 (徒歩6分)
- 4 観音寺(築地堀) (徒歩3分)
- 5 谷中霊園さくら通り (徒歩5分)
- 6 下町風俗資料館付設展示場(旧吉田屋酒店) (旧吉田屋酒店) (徒歩4分)
- 7 浄名院 (徒歩5分)
- 8 書道博物館 (徒歩11分)
- 9 入谷鬼子母神(真源寺) (徒歩11分)

GOAL 入谷駅 (徒歩2分)

谷中MAP
- YANAKA -

上野MAP - UENO -

まち歩きコース

START 上野駅

- 1 東京国立博物館 (徒歩6分)
- 2 上野東照宮 (徒歩7分)
- 3 西郷隆盛銅像 (徒歩7分)
- 4 清水観音堂 (徒歩3分)
- 5 弁天堂 (徒歩4分)
- 6 旧岩崎邸庭園 (徒歩8分)
- 7 アメ横商店街 (徒歩9分)
- 8 上野案内所でお土産探し (徒歩4分)
- 9 2k540 AKI-OKA ARTISAN (高架下を徒歩7分)

GOAL 御徒町駅 (徒歩5分)



イラスト/アカツチ・リョウ

WEB TAITOおでかけナビ
https://t-navi.city.taito.lg.jp
たいとうナビ

台東くん X
@taito_kun



台東区公式Instagram
「#たいとう愛」
@lovetaito_official



*掲載されている内容・名称等はすべて発行当時のものです。現在とは異なる場合もありますので、あらかじめご了承ください。*感染症拡大防止の観点から、掲載店舗や施設が休業・休館となる場合がございます。おでかけの際は、最新情報をご確認ください。*寺社の境内や私有地が多くありますのでマナーを守りましょう。

発行：台東区観光課 2024.3