



再発見! SUGINAMI

街ぶら帖



SUGINAMI南北グルメ
 珈琲だけじゃない こだわりカフェ
 街を知るなら飲み屋へGO!!
 爽やかな風を感じて 区内縦断サイクリング
 個性が光る小物を求めて!

Interview「この街の“魅力”とは？」



**古着屋
ジャンボデンキ**
無人販売の古着屋
さん。商品はすべ
て3000円以下!



Alocasia (P.14)

現代作家にまる個性
たっぷり器たちが
ところ狭しと並ぶ



BAR SOU (P.10)

ゆっくり静かに過ごせる。
オススメはクラフトジン



蟹気楼珈琲集団 本店

ゆるい龍のイラスト
が目印。近くの地下
店へハシゴして



蟹気楼珈琲集団 (地下) (P.9)

店主は日替わり。さまざま
コンセプトが面白い!

久我山

富士見ヶ丘

高井戸



**カレーショップ
くじら久我山店**

川沿いの店内で本格スパイス
カレーをじっくり味わおう



茶房なかじま

手作りスコーンにはバター
と苺ジャムを添えて

金魚胡同 (P.9)

店主がDIYした昭和レトロ
風のおしゃれ古民家カフェ



喫茶マカボイ

懐かしいレコードを聴き
ながらリラックスタイムを
※現在は臨時休業中

京王井の頭線沿線

イラストマップ



Kocca bocca (P.6)

本格ミラノ風ピザを食べたいなら、このカフェが正解!

善福寺川緑地 (P.13)

天気の良い日にサイクリングや散歩を楽しんでみては



グリルマリノ (P.12)

オムライスが看板メニューの、昔ながらの洋食店

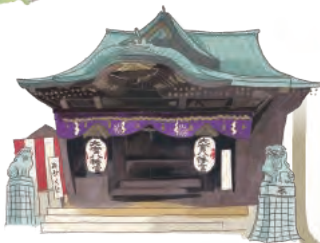
フレッシュフーズ益田屋

活気溢れる商店街で営業中。新鮮な野菜と果物がたくさん



Lune カフェ・ダイニング (P.9)

毎回具材が変わるキッシュが目玉。ぜひご賞味あれ



大宮八幡宮 (P.12)

安産祈願なら“東京のへそ”の愛称で呼ばれるココへ

浜田山

西永福

永福町



波田野 西永福店 (P.10)

徳島のブランド鶏・阿波尾鶏を使う香ばしい焼鳥は口福

西永福 JAM

カフェバーが併設のライブハウス。西永福駅から徒歩すぐ!



gathering shop KONKO (P.14)

国内から海外まで少レクセのあるアイテムが集結!



MASSIMOTTAVIO (P.6)

濃厚でジューシーなナポリピザが味わえるレストラン



夢やカフェ

時間がゆったり流れる隠れ家的カフェ。2Fにはギャラリーも





カレーナ

素材を活かした手作りサンドイッチは売り切れ御免



井草ワニ園 (P.14)

古本とグラノーラを扱う唯一の店。店主のこだわりを感じよう



喫茶と駄菓子屋 ろくや (P.8)

おもちゃ箱のようにぎやかな喫茶店で童心に返って♪



キャトルブヴァン (P.13)

オーナーがセレクトするワイン30種と多彩な料理に舌鼓

上井草

肉酒場 PANDAYA バンダ屋 (P.11)

季節毎の日本酒が10種以上用意されているのもうれしい!

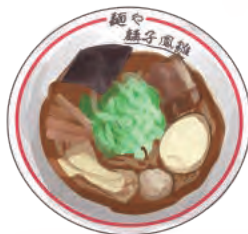


GENRO (玄廬)

文具を製作する店主の自社アトリエ

麵や りんしほうすう 鱗子鳳雛

オーダーを受けてから手もみする“もちもち麵”が特徴



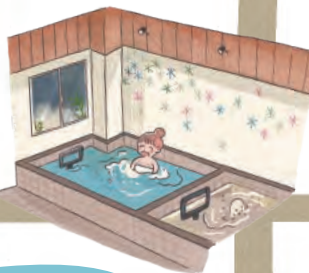
立呑みやわく (P.11)

「わく」のおでんは自家製辛みそとだし粉で味わって



菓子屋 カランドリエ

店主自慢のケーキ&焼菓子は
お祝いごとにぴったり♪





西武新宿線沿線

イラストマップ



PHYSICAL STORE - ORGANIC MUSIC + PLANET BABY (P.14)

奥にバーカウンターが設置された中古レコードショップと、音楽で繋がった友人が作る雑貨を扱うこだわりの雑貨店



御天 井草本店 (P.7)

伝説の名店出身の店長が腕を振るうラーメン店



GO 喰

食事もおつまみもなんでもお任せあれの町の中華屋



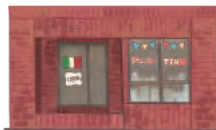
下井草 青柳

1951年創業の和菓子店。「井草こまち」には街の名前が

井荻

ダイニングバー TEN (P.11)

チャージ無料だから、急に飲みたくなったら駆け込もう



あんくるてい (P.7)

細麺派にはぜひ訪れてほしい。大きなワンタンも人気！

井草湯 (P.13)

開放感たっぷりのモダン銭湯で心も身体もリフレッシュ



Café Monk (P.8)

オールドビーンズを使用した味わい深い一杯を

下井草

COFFEE BEAN BOOBIES

どんな人でもおいしく飲める、良質なコーヒー豆を提供



中華蕎麦 はる (P.7)

旨味が凝縮されたスープとともに味わうラーメンは絶品



SUGINAMI

南北グルメ

ラーメンの名店が点在する西武新宿線。おしゃれな本格イタリアンが集中する京王井の頭線。知る人ぞ知る、両沿線の2大グルメに迫る！



LIMONE (小) 1450円、カフェラテ500円。かわいらしいラテアートは広果さん作



DATA

住所：杉並区浜田山4-13-11
営業時間：11:00～20:00LO
定休日：月曜
電話番号：080-5000-0141
アクセス：京王井の頭線浜田山駅から徒歩7分



永福町

経験豊かなピザ職人の味に舌鼓！

MASSIMOTTAVIO

マッシモッタヴィオ

イタリア・ナポリの出身で、ロンドンや京都、赤坂などで腕を磨いたピザ職人・マッシモッタヴィオさんが焼く本場ナポリのピザが楽しめる。人気のマルゲリータ コン プファラは、良質な脂肪が多い水牛のモッツアレラチーズを使っており、濃厚でジューシーな味わい。



マルゲリータ コン プファラ
2480円。耳までふくらととしており、食べ応え満点

DATA

住所：杉並区永福4-4-4
営業時間：11:30～14:00LO・17:30～21:30LO、土・日曜・祝日11:30～15:00LO・17:30～21:30LO
定休日：不定休、水・木曜はランチ休(祝日を除く)
電話番号：03-6802-7648
アクセス：京王井の頭線永福町駅北口から徒歩2分



ピザ窯はマッシモッタヴィオさんの手作り

南 [ITALIAN]

浜田山

世界大会3位の本格ミラノ風ピザ

Kocca bocca

コッカボッカ



ミラノピザ協会主催の世界大会で、3度の入賞経験を持つ古賀知仁さんが営むカフェ。無添加のイタリア製小麦粉を使ったミラノ風ピザが評判。

最近自家焙煎のエスプレッソも人気だとか。国産はちみつと有機シチリアレモンを使ったLIMONEは、甘さと酸味のバランスが絶妙！

店を切り盛りする古賀知仁さん

・広果さんご夫妻



RAMEN 北

下井草

店主は伝説のラーメンを作った男!

御天 井草本店

ごてん いぐさほんてん

伝説の名店「なんでかんてん」の創業メンバーで、その味を作り上げた岩佐俊孝さんが腕を振るうラーメン店。岩佐さんが追求するのは365日、同じ味を提供すること。豚骨100%にこだわった濃厚スープには古くからのファンも多く、休日には遠方から足を運ぶ人の姿も。



ラーメン858円。ゴマ、紅ショウガ、辛子高菜で味を調えよう

実はフレンチ出身という岩佐さん!



DATA

住所：杉並区井草1-29-3
営業時間：平日11:30~14:00・17:00~22:00、土・日曜・祝日11:30~22:00
定休日：不定休
電話番号：03-3301-0311
アクセス：西武新宿線下井草駅北口から徒歩5分

井荻

独特な食感が楽しい麺&ワンタン

あんくるてい

あんくるてい

試行錯誤を繰り返して作り上げた、東京ラーメンの流れを汲む昔ながらの魚介系スープと、日本そばの食感を彷彿とさせる細麺が特徴的。人気メニューは豚肉と海老の2種類のワンタンが入ったニコニコそば。海老ワンタンは具を異なる大きさに刻み、さまざまな食感を生み出している。



DATA

住所：杉並区下井草5-22-17
営業時間：11:00~16:00
定休日：月曜
電話番号：非公開
アクセス：
西武新宿線井荻駅南口から徒歩2分



ニコニコそば1100円。餡と海老がたっぷりつまったワンタンは満足度高!

いつも笑顔で迎えてくれる鍵野哲也さん・加奈子さんご夫妻

下井草

絶品スープと季節のご飯が人気

中華蕎麦 はる

ちゅうかさば はる

化学調味料を使わないやさしい味わいの一品を提供。1890年創業の広島醤油店が作る特級本醸造醤油に煮干し、昆布、サバ、シイタケなどを加えた旨味たっぷりのかえしを加えたスープが絶品。月・木・土曜限定の季節のご飯も好評で、これを目当てに来店する客も多い。

タイ料理など異色の経歴を持つ
店主の星野健さん



低温調理した豚の肩ロースと鶏むね肉が入った中華蕎麦800円



DATA

住所：杉並区下井草3-30-14
営業時間：11:30~14:30 LO、17:30~20:30 LO
定休日：水曜と第3木曜
電話番号：非公開
アクセス：西武新宿線下井草駅南口から徒歩2分

珈琲だけじゃない こだわりカフェ

その街に行ったら訪れたい、店主の
想いが詰まった魅力的なカフェ。
人柄が伝わってくるおもてなしや空間
に身を委ねて、コーヒーやスイーツと
ともに喫茶時間を過ごしたい。



上／店内は懐かし
き昭和後期の世界
観！ カウンター席
のみ。右／焼きプ
リン400円、クリ
ームソーダ650円



レトロな風が吹く
夢を詰め込んだ
コロポ喫茶

井荻

喫茶と駄菓子 ろくや

きっさどがし ろくや

「昔からレトロな喫茶店と駄菓子屋が好き」という店主のついちゃん。ならば両方兼ねた店を！と2022年11月にオープン。水風船やけん玉、駄菓子がとこ狭しと並ぶにぎやかな店内は、まさに昭和が詰まったおもちゃ箱のよう！ 放課後の子どもたちが立ち寄るのも日常の光景だ。



店主のついちゃん

DATA

住所：杉並区井草3-16-16
営業時間：11:00～19:30L、日曜・祝日11:00～17:30L
定休日：月曜（不定休あり）
電話番号：050-1240-9513
アクセス：西武新宿線井荻駅北口から徒歩2分



下井草

Café Monk

カフェ モンク

右／ジャズが静かに流れるクラシカルな空間。
下／有名陶磁器メーカー・リチャードジノリの
器で提供されるケーキセット950円



数年寝かせた豆で淹れる、
香り高い一杯



ビルの2階にあり、アンバーなランプの灯りに心が落ち着く隠れ家風のカフェ。マスターの本多浩之さんがネルドリップで淹れるのは、オールドビーンズを使用したなめらかでコクのあるモンクブレンド。チーズケーキやモンブランなど、常時4～5種類のケーキを用意。

DATA

住所：杉並区下井草3-38-13
営業時間：11:00～21:00L
定休日：月曜（祝日の場合は営業）
電話番号：03-3395-8723
アクセス：西武新宿線下井草駅南口から徒歩1分



個性派店主が日替わりで登場



富士見ヶ丘

蜃気楼 珈琲集団 (地下)

しんきろうこーひーしゅうだん (ちか)

上/毎週木曜の夜はパフェ&バーKINOが出演。
左/月替わりで提供されるパフェ1500円〜が人気。
お酒とのペアリングも◎

バーやスナックが集まる地下街。その一角に日ごとに店主が替わるシェアリングコーヒー店がある。丁寧に淹れる特別な一杯から、焼き菓子、漢方喫茶、お酒と楽しむパフェや小料理まで、店主によってコンセプトも味もガラリ。近くにある本店 (地上) とのはしごもどうぞ!

DATA

住所: 杉並区高井戸西2-10-9 B1 スナック地下街内
営業時間: 10:00~17:00・18:00~23:00
定休日: 不定休
電話番号: 非公開 Instagram: @shinkirou_coffee
アクセス: 京王井の頭線富士見ヶ丘駅北口から徒歩1分



久我山

キングキョコードー

金魚胡同



上/ペイニさん (中央)。ドリンクや焼き菓子はテイクアウトもOK。右/11時までのモーニングセットより、天然酵母トースト 小倉バター アメリカンコーヒー付き800円

DATA

住所: 杉並区久我山3-35-29
営業時間: 9:00~16:30LO
土・日曜・祝日8:00~16:30LO
定休日: 月・火曜
電話番号: 非公開 Instagram: @kingyo.kodo
アクセス: 京王井の頭線久我山駅南口からすぐ



センス抜群! 古民家カフェで朝食を



オーナーは北京出身、久我山在住約10年の趙^{ちよう}ペイニさん。「地元にくっくりリラックスできる空間を」とどこか昭和レトロを感じさせる古民家カフェにDIY。小上がりスペースには本棚も。ヴィンテージのソファに座って、読書やスイーツも楽しめる。

浜田山

Lune カフェ・ダイニング



ルネ カフェ・ダイニング

カフェやレストランで修業を積み、2022年末に独立した田口真衣さん。おさまランチからスイーツ、お酒に合う小皿料理と幅広くメニューをそろえるのは「地元の方の使い勝手のいい場所になりたい」という思いから。キッシュは毎回食材が替わり、いつ訪れても飽きさせない!

愛される「地元密着型」カフェを目指して



ランチの定番キッシュプレート1000円。+200円でドリンクも

DATA

住所: 杉並区浜田山3-23-6
営業時間: 11:30~21:00LO
日曜・祝日11:30~17:00LO
定休日: 火曜
電話番号: 03-6379-9493
アクセス: 京王井の頭線浜田山駅から徒歩3分



オープンキッチンのある、明るいカフェダイニング

街を 知るなら

飲み屋へ GO!!!

杉並にはついつい通いたくなってしまう、ユニークな飲み屋さんもたくさん……。今回は個性的な店主が迎えてくれるお店5選を紹介!

美容師とバーテンダー、2つの顔を持つ店主



久我山

BAR SOU

[バーソウ]

左/木のぬくもりと清潔感を感じる店内。圧巻のボトル数。下/エンプレス(ジントニック) 880円。トニックを注ぐと色が変化!



「多様なジンを楽しんで」と村上さん

店主・村上淳一さんの本業は美容師。日中は2階で美容室を、夜は1階でバーを営む。お酒は洋酒を中心に約120種。特にクラフトジンが豊富で、常時60~70種がそろ。訪れるのは40代以上の男女が多いとのこと。静かに大人時間を楽しみたい人にオススメだ。

DATA

住所: 杉並区久我山4-1-3
営業時間: 19:00~24:00
定休日: 日~水曜
電話番号: 03-5344-9199 (ヘアサロンA01)
アクセス: 京王井の頭線久我山駅北口から徒歩1分



西永福出身の店主が名店の味を継承

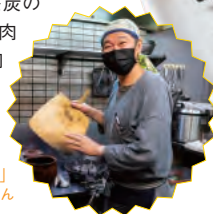
西永福

波田野 西永福店

[はたの にしえいふくてん]

西永福で生まれ育った波田野宣広さんが店主を務める。父が営んでいた渋谷の名店の味を引き継いでおり、備長炭の煙をまとった焼き鳥は、どれも肉汁まで香ばしくジューシー。鶏肉は国産にこだわり、中でも徳島のブランド鶏・阿波尾鶏を使った各種部位が人気だ。

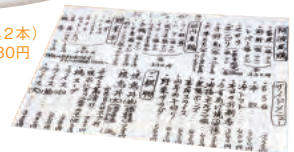
「地元の役に立てたらうれしい」と話す波田野さん



阿波尾鶏の大串もも (奥2本) 880円、つくね (手前) 330円

DATA

住所: 杉並区永福3-34-9
営業時間: 17:00~21:45フードLO・22:00ドリンクLO (日曜・祝日は~21:00LO)
定休日: 火曜
電話番号: 03-5300-8110
アクセス: 京王井の頭線西永福駅南口から徒歩1分



駄菓子屋的な遊び心あふれる肉バル

上井草

肉酒場PANDAYA パンダ屋

【にくさかば パンダや】



左／客の8割が注文する
という牛ハラミ焼き1078
円。下／季節に合わせた日
本酒を常時10種以上用意



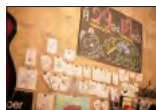
カメラを向けられる
とついポーズをとっ
てしまう石川さん!



上井草駅前の肉バル。店名の「PANDAYA」は、店主の石川洋介さんが子どもの頃に通っていた駄菓子屋の名前。それゆえ店内には食事券が当たるガチャや、成功すると割引が受けられるけん玉など、遊び心あふれる仕掛けが満載！おいしい&楽しい時間を過ごして。

DATA

住所：杉並区上井草3-31-18
営業時間：17:00～24:00
定休日：不定休
電話番号：03-5382-1335
アクセス：西武新宿線上井草駅南口から徒歩すぐ



家庭の味が楽しめる飲み屋

井荻

立ち呑みや わく

【たちのみや わく】

地元で人気のたこ焼き店の閉店に伴い、常連だったみささんが前店長から託され、2020年にオープンさせた。料理は店主の気まぐれおつまみやリクエストに応じて店にある食材で作る家庭料理。人気のおでんは青唐辛子を使った自家製辛みそとだし粉で調整しながらいただく。



おでんは1品150円。3品で400円に。カップ酒は550円

「気軽に立ち寄ってください」と笑顔のみささん



DATA

住所：杉並区上井草1-24-18
営業時間：18:00～22:30
定休日：水・日曜と第3月曜
電話番号：070-6988-5008
アクセス：西武新宿線井荻駅南口から徒歩1分



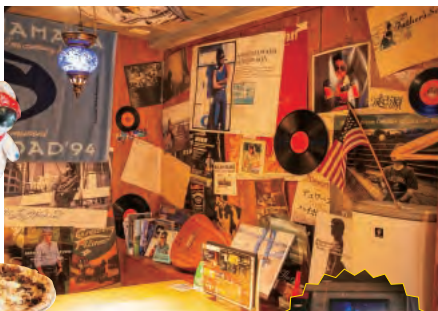
店主に会いに、ふらりと立ち寄る客多数!

井荻

ダイニングバー T&N

【ダイニングバー テン】

関西出身で阪神タイガースと浜田省吾をこよなく愛する野元達章さんが経営するバー。メニューはパスタやピザなどイタリアンがメインだが、野元さんの気さくな人柄もあり、近隣に住む会社員が一人で訪れ、1杯だけ飲んで帰ることも。チャージ無料という計らいもうれしい。



右上／毎月最終土曜はハマショーDAY。サングラス+パンダナ着用で30%オフ!
左上／岩のりとキノコと玉ねぎのクリームピッツア1200円、生ビール600円

野元さんの明るいキャラにハマリ通う人も

DATA

住所：杉並区下井草5-18-8
営業時間：18:00～27:00
定休日：火・水曜
電話番号：03-6913-8876
アクセス：西武新宿線井荻駅南口から徒歩1分



爽やかな風を感じて

区内縦断サイクリング

広範囲に杉並を楽しむためのサイクリングコースをご提案!
気になる立ち寄りスポットや美味しい立ち寄りグルメも充実!

永福町の洋食屋「グリルマリノ」でオムライスを堪能。いっぱいになったお腹を落ち着かせるために、大宮八幡宮の駐輪場に自転車を置いて緑深い境内を散策する。もっと杉並の自然を肌で感じたい!と善福寺川沿いに整備された遊歩道を、涼やかな風を感じながら抜けていく。

休憩をしようと目に入ったのは商店街に佇む「荻窪 邪宗門」。静かに流れる時間で心が癒やされた後は、身体も……。開放的な「井草湯」でリフレッシュ! サイクリングの締めは「キャトルヴァンヴァン」へ。ワインとつまみで更け行く夜を味わおう。

② グリルマリノ

永福町

1967年創業、昔ながらの老舗洋食店。卵100%で作るオムライスは定番のケチャップライスのほか、ガバオライス&パクチー、台湾ルーローなどのアレンジメニューも!



住所: 杉並区和泉3-30-6
営業時間: 11:30~14:30LO・17:30~21:00LO
定休日: 木曜
電話番号: 03-3322-3339
アクセス: 京王井の頭線永福町駅北口から徒歩5分

START

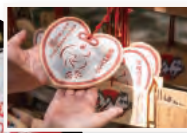
1 永福町駅

駅前のサイクルポートで自転車を借りて、いざ出発!



③ 大宮八幡宮

西永福



960年の歴史を誇る古社。武蔵国三大宮の一つと称され、自然豊かな1万5000坪の広大な敷地に鎮座する。東京の重心に位置したことから“東京のへそ”と呼ばれている。



住所: 杉並区大宮2-3-1
開門時間: 6:00~17:00
電話番号: 03-3311-0105 (10:00~17:00)
アクセス: 京王井の頭線西永福駅北口から徒歩7分



区内のサイクルポートはこちらから

杉並区では、積極的にシェアサイクル事業を実施中! 好きな場所で借りて、好きな場所で返せる電動アシスト自転車は24時間利用可能。その時々状況に合わせてシェアサイクルサービスをぜひ活用してみてください。



4

善福寺川緑地

西永福

:

浜田山

善福寺池を源流とする善福寺川沿いに広がる緑地。
隣接する和田堀公園とともに整備された遊歩道には、
サイクリングや散歩を楽しむ多くの人たちが行き交う。

住所: 杉並区成田東2・3・4丁目、成田西1・3・4丁目
電話番号: 03-3313-4247(善福寺川緑地サービスセンター)
アクセス: 京王井の頭線浜田山駅・西永福駅北口から徒歩15分



5

荻窪

荻窪 邪宗門

アーケード商店街にひっそりと佇む珈琲専門店。
急階段を上り、2階の客席へ辿り着くと、
1955年の創業以来、70年近くゆっくりと時
を刻んできた独特な世界観が広がっている。

住所: 杉並区上荻1-6-11
営業時間: 15:00頃～22:00頃
定休日: 月曜
電話番号: 03-3398-6206
アクセス: JR中央線荻窪駅北口から徒歩2分



6

井荻

井荻湯



約70年続く銭湯がモダンなスタイルに一新!
ナチュラルな女湯、スタイリッシュな男湯。
どちらも天井高で開放感があり、気持ちがいい。
キッズスペースが設置されているのも◎。

住所: 杉並区下井草5-3-15
営業時間: 14:30～22:00最終入店
定休日: 月曜
電話番号: 03-6913-7226 (午後以降)
アクセス: 西武新宿線井荻駅南口から徒歩6分

GOAL
8

井荻

キャトルヴァンヴァン

常時30種ほどをそろえ、おひとりさまでも気軽に
楽しめるワインバー。パテや燻製などの自家製つ
まみから種類豊富なバस्ताまで、メニューも多彩。
BGM は80～90年代が中心。

住所: 杉並区井草3-3-6
営業時間: 18:00～24:00L
定休日: 日曜
電話番号: 03-6913-8162
アクセス: 西武新宿線井荻駅北口から徒歩1分



7 返却

井荻駅前のサイクルポートで
自転車を返却。サイクリング
の締めめにサク飲みへ!



高井戸

Alocasia

アロカシア

現代作家による器を中心としたギャラリー。固定概念をなくし、カテゴリー化することなく自由な見せ方や使い方を提案する。



個性あふれる器やオブジェが並ぶ



順次、個展も開催される
※石黒剛一郎さんの作品展(取材時)



店主の加藤典子さん

住所: 杉並区高井戸東2-29-15
営業時間: 11:00~18:00、土・日曜11:00~17:00
定休日: 木・金曜(不定休あり)
電話番号: 非公開 Instagram: @gallery_alocasia
アクセス: 京王井の頭線高井戸駅から徒歩2分

永福町

gathering shop KONKO

ギャザリング ショップ コンコ



2023年4月にオープンしたばかり。大胆なカラーリングの歯ブラシやフニャフニャの地球儀など、ちょっとクセのあるアイテムが印象的。

生活雑貨を中心としたラインナップ



密毛で機能性が高いスuis製歯ブラシ1210円



店主の矢野望さん

住所: 杉並区和泉3-15-6
営業時間: 13:00~18:00
定休日: 水・土曜・祝日(不定休あり、SNSにて告知)
電話番号: 03-3323-0122
アクセス: 京王井の頭線永福町駅北口から徒歩3分

個性が光る小物を求めて!

店主が選りすぐったアイテムが並ぶ雑貨店を紹介。
お店巡りで出会えた素敵なアイテムは、きっと宝物になるはず。

下井草

PHYSICAL STORE - ORGANIC MUSIC + PLANET BABY -

フィジカルストア
オーガニック ミュージック + プラネット ベビー



「ORGANIC MUSIC」はレコード、「PLANET BABY」は雑貨を販売。音楽でつながった人たちが作るモノを直接届けたいと実店舗を構えた。



「人と会うことを大切にしています」という

店主の清水啓達さん・加奈子さん

住所: 杉並区下井草4-32-17
営業時間: 15:00~21:00
定休日: 水・木曜
電話番号: 050-1428-8756
アクセス: 西武新宿線下井草駅南口から徒歩4分

上井草

井草ワニ園

いぐさわにえん



沿線に住む女性や親子連れが来ることが多いという、古本屋兼グラノーラ専門店。客が面白ってくれることをモットーに営業中。



「穏やかな空気が流れる上井草が好き」と話す

店主の小林功さん

住所: 杉並区上井草2-38-10
営業時間: 11:00~19:00(土・日曜・祝日は~17:00)
定休日: なし
電話番号: 080-3736-5165
アクセス: 西武新宿線上井草駅南口から徒歩3分

Interview

「この街の“魅力”とは？」

駅を降り立つと、その街ならではの雰囲気漂う。西武新宿線の上井草、京王井の頭線の浜田山の2つの街の魅力にクローズアップ。



活気ある商店街が人々の心を掴む

浜田山青果店街商店街振興組合
代表理事 安藤正之
1957年、東京生まれ。1952年から続く青果店・フレッシュフーズ益田屋株式会社代表取締役。学生時代、大学に通いながら2代目として家業を継ぐ。価格競争に巻き込まれないよう専門店としての品質と品揃えで71年続く看板を守っている。

老舗青果店を家業で営む安藤さん。生まれも育ちも浜田山

低層の建物で整えられ、道と空が広く感じ、歩きやすい浜田山。京王井の頭線浜田山駅を出ると周辺には7つの商店街が伸び、奥には閑静な住宅街と緑豊かな公園が広がる。駅周辺の商店街は昔ながらの個人商店と新しい店が混ざりあって活気が満ち、歩くだけで心が躍る。

「浜田山は渋谷にも吉祥寺にも近く、ローカル線といえども利便性が高い」と、浜田山青果店街商店街で創業71年の青果店を営む安藤正之さん。この街に一度住むとほかへは行かずに定住する人が多いという。確かに商店街には子供からお年寄りまで幅広い年齢層が見られる。「理由の一つは元気な商店街かな」。



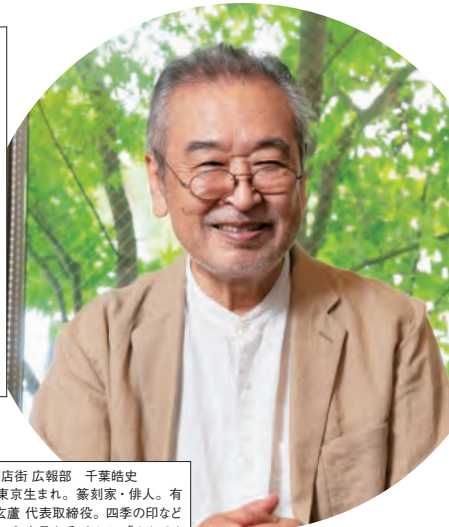
産直の有機減農野菜や果物が並ぶ

道が碁盤の目に整備され、見通しのよいゆるやかな坂道が多い上井草。この街を歩いていると店や住宅の前にほどよく葉の茂った細幹の樹木が目につく。この樹木は、「まちづくり上井草」代表の千葉皓史さんが地域に呼びかけ殖やしてきたものだ。千葉さんは自社アトリエと道路の間に、一つの根株から複数の細い幹が立ち上がる株立ちの雑木を植えた。そこに生まれた景観が2006年「杉並まちデザイン賞」を受賞。宅地化が進んだ現在の街並みに、薪の産地だった上井草という地域の歴史を取り入れたまちづくりを提唱・推進している。



しなやかで細い幹が伸びる株立ち

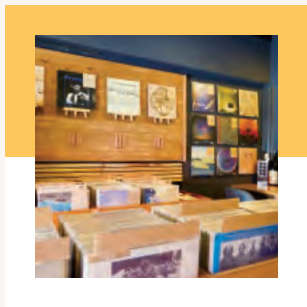
緑のあるまちづくりを推進中！



上井草商店街 広報部 千葉皓史
1947年東京生まれ。篆刻家・俳人。有限会社 玄菟 代表取締役。四季の印などオリジナル和文具を手がける。「まちづくり上井草」を立ち上げ、自発的な緑化のネットワークを通じた景観づくりを目指す「かみいぐさ雑木みちproject」を推進。

「軽やかな枝葉はほどよい目隠しになり、プライバシーも保てますよ」と千葉さん

株立ちは、空間にリズムと奥行きをもたらす。「美しい、そして懐かしいと感じてもらえるような景色を生まれてきていると思います」と長年にわたって作り上げてきたこの街の魅力を千葉さんは語る。忙しい日々の中で、ひと息つきたいときにこそ、この街の、緑に癒やされたい。





京王線・井の頭線に乗れば乗るほどポイントが貯まる！
あなたのお出かけでポイントを貯めませんか？

 京王
トレイン
ポイント



西武線に何度も乗るとポイントが貯まる！
詳細はWebサイトをご参照ください。

 乗車ポイントサービス
リピートプラス



なみすけが街の魅力を発信！
杉並区のこともっと知るならこちら

 なみすけInstagram
杉並区の魅力を発信中～



2023年11月発行

発行／杉並区 企画・編集／岡本史也、清水菜月（株式会社交通新聞社） 制作／堀内章加（株式会社 都恋堂） イラスト／原田ひかる、福井希実（女子美術大学デザインルーム） 取材・文／味原みずほ、おぜきめぐみ、小貫正貴（エンターバンク）、篠原美保 撮影／新谷敏司、田中秀典、田淵日香里 デザイン／nao（PSYCHO-CANDY） 協力／京王電鉄株式会社、西武鉄道株式会社

※掲載の内容は2023年11月現在のもので、営業時間や定休日など変更の可能性もございますので、詳細は事前にご確認のうえ、お出かけください。