

繁體中文版



トキワ荘 マンガミュージアム

豊島區立

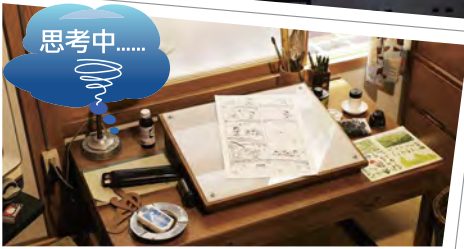
常盤莊

TOSHIMA CITY
TOKIWASO
MANGA MUSEUM

漫畫博物館



漫畫家的
聖地♡



思考中.....



漫畫裡的
食物!



好感動!



咚咚咚



燈光好美啊!

歡迎來到 常盤莊

充滿「秘密」與「堅持」

常盤莊是棟傳奇公寓，手塚治虫等多位漫畫大師都在此度過青春歲月。如今，這座漫畫聖地在此重現。



バンバン

A

玄關為對開式木門



ギシギシ

B

聽到樓梯的聲音了嗎？



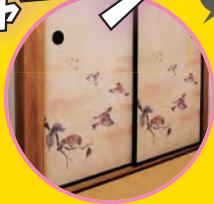
キラキラ

C

窗戶內外皆是驚喜！

ジャーン

D



拉門圖案也是特別繪製的

快來探索

ドキドキ!!

讓您一秒沉浸在常盤莊的氛圍！

漫畫博物館!

的傳奇之地



スゴッ!! E



天花板也別錯過!

F ドン!!

招牌有兩種字體喔!



エー!! G



昭和時期的「松葉」拉麵碗公

わくわく

常盤莊的

魅力吧!

有淵源的漫畫家

赤塚不二夫、石森章太郎、鈴木伸一、園山俊二、角田次朗、手塚治虫、寺田博雄、永田竹丸、長谷邦夫、藤子・F・不二雄、藤子不二雄[Ⓐ]、丸山昭(漫畫編輯)、水野英子、森安直哉、山內讓二、橫田德男、橫山孝雄。(名字按日語發音排列)



重現

7 招牌



8 廁所



9 公共廚房



10 二樓格局、走廊



11 鞋櫃

12 電話亭



常盤莊漫畫博物館是什麼地方？

常盤莊的前身竣工於1952年12月6日，位在豐島區椎名町5丁目2253番地，後雖於1982年12月拆除，但有幸得到諸多善心人士幫助，得以用漫畫博物館的形式重現。常盤莊廣受動漫愛好者支持，同時作為動漫文化傳播的發源地，舉辦各種企劃展與活動，將動漫文化與精神傳承給下一代。

重現

外觀與裝潢都忠實地重現了常盤莊當時的樣貌，漫畫家們就是在此互相切磋琢磨。您可在這一窺昭和20~30年代(1945~1964)，漫畫家們的日常生活。



① 18號房 山內讓二

※重現了石森章太郎的
漫畫助手用工作室。

② 19號房 水野英子

水野英子入住常盤莊時，
只帶了一個柳藤編織的行李箱。




③ 20號房 鈴木伸一 森安直哉 橫田德男

※將輪流布置為鈴木與
森安、橫田的房間。



2F

真實體驗木造公

請勿於館內拍攝影片，標有  處請勿拍照。

鈴木伸一
森安直哉
橫田德男
20號房

水野英子
19號房

23號房

室外樓梯

拉麵外送有
時會從這邊送
進來



18號房
山內讓二

17號房
石森章太郎

16號房
赤塚不二夫

介紹漫畫工具及
專業的繪畫技巧

4 新發現!

原本的23號房
常盤莊經過多次改建，
這間房間是某次加蓋的
成果。



5 陽台

只有二樓的一間
房間有陽台，這裡
住的不是漫畫家，
而是一般家庭。



1F

從不同角度欣賞漫畫

漫畫廳 & 企劃展廳

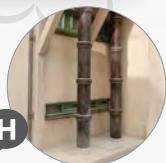
■漫畫廳：展示常盤莊相關漫畫家及編輯的漫畫與書籍。 ■企劃展廳：展示

寓——常盤莊!

施加老舊處理，
讓外牆及窗戶的
顏色猶如當年。

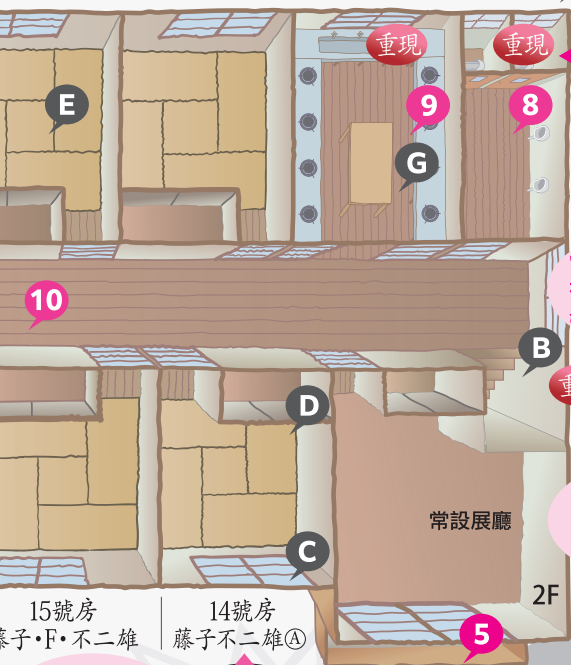
寺田博雄
22號房

廁所、
公共廚房
現無法使用。



H

這些土管會
...連到哪裡呢?



當時的階梯並沒
有扶手。經過時會
發出啞軋聲喔!

重現

介紹
常盤莊所在地
椎名町的歷史

15號房
藤子・F・不二雄

14號房
藤子不二雄(A)

介紹
常盤莊歷史和
漫畫家生活

手塚治虫

※手塚治虫搬走後，
藤子・F・不二雄、
藤子不二雄(A)入住

6 配電箱
(整棟公寓)



F
1F
館外

7

12

廳

售有企劃展的
相關原創商品!

舉辦與動漫相關的展覽及活動。

參觀資訊

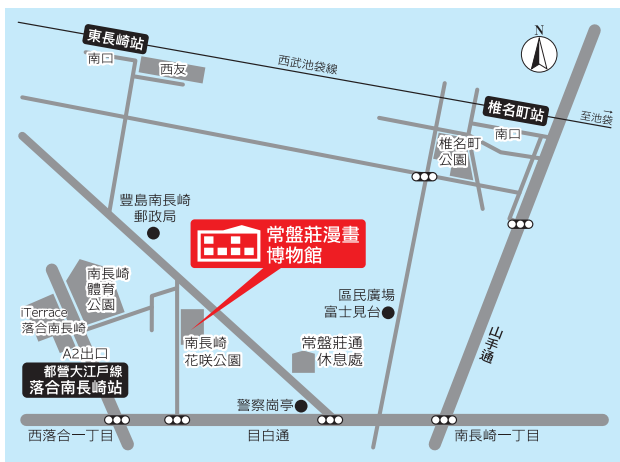
- 開館時間 上午10:00~下午6:00 (入館截止時間為下午5:30)
- 休館日 星期一(逢節假日時改為下一個工作日)、
年末年初、換展期間
- 入館費用 特別企劃展期間採全館收費(詳細內容請見官方網站)
- 參觀須知
 - 入館請先脫鞋。另外,館內不開放赤足進入,請穿著襪子入場。
 - 請勿攜帶食物、飲料及鮮花入內。
 - 在館內書寫筆記時,僅可使用鉛筆。
 - 在館內及博物館佔地內,未經許可不得有廣告、分發、展示、販售等行為。
 - 其他注意事項請見官方網站「參觀資訊」
- 停車場、腳踏車停車場
 - 如需使用身障人士停車場(2個車位),請事前聯絡本館。
 - 本館未設有一般停車場,請搭乘大眾交通工具。

交通指南

交通方便快捷! 距池袋站僅一站;
從新宿站轉乘大江戶線僅六站(約15分鐘)

從都營大江戶線·落合南長崎站步行5分鐘

從西武池袋線·東長崎站步行10分鐘; 從椎名町站步行15分鐘



豐島區立 常盤莊漫畫博物館

東京都豐島區南長崎3-9-22 南長崎花咲公園內

TEL : 03-6912-7706

FAX : 03-6912-7749

官方網站 :

<https://tokiwasomm.jp/tw/>



豊島区は持続可能な開発目標 (SDGs) を支援しています。
As of Jun. 2022