



トキワ荘 マンガミュージアム

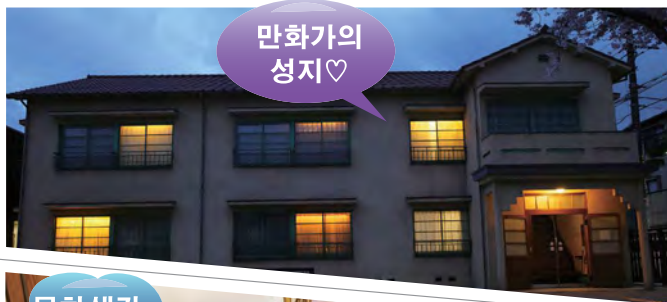
도시마구립

한국어판

도키와소

TOSHIMA CITY
TOKIWASO
MANGA MUSEUM

만화 뮤지엄



만화가의
성지♡



목하생각
중...



만화 속
음식!



대박
!!



콩콩 콩콩



야간조명
너무 멋져요!

トキワ荘

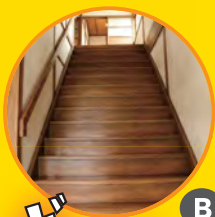
어서 오세요, '비밀' 과 '볼'

도키와소는 데즈카 오사무를 비롯한 만화의 거장들이 모여
청춘의 나날을 보낸 전설의 아파트입니다. 그 아파트가
만화의 성지로 다시 태어났습니다.



ドキドキ!!

A
현관은
양쪽으로 열
리는 목제문



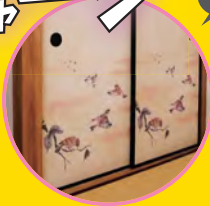
ギンギン

B
계단 삐걱거리는
소리 들었니?



キラキラ

C
창문 안팎
으로 비밀
이 있대!



맹장지문에도 작가의 그림이!

ジャーン

D

도키와소의

도키와소 만화 뮤지엄에 !!

거리'가 가득.



スゴッ!! E



천장도 빼놓지
말고 보자!

F ドン!!

간판 글씨체
는 2종류!



スー!! G



당시 먹다가
남긴 '마쓰바'
라면 그릇

わくわく

매력을 소개!!

도키와소 만화 뮤지엄이란?

예전의 도키와소는 1952년 12월 6일 도시마구 시나마치 5-2253번지에 건설되어 1982년 12월에 해체되었습니다. 그러나 많은 분들의 도움으로 재현되어 만화 뮤지엄으로 다시 태어났습니다. 만화·애니메이션을 사랑하는 분들의 협조를 받으며, 만화와 애니메이션 문화를 차세대에 계승하고 전파하는 거점으로서 기획 전시 등에 힘쓰고 있습니다.

재현

외관·내장은 만화가들이 철차탁마하던 당시의 도키와소를 꼼꼼하게 재현. 1950~60년대 만화가들의 생활을 들여다볼 수 있습니다.



① 18호실 야마우치 조지

※이시노모리 쇼타로가 어시스턴트용으로 쓰고 있던 작업방을 재현.

② 19호실 미즈노 히데코

옷 가방 하나 달랑 들고 도키와소에 입주했습니다.



③ 20호실 스즈키 신이치 모리야스 나오야 요코타 도쿠오

※스즈키, 모리야스의 방과 요코타의 방을 시기에 따라 교체합니다.



연고가 있는 만화가들

아카쓰카 후지오, 이시노모리 쇼타로, 스즈키 신이치, 소노야마 슌지, 쓰노다 지로, 데즈카 오사무, 데라다 히로오, 나가타 다케마루, 나가타니 구니오, 후지코·F·후지오, 후지코 후지오[Ⓐ], 마루야마 아키라(편집자), 미즈노 히데코, 모리야스 나오야, 야마우치 조지, 요코타 도쿠오, 요코야마 다카오. (경칭 생략, 일본어 히라가나순)



재현

7 간판



8 화장실



9 공동 취사장



10 2층 방 배치, 복도



11 신발장

12 전화박스



2F

목조 아파트 도키오

건물 내 동영상 촬영 및  마크가 있는 장소에서는 사진 촬영을 금합니다.

스즈키 신이치
모리야스 나오야
요코타 도쿠오
20호실

미즈노 히데코
19호실

23호실

외부 계단

라면을 여기로
배달해 주기도 했다



18호실
야마우치 조지

17호실
이시노모리 쇼타로

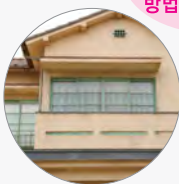
16호실
아카쓰카 후지오

후

만화 도구 및
프로 만화가의 작화
방법을 소개

4 신발견!

당시는 23호실
건물은 여러 차례 보수
공사를 했는데, 증축
시에 이 방이 생겼습니다.



5 베란다

2층의 이 방에만
있었으며, 만화가가
아닌 일반 가족이
살았습니다.



1F

다양한 각도에서 만화를 즐길 수 있는 만화 라운지 & 기획전

■ 만화 라운지... 도키와소와 관계가 있는 만화 및 서적을 전시하고 있다.

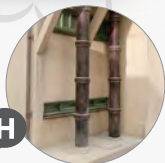
아소를 리얼 체감!!

금지하고 있습니다.

에이징 처리로
외벽이나 창문의
색은 당시 그대로

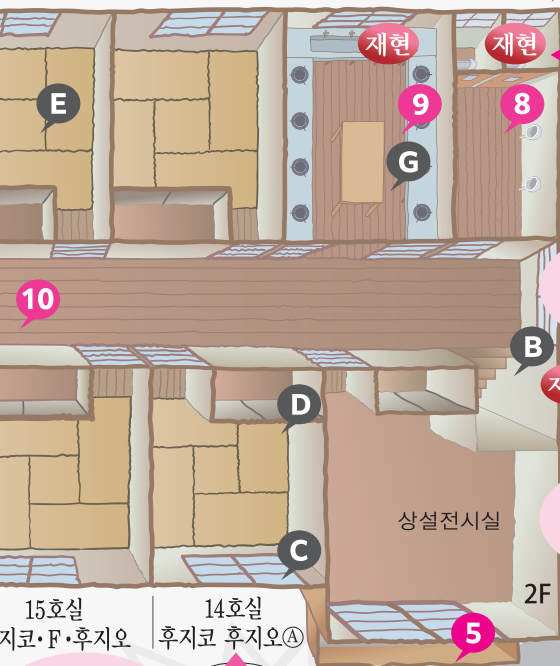
데라다 히로오
22호실

화장실, 공동 취
사장은 지금은 사
용할 수 없습니다.



H

이 토관은 어디로
... 연결되어 있을까?



계단의 난간은
당시 없었다.
삐걱삐걱 소리나!

재현

도키와소가
있었던 시나마치의
역사를 소개

15호실
지코·F·후지오

14호실
후지코 후지오[Ⓐ]

도키와소의
역사와 만화가의
생활을 소개

데즈카 오사무

※데즈카 오사무가
이사한 후, 후지코·F·후지오,
후지코 후지오[Ⓐ]가 입주

6 배전반

F

1F
건물 밖

6

11

7

12

전시실

습니다. ■기획전시실... 만화·애니메이션과 관련된 전시 및 이벤트를 개최하고 있습니다.

기획전 관련
오리지널 상품을
구입할 수 있습니다!!

이용 안내

- 개관 시간 오전 10시~오후 6시 (입장은 오후 5시 30분까지)
- 휴관일 월요일(공휴일인 경우는 다음 평일), 연말연시, 전시 교체 기간 등
- 입장료 특별기획전 기간에는 전관 유료
(자세한 내용은 홈페이지를 참조하십시오)
- 입장 시 주의사항
 - 신발을 벗고 입장하는 시설입니다. 맨발로는 입장할 수 없으니 양말의착용, 준비를 부탁드립니다.
 - 음식, 생화류의 반입은 불가합니다.
 - 관내에서의 필기구 사용은 연필만 가능합니다.
 - 관내 및 부지 내에서 허가 없이 광고 게시, 배포, 전시, 판매하는 행위를 금지합니다.
 - 기타 홈페이지의 '이용 안내'를 참조하시기 바랍니다.
- 주차장·주류장
 - 장애인용 주차장(2대분)을 이용하실 경우는 사전에 연락 바랍니다.
 - 일반용 주차장이 없으므로 대중교통을 이용하시기 바랍니다.

교통 안내

편리한 교통편! 이케부쿠로역에서 1정거장.
신주쿠역에서 오에도선으로 6정거장(약 15분)

도에이 오에도선 오치아이 미나미나가사키역에서 도보 5분
세이부 이케부쿠로선 히가시나가사키역에서 도보 10분, 시나마치역에서 도보 15분



도시마구립 도키와소 만화 뮤지엄

도쿄도 도시마구 미나미나가사키 3-9-22 미나미나가사키 하나사키 공원 내

TEL 03-6912-7706

FAX 03-6912-7749

공식 홈페이지

<https://tokiwasomm.jp/ko/>

