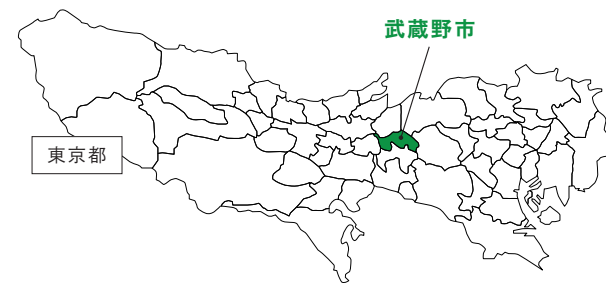


日本語

吉祥寺
三鷹北口
武蔵境

武蔵野市 観光ガイド

vol.04



【位置】
東経139度34分10秒
北緯35度42分53秒
の地点(市役所)に位置する

ようこそ武蔵野市へ!

はるか昔から、井の頭池周辺は清らかな水があふれる湧水の地でした。

旧石器時代から縄文時代にかけて、多くの人々が、豊かな実りや獲物を求めてこの地に集まっていたことが、遺跡からわかっています。

街の基礎が築かれたのは江戸時代前期。もともとは今の東京・水道橋付近に諏訪山吉祥寺というお寺がありました。このお寺を中心に形成されていた集落や門前町が、明暦の大火(1657年)で焼け、その人たちがこの地に移住しました。これが吉祥寺の地名の由来です。

新しく移り住んだ人々は、武蔵野の台地を切り拓き、4村が形成されました。明治時代になって鉄道が開通し、少しずつ街は大きくなっていきます。

大正時代には、日本初の郊外型公園として井の頭恩賜公園が開園し、遠足地として大いに賑わいました。また、この時代、関東大震災をきっかけに東京市内からの移住者が増え、近代都市化が急速に進展しました。

昭和に入り、当時の日本を代表する航空機のエンジンメーカー・中島飛行機武蔵製作所の東洋一と言われるエンジン工場が設置され、戦争中にはたびたび空襲の被害を受けました。しかし、戦後の混乱期をたくましく生き抜いた人々によって、街は活気を取り戻します。

そして今、首都圏を代表する魅力的な都市として多くの人々が暮らし、個性的な店舗が軒を連ね、様々な文学作品やアート、アニメなどの舞台にもなっています。ずっと昔から人々が集う魅力を持ち、多くの笑顔を生み出してきた地、それがこの武蔵野市なのです。

このガイドを片手にぜひ街めぐりをお楽しみください。

- ### エリアマップ凡例
- ① インフォメーション
 - ② まち案内所
 - 🏠 交番 📮 郵便局
 - 🏪 外貨両替 🚿 公衆浴場
 - 🏯 神社 🗼 寺
 - P 駐車場(150台以上)
 - 🚗 駐車場(400台以上)
 - 🔒 コインロッカー

QRコードを読み込むと『武蔵野市エリアマップ』に掲載されている3エリアの詳細マップを閲覧できます!
※閲覧はスマートフォン・PCのみ可能



吉祥寺エリア



三鷹北口エリア



武蔵境エリア

- ### おすすめコース (P.36参照)
- ① 武蔵野吉祥七福神めぐり開運コース
 - ② 水と緑の散歩コース
 - ③ 井の頭公園と吉祥寺散歩コース





目次

人々が集い笑顔生まれる地——武蔵野市	4
特集 個性溢れる3エリア	
吉祥寺エリア	6
三鷹北口エリア	8
武蔵境エリア	10
武蔵野市を楽しもう!	
1. ゆかりの人々を訪ねる～小説・作曲・評論～	12
2. マンガ・アニメの聖地を巡る	14
3. 音楽に酔いしれる	16
4. 芸能・文化に触れる	18
5. マルシェを楽しむ	20
6. カフェでひと休み	22
7. おみやげを買う	24
8. 産直販売を利用する～野菜・果物～	28
9. イベントに出かける	30
10. 1日遊ぶ (タイプ別に楽しもう!! ONE-DAY TRIP)	
.....	32
便利情報	
バス案内	34
おすすめコース	36
サービス案内 レンタカー、レンタサイクル、	
コインロッカー、両替、ペーパーカーの貸出、Free Wi-Fi	
.....	37

人々が集い 笑顔が生まれる地 —— 武蔵野市

日本の、いや、どの国でも、多くの人々が訪れる街は、誰もが「〇〇の街」と思い浮かべるわかりやすい特徴を持っています。歴史や文学、音楽、アート、アニメ、自然の景勝、おいしい料理やお菓子、個性的なお店、スポーツや、数々の映画の舞台など……。その点、この街は多様性にあふれ、様々な魅力が詰まっていて、その特徴はとてもひと言では言い尽くせません。先史時代から人々が暮らした豊かな水と緑、首都圏有数の繁華街。終戦後

の面影を遺す横丁と、建築の最先端を走る図書館や劇場。個性際立つ小さなショップと、誰もが知っている大型店。地元農家の直売所と、世界中の食材が集まる食品店。親子連れで賑わう緑地と、ジャズバーなどの大人のナイトスポット。年配者がくつろぐ喫茶店と、学生たちが集うカフェ。文豪が愛した風景と、マンガ・アニメの舞台。グローバルに展開する企業と、地域密着のコミュニティビジネス。見る角度によってその姿が異なる街、強いて言

えば「多面体の街」、それがこの武蔵野市です。この魅力、訪れてみないとなかなかわかりません。武蔵野市の一角をなす吉祥寺が、つねに「住みたい街」の上位にあるように、一度訪れたら住みたくなってしまうくらいの魅力が、この街にはあるのです。いったいどのような多面体なのか？ あなたにとっての武蔵野市のカタチを、見つけてみませんか。

※掲載している情報は2022年8月現在のもの(価格は税込)。定休日は夏期休暇や年末年始を除いたものです。また、営業時間や定休日に変更になる場合もあります。※現在、各施設・店舗・イベントでは様々な感染症対策を講じています。ご利用の際は各施設・店舗・運営の指示にしたがってください。

KICHIJOJI

吉祥寺エリア

新宿・渋谷までおよそ15分。けれど都心に出なくても、ファッションだってグルメだってカルチャーだって、何でもここで揃ってしまう。しかも大きな公園まで！それが吉祥寺という街なんです。



都立井の頭恩賜公園



元町通り



吉祥寺駅北口



井の頭自然文化園 彫刻園 長崎の「平和祈念像」の原型



「吉祥寺音楽祭」の様子



北口駅前の「ゾウのはな子」像

エリアのあらまし

ファッション、グルメ、文化、自然と、多様な要素が溶け込む魅力的な街。駅から半径約300メートル以内に、飲食店やショッピングビル、おしゃれな雑貨店まで揃う便利性と、豊かな自然を有する居心地の良さが、長年「住みたい街」上位をしめている要因のひとつ。また、独特の雰囲気・文化がアニメや音楽など様々なジャンルのクリエイターに刺激を与えるなど、サブカルチャーの発祥かつ先進の地でもある。

歴史

商業・住宅地としての歴史は江戸～明治に端を発する。まずは江戸の大火事。焼け出された吉祥寺門前町（現在の東京・水道橋周辺）の住人がこの地域を通る五日市街道沿いに移住し、「吉祥寺」の名を村名とした。その後は1899（明治32）年開業の吉祥寺駅が、街の発展に貢献。また1923（大正12）年の関東大震災で東京市内からの移住者が増え、市街地化が進む。戦後は駅周辺に闇市が生まれ、現在の街へと発展した。

おすすめスポット



↑「サンロード商店街」入口。
←「ダイヤ街」(左)と「中道通り」(右)。

街歩きが楽しめる商店街

吉祥寺は商店街と大型店舗との共存による回遊性が魅力の街。駅北口から広がる全長約300メートルの商店街「サンロード」をはじめ、人気の惣菜店などがある「ダイヤ街」、路地裏の雰囲気が楽しい「ハーモニカ横丁」や、街路樹が並ぶ「平和通り」、個性的な店が並ぶ「中道通り」など、雰囲気の異なる商店街が多数共存している。大型商業施設から個人店まで大小様々なお店が、地域住民の生活を支えている一方で、遠方からも大勢の人々が訪れ賑わっている。

約100年前、日本初の郊外型公園として開園 都立井の頭恩賜公園

住宅や繁華街に囲まれた、都会のオアシス。親子やカップルを乗せたスワンボートが、井の頭池を悠々と行く姿もおなじみの光景だ。園内には幅広い世代に楽しめる施設が集まっている。

MAP D-3 ③武蔵野市御殿山1-18-31 ④0422-47-6900 ⑤無休 [アクセス] 吉祥寺駅公園口徒歩5分



多くの木々に囲まれた癒しのスポット！

桜と紅葉の名所としても人気。

井の頭恩賜公園の一角にある動物園！

井の頭自然文化園 2022年は開園80周年！

約3万5千坪の敷地は動物園と水生動物園に分かれ、動物約170種4000点を飼育している。園内には、資料館、彫刻園、水生動物園、日本庭園などがある。「リスの小径」では、飼育ケージの中に入ってニホンリスを間近に見られるのが魅力。

MAP D-3 ③武蔵野市御殿山1-17-6 ④0422-46-1100 ⑤9:30～17:00（動物園と水生動物園に分かれている。16時以降は動物園から水生動物園への入園、水生動物園から動物園への入園ができない） ⑥月※開園時間の変更、および月曜日を開園することもある。詳細はHPのカレンダー参照



森でくらすリスの自然に近い行動を観察できる。

宿泊施設



吉祥寺エクセルホテル東急

MAP D-2 ③武蔵野市吉祥寺本町2-4-14 [アクセス] 吉祥寺駅北口徒歩5分
<https://www.tokyuhotels.co.jp>
※10月28日開業予定



駅徒歩2分の好立地 吉祥寺東急REIホテル

MAP D-3 ③武蔵野市吉祥寺南町1-6-3 ④0422-47-0109 [アクセス] 吉祥寺駅公園口徒歩2分



三鷹北口エリア

お隣の三鷹市と境界をなす玉川上水沿いに整備された散歩道をはじめ、
三鷹北口エリアは緑豊かな憩いのスポットがたくさん。

また、行政機関や文化・スポーツ施設が集まり、武蔵野市の中枢を担っています。



玉川上水緑道



都立武蔵野中央公園



国木田独歩の碑



武蔵野陸上競技場



三鷹駅北口

エリアのあらまし

市役所、警察署、保健センター、文化会館、中央図書館など、市民の暮らしに欠かせない施設が集中する市の中核ともいえるエリア。大手企業や飲食チェーンの本社、アニメ制作所なども多く活気に溢れる一方で、豊かな緑に心安らぐ場所もあり、閑静な住宅街の一面も。街の入口とも言うべき駅前（三鷹駅北口）のロータリーでは、武蔵野市名誉市民第一号・北村西望の世界連邦平和像が来街者を迎える。

歴史

このエリアの歴史を語る上で外せないのが「中島飛行機武蔵製作所」。第二次世界大戦の終盤まで東洋最大の軍需用航空機エンジンメーカーとして名を轟かせ、1938（昭和13）年から終戦の年まで、現在の緑町から八幡町にかけての広域に工場を有した。1941（昭和16）年に三鷹駅北口が開設されたのは、工場で働く人のためという。工場跡地の一部は、現在「武蔵野中央公園」や市役所に姿を変え、市民に親しまれている。中央公園は紙飛行機の大会が開かれるなど、紙飛行機のメッカとなっている。

おすすめスポット

親子で楽しめる穴場スポット 武蔵野クリーンセンター

最新鋭のプラント設備を導入したごみ処理施設。予約不要の見学コースでは、大きなガラス越しにごみ処理の工程が見られ、フロアを1周回るだけでごみ処理の仕組みがわかる。「エコマルシェ」などのイベントも開催。

MAP C-1③武蔵野市緑町3-15◎0422-54-1221◎10:00～17:00◎火祝（月曜が祝日の場合は開館、その週の水曜休館）※イベント時以外の屋上見学、団体での見学は、事前予約が必要。[アクセス]三鷹駅北口徒歩25分



↑「公共用の建築・施設」部門で2017年グッドデザイン賞を受賞。
→生ごみ堆肥を使った屋上ガーデン。



環境分野の側面からSDGsの達成に貢献 むさしのEco re ゾーン

クリーンセンターの建て替えに伴い旧施設の一部を改修して再利用した環境啓発施設。地球温暖化を踏まえごみをはじめ資源、エネルギー、緑、水循環、生物多様性など、環境について考え、学び、体験することができる。

MAP C-1③武蔵野市緑町3-1-5◎0422-60-1945◎9:30～17:00◎火祝（月曜が祝日の場合は開館、その週の水曜休館）[アクセス]三鷹駅北口徒歩25分



↑2020年11月にオープン。
←館内には「ものづくり工房」や「ホール・カフェスペース」なども。



NTT電気通信の技術と歴史の集大成！ NTT技術史料館

電報や電話のはじまりから、インターネット、携帯電話まで、電気通信の歴史と技術が学べる施設。2つの見学ルート「歴史をたどる」と「技術をさぐる」がある。自由に見学するのも良いが、ガイドツアーもおすすめ。

宿泊施設

都会の喧騒を離れ、ホッと。 リッチモンドホテル 東京武蔵野

MAP C-2③武蔵野市中町2-4-1◎0422-36-0022 [アクセス]三鷹駅北口徒歩8分



↑1500点超の貴重な史料がズラリ。
→電話交換手の気分を味わおう。

MAP C-1③武蔵野市緑町3-9-11 (NTT 武蔵野研究開発センター内)◎0422-59-3311◎10:00～17:00 (事前予約・団体向け)※予約不要の一般公開は、木金13:00～17:00 (最終入館16:30) ◎土日祝※ガイドツアー、団体での見学は、事前予約が必要。イベント等での休館日もあり。詳細はWEB (https://hct.lab.gvm-jp.groun-pis-ex.ntt/) で。[アクセス]三鷹駅北口徒歩25分





武蔵境エリア



ファミリーや学生が集う居心地の良いイメージはそのままに、ここ数年、駅の高架化などで大きく変化した武蔵境エリア。駅周辺には商業施設が集中し、新店も増えています。文化施設や大学も多く、文教エリアとしても知られています。



武蔵境駅



独歩の森



農業ふれあい公園



すきっぷ通り商店街



武蔵野スイングビル



杵築大社



エリアのあらまし

武蔵境は暮らしの利便性と豊かな自然が両立するエリア。エキナカや駅前には「nonowa」や「イトーヨーカドー」などの商業施設が揃い、多彩な買い物ニーズに応じてくれる。また、周辺には「武蔵野プレイス」「武蔵野スイングホール」などの文化的な施設や「亜細亜大学」「日本獣医生命科学大学」があり、文教の薫りも漂う。さらに駅から少し足を延ばせば、国木田独歩を偲ぶ公園や玉川上水など豊かな自然が広がっている。武蔵境では地元産の唐辛子を栽培している。

歴史

江戸時代には松江藩松平氏下屋敷があった。玉川上水の完成後、屋敷跡地が新田として開拓され、松平氏の家臣・境本大夫の苗字から境の地名の由来とされ、「境新田」と呼ばれた。1889(明治22)年には「境停車場」(現在の「武蔵境駅」)が開設。駅周辺の都市化が進んだ。複数の教育施設が集まり、文教の街になったのもこの頃。戦後は、大規模な住宅地の開発が行われ、東京郊外のベッドタウンとして発展した。

おすすめスポット



↑ガード下で駅南北を“人の動き”でつなぐ。
←むさしのプレミアム商品(P.24)などを扱う「ころくや」。

駅東西とエキナカに多数のショップが! nonowa 武蔵境・ののみち

武蔵境駅が高架化した後、2013(平成25)年に完成したガード下の商業施設で、スーパー、薬局、カフェなどのテナントが入る。地場野菜やむさしのプレミアム商品(P.24～)を扱う「ころくや」も見逃せない。

MAP B-3 ③武蔵野市境南町2-1-28 nonowa 武蔵境 ④店舗により異なる ⑤不定休[アクセス]武蔵境駅直結

たくさん学べてゆっくりくつろげる ひと・まち・情報創造館 武蔵野プレイス

図書館機能をはじめ、「生涯学習支援」「市民活動支援」「青少年活動支援」などの機能が融合した公共施設。子どもから大人まで幅広い学びと交流の場として活用できる。居心地の良いモダンなデザインで、2016(平成28)年に日本建築学会賞を受賞。1階にはくつろげるカフェもある。

MAP B-3 ③武蔵野市境南町2-3-18 ④0422-30-1905 ⑤9:30～22:00
⑥水(祝の場合は翌平日)、図書特別整理日[アクセス]武蔵境駅南口徒歩1分



↑武蔵境のランドマーク。
→どのフロアも明るく温かい雰囲気。



1階中央のカフェはP.22でチェック!

歴史を知って街歩きを楽しもう! 武蔵野ふるさと歴史館

武蔵野市の“知の拠点”として、国内でも珍しい博物館機能と公文書館機能を持つ複合施設。原始から現代までの武蔵野市の歴史を学べる常設展示のほか、市域に関する様々なテーマを取り上げる企画展示を年4回開催。



歴史的・文化的価値のある資料を収集、保存、展示する歴史館。



MAP A-3 ③武蔵野市境5-15-5 ④0422-53-1811 ⑤9:30～17:00 ⑥金祝[アクセス]武蔵境駅北口徒歩12分 ※ムーブス境西循環「武蔵野ふるさと歴史館」下車

宿泊施設



駅に隣接、好立地!
JR東日本ホテルメッツ 武蔵境
MAP B-3 ③武蔵野市境南町2-1-8 ④0422-32-5111 [アクセス]武蔵境駅南口徒歩1分

武蔵野市を楽しもう！

1. ゆかりの人々を訪ねる

～小説・作曲・評論～

武蔵野市は昔も今も文化人に愛される街。文豪、作曲家、詩人、評論家、芸術家と日本を代表する人々が集まりました。そんな彼らの足跡やゆかりの地を訪ね歩いてはいかがでしょうか。

武蔵野の風景を愛した明治の文豪 国木田独歩

国木田独歩の代表作『武蔵野』には、武蔵野の風景美と詩趣が描かれている。独歩が愛した雑木林の一部が市内で数少なく残る「境山野緑地」。その南側は“独歩の森”と呼ばれ、いまでも当時の美しい面影を残している。



独歩の森

武蔵境 MAP B-2 @武蔵野市境4-5 [アクセス] 武蔵境駅北口徒歩10分

「むさしの市民の歌」の作曲家 中田喜直

戦後三鷹・武蔵野市に住んだ中田喜直は、武蔵野界隈を散策中に「ちいさい秋みつけた」のメロディーを思いついた。井の頭恩賜公園内に建つアップライトピアノがモチーフの歌碑には、同曲の直筆譜が刻まれている。

中田喜直記念歌碑

吉祥寺 MAP D-3 @井の頭公園内(武蔵野市御殿山1-18-31) [アクセス] 吉祥寺駅公園口徒歩5分

吉祥寺で創作活動に励んだ詩人 野口雨情

「七つの子」「シャボン玉」などを作詞し、童謡界の三大詩人と呼ばれた野口雨情は、生涯のうち約20年を吉祥寺で過ごした。創作活動の場として構えた書齋「童心居」は現在、井の頭自然文化園に移築。一般公開されている。

童心居(野口雨情旧居)

吉祥寺 MAP D-3 @武蔵野市御殿山1-17-6 (井の頭自然文化園内) [アクセス] 吉祥寺駅公園口徒歩10分



←三鷹駅北口の詩碑

三鷹駅北口と桜橋のたもとには「国木田独歩の碑」もある！



井の頭池の西のほとりには「野口雨情碑」もある。

ハーモニカ横丁の名付け親 亀井勝一郎

武蔵野市で暮らした文芸評論家、彼は太宰治とも親交が深かった。ハーモニカの吹き口に似ていることが“ハーモニカ横丁”の名称の由来とか。



街の環境保全にも貢献した“詩人” 金子光晴

詩集『人間の悲劇』などが代表作の“反骨の詩人”。1966(昭和41)年、詩人仲間らと「玉川上水を守る会」を結成し、市の環境保全活動に努めたことでも知られる。



吉祥寺

懐かしい雰囲気を残しつつ、新しい文化を生み出している。



三鷹北口

武蔵境

玉川上水は2003(平成15)年に国の史跡に指定された。



吉本興業所属

お笑い芸人(ピース)、芥川賞受賞作家 又吉直樹

又吉直樹さんは、芸人として駆け出しだった20代の頃、吉祥寺の風呂なしアパートに住んでいた。この街で“惨めさを感じながらも充実した日々”を過ごした経験から、小説『火花』には武蔵野珈琲店(P.22)など吉祥寺のお店も登場！ 吉祥寺の風景が数多く描かれている。

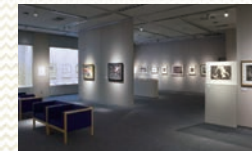


第153回芥川龍之介賞受賞作『火花』(文春文庫)。

Column

ゆかりの人々をもっと知る

武蔵野市ゆかりの美術家たちの軌跡をたどれる場所は他にもある。「吉祥寺美術館」は野田九浦、織田一磨らと関わり深い作家の作品を数多く所蔵。世界的な版画家・浜口陽三と萩原英雄名を冠した展示室もあるが、彼らもまた武蔵野市を愛した美術家だ。「井の頭自然文化園」の彫刻園には、武蔵野市名誉市民の第一号でもある彫刻家・北村西望のアトリエがあり、数多くの作品を所蔵。こうした文化施設を巡るのも、この街ならではの楽しみだ。



吉祥寺 MAP D-2 @武蔵野市吉祥寺本町1-8-16 コピス吉祥寺A館7階 ☎0422-22-0385 @10:00～19:30 最終水 [アクセス] 吉祥寺駅北口徒歩5分

2500点超の美術作品を所蔵 吉祥寺美術館

武蔵野市ゆかりの作家のものはじめとする数々の美術作品を鑑賞できる。市民ギャラリーとしても機能。入館料：常設展100円、企画展300円(一般)。



吉祥寺 MAP D-3 @武蔵野市御殿山1-17-6 (井の頭自然文化園内) ☎0422-46-1100 @9:30～17:00 (入園は16:00まで @月(祝の場合は翌平日) [アクセス] 吉祥寺駅公園口徒歩10分

北村西望のアトリエもある 井の頭自然文化園 彫刻園

井の頭自然文化園内にある彫刻園。北村西望がここで制作した代表作、長崎の「平和祈念像」の原型も展示されている。入園料は400円(一般、井の頭自然文化園共通)。

武蔵野市を楽しもう!

2. マンガ・アニメの世界に浸る

アニメ関連のカフェやお店

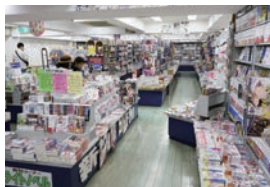


↑大人気の垂土ちゃんグッズがズラリ

他では手に入らない店舗オリジナル商品も!
アートサロン和錆コピス吉祥寺店

吉祥寺在住アーティスト・水森垂土のキャラクターグッズや原画をはじめ、注目の国内外アーティストの限定商品がそろうギャラリースhop。

吉祥寺 MAP D-2 武蔵野市吉祥寺本町1-11-5 コピス吉祥寺A館1階 0422-57-4130 11:00~19:00 月[アクセス]吉祥寺駅北口徒歩3分



↑3Fコミック売り場は、吉祥寺一番の品揃え

サンロード商店街の地元書店
BOOKSルーエ

吉祥寺にあるアニメスタジオや漫画家と繋がり、店内にはサイン色紙が並ぶ。ブックカバーはキンシオタニのイラスト。地元作家の原画展なども行う。

吉祥寺 MAP D-2 武蔵野市吉祥寺本町1-14-3 0422-22-5677 9:00~22:30 ※当店は21:00までの短縮営業 無休[アクセス]吉祥寺駅北口3分

武蔵野市には多くのマンガ家やアニメーターたちが暮らし、アニメスタジオやマンガ編集社が拠点を構えています。武蔵野市を舞台にしたマンガやアニメもたくさんあります。



↑味と素材にこだわった「創作パールメニュー」の数々

漫画出版社が経営するユニークなお店
カフェゼノン&ゼノンサカバ 吉祥寺店

2020年に隣接する2店舗が合体。昼はカフェ、夜は肉バルの「空間の漫画雑誌」。熊本直送の厳選された肉や野菜が楽しめる。漫画作品のコラボイベントも。

吉祥寺 MAP E-3 武蔵野市吉祥寺南町2-11-1 0422-27-2275 11:30~23:00 (日~22:00) 無休[アクセス]吉祥寺駅北口徒歩5分



©Kazuhiro Shimamoto・MOVIC イラスト: 竜田しほ

↑併設カフェで注文できる『グラッテ』。※写真はイメージ

イベントやフェアも随時開催
アニメイト吉祥寺パルコ

マンガやライトノベルなどの書籍から、フィギュアやキャラクターグッズ、ゲーム、CD・DVDなどのソフトまで、マンガやアニメの関連商品がズラリ!

吉祥寺 MAP D-3 武蔵野市吉祥寺本町1-5-1 吉祥寺PARCO 7階 0422-22-5059 10:00~20:00 ※「アニメイトカフェグラッテ吉祥寺」は11:00~19:15 (L.O.ドリンク18:00、クッキー19:00) 無休[アクセス]吉祥寺駅北口徒歩2分

若手アニメクリエイターを
発掘・応援する
「吉祥寺アニメーション
映画祭」

2005年から、まちの商店街、大型店、アニメ制作関連会社などが協力して開催。毎年たくさんの個性豊かな作品の中からグランプリが選ばれ、本映画祭から世界的に活躍するアニメーション作家も輩出している。映画祭に合わせたトークイベントやパネルなども開催。



授賞式の様子

武蔵野市を舞台にしたアニメ

マンガ・アニメの舞台がそこにある武蔵野市。「SHIROBAKO」の舞台として、日本の人気アニメのゆかりの地「訪れてみたい日本のアニメ聖地88(2022年版)」(アニメツーリズム協会主催)にも選ばれている。ぜひチェックしてみよう!



SHIROBAKO

アニメ業界の日常を描いた群像劇作品。作中に、武蔵境駅周辺や吉祥寺などが登場する。

©SHIROBAKO 製作委員会



●は「SHIROBAKO」の舞台。

代表的な制作会社

タツノコプロ

世代を超えて世界中で愛される作品を手がけるアニメーション制作会社。1962(昭和37)年創立、2013(平成25)年に国分寺から武蔵野市に移転。

【主な作品】
「ハクション大魔王」
「科学忍者隊ガッチャマン」
「タイムボカンシリーズ」
「ワッチャプリマジ!」
©タツノコプロ



コアミックス

漫画編集・出版・キャラクタービジネスを核に、漫画の研究やアーティスト育成事業も展開。よりよい漫画づくりと普及を目指す。2000年(平成12)創立。

【主な作品】
「終末のワルキューレ」
「アンサンブルシンデレラ 病院薬剤師 葵みどり」
「北斗の拳」
「シティーハンター」

©アジチカ・梅村真也・フクイタクミ/コアミックス
©荒井マサレ/コアミックス
©武論尊・原哲夫/コアミックス 1983



STUDIO4°C

劇場作品を中心に、ジャンルを超えた企画に意欲的に取り組み、ハイクオリティな映像で世界から高い評価を得ているアニメーション制作会社。

【主な作品】
「漁港の肉子ちゃん」
「映画 えんとつ町のプペル」
「海獣の子供」
「鉄コン筋クリート」

©2019 五十嵐大介・小学館/「海獣の子供」製作委員会
©2021「漁港の肉子ちゃん」製作委員会



武蔵野市は緑溢れる落ち着いた雰囲気、何かを生み出すのにぴったりの環境。「よばれてとびで! アクビちゃん」には、井の頭公園がモデルの公園も出てきますよ。いつかこの街に、父が思い描いた「タツノコランド」を造るのが私の夢です。



Navigator

キャラクターデザイナー
吉田すずかさん

タツノコプロ創立者・故吉田竜夫氏の長女。「アクビガール」のキャラクターデザイン担当。武蔵野市在住。

武蔵野市を楽しもう!

3. 音楽に酔いしれる

70年代ジャズ喫茶ブームの頃から、武蔵野市は「音楽の街」としても知られています。市内に点在するライブハウスでは、連日様々なバンド演奏が。この地域ならではの音楽イベントにも足を運ぼう!



美味しい料理を
食べながら、
気取らず、
楽しもう。

ジャズファンなら1度は訪れたい!

SOMETIME

“吉祥寺サブカルブームの火付け役”故野口伊織氏が作ったジャズクラブ。開店当時から40年以上変わらない、映画のセットのような内装も見もの。

吉祥寺 MAP D-2 武蔵野市吉祥寺本町1-11-31 042-2-21-6336 11:00~23:00 無休 [アクセス] 吉祥寺駅北口徒歩3分



天井に鏡が設置された
ユニークなステージ!

1978年開店。地域に根付いた老舗のひとつ
シルバーエレファント

プログレッシブなバンドやプロミュージシャンのセッションバンドが多数出演するお店。配信ライブ映像のクオリティにも定評あり!

吉祥寺 MAP D-2 武蔵野市吉祥寺本町2-10-6地下1階 0422-22-3331 〇イベントによって異なる 〇不定休 [アクセス] 吉祥寺駅北口徒歩5分



ライブ鑑賞の
お供は名物
「スタバカレー」
にキマリ!

吹き抜け2階構造はインパクト抜群!
STAR PINE'S CAFE

開放感たっぷりの店内で食事や季節限定カクテルなどを楽しみながら、音楽ライブやダンス、芝居などのパフォーマンスを鑑賞できる。

吉祥寺 MAP D-2 吉祥寺本町1-20-16 地下1階 042-2-23-2251 〇イベントによって異なる 〇無休 [アクセス] 吉祥寺駅北口徒歩5分

40年以上愛される老舗のライブハウス
曼荼羅

多彩な音楽ライブや、お笑い、朗読などジャンルの垣根を越えて様々なアーティストが出演。食事やお酒も充実。ランチ・カフェ営業もあり。

吉祥寺 MAP D-3 武蔵野市吉祥寺南町1-5-2 地下1階 0422-48-5003 〇ランチ、カフェは11:30~20:00 (日によって異なる。詳しくは要問合せ)。LIVEはイベントによって異なる 〇無休 [アクセス] 吉祥寺駅公園口徒歩2分

人気の「曼荼羅カレー」
ランチ・カフェに
(600円)etc.



ゴールデンウィーク恒例
街中に音楽が響く!
吉祥寺音楽祭

「吉祥寺ウェルカムキャンペーン」の一環で行われる、武蔵野市を代表するイベントのひとつ。期間中は屋内会場のほか、商店街や駅前にも野外ステージが登場! 街を散策しながら会場をはしごして、ジャズコンサートや音楽コンテストなどを存分に楽しもう。

吉祥寺 [問い合わせ] 0422-23-5900 (武蔵野市観光機構)

ダイナミックなジャズの演奏にうっとり
武蔵境 JAZZ SESSION

武蔵野スイングホール (P.19) で毎年2月に開催されるジャズの祭典。地元のアマチュアバンドや、地域に縁のあるプロミュージシャンによるダイナミックな生演奏を肌で感じて、ジャズの魅力にどっぷり浸ろう! 昼夜の2部構成で、昼は無料・入退場自由、夜は事前予約制。(構成などは年により変更あり)

武蔵境 [問い合わせ] 0422-23-5900 (武蔵野市観光機構)



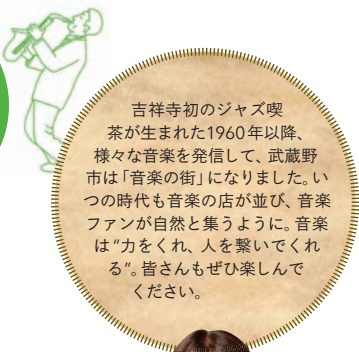
第9回目は
2023年度以降の
開催を目指し
現在調整中

会場は武蔵野市民
文化会館小ホール

4年に1度の開催で世界の頂点が決まる!
武蔵野市国際オルガンコンクール

世界的なパイプオルガンのコンクールが、武蔵野市で開催されているをご存知だろうか。難関オーディションを突破した世界の優秀なオルガニストたちが、世界一の栄冠をかけて演奏を披露する。予選・本選ともに公開オーディションで、チケットを購入して視聴可能。「入賞者披露演奏会」もある。

三鷹北口 MAP C-2 武蔵野市民文化会館 武蔵野市中町3-9-11 0422-54-8822 〇水(祝の場合は翌日) [アクセス] 三鷹駅北口徒歩13分



吉祥寺初のジャズ喫茶が生まれた1960年以降、様々な音楽を発信して、武蔵野市は「音楽の街」になりました。一つの時代も音楽の店が並び、音楽ファンが自然と集うように。音楽は“力をくれ、人を繋いでくれる”。皆さんもぜひ楽しんでください。



Navigator

株式会社 麦 代表取締役
野口満理子さん

故野口伊織氏の事業を引き継ぎ、吉祥寺で飲食店を展開。吉祥寺音楽祭の企画にも携わる。

武蔵野市を楽しもう!

4. 芸能・文化に触れる

劇団紹介



演劇普及と文化継承のため全国各地で興行。

個性豊かな俳優が多数在籍する 劇団 め組

時代劇をメインに、30年以上にわたって質の高い舞台を作り続けている。華麗な殺陣とスピード感のある演出、ソウルフルな芝居は必見! 吉祥寺シアター (P.19) での公演もあるので要チェック。

三鷹北口 MAP C-3@武蔵野市中町1-34-5-102 ☎0422-56-8857

武蔵野市の秋の風物詩 吉祥寺新能



かがり火に照らされた幻想的な舞台。

吉祥寺 MAP D-2@月窓寺@武蔵野市吉祥寺本町1-11-26 ※イベントに関する問い合わせは☎0422-23-5900 (武蔵野市観光機構)へ。

武蔵野市では、一流の芸術文化の公演や展覧会を楽しむ機会もたくさん。ここを拠点に活動する劇団があり、舞台芸術の上演の場が多く、多彩なプログラムの公演が日々行われています。

武蔵野市観光機構親善大使にも任命! 劇団 前進座

1931 (昭和6) 年に若き歌舞伎俳優らが創立。武蔵野市を拠点に全国で演劇普及に邁進する。武蔵野市や吉祥寺の街のイベントへの出演など地域に根ざした活動や、稽古場での「大人のための朗読教室」(不定期開催)も好評。

吉祥寺 MAP D-3@武蔵野市吉祥寺南町2-4-3 劇団前進座ビル ☎0422-49-2811



↑“人斬り以蔵”を描いた同劇団代表作「岡田以蔵」。

「祀～MATSURI」は武蔵野吉祥寺福神の活躍を描いた作品!

芸を磨く。芸は磨けば光るんです。光れば人を感動させることができる。磨けば磨くほど、また新たな輝きを求めたくなる。芸能には終わりが無い。正解がない。武蔵野にもそんな魅力がある。たくさんの可能性を秘めた街。街もわたしもさらに輝いていきたい。

Navigator

劇団め組 劇団員・役者 新宮乙矢さん
1995年入団。劇団め組の本公演全作品に出演する看板俳優の一人。

施設紹介



↑2017(平成29)年リニューアル。
←多目的に使える大ホール(上)と音楽専用の小ホール(下)。

和テイストの雰囲気も素敵! 武蔵野芸能劇場

3階の小劇場では、100～150人規模の客席から演者を間近に感じる強みをいかし、落語や演劇などの催しが開かれている。展示会や講演会など多目的に利用できる2階小ホールは、発表の場を探している人にもおすすめ。

三鷹北口 MAP C-3@武蔵野市中町1-15-10 ☎0422-55-3500 ⑩10:00～23:00 ⑪水(祝の場合は翌平日)[アクセス]三鷹駅北口徒歩1分



↑劇場とけいこ場が併設されている。
←舞台客席は総席数189席。

音楽公演に適した完全防音のホール 武蔵野スイングホール

二重構造による完全防音が施されたホールで、音楽公演を中心に様々なイベントが開催されている。併設の会議室や多目的ルームでは、写真・絵画などの展示会や、立食形式のパーティーが行われることも。

武蔵境 MAP B-3@武蔵野市境2-14-1 ☎0422-54-1313 ⑨9:00～22:00 ⑩月(祝の場合は翌平日)[アクセス]武蔵境駅北口徒歩2分

武蔵野市の文化・芸術の創造拠点 武蔵野市民文化会館

コンサートやミュージカル、バレエ、演劇など魅力的なプログラムが満載! 大・小のホールのほか、展示室や茶室などもあり、学校やアマチュア団体の発表の場となっている。日本有数のパイプオルガンもある (P.17)。

三鷹北口 MAP C-2@武蔵野市中町3-9-11 ☎0422-54-8822 ⑨9:00～22:00 ⑩水(祝の場合は翌平日)[アクセス]三鷹駅北口徒歩13分



↑舞台上糸操り人形劇のための足場が組まれた独特の造り。

表現者に愛される小劇場 吉祥寺シアター

演劇やダンスを中心にバラエティに富んだ演目を上演。様々な演出に対応する舞台の作りや、どの席からもストレスなく舞台が見える段床形式の客席が評判で、利用者の満足度も高い。

吉祥寺 MAP E-3@武蔵野市吉祥寺本町1-33-22 ☎0422-22-0911 ⑨9:00～22:30 ⑩最終火(祝の場合は翌日)[アクセス]吉祥寺駅北口徒歩5分



↑武蔵境駅徒歩2分のスイングビル内にある。

武蔵野市を楽しもう!

5. マルシェを楽しむ



フライングビンゴなどゲームコーナーは子どもに大人気。



バラエティに富んだ出店。ご家族で楽しめる。



ベトナム&ネパールのランチバイキングもある。

冬の夜は

武蔵野イルミネーション

毎年11月から2月中旬は、吉祥寺駅、三鷹駅、武蔵境駅の駅前が、それぞれ特色あるイルミネーションで彩られる。点灯式では音楽ライブなども行われる。



吉祥寺駅



三鷹駅北口



武蔵境駅

週末はあちこちで“マルシェ”が開催されています。地元の人気店などが多数出店し、自慢のアイテムを販売。朝早くから、イブニングマルシェまで——“はしご”するのも楽しそう!

武蔵境の朝をもっと楽しむ! さかいマルシェ

地元で人気のパン屋やカフェなどが出店。バイオリンの生演奏を聴きながら、焼きたてのパンと淹れたてのコーヒーでゆっくりランチしよう。

武蔵境 MAP B-3 [開催地] 境南ふれあい広場公園※武蔵野プレイス前(武蔵野市境南町2-3) [主催] 武蔵境活性化委員会事務局 [問い合わせ先] ☎0422-31-8825

三鷹駅北口の地域密着型イベント タワーズマルシェ@むさしの

地元の飲食・雑貨店が三鷹駅北口に大集合。ぶらりと立ち寄れば、きっと“楽しい”“美味しい”が見つかる。(開催日程はウェブサイトでご確認ください)

三鷹北口 MAP C-2 [開催地] 武蔵野タワーズスカイゲートタワー南側公開空地(武蔵野市中町1-12-10) [主催] むさしのマルシェ実行委員会 [問い合わせ先] ☎0422-53-1814

屋内マルシェなので雨でもオーケー みたかマルシェ クラフト&ファーマーズマーケット

ワンフロアにオシャレな飲み屋が集まる「ハモニカ横丁ミタカ」で“ゆる〜く”開催中! 焼きたてのパンやクッシュ、クラフト雑貨などが並び。

三鷹北口 MAP C-2 [開催地] ハモニカ横丁ミタカ(武蔵野市中町1-5-8親和ビル) [主催] 株式会社ビデオインフォメーションセンター [問い合わせ先] ☎0422-21-8019

4月~10月
(8月を除く)の
第1日曜開催!
※場所・日時、
変更もあり



年に
4~5回
開催

毎月第4日曜
11時~15時
※8月は開催して
いません

見て、買って、食べて
朝時間を充実!

「美味しく&楽しく」がいっぱい
ハーモニカ横丁朝市



路地を覗くと小さなお店約80軒が点在。新鮮な野菜、ハンドメイドのお菓子や雑貨、骨董品など個性溢れる品々が並び。(感染症拡大防止のため、当面の間、開催中止。再開については公式SNSでご確認ください)

吉祥寺 MAP D-3 [開催地] 吉祥寺駅北口ハーモニカ横丁内 [主催] ハーモニカ横丁朝市実行委員会 [問い合わせ先] hy.asaichi@gmail.com

お惣菜やスイーツ、 雑貨や小物も! GREENING MARCHÉ



キーワードは“こころをみどりにする「GREENING」”。吉祥寺はもちろん全国各地の活気あるお店が並び、オーガニックグッズやお菓子など豊かな暮らしのためのアイテムを販売。

吉祥寺 MAP D-2 [開催地] コピス吉祥寺A館1階コンコース(武蔵野市吉祥寺本町1-11-5) [主催] コピス吉祥寺 [問い合わせ先] ☎0422-27-2100(コピス吉祥寺代表)

平日は
第3日曜
7時~10時
開催

毎月第3主・日曜
10時~17時
(8月のみ10時~18時)
※状況により変更もあり



HALF-DAY TRIP

~武蔵野のとある半日~

日曜日は早起きして楽しみませんか?

AM
7:00



「ハモニカ横丁朝市」は毎月第3日曜の午前7時から(現在開催中止。あくまんのお店が朝9時半には店じまい)。



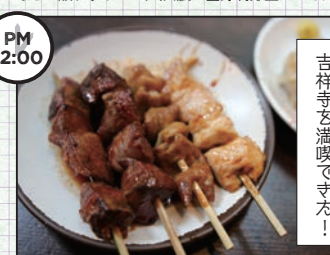
AM
9:00



その後、井の頭恩賜公園「アートマーケット」へ——。

※アートマーケット: クラフト作品の展覧やパフォーマンスなどで賑わうイベント(出展は登録制)。主に土・日・祝日開催。

PM
12:00



人気の「いせや」で、焼き鳥を食べて、半日だけでも十分に吉祥寺を満喫できよう!

いせや公園店

吉祥寺 MAP D-3 武蔵野市吉祥寺南町1-15-8 ☎0422-43-2806 @12:00~22:00 ※変更もあり。事前に電話で要確認。月(月曜が祝日の場合は営業、その週の水曜休み) [アクセス] 吉祥寺駅公園口徒歩4分

武蔵野市を楽しもう!

6. カフェでひと休み

本好きが集うカフェ



自家製パンケーキは大人にも子どもにも人気。

心落ち着くジャズカフェ



ログハウス調の内装もまた味わい深い。

レトロ感たっぷり老舗カフェ



看板スイーツはチーズケーキ

高架下に誕生した協業ショップ



手作りの体温を感じられる店内

趣きある昔ながらの喫茶店から、最先端のオシャレなカフェまで、武蔵野市にはくつろげる場所が数え切れないほどあります。ショッピングや街歩きの間際にひと息つける、おすすめのお店をご紹介します。

武蔵野プレイス内のオシャレカフェ カフェ フェルマータ

自慢のメニューは野菜たっぷりの料理や食品添加物不使用のスイーツなど。ビールやルーマニアワインなどアルコールも提供。図書館の本を片手にくつろぎたい。

武蔵境 MAP B-3 武蔵野市境南町2-3-18 武蔵野プレイス1階 080-3447-3825 9:30~21:30 (L.O.21:00) 水 [アクセス] 武蔵境駅南口徒歩1分

昼は喫茶店、夜はバーとして営業 吉祥寺 More

心地よいジャズの音色に身をまかせ、珈琲やお酒をゆっくり味わうのがおすすめの過ごし方。オムライスなど定番の喫茶店メニューのほか、多国籍な料理も味わえる。

吉祥寺 MAP D-2 武蔵野市吉祥寺本町1-8-14 山水ビル2階 042-2-21-3007 11:30~24:00、金土祝前日11:00~24:00 ※いずれもランチタイムは17:30まで 無休 [アクセス] 吉祥寺駅北口徒歩3分

35年以上愛され続ける吉祥寺の有名店 武蔵野珈琲店

クラシック音楽が流れる落ち着いた雰囲気。ネルドリップによる珈琲や、マスターズ・ティーをはじめとした紅茶を、充実の手作りスイーツと一緒にぜひ。

吉祥寺 MAP D-3 武蔵野市吉祥寺南町1-16-11 荻上ビル2階 0422-47-6741 11:00~23:00 ※緊急事態宣言中は要請の通りの閉店時間 無休 [アクセス] 吉祥寺駅南口徒歩3分

遊んで!休んで!食べる!新型フードコート Ond

地域プレーヤーによるコーヒーカウンター、タルト専門店、デリの3つの協業ショップ。店内に珈琲の焙煎工房や武蔵野市初のクラフトビール醸造場を併設した武蔵境新名所だ。

武蔵境 MAP A-3 武蔵野市境南町3-2-13 ののみちサイ西 0422-38-5500 ①パブリックカウンター10:00~21:00、マーコールドリ10:00~20:00、パトリーアタルト11:00~21:00、高架下オンド焙煎所10:00~21:00 水 [アクセス] 武蔵境駅南口徒歩6分

世界展開第1号店のパリカフェ



こだわり抜いた素材を使用、本場パリの味わいが魅力。

“いきもの”触れ合いカフェ



三鷹駅前くつろぎカフェ



魅惑のナイトスポット

戦後の「闇市」がルーツ ハーモニカ横丁

吉祥寺 MAP D-3 武蔵野市吉祥寺本町1丁目 [アクセス] 吉祥寺駅北口徒歩1分

100軒近くの様々な店舗が所狭しと並ぶ、路地裏感たっぷりの横丁。昼は買い物客で、夜は飲食店の灯りが点り、ハシゴ酒を楽しむ呑み助たちが賑わう。



どこで飲もうか、迷いながら歩くのがこの横丁の醍醐味。

パリで愛される絶品パンを吉祥寺で堪能!

LIBERTÉ PÂTISSERIE BOULANGERIE 東京本店

パリ生まれのパティスリー・ブーランジェリー。1階のオープン工房で作られたパンと、2階カフェで食べられる旬野菜のプレートやパン・ケーキセットが人気。

吉祥寺 MAP D-2 武蔵野市吉祥寺本町2-14-3 0422-27-6593 10:00~19:30、土日祝9:00~19:30 (L.O.19:00) ※ランチタイムは11:00~15:00 無休 (HPでご確認ください) [アクセス] 吉祥寺駅北口徒歩6分

爬虫類に恋するカフェ はちゆカフェ

トカゲ、ヘビ、カメレオンなど30種類x50匹の爬虫類がお出迎え。お席料550円+ドリンク1品以上注文。

吉祥寺 MAP D-2 武蔵野市吉祥寺本町4-6-3 0422-27-6798 12:00~20:00 水 [アクセス] 吉祥寺駅北口徒歩8分

愛犬と過ごせるカフェ cafe' terrasse verte

心地よいオシャレな空間と共に、美味しいひとときをお過ごしください。愛犬と共に過ごせる開放感いっぱいのテラスもご利用ください。

三鷹北口 MAP C-3 武蔵野市中町1-14-5 松屋フーズ本社2F 0422-38-1150 平日7:00~22:00 (L.O.21:30)、土日祝日9:00~21:30 (L.O.21:00) 無休

武蔵野市を楽しもう!

7. おみやげを買う

老舗の逸品から注目の新名物まで、個性的なおみやげがたくさん。とくに地域ブランド「むさしのプレミアム」認定品には、“地元愛”がたっぷり詰まっているんです。

むさしのスーパープレミアム

「むさしのプレミアム」は、地域性や独自性、信頼性に優れた、武蔵野市を代表する認定商品。その中で3年の認定期間が終了した商品のうち、より厳しい審査基準をクリアした15商品が「むさしのスーパープレミアム」に認定されている。

◀武蔵野市のおみやげの情報を掲載。武蔵野市観光機構 (MAP D-2) などで配布中!
<http://musashino-premium.com/>



むさしのプレミアム認定商品は
こちらでも購入できます

※この他、JA東京むさし武蔵野新鮮館 (P.28) でも一部商品を扱っています。



アンテナショップ 麦わら帽子

9つの国内友好都市と武蔵野市の物産や名物を販売中。店内中央に設置された「むさしのプレミアム」コーナーにはレアな逸品も並ぶ。

吉祥寺 MAP D-2@武蔵野市吉祥寺本町2-33-1◎0422-29-0331◎10:30~18:30◎無休[アクセス]吉祥寺駅北口徒歩6分



ころくや武蔵境店

和・洋菓子からその他食品まで武蔵野プレミアム認定商品を含む120品目以上のアイテムが揃う。同店オリジナルの詰め合わせギフトも好評。

武蔵境 MAP B-3@武蔵野市境南町2-1-35nonowa武蔵境EAST◎0422-38-5222◎10:00~21:00、土日祝10:00~20:00◎無休[アクセス]武蔵境駅直結

1 1枚1枚手焼きで焼き上げ 井の頭煎餅 1枚162円



<取扱店>
東急百貨店吉祥寺店(地下1階 諸国銘菓売場)

吉祥寺 MAP D-2@武蔵野市吉祥寺本町2-3-1◎0422-21-5202◎10:30~19:00 ※最新の情報はHPで要確認◎無休[アクセス]吉祥寺駅北口徒歩7分

2 フワフワした食感がたまりなく美味しい! 吉祥寺揚げ エビ・ホタテ各250円、チーズ・イカ各185円



塚田水産

吉祥寺 MAP D-3@武蔵野市吉祥寺本町1-1-8◎0422-22-4829◎10:00~18:30(夏は~18:00)◎無休[アクセス]吉祥寺駅北口徒歩2分

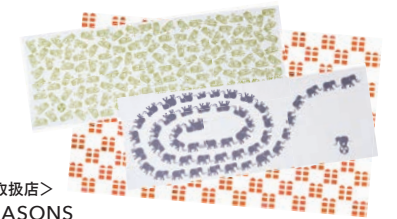
3 キレのある辛さ×芳醇な味わい 金箔入り吉祥寺辣油 45g 735円、90g 1296円



<取扱店>
ころくや武蔵境店

武蔵境 MAP B-3@武蔵野市境南町2-1-35nonowa武蔵境EAST◎0422-38-5222◎10:00~21:00、土日祝10:00~20:00◎無休[アクセス]武蔵境駅直結

4 吉祥寺らしいモチーフがキュート 手染め手ぬぐい 「スワンボート」「象」 1枚1375円



<取扱店>
SEASONS

吉祥寺 MAP D-2@武蔵野市吉祥寺本町1-27-3◎0422-27-2874◎11:30~19:00◎火水[アクセス]吉祥寺駅北口徒歩10分

5 武蔵境とんがらし使用 チョリソーチーズフランク 1本600円



ケーニツヒ吉祥寺店

吉祥寺 MAP D-3@武蔵野市吉祥寺南町1-17-1◎0422-49-4186◎11:00~19:30◎無休[アクセス]吉祥寺駅公園口徒歩7分

6 20年以上愛され続けるロングセラー コーヒー大福 1個189円



紅梅堂

吉祥寺 MAP D-2@武蔵野市吉祥寺北町2-2-12◎0422-22-6026◎8:00~19:00◎無休[アクセス]吉祥寺駅北口徒歩17分

7 歯応え抜群で小麦の旨味も魅力
武蔵野地粉うどん(乾麺)
1袋2食入り330円



<取扱店>
ころくや武蔵境店

武蔵境 MAP B-3 武蔵野市境南町2-1-35 nonowa 武蔵境 EAST 0422-38-5222 10:00~21:00、土日祝10:00~20:00 無休 [アクセス] 武蔵境駅直結

9 世界に1枚のオリジナルTシャツを!
キンシオ UTme!
半袖は大人1枚1990円、子ども1枚1550円
(長袖は大人のみ1枚2990円)



<取扱店>
ユニクロ 吉祥寺店

吉祥寺 MAP D-3 武蔵野市吉祥寺本町2-2-17 (吉祥寺中道通り入口) 0422-28-0160 10:00~20:00 無休 [アクセス] 吉祥寺駅北口徒歩2分

11 甘酸っぱくてキュンとする初恋の味
初恋レモン
1個180円



<取扱店>
パティズリー ティアレ

吉祥寺 MAP C-2 武蔵野市緑町1-4-10 0422-51-2804 10:30~18:00、土日祝10:00~20:00 木 [アクセス] 関東バス「武蔵野住宅」下車 目の前

8 冷やしてモチリ、温めてふんわり
武蔵乃國 お米のかすていら
(ムーバスパッケージ) 1箱 983円



エスプリ・ドゥ・パリ

三鷹北口 MAP C-2 武蔵野市中町3-5-12 フォーレスト 0422-54-5139 10:00~19:00 無休 [アクセス] 三鷹駅北口徒歩15分

10 地元の子もたちと一緒に作る特産品
境のとんがらし(一味唐辛子)
1袋(10g) 216円



<取扱店>
ハイナン焼きショーロンポー

武蔵境 MAP B-2 武蔵野市境南町2-3-1 0422-37-0539 11:00~21:00 (土日~20:00) 木 [アクセス] 武蔵境駅北口徒歩3分

12 ハーモニカ型の可愛いモナカ!
ハーモナカ® (ハモナカ)
6個入り1134円



吉祥寺虎屋 ダイヤ街アルファ店

吉祥寺 MAP D-3 武蔵野市吉祥寺本町1-2-7 0422-22-2083 10:00~19:00 水 [アクセス] 吉祥寺駅北口徒歩2分

13 見て楽しい、食べて美味しい
武蔵野ジオサブレ
1枚270円



パティズリー A.K Labo

三鷹北口 MAP D-2 武蔵野市中町3-28-11 0422-38-9727 10:00~18:00 水・木 [アクセス] 三鷹駅北口徒歩17分

14 パンファンから愛され続けて17年
メイプルメロンパン
1個220円



ボンジュール・ボン イトーヨーカドー武蔵境店

武蔵境 MAP B-3 武蔵野市境南町2-2-20 イトーヨーカドー武蔵境店東館1階 0422-30-8844 10:00~20:00 不定休 (イトーヨーカドーに準じる) [アクセス] 武蔵境駅南口徒歩2分

15 スタッフにも人気ナンバーワンの商品
レーズンサンド
箱入は8枚2800円~



レモンドロップ 吉祥寺本店

吉祥寺 MAP D-3 武蔵野市吉祥寺本町1-2-8 レモンビル1階 0422-22-9681 10:30~21:30 無休 [アクセス] 吉祥寺駅北口徒歩2分

レモンドロップ はなぶさ画廊店

吉祥寺 MAP D-3 武蔵野市吉祥寺本町2-19-6 0422-23-0578 11:00~20:00 無休

人気店や老舗店の逸品

上質な甘さの
みずみずしい粒あんが
たっぷり!



「幻の羊羹」と
並ぶ人気商品

最中
5個入り550円~

小ささ

吉祥寺 MAP D-3 武蔵野市吉祥寺本町1-1-8 0422-22-7230 10:00~19:30 火 [アクセス] 吉祥寺駅北口徒歩2分

香ばしい香り &
独特な歯応え!
美味しい塩が
アクセントに



ドイツパン
専門店の代表作
プレッツェル
1個152円

ドイツパンの店 吉祥寺リネ本店

吉祥寺 MAP D-2 武蔵野市吉祥寺本町1-11-27 0422-23-1412 10:00~19:00、2階イートインカフェは10:00~18:30 (L.O.18:00) 無休 [アクセス] 吉祥寺駅北口徒歩5分

感動の美味しさを
自宅でも!

焼ショーロンポー
プレーン味

5個入り600円(マラー味、カレージャン味は各5個750円)
※別途容器代

ふんわり
生地の中に
滋味豊かな
餡がみっちり!



ハイナン焼ショーロンポー

武蔵境 MAP B-2 武蔵野市境南町2-3-1 0422-37-0539 11:00~21:00 (土日~20:00) 木 [アクセス] 武蔵境駅北口徒歩3分

武蔵野市を楽しもう!

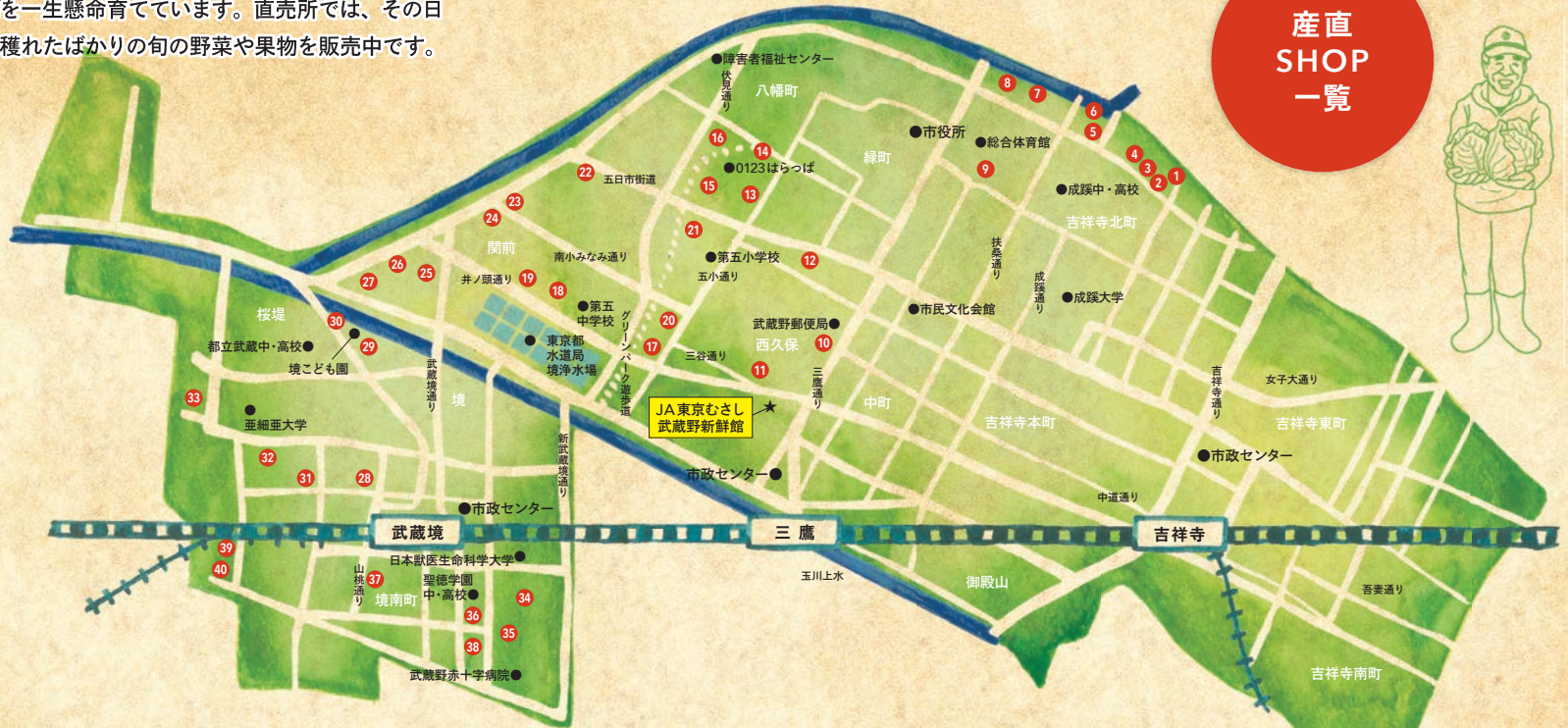
8. 産直販売を利用する ~野菜・果物~

市内のJA(農業協同組合)

●JA東京むさし武蔵野新鮮館④武蔵野市西久保1-18-10 ④0422-54-7150 ⑩10:00~16:00 ⑩無休

武蔵野市には農園も多く、農家の皆さんが野菜や果物を一生懸命育てています。直売所では、その日の朝穫れたばかりの旬の野菜や果物を販売中です。

産直SHOP一覽



吉祥寺北町

- 1 北町3丁目 武蔵野市吉祥寺北町3-12 [販売品目] 野菜 ⑨9:00~
- 2 ムーバス29 武蔵野市吉祥寺北町3-13 [販売品目] 野菜 ⑩10:00~
- 3 吉祥寺北町直売所 武蔵野市吉祥寺北町3-14 [販売品目] 野菜 ⑨9:00~18:00
- 4 北町い子の農園 武蔵野市吉祥寺北町3-14 [販売品目] 野菜 ⑨9:00~16:00 (自動販売機設置) ※いも掘り等は要予約
- 5 田中園芸 武蔵野市吉祥寺北町3-15 [販売品目] 野菜 ⑩10:00~
- 6 東北浦橋直売所 (ひがしきたうらばし) 武蔵野市吉祥寺北町3-16 [販売品目] 野菜 ⑨9:00~
- 7 やまふく 武蔵野市吉祥寺北町5-8 [販売品目] 野菜 ⑩10:00~12:00, 13:00~16:00
- 8 田中農園 武蔵野市吉祥寺北町5-9 [販売品目] 野菜 ⑨9:00~17:00 (自動販売機設置)
- 9 陽だまり(ひだまり) 武蔵野市吉祥寺北町5-11 [販売品目] 野菜 ⑩11:00~

西久保

- 10 榎本正孝農園 武蔵野市西久保2-3 ④51-1689 [販売品目] 野菜 ⑩10:00~17:00
- 11 西窪井口 武蔵野市西久保2-15 [販売品目] 野菜 ⑩不定期
- 12 榎正野菜直売所(えのしょう) 武蔵野市西久保3-11 [販売品目] 野菜 ⑩10:00~

八幡町

- 13 田中農産物直売所 武蔵野市八幡町1-2 [販売品目] 野菜 ⑤5月下旬~8月上旬 10月~12月 11:00~
- 14 さかもとさんちのやさい畑 武蔵野市八幡町1-2 [販売品目] 野菜 ⑩11:00~
- 15 庭先販売 武蔵野市八幡町1-5 ④51-1447 [販売品目] 野菜 ⑩10:00~17:00
- 16 じかどり直売所 武蔵野市八幡町1-5 [販売品目] 野菜 ⑩11:00~17:00 (自動販売機設置)

関前

- 17 パーブルファーム 武蔵野市関前2-1 ④52-1440 [販売品目] ブルーベリー摘み取り ⑦7月上旬~8月中旬 9:00~12:00 野菜 ⑩11月上旬~12月下旬

- 18 榎本直売所 武蔵野市関前2-25 ④09-0-3446-2154 [販売品目] 野菜・果樹 ⑩10:00~
- 19 K's ファーム 武蔵野市関前2-29 [販売品目] 野菜 ⑥6月~8月 10:00~
- 20 Kenchan Farm 武蔵野市関前3-12 ④52-0129 [販売品目] ブルーベリー摘み取り ⑦7月中旬~9月上旬
- 21 関前3丁目栗園 武蔵野市関前3-15 [販売品目] 栗 ⑨9月~10月上旬 10:00~
- 22 榎本園芸野菜部 武蔵野市関前3-41 ④54-4128 [販売品目] 花・野菜 ⑨9:30~17:00
- 23 旬のやさい 武蔵野市関前4-8 [販売品目] 野菜 ⑩10:00~
- 24 ワイエスファーム 武蔵野市関前4-8 ④51-5212 [販売品目] 野菜 ⑩10:00~
- 25 桜井園芸 武蔵野市関前5-17 ④090-3134-5006 [販売品目] 野菜 ⑨9:00~14:00
- 26 名古屋園 武蔵野市関前5-18 [販売品目] 野菜 ⑩10:00~
- 27 うどばし農園 武蔵野市関前5-19 ④52-4623 [販売品目] 切花・野菜 ⑨9:00~17:00

境

- 28 野菜塾さかい村直売所 武蔵野市境2-11 [販売品目] 野菜 ⑩不定期(雨天休み)
- 29 高宏農園直売所(たかひろ) 武蔵野市境4-10 [販売品目] 野菜 ⑤5月連休明け~翌年2月上旬 10:30~日没
- 30 清水農園 武蔵野市境4-11 ④090-6495-2467 [販売品目] 無農薬野菜 たくあんづくり・Myやさい・とうもろこし等収穫
- 31 土屋 武蔵野市境5-2 [販売品目] 野菜 ⑨9:30~
- 32 高橋ベリー園 武蔵野市境5-10 ④51-4608 [販売品目] ブルーベリー摘み取り ⑦7月上旬~8月下旬
- 33 後藤農園 武蔵野市境5-26 [販売品目] 野菜 ⑩不定期

境南町

- 34 舟木野菜園 武蔵野市境南町1-20 ④31-1744 [販売品目] 野菜 ⑩10:00~17:00
- 35 船木園 武蔵野市境南町1-25 ④32-1627 [販売品目] ツバキ苗木・さざんか苗木 ⑨9:30~17:00頃
- 36 舟木農園 武蔵野市境南町2-11 [販売品目] 野菜 ⑩10:00~17:00頃
- 37 竹内果樹園 武蔵野市境南町2-19 ④31-9570 [販売品目] ぶどう・なし・柿・キウイフルーツ ⑩10:00~
- 38 船木ぶどう園 武蔵野市境南町2-28 ④32-3570 [販売品目] ぶどう狩り ⑧8月10日~8月下旬 10:00~17:00
- 39 味のこだわり野菜直売所 武蔵野市境南町4-11 ④32-4213 [販売品目] 野菜 ⑩10:00~
- 40 吉野農園直売所 武蔵野市境南町4-11 ④31-0010 [販売品目] 野菜・切花・柿・キウイフルーツ ⑩10:00~

武蔵野市で産直をはじめて30年。おそらく直売はうちが最初。常時20種類を並べています。お客様の中には家庭菜園をしている方も多く、野菜づくりの話で盛り上がることも。自慢の野菜をぜひ食卓に並べてください!



Navigator

10 榎本正孝農園 榎本正孝さん

※商品は季節や時間帯によって異なる。売り切れ次第終了。

武蔵野市を楽しもう!

9. イベントに出かける

武蔵野市では魅力的なイベントが毎月開催されています。伝統的なお祭りや街をあげての催し、ユニークなフェスなど、注目のイベントが目白押し。日程をチェックして街に繰り出そう!
新型コロナ感染拡大の場合スケジュールは変更になる場合がございます。

1月
January



吉祥寺ウェルカムキャンペーン
「大吉祥デジタルスタンプツアー」
武蔵野吉祥七福神めぐり

3月
March

武蔵野市ロードレース

5月
May



吉祥寺ウェルカムキャンペーン
「キチオンスーパーステージ」
わんぱく相撲武蔵野場所

7月
July

納涼盆踊り大会
吉祥寺ふれあい夏まつり
吉祥寺南口ふれあい夏祭り

2月
February



杵築大社「節分祭厄除開運祈願」
武蔵野八幡宮「節分祭追儺式」
武蔵境 JAZZ SESSION
吉祥寺ウェルカムキャンペーン
「吉祥寺アニメーション映画祭」

4月
April



武蔵野桜まつり
吉祥寺花まつり (月窓寺)

6月
June



みんなで育てるとうがらし



8月
August



サンロード月窓寺門前市夏まつり
(白衣観音御開帳)
境南盆おどり
さかい夜市

10月
October



吉祥寺新能 (月窓寺)
みんなで育てるとうがらし大収穫祭
吉祥寺コレクション (ファッションショー)

12月
December

吉祥寺ウェルカムキャンペーン
「キチオン」
・ジャズコンサート
・ビッグバンドコンサート
・キチオンコンテスト
「大吉祥デジタルスタンプツアー」

9月
September

模型飛行機フェスティバル
吉祥寺秋まつり
武蔵野市トレジャーハンティング

11月
November



Musashino ごちそうフェスタ
武蔵野イルミネーション
—吉祥寺駅・三鷹駅・武蔵境駅—

武蔵野八幡宮 大酉祭
武蔵境パフォーマーズフェスティバル
むさしの環境フェスタ
武蔵野市農産物品評会

Pick UP!



↑それぞれの神輿の特色を楽しみたい。「むさしのばやし」が渡御を盛り上げる。

町内神輿 サンロード神輿/平和通り神輿/ダイヤ街神輿/祥南神輿/大正祭礼神輿/井の頭通り神輿/吉南祭礼神輿/五日市通り親交会神輿/稲荷神輿/中道祭礼神輿

9月 11基の神輿が街中を勇壮に練り歩く!
吉祥寺秋まつり

毎年秋(9月中旬)に開催される歴史あるお祭り。武蔵野八幡宮の宮神輿と10基の町内神輿の計11基が、街中を勇ましく練り歩くさまは圧巻! 渡御に花を添える、市の無形民俗文化財「むさしのばやし」のパフォーマンス、賑やかに響く担ぎ手の掛け声なども楽しみのひとつ。開催は2日間で、子ども神輿や縁日も楽しめる。

吉祥寺 MAP D-2[開催地]武蔵野八幡宮、吉祥寺駅周辺[主催]吉祥寺秋まつり実行委員会[問い合わせ先]武蔵野市観光機構 ☎0422-23-5900

タイプ別に楽しもう!!

武蔵野市を楽しもう!
10.1日遊ぶ

ONE-DAY TRIP

今日はどんな1日を通りたい?

あなたのお気に入りのプランで、武蔵野市を楽しんでください。

マンガ・アニメ大好き
ヲタク君



①食事とお酒
「カヤシマ」

10:00
武蔵境

マンガ・アニメの
舞台を巡る! (P.15へ)

人気のアニメ「SHIROBAKO」
の舞台をチェック

12:00
吉祥寺

“ゴロウ”さん絶賛の
ナポリタンを堪能!

マンガ原作ドラマ「孤独のグルメ」
に登場したお店へ。主人公・
井の頭五郎が「おかずにもなる」
と称した昔ながらのナポリタン
に舌鼓!

グ内
装ト
ロな
ッド
も!



15:00
吉祥寺

アニメショップを
はしごする!

お宝グッズを求めてショップ
巡り。吉祥寺には、アニメ・
マンガファンにはたまらない
お店が2カ所も!



アニメイト
吉祥寺店
(P.14へ)



②「ヴィレッジヴァンガード
オンザコーナー吉祥寺パルコ」

絶
ホ
品
ル
モ
ン
が
!!



③ホルモン酒場
焼酎家「わ」

19:00
吉祥寺

マンガ家先生の
サインを肴に乾杯!

吉祥寺にはマンガ家たちが足
繁く通う店がたくさん。有名
な「わ」には、壁に大先生た
ちのサインがびっしり!

自然を愛する
アクティブガール



三鷹北口
武蔵境
緑あふれる
スポットを
巡ろう!!

武蔵境から三鷹北口エリアま
で、緑豊かなスポットに立ち寄り
ながらサイクリングを楽しもう!



④「武蔵野キャンパス」

薪窯ナポリ
ピッツァと
ナチュラル
ワインのお店

再び武蔵境に戻って
自転車を返却し…



10:00
武蔵境

HELLO CYCLINGで
自転車をレンタル

三鷹北口～武蔵境をまるっと楽しむ
なら自転車が便利。武蔵境駅そば
でシェアサイクルを借りよう。

ハローサイクリング
JR武蔵境駅高架下(MAP B-3)
※詳細はP.37へ



⑤グリーンパーク遊歩道

散策の途中、
気になるお店を発見!



⑥武蔵野中央公園

19:00
武蔵境

すきっぷ通り商店街で
お気に入りの店を探そう

武蔵境駅北口すぐの「すきっぷ通り
商店街」は、200メートルほどの通
りの両側に約50店の飲食店・専門
店がずらり。気になる店に入ってみよう。

MAP B-2⑥武蔵野市関前1 / ⑦「武蔵野カ
ンパス」MAP C-2⑥武蔵野市中町2-1-9⑨
0422-36-6218⑩11:00～15:00 (L.O.
14:30)、17:30～22:00 (L.O.21:30)⑪水曜日
のランチ(ディナーは営業しています) / ⑫
都立武蔵野中央公園MAP C-1⑥武蔵野市

八幡町2-4-22(管理所)⑨0422-54-1884
/ ⑬アトレ吉祥寺MAP D-3⑥武蔵野市吉
祥寺南町1-1-24⑨0422-22-1401⑩10:00
～21:00(レストラン11:00～22:00)⑭無
休

ゆったりしたい
仲よし親子



10:00
吉祥寺

まずは
都立井の頭恩賜公園へ!



スワンボート
に乗りたい!

武蔵野市の観光とい
えばやっぱりココ。
のんびり散歩しよう。

12:00
吉祥寺

テイクアウトでピクニック

井の頭公園そばのソーセージ店でできたて
のホットドックをテイクアウト。公園に戻っ
て、ピクニック気分になろう。
ケーニツヒ吉祥寺店(P.25へ)



14:00
吉祥寺

井の頭自然文化園で
動物達に癒される



井の頭自然文化園
(P.7へ)



売店で
おみやげ選び。
オリジナル
グッズも!

入園料は一般400円、中学生
150円、65歳以上200円(小
学生以下、都内在住・在学の中
学生は無料)。

17:00
吉祥寺

遊び疲れても大丈夫!
お惣菜を買って帰ろう



アトレにはスイーツやお惣菜のお店が充
実。つい買いすぎてしまうほど! 今日は
何を買って帰ろうかな?

⑧アトレ吉祥寺

ちょっと足をのばすと武蔵野台地に広がった公園や指定文化財などがあります。効率よく見て回るなら「行きはバスで帰りは徒歩」という方法も。関東、小田急、西武バスのほか、地元のコミュニティバス「ムーバス」を利用してみましょう。

各駅からの行き先

2021年9月現在



関東バス



小田急バス



西武バス

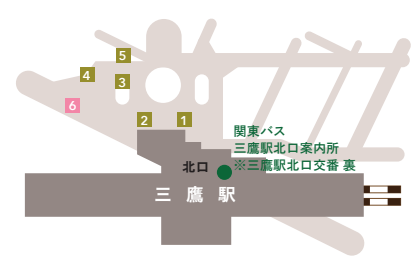
吉祥寺駅

Table with 4 columns: 乗り場, 系統, 行き先, 経由, バス会社. Lists bus routes from Keio, Odakyu, and Seibu systems.



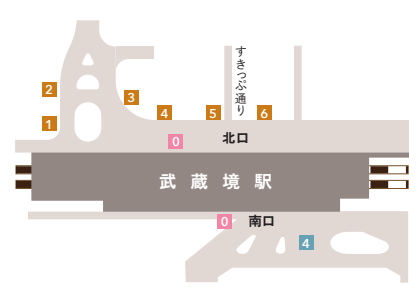
三鷹駅

Table with 4 columns: 乗り場, 系統, 行き先, 経由, バス会社. Lists bus routes from Keio and Odakyu systems.



武蔵境駅

Table with 4 columns: 乗り場, 系統, 行き先, 経由, バス会社. Lists bus routes from Keio, Odakyu, and Seibu systems.



ムーバスとは…?

ムーバスは、吉祥寺駅、三鷹駅（北口）、武蔵境駅を起点とする7路線・9ルートが運行されている。市民を移動・感動させる意味の「MOVE US」とムサシノ市のバスの「ム」をあわせた造語。長さ7メートル幅2メートルの乗車定員29人の小型バスで、平成7年に全国初運行。狭い住宅地などを料金100円で走る。



地域のきめ細やかなバスサービス「コミュニティバス」。

Column | ポップな関東バス発見!

関東バスは全車両約400台のうちたった1台に、「キンシオむさしのバス」がある。武蔵野市在住のイラストレーター、キン・シオタニ氏が描いたラッピングバスで、車体の片側の面には吉祥寺の街、もう一方には多摩の自然、後ろは井の頭公園が描かれている。「都会と自然の調和」がテーマ。遭遇できれば、レアな体験になるかも!



主に吉祥寺駅・三鷹駅で見られます。武蔵境駅に行くこともあるそう。

武蔵野市の文化や歴史、自然をテーマにした、ちょっと深みのある3コース。具体的な所要時間や距離、そして見所を含めてご案内します。いずれも半日で回れるので、のんびり歩いてみてはいかがでしょうか。

1 武蔵野吉祥七福神めぐり開運コース

【移動距離】約9km 【移動時間(徒歩)】約3時間(滞在時間は含まれておりません)



2 水と緑の散策コース

【移動距離】約7km 【移動時間(徒歩)】約2時間(滞在時間は含まれておりません)



3 井の頭公園と吉祥寺散策コース

【移動距離】約3km 【移動時間(徒歩)】約1時間(滞在時間は含まれておりません)



街歩きを楽しむためには、事前の情報収集が鍵となります。荷物を預けるコインロッカーや街巡りに便利なレンタサイクルなど。なかでも子育て支援の意識が高い武蔵野市ならではのベビーカー貸出サービスが好評です。

レンタカー

- ニッポンレンタカー吉祥寺営業所
④武蔵野市吉祥寺南町2-2-6 ☎0422-49-3900
- オリックスレンタカー 吉祥寺駅前店
④武蔵野市吉祥寺南町1-6-7 ☎0422-24-6381
- ニコニコレンタカー吉祥寺南店
④武蔵野市吉祥寺南町3-5-3 (エネオスタンド)
☎0422-45-6400
- 日産レンタカー三鷹駅前店
④武蔵野市中町1-23-17 ☎0422-37-2323
- トヨタレンタカー武蔵境店
④武蔵野市境1-10-10 ☎0422-55-0100

レンタサイクル

- ハローサイクリング
※会員登録が必要。
【利用料金】一時利用:最初の30分間130円
(以降15分ごとに100円追加)
会員登録やステーションマップは
こちらで確認

コインロッカー

- 吉祥寺駅改札付近3箇所
- 吉祥寺駅周辺に4箇所
- 三鷹駅改札内2箇所
- 三鷹駅周辺に2箇所
- 武蔵境駅北口方面改札付近1箇所

両替

- ワールドカレンシーショップ
・アトレ吉祥寺店
④武蔵野市吉祥寺南町1-1-24 アトレ吉祥寺東館2階
☎0422-22-2259 ⑩10:00~18:00

ベビーカー貸出(ベビ吉)

吉祥寺駅周辺で、お子さんと一緒にお散歩やお買い物をするための公共ベビーカー無料貸出しサービスです。
【貸出場所】
●吉祥寺パークキングプラザ公共自転車駐車場
【貸出時間】10:00~18:00
【利用料金】無料
【利用範囲】吉祥寺駅周辺
※ご利用にあたっては当日のご連絡先をお聞きます。
※事前予約はできません。
※貸出場所に返却。



Free Wi-Fi

吉祥寺の中心部で公衆無線LANが無料で使えます。

吉祥寺
フリーWi-Fi
接続方法

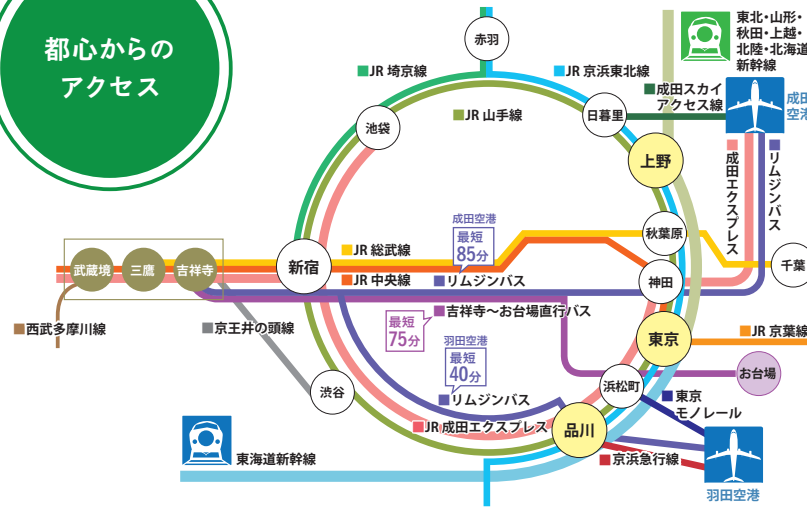


SSID:#KichijojiFree



その他にFreeWi-Fiは、三鷹駅構内、各取り扱い店舗でご利用いただけます。

都心からのアクセス



武蔵境駅

東京から約33分
新宿から約21分

三鷹駅

東京から約31分
新宿から約19分

吉祥寺駅

東京から29分
新宿から17分
渋谷から16~19分
(京王井の頭線)

※中央線快速を使用した乗車時間です。



武蔵野市観光ガイド vol.04 (日本語) | 吉祥寺 | 三鷹北口 | 武蔵境 |

発行日 | 2022年9月
発行 | 一般社団法人 武蔵野市観光機構
武蔵野市吉祥寺本町1-10-7
武蔵野商工会館1F
☎0422-23-5900
⑨9:00~18:00無休(年末年始除く)
✉kanko_office@musashino-kanko.com
🌐http://musashino-kanko.com/
企画・編集 | マッププロジェクト委員会、
ぶんしん出版
デザイン | 明間大樹(オフィスナイス株式会社)
イラスト | 稲葉千恵美、大垣彩(オフィスナイス株式会社)
写真 | 長谷川朝

印刷・製本 | 株式会社 文伸

※掲載情報は2022年8月現在のものです。