

めぐろ土産

目黒らしいお酒落なお菓子や昔ながらのお馴染みの銘品等が掲載されています。お友達へのお土産や自分へのご褒美としてお楽しみください。

デジタルパンフレットをご覧ください



▲めぐろ土産「令和四年パンフレット」

山手線目黒駅 目黒通りエリア

みる学ぶ



東山魁夷や草間彌生、藤田嗣治のコレクションも！

目黒区美術館

近現代の美術作品を中心に収蔵する、地元密着の美術館。区民ギャラリーを備え企画展やワークショップも開催されています。



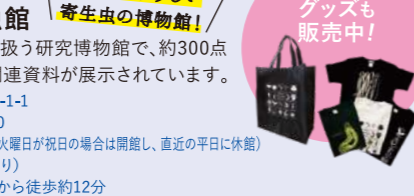
ホテル雅叙園東京

90年以上の伝統を受け継ぎ、2,500点もの日本画や美術工芸品に彩られた唯一無二のミュージアムホテルです。



現代彫刻美術館

近代の彫刻作品を展示する美術館。本館の屋内展示と4つの屋外展示場があり、朝倉響子や舟越桂などの日本の彫刻家約60人の彫刻約150点を展示しています。



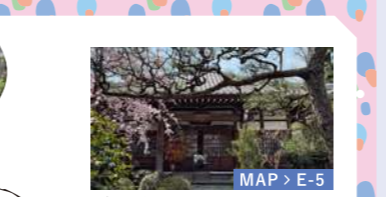
目黒通(インテリアストリート)

アンティークや北欧、アジアなど、様々なジャンルのインテリアショップが軒を連ねます。通りにはカフェやレストランも点在。



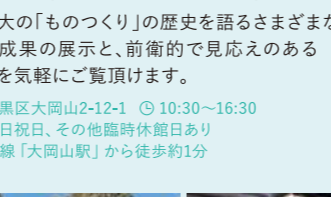
不動前駅

不動尊参道には、昔からの名物料理屋(うなぎ屋、蕎麦屋)が連なる商店街が今でも参拝客を温かく迎えてくれます。周辺の寺を巡り山手通りからは目黒駅に、参道を南に出ると目黒線不動前駅につながっています。



目黒線 大井町線エリア

みる学ぶ



東京工業大学博物館・百年記念館

東工大の「ものづくり」の歴史を語るさまざまな研究成果の展示と、前衛的で見応えのある外観を気軽にご覧頂けます。



カトリック 碑文谷教会

美しいステンドグラスを持つロマネスク式建築の大聖堂です。聖堂内のフレスコ壁画と天井画は圧巻です。



宮野古民家自然園

江戸時代の面影を残す古民家と緑豊かな屋敷林。併設する民具展示室には、この地域で日常的に使われていた農具や生活用品が展示されています。



林試の森公園

旧林野庁林業試験場の跡地にある公園で、珍しい樹木や巨樹などをみることができます。



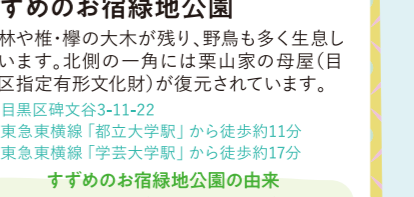
すずめのお宿緑地公園

竹林や椎・櫟の太木が残り、野鳥も多く生息しています。北側の一角には栗山家の母屋(目黒区指定有形文化財)が復元されています。



クラフトビレッジ西小山

こだわりの食材を扱う店舗が並ぶオープンエアなフードコート。昼は親子連れやお年寄り、訪れる憩いの場、夜は様々な人が訪れ、語らう交流の場です。



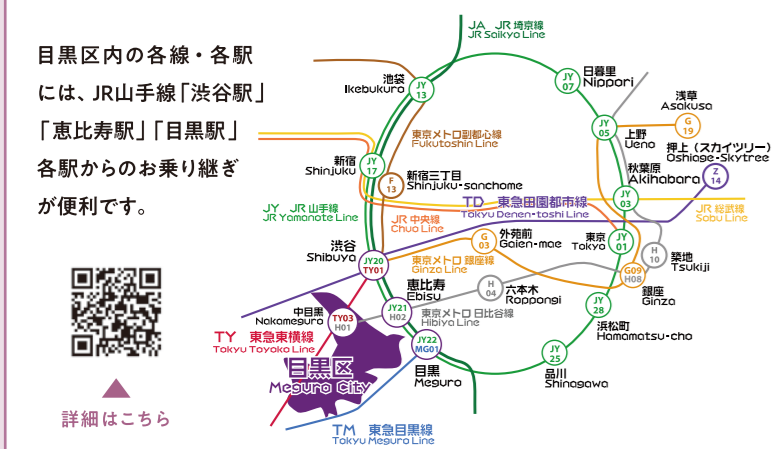
目黒区観光ガイド

MEGURO

目黒おでかけ散策マップ



めぐろへのアクセス



「新しい時代」の「新しいマナー」で楽しい「めぐろ巡り」をお楽しみください。

- ソーシャルディスタンス: 各場所には長居せず、十分に安全な距離をとりましょう。
- せきエチケット: せきやくしゃみをする際は、周りに気を配りましょう。
- 体調管理: 発熱がある場合の外出は控えましょう。
- 手洗い・消毒: 指や爪の間もよく洗いましょう。
- マスク着用: 状況に応じて適宜マスクを着用しましょう。
- 目・鼻・口には直接触らない: 粘膜に直接触れないようにハンカチなどを使いましょう。

データ欄	所在地	営業時間	休業日	入館(場)料
	所在地	営業時間	休業日	入館(場)料
	最寄駅からのアクセス	最寄のバス停からのアクセス		

※状況により、各施設の開館(営業)時間等が変更される場合があります。ご利用の際は事前に施設にご確認の上、お出かけください。

発行・お問い合わせ

一般社団法人 めぐろ観光まちづくり協会
 〒153-0051 目黒区上目黒2-1-3 中目黒GT B1
 TEL:03-5722-6850 FAX:03-5722-6891
 営業時間:9:30～17:15
 定休日:土・日・祝日・年末年始(12月29日～1月3日)
 https://meguro-kanko.com

恵比寿ガーデンプレイス内

東京都写真美術館

写真と映像専門の美術館。3つの展示室では年間約20本の展覧会を開催。上映ホールや専門図書室を有しています。

エビスビール記念館

国内では珍しい、単独商品のブランドを冠した記念施設で、エビスビールにまつわる情報を体験して学べます。2種類のエビスを味わえるエビスツアーも人気!

めぐろ探訪



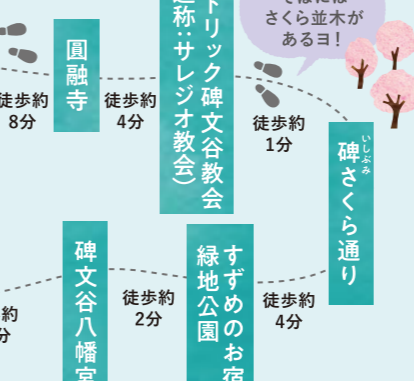
めぐろ探訪



めぐろ探訪



めぐろ探訪



知ってから行くと目黒の観光が10倍楽しくなる!!

目黒観光大百科

目黒を楽しむ情報が満載! 歴史と文化を訪ねるまち、目黒を歩いてみよう。めぐろのみどころ、おすすめスポットをご紹介します。

- 定価 1,100円(税込)
- 仕様 A5判 オールカラー124頁
- 発行 一般社団法人 めぐろ観光まちづくり協会 協会事務局または協会ホームページからご購入いただけます。

目黒観光検定

目黒区の観光スポットにまつわる歴史や逸話、見どころなどに関する理解度を測る、一般社団法人めぐろ観光まちづくり協会が認定する検定試験です。公式テキストの「目黒観光大百科」から出題されます。

- ダイジェスト版 (無料/30頁)
- 協会の事務局または目黒区役所区政情報コーナー等で配架しています。協会ホームページでも内容を公開しています。
- 募集期間に実施要項を公開します。協会ホームページまたはチラシをご覧ください。

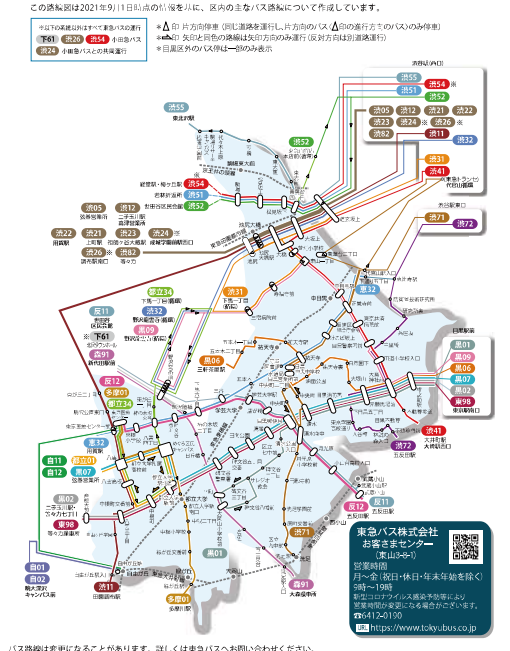


めぐろ~!!

目黒区 観光マップ



バス路線図 (2021年9月1日現在)



目黒Story ここにも注目! **茶屋坂と目黒のさんま**

目黒区茶屋坂は、昔ながらの落ち着いた街並みで、お散歩にも最適なエリアです。また、目黒区には、お土産としても人気のさんまが数多くあります。お散歩のついでに、目黒のさんまを食べたいという方は、ぜひ茶屋坂周辺のさんま屋さんに立ち寄りましょう。

目黒のさんま
目黒区には、お土産としても人気のさんまが数多くあります。お散歩のついでに、目黒のさんまを食べたいという方は、ぜひ茶屋坂周辺のさんま屋さんに立ち寄りましょう。

東急バス一日乗車券 (区内内で発売!)

大人 520円 小学生 260円

東急バス

株式会社青木工務店

私たちがこだわっているのはこのことです。

大切なお仕事、大切なお客様に満足いただけるよう、日々努力を怠りません。

大切な方のご会食は花壇にお任せください

1970年創業 大小個室をご用意

花壇 KADAN

TEL. 03-3719-1161 www.kadan.tokyo

私たちがこだわっているのはこのことです。

目黒線 大井町線 エリア

目黒線 大井町線 エリア

目黒線 大井町線 エリア

目黒線 大井町線 エリア

目黒線 大井町線 エリア

目黒線 大井町線 エリア

目黒不動名物 うなぎ蒲焼

目黒のうなぎ
うなぎは目黒に限る

目黒不動専門 八ッ目やしむら

東横線 日比谷線 エリア

東横線 日比谷線 エリア

東横線 日比谷線 エリア

MEGURO レジスタンス

目黒のさんま

目黒のさんま

目黒のさんま

目黒のタネコ

目黒のタネコ

目黒のタネコ