

小さな大好き、とまらない。

せたがや

ガイドブック

無料
FREE



招き猫(豪徳寺)

ようこそ 世田谷へ

路地を抜ければ、懐かしい。角を曲がれば、新しい。

新宿や渋谷からのアクセスもよく、地元に着した商店街が魅力の世田谷区。ほかにも、住宅地にひっそりとたたずむ神社やお寺、文化、芸術、歴史的なスポットなど魅力がたくさんつまっています。のんびり歩いて、ぜひ、世田谷のお気に入りを見つけてください。

CONTENTS

02 ようこそ世田谷へ

04 国宝や名所を見に行く

06 世田谷線に乗ろう！

08 歩いて楽しい下北沢の商店街

10 世田谷で文化体験！

12 人気の和食&スイーツ

14 四季折々の風景



世田谷の魅力を発信する観光情報サイト
エンジョイ! SETAGAYA
<https://www.kanko-setagaya.jp/>



SETAGAYA Free Wi-Fi
このステッカー表示のあるスポットの
近くで無線 LAN を無料で利用できます。

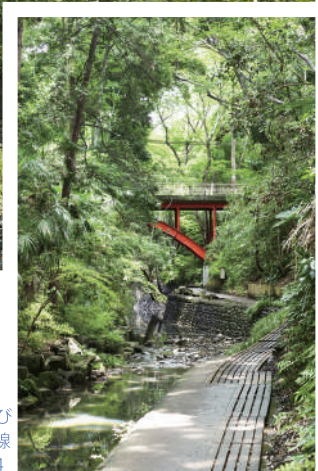


世田谷MAP



国宝や名所を見に行く

緑がまぶしい渓谷や紅葉の名所、歴史ある神社仏閣など、世田谷には名所や旧跡が数多くあります。ガイドブックを片手にのんびり散策してみませんか。



都心にも近い癒しスポット

等々力渓谷 とどろきけいこく

多摩川に向かう谷沢川の流れに沿って鬱蒼とした渓谷が約1km続く等々力渓谷は、東京23区内唯一の渓谷です。桜や新緑など季節ごとに表情を変える自然や、苔むした石壁を流れる滝などが訪れた人々を癒してくれます。

📍世田谷区等々力1-22及び
2-37～38 🚶東急大井町線
等々力駅から徒歩3分 🚗C-4

9体の仏様を安置

九品仏浄真寺 くほんぶつじょうしんじ

300年以上前に創建された九品仏浄真寺。3つの阿弥陀堂があり、各3体ずつ、計9体の阿弥陀如来が安置されています。境内には大きなイチヨウやカヤの木があり、紅葉の名所としても有名です。

📍世田谷区奥沢7-41-3 🚶東急大井町線 九品仏駅から徒歩5分
🕒6:00～16:30 休なし 🚗C-4



9体の阿弥陀様の印が押され「九品阿弥陀佛(または九品佛)」と書かれた御朱印をいただくことができます(有料)。4年に1度行われる仏事「お面かぶり」のときにいただける限定の御朱印などもあります。

美術館と庭園が楽しめる

五島美術館 ごとうびじゅつかん

国宝「源氏物語絵巻」や「紫式部日記絵巻」などを収蔵する美術館。広大で美しい庭園や、平安時代の王朝貴族の建築様式である寝殿造の意匠を随所に取り入れた建物も特徴的です。

📍 世田谷区上野毛3-9-25 🚶 東急大井町線 上野毛駅から徒歩5分
 🕒 10:00～17:00(入館は16:30まで) ※展示期間は、ホームページでご確認ください。📅 月曜(祝日の場合は翌平日)、展示替え期間、夏期整備期間、年末年始など
 💰 1,100円(一般、特別展は別途)
 🌐 <https://www.gotoh-museum.or.jp/> 🗺️ B-4

国宝 源氏物語絵巻 御法
 平安時代・12世紀 五島美術館蔵
 毎年春のゴールデンウィークの頃に1週間程度展示予定



国宝 紫式部日記絵巻 五島本第三段
 鎌倉時代・13世紀 五島美術館蔵
 毎年秋に1週間程度展示予定



美しい緑地空間にたたずむ保存古民家

旧小坂家住宅 きゅうこさかけじゅうたく

衆議院議員などを歴任した小坂順造の別邸として1937年に建てられた屋敷で、世田谷区の有形文化財に指定されています。国分寺崖線上の縁辺部にあり、歴史的建造物と豊かな自然が一体となった景観を楽しめます。

📍 世田谷区瀬田4-41-21 🚶 東急田園都市線、東急大井町線 二子玉川駅から徒歩20分
 🕒 9:30～16:30 📅 月曜(祝日の場合は翌平日)、年末年始(12月29日～1月3日)
 📞 03-3709-5471 🗺️ B-3

同時期に建てられた区指定有形文化財

旧山田家住宅 きゅうやまだけじゅうたく

成城みつ池緑地にある瀟洒(しょうしゃ)な洋館。建築当初の姿を良く留めており、かつての成城学園住宅地のモダンな暮らしを感じることができます。

📍 世田谷区成城4-20-25 🚶 小田急線 成城学園前駅から徒歩7分 🕒 9:30～16:30 📅 月曜(祝日の場合は翌平日)、年末年始(12月29日～1月3日)
 📞 03-3789-6111 🗺️ A-2



本覺山妙壽寺(ほんかくざんみょうじゅじ)



静寂の中で自然を感じられる

烏山寺町 からすやまてらまち

26の寺院が集まる烏山寺町は、静寂な空気に包まれ、「世田谷の小京都」とも称されるエリア。緑豊かなお庭が美しい本覺山妙壽寺など、見応えのある寺院が並んでいます。

📍 世田谷区北烏山2、世田谷区北烏山4～6付近
 🚶 京王線 千歳烏山駅から徒歩15～20分
 🗺️ A-1

世田谷線に乗ろう！



三軒茶屋駅と下高井戸駅の約5kmの距離にある10駅を20分弱でのんびり走る東急世田谷線。東京さくらトラム（都電荒川線）とともに、都内でただ2つの路面電車です。沿線には豪徳寺や松陰神社といった名所旧跡やおいしいと評判の飲食店も多く、食べ歩きしながらの散策が楽しいエリアです。



招き猫伝説で外国人にも人気

豪徳寺 ごうとくじ

世田谷城主吉良政忠が1480年に創建したと伝えられています。彦根藩主・井伊家の江戸における菩提寺で、井伊家墓所は国指定史跡です。豪徳寺は招き猫発祥の寺ともいわれ、願いが叶ったお礼として多くの招き猫が奉納されており、人気のフォトスポットとなっています。

📍 世田谷区豪徳寺2-24-7 🚶 東急世田谷線 宮の坂駅から徒歩5分 🕒 6:00～18:00 (3月下旬～、受付は8:00～17:00)、6:00～17:00 (9月下旬～、受付は8:00～16:30) 🚫 なし
☎ 03-3426-1437 🗺 C-2



下高井戸

松原

山下

宮の坂

上町

かつての車両に出会える

世田谷線旧車両 せたがやせんきゅううしやりょう

東急世田谷線は東京に残る数少ない路面電車のひとつ。宮の坂駅のホーム横には、かつて街中を走っていた車両が保存されています。出入りは自由なので、のんびり休憩することもできます。

📍 世田谷区宮坂1-24-6 🚶 東急世田谷線 宮の坂駅のすぐ外
🕒 9:00～17:00 🗺 C-2



行列のできるたいやき屋

たつみや

世田谷の人気たいやき店。北海道産小豆を使用した自家製の餡が尻尾の先までぎっしり詰まっています。

📍 世田谷区赤堤5-31-1 🚶 東急世田谷線、京王線 下高井戸駅から徒歩3分 🕒 10:00～18:30 🚫 火曜、7月～9月上旬は夏期休業
☎ 03-3324-9175 🗺 C-1



おいしいさつまいもはいかが？

焼き芋専門店ふじ

定番の紅はるかや安納芋のほか、紫芋やハロウィンスイーツなどの珍しいものまで全国の選りすぐりのさつまいもを扱う焼き芋専門店。
※春・夏期は扱う種類が減ります。



📍 世田谷区豪徳寺1-7-11 🚶 東急世田谷線 山下駅、小田急線 豪徳寺駅から徒歩4分
🕒 10:00～18:00 🚫 木曜
🌐 <https://f-yakiimo.com/> 🗺 C-2



提供:東急電鉄(株)



手作りさつま揚げ や亀や

やかめや

おでんや煮物、お酒のつまみ、おそばと食べても美味しいさつま揚げ専門店。商品には(つなぎ等に)卵や小麦粉不使用。アレルギーのある方にも安心です。10個前後入りで594円の詰め合せもあります。インターネットでも購入できます(1日5セット限定販売)。

- 📍 世田谷区世田谷1-14-16
- 🚶 東急世田谷線 世田谷駅から徒歩2分 🕒 12:00~19:00
- 📅 日曜、第1、3、5月曜、月曜が祝日の場合
- ☎ 03-6319-8988
- 🌐 <https://www.rakuten.co.jp/yakameya/> 🗺 C-2



学問の神様として有名

松陰神社

しょういんじんじや
幕末の思想家・教育者で、多くの政治家を育てた吉田松陰を祀る松陰神社。松陰直筆文字を筆写し刺繍したお守り(1,000円)も人気です。

- 📍 世田谷区若林4-35-1 🚶 東急世田谷線 松陰神社前駅から徒歩3分 🕒 7:00~17:00 📅 社務所のみ不定休
- ☎ 03-3421-4834 🌐 <https://www.shoinjinja.org> 🗺 C-2



世田谷

松陰神社前

若林

西太子堂

三軒茶屋



歴史を体感できるスポット 世田谷代官屋敷

せたがやだい官やしき

18世紀に建て替えられた大場家の私邸で、大場代官屋敷とも呼ばれています。ポロ市(※)が開かれる通りの中心に面しています。

※毎年1月15・16日と12月15・16日に開かれる骨董品や雑貨、食べ物などの市。



- 📍 世田谷区世田谷1-29-18
- 🚶 東急世田谷線 上町駅もしくは世田谷駅から徒歩5分 🗺 C-2



相撲の雰囲気味わえる

世田谷八幡宮

せたがやはちまんぐう

宮の坂駅すぐに位置する世田谷八幡宮は、世田谷エリアの総鎮守。江戸の頃より奉納相撲が盛んで、今でも毎年秋に奉納相撲が行われています。

- 📍 世田谷区宮坂1-26-3
- 🚶 東急世田谷線 宮の坂駅から徒歩1分
- 🕒 参拝は24時間可能 📅 なし
- ☎ 03-3429-1732 🗺 C-2



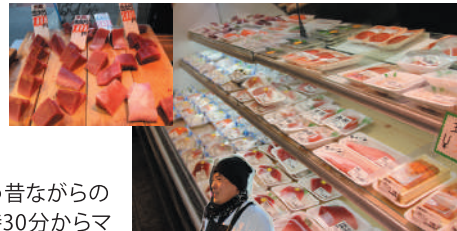
新鮮な魚を購入できる

池田屋

いけだや

威勢の良い声が飛び交う昔ながらの魚屋さん。毎週日曜14時30分からマグロの解体ショーが開催されており、絶品のマグロをその場で購入できます。旬の魚の刺身だけでなく、お弁当も充実しています。

- 📍 世田谷区太子堂2-25-6 🚶 東急世田谷線、東急田園都市線 三軒茶屋駅から徒歩5分 🕒 10:30~19:00 📅 水曜
- ☎ 03-3421-6536 🌐 <https://osakananomise-ikedaya.co.jp/> 🗺 D-2



①



カスタマイズできるおじや
bio ojiyan cafe 下北沢

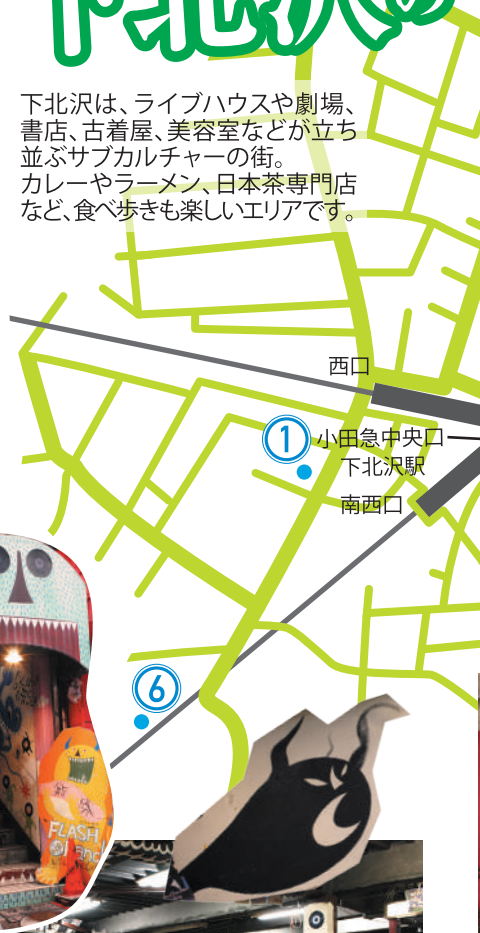
ビオ オジヤン カフェ しもきたぎわてん

ウィナーや揚げパン、海苔などが入った卵のおじやが名物のカフェ。明太子やしらす、納豆、とりのから揚げなどを追加注文して、自分好みにカスタマイズするのも楽しい!

📍 世田谷区代田5-35-25 🚶 小田急線、京王井の頭線 下北沢駅から徒歩3分 🕒 11:00~20:00 (ラストオーダー19:00) 🌿 水曜

歩いて 下北沢の

下北沢は、ライブハウスや劇場、書店、古着屋、美容室などが立ち並ぶサブカルチャーの街。カレーやラーメン、日本茶専門店など、食べ歩きも楽しいエリアです。



西口
① 小田急中央口
下北沢駅
南西口

⑥

②



絶品抹茶スイーツをテイクアウト
しもきた茶苑大山

しもきたちゃんおおやま

日本茶の特徴を熟知した「茶師十段」が二人いる日本茶専門店。2021年に下北線路街reloadに移転オープンしました。茶葉の販売だけでなく、濃厚な抹茶ラテやかき氷などを味わえます。

📍 世田谷区北沢3-19-20 reload1-11
🚶 小田急線、京王井の頭線 下北沢駅、小田急線 東北沢駅から徒歩4分 🕒 販売/9:00~19:00、喫茶(テイクアウトのみ)/14:00~18:00 🌿 水曜(毎月27日、28日の特売日は除く)
☎ 03-3466-5588
🌐 <https://shimokita-chaen.com/>

③



📍 世田谷区北沢2-12-16 三鈴ビル2F
🚶 小田急線、京王井の頭線 下北沢駅から徒歩3分 🕒 12:00~20:00 🌿 水曜
☎ 03-3414-0421
🌐 <https://www.facebook.com/flashdiscranch/>

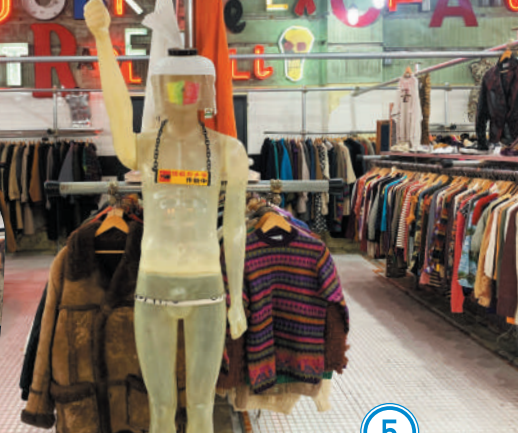


音楽好きなら迷わずココへ

Flash Disc Ranch フラッシュ・ディスク・ランチ

1982年創業のレコード店。ロック、ソウル、ジャズを中心にポストパンク、ヒップホップなどの大量のレコードが広い店内に並びます。有名DJやアーティストにもファンが多いレコード店です。

楽しい 商店街



5

ユニークな古着が豊富

NEW YORK JOE EXCHANGE® ニューヨークジョーエクスチェンジ

元お風呂屋さんの建物を改装した古着店。服はもちろん、カバンや靴、アクセサリなども並びます。商品すべてが10,000円以下で平均価格は2,000円。掘り出し物が見つかるかも。

📍世田谷区北沢3-26-4 🚶小田急線、京王井の頭線 下北沢駅から徒歩5分
🕒12:00~20:00 📅12/31-1/3 🌐http://newyorkjoeexchange.com/

6

ビールの飲める書店

本屋B&B ほんやビーアンドビー

書店ですが、ビールなどのドリンク類も注文することができます。本の著者や編集者などを招いてのトークイベントもほぼ毎日開催されています。

📍世田谷区代田2-36-15 BONUS TRACK 2F
🚶小田急線、京王井の頭線 下北沢駅から徒歩5分 🕒12:00~21:00 (日によって変動あり。ホームページで毎日ご案内しております)
📅年中無休(年始及び特別な場合を除く)
☎03-6450-8272
🌐https://bookandbeer.com



4



呑めるカレー屋

Spice Kitchen MOONA スパイスキッチンムーナ

昼はカレー定食、夜は小皿料理も充実している、呑めるカレー屋さん。季節によって変わる2種類のカレーと豆のカレー、野菜料理が付く海鮮ランチセット(1,800円、毎日10食限定)や、veg.定食(1,200円)が人気。

📍世田谷区北沢 2-12-13 5F 🚶小田急線、京王井の頭線 下北沢駅から徒歩1分 🕒11:30~15:00/18:00~22:00(火曜~金曜、ラストオーダー21:00)、11:30~15:30/17:30~22:00(土曜、日曜・祝日、ラストオーダー21:00) 📅月曜・最終火曜(※売り切れ次第閉店の場合もあります) 🌐https://www.moona.jp/



7



日本人にも人気のナイトスポット

鈴なり横丁 すずなりよこちょう

下北沢が演劇の町と呼ばれる起源となった小劇場、下北沢ザ・スズナリの1階部分にある飲食店街。スナックやカフェ、BARなどのお酒を飲めるお店が十数軒あり、ディープな下北沢を堪能できます。

📍世田谷区北沢1-45-15 🚶小田急線、京王井の頭線 下北沢駅から徒歩5分 🕒店舗により異なります

世田谷で文化体験!

坐禅や生け花、銭湯、朝市など、世田谷で文化体験をしてみませんか。



基本的な禅の修行を体験

坐禅(駒澤大学) ぎぜん (こまざわだいがく)

仏教や禅に関する日曜講座(1回500円)で、禅の修業のひとつである坐禅の実践と、経典の解説や仏像の見方などを学べます。坐禅のみあるいは講義のみの出席も可。初めての方向けの坐禅入門講座も開設しています(不定期)。

📍 世田谷区駒沢1-23-1 **🚶** 東急田園都市線 駒沢大学駅から徒歩10分
🕒 9:00~10:00(坐禅)、10:00~11:00(講義) **📅** 月曜~土曜(開催は日曜のみ) ※日程はホームページでご確認ください。初めて参加される方は8:30までにお越しください(坐禅作法の説明あり)
🌐 <https://www.komazawa-u.ac.jp/social/lifelearning/sunday/>
📍 C-3

器の中に広がる自然を愛でる

盆栽教室(品品)

ほんさいきょうしつ(しなじな)

季節の苗を使用し、ひとつの景色をつくり上げるまでの盆栽の基礎を学べる教室が盆栽専門店で開催されています。完成した作品は持ち帰ることができます。初級基礎コース1回7,150円(材料費込み)



📍 世田谷区奥沢2-35-13 **🚶** 東急目黒線 奥沢駅から徒歩5分、東急東横線・東急大井町線 自由が丘駅から徒歩6分
🕒 11:00~18:00 **📅** 水曜・第1土曜※教室のスケジュールはホームページでご確認ください。
☎ 03-3725-0303
🌐 <https://www.sinajina.com/>
📍 D-4

銭湯に行こう!

昔から人々が親交を温める社交場でもあった銭湯(公衆浴場)。世田谷には20軒以上の銭湯があります。大きな湯船に入ってリラックスしませんか。

月見湯温泉 つきみゆおんせん

体がよく温まり、肌がツルスベになると評判の天然温泉を備えた銭湯。サウナ好きにも人気の水風呂も天然冷温泉です。



📍 世田谷区赤堤5-36-16 **🚶** 東急世田谷線、京王線 下高井戸駅から徒歩6分
🕒 15:30~23:00 **📅** 火曜・第2、4月曜
💰 500円(大人)、200円(小学生)、100円(未就学児) **☎** 03-3321-6738(午前中のお電話はご遠慮ください) **📍** B-1

※天然温泉は加熱・循環ろ過しています。



植物を器に生けるアート 生け花体験 (アトリエ双香)

いけばなたいけん(アトリエそうか)

花などの植物やその他の材料を組み合わせて、それらが作り出す美しさを鑑賞する生け花。ゆったりと花と向き合っ、花と遊んでみませんか。体験レッスン11,000円(花材費込み)



🕒 スケジュールはホームページで確認のうえ、お問合せください。🌐 <https://www.atelier-soka.com/>
Instagram: https://www.instagram.com/mikaotani_flowers/ 📍 A-2



お寺の境内でお買い物 朝市(世田谷観音)

あさいち(せたがやかんのん)

世田谷山観音寺、通称、世田谷観音では、毎月第2土曜に朝市が開催され、千葉や茨城産などの新鮮な野菜や漬物などが販売されています。

📍 世田谷区下馬4-9-4 🚶 東急世田谷線、東急田園都市線 三軒茶屋駅から徒歩15分 🕒 朝市6:00~7:30
📅 第2土曜のみ開催(参拝は毎日6:00~17:00) ※朝市の開催についてはホームページでご確認ください。
☎ 03-3410-8811
🌐 <http://www.setagayakannon.com/>
📍 D-3

伝統工芸文化を見る&買う

日本刀の研磨や鐺作りなど伝統工芸品の制作現場を見学したり、商品を購入することができる施設を紹介します。



現代鐺工 隆剣 げんだいづばこう りゅうけん

日本刀の鐺の工房兼ギャラリー。鐺とは刀剣の柄と刀身との間に差し込み手を防護する鉄板のこと。価格帯の中心はおよそ18,000円~28,000円。購入希望者であれば工房の見学も可(無料。前日まで電話で要予約)。12月と1月に開催されるポロ市にも出店しています。

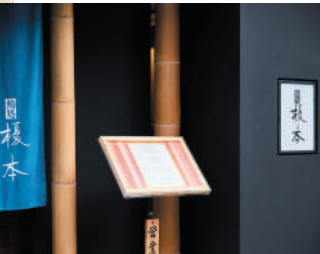
📍 世田谷区三宿2-23-1 🚶 京王井の頭線 池ノ上駅から徒歩11分
📞 電話にて要確認 ☎ 090-3535-6351 🌐 <http://tsubaryuken.com/>
📍 D-2



美術刀剣研処 世田谷文永洞 びじゅつとうけんとぎどろ せたがふんえいどう

刀剣としての切れ味と美術品としての美しさを同時に仕上げていくのが研師の仕事。研ぎ代は、刀の状態により異なりますが、平均して3.3cmあたり5,000円~12,000円。見学可(無料。電話で要予約)

📍 世田谷区弦巻5-16-17 🚶 東急世田谷線 上町駅から徒歩8分
🕒 火曜~金曜13:00~18:00、土曜11:00~18:00 📅 日曜・月曜
☎ 03-3439-5061 🌐 <https://setagayabuneido.com/> 📍 C-2



すべて天然モノのお寿司
鮓処 榎本 すしどころ えのもと
 最高級のウニや本まぐろなど、
 全て天然モノのネタを使った昔
 ながらの職人がいる寿司店。カ
 ウンターでは、目の前で調理す
 る職人芸が見られます。
 握り一人前3,900円 (ランチ)



📍 世田谷区池尻3-29-3
 🚶 東急世田谷線、東急田園都市
 線 三軒茶屋駅から徒歩10分
 🕒 11:30~14:00、17:30~22:00
 📞 水曜
 ☎ 03-3424-9601 📶 D-2



50種類の日本酒が飲める

氣ウラ きウラ

築60年の一軒家を改装した
 店舗で、鉄板焼と50種類以上
 の日本酒が饗されます。日本
 酒に合う尾崎牛のタタキや大
 山鶏など肉料理も人気。



📍 世田谷区三軒茶屋2-14-21 氣ウラビル 1F/2F 🚶 東急世田谷線、東急
 田園都市線 三軒茶屋駅から徒歩2分 🕒 17:30~24:00 📞 なし 📶 D-2

人気の和食 & スイーツ



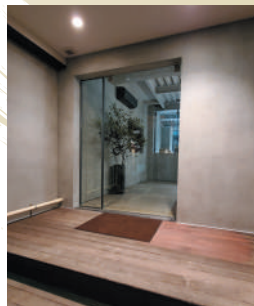
季節によって種類が変わるかき氷

和kitchenかな わキッチンかな

季節を問わずかき氷を楽しめるお店。人気
 メニューの氷しるこ (900円) は、程よい塩気
 の餡が絶品です。



📍 世田谷区下馬2-43-11 COMS SHIMOUMA 2F 🚶 東急世田谷
 線、東急田園都市線 三軒茶屋駅から徒歩12分
 🕒 11:00~19:00 📞 水曜 ☎ 03-6453-2737 📶 D-2



カラフルな手づくりおはぎ

タケノとおはぎ

かぼちゃやナッツなどカラフルで美しい独特のお
 はぎを販売しています (材料は季節によって変わ
 ります)。1個180円~

📍 世田谷区用賀3-5-6
 アー二出版ビル1F
 🚶 東急田園都市線 桜新
 町駅から徒歩8分
 🕒 12:00~18:00 (売切
 次第終了)
 📞 月曜・火曜 📶 G-3



緑の中で甘いものはいかが？

雪月花 せつげつか

等々力渓谷にある等々力不動尊のお休み処。くずもち（土日祝数量限定、500円）や抹茶（500円）、あんみつ（500円）、ラムネ（200円）などが楽しめます。



📍世田谷区等々力1-22-47 🚶東急大井町線 等々力駅から徒歩10分 🕒平日11:00~16:00、土日祝10:30~16:00（時期によって開店時間変更あり）☔雨天時、12月下旬~3月中旬までの平日 ☎03-3705-8137 📄C-4

和牛や寿司、日本酒の名店から、おはぎ、かき氷など和のスイーツの専門店まで、世田谷の話題のお店をご紹介します。

ブランド牛の口どけを堪能

ロース松葉 ロースまつば

鳥取県産の希少和牛「いなば万葉牛」を食べられる都内で数少ない焼肉店。野菜はすべて国産、自家製たれも無添加と、食の安全にもこだわっています。



📍世田谷区上北沢4-11-5 2F 🚶京王線 上北沢駅から徒歩2分 🕒17:00~22:30 (L.O. 22:00) ※メンテナンス等で早くCLOSEする時があります。☔不定休(年4日程) ☎03-6379-9217 📄https://roastmatsuba.amebaownd.com/ 📄B-1



📍世田谷区玉川13-15-12 玉川3丁目マンション102 🚶東急田園都市線、東急大井町線 二子玉川駅から徒歩5分 🕒11:30~14:30 (売切終了)、18:00~(売切終了) ☔不定休 📄B-4

鮎まるごと1匹入ったラーメン

鮎ラーメン あゆラーメン

「鮎丸ゴトラーメン」にはその名の通り鮎の一夜干し1匹が入っている、唯一無二のラーメン。「鮎ラーメン」には鮎が1/4匹分、「鮎ゴトハーフ」には1/2匹分入っています。



📍世田谷区南鳥山6-34-2 🚶京王線 千歳鳥山駅から徒歩4分 🕒平日10:00~18:30、土曜・祝日10:00~18:00 📄日曜 ☎03-3307-2857 📄https://www.facebook.com/seinikuyanagiya 📄A-1

肉の味を活かした本格デリカテッセン

精肉柳屋 せいにくやなぎや

1947年創業、最高ランクの仙台牛やブランド豚などを販売する精肉店。地域のお店とのコラボによる、高品質な肉を使用した本格的なデリカテッセンも人気です。

四季折々の風景



世田谷には広大な公園がたくさんあります。桜の名所や紅葉の名所、富士山が見えるスポットなども数多くあり、美しい風景が日常に溶け込んだ街です。

© (公財) 東京都公園協会

シートを広げてピクニックも楽しい

砧公園 きぬたこうえん

世田谷で最大規模の公園。子どもが遊べるみんなのひろば、子供の森なども充実。春には桜の名所となります。近隣には区立総合運動場温水プールもあります。

🚶 世田谷区砧公園1-1 🚶 東急田園都市線 用賀駅から徒歩20分
☎ 03-3700-0414 🗺 B-3



© 世田谷区



© 世田谷区



三軒茶屋のランドマーク キャロットタワー

26階の展望スペースは入場無料。晴れた冬の日には富士山がよく見える絶景スポットです。夜景も美しく、日本夜景遺産(施設型夜景遺産)に認定されています。

🚶 世田谷区太子堂4-1-1 🚶 東急世田谷線、東急田園都市線 三軒茶屋駅から徒歩3分 🕒 9:30~23:00 (レストラン・カフェは異なります) 🗨 第2水曜、年末年始 ☎ 03-5430-1185 🗺 D-2



約1万6000点の作品を収蔵

世田谷美術館 せたがやびじゅつかん

四季折々の変化が美しい、緑豊かな砧公園の一角にある美術館。アンリ・ルソーなど約16,000点の作品を収蔵。フレンチレストラン「ル・ジャルダン」も併設。

🚶 世田谷区砧公園1-2 🚶 東急田園都市線 用賀駅から徒歩17分
🕒 10:00~18:00(入場は17:30まで) 🗨 月曜(祝日の場合は翌平日)、年末年始 🎫 展示内容によって料金は異なります
🌐 <https://www.setagayaartmuseum.or.jp/> 🗺 B-3



歩くのが楽しい散歩道

いらか道 いらかみち

瓦屋根を意味するいらか。用賀駅から世田谷美術館に向けて続く瓦が敷き詰められた美しい道には、ところどころに百人一首の和歌が埋め込まれ、道沿いに瓦のオブジェやユニークなモニュメントがあります。

🚶 世田谷区用賀4-4~上り用賀5-5
🚶 東急田園都市線 用賀駅から徒歩1分 🗺 B-3





©(公財)東京都公園協会

いちよう並木の美しい道 成城学園前のいちよう並木

せいじょうがくえんまえのいちようなみき

秋には成城学園から伸びる約120mの道を紅葉が彩ります。成城学園が移転してきた際に学園が植樹し、住民が90年以上景観を守り続けています。紅葉の見頃は11月下旬～12月頃。

🚗 世田谷区成城6丁目
🚊 小田急線 成城学園前駅から徒歩3分 🗺️ A-2



スポーツが楽しめる公園 駒沢オリンピック公園

こまざわオリンピックこうえん

1964年に開催された東京オリンピックの会場の跡地に作られた公園。広大な敷地には陸上競技場や野球場、テニスコート、東京オリンピックメモリアルギャラリーがあります。肉フェスや東京ラーメンショーなどの食イベントが開催されることも。

🚗 世田谷区駒沢公園1-1 🚊 東急田園都市線 駒沢大学駅から徒歩15分 ☎️ 03-3421-6431 🗺️ C-3



©(公財)東京都公園協会

散歩の楽しい遊歩道 仙川の桜とゴジラ

せんがわのさくらとゴジラ

祖師ヶ谷大蔵駅と成城学園前駅の間などを流れている仙川。川沿いには遊歩道が整備されており、春には兩岸の桜が川面に映り込み、圧巻です。仙川沿いには名作映画を多数撮影してきた東宝スタジオがあり、ゴジラのブロンズ像にも会えます。



©世田谷区

🚗 世田谷区成城1-4-1 (東宝スタジオ)
🚊 小田急線 成城学園前駅から徒歩10分 🗺️ A-3



©1954, 2007 TOHO CO., LTD.
TM&©TOHO CO., LTD. ©2007 TOHO CO., LTD.



晴れた冬の早朝には富士山が見えることも 北澤八幡神社

きたざわはちまんじんじや

世田谷北辺の守護神とされる神社。秋の例大祭には20基もの神輿が出て賑わいます。神輿が境内に繰り込む光景は、絵巻物のような大迫力。

🚗 世田谷区代沢3-25-3 🚊 京王井の頭線 池ノ上駅から徒歩8分、
小田急線、京王井の頭線 下北沢駅から徒歩12分 ☎️ 03-3422-1370 🗺️ D-2



ケヤキ並木が美しい広場 馬事公苑前けやき広場

ばじこうえんまえけやきひろば

1964年の東京オリンピック、そして東京2020オリンピック・パラリンピック競技大会でも馬術競技の会場となった馬事公苑への玄関口。紅葉の名所です。

🚗 世田谷区上用2-3/2-4 🚊 東急田園都市線 桜新町駅や用賀駅、小田急線 経堂駅や千歳船橋駅、東急世田谷線 上町駅から徒歩20分 ※馬事公苑は馬術競技(クロスカントリーを除く)の会場となりました 🗺️ B-2



Access

[新宿～下北沢]

小田急線で 10 分

[渋谷～下北沢]

京王井の頭線で 6 分

[渋谷～三軒茶屋]

東急田園都市線で 5 分

[渋谷～二子玉川]

東急田園都市線で 15 分

[羽田空港～二子玉川]

東急トランセ、京浜急行バスで約 45 分～1 時間 30 分

[成田空港～二子玉川]

リムジンバスで約 2～3 時間



世田谷まちなか観光交流協会 公益財団法人 世田谷区産業振興公社

〒154-0004

東京都世田谷区太子堂 2-16-7 世田谷産業プラザ 4F

<https://www.setagaya-icl.or.jp>

2023 年 3 月発行 (改訂)

* 本冊子に掲載している情報は、2022 年 11～12 月現在のものです。

* 本冊子に掲載している価格は、消費税 10% を加算した税込価格です。

飲食料品など、一部 8% のものもあります。

* 掲載情報は、予告なく変更される場合があります。予めご了承ください。

世田谷の観光情報サイト

[エンジョイ! SETAGAYA]

<https://www.kanko-setagaya.jp/>

エンジョイ 世田谷 検索