

吉祥寺 ← 西荻窪

まち歩き ガイドブック



徒歩だから
出会える！
駅間スポット＆
散策ルート



タウンハイキング
#ひと駅分の



吉祥寺 ← 西荻窪

ひと駅分

電車に乗ると、ひと駅約3分の距離を時間をかけて
ゆっくり歩くタウン・ハイキング。

庭先の植栽、コンクリートを突き抜けて生えている雑草、
神社の境内に林立する木々、デパートの屋上から見る夕日。
まちの中の「小さな自然」を見つけながらハイキングを楽しもう。

吉祥寺

KICHIJOJI

- 1 天音 (スイーツ/ P5,P14)
- 2 フローリストココライド (花屋/ P5,P16)
- 3 百年 (本屋/ P5,P18)
- 4 東急百貨店吉祥寺店の屋上「太陽の広場」(P23)
- 5 無印良品 吉祥寺ロフト (P22)
- 6 リベルテ・パティスリー・ブーランジェリー (パン&スイーツ/ P5,P14)
- 7 武蔵野八幡宮 (P6)
- 8 ORIDO (カフェ/ P6)
- 9 ウッドストック (カフェ/ P10,P12)
- 10 松籟公園 (P10)
- 11 GALLERY IRO (ギャラリー/ P10,P18)
- 12 HATTIFNATT - 吉祥寺のおうち - (カフェ/ P11,P12)
- 13 Kichijoji Taproom (クラフトビール/ P20)
- 14 二丁目 SOZAI (惣菜屋/ P11,P20)
- 15 つみ草 (雑貨屋/ P11,P16)
- 16 無印良品 丸井吉祥寺 (P22)
- 17 EAT ME FRUITS (果物無人販売/ P10)



のタウンハイキング

タウンハイキングのポイント

- 1 最短ルートにこだわらず、気になる路地に入ってみる
- 2 住宅街にある小さな公園は、ひと休みポイント
- 3 “何もない通り”は、ゆっくり話をするチャンス



西荻窪

NISHIOGIKUBO



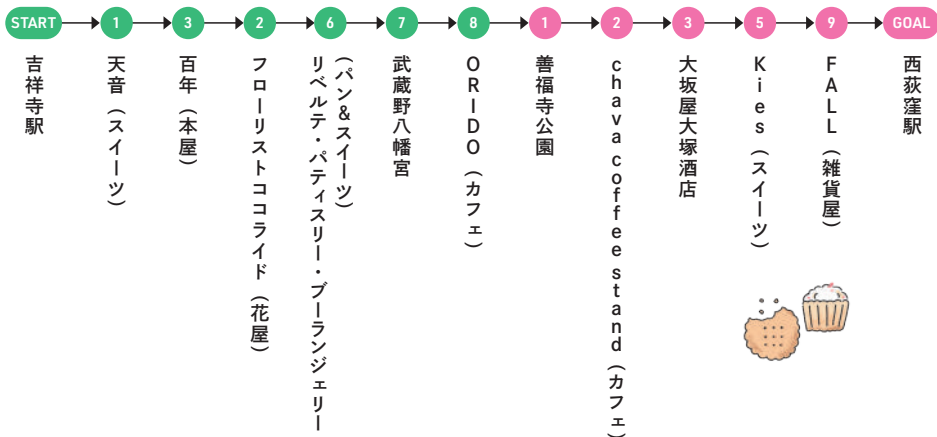
- 1 善福寺公園 (P6)
- 2 chava coffee stand (カフェ/ P7,P13)
- 3 大坂屋大塚酒店 (P7)
- 4 Art+Craft Gallery 蚕室 (ギャラリー/ P19)
- 5 Kies (スイーツ/ P7,P15)
- 6 坂の上のけやき公園 (P23)
- 7 物豆奇 (カフェ/ P13)
- 8 旅の本屋のまど (本屋/ P19)
- 9 FALL (雑貨屋/ P7,P17)
- 10 西荻3時 (スイーツ/ P15)
- 11 紙モノ雑貨店べばむら (雑貨屋/ P9,P17)
- 12 西荻南口仲通商店会 (P9)
- 13 BREWBOOKS (クラフトビール/ P21)
- 14 ひぐらし古具店 (雑貨屋/ P9)
- 15 まめなとうふ店 (とうふ屋/ P9,P21)
- 16 トライフル (時計屋/ P9)
- 17 天狗湯 (P22)
- 18 松庵文庫 (カフェ/ P9)



ゆっくりおしゃべり&ピクニックで、プチ旅気分 しっかりウォーク

吉祥寺から北側へ、大きくぐるっと回って西荻窪へ。
美味しいパンやデリを買って、善福寺公園でピクニック。
わざわざ遠回りするのは、ふたりでゆっくり話をしたいから。

!! 所要時間：約3～5時間



吉祥寺グルメを集めながら、にぎやか街歩き。



A



C



B



D



F



E



G

ハイキング
スタート!

A B

吉祥寺駅北口で待ち合わせ。甘いにおいに誘われて、ハモニカ横丁で天音B(P14)のたい焼きを購入。焼きたてを食べなきゃもったいないと、さっそくバクリ。ハイキング前の腹ごしらえ!

C D E

吉祥寺駅の西側は個性的で素敵なお店がいっぱい。雰囲気の良い本屋・百年C(P18)に、珍しいお花も並ぶフローリストココロライドDE(P16)。お花や緑を眺めるとハイキング気分が高まります。

F G

吉祥寺にはテイクアウトグルメもいっぱい。行列に惹かれて覗いたリベルテF(P14)には、見た目も美味しいパンや焼き菓子が。「公園で何を食べようかな」頭の中はもはやランチモード(笑)

おしゃべり街歩きから、公園ピクニックへ!



H



I

J



K



L



M



N

H

にぎやかな通りを抜けて歩いていると、**武蔵野八幡宮** **H** (MAP **7**) を発見。木の茂る静かな境内に入ると厳かな気分。まちの神社仏閣を訪れるのも、プチ旅気分を盛り上げるコツです。

I J K

ここから公園までは住宅街。丁寧に手入れされた植栽や、立派なお屋敷を眺めるのも楽しい。**ORIDO** **J** (MAP **8**) でサンドイッチを買ったり、積もる話をしていたら、いつの間にか公園に到着。

L M N

緑豊かな**善福寺公園** **L M N** (MAP **9**) でピクニックランチ。池の近くのベンチに座って、ゲットした吉祥寺グルメを広げよう。池を囲むように広がる雑木林を歩けば、気分もリフレッシュ。

西荻窪へ。たくさん歩いた自分を甘やかしながら。



O



P



Q



R



T



U



S



V

O P

ランチのあとは、公園近くの**chava coffee stand** (P13)でコーヒータイム。スマホで歩数をチェックすると、なんと1万歩突破！こんなに歩いたのに、まだまだおしゃべりは尽きません。

Q R S

公園周辺を歩くと、気になる路地がちらほら。なんだか地元を歩いているような懐かしさを感じます。昔ながらの店構えの大塚屋大塚酒店 (MAP)で、江ノ島出身の看板猫、“江ノ”にご挨拶。

T U V

骨董通りにある、かわいい焼き菓子屋**Kies** (P15)で何度目かのブレイクタイム(笑)最後に、ユニークな雑貨が並ぶ**FALL** (P17)で、たくさん歩いた自分へのご褒美を購入！

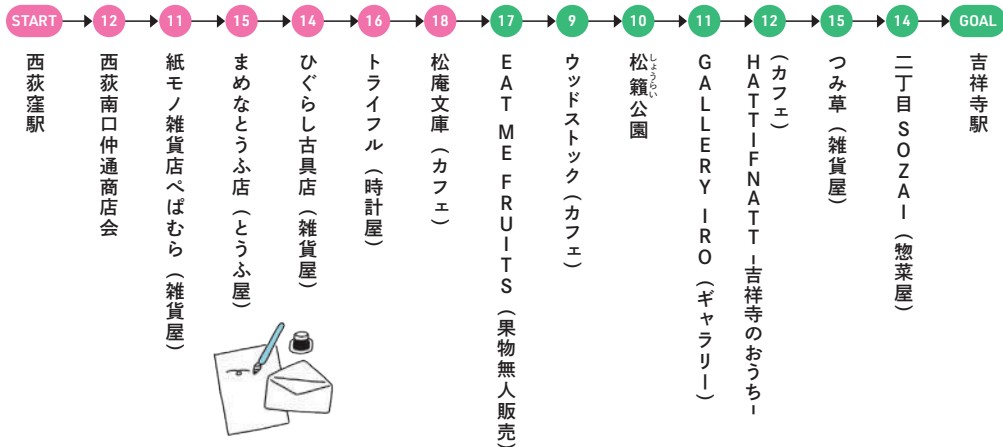
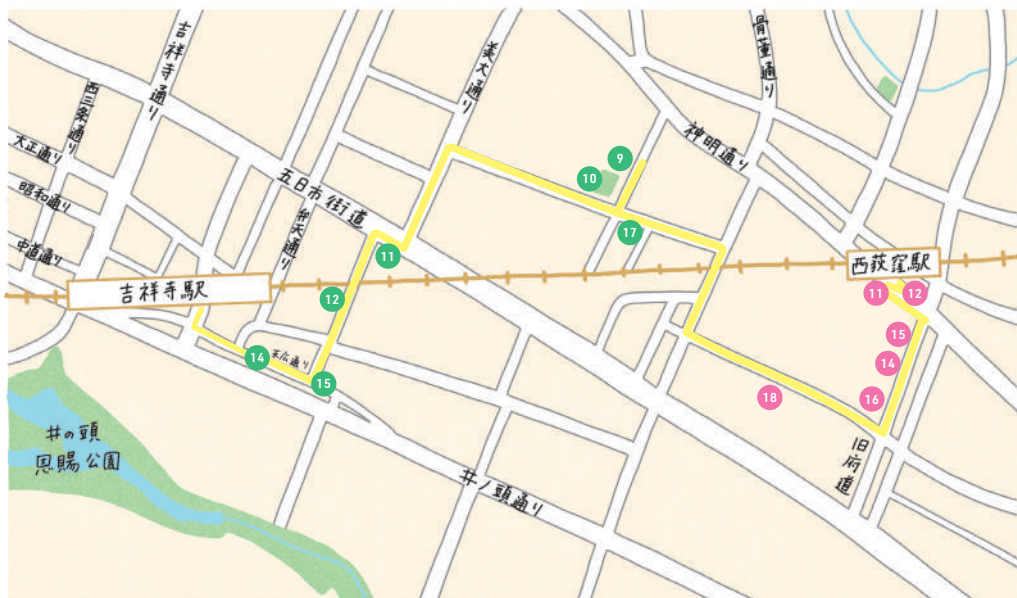
お疲れ様でした！

右に左に、中央線を眺めながら くねくねウォーク



西荻窪・吉祥寺駅間は、線路沿いをまっすぐ進めない！？
それなら線路を目印に、くねくねと歩いてみましょう。
徒歩だからこそ出会えるお店があります。

🚦 所要時間：約2～3時間



スタートは、かわいい&レトロな西荻窪から。



ハイキング
スタート!

A B C

西荻窪駅を南へ行くと**ピンクの象** **A** (MAP **②**) がお出迎え。紙雑貨専門の**べむら** **B** (P17) や、国産在来大豆にこだわった**まめなとうふ店** **C** (P21) など、こだわったつぶりの個人店が西荻の魅力。

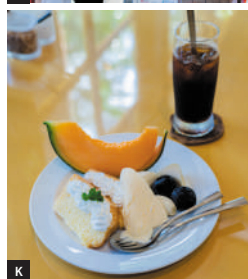
D E F

アーケードを抜けた先の旧府道には、かわいい・レトロ・おしゃれなお店が並ぶ。カフェアイテムがそろう**ひぐらし古具店** **E** (MAP **③**) に、アンティーク時計の修理店**トライフル** **F** (MAP **④**)。

G H I

住宅街にある**松庵文庫** **G** (MAP **⑤**) は、古民家を改装したブックカフェ&ギャラリー。読書したり雑貨を見たり、ゆったりした時間を過ごせます。お店を出て少し歩いたら、高架をくぐって北へ。

ひと駅歩きだからたどり着いた、穴場スポット



J K L

吉祥女子中学・高等学校前の通りを歩いていたら、かわいいフルーツ無人販売所・EAT ME FRUITS **J** (MAP **㊦**) を発見。ちょうど西荻窪と吉祥寺の真ん中にあるウッドストック **K/L** (P12) でランチタイム。

M

カフェに隣接した しょうかい 松籟公園 **M** (MAP **㊦**) でひと休み。懐かしい遊具や、大きな樹木が、子どもの頃を思い出させてくれます。心身ともにパワーチャージしたら、タウンハイキング再開!

N O P Q

線路を軸に北へ南へくねくねルート。住宅街のすき間から見える中央線で方向確認。ふと、大きな窓に誘われて GALLERY IRO **Q** (P18) へ。偶然素敵なモノに出会えるのがうれしい!

せっかくだからもう少し遠回り、末広通りへ。



R



T



S



U



V



X



W



Y

R S T

お店が増えてにぎやかになってきたら、吉祥寺駅が近い証拠。おとき話に出てきそうなお店・HATTIFNATT (P12) には、カフェ・ギャラリー・ショップがあり、メルヘンな世界に浸れます。

U V W X

遠回り楽しくなってきたので、南に歩いて末広通りへ。器と道具のお店・つみ草 (P16) や、ユーモアたっぷりの店主的掛け声が楽しい二丁目SOZAI (P20) など、个性的なお店が並ぶ。

Y

夕飯に惣菜も買ったし、家に帰ったら今日の「お気に入り」を広げてゆっくり過ごそう。ほどよく歩いて、いっぱいおしゃべりした一日。今度はどこを「ひと駅分」歩こうかな。

お疲れ様でした

Cafe

カフェ



おとなも童心に帰る、小さなうち

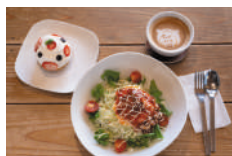


12 HATTIFNATT - 吉祥寺のうちに -

130cmの小さな扉を開けると、そこは絵本の中に遊びにきたようなメルヘンな世界! 雰囲気だけでなく、食事のおいしさも人気の理由。オーダーを受けてから作るケーキはとっってもフレッシュ! 甘さ控えめでペロリと完食してしまう。カフェの世界感に浸りながらゆったり過ごせば、心もお腹も大満足間違いなし。

SHOP INFO

住所: 武蔵野市吉祥寺南町 2-22-1 アクセス 吉祥寺駅から徒歩 6分 営業時間: 11:30 ~ 21:00 (LO 20:00)
定休日: 月・第三火
※最新の営業時間はお店の HP や SNS で確認をお願いします。



左下: たこのタコライス 1,000 円、いちごちゃん 700 円、ほんわかカフェラテ 600 円 (すべて税抜)

公園を借景にいただく、懐かしの喫茶メシ

9 ウッドストック

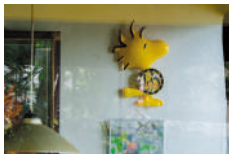
目印は道沿いにある「ウッドストック」の看板。植物の緑と黄色のコントラストが鮮やかな店内に入ると、ジオラマのテーブルや窓外に広がる公園にワクワク感が高まる。カレー、ピラフなど、ほっとするごはんメニューがあり、散歩途中のランチにぴったり。

SHOP INFO

住所: 武蔵野市吉祥寺東町 4-3-9 アクセス 西荻窪駅北口から徒歩 8分。営業時間: 11:00-18:00 定休日: 木・金
※最新の営業時間はお店の HP や SNS で確認をお願いします。



創業 44 年!



右下: ちょっと辛めのオリジナルカレー 1,500 円 (税込)

ちょっと疲れたなと思ったら現れる、
個性際立つ「駅間」カフェ。

時を刻む、レトロな佇まい



右下：ブレンドコーヒー 450円(税込)、シフォンケーキ 350円(セットで50円引き、税込)

SHOP INFO

住所：杉並区西荻北 3-12-10 アクセス：西荻窪駅から徒歩4分 営業時間：11:30～20:00 定休日：不定休 ※最新の営業時間はお店のHPやSNSで確認をお願いします。

7 物豆奇

一歩足を踏み入れると別世界。アンティーク時計、骨董品などがひしめく「物豆奇」は、西荻窪に古くからある喫茶店。コーヒー、ケーキの他、トーストサンドなどの軽食メニューも揃う。優しく刻む時計の音、心地いいジャズに包まれながら、コーヒー片手にゆったりとした時間を楽しんで。

レトロなメルヘン看板がお出迎え



公園とコーヒー、ベストな組み合わせ

2 chava coffee stand

善福寺公園下池近くのコーヒースタンド。風味豊かなスペシャルティコーヒーが数種類そろっているの、好みに合わせて店主にセレクトしてもらうのもおすすめ。暖かい季節には生クラフトビールも楽しめる。店前のベンチで一休みもよし、テイクアウトして公園散策するもよし。

SHOP INFO

住所：杉並区善福寺 2-19-20 アクセス：西荻窪駅から徒歩16分 営業時間：10:00頃～17:00時頃(冬時間16:30頃まで) 定休日：日・月・木(不定期) ※最新の営業時間はお店のHPやSNSで確認をお願いします。



右下：オリジナルスタンプがかわいいカップスリーブ。時期によってデザインが変わります。

Sweets

スイーツ



“羽根”が付いた人気のたい焼き

1 天音

ハーモニカ横丁に入ると漂ってくる甘い香り。定番商品の「羽根鯛」は、外はパリパリ、中はもっちり、薄皮に、北海道産小豆でつくった粒あんがぎゅー。季節の限定たい焼き(隔週で販売)に、珍しい5個串のお団子など、午後1時頃には売り切れる商品もあるのでお早めに!



SHOP INFO

住所：武蔵野市吉祥寺本町1-1-9 ハーモニカ横丁 アクセス：吉祥寺駅から徒歩1分 営業時間：11:00～(なくなり次第閉店) 定休日：不定休
※最新の営業時間はお店のHPやSNSで確認をお願いします。



お散歩にぴったり。
羽根鯛(粒あん)
199円(税込)

パリの大人気パン屋さんが吉祥寺に

6 リベルテ・パティスリー ブーランジェリー

「本物のパリのおいしい日常」を届けたいと、2018年にオープン。仏産の小麦粉や塩、発酵バター等と、国内のこだわり抜いた材料をふんだんに使ったパンやケーキは、見た目も味も美しく思わずため息がでるほど。2Fに併設されるカフェでイートインや食べ放題のパン付きランチも楽しめる。

SHOP INFO

住所：武蔵野市吉祥寺本町2-14-3 アクセス：吉祥寺駅から徒歩6分 営業時間：平日10:00～19:30 土・日・祝9:00～19:30 (2Fのカフェは営業時間異なる) 定休日：無休
※最新の営業時間はお店のHPやSNSで確認をお願いします。



ウォーキングと甘いものはセットがいい！
和菓子から洋菓子まで絶品スイーツめぐり。

毎日通いたい、おやつ屋さん



クッキーはカタキを
キュート！

左：ヴィクトリアスポンジ
ケーキ 470 円（税込）、
紅茶（アールグレイ）
450 円（税込）

SHOP INFO

住所：杉並区西荻北 4-35-5
中村ビル A アクセス：西荻
窪駅から徒歩 10 分 営業時
間：月・金 12:00～19:00 土・
日 12:00～18:00（店内利
用 12:00～17:00）定休日：
火・水・木
※最新の営業時間はお店の
HP や SNS で確認をお願いし
ます。

5 Kies

「毎日気軽に手作りおやつを食べて欲しい」。そ
んな店主の想いが詰まったお店に入ると、全粒
粉やショートブレッドなどのクッキーと、4種類
ほどのケーキがカウンターに並ぶ。クッキー1枚
から購入でき、いろいろな味を買ってお気に入り
を見つけるのも楽しい。

和素材で楽しむ、新しいジェラート



10 西荻3時

「ほんのりと和テイスト」のスイーツがそ
ろろ「西荻3時」は、2021年オーブ
ン直後から老若男女に愛されるお店。
一番人気の和みジェラート「ほうじ茶
キャラメル」は、やさしい甘さとほろ
苦さが絶妙のハーモニー。持ち帰り
はもちろん、店内でゆったりお茶す
るのもおススメ。

SHOP INFO

住所：杉並区西荻北 3-13-16 アクセス：西
荻窪駅から徒歩 2 分 営業時間：12:30～
18:00 定休日：月
※最新の営業時間はお店の HP や SNS で確
認をお願いします。



左下：和みジェラート 500～600 円（税込）、
中央：長崎出身のオーナーがセレクトした
キュートな波佐見焼やそのぎ茶も
右下：ほうじ茶とキャラメルのパフェ 1,600 円
（税込）、季節のパフェ 1,500 円～（税込）

Store and Florist

雑貨屋、花屋

たまには、自分のためにお花を贈ろう



SHOP INFO

住所：武蔵野市吉祥寺本町 2-17-13 アクセス：吉祥寺駅から徒歩 5 分 営業時間：10:00~18:30 定休日：お盆・年始の 5 日前後
※最新の営業時間はお店の HP や SNS で確認をお願いします。

2 フローリスト ココライド

西三条通りをにぎやかに彩る花屋さん。「人を愛し花を愛する心のココライド」をコンセプトに、なじみのある季節の花から、多肉植物やピカクンダ、枝物まで、豊富な植物がそろおう。「この子、うちに連れ帰りたい!」と思える植物と出会えそうな予感。



おうち時間に寄り添う道具たち

15 つみ草

名もない職人たちが作った器や道具を、日本中から集めて紹介している。取り扱い窯や作家は100を超える。器やカップなどの食器類だけでなく、かごやふきんといった荒物雑貨や郷土玩具まで、幅広いアイテムが並ぶ。おうち時間を豊かにするほうぎ、かご、郷土玩具が人気。



SHOP INFO

住所：武蔵野市吉祥寺南町 2-20-3 吉祥寺フラット1F アクセス：吉祥寺駅から徒歩 6 分 営業時間：12:00~19:00 定休日：月・火（催事によって変更する場合があります）
※最新の営業時間はお店の HP や SNS で確認をお願いします。

お土産に。自分への贈り物に。
とっておきのモノを探して歩こう。

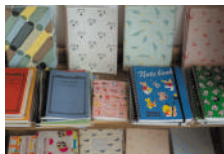
季節の移り変わりを「紙」で感じる

① 紙モノ雑貨店 べばむら

季節ものの仕掛けカードやポストカードや便箋、ポチ袋など、様々な種類の「紙モノ」がぎゅっと詰まったお店。ちょっとした贈り物に添えるのにぴったりで、手に取りながら選べるのも嬉しい。昔の学校机や外国の作業台など、アンティーク什器にも注目。

SHOP INFO

住所：杉並区松庵 3-39-11 1F アクセス：
西荻窪駅から徒歩 2分 営業時間：11:00
～19:00 定休日：月・木
※最新の営業時間はお店の HP や SNS で
確認をお願いします。



「外国の人にも
喜ばれそう」

店主が目指すのは、「実態のつかめない店」



SHOP INFO

住所：杉並区西荻北 3-13-15 アクセス：
西荻窪駅から徒歩 3分 営業時間：
13:00～19:00 定休日：月・火
※最新の営業時間はお店の HP や SNS で
確認をお願いします。

⑨ FALL

店主の絶妙なセレクトが光る雑貨店。店内には、かわいい文具やハンカチの隣に、クスッと笑ってしまうユニークな人形などがテンポよく並ぶ。ギャラリーとして、作家さんの作品展示も年40回ほど開催。無性に心惹かれる自分だけの「お気に入り」に出会えそう。



Books and Gallery

本屋、ギャラリー

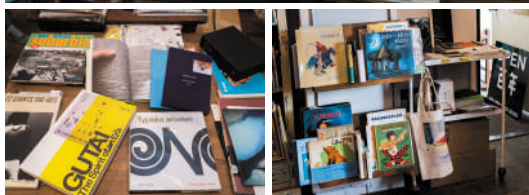
宝探し気分で、とっておきの一冊と出会う

3 百年

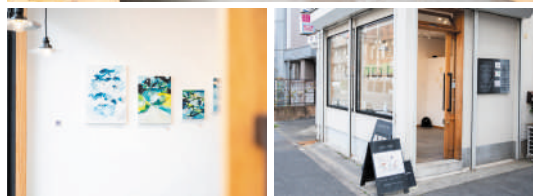
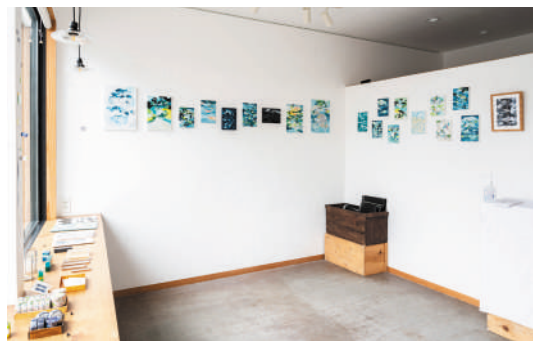
レトロな書体の看板に惹かれて2階上がると、にぎやかな街から一転、落ち着いた本の世界が広がる。アートブック、絵本、リトルプレスなど、多ジャンルの新古書が並ぶが、棚プレートがない。「本と向き合うことは、自分と向き合うこと」と、あえて分類を表示していない、店主・樽本さんのこだわりがここにも。

SHOP INFO

住所：武蔵野市吉祥寺本町 2-2-10 村田ビル2F
アクセス：吉祥寺駅から徒歩4分
営業時間：12:00～20:00 定休日：火
※最新の営業時間はお店のHPやSNSで確認をお願いします。



ふらっと入りたくなる、まちのギャラリー



11 GALLERY IRO

週末の3日間、絵やイラスト、写真や器など、さまざまな展示が開かれるギャラリー。思わずのぞき込みたくなる大きな窓には、「まちの日常にアートが気軽に溶け込んでいるような場を」というオーナーの思いが表れている。隣接する民家を改装して、企画展示や常設作品の展示販売などができるスペースも開設。

SHOP INFO

住所：武蔵野市吉祥寺本町 1-37-7-101 アクセス：吉祥寺駅から徒歩7分
営業時間：基本的に金・土・日に開催。時間は展示により異なる 定休日：基本的に月～木
※最新の営業時間はお店のHPやSNSで確認をお願いします。



まちに溶け込む古本屋やギャラリーは、 吉祥寺と西荻窪をつなぐ共通カルチャー

ノンジャンルが楽しい、企画ギャラリー

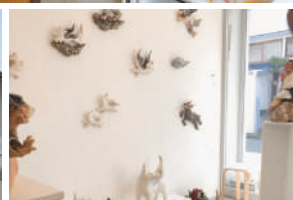
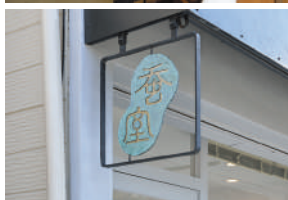
4 Art+Craft Gallery

さんしつ
蚕室

「優れた作品をより身近に体感できる空間にしたい」。そんな店主の想いから生まれたギャラリーは、現代アートからクラフトまで多彩な展示を実施。異ジャンルを融合したテーマ企画展も好評で、外からのぞくと中に入らずにはいられない、不思議な魅力が詰まっている。

SHOP INFO

住所：杉並区西荻北 4-35-5 アクセス：西荻窪駅から徒歩 10 分 営業時間：13:00～19:00 定休日：不定休。展示開催中は月・火・水休み、8月休み。
※長期間休みむことがあります。最新の営業時間はお店の HP や SNS で確認をお願いします。



本屋で「旅」を感じる。



8 旅の本屋のまど

「旅」をコンセプトにした本屋「のまど」。店主が厳選した本や雑誌は、世界各地の暮らしや文化、宗教など幅広いジャンルで、コアな旅好き以外も楽しめる。店内には雑貨や旅行グッズも並び、眺めているだけでワクワク。ふらっと立ち寄れば、普段はなかなか出会わない「特別な一冊」が見つかる。

店主は
大の旅好き!



SHOP INFO

住所：杉並区西荻北 3-12-10 司ビル 1F
アクセス：西荻窪駅から徒歩 4 分 営業時間：月～土 13:00～20:00 日・祝 13:00～19:00 定休日：水
※最新の営業時間はお店の HP や SNS で確認をお願いします。

Craft beer & Deli

クラフトビール、デリ

静岡のクラフトビールを吉祥寺で

13 Kichijoji Taproom

2019年にオープンした、静岡生まれのクラフトビアブルワリー「ベアードビール」直営店4号店。タコスやナチョスなどのアメリカ南西部フードに、ビールもおしゃべりも止まらない。井の頭公園も近いので、散策後の立ち寄りスポットにぴったり。

SHOP INFO

住所：武蔵野市吉祥寺南町 2-10-15 嶋田ビル1F アクセス：吉祥寺駅から徒歩3分 営業時間：月・水～金 16:00～23:00 土 12:00～23:00 日祝 12:00～22:00 定休日：火
※最新の営業時間はお店のHPやSNSで確認をお願いします。

左上：秋限定「カントリーガールかぼちゃエール」、右上：サンタフェ・ナチョス 960円（税込）



元気をもらえる惣菜屋さん

14 二丁目 SOZAI

昭和感漂う看板が目印。元々お米屋さんだけあって、おにぎりのおいしさには定評がある。コロッケ、天ぷらなど揚げ物も豊富で、カリッ、サクッとした食感がたまらない。サラダや和物も充実。揚げ物は70円～、おにぎりも130円と値段の安さも魅力。

SHOP INFO

住所：武蔵野市吉祥寺南町 2-7-5 アクセス：吉祥寺駅から徒歩5分 営業時間：10:00～19:30 土 10:00～15:00 定休日：日・祝
※最新の営業時間はお店のHPやSNSで確認をお願いします。



店主自慢の古時計がズラリ



どちらも「手づくり」だから元気が出る、クラフトビールと惣菜と、おとうふ。

ビールが飲める本屋という発明！



13 BREWBOOKS

「ビールと書齋のある本屋」がコンセプトのBREWBOOKS。1Fには店主が独自の視点でセレクトした新刊が並び、レジ横では地元久我山のクラフトビールも提供している。2Fの「書齋」は、イベントや貸切利用がない時は誰でも利用可能。ゆったりと足をのぼし、ビール片手に本の世界に浸る、至福のひとつを味わって。



SHOP INFO

住所：杉並区西荻南 3-4-5 アクセス：西荻窪駅から徒歩 5 分 営業時間：平日・土 12:00 ~ 22:00 日祝 12:00 ~ 20:00
※新型コロナウイルス感染症の影響で、現在は 19:00 クローズ 定休日：月・第 2 / 第 4 火
※最新の営業時間はお店の HP や SNS で確認をお願いします。



「まめに、まじめに」大豆を味わう、おとうふ屋

15 まめなとうふ店

一見カフェにも見えるモダンな外観の「まめなとうふ店」は、国産在来大豆と天然にがりにこだわるお店。厳選された素材と消泡剤を使わない製法で丁寧につられるおとうふは、味が濃くてまろやか。おいなりさんや惣菜も充実しているので、お散歩の休憩に公園などで楽しむのも◎。



SHOP INFO

住所：杉並区松庵 3-38-20 アクセス：西荻窪駅から徒歩 2 分 営業時間：12:00 ~ 19:00 (とうふ売り切りじまい) 定休日：日・月・木
※最新の営業時間はお店の SNS で確認をお願いします。



日替わりで並ぶ惣菜やおいなりさんも人気。北口にあるとうふ工房（住所：西荻北 4-1-10 アクセス：西荻窪駅から徒歩 7 分 営業時間：12:00 ~ 19:00 定休日：日・月・水・金・土）。



Let's drop in!

地元の人おススメ

タウンハイキングに“うるおい”を。

お散歩の水分補給はマイボトルで!

- 5 無印良品 吉祥寺ロフト 16 無印良品 丸井吉祥寺 8 ORIDO 吉祥寺

吉祥寺エリアには、無料でマイボトルに給水できるスポットが増加中! オススメは無印良品(吉祥寺ロフト店、丸井吉祥寺店)。店舗内に給水機が設置されていて、お散歩の前後に気軽にチャージできる。水に溶ける粉末のお茶なども販売されているから、気分によってアレンジしても◎。また、表紙やP6でおいしいそうなサンドイッチを紹介しているORIDOは、マイボトルで飲み物のテイクアウトが可能! 街並みを楽しみながら、お気に入りのマイボトルで飲むコーヒーは格別。



SHOP INFO

無印良品 吉祥寺ロフト
住所: 武蔵野市吉祥寺本町1-10-1 吉祥寺ロフト5F アクセス: 吉祥寺駅から徒歩3分 営業時間: 10:30 ~ 21:00
無印良品 丸井吉祥寺
住所: 武蔵野市吉祥寺南町1-7-1 丸井吉祥寺店6~7F アクセス: 吉祥寺駅から徒歩2分 営業時間: 10:30 ~ 20:00
ORIDO 住所: 武蔵野市吉祥寺東町2-40-22 アクセス: 吉祥寺駅から徒歩15分 定休日 不定休

※最新の営業時間はお店のHPやSNSで確認をお願いします。

上: 無印良品店内の給水機(写真はイメージです)
下: ORIDOは淹れ立てのプレスコーヒーをマイボトルへ

ハイキングのあとは、やっぱり銭湯



- 17 天狗湯 西荻窪

ミルク風呂・天然石半身浴、そして熱い湯、普通の湯、ぬるめ湯、水風呂も用意。レトロな佇まいながら、入口はガラス張りにするなど、はじめてでも入りやすい工夫が。いろいろなところで、店主の優しさや遊び心を感じる銭湯。猫をモチーフにしたオリジナルグッズも人気。ランニングステーションとしても利用できる。

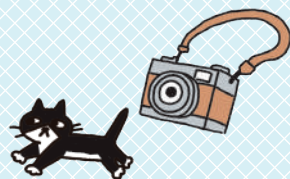
SHOP INFO

住所: 杉並区西荻南1-21-4 アクセス: 西荻窪駅から徒歩8分 営業時間: 15:45 ~ 23:45 定休日: 火・金
※最新の営業時間はお店のHPやSNSで確認をお願いします。

看板猫がお出迎え!



の立ち寄りスポット



まちの景観を楽しむなら、ここ。

広々芝生と、吉祥寺一の眺望

④ 東急百貨店吉祥寺店の屋上「太陽の広場」 吉祥寺

2021年にリニューアルした屋上広場。広々とした芝生では、家族連れや学校帰りの学生たちでにぎわう。寝転んだり、ピクニックをしたり、思い思いに過ごせる貴重なスポット。「富士山ビューテラス」からは、富士山と中央線がダブルで望める。夕暮れ時もオススメ。

SHOP INFO

住所：武蔵野市吉祥寺本町 2-3-1 アクセス：吉祥寺駅から徒歩 5 分 営業時間：10:00 ~ 20:00 定休日：年中無休 ※最新の営業時間はお店の HP や SNS で確認をお願いします。



まちの人たちがまもった「トトロの樹」

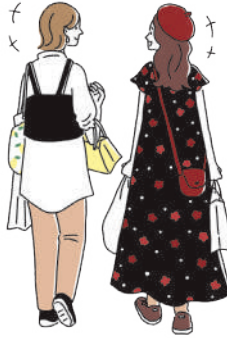


⑥ 坂の上のけやき公園 西荻窪

公園の中央にある区内最大の幹回りを持つケヤキは、地域の人々に「トトロの樹」と呼ばれ親しまれる。2008年、伐採の危機にあった樹を保護しようと署名活動が行われ、公園として生まれ変わった。保護活動にも関わったオーナーが運営する、公園前のカフェでゆったりするのもオススメ。

ACCESS

住所：杉並区西荻北 4-38-6 アクセス：西荻窪駅から徒歩 8 分



武蔵野市観光機構



武蔵野市観光機構は、市の観光に関する情報の発信やマネジメントを行う観光振興の拠点です。市内の観光資源の意味や由来を紐解き、新たな魅力や価値を再発見し、市内外の人と人とのふれあいを通じてまちの活力を生み出すことを目的とする、武蔵野市の都市観光施策を実行しています。

なみじゃない、杉並!

中央線あるあるPROJECT



中央線あるあるPROJECTは「なみじゃない、杉並!」を合言葉に、官民連携で杉並区内の中央線沿線(高円寺・阿佐ヶ谷・荻窪・西荻窪エリア)の魅力を発信しています。地域のイベントや、喫茶店・居酒屋等の個性的な店舗、昔ながらの商店街などの杉並区の魅力をもっと多くの人に知っていただけるように活動を進めています。

2023年3月発行(第2版)

企画・発行:武蔵野市観光機構・中央線あるあるプロジェクト実行委員会
制作:mamimu

※このガイドブックの情報は2023年2月時点の内容です。

※新型コロナウイルスの影響により、各店舗の営業時間が流動的になっている場合があります。最新の店舗情報は各店舗にご確認下さい。

吉祥寺・西荻窪へのアクセス

※土曜・休日に西荻窪駅にお越しの際は、JR中央・総武線各駅停車をご利用下さい。

