

資料検索のご案内

図書館内にある検索パソコンで資料の検索ができます。また、インターネットからの資料検索もできます。

東京グリーンアーカイブス

検索

ご利用案内

●開館時間 午前9時から午後5時まで

●休館日 日曜・祝日・年末年始

●入館料 無料

●利用方法 ●閲覧

各種図書は図書室内でのみ閲覧できます。
貸出は行っていません。

●複写

コピーサービス(有料)は、著作権法の範囲内に限り可能です。

●レファレンスサービス

資料等でご質問がありましたら、お気軽にご相談下さい。

●デジタルデータ貸出

図面・写真・絵はがき等の画像データの貸出につきましては、別途申請手続きが必要です。

詳しい方法などは図書館職員までお問合せください。

お問合せ



公益財団法人 東京都公園協会 緑と水の市民カレッジ

みどりの図書館 東京グリーンアーカイブス

☎100-0012 千代田区日比谷公園1-5 緑と水の市民カレッジ2F

☎03-5532-1306 Fax 03-5532-1307



アーカイブスの成立

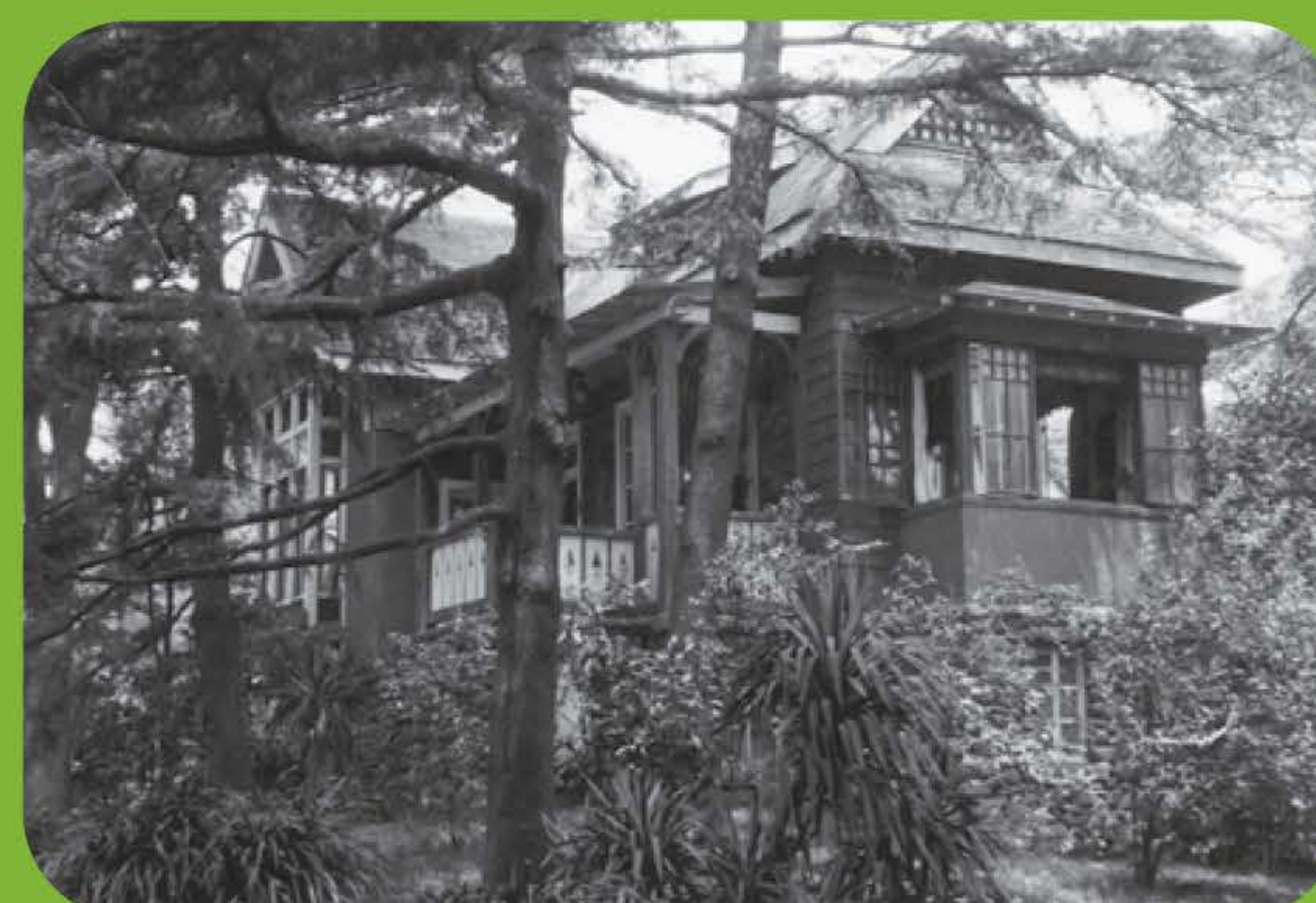
昭和39年日比谷公園内に公園緑地に関する資料を収集し、公開する施設として東京都公園資料館が開設されました。その後、昭和62年戸山公園内に緑の図書室、平成10年緑の情報センター、平成12年緑の資料室を経て、平成16年に東京都公園協会創立50周年記念事業として「東京グリーンアーカイブス」を設立、平成23年から緑の専門図書館として現在の名称となりました。

アーカイブスはこれらの施設から資料を引き継ぎ、広く皆様にご活用頂くために、継続して収集・保存をしていきます。

●所蔵資料

図書	60,422冊
雑誌	25,173冊
図面	41,964点
写真	48,300点
絵はがき・錦絵	1,513点
その他	500点
総計	177,872点

(H29年10月18日現在)



▲東京都公園資料館(昭和36年)
建物は明治45年公園事務所として造られた、当時としては
きわめて斬新なバンガロー様式

アクセス 日比谷公園内・緑と水の市民カレッジ2F



- 東京メトロ「霞ヶ関駅」下車、丸ノ内線・日比谷線 B 2 出口、千代田線 C 1 出口から「霞門」に入る(徒歩1~3分)
- 都営地下鉄三田線「内幸町駅」下車 A 7 出口から「幸門」に入る(徒歩5分)
- J R 山手線「有楽町駅」下車「有楽門」に入る(徒歩15分)

みどりの図書館

東京グリーンアーカイブス

Tokyo Green Archives

都心の緑のオアシス日比谷公園に「みどりの図書館東京グリーンアーカイブス」があります。「みどりの図書館東京グリーンアーカイブス」は公園や緑地、動植物、環境、庭園、都市計画等、緑に関する図書や雑誌をはじめ、公園等のパンフレット、図面、古い写真、絵はがきなど約17万点を所蔵しているみどりの専門図書館です。

アーカイブスとは、図書類だけでなく総合的な緑の資料を保存提供する場所という意味で使用しています。図書や資料の閲覧のほか、資料に関するお問合せへの回答や電子データによる資料の貸出など各種サービスも行っております。ぜひ、ご利用ください。



公益財団法人 東京都公園協会

みどりの図書館 東京グリーンアーカイブス ごあんない

●開架書庫



●閲覧案内

- ・動植物図鑑
 - ・園芸百科
 - ・公園・庭園の参考書
 - ・都市計画・公園関係の行政報告書
 - ・自然の写真集
 - ・街歩き・山歩きの本
 - ・江戸歴史散策本 など
- どなたでも自由にご覧になれます。



●雑誌コーナー

公園や造園、園芸等に関する月刊誌、季刊誌の最新号を取り揃えています。

●閲覧デスク

公園の緑が広がる窓辺の席で読書をお楽しみ頂けます。

●児童図書コーナー

子ども向けの児童図書を取り揃えています。



●閉架書庫



●所蔵資料閲覧案内

- ・図書
 - ・図面
 - ・雑誌バックナンバー
 - ・古い写真
 - ・絵はがき、錦絵
- など、閉架書庫に所蔵されている資料を閲覧になりたい場合は、**資料閲覧請求票**をご記入の上、受付までお申し出ください。

●所蔵資料のご紹介

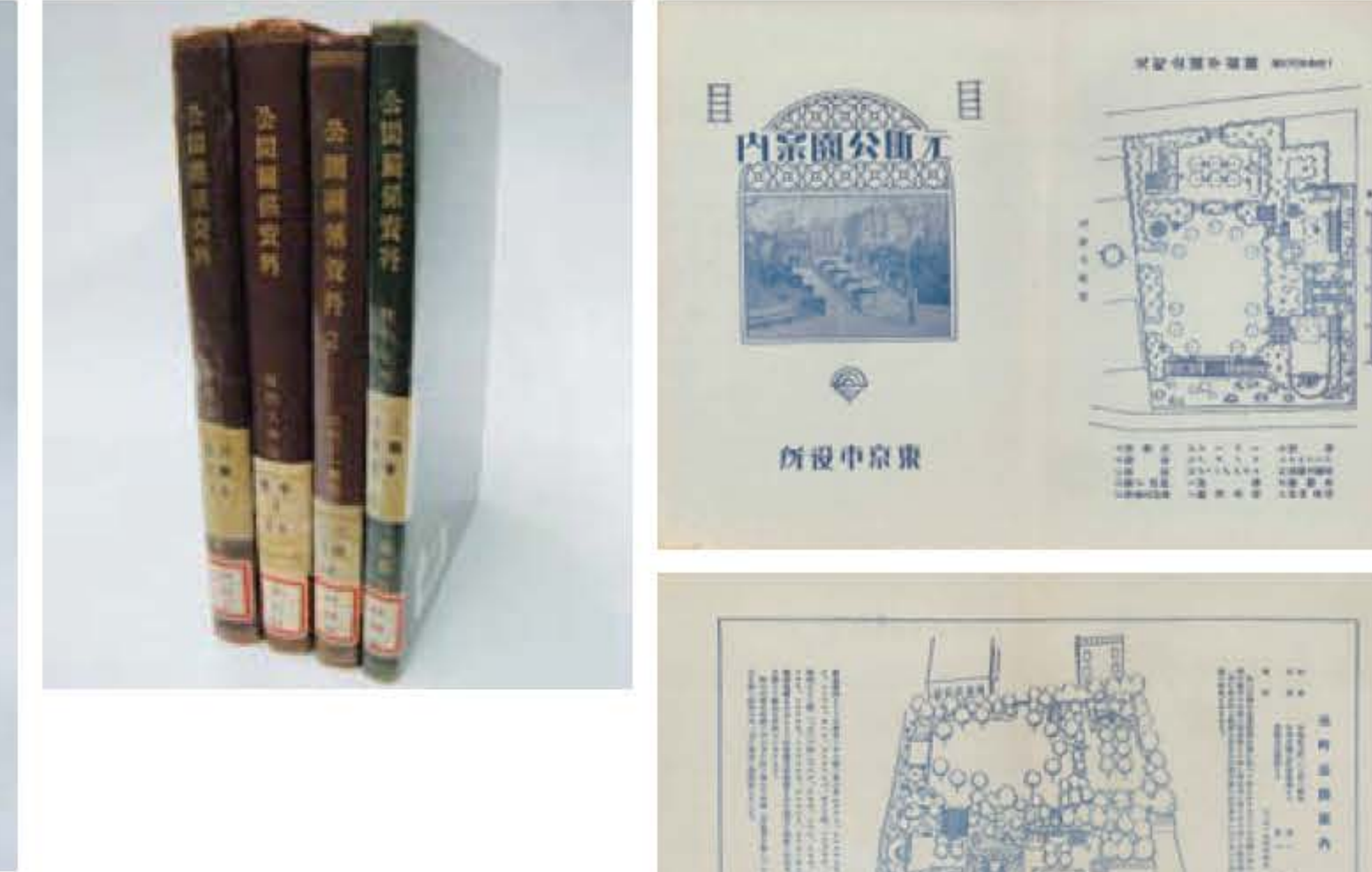
みどりの図書館 東京グリーンアーカイブスでは、公園や緑に関する資料や情報を幅広く収集し、貴重な歴史的財産として大切に保存・保管しています。

図書

主に公園や緑地に関する資料や庭園、植物、都市公園等の資料を収集し、保存しています。昭和初期の東京の公園のパンフレット類や案内、庭園史に関する資料等も所蔵しています。



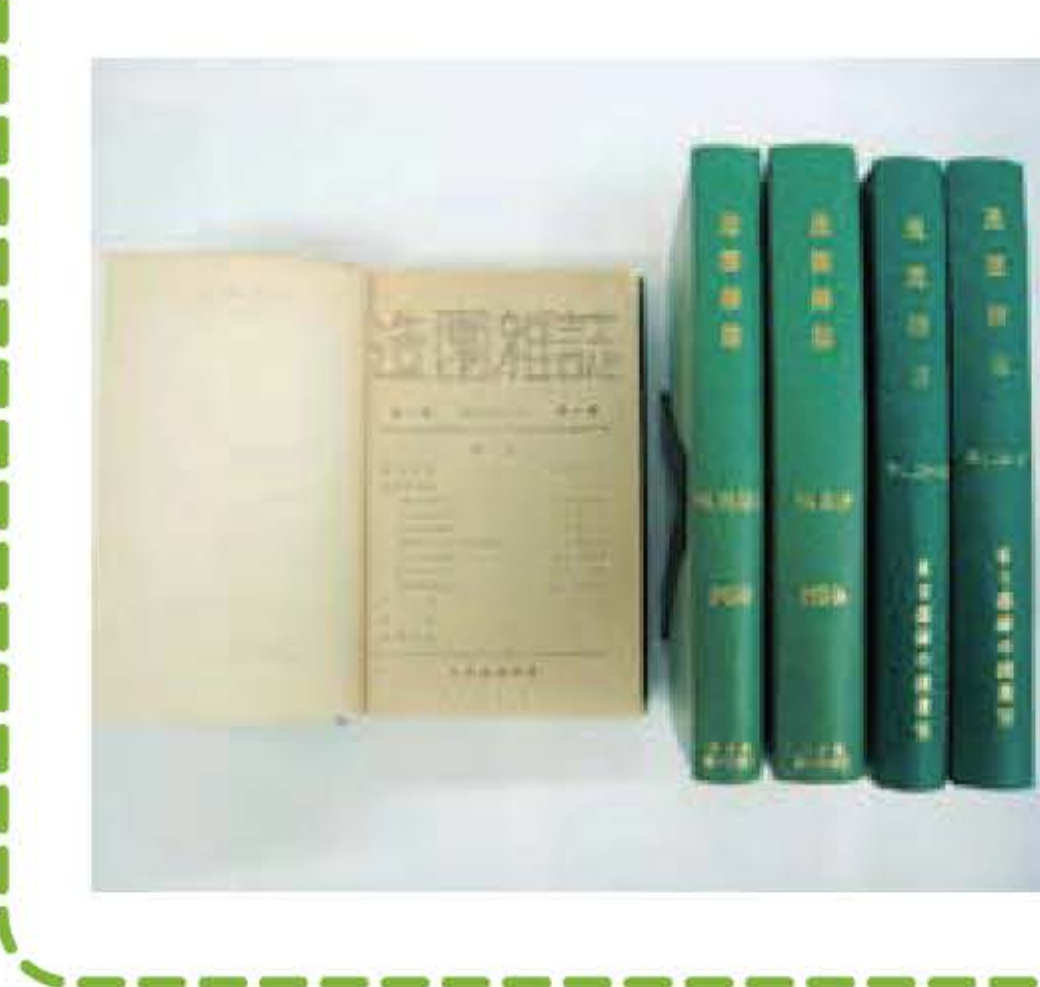
▲昭和6、7年の公園関係資料



戦前の公園パンフレット▶
(元町公園案内)

雑誌バックナンバー

公園や園芸、造園等に関する月刊誌、季刊誌を収集し、合冊製本を行い保存しています。



古い写真

昭和を中心とした公園・庭園のガラス乾板写真、セルロースフィルム写真ははじめ、プリント写真等、約48,300点を所蔵しています。

日比谷公園仮開園式当日▶
(明治36年6月1日)



▲ガラス乾板写真



戦災で焼失した小石川後楽園の唐門

●所蔵資料紹介コーナー



●所蔵資料紹介コーナー

普段は公開していない貴重な資料の一部を、特別公開する所蔵資料紹介コーナーを設置しています。テーマを設定して期間限定で展示しています。

●総合受付カウンター



●各種サービス

- ・閲覧図書の検索
 - ・公園協会発行図書の販売
 - ・レファレンスサービス
 - ・コピーサービス(有料)
 - ・デジタルデータ貸出サービス
- など、ご利用者のニーズに対応した様々なサービスを提供いたします。

図面

主に公園の設計図、平面図等を保存しています。特に明治から大正にかけて全国各地の近代公園設計に多くの功績を残した長岡安平氏の公園設計図等、貴重な古図面も保存しています。



▲明治38年に設計された芝公園内瀑布設計図
長岡安平設計



▲日比谷公園開園時の本多静六設計図

絵はがき・錦絵・その他

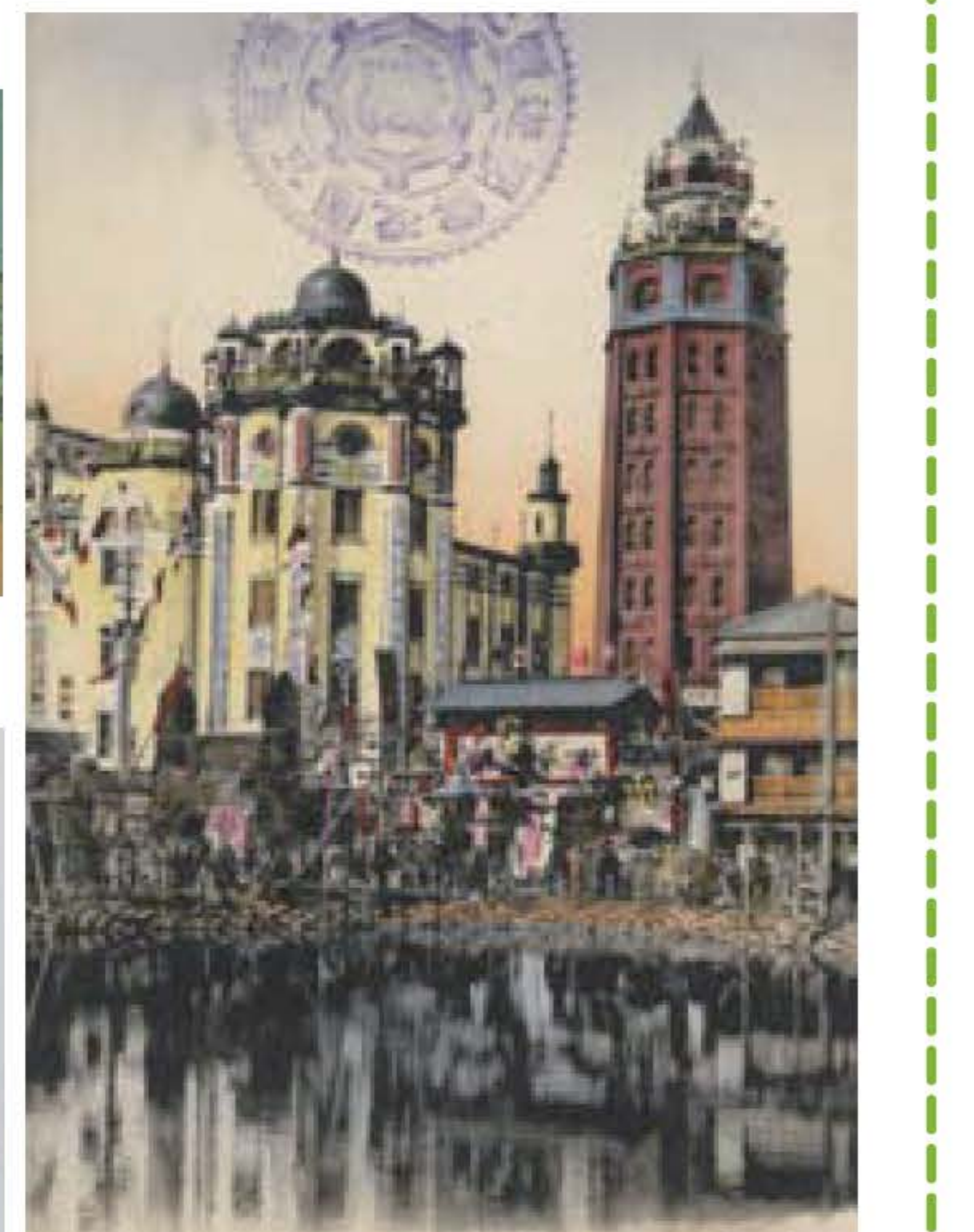
東京名所や記念発行された絵はがき、公園や東京の名勝等を描いた錦絵を収集し保存しています。



▲日比谷公園池畔之景



▲日比谷公園之夜景



▲浅草公園陵雲閣乃国技館(東京名所)



▲尾州外山御屋敷御庭之絵図