

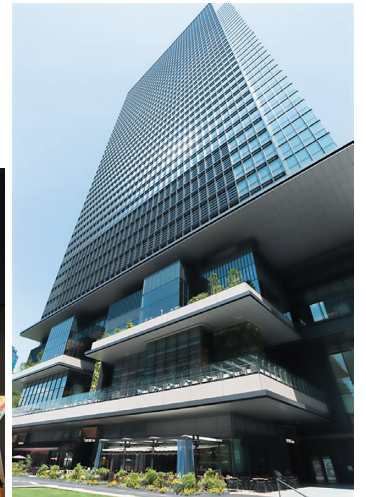


|| 2021 Autumn Vol.77 || P.1 新開幕 | P.2-3 東京 × 動漫 | P.4 紅葉庭園與咖啡館

7月 TOKYO TORCH常盤橋塔內商業區與大型廣場開幕

東京站日本橋口前區域，正在進行開發的TOKYO TORCH「常盤橋塔」的大型廣場已於7月21日盛大開幕，商業區的一部分也已經開始了試營業。

B1~3F的商業區TOKYO TORCH Terrace，以地方上的名店為主，可享用首次在日本或東京開店的各種美食，預計共有13家特色獨具的餐飲店入駐。店舖前則有連接大型廣場TOKYO TORCH Park的露台空間，可在戶外大啖美食。



3F咖啡館Lounge「MY Shokudo」也值得關注。這是以「連接人與人的豐富餐桌」為主題，主要作為從業人員的共用服務空間，夜晚則對外開放。廣場上還設有新潟縣小千谷市的錦鯉悠游其間的「錦鯉悠游池」，以及茨城縣筑波市的「筑波天然草坪」等，與日本全國地方政府合作，共同推廣日本文化和魅力，這也是一大看點。

TOKYO TORCH全街區預計於2027年竣工。越來越熱鬧的東京站前，今後也將是眾所矚目的焦點！

📍東京站 (JR、地鐵)、大手町站 (地鐵) tokyotorch.mec.co.jp/

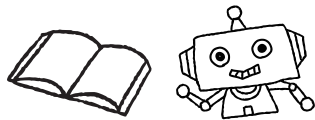
11月 森之玩具美術館將於檜原村開幕

在東京都除了島嶼地區之外唯一的村莊「檜原村」內，宣揚樹木的魅力、可接觸並感受檜原村大自然的玩具美術館即將開幕。

這座在廢棄的小學遺跡上建成的木造美術館，擁有闊達1000平方公尺的面積，幾乎都是活用森林率據說高達93%的檜原村的豐富森林資源打造而成。該館的目標是成為老少咸宜的「體驗型美術館」，提供一邊遊樂一邊感受檜原村的自然魅力與文化的機會。該館還將導入日本全國玩具美術館中首創的「戶外遊樂學藝員」，傳達在大自然中嬉遊的魅力。

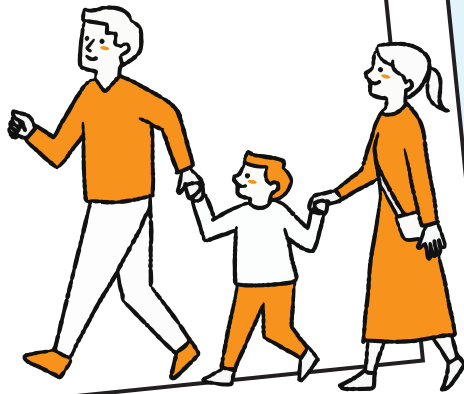
📍武藏五日市站 (JR) 搭乘巴士30分鐘，「小澤」停靠站
www.hinohara-toymuseum.com/





東京 × 動漫

東京誕生了眾多人氣動漫作品，對動漫迷而言是一座擁有許多充滿魅力的景點與內容的城市。動漫相關的博物館、咖啡館等等，有很多即使不是狂熱的迷群也能樂在其間的地點。我們將分區向大家介紹幾處可暢遊流行文化的景點。



★ 東京站一番街 東京動漫人物街

東京站地下街集結了超過30家動漫人物商店，可在此購買超人力霸王、拉拉熊等人氣動漫角色的商品，還有以東京站為主題的商品等此處絕無僅有的限定品。

📍 東京站 (JR、地鐵)

www.tokyoeki-1bangai.co.jp/tw/?area=area2&floor=b1f



OTAKU文化的宣傳據點 池袋

★ 豐島區立常盤庄漫畫博物館

「常盤庄」是於1952年至1982年間存續的木造公寓，過去曾有許多漫畫界的巨匠，如：手塚治蟲、藤子不二雄[Ⓐ]、藤子・F・不二雄等人在此度過青春歲月。現在已重新修復，並於2020年7月作為博物館開館。「漫畫家的房屋」重現了當時的生活情景，此外也舉辦與漫畫相關的企劃展覽等。

🎫 特別企劃展期間收費

📍 落合南長崎站 (地鐵)、東長崎站 (西武)

tokiwasomm.jp/tw/



©トキワ荘マンガミュージアム



★ Animate Ikebukuro Flagship Store

大樓內1~9樓全都是動漫角色的商品與畫材等匯聚的巨大動畫商店。在與秋葉原並列為知名動畫街區的池袋，此處尤其是不容錯過的景點。此外，在池袋地區共有6間商店的「animate cafe」中，可享用與各式各樣人氣動漫作品合作推出的原創餐點，亦銷售animate cafe限定的原創商品。

※咖啡館可能採取抽選預約制 (因合作作品期間而異)

📍 池袋站 (JR、地鐵、西武、東武)

www.animate.co.jp/shop/ikebukuro/



★ 扭蛋百貨池袋總本店

2021年2月開幕，萬代南夢宮遊樂所企劃、經營、製作的扭蛋玩具專賣店。設置台數竟然高達3,000台！來此尋找話題動畫和人氣角色的扭蛋玩具吧！

📍 池袋站 (JR、地鐵、西武、東武)、東池袋站 (地鐵)

bandainamco-am.co.jp/others/capsule-toy-store/store/ikebukuro/special/



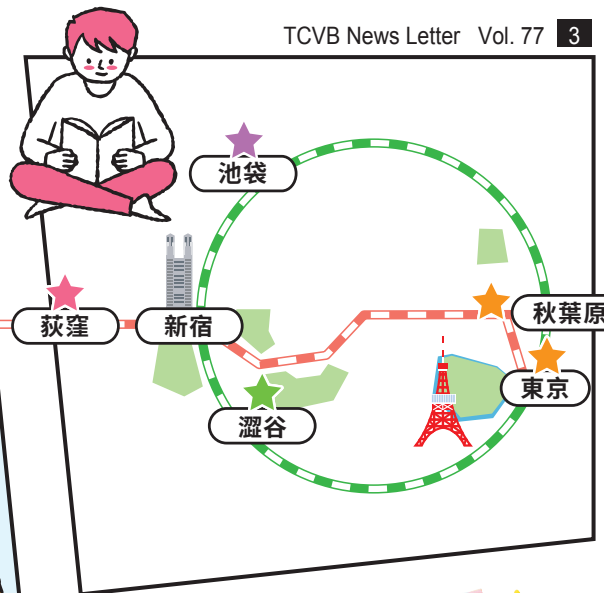
★ 明治大學 現代漫畫圖書館

2021年3月遷移至明治大學駿河台校區後翻新開幕的漫畫專門圖書館，收藏了已故設立者內記稔夫先生長達50年來收集的漫畫單行本和相關資料等約27萬冊，與漫畫和流行文化的專門圖書館「米澤嘉博紀念圖書館」聯合運營，1樓展覽室可免費觀覽。

¥ 2樓閱覽室利用為1天會員（18歲以上）330日圓～
封架藏書1冊閱覽費110日圓

🚶 御茶水站（JR、地鐵）、神保町站（地鐵）

www.sites.google.com/site/naikilib/



千代田區 動畫街區其實不只秋葉原喔！

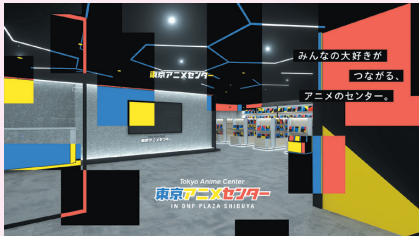
★ 東京動畫中心 in DNP PLAZA SHIBUYA

日本動畫協會與大日本印刷（DNP）共同經營的東京動畫中心，於2021年4月翻新開幕為日本動畫文化的宣傳據點。在此舉辦各式各樣的企劃展與活動，可感受融合了虛擬與現實的嶄新體驗，並有銷售原創商品與動畫商品的商店。

¥ 觀覽企劃展須付入場費

🚶 澀谷站（JR、地鐵、東急、京王）

tokyoanimecenter.jp/



★ POMPOMPURIN Café

以三麗鷗的人氣明星「POMPOMPURIN」為主題設計的卡通明星咖啡館。可愛的裝潢和以卡通角色為主題的餐點，保證能拍出搶眼美照。女僕咖啡館「at home cafe」的女僕待客方式亦不容錯過。供應蘇芙蕾蛋包飯（1,450日圓）等。

🚶 原宿站（JR）、明治神宮前<原宿>站

pompompurincafe.com/



© 2021 SANRIO CO., LTD. APPROVAL NO. 5621060

★ 澀谷PARCO 6 F CYBERSPACE SHIBUYA

澀谷PARCO的6樓匯集了任天堂在日本國內首間直營官方商店Nintendo TOKYO、Pokémon Center Shibuya、CAPCOM STORE TOKYO等特色獨具的商品專賣店，是日本文化的宣傳據點。

🚶 澀谷站（JR、地鐵、東急、京王）

shibuya.parco.jp/



©Nintendo

澀谷、原宿 最尖端的流行文化雲集的街區



★ 東京工藝大學 杉並動畫博物館

在博物館內，可詳細了解日本動畫的歷史、動畫製作方式、製作現場的情景等，還可以體驗配音，參加嘗試製作動畫的工作坊。包含動畫劇院上映內容在內，所有內容均可免費參觀，並備有多種語言的語音導覽，可安心入場。

¥ 工作坊可能須支付材料費

🚶 荻窪站（JR、地鐵）

sam.or.jp/english_home



日本最多動畫製作公司群聚的街區

杉並區



紅葉庭園與咖啡館

介紹秋季紅葉十分優美的庭園，以及可一邊欣賞紅葉、一邊悠閒放鬆的茶室與咖啡館。

※造訪前，請從各設施的網頁確認營業情況。

六義園

吹上茶屋

www.tokyo-park.or.jp/park/format/facilities031.html

江戶時代具有代表性的大名庭園之一，寬廣的日本庭園坐擁略高的人造山和大池塘，在此可欣賞包含約560棵楓樹在內的秀美紅葉，每年11月中旬～12月上旬正值賞期。在位於池泉對岸的「吹上茶屋」，可一邊眺賞庭園，一邊享用抹茶與日式點心的套餐（850日圓）等。

¥ 300日圓

🚶 駒込站 (JR・地鐵)、千石站 (地鐵)



文京區立細川肥後庭園

松聲閣 喫茶「椿」

www.higo-hosokawa.jp/en/

作為舊熊本藩細川家的宅邸二建，活用了各地自然景觀的庭園。11月下旬～12月上旬，環繞遼闊池塘的群樹染上優美的紅色或黃色。過去作為細川家學堂使用的「松聲閣」，現在作為喫茶室，在此可享用重現熊本藩上貢幕府的點心與抹茶套餐（500日圓）。

¥ 免費

🚶 江戸川橋站 (地鐵)、早稻田站 (東京櫻花有軌電車・地鐵)



新宿御苑

樂羽亭

www.env.go.jp/garden/shinjukugyoen/english/

1906年修築成為皇室庭園，1949年對外開放，融合了整形式庭園、風景式庭園，以及日本庭園的名園。11月中旬～12月中旬左右正值紅葉賞期，新宿門附近秀美的紅葉隧道迎接著來園訪客。在位於日本庭園內的「樂羽亭」中，可於風情萬種的茶室內享用當季日式點心與抹茶套餐（700日圓）。

¥ 500日圓

🚶 新宿御苑前站 (地鐵)



写真提供：環境省新宿御苑管理事務所

小石川後樂園

涵德亭 葵屋Vidro茶寮

www.tokyo-park.or.jp/park/format/facilities030.html

江戶時代初期建造的水戶德川家庭園，也是日本具有代表性的大名庭園之一。11月下旬～12月上旬的賞期，約500棵楓樹染成艷紅色，可欣賞別具意趣的風景。位於「涵德亭」中的Vidro茶寮內，可一邊欣賞庭園景觀，一邊享用餐點或抹茶。上生菓子抹茶套餐（850日圓）等。

¥ 300日圓

🚶 飯田橋站 (JR・地鐵)、水道橋站 (JR・地鐵)、後樂園站 (地鐵)



teamLab Borderless

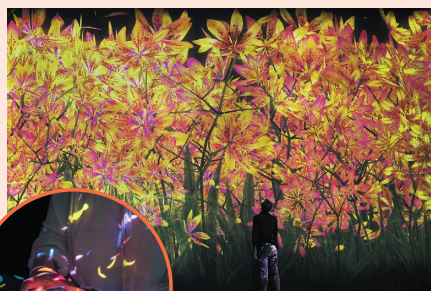
EN TEA HOUSE 幻花亭

en-tea-house.teamlab.art/zh-hant/odaiba/

體驗型博物館，在此可欣賞因造訪時間與季節而異的藝術作品。9月起，可欣賞紅葉等秋季風景的作品登場。在博物館內的茶室「EN TEA HOUSE 幻花亭」中，可透過端到桌上的器皿，感受季節花卉與茶樹萌芽的奇妙體驗。供應凍結玉綠茶（玉綠茶冰淇淋）與飲料套餐（1,200日圓）等。

¥ 3,200日圓

🚶 東京電訊站 (臨海線)、青海站 (百合鷗線)



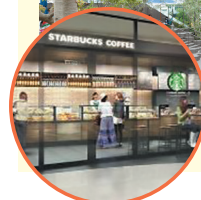
表原之森

STARBUCKS東急PLAZA表參道原宿店

omohara.tokyu-plaza.com/ct/

東急PLAZA表參道原宿店建於表參道的神宮前十字路口，位於6樓屋頂露臺的表原之森是都會中休憩場所，表參道的象徵「櫺樹」等會於秋季染上紅色。面向露臺的STARBUCKS供應分店限定推出的餐飲，最適合在購物或觀光空檔來此小憩。

🚶 明治神宮前<原宿>站 (地鐵)、原宿站 (JR)、表參道站 (地鐵)



東京旅遊官方網站

GO TOKYO

www.gotokyo.org/tc/



➡ 編集後記 由建築師丹下健三設計的猶如展開翅膀的「東京聖瑪利亞主教座堂」，從上面看就像一個「十字架」。大教堂內，陽光神秘般地從高高的天窗灑入，管風琴也氣勢磅礴。即使不是天主教徒，也可以在這裡舉行婚禮。

