

- 범례**
- 소재지
 - 개관시간
 - 시설 이용료
 - 전화번호
 - 휴일
 - 교통수단

ACCESS

구내 액세스

<한국어판>

신주쿠역 주변

AROUND SHINJUKU STATION

신주쿠관광지도

MAP B2 가부키초

가부키초는 쇼와23년(1948년)에 탄생했습니다. 가부키초라는 이름은 전쟁 피해 부흥사업으로 가부키자 유치를 꾀했던 것에서 유래된 것입니다. 가부키자 유치에는 실패했지만 쇼와20년대(1945~1954) 후반부터 극장과 영화관 등 오락시설이 잇달아 세워지고 많은 음식점들이 생기면서 일본 최대 규모의 변화가로 발전했습니다. 누구나 안심하고 즐길 수 있는 거리 만들기에는 대한 노력이 계속되고 많은 사람으로 북적이고 있습니다.



MAP C3 스에히로테이

쇼와21년(1946년)에 세워진 스에히로테이는 에도 시대 이래 요세(寄席)의 전통을 중시하는 라쿠고(落語)와 이로모노(色物)의 상설 공연장입니다. 풍치가 있는 목조 건물로 다다미석과 의자석이 있습니다(구지역문화재). 공연은 출연자와 상연목록을 10일마다 바꾸어 이루어지며, 매주 토요일에는 신인 만담가로 구성된 심야 요세가 열립니다.



DATA

신주쿠구 신주쿠 3-6-12 ☎03-3351-2974
신주쿠산초메역(지하철)에서 도보 1분, 신주쿠역 동쪽출구(JR, 게이오, 오다큐, 지하철)에서 도보 7분, 세이부신주쿠역(세이부신주쿠선)에서 도보 7분

MAP C2 하나조노 신사

붉은색 신전이 멋들어진 신주쿠 거리의 수호신인 모시는 신사입니다. 관광명소이기도 하며 안락하고 편안한 휴식공간으로도 사랑받고 있습니다. 매주 일요일에는 '아오조라 곶도이치(야외 골동품시장)'가 열리며(우천시 중지), 11월에 열리는 '토리노이치(장)'에서는 사업변장을 기원하는 복갈퀴를 파는 노점상과 가설은행장 늘어섭니다.



DATA

신주쿠구 신주쿠 5-17-3 ☎03-3209-5265
신주쿠역 동쪽출구(JR, 게이오, 오다큐, 세이부, 지하철)에서 도보 7분, 신주쿠산초메역(지하철)에서 도보 3분

MAP C3 신주쿠교엔

서양과 일본의 정원 양식을 조합하여 조성한 광대한 정원입니다. 정원 안에는 황실과 관련된 건축물과 다실, 레스토랑 등이 있으며 봄에는 벚꽃, 가을에는 단풍, 11월에는 국화단전이 열립니다.



DATA

신주쿠구 나이토마치 11 ☎03-3305-0151 ☎9:00~16:00(16:30 종료)변경 예정 있음
매주 월요일(월요일이 공휴일인 경우는 바로 다음 평일)연말연시(12월29일~1월3일)
성인 500엔 (단체할인 400엔) 경로우대 (65세 이상) 250엔 학생 (유효한 학생증 제시) 250엔 어린이 (중학생/15세 이하) 무료 ※주류 반입금지, 원구류 사용금지
신주쿠문: 신주쿠역 남쪽 출구(JR, 게이오, 오다큐)에서 도보 10분, 신주쿠산초메역(지하철)에서 도보 5분, 신주쿠교엔마에역(지하철)에서 도보 5분, ●오키토몬: 신주쿠교엔마에역(지하철)에서 도보 5분, ●센다가야문: 센다가야역(JR)에서 도보 5분, 고쿠리쓰코기조역(지하철)에서 도보 5분

신주쿠 주변 노선도

신주쿠의 주요역



COLUMN 신주쿠 미니상식

Shinjuku Free Wi-Fi

신주쿠구에서는 무료 공공무선랜 서비스(프리 와이파이)를 관민협동으로 정비하고 있습니다. 메일 어드레스의 입력 등 간단한 등록으로 금방 이용할 수 있습니다. 신주쿠역 주변에서는 신주쿠역의 지상출구 부근, 가부키초나 신주쿠 도오리, 백화점이나 음식점 등에서 이용할 수 있습니다. 상세한 이용장소에 대해서는 신주쿠 관광진흥협회의 공식사이트를 보시기 바랍니다.

SHINJUKU TOURIST INFORMATION

영업시간 10:00 ~ 19:00
*연말연시 휴업

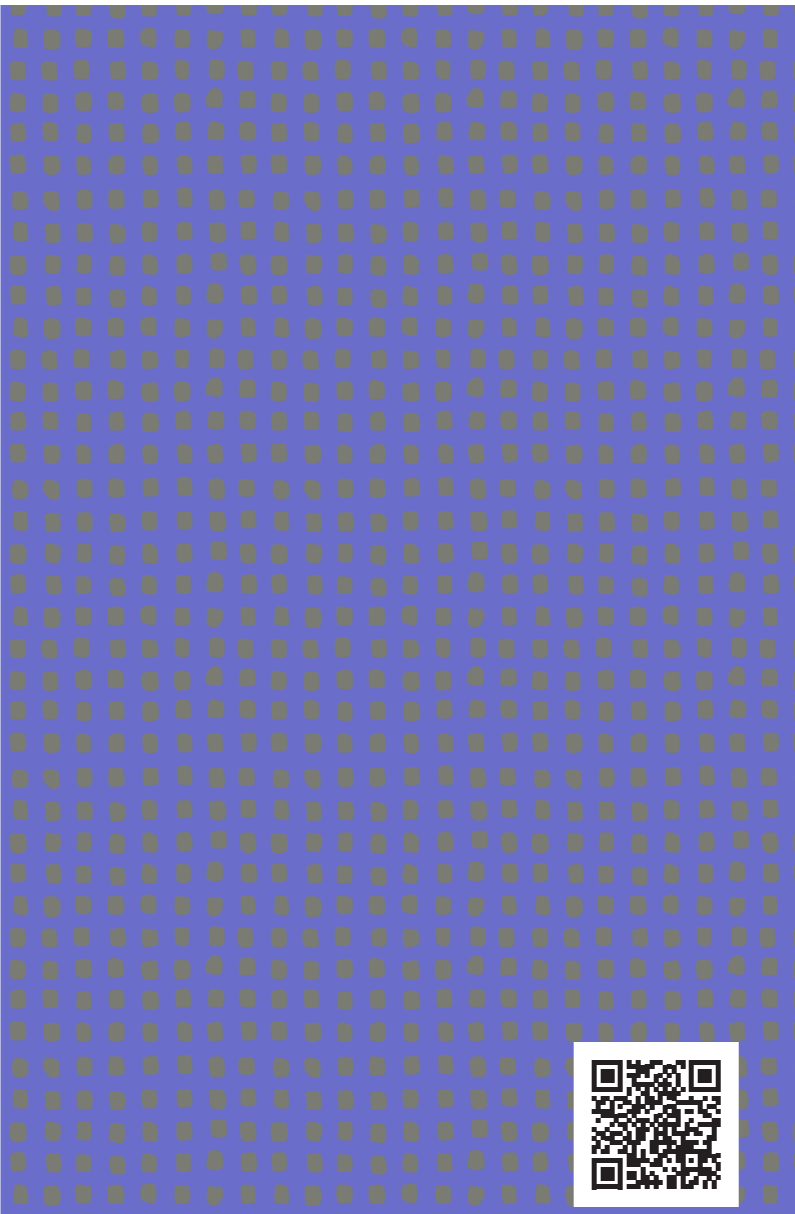
SHINJUKU TOURIST INFORMATION
신주쿠 관광안내소

본서의 각 시설 등의 정보는 2020년 1월 시점의 것입니다. 2019-5-2801

문의: 일반사단법인 신주쿠관광진흥협회
〒160-0023 신주쿠구 니시 신주쿠 6-8-2 산업회관'BIZ 신주쿠'3층
TEL03-3344-3160 *일본어 대응 FAX03-3344-3190 *일본어 대응
info@kanko-shinjuku.jp *일본어 대응
http://www.kanko-shinjuku.jp

新宿駅 周辺

신주쿠역 주변



편지 / 발행 신주쿠·일반사단법인 신주쿠관광진흥협회

MAP A3 도쿄도청

건축가 단게 켄조(丹下健三)가 설계하고 1991년에 완성했습니다. 제1본청사 45층 전망실(무료)에서는 지상 202m의 높이에서 도쿄의 풍경을 한눈에 볼 수 있습니다. 청사 내에 있는 레스토랑과 카페, 직면 식당은 일반인들도 이용할 수 있습니다.



DATA

신주쿠구 니시신주쿠 2-8-1 ☎03-5320-7890
●북쪽 9:30~23:00 ●남쪽 9:30~17:30(단, 북쪽 전망실이 휴관일 때는 23:00까지 개방)
휴일 ●북쪽 전망실 매월 둘째, 넷째 월요일 ●남쪽 전망실 첫째, 셋째 화요일
*휴일이 공휴일과 겹치는 경우에는 개방하며, 그 다음날이 휴일이 됩니다. ※도청사 점검일은 양쪽 전망실 모두 휴관합니다.
*혼잡할 경우에는 입장이 제한될 수 있습니다. 자세한 내용은 도쿄도 공식 홈페이지를 참조하세요.
신주쿠역 서쪽출구(JR, 게이오, 오다큐, 세이부, 지하철)에서 도보 10분, 신주쿠니시구치역(지하철)에서 도보 10분, 도초마에역(지하철)에서 도보 1분

박물관 탐방

역사적 전시물, 다양한 예술품, 퍼블릭 아트 등을 가까이에서 느낄 수 있는 것도 신주쿠역 주변의 매력입니다.



MAP A3 평화기념 전시자료관(츄무성 위탁)

신주쿠구 니시신주쿠 2-6-1 신주쿠스미토모빌딩 33층
☎03-5323-8709 ☎무료
신주쿠역 서쪽출구(JR, 게이오, 오다큐)에서 도보 10분, 니시신주쿠역(지하철)에서 도보 10분, 도초마에역(지하철)에서 도보 1분



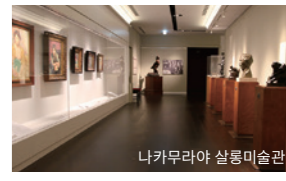
빈센트 반 고흐 <해바라기> 1888년, 도쿄세이지기념 숭포재팬 닷폰코야미술관 소장

MAP B2 도고세이지기념 숭포재팬닛폰코야미술관

신주쿠구 니시신주쿠 1-26-1 숭포재팬 닷폰코야 본사빌딩 42층 ☎03-5777-8600 ☎무료
신주쿠역 서쪽출구(JR, 지하철)니시 신주쿠역(지하철), 신주쿠니시구치역(지하철)에서 도보 5분
*2019년 9월30일부터 2020년 2월14일까지 장기휴관. 2020년봄, 본사빌딩 부지내에 이전예정

MAP B2 나카무라야 살롱미술관

신주쿠구 신주쿠3-26-13 신주쿠 나카무라야빌딩 3층
☎03-5632-7508 ☎무료
신주쿠역 동쪽 출구 (JR)에서 도보 2분
신주쿠역 A6 출구 (지하철) 직결



나카무라야 살롱미술관

MAP A3 유니소 쿠마노 신사

무로마치 시대(1336~1573)에 세워졌다고 전해지는 초노하즈 지역(가부키초~니시신주쿠 일대)의 수호신을 모시는 신사입니다. 신사 내에는 '츄니소노히(十二社の禰)를 비롯하여 가부키 배우가 봉납한 '시치닌야쿠사즈에마(七人役者図絵馬)', '시키산반호가쿠(式三番奉納額)', 교가사(狂歌師) 오타 난포(太田南歌)(쇼쿠산잔의 글에 의한 명문이 새겨진 수발 등 많은 문화재가 남아 있습니다.



DATA

신주쿠구 니시신주쿠 2-11-2 ☎03-3343-5521
신주쿠역 서쪽출구(JR, 게이오, 오다큐, 세이부, 지하철)에서 도보 15분, 도초마에역(지하철)에서 도보 5분, 니시신주쿠역(지하철)에서 도보 9분

MAP A3 신주쿠 츄오우 공원

꽃과 녹음을 접하거나 조깅을 할 수 있는 도심 속 오아시스입니다. 니시신주쿠 고층빌딩 일대에 접해 있으며 약 8만m의 공원에는 녹음이 우거져 있습니다. 공원 내에는 잔디숲과 구민의 숲, 프리마켓 등이 열리는 물의 광장, 육상트랙이 배치된 다목적 운동장 등이 있습니다.



DATA

신주쿠구 니시신주쿠 2-11 ☎03-3342-4509
신주쿠역 서쪽출구(JR, 게이오, 오다큐, 세이부, 지하철)에서 도보 10분, 도초마에역(지하철)에서 도보 1분, 니시신주쿠역(지하철)에서 도보 5분

- 소재지
- 개관시간
- 시설 이용료
- 전화번호
- 휴일
- 교통수단

지역 즐길 수 있는 "신주쿠"



콘서트 홀·아트 갤러리 등을 갖춘 '도쿄 오페라시티', 코미디 쇼의 '루미네 the 요시모토', 다기능 이벤트 홀 '루미네제로', 1,800인 수용의 큰 홀을 가진 '신주쿠 문화센터' 등 문화예술 시설이 잘 갖춰져 있습니다. 또한 TOHO시네마즈 신주쿠, 신주쿠 바르도9, 신주쿠 피카데리 복합상영관을 비롯해 많은 영화관이 있습니다.

지역 매력적인 포토 스포트



신주쿠역 서쪽출구에 펼쳐진 일본의 대표적인 초고층 빌딩가나, 남쪽 출구의 신주쿠 서던테라스에서 바라보는 신주쿠역 발착 철도 등 절호의 포토 스포트입니다.

지도분례		신주쿠WE	
구 경계	구청	대학·단기대학	신주쿠WE
초 경계	출장소	초·중·고교	신주쿠WE
초메 경계	주요 시설	신사	신호등
JR선(철도)	안내	사찰	신주쿠WE
지하철	경찰서·파출소	박물관·미술관	버스터미널
기타 철도	소방서·분서	사적	버스정류장
수도 고속도로	우체국	숙박시설	공원·녹지
일반도로	도서관	화장실	벚꽃 구경
	병원	광역 대피장소	

신주쿠 WE 버스 이용하세요

신주쿠 WE 버스(운행사업자/게이오버스/가시(주))는 신주쿠역 주변의 거리 전체를 즐길 수 있는 버스입니다. 신주쿠를 처음 방문하신 분들도 안심하고 이용하실 수 있는 친환경 버스입니다.

※신주쿠 교엔 노선의 일일요금과 공영일은 무효입니다. *야심 지역은 서쪽 만의 노선입니다. ※운행 노선, 운행 시간의 변경 내용은 구청 홈페이지나 홈페이지를 확인하시기 바랍니다.

운행 시간	요금	노선
보통 운임	승차 1 회당 100 원 (초등학생 이상)	가부키초 - 니시신주쿠 순환 루트
신주쿠 WE 1일 승차권	300 원 (1일 몇 번이라도 승차 자유)	신주쿠 교엔 루트
파크 & 배스(배스) 1일 승차권	400 원 (8 명까지 1 일 타기 가능 등) (도청 제 1 번청사 주차장에 주차하신 분 한정)	아침 저녁 노선

문의 | 교통부 대학과교통기획 | ☎03-5273-4265 | 게이오 버스 동주회사 나가노 영업소 | ☎03-3382-1511

「この地図の作成に当たっては、国土地理院長の承認を得て、同院発行の基礎地図情報を使用しました。(承認番号 平25情使、第192号)」
平成28年3月作成