

食

区民が取材する杉並のグルメ ラーメン・スイーツ・パン

すぎなみ学倶楽部の「食」コーナーでは、ラーメン(72軒)、カレー(12軒)、スイーツ(55軒)、喫茶店・イートイン含む(49軒)、ベーカリー(34軒)、レストラン(43軒)、その他(19軒)を紹介しています。



掲載内容は2021年4月1日現在のものです。



- ① 淡水 新カステラ(高円寺)
- ② 天すけ(高円寺)
- ③ 源宗園(西荻窪)
- ④ ヴィオロン(阿佐谷)
- ⑤ 中華蕎麦はる(下井草)
- ⑥ シンチェリータ(阿佐谷)
- ⑦ 井草ワニ園(上井草)
- ⑧ アノカド・レストランテ(新高円寺)
- ⑨ パンと料理とお菓子の店 tonttu (阿佐谷)
- ⑩ 甘味処 甘いっ子(西荻窪)



すぎなみ学 食 🔍 検索

ゆかり の人々

タンゴを若い世代にブレイクさせるバンドネオン奏者

小松亮太さん



テレビ番組「世界遺産 THE WORLD HERITAGE」のテーマ曲などを手掛ける小松亮太さん。

父親はギタリスト、母親はピアニストという、タンゴ音楽家の家庭に生まれ日常的に音楽を耳にして育ったが、ピアノもフルートも長続きしなかった。

だが、14才の時、両親が家にバンドネオンを持ってきたことが転機となる。「両親が演奏活動で忙しく鍵っ子だったので、“ドはどこだろう？レはどこだろう？”とバンドネオンをいじって遊んでいるうちに、大人たちに才能があると持ち上げられて、すっかりその気になってしまいました」。メソッドに則して教えられるのが苦手だったため、自己流でチャレンジできたことが功を奏したのだろう。「型がなく、自分らしくいられるバンドネオンは、自分を表現できる最高の楽器でした」

バンドネオンの演奏家が少なかったため、中学3年の時に早くも演奏の依頼が舞い込んできた。「早くから現場で経験を積めたことが、プロとしての成長につながりました」

▶ 続きはすぎなみ学倶楽部で。

写真下:小松さん愛用のアルフレッド・アーノルド社バンドネオン



すぎなみ学 バンドネオン 🔍 検索



歴史

後世に伝えたい、残したい杉並の歴史や資料の紹介コーナーがあります。



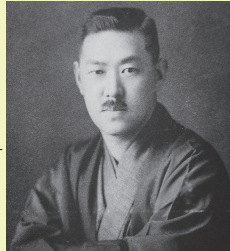
戦前に誕生したジンギスカン専門店ー成吉思汗

おすすめ!

- 【証言集】中島飛行機 軌跡と痕跡
- 記録に残したい歴史
- 歴史資料集
- アニメのまちができるまで
- 【証言集】杉並の養蚕と蚕糸試験場
- 「杉並町報」で知る昭和4年の杉並

ゆかりの人々

杉並にゆかりのある著名人、作家、アスリートから「知られざる偉人」など、杉並の誇れる人物を紹介しています。



「有馬記念」に名を残す有馬頼寧

おすすめ!

- 知られざる偉人
北原怜子、森泰樹、下中弥三郎 ほか
- 著名人に聞く 私と杉並
谷川俊太郎／角田光代／金田一秀穂／マシュー・チョジック／久住昌之／水道橋博士／具志堅用高／横山健 ほか
- 芸術家たち
- スポーツに携わる (敬称略・順不同)

スポーツ

杉並発祥のスポーツ、かつて杉並にあったプロ野球、近年女性にも人気の格闘技など幅広くスポーツ情報を掲載。



心技体を鍛える楽しさ(フィジカルスペース柔術アカデミー)

おすすめ!

- 野球
杉並とプロ野球／杉並野球事情
- 格闘技
ボクシング／柔術／テコンドー／相撲 ほか
- その他
ラグビー／ボルダリング／サッカー ほか

産業・商業

戦禍を乗り越えた老舗、世界で活躍するグローバルカンパニー、数多く集まるアニメ制作会社、都市農業にも注目しています。



蘇る杉並の在来種・高井戸節成きゅうり

おすすめ!

- 老舗企業・老舗商店
ビリヤード山崎／前田豊吉商店 ほか
- 杉並のアニメ
(株)エイトビット／スタジオ地図／(株)MAPPA／(株)ボンズ／(株)サンライズ ほか

食

老舗の名物、隠れ家的カフェ、こだわりのスイーツはもちろん、激戦のラーメン店も多数紹介！ 約280店の店舗を掲載しています。



ベーカリー 免座LEPUS

春木屋

おすすめ!

- ラーメン
- カレー
- スイーツ
- 喫茶店・イートイン含む
- ベーカリー
- レストラン

文化・雑学

約80種におよぶ杉並区公式アニメキャラクター「なみすけ」グッズ、まちあるきなど、役立ち度の高い情報を満載。



9マスタートバッグ

ポーチ

おすすめ!

- 杉並まちあるき
阿佐ヶ谷姉妹と阿佐谷を歩く／杉並の暗渠散歩／泉麻人さんの杉並散歩 ほか
- なみすけグッズ
- 読書のススメ-杉並ゆかりの物語
- 杉並の寺社
- 杉並のアートスポット
- 杉並の景観を彩る建築物

自然

故須田孫七さんの解説付き「杉並メダカ」や「トンボ」など、小学生から大人まで役立つ自然情報を掲載。



セミの羽化

杉並メダカ

おすすめ!

- 野鳥
野鳥観察のルーツは杉並区善福寺に！区内で観察できる野鳥を季節別に紹介
- 杉並メダカ
荻窪で発見された絶滅危惧種の発見から保存まで
- セミ
羽化観察スポット紹介とワークシート

特集

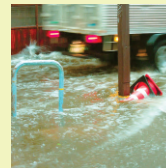
四季折々に楽しめる公園、豪雨に備えたい方のための杉並区の防災の取り組みなどを紹介しています。



初夏の都立善福寺川緑地

おすすめ!

- お花見ポイント
- 公園に行こう
- 災害・防災
- 杉並の教育
- 杉並の専門学校



杉並の水害対策

まち別検索

約1300件の情報の中から、「エリア×カテゴリー」で検索ができます。必要な情報を簡単に探し出せます。



- エリア
路線、駅名、川などの指定が可能
- 情報カテゴリー
まなび、みどころ・スポット、季節、ショッピング、店、人、企業または掲載記事のコーナーから指定可能

写真検索

自然、桜などの写真をテーマ別に検索可能。厳選高解像度写真もあります。



昭和28年の様子を伝える『躍進の杉並』



なみすけの公式インスタグラムも楽しみください！

インスタグラムでsuginami_namisukeを探るか右のコードをスキャンしてアクセスしてくださいね！ なみすけが杉並の魅力を紹介しています。

