



TOKYO MUSLIM

Travelers' Guide 2021-2022

東京ムスリム旅行者ガイド 2021-2022



 Welcome to TOKYO!





Welcome to Tokyo!

この東京ムスリム旅行者ガイドは、皆さまの東京観光を、できるだけ快適かつ意義深く楽しいものにこのガイドに載っている飲食店や宿泊施設、礼拝所、商業施設は、お食事や礼拝などの、ムスリムのまた、日本の伝統的な文化や食事を楽しめる情報をご案内しています。

日本人向けのサービスであっても、ムスリムの皆さま向けにメニュー内容などを変更できる場合もあどうぞ遠慮なく、施設のスタッフに尋ねてみてください。

東京観光がムスリムの皆さまにとって思い出深く楽しめるものとなるよう願っております。

アイコンガイド



レストラン
オーナーが
ムスリム



ムスリムの
スタッフがいる



シェフが
ムスリム



豚肉を一切
使っていない



英語を話せる
スタッフがいる



英語メニュー
がある



使い捨て食器を
使っている



ベジタリアンの
食事があ



豚肉を使っていない
料理・食品がある



アルコールを
使っていない料理・
食品がある



アルコール飲料を
置いていない



ノンアルコール
飲料がある



礼拝場所がある



礼拝用品の
貸し出しがある



小浄(ウドゥ)の
設備がある



ムスリム専用の
客室がある



ムスリムに適した
客室を予約できる



ムスリム対応
メニューがある



目次

地図

03

路線図

05

和食

日本の旅 TIPS

07

礼拝施設

09

飲食店

13

日本のスイーツ

41

デリバリー&テイクアウト

東京の交通TIPS

43

商業施設

45

宿泊施設

49

緊急時の対応

53

病院

55

コミュニケーションシート

57

するための冊子です。
皆さまのしきたりに配慮しています。

ります。



食品成分
表示がある



ハラール認証肉
使用



キッチンが
分かれている



調理器具が
分かれている



カトラリーが
分かれている



アルコールは
席・グラスを分けて
提供している



ハラール調味料を
使っている



個室がある



ムスリムの
慣習を知っている
スタッフがいる



メッカの方向を示
すものがある



無料の
Wi-Fiがある

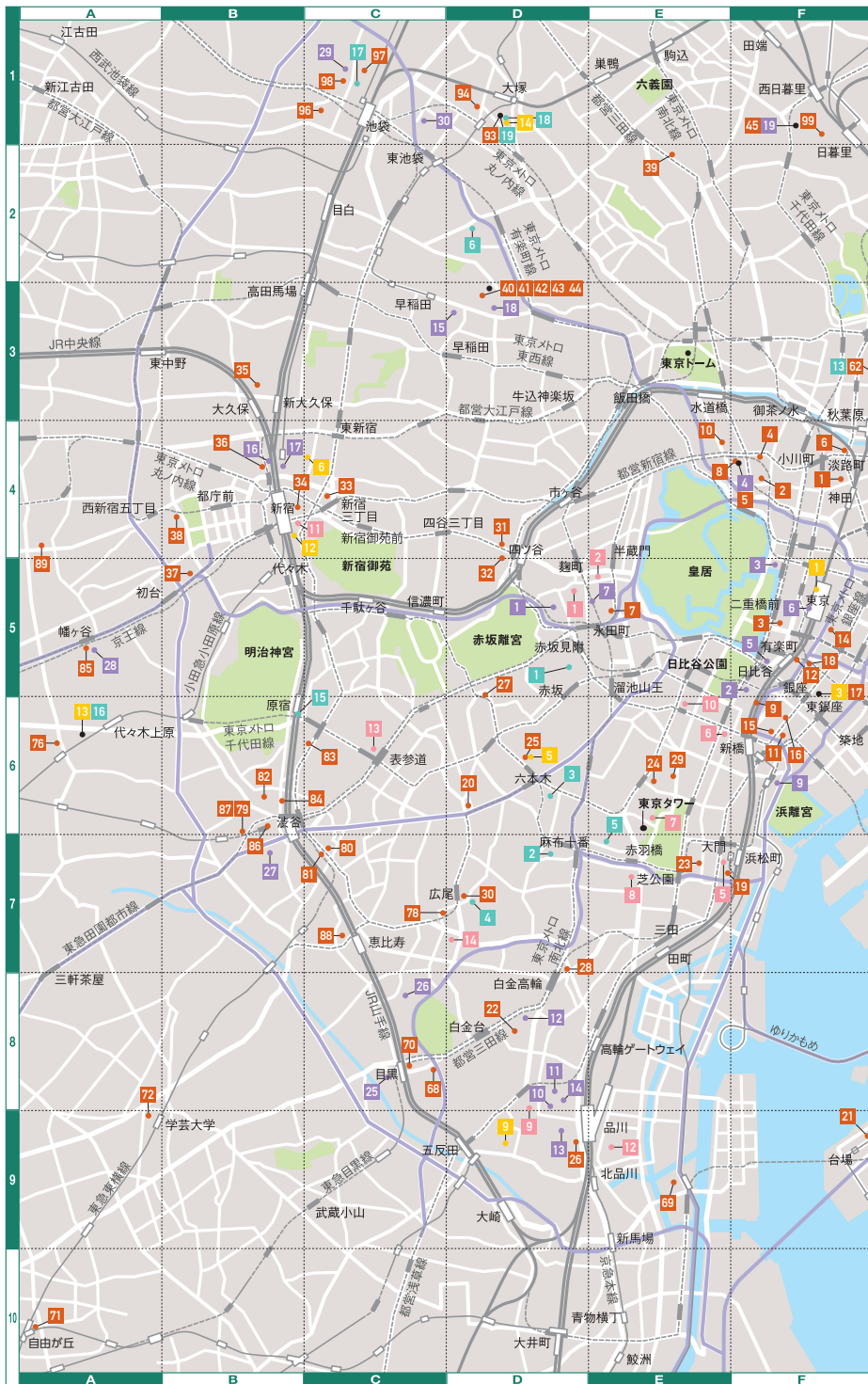


免税

消費税

商業施設、飲食店などは消費税 10%がかかります。税が表示価格に含まれているかどうかは、ショップや製品によって異なりますのでご注意ください。飲食料品には、8%の軽減税率が適用される場合があります。詳細については、次のWebサイトをご覧ください。

tax-freeshop.jnto.go.jp/eng/consumption_tax.php



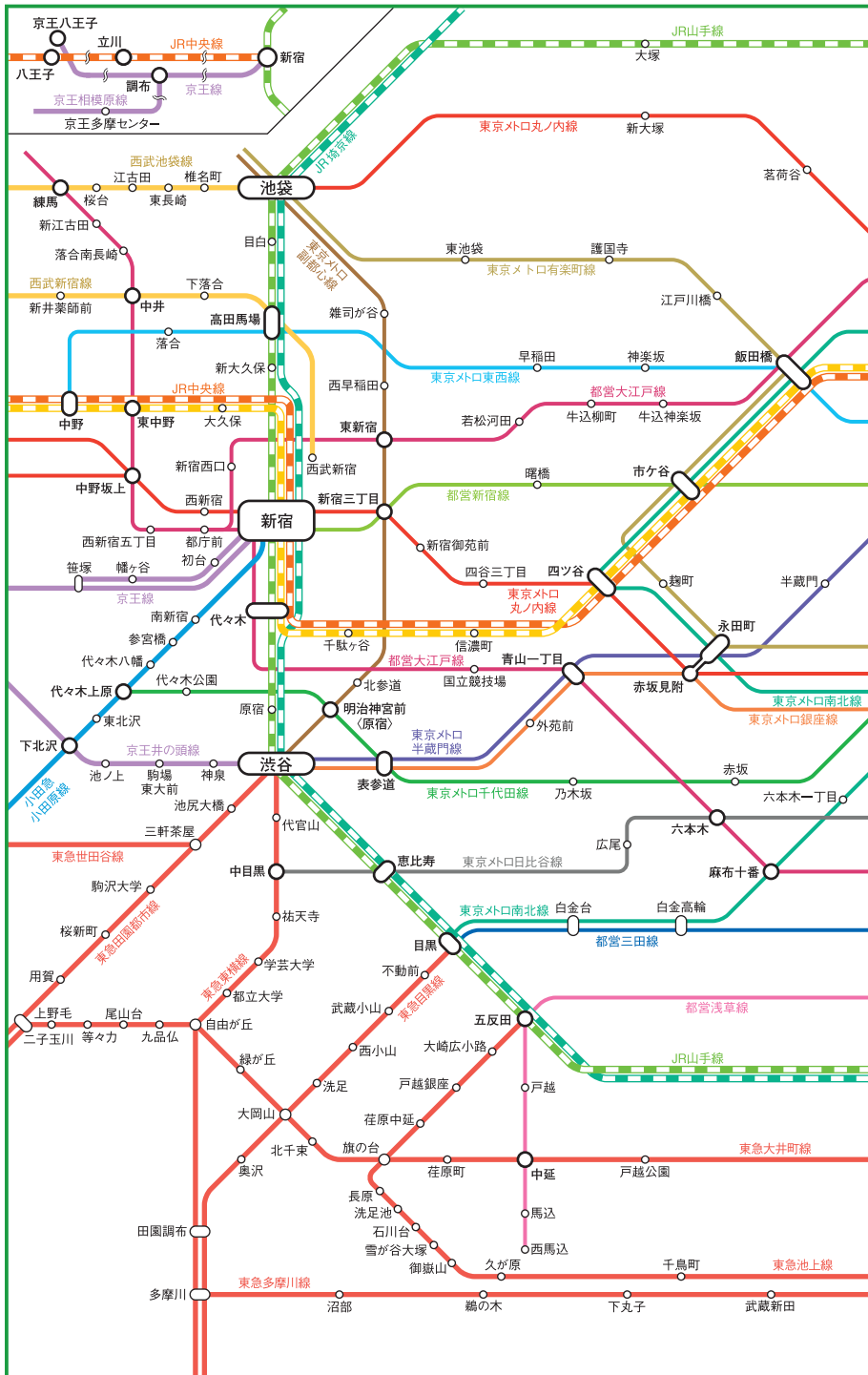
TRAVELERS' MAP

■ PRAY ■ EAT ■ SHOP ■ STAY ■ HOSPITAL

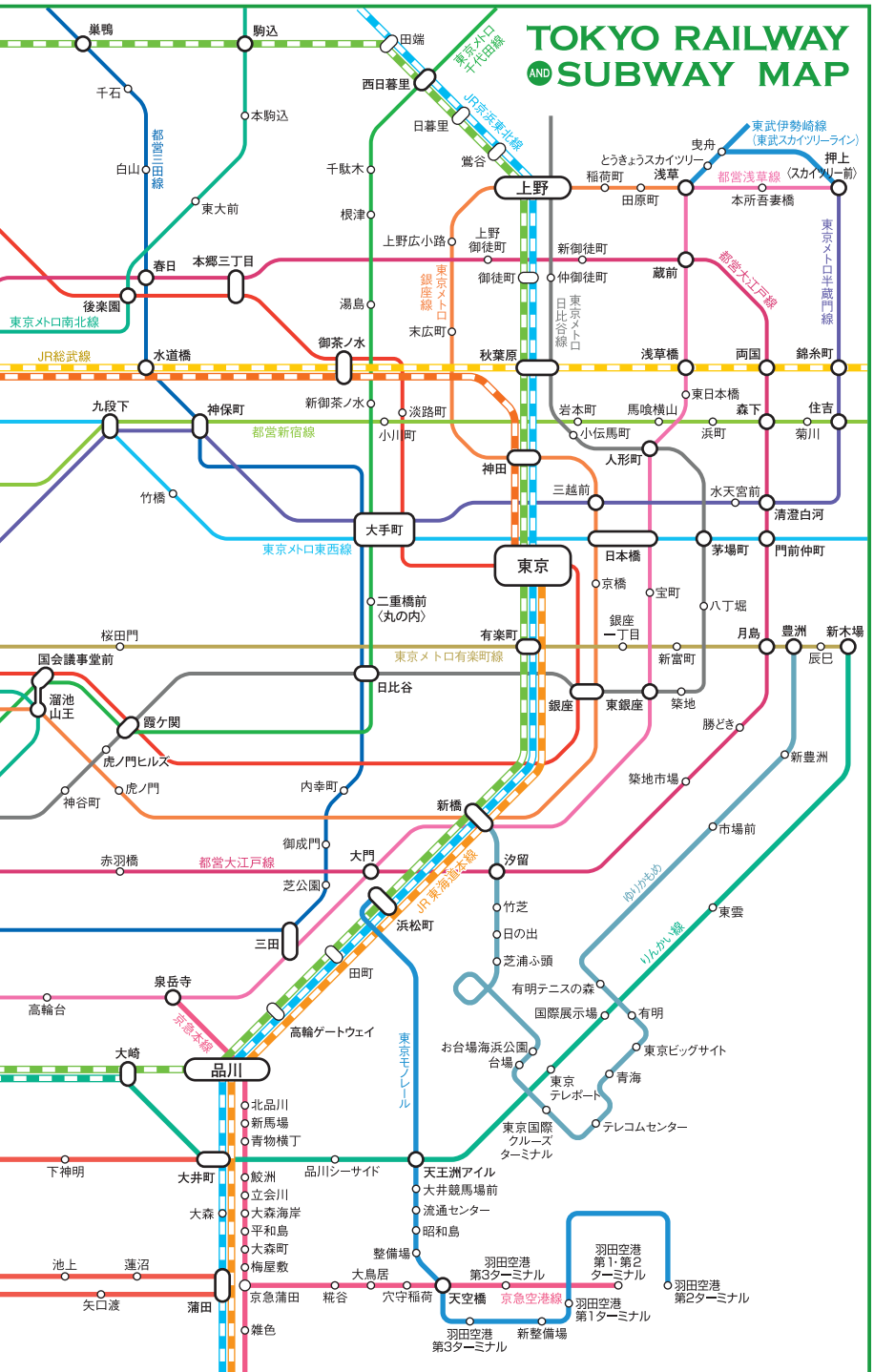


0 0.5 1km





TOKYO RAILWAY AND SUBWAY MAP



グルメ — 和食



寿司

寿司は最も有名でおいしい日本食のひとつです。東京は世界でも有数のおいしい魚が食べられるところです。ぜひおいしいお寿司を味わってください。



天ぷら

天ぷらは小麦粉と水で衣をつけ、通常、植物油で揚げた料理です。野菜や魚、海老がよく使われる材料です。



そば

そば粉で作られる麺の一種で、そばつゆにつけて食べたり、しょうゆ味のつゆをかけて食べたりします。ムスリムの方も食べられることが多い、伝統的な和食です。



ラーメン

ラーメンは、小麦粉の麺に、肉か魚でとっただしのスープと、チャーシューや卵などをのせて食べることが多いです。しかし、豚肉を使用しないラーメンが食べられる店もたくさんあります。またベジタリアンやヴィーガンの方向けに、材料表示のあるラーメン店もあります。

⚠️ 気をつけよう!



日本の多くの料理は、例えメニューに材料として明示されていない場合でも、アルコール分（みりんという調味料）や豚肉、ゼラチンを含んでいるかもしれません。しょうゆやしょうゆベースのスープといった日本の主な調味料も同様で、アルコール分が含まれているかもしれません。もし要望があれば、食材の詳細リストを提供してくれるレストランもあります。また、要望があればみりんを使用しないで寿司を握ってくれる寿司屋もあります。

コンビニエンスストア

ハラルではない材料や保存料をつかっている食べ物もありますが、コンビニには安価でおいしいムスリムフレンドリーの食べ物も多くあります。



日本での生活に役立つ情報(TIPS)

日本を旅行する上で驚くことや困ることがあるかもしれません。そんな悩みを少しでも減らすことができるように、日本での生活に役立つ情報をご紹介します。

電車でのマナー

電車やバスなどの公共交通機関では、大きな声や音を迷惑に思う人もいるため、電話での通話は原則控えてください。マナーモードに設定の上、優先席付近では混雑時には電源をお切りください。都心部を中心に、時間帯や曜日限定で女性専用車両になる電車もあります。

公共でのマナー



携帯電話使用禁止
(マナーモードに)



静かに

街中でのマナー

ポイ捨てや路上喫煙、歩きタバコは禁止されている場所もありますので注意が必要です。ごみは公共のごみ箱に捨てるか、持ち帰るのが基本です。タバコを吸われる方は喫煙所を利用しましょう。



ポイ捨て禁止



喫煙禁止

トイレの使い方



- 止 — Stop
- おしり — Wash bottom
- ビデ — Bidet
- 乾燥 — Drying function
- 大 — Large flush
- 小 — Small/eco flush

多くの公共トイレでは車イス対応やオムツ替えが可能です。洋式トイレにはウォシュレットがついていることが多く、いくつかのボタンやアイコンがついています。主な機能の説明は左記のとおりです。

Measures for COVID-19 感染症インフォ

感染リスクを避けながら東京での旅行を楽しむためには、自身の感染や、他人への感染を防ぐ対策をとることが大切です。

マスクを着用しましょう



適切な距離を保ちましょう



こまめに手を洗いましょう



公共交通機関内では会話を控えましょう



レストランでは会話を控えて食事を楽しみましょう



一日の始まりは健康チェックから



あなたと周りの人を守るためのインフォメーション

www.gotokyo.org/jp/plan/coronavirus-information/



PRAY

東京には美しいドーム天井のある荘厳なモスクから、在日のムスリムたちが運営している礼拝室まで、いくつもの礼拝所があります。ここに集えば、仲間同士でお祈りができますし、情報交換の場にもなるでしょう。



1 東京駅 JR東日本訪日旅行センター JR EAST Travel Service Center

MAP F5
ムサナラー

営業時間: 平日8:30~19:00 土日祝8:30~17:00
定休日: 無休
住所: 東京都千代田区丸の内1丁目
アクセス: 東京(JR、地下鉄)



ACCESS MAP



2 マスジドヌサンタラ秋葉原 Masjid Nusantara-Akihabara

MAP G4
マスジド

☎03-6260-9387
www.facebook.com/masjidnusantaraakihabara/

営業時間: 10:00~19:00
定休日: 無休
住所: 東京都千代田区神田須田町2-17
山梅ビル5階
アクセス: 秋葉原(JR、地下鉄、TX)



WEBSITE



ACCESS MAP



3 松屋銀座 Matsuya Ginza

MAP F5
ムサナラー

☎03-3567-1211
www.masjid-finder.jp/ja/pray/304/

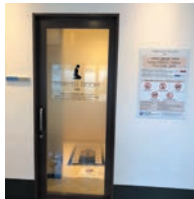
営業時間: 施設に準ずる
定休日: 施設に準ずる
住所: 東京都中央区銀座3-6-1
アクセス: 銀座(地下鉄)



WEBSITE



ACCESS MAP



4 デックス東京ビーチ
DECKS Tokyo Beach

MAP G-9
ムサッラー

☎03-3599-6500
www.odaiba-decks.com/

営業時間: 11:00~21:00
定休日: 不定休
住所: 東京都港区台場1-6-1
アクセス: お台場海浜公園(ゆりかもめ)

QR CODE
WEBSITE
ACCESS MAP



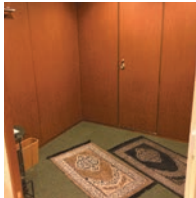


5 東京ミッドタウン
TOKYO MIDTOWN

MAP D-6
ムサッラー

☎03-3475-3100
www.tokyo-midtown.com

営業時間: 11:00~21:00
定休日: 1月1日
住所: 東京都港区赤坂9-7-1
アクセス: 六本木(地下鉄)、乃木坂(地下鉄)

QR CODE
WEBSITE
ACCESS MAP

6 マスジダル=イフラス歌舞伎町
Masjid Al-Ikhlas Kabukicho

MAP C-4
マスジド

☎03-6260-9387
www.masjid-finder.jp/ja/pray/19/

営業時間: 4:00~22:00
定休日: 無休
住所: 東京都新宿区歌舞伎町1-3-10 中島ビル1階
アクセス: 新宿(JR、地下鉄、京王、小田急)

QR CODE
WEBSITE
ACCESS MAP




7 アッサラムマスジド
As-Salaam Masjid

MAP G-3
マスジド / ムサッラー

☎03-3836-3533
www.assalaamfoundation.org/ja

営業時間: 11:00~21:00
定休日: 無休
住所: 東京都台東区台東4-6-7 アッサラムビル
アクセス: 御徒町(JR)、仲御徒町(地下鉄)、新御徒町(地下鉄、TX)、上野御徒町(地下鉄)、上野広小路(地下鉄)

QR CODE
WEBSITE
ACCESS MAP




8 ダール・ル・アルカム マスジド (浅草マスジド)
Dar Al-Arqam Masjid

MAP H-2
マスジド / ムサッラー

☎03-3871-6061
www.masjid-finder.jp/ja/pray/18

営業時間: 4:00~23:00
定休日: 無休
住所: 東京都台東区東浅草1-9-12
アクセス: 南千住(JR、地下鉄、TX)、浅草(地下鉄、東武、TX)

QR CODE
WEBSITE
ACCESS MAP




9

宗教法人日本ムスリム協会 (日本イスラーム文化交流会館)

Japan Muslim Association (Islamic Culture Exchange Center in Japan)

MAP D-9
マَسْجِد / ムサッラー

☎03-6277-3561
www.muslim.or.jp

営業時間: 10:00～夕方礼拝
定休日: 土曜、日曜
住所: 東京都品川区東五反田3-17-23
アクセス: 五反田(JR、地下鉄、東急)



WEBSITE



ACCESS MAP



10 羽田空港第3ターミナル

Haneda Airport Terminal 3

MAP E-10
ムサッラー

☎03-5757-8111
https://tokyo-haneda.com/index.html

営業時間: 24時間
定休日: 無休
住所: 東京都大田区羽田空港2-6-5
アクセス: 羽田空港第3ターミナル
(京急、東京モノレール)



WEBSITE



ACCESS MAP



11 (社団法人) 蒲田マَسْجِد

Kamata Masjid

MAP K-10
マَسْجِد

☎080-5545-0666
www.kamatamasjid.com

営業時間: FAJRの15分前～22:00
定休日: 無休
住所: 東京都大田区蒲田5-1-2
アクセス: 蒲田(JR、東急)



WEBSITE



ACCESS MAP



12 新宿高島屋

Takashimaya Shinjuku Store

MAP B-4
ムサッラー

☎03-5361-1111
www.takashimaya.co.jp/shinjuku/index.html

営業時間: 10:30～19:30
定休日: 1月1日
住所: 東京都渋谷区千駄ヶ谷5-24-2
アクセス: 新宿(JR、地下鉄、京王、小田急)



WEBSITE



ACCESS MAP



13 東京ジャーミイ・トルコ文化センター

Tokyo Camii & Turkish Culture Center

MAP A-6
マَسْجِد / ムサッラー

☎03-5790-0760
https://tokyocamii.org/ja/

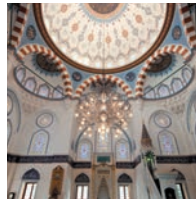
営業時間: 10:00～18:00(Fajr, Zohar, Asar, Maghrib, Isha 等、礼拝時間も営業)
定休日: 無休
住所: 東京都渋谷区大山町1-19
アクセス: 代々木上原(地下鉄、小田急)



WEBSITE



ACCESS MAP



14 マスジド大塚

Masjid Otsuka

☎03-3971-5631
www.islam.or.jp/

営業時間: Fajr~Isha
定休日: 無休
住所: 東京都豊島区南大塚3-42-11
アクセス: 大塚(JR)



WEBSITE



ACCESS MAP

MAP D-1

マスジド/ムサッラー



15 マッキーマスジド東京 (モスク)

Makki Masjid Tokyo

☎03-5670-7426
www.masjid-finder.jp/ja/pray/16/

営業時間: 24時間
定休日: 無休
住所: 東京都葛飾区四つ木5-22-14
アクセス: お花茶屋(京成)
※男性のみ



WEBSITE



ACCESS MAP

MAP J-1

マスジド



16 八王子マスジド

Al Tawheed Masjid Hachioji

☎04-2620-5551
www.altawheedmasjidhachioji.jp/

営業時間: 9:00~18:00
定休日: 無休
住所: 東京都八王子市平岡町36-6 ナジドビル
アクセス: 八王子(JR)、京王八王子(京王)



WEBSITE



ACCESS MAP

MAP H-9

マスジド



飲食店・商業施設・宿泊施設内の礼拝施設一覧

飲食店

- シディーク秋葉原 神田須田町店 ……P14- 6
- シディーク半蔵門店 ……P15- 7
- シディーク神保町店 ……P15- 8
- SOLEIL 日比谷 OKUROJi店 ……P15- 9
- トルカリ神保町 ……P15- 10
- アナム本格インド料理 銀座 ……P16- 11
- 天ぶら新宿つな八 松屋銀座店 ……P17- 17
- ラメゾン ドクスクス ……P19- 23
- シディーク新宿西口店 ……P22- 36
- シルクロードタリム ウイグルレストラン ……P22- 37
- たくあん・牡丹亭 ……P22- 38
- 東京穆斯林飯店(トーキョームスリムハンテン) ……P29- 64
- 両国の小粋な長屋ラーム熊八 ……P29- 65
- インドネシア料理店チャペ目黒店 ……P30- 68
- けばぶ工房 ……P31- 73
- サクラカフェ幡ヶ谷 ……P34- 85
- インディアンオープン ……P35- 89

- トルカリ 高円寺店 ……P36- 92
- ケバブカフェ エルトゥールル ……P37- 95
- マレーチャンスatu ……P37- 96
- エジプシャンレストラン スフィンクス秋津 ……P40- 109

商業施設

- SPARKLE ……P46- 10
- 東京ジャーミイ ハラルマーケット ……P47- 16

宿泊施設

- ホテルデン ……P50- 8
- グランドプリンスホテル新高輪 ……P50- 10
- サクラハウス 渋谷代々木上原 ムスリムハウス ……P50- 16
- ムーサーズゲストルーム東京 ……P51- 24
- サクラホテル幡ヶ谷 ……P52- 28
- Wild Cherry Blossom-HOSTEL, TOKYO KOGANEI- ……P52- 34

EAT

寿司、刺身、天ぷら等といった有名な和食以外にも、東京では様々な国・地域の料理を味わえます。カジュアルなものから老舗の味、さらにはあなたの国のポピュラーな料理などから、好みにあったレストランを選んでください。



1 アルミナ

Al Mina

☎03-3526-2489
www.almina-restaurant.com

MAP F-4
中華料理



WEBSITE

ランチ ¥1,000 ディナー ¥3,500

営業時間: 平日11:30~15:00 (L.O. 14:30)、17:30~23:00 (L.O. 22:30) 土日祝17:30~23:00 (L.O. 22:30)

定休日: 不定休

住所: 東京都千代田区神田多町2-2-3

元気ビル

アクセス: 神田(JR、地下鉄)



ACCESS MAP



2 バンゲラズ キッチン 神保町

Bangera's Kitchen Jimbocho

☎03-3518-9136
www.bangeras-kitchen.com/

MAP F-4
アジア料理



WEBSITE

ランチ ¥1,300 ディナー ¥4,500

営業時間: 11:00~17:00 (L.O. 16:40)、17:00~23:00 (L.O. 22:30)

定休日: 1月1日 (他は施設に準ずる)

住所: 東京都千代田区神田錦町3-22

テラススクエア1階

アクセス: 神保町(地下鉄)



ACCESS MAP



3 マハラジャ丸の内

Maharaja Marunouchi

☎03-5221-8271
www.maharaja-group.com/

MAP F-5
インド料理




ランチ ¥900 ディナー ¥1,500

WEBSITE

営業時間: 平日11:00~23:00 (L.O. 22:00) 土日祝11:00~21:00 (L.O. 20:00)
定休日: 無休
住所: 東京都千代田区丸の内2-1-1
アクセス: 東京(JR、地下鉄)、二重橋前(地下鉄)



ACCESS MAP



4 馬子禄 牛肉面

Mazulu Halal Beef Noodle

☎03-6811-7992
https://lanzhou-lamian.com/

MAP F-4
ラーメン




ランチ ¥950 ディナー ¥950

WEBSITE

営業時間: 11:00~15:00、17:00~20:30
定休日: 無休
住所: 東京都千代田区神田神保町1-3-18
アクセス: 神保町(地下鉄)



ACCESS MAP



5 サクラカフェ神保町

Sakura Cafe JIMBOCHO

☎03-3261-3939
www.sakura-cafe.asia/jimbocho/

MAP F-4
カフェ




ランチ ¥1,000 ディナー ¥1,500

WEBSITE

営業時間: 24時間
定休日: 無休
住所: 東京都千代田区神田神保町2-21-4
サクラホテル神保町
アクセス: 神保町(地下鉄)



ACCESS MAP



6 シディーク秋葉原 神田須田町店

Siddique Akihabara Kandasudacho

☎03-5296-9310
www.siddique.co.jp/kandasudamachi

MAP F-4
アジア料理




ランチ ¥780 ディナー ¥780

WEBSITE

営業時間: 11:00~21:30 (L.O. 21:00)
定休日: 無休
住所: 東京都千代田区神田須田町1-7-15
浅賀ビル1~2階
アクセス: 秋葉原(JR、地下鉄、TX)、神田(JR、地下鉄)、岩本町(地下鉄)



ACCESS MAP



7

シディーク半蔵門店

Siddique Hanzomon

☎03-3262-3370

www.siddique.co.jp/hanzomon

MAP E-5

アジア料理



WEBSITE

ランチ ¥950 ディナー ¥1,650

営業時間: 11:00~15:00 (L.O. 14:30)、17:00~23:00 (L.O. 22:30)

定休日: 無休

住所: 東京都千代田区平河町2-12-2

アクセス: 永田町(地下鉄)、半蔵門(地下鉄)



ACCESS MAP



8

シディーク神保町店

Siddique Jimbocho

☎03-3511-5758

www.siddique.co.jp/jimbocho

MAP F-4

アジア料理



WEBSITE

ランチ ¥950 ディナー ¥1,650

営業時間: 11:00~23:00 (L.O. 22:30)

定休日: 無休

住所: 東京都千代田区神田神保町2-7

アクセス: 神保町(地下鉄)



ACCESS MAP



9

SOLEIL 日比谷OKUROJI店

SOLEIL HIBIYA OKUROJI

☎03-6205-8873

https://soleil.kitchen/

MAP F-5

その他



WEBSITE

ランチ ¥1,100 ディナー ¥5,000

営業時間: 11:00~14:00、14:00~17:00、17:00~22:00 (L.O. 21:30)

定休日: 年末年始

住所: 東京都千代田区内幸町1-7-1

日比谷OKUROJI(H-8)

アクセス: 有楽町(JR、地下鉄)、新橋(JR、地下鉄、ゆりかもめ)



ACCESS MAP



10

トルカリ神保町

TORKARI JIMBOCHO

☎03-6721-5514

www.torkari.jp/jp/

MAP E-4

カレー



WEBSITE

ランチ ¥1,200 ディナー ¥2,500

営業時間: 11:00~15:00、17:00~22:30 (L.O. 22:00)

定休日: 無休

住所: 東京都千代田区神田神保町2-34

PHOENIX神保町ビルB1~1階

アクセス: 神保町(地下鉄)



ACCESS MAP



11 アナム本格インド料理 銀座

Annam Indian Restaurant Ginza

☎03-6280-6708

<https://annam-indian-restaurant.owst.jp/>

MAP F-6

アジア料理



WEBSITE

ランチ ¥1,000 ディナー ¥2,000

営業時間: 11:00~17:00、17:00~24:00

定休日: 無休

住所: 東京都中央区銀座8-10-8

銀座8丁目10番ビルB1階

アクセス: 銀座(地下鉄)、新橋(JR、地下鉄、ゆりかもめ)



ACCESS MAP



12 バンゲラズ キッチン 銀座

Bangera's Kitchen Ginza

☎03-3561-5516

www.bangera-s-kitchen.com/

MAP F-5

アジア料理



WEBSITE

ランチ ¥1,800 ディナー ¥5,000

営業時間: 11:00~17:00 (L.O. 16:40)、17:00~23:00 (L.O. 22:30)

定休日: 1月1日 (他は施設に準ずる)

住所: 東京都中央区銀座西2-2 銀座インズ2階

アクセス: 銀座(地下鉄)、有楽町(JR、地下鉄)



ACCESS MAP



13 南インド料理ダクシン東日本橋

Dakshin Higashi Nihombashi

☎03-3249-9155

www.dakshin.jp

MAP G-4

アジア料理



WEBSITE

ランチ ¥1,000 ディナー ¥3,000

営業時間: 平日11:00~22:00 (L.O.)

土日祝11:00~14:30 (L.O.)、17:30~21:00 (L.O.)

定休日: 年末年始

住所: 東京都中央区日本橋馬喰町1-12-1

アクセス: 東日本橋(地下鉄)、馬喰町(JR)



ACCESS MAP



14 南インド料理ダクシン八重洲

Dakshin Yaesu

☎03-6225-2640

www.dakshin.jp

MAP F-5

アジア料理



WEBSITE

ランチ ¥1,000 ディナー ¥3,000

営業時間: 平日11:00-14:30 (L.O.)、17:30~22:00 (L.O.)

土日祝11:00~14:30 (L.O.)、17:30~21:00 (L.O.)

定休日: 年末年始

住所: 東京都中央区八重洲2-5-12

フレアビルB1階

アクセス: 京橋(地下鉄)、東京(JR、地下鉄)



ACCESS MAP



15 カーン ケバブ ビリヤニ銀座店

KHAN KEBAB BIRYANI

☎03-6280-6242

<https://tabelog.com/tokyo/A1301/A130103/13170211/>

MAP F-6

アジア料理



ランチ ¥1,000 ディナー ¥2,500

WEBSITE

営業時間: 11:00~15:30、17:00~22:30

定休日: 無休

住所: 東京都中央区銀座8-8-11

博品館ビル6階

アクセス: 銀座(地下鉄)、新橋(JR、地下鉄、ゆりかもめ)



ACCESS MAP



16 自然派インド料理 ナタラジ銀座店

Nataraj Ginza

☎03-5537-1515

www.nataraj.co.jp/

MAP F-6

カレー



ランチ ¥1,200 ディナー ¥2,800

WEBSITE

営業時間: 11:30~23:00 (L.O. 22:30)

定休日: 年末年始

住所: 東京都中央区銀座6-9-4

銀座小坂ビル7~9階

アクセス: 銀座(地下鉄)



ACCESS MAP



17 天ぷら新宿つな八 松屋銀座店

Tempura Shinjuku Tsuna-hachi Matsuya Ginza

☎03-3567-1374

www.tsunahachi.co.jp/

MAP F-5

和食



ランチ ¥2,200 ディナー ¥3,080

WEBSITE

営業時間: 11:00~22:00

定休日: 不定休

住所: 東京都中央区銀座3-6-1

松屋銀座8階

アクセス: 銀座(地下鉄)



ACCESS MAP



18 天丼専門 銀座いつき

TENDON GINZA ITSUKI

☎03-6263-2988

www.grandcuisine.jp/group3

MAP F-5

和食



ランチ ¥1,000 ディナー ¥1,000

WEBSITE

営業時間: 11:00~15:30 (L.O. 15:00)、17:30~23:15 (L.O. 22:00)

定休日: 1月1日

住所: 東京都中央区銀座西3-1 銀座インズ1

2階

アクセス: 有楽町(JR、地下鉄)



ACCESS MAP



19 アフリカンレストラン・カラバッシュ

African Restaurant Calabash

☎03-3433-0884
www.calabash.co.jp

MAP 03-7
アフリカ料理



ランチ ¥1,000 ディナー ¥3,500

WEBSITE

営業時間: 火~金11:30~14:00 月~土17:30~23:00
定休日: 日曜、祝日
住所: 東京都港区浜松町2-10-1
浜松町ビルB1階
アクセス: 浜松町(JR、東京モノレール)、
大門(地下鉄)、芝公園(地下鉄)



ACCESS MAP



20 権八 西麻布

Gonpachi Nishi-Azabu

☎03-5771-0170
http://gonpachi.jp/nishi-azabu/

MAP 0-6
和食



ランチ ¥1,000 ディナー ¥4,000

WEBSITE

営業時間: 11:30~27:30 (食事L.O. 26:45、飲物L.O. 27:00)
定休日: 無休
住所: 東京都港区西麻布1-13-11 1~2階
アクセス: 六本木(地下鉄)、乃木坂(地下鉄)



ACCESS MAP



21 インド料理ムンバイ アクアシティお台場+Tandoori Grill

Indian Restaurant Mumbai AQUA CITY ODAIBA

☎03-6457-1566
https://mumbajapan.com/

MAP 0-9
アジア料理



ランチ ¥1,000 ディナー ¥2,500

WEBSITE

営業時間: 11:00~23:00 (L.O. 22:00)
定休日: 不定休
住所: 東京都港区台場1-7-1
アクアシティお台場6階
アクセス: 台場(ゆりかもめ)、東京テレポート
(臨海)



ACCESS MAP



22 料亭壺中庵

Kochuan

☎03-3441-8888
www.kochuan.co.jp

MAP 0-8
和食



ディナー ¥40,000

WEBSITE

営業時間: 11:00~22:00 (L.O. 19:30)
定休日: 不定休
住所: 東京都港区白金台1-1-1
アクセス: 白金台(地下鉄)



ACCESS MAP



23 ラメゾン ドクスクス

La maison de Cous Cous

☎03-6435-8684

www.cous-cous.tokyo/

MAP E-7

アジア料理



WEBSITE

ランチ ¥1,000 ディナー ¥3,000

営業時間: 11:30~15:00、17:00~23:00

定休日: 不定休

住所: 東京都港区芝公園2-10-4

浜松町ウエストビル1階

アクセス: 浜松町(JR、東京モノレール)、大門(地下鉄)、芝公園(地下鉄)



ACCESS MAP



24 ニルワナム 神谷町

Nirvanam Kamiyacho Branch

☎03-3433-1217

www.nirvanam.jp

MAP E-6

アジア料理



WEBSITE

ランチ ¥1,200 ディナー ¥2,500

営業時間: 11:15~14:30、17:30~22:30 (L.O. 21:45)

定休日: 無休

住所: 東京都港区虎ノ門3-19-7

大手ビル2階

アクセス: 神谷町(地下鉄)



ACCESS MAP



25 サヒファ ケバブ ビリヤニ 六本木店

SAHIFA KEBAB & BIRYANI

☎03-3497-8104

https://tabelog.com/tokyo/A1307/A130701/13144423/

MAP D-6

アジア料理



WEBSITE

ランチ ¥1,000 ディナー ¥2,500

営業時間: 11:00~15:30、17:00~22:30

定休日: 無休

住所: 東京都港区六本木4-11-8

フランセビル1階

アクセス: 六本木(地下鉄)



ACCESS MAP



26 サルマ ティッカアンドビリヤニ

SALMA Tikka & Biryani

☎03-3449-5302

https://tabelog.com/tokyo/A1314/A131403/13037862/

MAP D-9

アジア料理



WEBSITE

ランチ ¥1,000 ディナー ¥2,500

営業時間: 11:00~15:00、17:00~22:30

定休日: 無休

住所: 東京都港区高輪4-22-11

ヴィラージュ高輪1階

アクセス: 品川(JR、京急)



ACCESS MAP



27 サムラート南青山店

SAMRAT Minamiaoyama

☎03-3408-5656
www.samrat.co.jp/

MAP D-5,6
カレー



ランチ ¥1,000 ディナー ¥3,500

WEBSITE

営業時間: 11:00~22:30
定休日: 年末年始
住所: 東京都港区南青山1-3-6
都営アパート1階
アクセス: 青山一丁目(地下鉄)



ACCESS MAP



28 サムラート カレーハウス 高輪店

SAMRAT Curry House Takanawa

☎03-5420-9230
www.samrat.co.jp/

MAP D-7
カレー



ランチ ¥1,000 ディナー ¥3,500

WEBSITE

営業時間: 11:00~23:30
定休日: 年末年始
住所: 東京都港区高輪1-2-1
アクセス: 白金高輪(地下鉄)



ACCESS MAP



29 精進料理 醍醐

Shoujin Cuisine DAIGO

☎03-3431-0811
www.atago-daigo.jp/

MAP E-6
和食



ランチ ¥15,000 ディナー ¥23,000

WEBSITE

営業時間: 11:30~15:00 (L.O. 14:00), 17:00~22:00 (L.O. 20:00)
定休日: 年末年始
住所: 東京都港区愛宕2-3-1
愛宕フォレストタワー
アクセス: 神谷町(地下鉄)



ACCESS MAP



30 スープストックトーキョー 広尾店

Soup Stock Tokyo Hiroo

☎03-5447-6080
www.soup-stock-tokyo.com/

MAP D-7
洋食



ランチ ¥1,000 ディナー ¥1,000

WEBSITE

営業時間: 平日11:00~21:00 土日祝11:00~20:00
定休日: 年末年始
住所: 東京都港区南麻布5-15-12
美濃屋ビル1階
アクセス: 広尾(地下鉄)



ACCESS MAP



31 バルシェケバブスタンド

BARIS KEBAB STAND

☎03-6457-7671

www.instagram.com/yotuya_baris_new/

MAP D-4

トラコ



WEBSITE

ランチ ¥980 ディナー ¥980

営業時間: 11:00~22:00

定休日: 月 (祝日の時は火)

住所: 東京都新宿区四谷1-19-16

第一上野ビル1階

アクセス: 四ツ谷(JR、地下鉄)



ACCESS MAP



32 ジングスカン たりむ

Jingisukan Tarim

☎03-6873-9180

www.jingisukan-tarim.com

MAP D-4.5

焼肉・ホルモン



WEBSITE

ディナー ¥2,000

営業時間: 17:00~24:00

定休日: 無休

住所: 東京都新宿区四谷1-1-6

アーバンビルサカス17 2階

アクセス: 四ツ谷(JR、地下鉄)



ACCESS MAP



33 ケバブ家

KEBAB ye

☎03-3356-5691

<http://kebabye-tokyo.com/>

MAP C-4

トラコ



WEBSITE

ランチ ¥1,100 ディナー ¥2,000

営業時間: 11:30~21:30 (L.O. 21:00)

定休日: 火曜

住所: 東京都新宿区新宿3-6-7

第六三和ビル別棟1階

アクセス: 新宿三丁目(地下鉄)



ACCESS MAP



34 麺屋海神 新宿店

Menya Kaijin Shinjuku

☎03-3356-5658

<https://menya-kaijin.tokyo>

MAP B-4

ラーメン



WEBSITE

ランチ ¥1,050 ディナー ¥1,050

営業時間: 平日11:00~15:00、16:30~23:30 土日祝11:00~23:30

定休日: 不定休

住所: 東京都新宿区新宿3-35-7

三楽ビル2階

アクセス: 新宿(JR、地下鉄、京王、小田急)



ACCESS MAP



35 菜食健美

Saishokukenbi

☎03-5332-3627
<http://daisho-kikaku.com/tokyo/>

MAP B-3
 和食



ディナー ¥1,000

WEBSITE

営業時間: 11:00~16:00 (L.O. 15:30)、18:00~21:00 (L.O. 20:30)
 定休日: 火曜
 住所: 東京都新宿区百人町2-21-26
 アクセス: 大久保(JR)、新大久保(JR)



ACCESS MAP



36 シディーク新宿西口店

Siddique Shinjuku-nishiguchi

☎03-5925-2259
www.siddique.co.jp/shinjuku-nishiguchi

MAP B-4
 アジア料理



ランチ ¥780 ディナー ¥780

WEBSITE

営業時間: 11:00~29:00
 定休日: 無休
 住所: 東京都新宿区西新宿7-10-20
 第二日新ビル2階
 アクセス: 新宿(JR、地下鉄、京王、小田急)、
 新宿西口(地下鉄)



ACCESS MAP



37 シルクロードタリム ウイグルレストラン

Silkroad Tarim Uyghur Restaurant

☎03-6276-7799
www.oasis-tarim.com

MAP B-5
 アジア料理



ランチ ¥1,000 ディナー ¥1,000

WEBSITE

営業時間: 火~金17:00~24:00 土日祝12:00~24:00
 定休日: 月曜日(祝日の場合は営業)
 住所: 東京都新宿区西新宿3-15-8
 西新宿パールビル103
 アクセス: 初台(京王)



ACCESS MAP



38 たくあん・牡丹亭

Takuan Botantei

☎03-5354-3071
<https://r.gnavi.co.jp/g304303/>

MAP B-4
 和食



ランチ ¥1,200 ディナー ¥8,000

WEBSITE

営業時間: 11:30~15:00、17:00~22:00
 定休日: 12月31日、1月1日
 住所: 東京都新宿区西新宿4-15-1
 西新宿パークハイツ1階
 アクセス: 都庁前(地下鉄)、西新宿5丁目
 (地下鉄)、新宿(JR、地下鉄、京王、小田急)



ACCESS MAP



39 ベンガルビストロ スナリ 本駒込店

Bengali Bistrot Sunali Honkomagome

☎03-6912-1317

<https://tabelog.com/tokyo/A1323/A132301/13248429/>

MAP E-2

アジア料理



WEBSITE

ランチ ¥700 ディナー ¥1,500

営業時間: 11:00~23:00

定休日: 無休

住所: 東京都文京区本駒込2-1-4

小川ビル1階

アクセス: 千石(地下鉄)



ACCESS MAP



40 カジュアルダイニングザ・ビストロ / ホテル椿山荘東京

Casual Dining The Bistro / Hotel Chinzanso Tokyo

☎03-3943-5489

<https://hotel-chinzanso-tokyo.jp/restaurant/bistro/>

MAP D-3

西洋料理



WEBSITE

ランチ ¥3,900 ディナー ¥7,200

営業時間: 11:30~22:00 (L.O.)

定休日: 無休

住所: 東京都文京区関口2-10-8

アクセス: 江戸川橋(地下鉄)



ACCESS MAP



41 イタリア料理 イル・テアトロ / ホテル椿山荘東京

Italian Restaurant IL TEATRO / Hotel Chinzanso Tokyo

☎03-3943-5489

<https://hotel-chinzanso-tokyo.jp/restaurant/ilteatro/>

MAP D-3

西洋料理



WEBSITE

ランチ ¥7,500 ディナー ¥18,000

営業時間: 6:30~10:30 (L.O.), 12:00~14:30 (L.O.), 17:30~21:00 (L.O.), ディナーコース (L.O. 20:30)

定休日: 無休

住所: 東京都文京区関口2-10-8

アクセス: 江戸川橋(地下鉄)



ACCESS MAP



42 日本料理「みゆき」 / ホテル椿山荘東京

Japanese MIYUKI / Hotel Chinzanso Tokyo

☎03-3943-5489

<https://hotel-chinzanso-tokyo.jp/restaurant/miyuki/>

MAP D-3

和食



WEBSITE

ランチ ¥7,500 ディナー ¥14,000

営業時間: 7:00~10:00 (L.O.), 11:30~14:30 (L.O.), 17:30~21:00 (L.O.)

定休日: 無休

住所: 東京都文京区関口2-10-8

アクセス: 江戸川橋(地下鉄)



ACCESS MAP



43 料亭 錦水 / ホテル椿山荘東京 Ryotei Kinsui / Hotel Chinzanso Tokyo

☎03-3943-5489

MAP D-3
和食

<https://hotel-chinzanso-tokyo.jp/restaurant/kinsui/>



ランチ ¥26,000 ディナー ¥26,000

WEBSITE

営業時間: 11:30~20:00 (L.O.)

定休日: 無休

住所: 東京都文京区関口2-10-8

アクセス: 江戸川橋(地下鉄)



ACCESS MAP



44 石焼料理「木春堂」 / ホテル椿山荘東京 Stone Grill MOKUSHUNDO / Hotel Chinzanso Tokyo

☎03-3943-5489

MAP D-3
和食

<https://hotel-chinzanso-tokyo.jp/restaurant/mokushundo/>



ランチ ¥10,000 ディナー ¥16,000

WEBSITE

営業時間: 平日11:30~14:30 (L.O.), 17:00~20:00 (L.O.)

土日祝11:30~15:00 (L.O.), 17:00~20:00 (L.O.)

定休日: 水曜(祝日除く)

住所: 東京都文京区関口2-10-8

アクセス: 江戸川橋(地下鉄)



ACCESS MAP



45 サクラカフェ&レストラン日暮里 Sakura Cafe & Restaurant Nippori

☎03-5685-6111

MAP E-1
カフェ

www.sakura-cafe.asia/nippori/



ランチ ¥800 ディナー ¥800

WEBSITE

営業時間: 24時間

定休日: 無休

住所: 東京都文京区千駄木3-43-15

サクラホテル日暮里

アクセス: 千駄木(地下鉄)、日暮里(JR、

京成)、西日暮里(JR、地下鉄)



ACCESS MAP



46 Ayam-YA新御徒町店 Ayam-YA Shin-Okachimachi

☎03-4360-3672

MAP G-3
ラーメン

www.halalgourmet.jp/ja/restaurant/805



ランチ ¥900 ディナー ¥900

WEBSITE

営業時間: 11:00~15:00, 17:00~22:00

定休日: 無休

住所: 東京都台東区元浅草3-10-3 1階

アクセス: 新御徒町(地下鉄、TX)



ACCESS MAP



47 美味キッチン

BIMI-kitchen

☎03-6231-8440

<https://bimikitchen.com/>

MAP G-3

アジア料理



WEBSITE

ランチ ¥680 ディナー ¥950

営業時間: 11:00-15:00 (L.O. 14:30)、17:00~22:30 (L.O. 22:00)

定休日: 無休

住所: 東京都台東区浅草橋3-1-3

竹内シャルム1階

アクセス: 浅草橋(JR、地下鉄)



ACCESS MAP



48 カフェテリア スパイスジャヤ

Cafeteria Spice Jaya

☎03-3841-3823

www.tandifoods.co.jp

MAP G-2

アジア料理



WEBSITE

ランチ ¥880

営業時間: 11:00~15:00 (L.O. 14:00)

定休日: 月曜、火曜

住所: 東京都台東区松が谷4-26-14

フローラル上野松が谷

アクセス: 入谷(地下鉄)、浅草(TX、地下鉄、東武)



ACCESS MAP



49 普茶料理 梵

Fucha Vegetarian Cuisine BON

☎03-3872-0375

www.fuchabon.co.jp/

MAP G-2

和食



WEBSITE

ランチ ¥3,450 ディナー ¥6,000

営業時間: 月~土12:00~13:30 (L.O.)、17:30~21:00 (L.O. 19:00) 日祝12:00~13:30 (L.O.)、17:00~20:00 (L.O. 18:00)

定休日: 水曜

住所: 東京都台東区竜泉1-2-11

アクセス: 入谷(地下鉄)



ACCESS MAP



50 権八 浅草吾妻橋

Gonpachi Asakusa Azumabashi

☎03-5830-3791

<http://gonpachi.jp/asakusa/>

MAP H-3

和食



WEBSITE

ランチ ¥1,000 ディナー ¥4,000

営業時間: 11:30~23:00 (食事L.O. 22:00、飲物L.O. 22:30)

定休日: 無休

住所: 東京都台東区雷門2-1-15

アクセス: 浅草(地下鉄、東武、TX)



ACCESS MAP



51 ハラルと牛焼肉 ぱんが

HALAL WAGYU YAKINIKU PANGA

☎03-3839-8929
www.panga-panga.com/

MAP G-3
焼肉・ホルモン



ディナー ¥4,000

WEBSITE

営業時間: 月~土11:30~14:00 (L.O. 13:45)、17:00~22:00 (L.O. 21:30) 日祝17:00~22:00 (L.O.21:00)
定休日: 年末年始、他
住所: 東京都台東区台東3-27-9
アクセス: 御徒町(JR、地下鉄、TX)、新御徒町(地下鉄、TX)



ACCESS MAP



52 ハリマ ケバブ ビリヤニ

Halima kebab biryani

☎03-6672-1796
https://tabelog.com/tokyo/A1311/A131101/13168753/

MAP G-5
アジア料理



ランチ ¥1,000 ディナー ¥2,500

WEBSITE

営業時間: 11:00~15:30、17:00~22:30
定休日: 無休
住所: 東京都台東区東上野3-36-7
上野Mビル1階
アクセス: 稲荷町(地下鉄)、上野(JR、地下鉄)



ACCESS MAP



53 増田園総本店

Japanese Greentea Shop Masudaen Sohonten

☎03-3841-0840
www.facebook.com/Masudaen-Green-tea-shop-251841074861508/

MAP H-3
カフェ



ランチ ¥500

WEBSITE

営業時間: 8:30~19:00
定休日: 無休
住所: 東京都台東区浅草1-1-17
アクセス: 浅草(地下鉄、東武、TX)



ACCESS MAP



54 忍者カフェ

NINJA CAFE ASAKUSA

☎080-3361-0702
www.ninja-caffe.com/

MAP H-2
和食



ランチ ¥2,000 ディナー ¥2,000

WEBSITE

営業時間: 11:00~23:00
定休日: 無休
住所: 東京都台東区西浅草3-27-14
アクセス: 浅草(TX、地下鉄、東武)



ACCESS MAP



55 サクラカフェ浅草

Sakura Cafe Asakusa

☎03-3847-8111

www.sakura-cafe.asia/asakusa/

MAP H-2

創作料理・無国籍料理



WEBSITE

ランチ ¥1,000 ディナー ¥3,500

営業時間: 5:30~22:00

定休日: 無休

住所: 東京都台東区浅草2-24-2

サクラホテル浅草1階

アクセス: 浅草(地下鉄、東武、TX)、

田原町(地下鉄)



ACCESS MAP



56 サライケバブ 雷門店

Saray Kaminarimon

☎03-3844-1370

www.saray.jp/

MAP H-3

トルコ



WEBSITE

ランチ ¥600 ディナー ¥600

営業時間: 11:00~24:00

定休日: 無休

住所: 東京都台東区雷門2-19-12

アクセス: 浅草(地下鉄、東武、TX)



ACCESS MAP



57 サライケバブ 西浅草店

Saray Nishi-Asakusa

☎03-3844-1370

www.saray.jp/

MAP H-3

トルコ



WEBSITE

ランチ ¥600 ディナー ¥600

営業時間: 12:00~14:00、14:00~24:00

定休日: 不定休

住所: 東京都台東区西浅草2-14-18 1階

アクセス: 浅草(TX、地下鉄、東武)、

田原町(地下鉄)



ACCESS MAP



58 魚昇

UOSHOU

☎03-3872-0030

www.uoshou.net/

MAP H-2

和食



WEBSITE

ランチ ¥2,200 ディナー ¥5,000

営業時間: 12:00~15:00、17:00~23:00

定休日: 月曜

住所: 東京都台東区浅草5-10-2

アクセス: 浅草(地下鉄、東武、TX)



ACCESS MAP



59 ベジキッチン

Veg Kitchen

☎03-5817-8165

www.facebook.com/vegkitchentokyo/

MAP G-3
カレー



ランチ ¥1,000 ディナー ¥1,900

営業時間: 11:00~15:00、17:00~23:00

定休日: 1月1日~1月2日

住所: 東京都台東区台東3-44-8

アクセス: 御徒町(JR)



WEBSITE

ACCESS MAP



60 ヴェジハーブサーガ

VEGE HERB SAGA

☎03-5818-4154

www.vegeherbsaga.com

MAP G-5
カレー



ランチ ¥1,500 ディナー ¥3,000

営業時間: 11:15~15:00(L.O. 14:30)、17:15~23:00(L.O. 22:30)

定休日: 月曜、年末年始

住所: 東京都台東区上野5-22-1

東鈴ビルB1階

アクセス: 御徒町(JR)、仲御徒町(地下鉄)、上野御徒町(地下鉄)



WEBSITE

ACCESS MAP



61 ヴェヌス サウス インディアン ダイニング

Venu's South Indian Dining

☎03-6883-9765

www.venusdining.com

MAP G-3
カレー



ランチ ¥1,000 ディナー ¥2,000

営業時間: 11:00~14:30、17:00~21:30 (L.O.)

定休日: 1月1日~1月4日

住所: 東京都台東区台東4-8-9

マガザン御徒町II

アクセス: 仲御徒町(地下鉄)



WEBSITE

ACCESS MAP



62 遊食家Boo

Yuusyokuya Boo

☎03-6240-1220

www.uamou.com/boo/

MAP G-5
西洋料理



ランチ ¥850 ディナー ¥2,500

営業時間: 平日11:30~14:00 (L.O. 13:40)、17:00~24:00

(L.O. 23:00) 土日祝11:00~20:00 (L.O. 19:00)

定休日: 年末年始

住所: 東京都台東区上野5-9

2k540 AKI-OKA ARTISAN N-4

アクセス: 御徒町(JR)、秋葉原(JR、地下鉄、TX)、末広町(地下鉄)、仲御徒町(地下鉄)



WEBSITE

ACCESS MAP



63 スミダリバーキッチン

Organic Store & Cafe Dining, Sumida River Kitchen

☎03-3622-5582

MAP H-3

www.facebook.com/Organic-store-Cafe-Dining-Sumida-River-Kitchen-602442643227442/ カフェ



ランチ ¥850 ディナー ¥2,000

WEBSITE

営業時間: 平日 11:30~14:00、17:30~21:00 土 11:30~14:00 (L.O.)

定休日: 日曜

住所: 東京都墨田区吾妻橋1-15-4

アクセス: 浅草(地下鉄、東武)



ACCESS MAP



64 東京穆斯林飯店 (トーキョームスリムハンテン)

Tokyo Muslim Restaurant

☎03-5669-0934

MAP H-4

https://tgnavi.co.jp/h031adr40000/ 中華料理



ランチ ¥900 ディナー ¥4,000

WEBSITE

営業時間: 11:00~15:00 (L.O. 14:30)、17:00~23:00 (L.O. 22:30)

定休日: 不定休

住所: 東京都墨田区江東橋2-18-6

アクセス: 錦糸町(JR、地下鉄)



ACCESS MAP



65 両国の小粋な長屋ラーメン熊八

Tokyo ramen Kumahachi

☎080-7852-5511

MAP H-4

ラーメン



ランチ ¥900 ディナー ¥950

営業時間: 11:30~14:00、18:00~21:30

定休日: 無休

住所: 東京都墨田区緑2-15-1

アクセス: 両国(JR、地下鉄)



ACCESS MAP



66 GREEN ASIA TOKYO ヴィーナスフォート店

Green Asia Tokyo VenusFort

☎03-6426-0633

MAP G-9

アジア料理



ランチ ¥1,500 ディナー ¥2,500

営業時間: 11:00~23:00

定休日: 無休

住所: 東京都江東区青海1-3-15

パレットタウン内 ヴィーナスフォート

アクセス: 青海駅(ゆりかもめ)、東京テレポート(臨海)



ACCESS MAP



67 そじ坊 ダイバーシティ東京プラザ

SOJIBO "DiverCity Tokyo Plaza"

☎03-5520-1310

www.facebook.com/HFRSjojiboDC/

MAP G-9
和食



ランチ ¥900 ディナー ¥900

WEBSITE

営業時間: 11:00~23:00

定休日: 無休

住所: 東京都江東区青梅1-1-10

ダイバーシティ東京プラザ6階

アクセス: 台場(ゆりかもめ)、東京テレポート(臨海)



ACCESS MAP



68 インドネシア料理店チャベ目黒店

Indonesian Restaurant CABE MEGURO

☎03-6432-5748

<https://cabe-eco.com>

MAP C-8
アジア料理



ランチ ¥850 ディナー ¥2,000

WEBSITE

営業時間: 11:30~14:30、17:30~22:00

定休日: 日曜、祝日

住所: 東京都品川区上大崎3-5-4

第1田中ビル2階

アクセス: 目黒(JR、地下鉄、東急)



ACCESS MAP



69 サベラティック ビリヤニ 天王洲アイル

SABERA TIKKA BIRIYANI

☎03-6433-2544

<https://tabelog.com/tokyo/A1314/A131404/13200848/>

MAP E-9
アジア料理



ランチ ¥1,000 ディナー ¥2,500

WEBSITE

営業時間: 11:00~15:30、17:00~22:30

定休日: 無休

住所: 東京都品川区東品川2-2-20

天王洲郵船ビル1階

アクセス: 天王洲アイル(ゆりかもめ、臨海)



ACCESS MAP



70 タンドゥール目黒店

TANDOOR Meguro

☎03-3449-0901

www.tandoor.co.jp/meguro.html

MAP C-8
アジア料理



ランチ ¥1,000 ディナー ¥2,000

WEBSITE

営業時間: 11:00~22:00

定休日: 無休

住所: 東京都品川区上大崎2-16-4

甲陽ビル 4階

アクセス: 目黒(JR、地下鉄、東急)



ACCESS MAP



71 サムラート 自由が丘店

SAMRAT Jiyugaoka

☎03-6421-3568

www.samrat.co.jp/

MAP A-10

カレー



WEBSITE

ランチ ¥1,000 ディナー ¥3,500

営業時間: 11:00~23:00

定休日: 年末年始

住所: 東京都目黒区自由が丘1-12-3

第2元太ビル2階

アクセス: 自由が丘(東急)



ACCESS MAP



72 サライケバブ 学芸大学店

Saray Gakugeidaigaku

☎03-6452-2829

www.saray.jp/

MAP A-9

トルコ



WEBSITE

ランチ ¥600 ディナー ¥600

営業時間: 11:00~23:00

定休日: 不定休

住所: 東京都目黒区鷹番3-14-6

アクセス: 学芸大学(東急)



ACCESS MAP



73 けばぶ工房

KEBAB STAND

☎03-6459-9377

https://tokyo-haneda.com/shop_and_dine/detail/tenant_00002.html

MAP L10

トルコ



WEBSITE

ランチ ¥1,000 ディナー ¥1,000

営業時間: 7:00~22:00

定休日: 無休

住所: 東京都大田区羽田空港2-6-5

羽田空港第3ターミナル4階

アクセス: 羽田空港第3ターミナル(京急、東京モノレール)



ACCESS MAP



74 ミセス イスタンブール

Mrs Istanbul

☎03-5756-6183

https://tokyo-haneda.com/shop_and_dine/detail/tenant_00202.html

MAP L10

トルコ



WEBSITE

ランチ ¥1,200 ディナー ¥1,200

営業時間: 8:00~20:00 (L.O. 19:30)

定休日: 無休

住所: 東京都大田区羽田空港3-4-2

羽田空港第2ターミナル3階

アクセス: 京急線羽田空港第1・第2ターミナル(京急)、羽田空港第2ターミナル(東京モノレール)



ACCESS MAP



75 ユルディズトルコレストラ

YILDIZ Turkish Restaurant

☎03-6424-9797

www.yildiz-kamata.com/

MAP K10
トルコ



ランチ ¥680 ディナー ¥2,000

営業時間: 11:30~15:00、17:30~23:30

定休日: 火曜

住所: 東京都大田区蒲田5-18-3

No1太陽ビル2階

アクセス: 蒲田(JR、東急)



WEBSITE



ACCESS MAP



76 Deli Shop うちむら

Deli Shop Uchimura

☎03-3468-2715

https://tabelog.com/tokyo/A1318/A131811/13095642

MAP A6
中華料理



ランチ ¥700 ディナー ¥800

営業時間: 11:00~15:00、17:00~20:30

定休日: 日曜、第3月曜

住所: 東京都世田谷区北沢3-2-11

アクセス: 東北沢(小田急)、

代々木上原(地下鉄、小田急)



WEBSITE



ACCESS MAP



77 泉竹

Izuchiku

☎03-3700-4661

www.izuchiku.jp

MAP J9
和食



ランチ ¥8,000 ディナー ¥8,000

営業時間: 11:30~19:30 (L.O.)

定休日: 年末年始

住所: 東京都世田谷区瀬田3-6-8

アクセス: 用賀(東急)



WEBSITE



ACCESS MAP



78 船橋屋こよみ広尾本店

FUNABASHIYA KOYOMI HIROO

☎03-5449-2784

www.funabashiya.co.jp/koyomi/

MAP C7
カフェ



ランチ ¥1,190

営業時間: 12:00~16:30 (L.O.)

定休日: 無休

住所: 東京都渋谷区広尾5-17-1

アクセス: 広尾(地下鉄)



WEBSITE



ACCESS MAP



79 権八 渋谷

Gonpachi Shibuya

☎03-5784-2011

<https://gonpachi.jp/shibuya/>

MAP B-6

和食



WEBSITE

ランチ ¥1,000 ディナー ¥4,000

営業時間: 11:30~27:30 (L.O. 27:00)

定休日: 無休

住所: 東京都渋谷区円山町3-6

E.Space Tower14階

アクセス: 渋谷(JR、地下鉄、東急、京王)、
神泉(京王)



ACCESS MAP



80 牛門

Gyumon

☎03-5469-2911

<https://gyumon.shopinfo.jp/>

MAP C-7

焼肉・ホルモン



WEBSITE

ディナー ¥3,500

営業時間: 17:00~23:00

定休日: 無休

住所: 東京都渋谷区渋谷3-14-5

アクセス: 渋谷(JR、地下鉄、東急、京王)



ACCESS MAP



81 羊門

HITSUJIMON

☎03-6427-5633

<https://gg1d700.gorp.jp/>

MAP C-7

焼肉・ホルモン



WEBSITE

ディナー ¥4,000

営業時間: 17:00~24:00 (L.O. 23:00)

定休日: 無休

住所: 東京都渋谷区渋谷3-15-8

アクセス: 渋谷(JR、地下鉄、東急、京王)



ACCESS MAP



82 極味や渋谷PARCO

Kiwamiya Shibuya PARCO

☎03-5422-3122

www.kiwamiya.com/list/

MAP B-6

洋食



WEBSITE

ランチ ¥2,000 ディナー ¥2,000

営業時間: 11:30~22:00

定休日: 施設に準ずる

住所: 東京都渋谷区宇田川町15-1

渋谷PARCO PART1 B1階

アクセス: 渋谷(JR、地下鉄、東急、京王)



ACCESS MAP



83 自然派インド料理 ナタラジ原宿表参道店

Nataraj Harajuku Omotesando

☎03-6427-7515
www.nataraj.co.jp/

MAP C-6
カレー



ランチ ¥1,100 ディナー ¥2,800

営業時間: 11:30~23:00 (L.O. 22:30)
定休日: 年末年始
住所: 東京都渋谷区神宮前6-28-6
キュープラザ原宿8階
アクセス: 原宿(JR)、
明治神宮前(原宿)(地下鉄)



WEBSITE



ACCESS MAP



84 自然派インド料理 ミラン・ナタラジ渋谷店

Milan Nataraj Shibuya

☎03-6416-9022
www.nataraj.co.jp/

MAP B-6
カレー



ランチ ¥1,100 ディナー ¥2,500

営業時間: 11:30~23:00 (L.O. 22:30)
定休日: 年末年始
住所: 東京都渋谷区神南1-22-7
岩本ビル3階
アクセス: 渋谷(JR、地下鉄、東急、京王)



WEBSITE



ACCESS MAP



85 サクラカフェ幡ヶ谷

Sakura Cafe Hatagaya

☎03-3469-5211
www.sakura-cafe.asia/hatagaya/

MAP A-5
創作料理・無国籍料理



ランチ ¥1,000 ディナー ¥1,500

営業時間: 24時間
定休日: 無休
住所: 東京都渋谷区幡ヶ谷1-32-3
サクラホテル幡ヶ谷
アクセス: 幡ヶ谷(京王)



WEBSITE



ACCESS MAP



86 スープストックトーキョー 渋谷マークシティ店

Soup Stock Tokyo SHIBUYA MARK CITY

☎03-6455-1788
www.soup-stock-tokyo.com/

MAP B-6
洋食



ランチ ¥1,000 ディナー ¥1,000

営業時間: 8:00~23:00 (L.O. 22:30)
定休日: 施設に準ずる
住所: 東京都渋谷区道玄坂1-12-1-5
渋谷マークシティ4階
アクセス: 渋谷駅(JR、地下鉄、東急、京王)



WEBSITE



ACCESS MAP



87 SUSHI 権八 渋谷

Sushi Gonpachi Shibuya

☎03-5784-3772

<https://gonpachi.jp/sushi-shibuya/>

MAP B-6

和食



WEBSITE

ランチ ¥2,999 ディナー ¥9,999

営業時間: 11:30~14:30 (L.O. 14:00)、17:00~26:00 (L.O. 25:00)

定休日: 無休

住所: 東京都渋谷区円山町3-6

E.Space Tower14階

アクセス: 渋谷(JR、地下鉄、東急、京王)、神泉(京王)



ACCESS MAP



88 タンドゥール恵比寿店

TANDOOR Ebisu

☎03-3461-6181

www.tandoor.co.jp/ebisu.html

MAP C-7

アジア料理



WEBSITE

ランチ ¥1,000 ディナー ¥2,000

営業時間: 11:00~23:00

定休日: 無休

住所: 東京都渋谷区恵比寿西1-9-3

入船ビル4階

アクセス: 恵比寿(JR、地下鉄)



ACCESS MAP



89 インディアンオープン

INDIAN OVEN

☎03-5340-1514

<https://tabelog.com/tokyo/A1319/A131903/13031755/>

MAP A-4

カレー



WEBSITE

ランチ ¥1,000 ディナー ¥3,500

営業時間: 11:00~15:00、17:00~22:30 (L.O. 22:00)

定休日: 無休

住所: 東京都中野区弥生町4-23-1

川崎ビル1~2階

アクセス: 中野富士見町(地下鉄)



ACCESS MAP



90 ジャーメ ジャム 阿佐ヶ谷店

Jame Jam

☎03-3311-3223

<https://jamejam.jp/>

MAP J-8

中華料理



WEBSITE

ランチ ¥1,000 ディナー ¥2,000

営業時間: 11:30~14:30 (L.O. 14:00)、17:00~22:30 (食事 L.O. 21:30、飲物L.O. 22:00)

定休日: 不定休

住所: 東京都杉並区阿佐谷南2-20-7

アクセス: 阿佐ヶ谷(JR)、南阿佐ヶ谷(地下鉄)



ACCESS MAP



91 自然派インド料理 ナタラジ荻窪店

Nataraj Ogikubo

☎03-3398-5108
www.nataraj.co.jp/

MAP J-8
カレー



ランチ ¥1,100 ディナー ¥2,300

営業時間: 11:30~23:00 (L.O. 22:30)
定休日: 年末年始
住所: 東京都杉並区荻窪5-30-6
福村産業ビル B1階
アクセス: 荻窪(JR、地下鉄)



WEBSITE



ACCESS MAP



92 トルカリ 高円寺店

TORKARI KOENJI

☎03-6383-0339
www.torkari.jp/jp/

MAP J-8
カレー



ランチ ¥1,200 ディナー ¥2,500

営業時間: 11:00~15:00, 17:00~22:30 (L.O. 22:00)
定休日: 水曜
住所: 東京都杉並区高円寺北3-22-8
大一市場
アクセス: 高円寺(JR、地下鉄)



WEBSITE



ACCESS MAP



93 ベンガルビストロ スナリ 南大塚店

Bengali Bistoro Sunali Minami Otsuka

☎03-6876-0103
www.facebook.com/rahmania.sunali

MAP D-1
アジア料理



ランチ ¥700 ディナー ¥1,500

営業時間: 7:00~23:45
定休日: 無休
住所: 東京都豊島区南大塚3-47-2
モナークマンション大塚101
アクセス: 大塚(JR)



WEBSITE



ACCESS MAP



94 インド バングラデシュ料理 スナリ

Indian Bangladesh Dining Sunali Higashi Ikebukuro

☎03-6882-3943
www.facebook.com/indiabangla.sunali/

MAP D-1
アジア料理



ランチ ¥700 ディナー ¥1,500

営業時間: 11:00~23:45
定休日: 無休
住所: 東京都豊島区東池袋2-4-7
アクセス: 大塚(JR)、向原(東京さくらトラム)



WEBSITE



ACCESS MAP



95 ケバブカフェ エルトウルル

Kebabcafe Ertugrul

☎03-6382-8895

<https://restaurant-44367.business.site/>

MAP K-S

トルコ



WEBSITE

ランチ ¥600 ディナー ¥600

営業時間: 11:00~23:00 売切れ次第終了

定休日: 水曜、年末年始、他

住所: 東京都中野区中野3-33-14

アクセス: 中野(JR、地下鉄)



ACCESS MAP



96 マレーチャンsatu

Malaychan satu

☎03-5391-7638

www.malaychan-satu.jp/

MAP C-1

アジア料理



WEBSITE

ランチ ¥940 ディナー ¥1,000

営業時間: 11:00~22:30

定休日: 月曜

住所: 東京都豊島区西池袋3-22-6

アクセス: 池袋(JR、地下鉄、西武、東武)



ACCESS MAP



97 パキスタンレストラン マルハバ

PAKISTAN RESTAURANT MARHABA

☎03-3987-1031

MAP C-1

アジア料理



ランチ ¥1,000 ディナー ¥1,500

営業時間: 月~土11:00~15:00、17:00~22:30 日祝11:30~21:00

定休日: 無休

住所: 東京都豊島区池袋2-63-6

パレスガーデンミラノ1階

アクセス: 池袋(JR、地下鉄、西武、東武)



ACCESS MAP



98 サクラカフェ&レストラン池袋

Sakura Cafe & Restaurant Ikebukuro

☎03-5391-2330

www.sakura-cafe.asia/ikebukuro/

MAP C-1

創作料理・無国籍料理



ランチ ¥999 ディナー ¥1,500

営業時間: 24時間

定休日: 無休

住所: 東京都豊島区池袋2-39-10

サクラホテル池袋別館1階

アクセス: 池袋(JR、地下鉄、西武、東武)



WEBSITE



ACCESS MAP



99 ザクロ

Zakuro

☎03-5685-5313

<https://nipponi-zakuro.com/>

MAP 中東料理



WEBSITE

ランチ ¥1,000 ディナー ¥2,500

営業時間: 11:00~23:00

定休日: 水曜

住所: 東京都荒川区西日暮里3-13-2

アクセス: 日暮里(JR、京成)、千駄木(地下鉄)



ACCESS MAP



100 サライケバブ 北千住店

Saray Kitasenju

☎080-6654-9274

www.saray.jp/

MAP トロコ



WEBSITE

ランチ ¥600 ディナー ¥600

営業時間: 10:00~23:00

定休日: 不定休

住所: 東京都足立区千住2-49

アクセス: 北千住(JR、地下鉄、TX)



ACCESS MAP



101 バンゲラズ スパイスラボ

Bangera's Spice Labo

☎03-6808-0739

www.bangeras-kitchen.com/

MAP アジア料理



WEBSITE

ランチ ¥1,300 ディナー ¥3,000

営業時間: 11:00~15:00 (L.O. 14:40)、17:00~22:30 (L.O. 22:00)

定休日: 月曜、1月1日

住所: 東京都江戸川区船堀3-5-7

トキビル2階

アクセス: 船堀(地下鉄)



ACCESS MAP



102 サムラート カレーハウス小岩店

SAMRAT Curry House Koifu

☎03-5876-7550

www.samrat.co.jp/

MAP カレー



WEBSITE

ランチ ¥1,000 ディナー ¥3,500

営業時間: 11:00~22:00

定休日: 年末年始

住所: 東京都江戸川区西小岩3-32-1

アクセス: 小岩(JR)



ACCESS MAP



103 ダルチアーノ

da Luciano

☎042-670-1468

www.da-luciano.com/

MAP H-9

カフェ



WEBSITE

ランチ ¥600

営業時間: 11:00~19:00

定休日: 水曜(10月~2月)

住所: 東京都八王子市堀之内2-16-9

アクセス: 京王堀之内(京王)



ACCESS MAP



104 マヨール

MAYUR

☎042-523-0410

www.mayur.jp/

MAP H-8

カレー



WEBSITE

ランチ ¥1,000 Dinner ¥2,000

営業時間: 11:00~23:00

定休日: 無休

住所: 東京都立川市曙町2-16-6

テクノビル1階

アクセス: 立川(JR、多摩モノレール)



ACCESS MAP



105 パトワール 吉祥寺店

Indian Restaurant Potohar Kichijoji

☎0422-22-3999

<https://indian-restaurant-602.business.site/>

MAP J-8

カレー



WEBSITE

ランチ ¥1,000 ディナー ¥3,500

営業時間: 10:30~22:30

定休日: 無休

住所: 東京都武蔵野市吉祥寺本町1-9-10

レインボービルB1階

アクセス: 吉祥寺(JR、京王)



ACCESS MAP



106 麺屋海神 吉祥寺店

Menya Kaijin Kichijoji

☎0422-41-0315

<https://menya-kaijin.tokyo/eateries/kichijoji/>

MAP J-8

ラーメン



WEBSITE

ランチ ¥1,050 ディナー ¥1,050

営業時間: 平日11:00~15:00、16:30~23:30 土日祝11:00~23:30

定休日: 不定休

住所: 東京都武蔵野市吉祥寺南町1-5-9

くまもとビル2階

アクセス: 吉祥寺(JR、京王)



ACCESS MAP



107 アジ庵 ガンジー 昭島店

Indian Bangla Restaurant. Asian Gandhi Akishima

☎042-546-2485
www.hotpepper.jp/strJ000813665/

MAP H8
アジア料理



ランチ ¥800 ディナー ¥1,600

WEBSITE

営業時間: 11:00~15:00 (L.O. 14:30), 17:00~21:30 (L.O. 21:00)
定休日: 不定休
住所: 東京都昭島市緑町3-4-9
アクセス: 昭島 (JR)



ACCESS MAP



108 北インド料理 プルワリ

North Indian Restaurant Phoolwari

☎03-5497-5559
https://phoolwari.co.jp/

MAP J9
アジア料理



ランチ ¥950 ディナー ¥2,000

WEBSITE

営業時間: 11:00~15:00, 18:00~23:00
定休日: 水曜
住所: 東京都狛江市東和泉1-18-5
アクセス: 狛江 (小田急)



ACCESS MAP



109 エジプシャンレストラン スフィンクス秋津

Egyptian restaurant & cafe SPHINX

☎080-8715-5170
www.facebook.com/sphinxjapan/

MAP I8
中東料理



ランチ ¥1,200 ディナー ¥2,000

WEBSITE

営業時間: 11:30~15:00, 17:00~24:00
定休日: 月曜
住所: 東京都清瀬市野塩5-291
アクセス: 秋津 (西武), 新秋津 (JR)



ACCESS MAP



110 アジ庵 ガンジー 羽村店

Indian Bangla Restaurant. Asian Gandhi Hamura

☎042-579-2485
www.hotpepper.jp/strJ000247456/

MAP H8
アジア料理



ランチ ¥800 ディナー ¥1,600

WEBSITE

営業時間: 11:00~15:00 (L.O. 14:30), 17:30~21:30 (L.O. 21:00)
定休日: 不定休
住所: 東京都羽村市神明台1-1-2
アクセス: 羽村 (JR)



ACCESS MAP



Traditional



たいやき

小麦粉を使った薄いパンケーキのような皮に餡を挟み、カリッと香ばしく焼き上げた菓子。中は餡が基本ですが、クリームや惣菜を挟むものもあります。

主な素材 小麦粉、卵、乳製品、砂糖、重曹、小豆など



飴細工

世界各国に飴細工はありますが日本では大道芸としても成長してきました。大道芸人は街頭に立ってはさみや筆などシンプルな道具を駆使し、お客さんの要望に応じてその場で作り上げます。食べてしまうのがもったいなくなるほどに美しい!

主な素材 砂糖、デンプン水飴、グラニュー糖、代替甘味料、食品着色料など



白玉あんみつ

基本のあんみつはサイコロ状に切った寒天の上に、餡やはちみつ、黒蜜をかけたデザートですが、もち米粉を使った白玉団子がのっているものや、アイスクリームやフルーツが加わってさらに豪華になることも。

主な素材 寒天、小麦、砂糖、もち米粉など

東京探索には、
美味しいデザートが欠かせません。
ここでは、伝統的なお菓子和現代的な
スイーツの両方をご紹介します。

Sweets

クレープ

フランス生まれのサクサクした薄いパンケーキは、1970年代後半から東京のスイーツ界にも登場しました。その人気は原宿が始まり、瞬間にストリートフードの定番となりました。スイーツから惣菜系まで、お店によっては100種類以上の中から選べます!

主な素材 小麦粉、バター、卵、生クリーム、フルーツ



綿菓子

綿菓子は世界中で見かけることができますが、東京はその綿菓子の芸術を新たな高みへと引き上げました。カラフルな色合いや、らせん状の形など美味しいだけでなく見た目も美しいです。伝統的な製法で作っている様子を見るだけでも楽しめます。

主な素材 砂糖、着色料など



パフェ

アイスクリーム・サンデーに似ていますが、日本のパフェは、アイスクリーム、フルーツを主として、その他の甘い具を加えたデザート。そのときどきにより、コーンフレック、生クリーム、チョコレート・ソース、ナッツ、シリアルなどを加えるなど、様々な種類があります。オリジナルのパフェがあるレストランやカフェも多いです。

主な素材 アイスクリーム、コーンフレック、フルーツ、生クリームなど





かき氷

細かく削った氷にシロップをかけたもの。この食べ方はアジアを中心に世界中で親しまれています。日本のかき氷は一味違います。最近は、天然氷を使ったり、こだわりのシロップをかけた豪華なかき氷が流行ります。

主な素材 水、シロップ



団子

白玉粉や上新粉などをこねて丸くして茹でたもの。串にさして甘じょっぱい醤油のたれをからめたものがみられます。月見やお花見用の団子もあります。

主な素材 白玉粉、上新粉、片栗粉、砂糖、醤油など



練り切り

色をのせやすい白餡を主原料に、季節の風物を作り上げる美しい和菓子。餅菓子が庶民的な菓子なのに対して、こちらは茶席などあらたまった席で珍重されます。

主な素材 白餡、砂糖、着色料など

of TOKYO

Old meets New



クリームかき氷

夏の風物詩であるかき氷に似ていますが、このかき氷は一年中楽しむことができ、より豪華です。シンプルであるがゆえに季節のフルーツや練乳、抹茶などの具材を用いるお店も多く、様々な種類があります。

主な素材 水、シロップ、練乳など

りんご飴

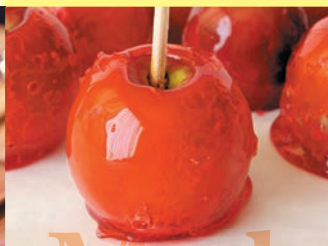
お祭りの定番であるりんご飴はその贅沢でサクサクした食感が特徴です。最近ではシナモンやココア、抹茶パウダーなどでコーティングされたものもあります。食べ歩きやおしゃれなカフェでりんご飴を楽しみましょう。

主な素材 りんご、コーンシロップ、着色料など

パンケーキ

2000年代後半からシドニーやハワイなどの影響を受けて、東京で人気が急上昇したパンケーキは、今でもその勢いは衰えていません。パンケーキ専門店では、ふわふわで口の中でとろけるようなユニークなパンケーキを提供しています。

主な素材 小麦粉、砂糖、卵、牛乳、生クリームなど



Modern

デリバリー & テイクアウト

デリバリー

外食以外の食事の選択肢をお探しなら、デリバリーのサイトやアプリを使ってオンラインで注文してはどうでしょうか。迅速に届けてくれる便利なサービスです。



Uber Eats

ユーザー登録後、対象レストランからお好きな料理を注文すると、配達員が料理を届けてくれます。ハラルカテゴリーを選択して注文することができます。

www.ubereats.com/jp/category/tokyo-tokyo/halal



ケータリングサービス

事前にご予約が必要です。ご注文の際には、最低料理数などの条件があります。

数日前^{※1}にハラル弁当を注文しておく、できたてのお弁当または冷蔵のお弁当を届けてくれます。^{※2}

※1: サービスによって異なります。また、お店によって注文の締め切りが異なります。

※2: 冷蔵弁当ができたての弁当かは、サービスによって異なります。



WaO-Bento Kajiya

www.kajiya-jp.com/halal/



Taste & Discover Japan

<https://ja.tdjapan.com/>



テイクアウト (持ち帰り)

多くのレストランではテイクアウト (持ち帰り) 用のメニューが用意されており、店内で食事するのに比べて若干の割引料金で提供されています。テイクアウトを利用して、ホテルの部屋や東京の美しい公園で食事を楽しみませんか？



ショッピングバッグ (買い物袋)

2020年7月から、日本ではほとんどのお店でレジ袋や紙袋が有料 (2~5円程度) になりました。レジでは「Fukuro wa hitsuyou desu ka?」または「Fukuro wa irimasu ka?」と聞かれることがあります。これは「袋は必要ですか?」という意味です。



買い物の度にレジ袋を購入するよりも、繰り返し使えるマイバッグを持参するのがおすすめです。都内には、おしゃれで機能的なエコバッグを販売しているお店もたくさんあるので、自分専用のバッグを選んで、楽しくエコに買い物しましょう。

東京の交通 TIPS

滞在中の移動に便利なヒントをご紹介します。



電車&バス

便利な IC カード乗車券

全国相互利用を実施している交通系ICカード (Suica、PASMO など) は、首都圏の主な鉄道・バスの乗車に利用できます。カードにあらかじめチャージ (入金) して、駅の自動改札機やバスの料金機 の読み取り部にタッチすると、自動で運賃を支払うことができ 便利です。また、都内では券売機等で乗車券を購入する場合に比 べ、運賃がお得になります (一部同額)。電子マネーとして加盟店 でショッピングも可能です。



「PASMO」は株式会社バスの 登録商標です。



www.gotokyo.org/jp/plan/getting-around/ic-card/

● Tokyo 1-Day Ticket (東京フリーきっぷ)

JR※、地下鉄、日暮里・舎人ライナー、東京さくら トラム (都電荒川線)、都営バスが東京23区内で 乗り放題になるお得な切符。

※JRは都区区間のみ

大人: 1,600 円 小人: 800 円



タクシー

日本のタクシー料金は走行距離と時間に応じて決まり、チップ 等は不要です。また、認定を受けたタクシードライバーが観光 案内をしながら都内を回ってくれる時間貸しの観光タクシー もおすすめです。お土産を買ったりして手荷物が 増えても、タクシーなら楽々です。

www.taxi-tokyo.or.jp/kanko_taxi/



自転車 レンタサイクル

公共交通機関で混雑などが気になるという方は、レンタサイクルを利用 してはどうでしょうか。風を感じながら町を走れば、地元の商店街 や人々の生活をより近くで感じることができ、新しい東京観光が楽しめる でしょう。

レンタル店で自転車を借り元の場所へ返す従来からのレンタサイク ルサービスに加え、都内では最近、多数のサイクルポートがあり、借 りた場所とは別の場所での返却 (乗り捨て) も可能なシェアサイク ルや、指定場所へ届けてくれるデリバリーサービスなど、便利なサ ービスが増えています。

● 東京自転車シェアリング

<https://docomo-cycle.jp/tokyo-project/>

他にもいろいろあります。用途や地域で選んでみてください!



SHOP

ショッピングは旅行の大きな楽しみですね。東京には百貨店や専門店、免税店など、数えきれないお店があります。ムスリム向けのハラールの食材を扱っている店もあり、ゲストハウスでの自炊や、おみやげにも適しているのです。ぜひご利用ください。



1 ビオセボン 赤坂店

Bio c' Bon AKASAKA

MAP D-5

食品 / その他

☎03-5545-5396
www.bio-c-bon.jp/

営業時間: 平日8:00~22:00
土日祝10:00~21:00
定休日: 無休
住所: 東京都港区赤坂4-3-6
ヒューリック赤坂一ツ木通ビル1階
アクセス: 赤坂(地下鉄)



WEBSITE



ACCESS MAP



2 ビオセボン 麻布十番店

Bio c' Bon AZABU JUBAN

MAP D-7

食品 / その他

☎03-6435-4356
www.bio-c-bon.jp/

営業時間: 9:00~22:00
定休日: 無休
住所: 東京都港区麻布十番
2-9-2
アクセス: 麻布十番(地下鉄)



WEBSITE



ACCESS MAP



3 ハードロックカフェ東京 ロックショップ

HARD ROCK CAFE TOKYO ROCK SHOP

MAP D-5

食品 / 衣類 / その他

☎03-3403-6946
www.hardrock.com/cafes/tokyo-roppongj.jp/

営業時間: 11:00~23:00
定休日: 無休
住所: 東京都港区六本木
5-4-20 1階
アクセス: 六本木(地下鉄)



WEBSITE



ACCESS MAP



4 ナショナル麻布スーパーマーケット

NATIONAL AZABU

MAP D-7

食品 / その他

☎03-3442-3181
www.national-azabu.com/

営業時間: 9:00~20:00
定休日: 1月1日~1月3日
住所: 東京都港区南麻布
4-5-2
アクセス: 広尾(地下鉄)



WEBSITE



ACCESS MAP



5 日進ワールドデリカテッセン

NISSIN World Delicatessen

MAP E7

食品/その他

☎03-3583-4586

www.nissin-world-delicatessen.jp/

営業時間: 9:00~21:00
 定休日: 1月1日~1月2日
 住所: 東京都港区東麻布
 2-32-13
 アクセス: 麻布十番(地下鉄)



WEBSITE



ACCESS MAP



6 ハラルトウキョウ

HALAL★TOKYO

MAP D2

食品/その他

☎03-6902-9467

https://halaltokyo.jp/

営業時間: 10:00~20:00
 定休日: 不定休
 住所: 東京都文京区めじろ台
 3-25-13
 アクセス: 護国寺(地下鉄)



WEBSITE



ACCESS MAP



7 ハードロックカフェ上野駅東京 ロックショップ

HARD ROCK CAFE UYENO-EKI TOKYO ROCK SHOP

MAP G3

食品/衣服/その他

☎03-5826-5894

www.hardrock.com/cafes/tokyo-uyeno-eki/jp/

営業時間: 平日10:00~23:00
 土日祝9:00~23:00
 定休日: 不定休
 住所: 東京都台東区上野7-1-1
 アトレ上野1階
 アクセス: 上野(JR、地下鉄)



WEBSITE



ACCESS MAP



8 石田香粧株式会社(本社)

ISHIDAKOSHO CO., LTD SHOP

MAP G2

食品/その他

www.ishidakosho.co.jp/

営業時間: 10:00~17:00
 定休日: 土曜、日曜、祝日、年
 末年始
 住所: 東京都台東区下谷
 3-12-1
 アクセス: 入谷(地下鉄)、鶯谷
 (JR)



WEBSITE



ACCESS MAP



9 王様堂本店

Osama-do honten

MAP G2

食品

☎03-3876-3303

www.osama-do.co.jp/

営業時間: 10:00~18:00
 定休日: 土曜、日曜、祝日、1月
 1日~1月3日
 住所: 東京都台東区千束
 2-6-8
 アクセス: 入谷(地下鉄)、浅草
 (TX、地下鉄、東武)



WEBSITE



ACCESS MAP



10 SPARKLE

SPARKLE

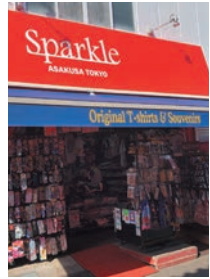
MAP H5

食品/衣服/その他

☎03-6802-7661

https://sparkle-tee.com/

営業時間: 10:00~19:00
 定休日: 無休
 住所: 東京都台東区浅草
 1-37-2
 アクセス: 浅草(地下鉄、
 東武、TX)



WEBSITE



ACCESS MAP



11 常盤堂雷おこし本舗 雷門本店

Tokiwado Kaminari Okoshi Honpo Kaminarimon Main Store

MAP H-3

食品

☎03-3841-5656

<https://tokiwado.tokyo/>

営業時間: 9:00~20:30

定休日: 無休

住所: 東京都台東区浅草1-3-2

アクセス: 浅草(地下鉄、東武、TX)



WEBSITE



ACCESS MAP



TAX FREE

12 常盤堂雷おこし本舗 雷5656会館

Tokiwado Kaminari Okoshi Honpo Kaminari 5656 Kaikan

MAP H-2

食品

☎03-3874-5656

<https://tokiwado.tokyo/>

営業時間: 9:00~17:30

定休日: 不定休

住所: 東京都台東区浅草3-6-1

アクセス: 浅草(地下鉄、東武、TX)



WEBSITE



ACCESS MAP



TAX FREE

13 2k540 AKI-OKA ARTISAN

2k540 AKI-OKA ARTISAN

MAP G-3

食品 / 衣類 / その他

☎03-6806-0254

www.jrtk.jp/2k540/

営業時間: 11:00~19:00

定休日: 水曜

住所: 東京都台東区上野5-9

アクセス: 御徒町(JR)



WEBSITE



ACCESS MAP



TAX FREE

14 アプナ バザール

Apna Bazar

MAP F-4

食品 / その他

☎03-3537-6540

www.indojin.com/

営業時間: 10:00~20:00

定休日: 月曜、年末年始

住所: 東京都江東区大島

4-1-7-111

アクセス: 西大島(地下鉄)



WEBSITE



ACCESS MAP



TAX FREE

15 ビオセボン 明治神宮前メトロピア店

Bio c' Bon Meijijingumae Metro pia

MAP G-5

食品 / その他

☎03-6452-6260

www.bio-c-bon.jp/

営業時間: 月~土 7:30~

22:00 日祝 9:00~21:00

定休日: 無休

住所: 東京都渋谷区神宮前

1-18-22 明治神宮前(原宿)

駅構内

アクセス: 明治神宮前(原宿)

(地下鉄)



WEBSITE



ACCESS MAP



TAX FREE

16 東京ジャーミイ ハラルマーケット

Tokyo Camii Halal Market

MAP G-6

食品 / その他

☎03-5790-0760

営業時間: 10:00~19:00

定休日: 無休

住所: 東京都渋谷区大山町

1-19

アクセス: 代々木上原(地下

鉄、小田急)



ACCESS MAP



TAX FREE

17 アルファラ スーパーマーケット

Al-Flah Supermarket

MAP C-1

食品

☎03-3985-9784
www.al-flah.com/

営業時間: 11:00~23:00
定休日: 無休
住所: 東京都豊島区池袋
2-41-2 大野屋ビル4階
アクセス: 池袋(JR、地下鉄、
西武、東武)



WEBSITE



ACCESS MAP



18 ラマニアハラルフードショップ

Rahmania Halal Food Shop

MAP D-2

食品

☎03-6876-1141
www.rahmaniahalalfood.com/

営業時間: 11:00~24:00
定休日: 無休
住所: 東京都豊島区南大塚
3-40-8
アクセス: 大塚(JR)、向原
(東京さくらトラム)



WEBSITE



ACCESS MAP



19 ラマニアハラルスーパーマーケット

Rahmania Halal Super Market

MAP D-2

食品/その他

☎03-6876-1141
www.facebook.com/rahmania.supermarket/

営業時間: 8:00~25:00
定休日: 無休
住所: 東京都豊島区南大塚
3-47-2
アクセス: 大塚(JR)、向原
(東京さくらトラム)



WEBSITE



ACCESS MAP



20 ビオセボン ルミネ立川

Bio c' Bon LUMINE Tachikawa

MAP H-8

食品/その他

☎042-506-1321
www.bio-c-bon.jp/

営業時間: 平日10:00~21:00
土日祝10:00~20:30
定休日: 1月1日
住所: 東京都立川市曙町2-1-1
ルミネ立川B1階
アクセス: 立川(JR)



WEBSITE



ACCESS MAP



世界有数のファッションの都で体験できること



美容室

個室のある美容室や女性スタッフのみの美容室で、安心してヘアカットしていただくことができます。

ネイルアート

ネイルを楽しみたい方も安心! アルコールフリーの水溶性マニキュアは爪に優しく、様々な色も楽しめます。



STAY

ここでは、高級ホテルからカジュアルなゲストハウスまで、東京都内の宿を取り上げます。多くの施設では礼拝のためのスペースも用意されており、礼拝用品を貸してくれることもあります。ここに記載されているすべての宿泊施設は、ムスリムのゲストの暮らしやすきりにあわせ、日本の最高のおもてなしを提供してくれます。各宿泊施設では定期的な換気、消毒、体温チェックなどの感染防止対策を実施しており、安心してご滞在いただけます。



1 ホテルニューオータニ Hotel New Otani Tokyo

☎03-3265-1111

www.newotani.co.jp/tokyo/

住所: 東京都千代田区紀尾井町
4-1

アクセス: 赤坂見附(地下鉄)、
永田町(地下鉄)



ACCESS MAP ▶



MAP	D-5
部屋数	1479
レストラン	37

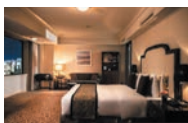
2 帝国ホテル 東京 Imperial Hotel, Tokyo

☎03-3504-1111

www.imperialhotel.co.jp

住所: 東京都千代田区内幸町
1-1-1

アクセス: 日比谷(地下鉄)



ACCESS MAP ▶



MAP	F-5
部屋数	931
レストラン	15

3 パレスホテル東京 Palace Hotel Tokyo

☎03-3211-5211

www.palacehotel.tokyo.com

住所: 東京都千代田区丸の内
1-1-1

アクセス: 大手町(地下鉄)



ACCESS MAP ▶



MAP	F-5
部屋数	290
レストラン	10

4 サクラホテル神保町 Sakura Hotel JIMBOCHO

☎03-3261-3939

www.sakura-hotel.co.jp/jp/jimbocho/

住所: 東京都千代田区神田
神保町2-21-4

アクセス: 神保町(地下鉄)



ACCESS MAP ▶



MAP	F-4
部屋数	43
レストラン	1

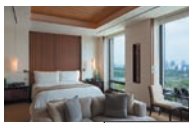
5 ザ・ペニンシュラ東京 The Peninsula Tokyo

☎03-6270-2888

www.peninsula.com/ja/tokyo/5star-luxuryhotel-ginza

住所: 東京都千代田区有楽町
1-8-1

アクセス: 日比谷(地下鉄)



ACCESS MAP ▶



MAP	F-5
部屋数	314
レストラン	5

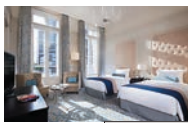
6 東京ステーションホテル THE TOKYO STATION HOTEL

☎03-5220-1111

www.tokyostationhotel.jp/

住所: 東京都千代田区丸の内
1-9-1

アクセス: 東京(JR、地下鉄)



ACCESS MAP ▶



MAP	F-5
部屋数	150
レストラン	9

7 都市センターホテル

TOSHI CENTER HOTEL

☎03-3265-8211

www.rhga.co.jp/toshicenter/住所: 東京都千代田区平河町
2-4-1

アクセス: 永田町(地下鉄)



ACCESS MAP ▶



MAP	E-5
部屋数	327
レストラン	2

8 ホステル デン

hostel DEN

☎03-6661-2067

www.instagram.com/hostelden/住所: 東京都中央区日本橋本町
4-13-8

アクセス: 小伝馬町(地下鉄)



ACCESS MAP ▶



MAP	G-4
部屋数	11
レストラン	0

9 コンラッド東京

Conrad Tokyo

☎03-6388-8000

<https://conrad-tokyo.hiltonjapan.co.jp/>住所: 東京都港区東新橋1-9-1
アクセス: 汐留(地下鉄、
ゆりかもめ)

ACCESS MAP ▶



MAP	F-6
部屋数	291
レストラン	5

10 グランドプリンスホテル新高輪

Grand Prince Hotel Shin Takanawa

☎03-3442-1111

www.princehotels.co.jp/shintakanawa/住所: 東京都港区高輪3-13-1
アクセス: 品川(JR、京急)、
高輪台(地下鉄)

ACCESS MAP ▶



MAP	D-8
部屋数	908
レストラン	7

11 グランドプリンスホテル高輪

Grand Prince Hotel Takanawa

☎03-3447-1111

<https://www.princehotels.co.jp/takanawa/>住所: 東京都港区高輪3-13-1
アクセス: 品川(JR、京急)、
高輪台(地下鉄)

ACCESS MAP ▶



MAP	D-8
部屋数	388
レストラン	8

12 シェラトン都ホテル東京

Sheraton MIYAKO HOTEL TOKYO

☎03-3447-3111

www.miyakohotels.ne.jp/tokyo/住所: 東京都港区白金台1-1-50
アクセス: 白金台(地下鉄)

ACCESS MAP ▶



MAP	D-8
部屋数	484
レストラン	4

13 品川プリンスホテル

Shinagawa Prince Hotel

☎03-3440-1111

www.princehotels.co.jp/shinagawa/住所: 東京都港区高輪4-10-30
アクセス: 品川(JR、京急)

ACCESS MAP ▶



MAP	D-9
部屋数	3544
レストラン	14

14 ザ・プリンス さくらタワー東京

The Prince Sakura Tower Tokyo

☎03-5798-1111

www.princehotels.co.jp/sakuratower/住所: 東京都港区高輪3-13-1
アクセス: 品川(JR、京急)、
高輪台(地下鉄)

ACCESS MAP ▶



MAP	D-8
部屋数	288
レストラン	2

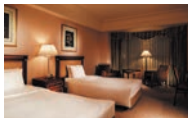
15 リーガロイヤルホテル東京

RIHGA Royal Hotel Tokyo

☎03-5285-1121

www.rhga.co.jp/tokyo/住所: 東京都新宿区戸塚町
1-104-19

アクセス: 早稲田(地下鉄)



ACCESS MAP ▶



MAP	D-3
部屋数	131
レストラン	4

16 サクラハウス 渋谷代々木上原ムスリムハウス

Sakura House: Shibuya Yoyogi Uehara

☎03-5330-5250

www.sakura-house.com/jp/住所: 東京都渋谷区大山町40-21
アクセス: 代々木上原(地下鉄、
小田急)

ACCESS MAP ▶



MAP	B-4*
部屋数	30
レストラン	0

※この地図は鍵の受け取り場所を示しています。ホテルは代々木上原駅の近くです。

17 新宿プリンスホテル

Shinjuku Prince Hotel

☎03-3205-1111

www.princehotels.co.jp/shinjuku/

住所: 東京都新宿区歌舞伎町1-30-1

アクセス: 西武新宿(西武)、新宿(JR、地下鉄、京王、小田急)



ACCESS MAP ▶



MAP B-4
部屋数 571
レストラン 3

18 ホテル椿山荘東京

Hotel Chinzanso Tokyo

☎03-3943-1111

<https://hotel-chinzanso-tokyo.jp/>

住所: 東京都文京区関口2-10-8

アクセス: 江戸川橋(地下鉄)



ACCESS MAP ▶



MAP D-3
部屋数 267
レストラン 9

19 サクラホテル日暮里

Sakura Hotel NIPPORI

☎03-5685-1200

www.sakura-hotel.co.jp/nippori/

住所: 東京都文京区千駄木3-43-15

アクセス: 日暮里(JR、京成)、千駄木(地下鉄)



ACCESS MAP ▶



MAP F-3
部屋数 94
レストラン 1

20 アゴーラ・プレイス浅草

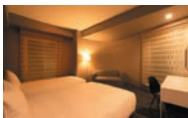
AGORA PLACE ASAKUSA

☎03-3842-8421

www.agoraplace-asakusa.com/sp/

住所: 東京都台東区寿2-2-9

アクセス: 田原町(地下鉄)



ACCESS MAP ▶



MAP G-3
部屋数 145
レストラン 1

21 サクラホステル浅草

Sakura Hostel ASAKUSA

☎03-3847-8111

www.sakura-hotel.co.jp/jp/asakusa/

住所: 東京都台東区浅草2-24-2

アクセス: 浅草(地下鉄、東武、TX)



ACCESS MAP ▶



MAP H-2
部屋数 29
レストラン 1

22 両国旅荘 庵

ANNE Hostel Yokozuna

☎03-5600-9090

<http:////hostel.com/ja>

住所: 東京都墨田区両国4-38-5

第7高島ビル1階

アクセス: 両国(JR、地下鉄)



ACCESS MAP ▶



MAP H-4
部屋数 30
レストラン 0

23 ホテル イースト21東京

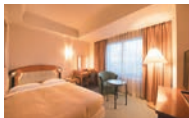
Hotel East 21 Tokyo

☎03-5683-5683

www.hotel-east21.co.jp/

住所: 東京都江東区東陽6-3-3

アクセス: 東陽町(地下鉄)



ACCESS MAP ▶



MAP I-5
部屋数 394
レストラン 7

24 ムーサーズゲストルーム東京

Moosa's Guest Room Tokyo

☎050-5358-1130

<https://moosas.net/>

住所: 東京都江東区大島4-7-5

MonteRoza・K

アクセス: 大島(地下鉄)



ACCESS MAP ▶



MAP J-4
部屋数 3
レストラン 0

25 ホテルミッドイン目黒駅前

HOTEL MID IN MEGURO-EKIMAE

☎03-3490-3111

www.midin.jp/meguro/

住所: 東京都目黒区下目黒1-2-19

アクセス: 目黒(JR、地下鉄、東急)



ACCESS MAP ▶



MAP C-8
部屋数 65
レストラン 0

26 ウェスティンホテル東京

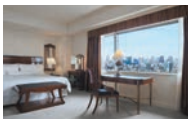
The Westin Tokyo

☎03-5423-7000

www.marriott.co.jp/hotels/travel/tyowi-thewestintokyo/

住所: 東京都目黒区三田1-4-1

アクセス: 恵比寿(JR、地下鉄)



ACCESS MAP ▶



MAP C-8
部屋数 387
レストラン 8

27 セルリアンタワー東急ホテル CERULEAN TOWER TOKYU HOTEL

☎03-3476-3000

www.tokyuhotels.co.jp/cerulean/h/

住所: 東京都渋谷区桜丘町26-1
アクセス: 渋谷(JR、地下鉄、東急、京王)



ACCESS MAP



MAP: B-7
部屋数: 408
レストラン: 10

28 サクラホテル幡ヶ谷 Sakura Hotel HATAGAYA

☎03-3469-5211

www.sakura-hotel.co.jp/jp/hatagaya/

住所: 東京都渋谷区幡ヶ谷1-32-3
アクセス: 幡ヶ谷(京王)



ACCESS MAP



MAP: A-5
部屋数: 75
レストラン: 1

29 サクラホテル池袋 Sakura Hotel IKEBUKURO

☎03-3971-2237

www.sakura-hotel.co.jp/jp/ikebukuro/

住所: 東京都豊島区池袋2-40-7
アクセス: 池袋(JR、地下鉄、西武、東武)



ACCESS MAP



MAP: C-1
部屋数: 103
レストラン: 1

30 サンシャインシティプリンスホテル Sunshine City Prince Hotel

☎03-3988-1111

www.princehotels.co.jp/sunshine/

住所: 東京都豊島区東池袋3-1-5
アクセス: 東池袋(地下鉄)



ACCESS MAP



MAP: C-1
部屋数: 1091
レストラン: 4

31 ホテルミッドイン赤羽駅前 HOTEL MID IN AKABANEKIMAE

☎03-3902-3111

www.midin.jp/akabane/

住所: 東京都北区赤羽南1-5-4
アクセス: 赤羽(JR)



ACCESS MAP



MAP: K-8
部屋数: 105
レストラン: 1*

※朝食のみ営業

32 サクラハウス・田端2 ムスリムフレンドリーシェアハウス 女性専用 Sakura House TABATA 2: Muslim-Friendly Share House FOR WOMEN

☎03-5330-5250

www.sakura-house.com/jp/building/tabata-2/share-house-for-muslim-women

住所: 東京都北区田端新町3-27
アクセス: 田端(JR)



ACCESS MAP



MAP: K-8
部屋数: 4
レストラン: 0

33 サクラハウス・板橋ムスリムフレンドリー アpartメント Sakura House ITABASHI Muslim-Friendly Apartments

☎03-5330-5250

www.sakura-house.com/jp/building/itabashi-muslim-friendly-apartments

住所: 東京都板橋区坂下3-29
アクセス: 蓮根(地下鉄)



ACCESS MAP



MAP: K-8
部屋数: 3
レストラン: 0

34 Wild Cherry Blossom HOSTEL Wild Cherry Blossom -HOSTEL, TOKYO KOGANEI-

☎042-401-1221

<https://gen-hostel.co.jp/>

住所: 東京都小金井市中町4-15-14
アクセス: 武蔵小金井(JR)



ACCESS MAP



MAP: I-8
部屋数: 95
レストラン: 0

東京に宿泊するには宿泊税がかかります。

ルームチャージ(1泊/人)	10,000円未満	10,000円以上15,000円未満	15,000円以上
税額	非課税	100円	200円

東京都では、東京2020 オリンピック・パラリンピック競技大会の開催等に伴い、2020年7月1日から2021年9月30日までの間に行われた宿泊に対する宿泊税の課税を停止します。

※東京都における宿泊税の税収は、国際都市東京の魅力を高めるとともに、観光の振興を図る施策に要する費用に充てられます。

いざという時にも落ち着いて行動するために 緊急時の対応

地震や暴風・水害、火事などの災害や、盗難・紛失など、
もしもの時に備えて知っておきたい心構え、いざという時役立つ情報をご紹介します。

地震

まずその時どうする？

揺れを感じたら落ち着いてまず自分の身を守ってください。慌てて走り出したりせず、冷静に行動しましょう。



自分の身はこうして守る

●屋内にいる時

転倒・落下物に注意しましょう。家具やテレビ、窓などのガラスから離れ、テーブルの下などに入って身を守ってください。揺れが収まったら、火の始末をし、逃げる時に備えてドアや窓を開けましょう。落下物がある場合は室内でもスリッパや靴をはいてください。

●屋外にいる時

周りに倒れてくるものや落ちてくるものがないか注意し、鞆などで頭を守りましょう。地下街では停電しても慌てて出口に駆け寄らずに、揺れが収まったら壁伝いに移動して非常口へ向かってください。

エレベーター内にいる時は

揺れを感じたらすべての階のボタンを押し、止まった階で降ります。閉じ込められた場合はインターホンで連絡を取ってください。余震や停電で閉じ込められる可能性があるため、避難の際はエレベーターを使わないでください。

津波に注意！

地震の後は津波が起きることがあります。海岸や低地には近寄らずに、海辺にいる場合はすぐに近くの高台や津波避難ビル、またはより高い建物に移動してください。津波は川下から川上へも押し寄せます。川と直角の方向に逃げてください。

余震に注意！

大きな地震の後は余震が何度も起きることがあります。余震で建物が壊れたり崖崩れが起きることもあるので注意しましょう。

風水害

大雨、暴風雨

気象情報に注意し、大雨の際は川に近づいたり、地下道を通ったりしないでください。崖の近くでは崖崩れに注意を。マンホールや側溝のふたが開いている可能性があるため、落ちないように注意しましょう。地下室や半地下にいて浸水する可能性がある時は、地上の安全な場所へ移動してください。



竜巻

屋内なら雨戸やカーテンを閉めて窓から離れ、頑丈なテーブルの下などに入ってください。屋外にいる場合は、鉄筋コンクリートなど頑丈な建物や地下施設に入り、通り過ぎるのを待ってください。

火事

まずその時どうする？

火事を見つけたら「火事だ！」と周りに知らせ、119番（消防）に電話してください。煙を吸わないようにハンカチなどで口と鼻を覆い、姿勢を低くして移動します。煙で見えない時は壁伝いに移動を。ホテルなどでは係員の誘導に従ってください。

盗難・紛失

警察へ届け出て、盗難・紛失証明書を発行してもらいます。電車・バス・タクシー内での忘れ物はそれぞれの会社に問い合わせを。

パスポートの盗難・紛失

自国大使館または領事館に連絡してパスポートを失効させ、緊急旅券や帰国のための渡航書を取得してください。



www.mofa.go.jp/about/emb_cons/protocol/

クレジットカードの盗難・紛失

すぐにカード会社の緊急電話窓口に連絡し、カード使用停止の手続きをしてください。



緊急時の
番号

警察

☎110

犯罪や事故の場合

消防

☎119

火事を見つけた時や救急車が必要な場合

避難所

避難所とは？

災害により自宅等に居住できなくなった人を一時的に受け入れ保護する場所で、災害に関する情報や水などの物資も得られます。学校などの公共施設に設置されることが多く、外国人も避難できます。なるべく少ない荷物で歩いて移動します。



避難場所



避難所



津波避難場所



津波避難ビル

避難時の注意

避難する時はパスポートや在留カードなど大切な物、携帯電話、携帯電話充電器などを持ち、なるべく少ない荷物で歩いて移動します。

災害種別避難誘導標識

東京の街中を歩いていると、避難できる場所や施設を示す標識を見かけることも多いでしょう。海岸や河川の近くにいる時には津波を避けるための標識にも注意してください。

外国語による緊急時の情報提供

WEB情報

●災害時情報提供アプリ「Safety tips」 英語、中国語、韓国語、スペイン語、他、計12ヶ国語。他言語も順次追加予定

観光庁が提供している外国人旅行者向け災害時情報提供アプリ。国内における緊急地震速報、津波警報のほか、大雨などの気象特別警報、噴火情報をプッシュ型で通知できるほか、避難行動を示したフローチャートや大使館リストなどのリンク、日本語でコミュニケーションが取れない場合に活用できるコミュニケーションカードも提供しています。以下のURLからダウンロードできます。



Android

iOS

Android <https://play.google.com/store/apps/details?id=jp.co.rcsc.safetyTips.android>

iOS <https://apps.apple.com/app/safety-tips/id858357174>

●東京都医療機関・薬局案内サービス 英語、中国語、韓国語、日本語

東京都内で日本語以外の多言語に対応する医療機関や、女性医師が外来診療している医療機関を検索できます。

☎03-5272-0303 (日本語) ☎03-5285-8181 (外国語)

東京都保健医療情報センター

www.himawari.metro.tokyo.jp/qq13/qqport/tomintop/other/fks230.php



●[リビングインフォメーション] 外国人のための生活ガイド 英語、中国語、韓国語、やさしい日本語、日本語

東京都国際交流委員会による生活ガイド

www.tokyo-icc.jp/guide_eng/



●東京消防庁ホームページ

英語、中国語、韓国語、タイ語、フィリピン語、日本語

www.tfd.metro.tokyo.lg.jp/eng/



●東京都防災ホームページ

多言語

www.bousai.metro.tokyo.lg.jp



●入国管理局ホームページ 英語、中国語、韓国語、ポルトガル語、スペイン語、日本語

www.immi-moj.go.jp/english/



●Japan Visitor Hotline 英語、中国語、韓国語

日本政府観光局(JNTO)では、24時間365日ビジターホットラインを運営しています。観光案内や事故・緊急時の対応など、お気軽にお電話ください。

☎050-3816-2787

(24時間)

www.japan.travel/en/plan/hotline/



NHK ワールド

NHKワールドのテレビ・ラジオはパソコンのほか、専用の無料アプリをダウンロードすれば、スマートフォンやタブレット端末などで視聴できます。

● NHK ワールド TV (英語) <https://www.3.nhk.or.jp/nhkworld/>

● NHK ワールドラジオ日本 (日本語と17言語) 上記 HP から各言語ページへ



英語での対応が可能なスタッフと女性医師のいる 病院・診療所リスト

もし旅行中に病気になったりケガをしたら大変ですし、特にイスラムの女性にとっては不安に感じることでしょう。けれども、東京には女性医師がいる病院・診療所が数多くあります。しかもこのリストの病院では英語が通じます。どうぞ安心して、快適な東京観光を楽しんでください。

※勤務形態等により、女性医師あるいは英語での対応が可能なスタッフが常時勤務しているとは限りません。
※スムーズに診療を行う為、事前に電話でお問い合わせの上、ご来院ください。

内科

紀尾井町内科

Kioicho Naika Clinic

☎ 03-6265-6500

営業時間: 9:30~12:30、14:00~17:30

金曜午後は予約必要

定休日: 土曜、日曜、祝日

住所: 東京都千代田区紀尾井町3-1
KKDビル1階

<https://kioichonaika.jp/>



内科 / 外科 / 皮膚科

浅井医院

Skin & General Asai Clinic

☎ 03-3261-0453

営業時間: 予約可能な時間9:00~12:30、
14:30~17:00

定休日: 水曜、土曜、日曜、祝日

住所: 東京都千代田区麹町3-7-24

www.asai-iin.com/



総合病院 / 緊急外来

聖路加国際病院

St. Luke's International Hospital

☎ 03-3541-5151

営業時間: 内科8:30~11:00

他診療科は予約のみ 救急科24時間可

定休日: 土曜、日曜、祝日

住所: 東京都中央区明石町9-1

<http://hospital.luke.ac.jp/>



内科 / 糖尿病 / 内分泌科 / 肝臓・消化器内科

高橋医院

Takahashi Clinic

☎ 03-3551-5955

営業時間: 9:30~13:00、15:00~18:30

定休日: 月曜(午後)、金曜(午前)、土曜、

日曜、祝日

住所: 東京都中央区八丁堀3-26-8

高橋ビル1階

<http://hatchobori.jp/>



内科 / アレルギー科 / 皮膚科

大門メディカルクリニック

Daimon Medical Clinic

☎ 03-6435-6056

営業時間: 12:00~14:15、16:00~19:00

定休日: 土曜、日曜、祝日

住所: 東京都港区浜松町2-1-16

SVAX浜松町IIビル5階

www.daimonclinic.jp/



内科 / 予防接種 / 健康診断

インターナショナルヘルスケアクリニック

International Health Care Clinic

☎ 03-3501-1330

営業時間: 10:00~12:15、15:30~18:15

定休日: 月曜、土曜、日曜、祝日

住所: 東京都港区新橋2-10-5 末吉ビル3階

www.ihc-clinic.jp/



総合病院

トウキョウメディカルアンドサージカルクリニック

Tokyo Medical & Surgical Clinic

☎ 03-3436-3028

営業時間: 平日9:00~17:00 土9:00~12:30

定休日: 日曜、祝日

住所: 東京都港区芝公園3-4-30

32芝公園ビル2階

<https://tmsc.jp/>





総合病院 / 緊急外来

東京都済生会中央病院

Tokyo Saiseikai Central Hospital

☎ 03-3451-8211

営業時間: 8:00~11:30 救急科24時間可

定休日: 日曜、祝日、第2・第4土曜

住所: 東京都港区三田1-4-17

www.saichu.jp/

8 E-7



総合病院 / 緊急外来

東京高輪病院

Tokyo Takanawa Hospital

☎ 03-3443-9191

営業時間: 受付8:30~11:30 言語サービス

8:30~17:15

定休日: 土曜、日曜、祝日

住所: 東京都港区高輪3-10-11

<https://takanawa.jcho.go.jp/>

9 D-8



内科 / 脳神経内科 / 循環器内科 / 呼吸器内科

虎ノ門とうまクリニック

Toranomon Toma Clinic

☎ 03-3502-4080

営業時間: 10:00~13:00、15:30~19:00

定休日: 土曜、日曜、祝日

住所: 東京都港区虎ノ門1-1-16

虎ノ門中央ビル4階

www.toranomon-toma-clinic.com/

10 E-6



内科 / 小児科 / 皮膚科 / トラベルクリニック

ナビタスクリニック新宿

Navitas Clinic Shinjuku

☎ 03-5361-8383

営業時間: 平日10:00~13:00、15:00~21:00

土10:00~14:00、日祝10:00~17:00

※診療科により診療日は異なるため、受付ウェブサイト確認

定休日: 年末年始

住所: 東京都新宿区新宿4-1-6 NEWoMan7階

www.navitasclinic.jp/clinic/shinjuku/

11 B-4



内科 / 眼科 / トラベルクリニック / 健康診断

品川イーストクリニック

Shinagawa East Clinic

☎ 03-5783-5521

営業時間: 内科トラベルクリニック10:30~14:00、15:15

~18:30 眼科15:15~18:30 健診9:00~(予約必要)

定休日: 土曜、日曜、祝日

住所: 東京都港区港南2-15-2

品川インターシティB棟2階

<http://e-clinic.gr.jp/>

12 E-9



内科 / 小児科 / 皮膚科 / アレルギー科

美和メディカルクリニック

Miwa Medical Clinic

☎ 03-5770-3855

営業時間: 平日9:20~12:30、15:30~18:30

土9:20~13:00

定休日: 木曜(午前)、第1・第3・第5土曜、日曜、祝日

住所: 東京都渋谷区神宮前4-2-17

アオヤマアールナツノビル4階

www.miwamedical.net/

13 C-6



総合病院 / 緊急外来

東京都立広尾病院

Tokyo Metropolitan Hiroo Hospital

☎ 03-3444-1181 / 03-3446-8331(予約)

営業時間: 平日9:00~17:00 土9:00~11:30

定休日: 日曜、祝日

住所: 東京都渋谷区恵比寿2-34-10

www.byouin.metro.tokyo.lg.jp/hiroo/

14 D-7



コミュニケーションシート

EAT

肉 Meat	牛肉 Beef	豚肉 Pork	鶏肉 Chicken	羊肉 Lamb/Mutton	魚 Fish	貝類 Shellfish
野菜 Vegetables	きのこ Mushrooms	醤油 Soy sauce	味噌 Miso	酢 Vinegar	みりん Mirin	

Q 私はムスリムです。豚肉が食べられません。アルコールが飲めません。
I am a Muslim. I cannot eat pork or drink alcohol.

A はい、わかります。
I understand. That's no problem.

B 申し訳ありませんが、あなたの食事制限に合わせることはできません。
I'm very sorry, but we cannot comply with your dietary restrictions.

Q この店では豚肉を扱っていますか？
Does this shop handle pork products?

A はい
YES

B いいえ
NO

Q 英語のメニューはありますか？
Do you have an English menu?

A はい
YES

B 申し訳ありません。
I'm sorry, we do not.

Q この料理には豚由来の食材(豚肉、豚骨スープ、ラード、ゼラチン)やアルコール(醤油、味噌、みりん)を使用していますか？
Does this food use seasonings which include alcohol (soy sauce, miso, mirin) or products made from pigs (pork, pork-bone soup, lard, gelatin)?

A はい
YES

B いいえ
NO

Q この料理から _____ を取り除けますか？
Can you remove the _____ from this food?

A はい
YES

B 申し訳ありません。
I'm sorry, we cannot.

Q お勧めの料理はどれですか？
Which dish do you recommend?

A _____。
I recommend the _____.

Q 洗面所はどこですか？
Where is the restroom?

A はこちらです。
It's over there.

B お願いします。
Please, follow me.

Q 礼拝をしたいのですが、場所を貸していただけませんか？(西北西に向けて一番量が多い広さ)
I wish to perform prayers. Will you please lend me a prayer space?

A こちらをご利用ください。
Please use this room.

B 申し訳ありませんが、ありません。
I'm sorry, but we do not have any rooms.

STAY

内科 Internal medicine	外科 Surgery	形成外科 Plastic surgery	婦人科 Gynecology	小児科 Pediatrics
耳鼻咽喉科 Otorhinolaryngology	眼科 Ophthalmology/ Eye clinic	歯科 Dentistry	総合病院 General Hospital	救急病院 Emergency Hospital

Q 荷物を預かっていただけますか？
Can you look after my luggage?

はい、何時までですか。
Yes. What time will you return here?

申し訳ありません。できません。
I'm sorry, we cannot do that.

Q タクシーを呼んでいただけますか？
Will you call a taxi for me?

はい、どこまで行かれますか？
Certainly. Where would you like to go?

Q このホテルにはイスラム教のモスクやレストランがありますか？
Does this hotel have any restaurants suitable for Muslim diners?

はい、こちらです。
Yes, this restaurant is suitable.

申し訳ありません。ありません。
I'm sorry, there are no such restaurants here.

Q この近くに女性医師がいるか？
英語対応可能な病院はありますか？
Is there a nearby hospital where there are female, English-speaking doctors?

分ほどこかあります。
Please visit the _____.

It takes _____ minutes to get there.

近くにはありません。
No, there are none nearby.

SHOP

Q これはいくらですか？
How much does this cost?

日本円で税込 _____ 円です。
It costs _____ yen, including tax.

Q この店は免税になりますか？
Is this store a tax-free store?

はい、無店舗免税店です。
Yes, it is.

いいえ、免税店ではありません。
No, it isn't.

Q クレジットカードは使えますか？
Can I use a credit card here?

はい、使えます。
Yes, you can.

日本円の現金のみです。
No, we only accept Japanese yen in cash.


Visa	JCB	MasterCard	Diners Club	American Express	ユニオンペイ UnionPay
------	-----	------------	-------------	------------------	--------------------

TOKYO MUSLIM

Travelers' Guide 2021-2022

東京ムスリム旅行者ガイド 2021-2022



 Welcome to TOKYO!