

도쿄 시나가와에서 밤을 즐긴다

한국어

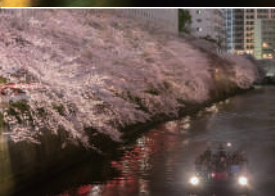
# Shinagawa Nightlife



16시 ▶ 24시



엔터테인먼트  
물가의 절경  
딥 에리어에서 한 잔  
힐링 스폿  
나이트 이벤트 etc.



# Contents

- 04 타입별 모델 코스 3  
시나가와의 밤을 제대로 만끽!
- 06 시나가와 나이트 엔터테인먼트  
액티브편  
아트 & 컬처편  
어뮤즈먼트편
- 12 멋진 물가 절경  
~야카타부네 & 나이트 크루징
- 16 주점가에서 한 잔!  
~시나가와에서 가보고 싶은 주점가
- 20 다시 가고 싶어지는 힐링 스팟  
~대중목욕탕 & 개성적인 스파
- 22 외국인이 즐겨찾는  
나이트 스팟  
~맛집 & 쇼핑 셀렉션
- 24 밤에도 시간에 구애받지 않고  
쇼핑  
~시나가와 나이트 쇼핑
- 26 1년 내내 즐길 수 있는 시나가와의 나이트 이벤트  
Night Event in Shinagawa
- 28 도움이 되는 Information

## 지도 내의 장소

- ▬ 빨강 = 엔터테인먼트·관광
- ▬ 파랑 = 야카타부네·크루즈선
- ▬ 초록 = 맛집
- ▬ 갈색 = 이벤트
- ▬ 보라 = 쇼핑·힐링·기타
- ◆ = 다리 라이트업

### ● 데이터에 대해

- 주소 영업시간 정기휴일
- 요금 공식 홈페이지

### ● 게재 내용 전반에 대해

게재한 가게나 시설에 대해서는 미리 공식 홈페이지 등에서 예약 방법, 가능 여부를 확인하십시오.

본지에 게재된 정보는 2019년 10월~11월 취재 시의 내용입니다. 본지 발행 후, 부득이하게 게재 내용이 변경되는 경우도 있습니다. 미리 양해 부탁드립니다.



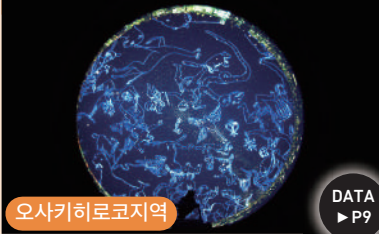


# 시나가와의 밤을

## 커플편

로맨틱한 시간 즐기기

15:30 별의 세계 산책



오사키히로코지역

DATA  
▶ P9

고탄다 문화센터 플라네타륨

360도 투영 가능한 시스템을 갖춘 플라네타륨에서 천체 관측. 토요일·공휴일만 투영.

도보  
약 12분

17:30 골프 즐기기



고탄다역

DATA  
▶ P6

고탄다 골프 클럽

최신 시뮬레이터로 골프를 즐길 수 있다. 용품 렌탈도 무료이므로 초보자도 안심.

JR 야마노테선  
으로 오사키역  
환승  
링크이선  
으로 7분

## 가족편

온 가족이 함께 엔터테인먼트 삼매경

16:00 신나게 조종 체험



기타시나가와역

DATA  
▶ P7

Skyart JAPAN

비행 시뮬레이터로 비행기 조종 체험. 키즈 & 주니어 비행(15분)도 있음.

도보  
약 12분

17:30 재미있는 영화에 두근두근



시나가와역

도보  
약 10분

T·조이 PRINCE 시나가와

MAP B-2

호텔 안에 있는 멀티플렉스 영화관. IMAX® 디지털 시네마의 압도적인 현장감은 이곳만의 특별함.

DATA

□ 도쿄도 미나토구 다카나와 4-10-30 시나가와프린스호텔 아넥스타워 3F  
□ 8:00~21:30, 금·토요일 8:00~24:00 ※상영 시간에 따라 변동 있음  
☒ 무휴 ☒ <https://tjoy.jp/tjoy-prince-shinagawa>

## 여성 모임편

몸과 마음이 신나는 밤

16:30 심신 리프레시



오이마치역

DATA  
▶ P6

스포루 시나가와 오이마치

스포츠와 탈출 어트랙션 등을 즐길 수 있다. 땀을 흘리며 몸과 기분을 리프레시.

©스포루 시나가와 오이마치 Photo by GEKKO

도보  
약 2분

18:00 뮤지컬 즐기기



오이마치역

DATA  
▶ P8

캣츠 시어터

극단 사계의 명작 '캣츠'를 상연하는 극장. 설레는 뮤지컬로 잠시 시간을 잊어보자.

촬영: 아마노우에 마사노부

링크이선으로  
오사키역 환승  
JR 야마노테선  
으로 2분

# 제대로 만끽!

커플, 가족, 여성 모임 등으로 시나가와의 밤을 만끽할 수 있는 3가지 모델 코스를 소개.  
다채로운 매력으로 채색된 나이트 라이프.

## 19:00 마천루에서 미식



덴노즈아일역

### 철판구이 '덴노즈'

MAP B-3

베이 에리어의 야경을 즐길 수 있는 철판구이 레스토랑. 절경과 미식을 함께 즐기세요.

DATA

☐ 도쿄도 시나가와구 히가시시나가와 2-3-15 다이이치호텔 도쿄 시포트 28F  
 ☑ 11:30~15:00(마지막 주문 14:30)/17:00~22:00(마지막 주문 21:00) ☒ 무휴  
 🌐 <https://www.hankyu-hotel.com/hotel/dh/dhtseafort/restaurants/tennoz/>

도보  
약 10분

## 21:00 야경을 보며 건배



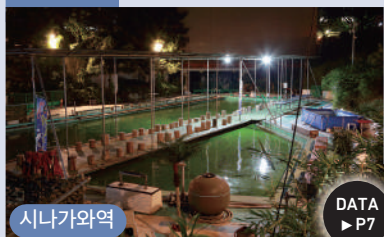
덴노즈아일역

DATA  
▶ P22

### T.Y.HARBOR

운하와 접해 있는 브루어리 레스토랑. 야경을 바라보며 크래프트 맥주를 즐기다.

## 20:00 신나는 낚시



시나가와역

DATA  
▶ P7

### 시나가와 피싱 가든

초보자도 부담 없이 낚시를 즐길 수 있는 도시형 낚시터. 물고기를 낚아 올리면 기분도 좋아져요.

JR 게이힌 도호쿠선으로  
3분

## 21:30 저녁식사와 목욕을 만끽



오이마치역

DATA  
▶ P20

### 오후로노오사마 오이마치점

인기 '슈퍼센토' 목욕탕은 식당도 있음. 저녁 식사 후에는 목욕탕에서 단란한 가족의 시간.

## 21:00 고기 삼매경



고탄다역

### 오사카 불고기·곱창 후타고 고탄다 본점

MAP B-2

맛있는 고기를 제대로 즐길 수 있는 야키니쿠 인기점. '명물! 일본산 흑모와규 갈비' 적극 추천.

DATA

☐ 도쿄도 시나가와구 니시고탄다 1-25-1 KANO 빌딩 1F  
 ☑ 17:00~다음 날 2:00(마지막 주문 다음 날 1:00), 토·일요일·공휴일 17:00~24:00 (마지막 주문 23:00)  
 ☒ 무휴 🌐 <https://hutago-gotannnda.owst.jp/>

도보  
약 4분

## 22:30 카운터에서 한 잔



고탄다역

### 하이볼 바 셔니사이드 1923

MAP B-2

하이볼은 여성에게도 인기. 하이볼 전문 바에서 다양한 하이볼의 세계를 즐겨보세요.

DATA

☐ 도쿄도 시나가와구 니시고탄다 1-4-8 슈와고탄다에키마에 레지던스 1F  
 ☑ 16:00~24:00(음료 마지막 주문 23:30), 월·토요일 16:00~23:30 (음료 마지막 주문 23:00)  
 ☒ 일요일 🌐 <https://g041710.gorjp/>

# 시나가와 나이트 엔터

## 액티브 편

누구나 부담 없이 즐길 수 있으며  
밤에도 몸을 움직일 수 있는  
다양한 시설!



1

### 스포츠 시나가와 오이마치 MAP C-2

올림픽 정식 종목을 포함한 8종류의 스포츠와 탈출 어트랙션, BBQ 등을 즐길 수 있는 시설. 인공 서핑과 양궁 등 다른 곳에서는 좀처럼 경험하기 힘든 설비가 충실.

#### DATA

- 📍 도쿄도 시나가와구 히로마치 2-1-19
- 🕒 7:00~23:00, 일요일 7:00~21:00 ※시설에 따라 다름
- 📺 부정기 휴일
- 📺 시설에 따라 다름
- 🌐 <https://www.sporu.jp/>



1 인공 서핑은 미경험자도 안전하게 연습할 수 있는 초보자 코스 있음 2 볼더링은 레벨에 맞춰서 즐길 수 있다 3 부담 없이 즐길 수 있는 양궁

©스포츠 시나가와 오이마치 Photo by GEKKO



### 고탄다 골프 클럽 MAP B-2

최신 골프 시뮬레이터를 완비하여 친구와 음식을 먹으며 골프 플레이를 즐길 수 있다. 장갑, 골프채 렌탈은 무료이므로 준비 없이 와도 OK!

#### DATA

- 📍 도쿄도 시나가와구 니시고탄다 1-11-8 다이세이 빌딩 8F
- 🕒 12:00~last
- 📺 무휴
- 📺 플레이 요금 3,300엔~ (음식 요금 별도)
- 🌐 <http://gotanda-golfclub.com/>



1 시뮬레이터는 총 4대. 레벨에 맞춰 즐길 수 있다 2 푸드, 음료도 충실 3 최대 40명 이상 수용 가능한 넓은 공간

# 터테인먼트

시설 내에 램프, 계단, 레일 등 색션을 갖추어 본격적인 스케이트가 가능. 음악, 예술을 즐길 수 있는 이벤트도 수시로 개최

## ■ Nike SB dojo MAP B-3

'모든 스케이터를 위한 스케이트 파크'를 모토로 개설된 본격적인 스케이트보드 전용 파크. 다양한 이벤트도 있어 스케이트 보더끼리 교류도 가능.

- DATA**
- 📍 도쿄도 시나가와구 히가시시나가와 2-1-3 E창고
  - 🕒 15:00~22:00, 토요일 공휴일 12:00~22:00
  - 📺 무료
  - 📞 무료
  - 🌐 <https://nike.jp/dojo/>



## ■ 시나가와 피싱 가든 MAP A-2

시나가와역에서 도보 3분 거리로, 낚시 체험을 즐길 수 있는 도시형 낚시터. 낚시대와 미끼 세트 요금으로 초보자나 가족 동반으로도 부담 없이 낚시를 즐길 수 있다. BBQ 장소도 병설됨.

- DATA**
- 📍 도쿄도 미나토구 다카나와 3-13-3
  - 🕒 11:00~21:00, 토요일 공휴일 9:00~21:00  
(동계는 19:00 최종 접수, 20:00 폐점)  
※자녀 동반은 일몰 이후 이용 불가
  - 📺 무료
  - 👤 어른 1시간 790엔  
(도구 대여료 별도)
  - 🌐 <http://fishinggarden.com/>



① 라이트 업된 가운데 여윌루게 ② 낚시대와 미끼 세트는 400엔

## ■ Skyart JAPAN MAP B-2

세계에 20대밖에 없는 비행 시뮬레이터를 비행기 조종을 체험할 수 있다. 진짜 파일럿의 도움을 받으며 세계 45,000곳 이상의 공항에 날아가보자.

- DATA**
- 📍 도쿄도 시나가와구 기타니시가와 6-7-29 가든시티 시나가와 고텐야마 A-104
  - 🕒 10:00~18:00
  - 📺 무료
  - 👤 11,000엔(시뮬레이터 체험 코스 30분)~  
※15분 키즈 & 주니어 비행(18세 미만 한정) 6,000엔
  - 🌐 <https://skyart-japan.tokyo/>



① 진짜 파일럿이 자세히 알려주므로 안심 ② A320 캐빈 목업과 쇼룸도 즐겁다

# 아트 & 컬처

편

긴장을 풀고 즐기면서  
일본의 전통문화와  
다채로운 예술을 만나보자.



## || 캣츠 시어터

MAP C-2

극단 사계의 명작 《캣츠》를 즐길 수 있는 전용 극장. 발을 디딘 순간 '캣츠'의 세계에 빠져든다! 유감스럽게도 2021년 여름에 폐관이 결정되었다.

- 1 세계가 감동한 《캣츠》의 세계를 만끽
- 2 지붕에 그려진 고양이 눈이 이점표

DATA

- ☑ 도쿄도 시나가와구 히로마치 2-1-18
- ☑ 공연 시간에 준함(낮 공연 있음)
- ☑ 공연일에 준함
- ☑ S석 12,100엔(세금포함) 등
- 🌐 <https://www.shiki.jp/>

촬영: 시모사카 아쓰토시



촬영: 아마노우에 마사노부



©Disney



- 1 다이내믹한 《라이온 킹》 무대
- 2 오이마치역 서쪽 출구에서 도보 5분. 선명한 색상의 건물이 이점표

## || 세키스이하우스 뮤지컬 시어터 사계 극장 [여름]

MAP C-2

캣츠 시어터 옆에 있는 극단 사계의 전용 극장. 2021년 1월 3일까지는 디즈니 뮤지컬 《라이온 킹》, 2월부터는 《노트르담의 꼽추》 상연. 캣츠 시어터와 마찬가지로 2021년 여름에 폐관 예정.

DATA

- ☑ 도쿄도 시나가와구 히로마치 2-1-18
- ☑ 공연 시간에 준함(낮 공연 있음)
- ☑ 공연일에 준함
- ☑ S석 11,000엔(세금포함) 등
- 🌐 <https://www.shiki.jp/>

## || 덴노즈아일 KIWA

MAP B-3

2018년에 후타코타마가와에서 이전하여 덴노즈아일에 오픈한 성인 라이브 하우스. 세련된 입지에 걸맞은 다양한 장르의 수준 높은 음악을 즐길 수 있는 공간이다.

DATA

- ☑ 도쿄도 시나가와구 히가시시나가와 2-1-3
- ☑ 이벤트에 따라 다름
- ☑ 부정기 휴일
- ☑ 이벤트에 따라 다름
- 🌐 <http://www.oasis-kiwa.com/>



2



- 1 공연 장르는 다양하다. 스케줄은 사이트에서 확인을
- 2 후타코타마가와 시절부터 팬도 많은 라이브 하우스



## 키네카 오모리 MAP D-2

일본 최초의 멀티플렉스로 오픈, 3개의 스크린을 갖춘 복합형 영화관. 최신 화제작은 물론 기획 영화의 상영도 하고 있어 의외의 작품과 만나는 것도 즐겁다.

- DATA**
- 📍 도쿄도 시나가와구 미나마이오이 6-27-25  
세이유 오모리점 5F
  - 🕒 10:00-마지막 상영까지
  - 🎫 무료
  - 👤 일반 1,800엔
  - 🌐 [https://tteg.jp/cineka\\_omori/](https://tteg.jp/cineka_omori/)



최대 규모인 키네카1은 134석. 화제작을 느긋하게 즐기세요

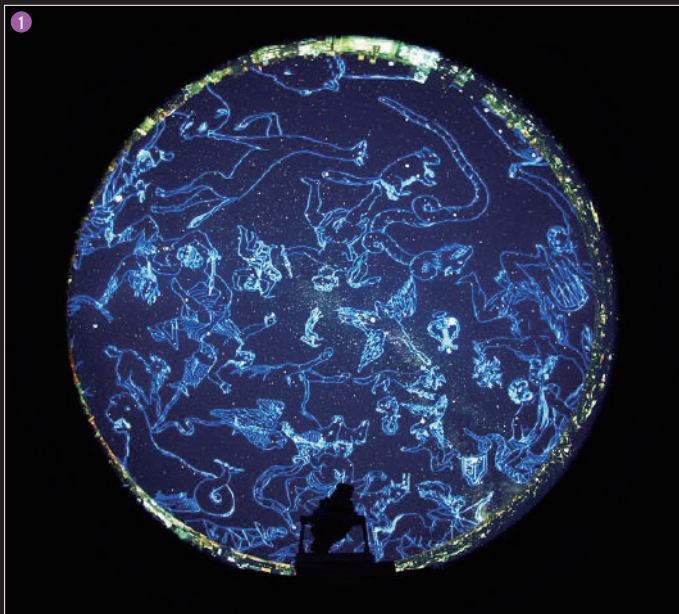


## 기타 능악당 MAP A-1

에도 시대부터 이어져 온 노[能(능)]의 명문 기타류의 능악당으로 1955년에 재건되었다. 당당히 서 있는 '무대 위 소나무 그림'을 배경으로 펼쳐지는 일본의 전통문화 '노'를 즐겨보자.

- DATA**
- 📍 도쿄도 시나가와구 가미오사키 4-6-9
  - 🕒 공연에 따라 다름
  - 🎫 부정기 휴일
  - 👤 공연에 따라 다름
  - 🌐 <http://kita-noh.com/>

객석 정원은 385명. 능악의 박력을 가까이에서 맛볼 수 있다



## 고탄다 문화센터 플라네타륨 MAP B-1

360도 투영이 가능한 '천장 디지털 시스템'을 갖춘 박력 넘치는 플라네타륨은 그야말로 우주 한가운데 있는 기분이다. 각종 이벤트도 다수 개최된다.

- DATA**
- 📍 도쿄도 시나가와구 니시고탄다 6-5-1
  - 🕒 문화 센터 개관 시간 8:30-21:30, 일요일-공휴일 8:30-17:00  
※투영은 토 일 공휴일만
  - 🎫 넷째 주 월요일
  - 👤 어른 200엔
  - 🌐 <https://shinagawa-gotanda-planetarium.com/>



- 1 천장 디지털 시스템에 의한 영상에 넋을 잃다
- 2 야간 투영 등 이벤트도 다수



# 어뮤즈먼트

편

밤이 되면 매력이 한층 더해지는  
엔터테인먼트 장소로.



©TOKYO MEGA ILLUMI

1



©TOKYO MEGA ILLUMI

2

1 길이 약 100m의 '에도자쿠라 터널'  
2 '무지개색으로 빛나는 빛의 대분수'.  
물과 빛, 사운드 엔터테인먼트를 즐길  
수 있다 3 우키요에 그림이 출되어 있  
는 '메이지 서프라이즈 미로' 4 'TOKYO  
TIME TUNNEL'은 어둠과 빛이 테마



3



©TOKYO MEGA ILLUMI

4



©TOKYO MEGA ILLUMI

## 도쿄 메가 일루미(TOKYO MEGA ILLUMINATION)

MAP D-3

'말' '사람' '문화'의 융합으로 발전해 온 장대한 오  
이 경마장을 무대로 한 도쿄의 밤 엔터테인먼트. 빛  
과 물이 엮어내는 대분수 쇼 '무지개색으로 빛나는  
빛의 대분수'와 도쿄에서 오로라 감상을 할 수 있는  
'오로라의 숲'이 볼거리.

**DATA**

📍 도쿄도 시나가와구 가쓰시마 2-1-2

🕒 16:30(1/24 이후 17:30)-21:30(최종 입장 20:30)

※상세 내용은 공식 홈페이지 참조

🎫 부정기 휴일(영업은 2020년 3월 29일까지) ※상세 내용은 공식 홈페이지 참조

👤 당일권 어른(18세 이상) 1,000엔, 어린이·청소년(초·중·고등학생) 500엔

🌐 <https://tokyomegailumi.jp/>





1



2



3

## 오이 경마장 MAP D-3

‘도쿄 시티 경마’라는 애칭으로 친숙하며, 평일 밤에 열리는 ‘트윅클 레이스’로 유명한 경마장. 라이트 업된 경마장에서 달리는 말의 모습은 꼭 보세요. 경마장 안에서 즐길 수 있는 먹거리도 인기.

### DATA

- 📍 도쿄도 시나가와구 가쓰시마 2-1-2
- 🕒 개최일에 따라 다름
- 📺 개최 내용에 따라 다름
- 💰 입장 100엔
- 🌐 <https://www.tokycitykeiba.com/>

- ① 조명이 비치는 장내를 달리는 트윅클 레이스는 '박력감' 최고!
- ② 기념 촬영하기에 좋은 일루미네이션
- ③ 경마 관전형 레스토랑 '다이하로드'에서는 뷔페 요리를 즐길 수 있다

## BIG FUN 헤이와지마 MAP D-2

어뮤즈먼트 시설과 다채로운 음식점이 모여 있는 즐거움이 넘치는 레저 랜드. 천연온천 당일 치기 입욕 시설과 실내 운동 시설 외에도 영화관, 볼링장, 가라오케, 할인점 등도 있다.

### DATA

- 📍 도쿄도 시나가와구 헤이와지마 1-1-1
- 🕒 시설에 따라 다름
- 📺 무휴
- 💰 시설에 따라 다름
- 🌐 <https://www.big-fun.jp/>

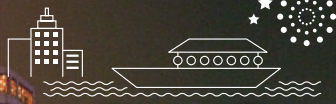


2



1

- ① 아침 5시까지 영업하는 '헤이와지마 스타볼' (수·목은 24시까지)
- ② '천연온천 헤이와지마'는 24시간 영업



# 멋진 물가 절경

## ~야카타부네 & 나이트 크루즈

도쿄의 반짝이는 야경을  
선상에서 우아하게 바라본다.  
시나가와의 야카타부네 크루즈  
선박을 소개합니다.



### 후나세이 *Funasei*

MAP B-3

입구에서부터 일본의 정서를 느낄 수 있는 구조로, 여행의 흥분이 고조된다. 배는 다다미이지만, 어떤 배에서도 의자처럼 다리를 내리고 앉을 수 있어서 외국인도 안심. 일식과 도쿄 관광을 즐기자.

**DATA**

- 📍 도쿄도 시나가와구 기타시나가와 1-16-8 후나세이 빌딩
- 🕒 접수 10:00~19:00
- 📞 연말연시, 부정기 휴일
- 💰 10,000엔(세금별도) - ※완전 예약제, 사전 지불 필수
- 🌐 <https://www.funasei.com/>



1 합승 야카타부네는 최소 2명부터 신청 가능. 사전 예약 및 결제가 필요 2 모든 배가 다리를 내리고 앉는 좌석이다 3 덴푸라는 선내에서 튀겨서 따끈하게 제공. 요리사가 만드는 맛있는 요리도 이곳의 자랑



1 다다미 좌석은 물론 테이블 좌석도 있다 2 아주 신선한 회가 인기 3 도쿄 스카이트리를 보며 맛있는 연출과 맛있는 요리를 즐긴다



### 미카와야 *Mikaway*

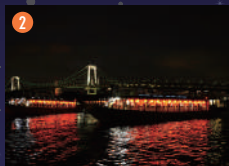
MAP B-3

19세기 이후, 170년의 역사를 가진 노포의 고집은 에도부터 전해지는 '멋'을 연출. 핫피 옷과 하치마키 머리띠의 직원이 에도 말로 대접하는 연출이 외국 관광객을 중심으로 인기.

**DATA**

- 📍 도쿄도 시나가와구 히가시시나가와 1-1-14
- 🕒 접수 9:00~19:00
- 📞 부정기 휴일
- 💰 밤 코스 11,000엔-
- 🌐 <https://www.funayado-mikaway.com/>





① 찌개 메뉴는 음료 자유이용 포함  
② 레인보우 브릿지 통과 야카타부네 즐기는 모미 중 하나  
③ 전망대에 오르면 360도 야경이 펼쳐진다

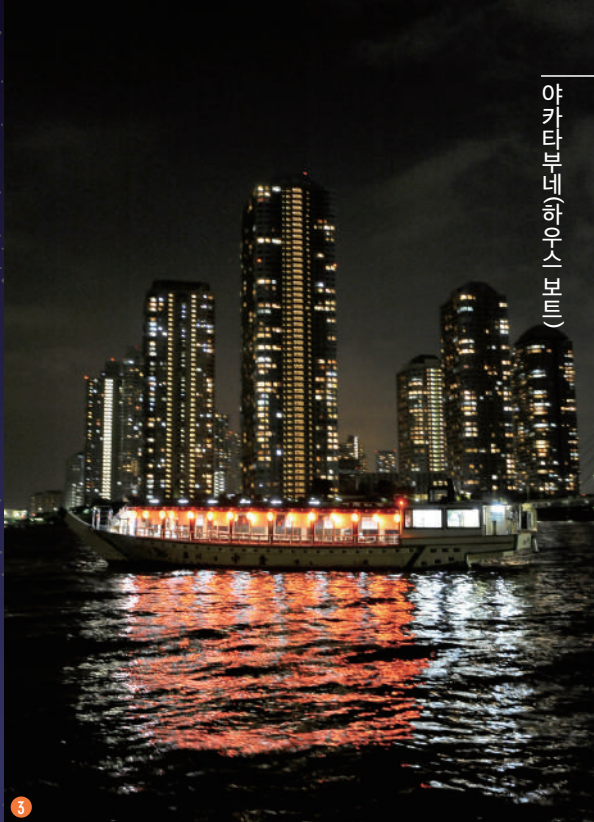
## 나카킨 Nakakin

MAP B-3

나카킨의 배는 전부 전망덱 포함. 상질의 사케로 취한 기분은 도쿄만의 바닷바람과 멋진 야경으로 식혀보자. 식사 및 연회의 흥을 북돋아 주는 게이샤 예약도 대응해 준다.

### DATA

- ☑ 도쿄도 시나가와구 히가시시나가와 1-1-17
- 🕒 접수 10:00~19:00
- ☑ 부정기 휴일
- 💰 11,000엔-
- 🌐 <http://www.nakakin.com/>



① 배 안은 차분한 일본식 모던 인테리어  
② 전 좌석 스카이드 포함. 좌우 흔들림 방지 장치 설치로 배멀미 하시는 분도 안심  
③ 알코올 반입도 OK. 축하의 한 잔을 선상 갑판에서 마셔 보세요

## 오에도 Oedo

MAP B-3

밖에서 보면 제등의 불빛이 반짝이는 전통 야카타부네지만, 실내는 모던하고 청결. 비데가 설치된 화장실도 있어서 여성도 안심. 2명부터 이용 가능한 승합선은 여성 모임이나 데이트에도 안심맞춤!

### DATA

- ☑ 도쿄도 시나가와구 기타시나가와 1-16-1
- 🕒 접수 10:00~19:00
- ☑ 부정기 휴일
- 💰 입장 11,000엔-
- 🌐 <https://o-edo.net/>

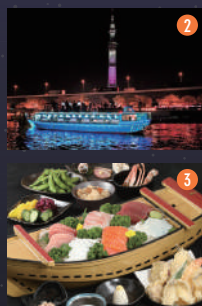
## 히라이 Hirai

MAP B-3

스카이 블루의 선체가 눈길을 끄는 히라이 야카타부네. 푸르게 빛나는 선상에서 바라보는 도쿄의 야경은 최고라는 단어가 어울린다. 또한 선내에는 대형 모니터를 완비하여 파티 등에도 최적이다.

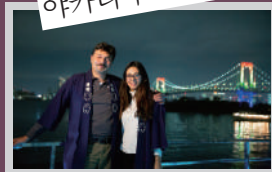
### DATA

- ☑ 도쿄도 시나가와구 기타시나가와 1-21-1
- 🕒 접수 9:00~19:00
- ☑ 부정기 휴일
- 💰 11,000엔-
- 🌐 <https://www.hiraimaru.com/>



① 고정자도 앉기 편한 의자 타입의 좌석  
② 환상적인 라이트의 야카타부네에서 도쿄 스카이트리를 올려다 본다  
③ 대표 메뉴는 신선한 해산물 모듬, 송이버섯 등 제철 재료를 사용한 정식 메뉴도 인기다.

## 외국인을 위한 야카타부네 크루즈!



## 도쿄 "야카타부네" 나이트 크루즈 엔터테인먼트

MAP B-3

일반사단법인 텐노즈-커널 사이드 활성화 협회에서는 외국인 여행자를 위한 야카타부네 크루즈를 실시. 레인보우 브릿지와 도쿄 스카이트리 주변 등 도쿄의 대표적인 물가 명소를 둘러보며, 프로 카메라맨에 의한 기념촬영도 있음.

- DATA ☑ 승선 장소 텐노즈 T-LOTUS 선창 (도쿄도 시나가와구 히가시시나가와 2초메 근처) 시나가와구 텐노즈아일 제3 물가광장 인접)
- 매주 화요일 18:00-
- 💰 13,000엔- ※예약제
- 🌐 [http://voyag.in/tokyo\\_yakatabune\\_cruise](http://voyag.in/tokyo_yakatabune_cruise)



1



2

1 최신에 크루저는 승선감도 아주 좋다 2 뷔페 스타일의 화려한 음식에 대만족 3 레인보우 브릿지 바로 밑에서 감상하는 야경은 환상적

## ZEAL 크루즈

Zeal Cruise

MAP A-3

대절 크루즈 및 선상 파티가 인기인 이곳은 혼자라도 승선 가능. 북쪽은 스카이트리에서 남쪽은 도쿄 게이트 브릿지까지 호화 크루저로 도쿄의 밤을 만끽하자.

### DATA

☑ 도쿄도 미나토구 가이간 3-21-35

시바우라카이간 빌딩 2F(본사)

※승강 장소는 홈페이지에서 확인하시기 바랍니다

🕒 접수 10:00~19:00

📄 부정기 휴일

💰 3,000엔~

🌐 <http://www.zeal.ne.jp/>



3



1

1 호화 크루저에서 감상하는 야경은 마치 영화의 한 장면 2 21시 30분 출항하는 '나이트 크루즈'는 도쿄 만에서 가장 늦은 출항 시간 3 '더 크루즈'의 섬세한 창작 프렌치 요리 4 럭셔리한 공간에서 비밀상을 즐기자



2



3



4

## 더 크루즈 클럽 도쿄

The Cruise Club Tokyo

MAP B-3

곡선미가 아름다운 크루저의 이름은 '레이디 크리스털'. 파노라마로 펼쳐지는 야경을 바라보며, 최고급 프렌치를 즐기는 럭셔리한 시간을 부디 소중한 사람과 함께.

### DATA

☑ 도쿄도 시나가와구 히가시시나가와 2-3-16

시포트 스퀘어 1F

🕒 접수 10:00~19:00

📄 부정기 휴일

💰 4,350엔~

🌐 <https://cctokyo.co.jp/>



1

## 도쿄 워터택시

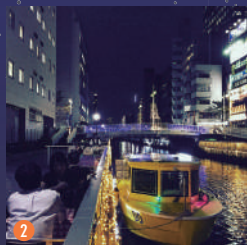
Tokyo Water Taxi

MAP B-3

놀이거구를 타는 것 같은 기분의 새로운 관광 스타일이 인기의 수상 택시. 도심의 파노라마 야경은 물론, 강이나 운하에서 라이트 업 된 다리 밑을 지나는 것도 신난다. 다른 관광객과 함께 타는 것은 물론, 필요에 따라 개인 대절도 인기.

**DATA**

- 📍 도쿄도 미나토구 시바우라 2-1-11(도쿄 영업소)
- ※승강 장소는 홈페이지에서 확인하시기 바랍니다
- 🕒 접수 9:00~19:00 🗓 월요일(공휴일인 경우는 화요일이 휴일)
- 👤 라이트 세어 1구간 1명 500엔~/대절 1척 20,000엔~
- 🌐 <https://water-taxi.tokyo/>



2



3

- ① 음식 반입 및 식음 자유, 화장실 및 에어컨 설치. 선내에서 신용카드·교통 IC 카드 결제 가능
- ② 미지의 도쿄, 소형 선박이라서 도시의 뒷모습을 볼 수 있다
- ③ 사진 찍고 싶은 곳이 있으면 편하게 승무원에게 얘기하자

## 시나가와의 물가를 장식하는

### 라이트 업에 주목!

시나가와 주변 물가에는 계절마다 아름답게 라이트 업 된 풍경을 볼 수 있다. 덴노즈에서는 겨울철에 '덴노즈 수변 라이트 업'을 실시. 시나가와구는 '빛의 수변 프로젝트'라고 이름 붙여, 교량을 라이트 업. 메구로 강변도 겨울에는 아름다운 일루미네이션으로 장식된다.



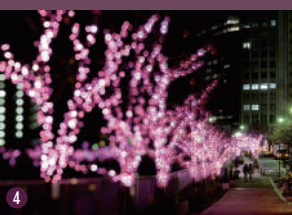
1



2



3



4

- ① 2 덴노즈 수변의 라이트 업(MAP:B-3)
- ③ 교량 라이트 업(MAP: B-2~3) ※라이트 업 연출은 계절 등에 따라 달라집니다
- ④ 메구로강 모두의 일루미네이션(MAP: B-2)🌐 <http://www.minna-no-illumini.com/>

라이트 업 특집 <https://shinagawa-kanko.or.jp/?lang=ko> 시나가와 관광 협회

# 옛 정취가득한 곳에서 한 잔!

시나가와에는 독특한 무드의  
주점가 여러 곳에 있다.  
한 번 가보면 반드시 다시 찾겠다는  
딥 에리어를 소개합니다.

~시나가와에서 가보고 싶은 주점가

가성비 최고의 성지

## 히가시코지 음식점가

오이마치역 동쪽 출구에서 금방인 좁은 거리에 음식점이 늘어서 있어  
북고풍 분위기가 감돈다.



① '헐가츠' 310엔은 푸짐 ② '참치회'가  
겨우 200엔. 주문 후 나오는 것도 빠르  
다 ③ 아직 밝을 때부터 가볍게 마신다



## 다치노미 반파이야 오이마치점

MAP C-2

지금은 각지에 점포가 있는 서서 마시는 주점으로  
하며 요리 가격이 저렴한 것이 매력. 한 사람  
1,000엔이면 만족할 수 있을 정도다. 요리는 최  
대한 기성품을 사용하지 않고 점포에서 조리하  
면서 퀄리티를 유지하는 것이 인기의 비결.

DATA

- 도쿄도 시나가와구 히가시이오 5-3-5
- 15:00~23:30, 토·일·공휴일 13:00~23:30
- 무휴

## 와일드 미짱

MAP C-2

2019년 3월에 오픈한, 뷔페가 메인인 식당. 뷔페는 60  
분 1,200엔(세금별도)부터 1잔부터 마실 수 있는 아라  
카르트 코스도 있다. 요리는 위층의 가나이 초밥집 것을  
제공할 수도 있다고 한다.

DATA

- 도쿄도 시나가와구 히가시이오 5-3-5 B1F □ 17:00~23:30 □ 일요일·공휴일



① '천연 참다랑어에 와사비  
간장' 1,000엔(세금별도) '칠  
리론칸 토르티야 닭' 420엔(세  
금별도) ② 밝은 분위기의 이  
자카야

## 니쿠노마에카와

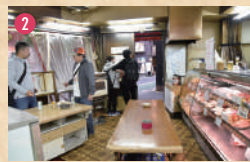
MAP C-2

정육점이 경영하는 서서 마시는 주점으로, 오픈 직후부  
터 끊임없이 손님들이 들어온다. 쇼케이스에 진열된 고기  
요리에서 원하는 것을 선택하고 맥주는 냉장고에서 직  
접 꺼내오는 스타일.

DATA

- 도쿄도 시나가와구 히가시이오 5-2-9 □ 16:00~21:30 (마지막 주문  
21:15) □ 일요일

① '와규 우둔살 다타키' 670엔, '닭가슴살' 260엔. 차슈(310엔)나 멘치카츠(140  
엔) 등도 있다 ② ③ 가게 안이 가득 차면 가게 앞 테이블에서 마시는 모습도







창작 요리로 한 잔!

## 고탄다 힐즈

고탄다 힐즈라는 별명을 가진 리버라이트 빌딩.  
강변의 건물 속에 숨어 있는 맛집이 즐비하다.

### 다치노미 도다카

MAP B-2

이자카야보다는 바 같은 세련된 분위기. 메뉴판은 없고, 벽 칠판에 쓰인 메뉴를 보고 요리를 주문한다. 어떤 요리도 개성 있는 독창적인 맛이라서, 이것저것 먹어 보고 싶어진다.

**DATA**

- ☑ 도쿄도 시나가와구 니시고탄다 1-9-3 리버라이트 빌딩 B1F
- ☑ 18:00-마지막 주문 24:00
- ☑ 일요일

- 1 '아마넛트 치즈 타워' 700엔
- 2 '성게 on the 삶은 계란' 700엔은 농후한 맛
- 3 가게 이름은 '다치노미'(서서 마시는 주점)지만 의자도 있다



### 기나라루요메 디럭스

MAP B-2

말하자면 '요메(머느리)'가 만드는 가정 요리를 내는 가게. '오늘의 가정식 반찬'을 10종류 이상 준비하며, 가게 주인의 기분이나 재료에 따라 메뉴가 달라진다. 큰 접시에 담겨 진열된 요리 중에서 선택하는 즐거움이 있다.

**DATA**

- ☑ 도쿄도 시나가와구 니시고탄다 1-9-3 리버라이트 빌딩 B1F
- ☑ 18:00-다음 날 2:00(연장될 수 있음)
- ☑ 일요일(부정기 휴일이 있으며, 일요일과 공휴일은 상담)
- ☑ http://yome.tokyo/

- 1 '오늘의 수프는 시가' 150엔-(세금별도)
- 2 큰 접시 요리가 눈앞에 늘어선 카운터석
- 3 '오늘의 추천요리 모듬' 500-1,000엔(세금별도)



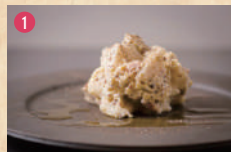
### Bar Lagu

MAP B-2

2017년에 오픈. 와인셀러를 완비하고 30개 이상의 크래프트 진은 물론, 크래프트 맥주도 갖춘 바이면서 식사 메뉴도 충실하다. 심야 3시까지 영업한다.

**DATA**

- ☑ 도쿄도 시나가와구 니시고탄다 1-9-3 리버라이트 빌딩 1F
- ☑ 18:00-다음 날 3:00
- ☑ 일요일



- 1 '술안주용 감자샐러드' 600엔(세금별도)
- 2 카운터는 물론 테이블 좌석도 있음
- 3 와인에 맞는 '소고기 레드와인 조리' 1,600엔(세금별도)





술과 고기의 천국!

## 시나가와역 고난 출구

현대적인 빌딩이 늘어난 시나가와역 동쪽 출구에서 1~2분 걸어 길을 잃을 것 같은 골목길을 탐험하자.

1 '아주 매운 소고기힘줄 조림' 680엔(세금별도) 2 향상 손님이 가득한 인기 점 3 암송까지 내장을 사용한 '특제 곱창구이' 680엔(세금별도)



## 이자카야 로지우라 시나가와 본점

MAP A-3

이 근방에서는 노포 중 하나로, 언제 방문해도 만석이지만, 2층에도 좌석도 있으므로 고객 회전은 빠르다. 인근의 식육 시장에서 들어온 양질의 고기를 한국산 고추로 조리 '매운 소고기 힘줄 조림'이 인기.

**DATA**  
 □ 도쿄도 미나토구 미나토미나미 2-2-4  
 ○ 11:00~14:00/17:00~24:00  
 ☑ 무휴  
 🌐 <https://rojiura-sinagawa.gorp.jp/>

## 다치노미 술집 가스가

MAP A-3

신선한 고기를 사용한 조림이나 호르몬 볶음 등, 술이 넘어가는 요리가 많이 있다. 막걸리 또는 막걸리와 생맥주를 섞은 '순생 맛코비'와 함께 맛을 보자.

**DATA**  
 □ 도쿄도 미나토구 미나토미나미 2-2-5  
 ○ 11:30~13:30/17:00~24:00  
 ☑ 토.일.공휴일



1 '돼지삼겹살 마늘볶음' 500엔(세금별도) 2 점심시간은 의자가 있지만 밤에는 스탠딩 주점. 3 소힘줄 조림' 500엔(세금별도), '순생 맛코비' 580엔(세금별도)

## 이자카야 미카사

MAP A-3

곱창이 간판 메뉴로, 흔히 보는 곱창구이가 아닌 부위에 따라 다른 양념을 사용한 곱창볶음을 제공한다. 오랫동안 같은 맛을 유지해 온 간장 양념으로 먹는 '소 막창 볶음' 등이 인기.

**DATA**  
 □ 도쿄도 미나토구 미나토미나미 2-2-4  
 ○ 18:00~마지막 주문 22:30  
 ☑ 일요일.공휴일



1 매콤 달콤한 양념으로 먹는 '소막창 볶음' 800엔(세금별도) 2 삶기만 한 심플 메뉴 '곱창폰즈요리' 500엔(세금별도) 3 1층은 카운터 2층에는 좌석이 있다

옛 민가에서 느긋하게

## 구 도카이도 시나가와슈쿠

도카이도의 최초 역참 마을이 있었던 시나가와.  
구 도카이도를 따라서 당시의 분위기가 여전히 남아 있다.



### 이노코리 렌

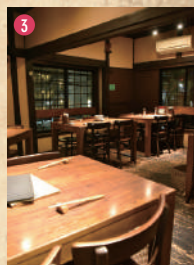
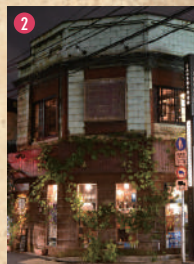
MAP B-3

옛 장어 식당을 리노베이션 한 건물은 향수를 불러일으키면서도 모던한 분위기. 요리는 엄선된 재료를 사용한 창작 이탈리아 요리부터, 일본과 이스라엘, 캘리포니아 산 등의 와인을 구비했다.

**DATA**

- ☐ 도쿄도 시나가와구 기타시나가와 1-22-4
- ☑ 11:30~14:00(마지막 주문 13:30)/17:00~23:00(마지막 주문 22:00), 토요일 17:00~22:00(마지막 주문 21:00)
- ☑ 일요일
- 🌐 <http://www.ren-shinagawa.com/>

- ① '고기 전체 모듬' 2,500엔(세금별도)
- '에스카르고풍 굴뱅이' 900엔(세금별도)
- ② ③ 라쿠고 만담에 등장하는 장어 식당 건물을 리노베이션



① 굵은 면 '구로이시의 국물 야키소바' 750엔은 건더기가 듬뿍 ② 기타시나가와역에서 가까운 곳에 있는 오래된 건물 ③ 레트로 분위기의 실내. 좌석 수는 20여 개

### 기타시나가와 가무샤라

MAP B-3

기타시나가와의 풍치 있는 상점가에서 10년 전부터 영업 중인 인기 옛 민가 스타일의 이자카야. 3종류의 소스로 먹는 명물 꼬치 튀김이나 창작 요리 등 다양한 메뉴가 있다.

**DATA**

- ☐ 도쿄도 시나가와구 기타시나가와 2-9-27
- ☑ 11:30~13:30/17:00~23:00(마지막 주문 22:30), 토일·공휴일 17:00~23:00(마지막 주문 22:30)
- ☑ 부정기 휴일

- ① 오픈 키친 카운터. 2층은 테이블 25석으로 연회도 가능 ② 저비용 고만족의 '천연 생참치' 780엔



### 주산야

MAP B-3

일본의 쇼와시대를 연상하게 하는 레트로한 외관의 이자카야. 국물에 찍어 먹는 아오모리 현지의 야키소바 '국물 야키소바'가 인기. 진한 맛 국물은 술 마신 뒤의 입가 심에 딱 좋습니다.

**DATA**

- ☐ 도쿄도 시나가와구 기타시나가와 1-25-9
- ☑ 11:30~13:00/17:00~23:00
- ☑ 일요일·공휴일



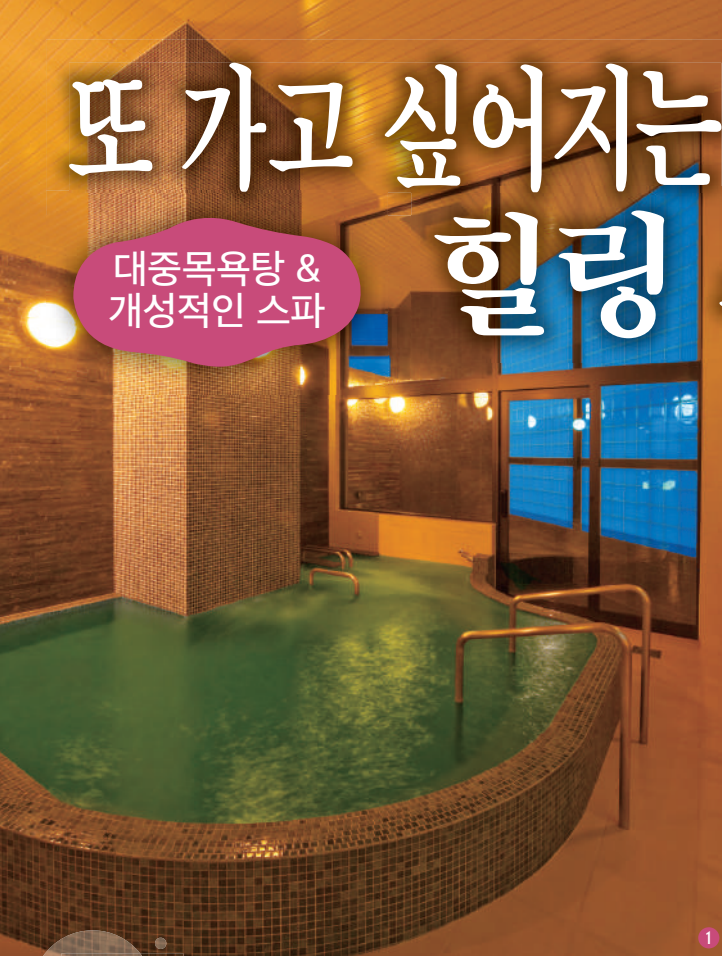
- ③ 좋은 소재를 고집하는 이곳 자랑 '꼬치 튀김' 130엔- ④ 정말 맛있어! '시바우라 직송 호르몬의 곱창전골' 1,080엔-

# 또 가고 싶어지는

대중목욕탕 & 개성적인 스파

# 힐링 스폿

옛날 느낌의 대중목욕탕부터 모던한 스파까지, '좋은 탕'에서 몸도 마음도 싹 충전하자.



검정탕!

## 덴진유

MAP B-3

고급스러운 느낌의 모던 공간이 최고의 힐링을 제공해주는 천연온천이 있는 대중목욕탕. 시설 안은 배리어 프리 설계이며, 유아용 침대 및 화장대, 마사지 체어 등의 설비도 충실.

### DATA

- 📍 도쿄도 시나가와구 기타시나가와 2-23-9
- 🕒 15:00~24:30(최종 접수 24:00)
- 🗓 금요일
- 👤 어른 470엔 등
- 🌐 <http://www.tenjinyu.com/>

1 타일이 아름다운 심플한 대목탕 2 미네랄 성분이 풍부한 검정탕은 보습과 보온 효과가 뛰어나다 3 실내탕에는 기포탕과 자쿠지탕도 있다



1 신설된 고농도 탄산천 불감탕 2 힐링 라운지는 반개인실 박스룸도 3 도쿄도 최초! 현장 감 넘치는 프로젝트션 매핑 로일리

## 오후로노오사마 오이마치점

MAP C-2

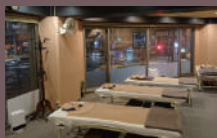
2019년 11월에 새로이 오픈한 지역 밀착형 '슈퍼센토' 목욕탕. 역 앞의 좋은 위치에 탁 트인 넓은 노천탕을 비롯한 다양한 탕을 즐길 수 있습니다.

### DATA

- 📍 도쿄도 시나가와구 오이 1-50-5(한큐 오이마치 가든 내)
- 🕒 9:30~다음 날 8:30(최종 접수 다음 날 7:30)
- 🗓 무휴
- 👤 어른 1,380엔 등
- 🌐 <https://www.ousama2603.com/shop/ooimachi/>

## 심야 마사지로 릴렉스

열심히 도코를 즐긴 후에는 명인의 손 맛사지로 릴렉스!



### 호구시아 고탄다 니시구치점 MAP B-2

개방적인 공간은 '안심하고 받을 수 있다'며 여성에게도 인기. 희망 사항에 맞춰 시술합니다.

**DATA**  
 ㉠ 도코도 시나가와구 니시고탄다 8-1-16 2F  
 ㉡ 10:00-다음 날 4:00  
 ㉢ 무휴  
 ㉣ 30분 2,800엔-  
 ㉤ <https://www.toho-massage.com/salon/gotanda-west/>

### HOGUSHI SALON 유루리 오이마치점 MAP C-2

2019년 3월 개업. 흰색을 기조로 한 청결감이 넘치는 공간에서 맞춤형 시술을 받을 수 있습니다.

**DATA**  
 ㉠ 도코도 시나가와구 미나미시나가와 6-15-26  
 ㉡ 11:00-24:00(예약 최종 접수 23:30)  
 ㉢ 무휴  
 ㉣ 모미호구시(주무르키) 코스 30분 1,600엔-(세금별도) 등  
 ㉤ <https://www.yururioimachi.com>

### 건강 살롱 CRAFT MAP B-1

20년 이상의 실적을 가진 확실한 기술력을 자랑. 통증을 뿌리부터 제거하고 싶을 때 추천.

**DATA**  
 ㉠ 도코도 시나가와구 에바라 4-4-1 프레지투토키와 2F  
 ㉡ 12:00-심야 3:00(최종 접수 다음 날 2:00), 수요일 12:00-23:00(최종 접수 22:00)  
 ㉢ 부정기 휴일  
 ㉣ 정제술·카이로프랙틱 30분 3,000엔 등  
 ㉤ <http://craftsalon1101.com>

## 도고시긴자 온천

MAP B-1

2007년에 리뉴얼 오픈하여, 전통과 모던이 융합한 분위기를 자랑하는 대중목욕탕. 피부가 매끈해진다고 하여 인기인 검정탕(탄산수소염냉광천)을 비롯해, 다양한 탕을 즐길 수 있다.

**DATA**  
 ㉠ 도코도 시나가와구 도고시 2-1-6  
 ㉡ 15:00-다음 날 1:00, 일요일·공휴일 8:00-12:00/15:00-다음 날 1:00  
 ㉢ 금요일  
 ㉣ 어른 470엔 등  
 ㉤ <http://togoshiginzaonsen.com>

욕실은 '달의 탕', '해의 탕'으로 남녀가 매일 바뀜



## 나카노부 온천 마쓰노유

MAP C-1

지도리 파풍의 기와지붕에 노란색 가장자리가 인상적인, 쇼와 풍정을 전해주는 목욕탕. 미야즈쿠리 건축 양식으로 천장이 높아서 개방감이 넘친다. 탕과 물은 전부 피부에 좋은 천연온천인 것도 마음에 드는 포인트.

**DATA**  
 ㉠ 도코도 시나가와구 도고시 6-23-15  
 ㉡ 화-토·공휴일 15:00-다음 날 1:00, 일요일 10:00-24:00  
 ㉢ 월요일(휴일인 경우 영업하고 다음 날 휴일)  
 ㉣ 어른 470엔 등  
 ㉤ [http://www.shinagawa1010.jp/list/matsunoyu\\_b.html](http://www.shinagawa1010.jp/list/matsunoyu_b.html)

목욕탕 벽에 그려진 거대한 후지산은 압권

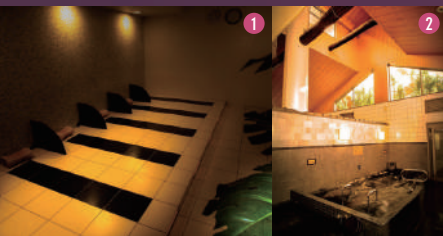


## 무사시코야마 온천 시미즈유

MAP B-1

대중목욕탕 요금으로 2종류의 천연온천을 즐길 수 있다. 깊이 1,500m에서 용출된 황금탕은 요오드 성분이 많이 포함되어 영양천으로도 인정되었다. 피부를 부드럽게 감싸는 검정탕은 피부미용에 좋다고 호평이다.

**DATA**  
 ㉠ 도코도 시나가와구 고야마 3-9-1  
 ㉡ 12:00-24:00, 일요일 8:00-24:00  
 ㉢ 월요일 ㉣ 어른 470엔 등  
 ㉤ <http://www.shimizuyu.com>



① 천연 광석 천수석을 사용한 여성 전용 암반욕 ② 농도도 나노 버블을 충전한 검정탕의 실내 욕조 ③ 2종류의 천연온천을 즐길 수 있는 고급스러운 노천탕

# 외국인이 즐겨찾는 나이트 스폿

구르메와 쇼핑 셀렉션

시나가와의 밤은 외국인 여행자에게도 매력적. 시나가와구의 밤 관광에 관한 설문조사를 실시하여 “가보고 싶다”의 지지율이 상위인 4곳을 소개합니다.

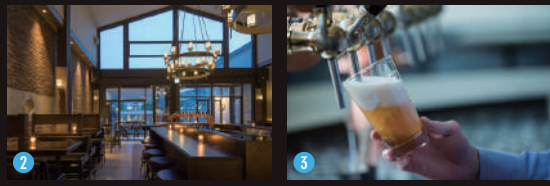


**레스토랑 T.Y.HARBOR** MAP B-3

가보고 싶다 지지율 **69.6%**

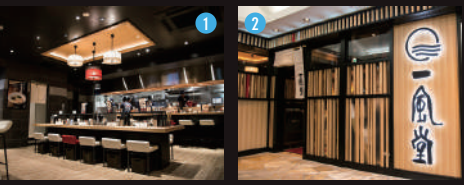
운하에 면한 곳에 있으며 창고를 개축해서 만든 약 350석의 대형 브루어리 레스토랑. 병설된 맥주 양조장에서 만든 크래프트 맥주와 함께 모던 아메리칸 요리를 맛보자.

**DATA**  
 1 도쿄도 시나가와구 히가시시나가와 2-1-3  
 2 11:30~마지막 주문 14:00/17:30~마지막 주문 22:00, 토일 공휴일 11:30~마지막 주문 22:00, River Lounge 11:30~마지막 주문 23:30  
 3 무휴  
 4 <https://www.tysonsjp/tyharbor/>



1 건물 앞의 운하에는 수상 라운지 “River Lounge”가 떠 있다 2 천장이 높고 개방적인 실내. 테라스석도 있다 3 크래프트 맥주 외에도 크래프트 맥주 칼데일도 4 T.Y. 오리지널 미트 콤보 플레이트\* 6,800엔

1 2 넓은 실내는 가족 손님도 이용하기 쉽다 3 '아카마루 새로운 맛' 820엔(세금별도). 향미유와 매운 양념을 수프에 풀어 맛의 변화를 즐겨보자



**라멘 이푸도 고탄다 히가시구치점** MAP B-2

가보고 싶다 지지율 **69.5%**

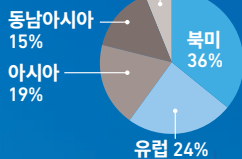
라멘의 본고장 하카타에서 1985년에 창업한 라멘 식당. 그 맛은 외국인에게도 호평을 받으며 해외로도 진출했다. 1996년에 발매된 '시로마루 원래 맛'와 '아카마루 새로운 맛'은 지금도 변함없이 인기 있다.

**DATA**  
 1 도쿄도 시나가와구 히가시구치 1-14-14 기타하라 빌딩 2F  
 2 11:00~다음 날 2:00, 금요일 11:00~다음 날 3:00, 일요일·공휴일 11:00~다음 날 1:00  
 3 무휴  
 4 <https://www.ippudo.com/>

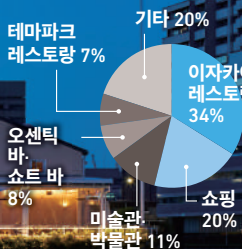


2019년 여름, 시나가와구에 있는 호텔에서 외국인 여행자에게, 구내 나이트 라이프와 밤 관광에 대한 조사를 실시. 가보고 싶은 장소는 이자카야, 레스토랑에 이어서 쇼핑센터. 특히 일본적인 장소에 흥미가 있는 경향을 보입니다.

**[국적]** 오세아니아 6%



**[가보고 싶은 나이트 스폿]**



**이온스타일 시나가와 씨사이드**

MAP C-3

가보고 싶다  
지지율  
**67.4%**

식품, 패션, 화장품, 문구, 전자제품, 일용품 등이 갖추어진 쇼핑센터. 지상 8층, 지하 2층 건물로, 4층 이상은 주차장이다. 해외에서 온 여행객의 이용도 많다.

**DATA**

- ☑ 도쿄도 시나가와구 히가시시나가와 4-12-5
- ☑ 9:00~23:00, 식품 매장 8:00~24:00(매장에 따라 다름), 면세 접수 시간 10:00~20:00(다국어 영상 통역 서비스 있음)
- ☑ 무휴
- 🌐 <https://www.aeon.com/>



① 코스메트 브랜드가 모인 코너 ② 외국인이 지명 구매한다는 안약 ③ 과자와 컵라면 등은 선물로도 인기



**냇빛배행 식당 자우오 메구로점**

MAP A-1

가보고 싶다  
지지율  
**60.9%**

장소는 메구로역의 코앞으로, 2개의 수조에서 낚은 물고기를 맛볼 수 있는 곳으로 화제. 신선한 해산물 요리는 물론, 각종 일본 요리도 있다. 주방은 유리벽이어서 생선을 다듬는 모습도 볼 수 있다.

**DATA**

- ☑ 도쿄도 시나가와구 가미오사키 2-27-1 신페리스타 메구로 5F
- ☑ 17:00~23:00(마지막 주문 22:00), 토 일 공휴일 11:30~23:00(마지막 주문 22:00)
- ☑ 부정기 휴일
- 🌐 <http://www.zauo.com/>



① 잡은 물고기는 생선하나 소금구이 등 원하는 방식으로 조리! ② 월요일~목요일 1팀 1대 한정, 자우오 메구로점 명물인 보물선 ③ 초밥과 이세 새우 선 어회 외에도, 정식 및 하카타 요리 등 메뉴가 다양

# 밤에도 시간에 구애받지 않고 쇼핑

시나가와 나이트 쇼핑

심야에도 이용할 수 있고 다양한 상품이 있는 쇼핑 명소는 바로 이곳!

~ 2:00



## TSUTAYA 니시고탄다점

MAP B-2

고탄다역 서쪽 출구에서 도보 5분 정도의 길 오른쪽에 CD, DVD 렌탈·판매관, 왼쪽에는 BOOK관이 있다. 게임과 만화 등 상품도 풍부해서, 엔터테인먼트 관련이라면 믿을 수 있다.



### DATA

☑ 도쿄도 시나가와구 니시고탄다 2-27-4 메이지야스다생명 고탄다 빌딩 1F

☑ 렌탈·판매관 10:00~다음 날 2:00, BOOK관 9:00~24:00(일요일·공휴일은 10:00~24:00) ☑ 무휴 🌐 <https://tsutaya.tsite.jp/>

~ 23:00



## BOOKOFF PLUS 니시고탄다점

MAP B-2

책과 CD, DVD, 디지털 가전, 명품 등의 매입과 판매를 하는 대형 매장. 1층에는 게임과 책 등, 2층에는 남성 패션과 DVD, 만화책 등을 취급한다.



### DATA

☑ 도쿄도 시나가와구 니시고탄다 2-29-5 ☑ 10:00~23:00, 남성 의류 매장 10:00~22:00 ☑ 무휴 🌐 <https://www.bookoff.co.jp/>



~ 23:00



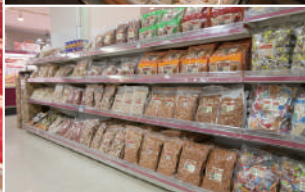
### 쓰루하 드러그

시나가와구에 있는 여러 점포에서 23시까지 영업을 하는 드러그 스토어 체인점. 약은 물론 화장품 및 식품품, 청량음료, 주류 판매 코너도 있다.



- DATA**  
<https://www.tsuruha.co.jp/>  
 [오이 1초메점] MAP C-2  
 □ 도쿄도 시나가와구 오이 1-16-2  
 브릴리아 오이마치 라비안타워  
 ☑ 9:00~23:00 ☑ 무휴  
 [하타노다이 남쪽 출구점] MAP C-1  
 □ 도쿄도 시나가와구 하타노다이 5-5-6  
 ☑ 9:00~23:00 ☑ 무휴

24시간



### 니쿠노하나마사 오이마치점

MAP C-2

대용량으로 저렴한 상품이 구비된, 음식점계의 프라도 이용하는 식품 슈퍼. 정육 코너가 충실하고 드레싱, 과자, 술 등의 오리지널 상품도 판매한다.



- DATA**  
 □ 도쿄도 시나가와구 히가시오이 5-2-3 B1F □ 24시간 영업 ☑ 무휴 <http://www.hanamasa.co.jp/>

24시간

### 세이유 오모리점

MAP D-2

오모리역에서 나오면 정면으로 보이는 쇼핑 빌딩. 식품품 및 일용품, 패션, 약 등을 취급한다. 3·4 층에는 가전 등의 전문점, 5층에는 레스토랑과 영화관도.

- DATA**  
 □ 도쿄도 시나가와구 히가시오이 6-27-25 □ 24시간 영업(일부 제외) ☑ 무휴 <https://www.seiyu.co.jp/>



1년 내내 즐길 수 있는 시나가와의 나이트 이벤트

# Night Event in Shinagawa



## 봄

3월 하순~4월 상순

### 메구로강 벚꽃

MAP B-2

DATA

도쿄도 메구로구 오히시-시나가와구 니시고탄다  
<https://shinagawa-kanko.or.jp/?lang=ko>

시나가와구를 흐르는 메구로강에는 매년 벚꽃의 계절에 강변을 라이트 업. 약 3.8km에 걸쳐 왕벚나무를 중심으로 늘어진 가로수의 벚꽃 풍경은 압권. 만개한 벚꽃과 야경을 느긋하게 즐겨보자.



## 가을

11월 하순~12월 상순

### 도고시 공원 단풍 라이트 업

MAP C-2

DATA

도쿄도 시나가와구 유타카초 2-1-3(도고시 공원)  
<https://shinagawa-kanko.or.jp/?lang=ko>

구마모토번 영주 호소카와 집터에 만들어진, 시나가와구를 대표하는 공원. 단풍의 계절에는 일본 정원의 단풍이 라이트 업된다. 이 시기에는 히말라야 벚꽃도 볼만하므로 단풍과 벚꽃을 동시에 즐길 수 있다.

# Shinagawa

시나가와는 연중 나이트 이벤트가 충실!  
반짝임 속에서 사계절의 풍치를 즐길 수 있습니다.

시나가와 나이트 이벤트  
여기에서 체크!

시나가와 관광 협회  
<https://shinagawa-kanko.or.jp/?lang=ko>



## 여름



6월~9월

### 그랜드 카페 비어가든

MAP B-3

DATA

도쿄도 시나가와구 히가시시나가와 2-3-15[다이이치 호텔 도쿄 시포트]  
<https://www.hankyu-hotel.com>

텐노즈아일역을 나오면 보이는 '다이이치 호텔 도쿄 시포트' 안의 레스토랑 '그랜드 카페'는 매년 비어 가든을 개최. 텐노즈 운하가 보이는 럭셔리한 공간에서 맛보는 맥주는 최고.

## 겨울



2월 상순~3월 중순

### 니시코이야마 일루미네이션

MAP B-1

DATA

도쿄도 시나가와구 고야마 6-2-1[니시코이야마역 앞 광장]  
<https://www.facebook.com/nishikoiyama/>

예전에는 환락가로 번성했던 니시코이야마에서 발렌타인데이와 화이트데이 기간에 개최되는 일루미네이션 컨셉은 '사랑의 거리 니시코이야마'. 수만 개의 전구가 반짝이며 이곳을 찾은 연인들을 아름답게 축복한다.

# 도움 되는 정보

교통편부터 관광지까지 시나가와를 만끽하기 위한 유용한 정보입니다.

## ● 시나가와 액세스

### ▼ 하네다 공항에서

하네다 공항 국제선 터미널역 ⇒ 시나가와역  
▶ 게이큐선으로 11분

하네다 공항 국내선 터미널역 ⇒ 시나가와역  
▶ 게이큐선 14분

리무진버스

하네다 공항 ⇔ 시나가와 지역 각 호텔 ▶ 소요 시간 약 30분  
HP [https://www.limousinebus.co.jp/areas/detail/hnd/ebisu\\_shinagawa/for](https://www.limousinebus.co.jp/areas/detail/hnd/ebisu_shinagawa/for)

하네다 공항 ⇔ 오사키역 ▶ 소요 시간 약 30분(국제선 터미널은 약 45분)  
HP <http://www.keikyu-bus.co.jp/airport/h-osaki/>

### ▼ 나리타 공항에서

나리타 공항 ⇒ 시나가와역  
▶ JR 나리타 익스프레스로  
1시간 10분

리무진버스

하네다 공항 ⇔ 시나가와역 고난 출구·시나가와 지역 각 호텔 ▶ 소요 시간 약 90분  
HP [https://www.limousinebus.co.jp/areas/detail/nrt/ebisu\\_shinagawa](https://www.limousinebus.co.jp/areas/detail/nrt/ebisu_shinagawa)

나리타 공항 ⇔ 오사키역 ▶ 최단 약 75분  
HP <https://travel.willer.co.jp/harita-osaki/>

### ▼ 주요 터미널역에서

도쿄역 → 시나가와역 ▶ JR 도카이도선으로 8분  
시부야역 → 시나가와역 ▶ JR 아마노테선으로 12분  
신주쿠역 → 시나가와역 ▶ JR 아마노테선으로 19분  
이케부쿠로역 → 시나가와역 ▶ JR 아마노테선으로 28분

원하는 장소에서 렌탈·반납 가능!

시나가와구 세어 사이클  
시나가와구를 포함하여 도내 10구 안의 모든 사이클을 포트에서  
자전거 대여, 반납이 가능. 가까운 거리의 이동이나 산책에 편리.  
HP <https://docomo-cycle.jp/shinagawa/en/>



## ● 관광안내소는 여기로

### 시나칸 PLAZA

MAP C-2



DATA

□ 도쿄도 시나가와구 오이 1-14-1  
□ 9:30~17:00 □ 일요일·공휴일, 연말연시  
HP <https://shinagawa-kanko.or.jp/?lang=ko>

### 시나가와슈쿠 교류관 혼주쿠야스미도코로

MAP B-3

DATA

□ 도쿄도 시나가와구 기타시나가와 2-28-19  
□ 10:00~16:00  
□ 월요일(공휴일인 경우는 다음 날 화요일이 휴일), 하계, 연말연시  
HP <https://shinagawa-kanko.or.jp/tourist-information/>



### info & cafe SQUARE

MAP B-1



DATA

□ 도쿄도 시나가와구 에바라 4-5-28 스퀘어 에바라 1F  
□ 10:00~17:00 □ 수요일, 연말연시  
HP <https://shinagawa-kanko.or.jp/tourist-information/>

### 관광안내소 '도이야바(TOIYABA)'

외국인을 위한

MAP B-3

DATA

□ 도쿄도 시나가와구 기타시나가와 1-22-16  
□ 7:00~10:00/16:00~22:00  
□ 무휴  
HP <https://shinagawa-kanko.or.jp/tourist-information/>  
※수화를 보관도 가능(17개 500엔)



## 시나가와의 최신 정보는 여기에서 체크!

앱

### 와! 시나가와 산보(kokosil) 시나가와

시나가와 관광 명소, 문화재, 활영지 등, AR(증강 현실) 기능을 사용하여 소개하는 거리 산책 앱. 본문과 음성 가이드는 영어, 간체자, 번체자, 한국어로 대응.  
HP <https://home.shinagawa.kokosil.net/ko/>



웹사이트

### 시나가와 관광 협회

시나가와 관광 협회가 운영하는 공식 사이트. 관광 명소와 모델 코스, 숨겨진 명소의 요리 및 이벤트 정보 등, 시나가와의 최신 정보를 전달! (영어, 간체자, 번체자, 한국어로 대응)  
HP <https://shinagawa-kanko.or.jp/?lang=ko>



Free Wi-Fi

### SHINAGAWA FREE Wi-Fi

시나가와구 제공하는 무료 Wi-Fi. 시나가와구의 공공시설, 주요 역 및 공원에 사용할 수 있습니다. 연결 시 포털사이트 및 인증 화면은 한국어 대응(영어, 간체자, 번체자, 한국어).  
HP [https://www.city.shinagawa.tokyo.jp.k.ke.hp.transer.com/PC/kuseizyoho/kuseizyoho-siryo/kuseizyoho-siryo-free\\_wifi/index.html](https://www.city.shinagawa.tokyo.jp.k.ke.hp.transer.com/PC/kuseizyoho/kuseizyoho-siryo/kuseizyoho-siryo-free_wifi/index.html)



shinagawonder Instagram

포토책임한 시나가와의 매력 발신!  
HP <https://www.instagram.com/shinagawonder/>



시나가와 관광 협회 YouTube

관광 명소 및 축제 등 신나는 동영상을 공개 중.  
HP <https://www.youtube.com/channel/UCMN0z0rRT10ss1nnjZ64vjg>

