

東京の島・自然の島



伊豆大島



ガイドマップ



Izu Oshima Guide Map



心においしい
島旅
じっくりトコトコ
伊豆大島



Nature

自然



伊豆大島は東京から約120km南の洋上に浮かぶ伊豆諸島最大の島です。富士箱根伊豆国立公園に属し、島の約97%が自然公園法により、自然景観と生態系が十分に保護されています。人と大地と自然のつながりを楽しみながら学べる島として日本ジオパークに認定されています。

Izu Oshima is located about 120 km south of Tokyo. It is the biggest island in the Izu Island Chain. It is under the jurisdiction of Fuji-Hakone-Izu National Park. About 97% of Oshima is protected by the National Parks Law concerning natural landscapes and the ecosystem. Izu Oshima is certified as a Japanese Geopark because one can learn about the connection between people, geology, and nature while enjoying the natural sights of the island.

裏砂漠

Ura Sabaku Desert

▶ MAP全体図 1

日本で唯一「砂漠」と表記されている場所。荒涼とした黒い地面は「まるで月面」と言われるほどです。

This is the only place referred to as a desert in Japan. The black sand dunes seen all around the desert are sometimes compared to the surface of the moon.

アクセス:元町港から車で30分 Access:Approx.30 minutes by car from Motomachi Port.



Camellias

椿

島内に約300万本あると言われるヤブツバキ。観賞用としての美しさだけでなく、椿油をはじめ、畑をまもる防風林になったりと島民の生活にかかせない木です。

It is said that there are about 3 million wild camellia trees in Oshima. These camellias are not only beautiful, but are also indispensable for the daily life of Islanders. They make the camellia oil from camellia seeds and use the trees as windbreaks to protect their fields.



通称バームクーヘン
とされています



桜株

Sakura Kabu
(The oldest cherry blossom in Oshima)

▶ MAP全体図 4

島内のオオシマザクラの最古最大のもので樹齢は800年以上。昭和27年に国の特別天然記念物に指定されました。

This is the oldest and the largest cherry blossom in Oshima. It was designated as nationally protected in 1952.

アクセス:元町港から車で25分、都立大島公園から徒歩20分 Access:Approx.25 minutes by car from Motomachi Port or 20 minute walk from Oshima Park.



Mt. Mihara

三原山

いまなお火口から噴煙が立ち上る、大島のシンボルともいえる中央火口丘です。

An active volcano that still emits smoke to this day, Mt. Mihara is Oshima's most prominent symbol.

アクセス:元町港から36分「三原山山頂口」バス停下車 Access:Approx.36 minutes by bus from Motomachi Port and exit at "Miharayama Sancho-guchi" bus stop.

▶ MAP全体図 2

海ガメに
出会える
こともあります



大島ダイビング連絡協議会 www.oshima-diving.org

ダイビング

Scuba Diving

火山が作り出した独特の地形で一年を通じて飽きることなくダイビングを楽しむことができます。

You can enjoy scuba diving all year round in Oshima's unique, volcanic terrain.

Stratum Section

地層大切断面

島の一周道路沿いに600m以上も続く、見事な縞模様の地層。過去2万年間に繰り返された大噴火、約100回分の噴出物です。

The stunning striped layer which spans over 600 meters along the road of the island. The stratum is the result of the stratified pile of ejecta over a 100 times due to the large eruption repeated over the past 20,000 years.

アクセス:元町港から車で15分 Access:Approx.15 minutes by car from Motomachi Port.

▶ MAP全体図 3





筆先の形をしています

Fudeshima 筆島

太古の火山の火道にあった硬い岩が海に取り残されました。荒波に耐えるその姿は「神の宿る場所」として崇められました。

The hard rock vents of the ancient volcanoes are still in the sea. The rock's formation that endured the wild wave was worshiped as "where the God lives".

アクセス:元町港から車で30分 Access:Approx.30 minutes by car from Motomachi Port.

▶ MAP全体図 5



サンセットパームライン Sunset Palm Line

海沿いに面した道路で、伊豆半島を眺めながらサイクリング、ドライブができます。夕日が見られる絶景ポイント。

While driving a car or riding a bike, one can take in the beautiful view of the sea and the Izu Peninsula along this road. This is one of Oshima's best spots for watching the sunset.

アクセス:元町港から車で3分 Access:Approx.3 minutes by car from Motomachi Port.

▶ MAP全体図・元町 6



仲の原園地 Nakanghara Park

▶ MAP全体図・元町 7

三原山や、西には伊豆半島、天気の良い日には富士山を眺めることができます。バーベキュー場がある他、御神火温泉に隣接しています。

This park offers views of Mt. Mihara, the Izu Peninsula, and Mt. Fuji when the weather is nice. It is adjacent to Gojinka hot spring and has spots for barbecue.

アクセス:元町港から車で3分 Access:Approx.3 minutes by car from Motomachi Port.
バーベキュー場利用要予約 ☎04992-2-1446(大島町役場観光課)



ぱれ・らめーる (貝の博物館)

▶ MAP全体図・クダッチ 8

Palais la Mer(Oshima Seashell Museum)

大島はもちろん、世界各地に生息する4,500種収蔵し、その一部を展示しています。

This museum 4,500 species are collected and some of them are exhibiting, both from Oshima and around the world.

アクセス:「ぱれ・らめーる前」バス停下車 Access:Exit at "Palais la Mer" bus stop.
〒100-0211 東京都大島町差木地字クダッチ(大島町勤労福祉会館内) ☎04992-4-0501
Fax:04992-4-1769 ●9:00~17:00 入場料:一般大人¥400・小中学生¥200 ※料金は変更されることもありますので、事前にご確認ください。 定休日:毎週水曜日(Closed: Wednesdays)
公式ページ: <http://town.oshima.tokyo.jp/~palais>



都立大島公園 Oshima Park

▶ MAP全体図・泉津 9

自然を生かした広大な公園で、美しい海岸と緑豊かな森の両方を楽しめます。動物園も隣接しています。

This expansive natural park lets visitors enjoy both beautiful coastlines and lush forests. There is also a zoo next door.

アクセス:元町港から35分「大島公園」バス停下車 Access:Approx.35 minutes by bus from Motomachi Port and exit at "Oshima Park" bus stop. 〒100-0103 東京都大島町泉津字福重2 ☎04992-2-9111 ●8:30~17:00 ※ただし、展示温室は椿まつり期間中の9:00~16:00 料金:無料(Free) 定休日:無休(Open: Every day)

トウシキキャンプ場 Toshiki Campground

▶ MAP全体図 10

島の南部にあり、洋上には利島・新島などが見えます。キャンプ場周辺の磯には、天然のタイドプールがあり、絶好のスノーケリングポイントです。

Located in the southern part of Oshima, the islands of Toshima and Nijima can be seen from this campground. The natural tide pool around its rocky shore line is one of Oshima's best snorkeling spots.

アクセス:元町港から車で20分 Access:Approx.20 minutes by car from Motomachi Port. 〒100-0102 東京都大島町差木地 ☎04992-2-1446(大島町役場観光課) ●通年 ※要予約 料金:無料(Free) 定休日:無休(Open: Every day)

海のふるさと村

Umi-no-furusato Mura Campgrounds ▶ MAP全体図 11

大島の自然を満喫できるキャンプ場。施設も充実しています。Replete with lodges and other facilities, this campground showcases Oshima's natural surroundings.

アクセス:大島公園行きバス終点下車。大島公園下車徒歩40分 Access:Exit at the final bus stop bound for "Oshima Park" and 40-minute walk from Oshima Park.

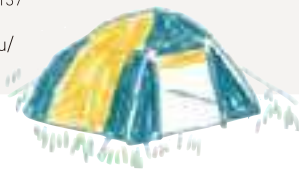
[送迎バス]大島公園から20分(宿泊客のみ・要予約)

[Courtesy bus]20 minutes by bus from Oshima Park. (Only guests who stay this campground. Need reservation.)

〒100-0103 東京都大島町泉津字原野2-1 ☎04992-4-1137

Fax:04992-4-1723 ●通年(要予約)

公式ページ: <http://www.town.oshima.tokyo.jp/site/umifuru/>



Hot Springs 温泉

活火山の島である伊豆大島には温泉が豊富に湧き出しています。雄大な自然を感じながら、身も心もゆったりとあたたまるひと時を過ごせます。

Because it is an Island featuring an active volcano, Izu Oshima has many hot springs. These hot springs allow you to relax and take in the beautiful nature of Oshima.

Hama-no-yu(Open Air Hot Spring) 元町浜の湯

▶ MAP全体図・元町 12

海の彼方に伊豆半島や富士山を望むことができる、眺望抜群の露天風呂です。(※水着要着用)

This outdoor bath offers breathtaking views of the Izu Peninsula and Mt. Fuji rising above the sea. (*Bathing suits required.)



アクセス:元町港から徒歩4分 Access:Approx.4 minute walk from Motomachi Port.
☎04992-2-2870 ●13:00~19:00 ※年中無休・天候により休業・時間短縮があります(Closed: During bad weather) 料金:大人¥300・小中学生¥150

Gojinka Hot Spring 御神火温泉

▶ MAP全体図・元町 13

早朝から営業していて、レストランやプールもある温泉施設です。

It's open from the early morning. This hot spring includes restaurant and pool.



アクセス:元町港から徒歩5分 Access:Approx.5 minute walk from Motomachi Port.
☎04992-2-0909 ●夜行便が到着する日/6:30~21:00(7月下旬から8月末は5:30~21:00)
夜行便が到着しない日/9:00~2:00 料金:大人¥710円・小中学生300円 定休日:第2水・木曜日(2・3・8月は変則)

History 歴史



約8,000年前より人が暮らしていたと言われる伊豆大島。島の中央にそびえる三原山はいにしえより噴火を繰り返し、島民たちは『御神火』として恐れ敬い神と崇めてきました。江戸時代中期まで主に政治犯の流刑地としての一面を持っており、保元の乱に敗れた「源為朝（ミナモトノタメモ）」も大島流罪となりました。

It is believed that people began to live in Izu Oshima about 8,000 years ago. Mt. Mihara, towering in the center of the island, has repeatedly erupted since ancient times and Islanders once worshiped it as “Gojinka” or “Fire of God.”

Habu Port Townscape 波浮港の町並み

昔ながらの木造の建物がいまでも立ち並ぶ、ノスタルジックな雰囲気を残す港町。

The traditional wooden buildings lining the streets of this traditional Japanese port town can give one a sense of nostalgia for times gone by.

アクセス:「波浮港」バス停下車 Access:Exit at “Habu-minato” bus stop.

▶ MAP 全体図・波浮港 14



あんこさん

Anko-san

島ことばで「姉・年上の女性」のこと。頭に手拭をかぶり、頭上にものを載せて運搬する姿は素朴な美しさを感じさせます。

This means “elder sister” or “older woman” in the Oshima dialect. These women wore towels and carried items on their heads in old times. Today, this style of dress conjures the feeling of rustic beauty for many Japanese.

市松模様と前かけ・手拭が現在の衣装です



SPOT

踊り子の里資料館

旧港屋旅館 ▶ MAP 全体図・波浮港 15
Odoriko-no-sato Museum “Minatoya”

明治期に建てられた豪壮な旅館を当時のままの姿で保存した資料館です。

This museum is housed in a preserved, luxurious Meiji-era inn.

アクセス:「波浮港」バス停下車 Access: Exit at “Habu-minato” bus stop. ㊦〒100-0212 東京都大島町波浮港 ㊧04992-2-1446 (大島町役場観光課) ㊨9:00~16:00 料金:無料 定休日:無休(Open: Every day)



大島町郷土資料館

Oshima Native History and Traditional Crafts Museum ▶ MAP 全体図・北の山 16

大島の歴史、伝統、民俗、文化に関する資料が豊富に展示されている資料館です。

This museum has exhibits on Oshima’s history, traditions, customs and culture.



アクセス:「郷土資料館入口」バス停下車 Access: Exit at “Kyodo-Shiryokan Iriguchi” bus stop. ㊦〒100-0101 東京都大島町元町字地の岡30-5 ㊧04992-2-3870 ㊨9:00~16:30 料金:大人¥200(団体¥140)小学生¥100(団体¥70) 定休日:無休(Open: Every day)

伊豆大島火山博物館

Izu Oshima Volcano Museum ▶ MAP 全体図・元町 17

貴重な展示物や映像を通して火山の成り立ちや不思議を知ることができる博物館です。

Here you can discover the mysteries and origins of Mount Mihara through priceless exhibits and footage.

アクセス:「火山博物館前」バス停下車 Access: Exit at “Kazan-hakubutsukan” bus stop. ㊦〒100-0101 東京都大島町元町神田屋敷617 ㊧04992-2-4103 ㊨9:00~17:00(入館は16:30まで) 料金:一般¥500(団体¥400)小中学生¥250(団体¥200) 定休日:館内および映像機器保守の為、年10日間臨時休業有り(Temporary closed for 10 days per year)



International Camellia Gardens of Excellence



国際優秀つばき園

国際優秀つばき園とは、世界的に権威のある国際ツバキ協会(ICS)の認定する優秀な椿園のことです。現在世界に約60箇所が認定されています。認定されるためには国際ツバキ協会による審査を受け、一定の認定基準をクリアしなければなりません。(展示品種数200種以上、優秀な管理、継続的な運営など。)伊豆大島では3つの椿園が2016年2月に国際優秀つばき園に認定されました。

An International Camellia Garden of Excellence (ICGE) is a garden recognized by the International Camellia Society (ICS), which is an authority on camellias. About 60 gardens have been recognized as an ICGE worldwide. To get this recognition, it is necessary for the ICS to determine that a garden meets all the criteria of an ICGE. (For example, a minimum collection of 200 cultivars or species and stable and perpetual ownership and management structure). Three camellia gardens in Oshima were recognized as ICGEs in February 2016.



都立大島公園 Metropolitan Oshima Park

敷地面積は7haもあり、約1,000品種、3,200本の園芸品種と5,000本のヤブツバキが植えられている日本最大級の椿園です。

This park has one of the biggest camellia gardens in Japan. Its site area is 7 hectares and it has about 1,000 cultivars and species, 3,200 planted trees of cultivated varieties of camellia and 5,000 *Camellia japonica* trees.

▶ MAP 全体図 ①



都立大島高校 Metropolitan Oshima High School

教育機関での「国際優秀つばき園」認定は世界初! 約350種類、1,000本以上の園芸品種、原種を管理しています。

It is the first high school to be recognized as an ICGE with camellia gardens that double as educational institutions. It manages about 350 cultivars or species and more than 1,000 garden plants and original species of camellia.

▶ MAP 全体図・元町 ②



椿花ガーデン Tsubaki-hana Garden

早咲き椿の品種をはじめ、園内の丘からは絶景の富士山を望むことができ、椿と富士山という日本の美が堪能できる世界にも誇れる椿園です。約400品種、2,000本の椿が楽しめます。

You can enjoy "Early Blooming Camellias" and the view of Mt. Fuji from this camellia garden's hillside view. This is a world-renowned camellia garden because one can enjoy the Japanese beauty of both the camellias and Mt. Fuji here. It has about 400 cultivars or species and about 2,000 camellia trees.

▶ MAP 全体図・元町 ③

Oshima Sightseeing Course

車で走ると約1時間の大島一周道路。ドライブしながら車を楽しむもよし、自然を感じながらのんびり自転車旅もいいですよ。見どころいっぱいの大島を満喫してくださいね～!

by car ① **ドライブしながら車で**
大自然(温泉も♥)満喫コース

start!



ドライブしながら**裏砂漠**(Ura Sabaku Desert)〈Map全体図-1〉へ。人工物の無い大自然を満喫!
※車両乗り入れ不可

その後、**筆島**(Fudeshima)〈Map全体図-5〉へ。パワースポットで太平洋の風を感じよう!



大島一周道路をまっすぐ進み、**地層大切断面**(Stratum Section) (通称バームクーヘン)〈Map全体図-3〉へ。伊豆諸島を望む広大な海の景色は開放感抜群!



元町へ戻ってきたら、**サンセットパームライン**(Sunset Palm Line)〈Map全体図-6〉へ。夕景の**浜の湯**(Hama-no-yu Hot Spring)〈Map全体図-12〉で温泉に浸かり、自然を味わい尽くします♪



海に沈む夕日は最高です

by bicycle ② **のんびり自転車**
大島モノ知りコース

start!



のんびり自転車で波浮港方面へ。**踊り子の里資料館**(Odoriko-no-sato Museum)〈Map全体図-15〉で波浮港の歴史に触れよう。

次は、**ばれ・らめーる**(Palais la Mer)〈Map全体図-8〉で貝の世界へ。その奥深さにビックリ!



その後、**火山博物館**(Izu Oshima Volcano Museum)〈Map全体図-17〉にて大島の大地の成り立ちを学ぼう!



めずらしい貝が見られます

近くの**海市場**(Seafood Market)〈Map全体図-20〉にて島の魚介について教えてもらい、大島を知り尽くします♪



Specialty 特産品 goods

伊豆大島の自然の恵みを受けて、長い間、島でつくられてきたものばかりです。島民の生活に根づいているものも多数あります。

Izu Oshima is blessed by nature and its specialty products have been made for generations. Many of them are rooted in the lives of Oshima's islanders.



Tsubaki-abura

椿油

大島を代表する花・ヤブツバキの種子から抽出される油です。オレイン酸を主成分とし、食用はもちろんのこと、スキンケアやヘアケアにも最適です。

Tsubaki-abura is oil distilled from the seeds of *Camellia japonica*, which grows naturally in Oshima. It contains oleic acid and can be eaten or used cosmetically for skin and hair.



食用は、さらとした口あたりが特徴です

Shochu

焼酎

大島をはじめ、伊豆諸島では古くから焼酎が作られてきました。芋や麦を原料とした通常の焼酎の他にも、大島特産のアシタバから作られた焼酎もあります。

Shochu has been produced on Oshima and the Izu Islands for quite some time. In addition to normal shochu made from potatoes or barley, Oshima also produces a special shochu from ashitaba.



Salt

塩

大島の周りを通る清らかな海水を原料に、太陽と風と火の力を利用した伝統的な製法によってつくられる貴重な天然の塩です。

Made from the pure seawater flowing around the island, this valuable natural salt is produced by traditional methods employing the sun, wind and fire.



Ashitaba

明日葉 (アシタバ)

アシタバはセリ科の植物で、今日芽を摘んでも翌日には芽が出る、といわれるくらい強い生命力が特徴です。天ぷらや佃煮など、様々な形で食されています。

Ashitaba (*Angelica keiskei*) is a plant of the Apiaceae family. It draws its name from remarkable regenerative ability. It is said that, when picked one day, it will grow back by the next day (have the name "tomorrow's leaf" in Japanese). It is eaten many ways, including tempura fried and boiled in sauce.



ビタミンB12はじめ、たくさんの栄養素と食物繊維を含んでいます

Kusaya

くさや

新鮮な魚を「クサヤ汁」という魚醬に似た液につけこみ、天日で干してつくる干物です。匂いは強烈ですが、その独特な風味は一度食べたらずみつきになります。

This delicacy is made by soaking fresh fish in a broth called kusaya-jiru, then drying it in the sun. Kusaya has a pungent aroma, but many people get hooked on its unique flavor after trying it just once.



Food グルメ



島ならではの食材や、特定の時季にしか手に入らない貴重な食材まで、魅力的で美味しいグルメがたくさんあります。是非、島グルメを味わってください。

Oshima has many fine foods made from special ingredients, some of which can only be found in Oshima or at a specific time of the year. Please enjoy our Island cuisine.

Bekkou Sushi

べっこう寿司

メダイやブダイ等、旬の魚を青唐辛子醤油ベースの特製ダレに漬けた郷土料理。家庭やお店によりそれぞれの味があります。

This is a local specialty made from seasonal fish (such as sea bream or parrotfish) marinated in an island soy sauce containing green chilis. Every home, shop, and restaurant makes their Bekkou with its own unique flavor.



Green Chilis

青唐辛子

大島では、青唐辛子をわさびの代わりに少しだけつぶして辛みを醤油に移してお刺身を頂きます。また、郷土料理のべっこう寿司の漬けダレにも使われています。

In Oshima, islanders eat sashimi with crushed green chilis instead of wasabi. They are also used for the sauce in which Bekkou sushi is marinated.



Tokobushi

トコブシ

トコブシはアワビに似た貝で大島でもよくとれます。貝らしい甘味があり、熱を通して柔らかく、煮貝にしたり酒蒸しにして食べます。ぜひ口にして、至福の時を感じてください。

Tokobushi is a kind of shellfish that resembles an abalone. Oshima is one of the places where we can get a lot of Tokobushi. It has a sweetness peculiar to shellfish and it is soft even after heating up. We eat Tokobushi that is cooked with soy sauce and sugar or steamed with sake. Please have fun eating Tokobushi.



Turban shell

サザエ

大島近海ではサザエのエサとなる良質な海草がよく育つため、サザエも大きく元気に育ちます。香ばしい香りを漂わせるつば焼きは絶品です。

Turban shells grow larger in Oshima than in other places because Oshima has many high quality seaweeds for turban shells to feed on. Grilled turban shells are especially delicious and smell great too!



牛乳煎餅

大島牛乳を使った素朴な味の焼き菓子。お土産の定番です。

お刺身、網焼き、みそ汁、どれもおいしい!

Oshima Milk

大島牛乳

大島はかつて「ホルスタイン島」と言われたほど酪農が盛んでした。潮風を受けた青草を食みながら今日も元気に育っています。

In former days, Oshima produced so much dairy as to be called "Holstein Island". To this day, Oshima still has an abundance of grass-fed cattle.



Spiny lobster

伊勢エビ

伊豆大島の溶岩地形がつくる岩礁は伊勢エビの生息に最適な場所。身がプリッとしまった伊勢エビは最高のごちそうです。

Oshima's volcanic reefs are the perfect habitat for Spiny Lobsters ("Ise Ebi" in Japanese). Spiny lobster's succulent texture is one of Oshima's finest feasts.



ぶらっとハウス

Buratto House Farm Products Shop

牧場に隣接し、大島で採れた野菜や花、牛乳、アイスクリームなどを販売しています。

Adjoining a cattle ranch, Buratto House sells vegetables, flowers, milk, ice cream, and other local products.



アクセス: 大島空港から徒歩7分 Access: Approx. 7 minute walk from Oshima airport. ☎ 千100-0102 東京都大島町岡田字新開87-1 ☎ 04992-2-9233 Fax: 2-8620 ● 9:00~16:00 定休日: 無休 ※年末年始のぞく (Closed: New Year's Holidays)

▶ MAP 全体図・岡田 19

海市場

Seafood Market

新鮮な魚介類、磯の香りをお届けします。

This market sells the freshest seafood and features the salty scent of the Pacific Ocean.



アクセス: 元町港から徒歩3分 Access: Approx. 3 minute walk from Motomachi Port. ☎ 千100-0101 東京都大島町元町2-5-7 ☎ 04992-2-5557 Fax: 2-5558

● 9:00~16:00 定休日: 毎週水曜日 ※年末年始については、1、2、3日休業 (Closed: Jan. 1-3)

▶ MAP 全体図・元町 20



Access

大島へのアクセス

●船を利用する(東海汽船高速船)

By boat (Tokai Kisen's high-speed ferry)

東京(竹芝)～大島:1時間45分(大型客船だと6時間)、熱海～大島:45分、久里浜～大島:1時間、館山～大島:55分

(注意:天気・海象によって入出港地が変わります。)

Tokyo(Takeshiba)-Oshima: 1 hr. 45 min.(or 6 hrs. by large passenger ship); Atami-Oshima: 45 min.; Kurihama-Oshima:1 hr.; Tateyama-Oshima: 50 min.

[Note: Port of arrival and/or departure may change, depending on weather or sea conditions.]

・東海汽船予約センター Tokai Kisen (reservations) ☎03-5472-9999

●飛行機を利用する By airplane

[調布～大島:25分(新中央航空)]

(注意:運行時間は季節等により変わることがありますので、ご利用の際は事前に各交通機関にご確認ください。)

Chofu Airport-Oshima: 25 min. (New Central Air Service)

[Note: Travel times are subject to change due to seasonal factors or other factors. Please confirm with transportation services prior to traveling.]

・新中央航空(大島空港) New Central Air Service (Oshima Airport)

☎04992-2-1651

[大島～利島:10分、大島～三宅島:20分(東邦航空)]

Oshima-Toshima: 10 min. Oshima-Miyakejima: 20 min. (Toho Air Service)

・東邦航空(予約センター) Toho Air Service (reservations)

☎04996-2-5222

※東京愛らんどシャトル(Tokyo Island Shuttle)は東京の島を結ぶ定期運行のヘリコプターです。

*The Tokyo Island Shuttle is a scheduled helicopter service serving the Tokyo Islands.

Access to Oshima

島内の交通・移動手段

●観光バス Sightseeing buses

ご到着の港から出発し、主要な名所を巡る観光バスが運行しています。帰りの船が出る港まで送ってくれるので安心です。

大島バス(☎04992-2-1822)でご予約ください。

Sightseeing buses run from ports of arrival to all major sights, and will also take you back to your port for departure. Please contact The Oshima Bus company (Tel. 04992-2-1822) for reservations.

●路線バス Scheduled buses

島内各所を結ぶ5つのバス路線が運行しています。観光に便利な1日・2日乗り放題の乗車券もあります。(時期により異なる)

詳しくは大島バス(☎04992-2-1822)にお問い合わせください。

Five bus routes connect all major spots on the island. One or two-day unlimited ride passes are available. Please contact The Oshima Bus company (Tel. 04992-2-1822) for details.

●レンタサイクル・レンタバイク

Bicycle/motorcycle rentals

のんびり自分のペースで大島巡りを楽しめる自転車やバイクをレンタルすることができます。詳しくは下記ショップにお問い合わせください。

Rental bicycles and motorcycles are available so you can explore and enjoy Oshima at your own pace. Please contact one of the following shops for details:

・丸久レンタサイクル

Marukyu Rental Cycle

☎04992-2-3317(元町)

☎04992-2-8353(岡田・要予約)

・みよし土産店

Miyoshi Rental Cycle

☎04992-2-2168

・らんぶるレンタサイクル

Rumble Rental Cycle

☎04992-2-3398

・戸井商店

Toisyoten Rental Cycle

☎070-2158-4093

・南耕苑

Nankoen Rental Bike

☎090-7839-1965(レンタバイク)

Transportation within Oshima

●レンタカー Rental cars

人数や目的に合わせて様々な車種をレンタルできます。前もって予約が必要な場合もありますので、下記レンタカーショップにお問い合わせください。

Rental cars of all types and sizes are available to fit your needs. Many rental agencies require advance reservations; please contact one of the following:

・伊豆大島レンタカー

Izu Oshima Rent-a-Car

☎04992-2-2691

・元町レンタカー

Motomachi Rent-a-Car

☎04992-2-3172

・トヨタレンタカー

Minato Rent-a-Car

☎04992-2-1611

●タクシー Taxis

初乗り料金は約680円で、会社によって異なります。ドライバーの観光案内付きで島内を巡ることもできます。詳しくは下記タクシー会社にお問い合わせください。

Base fares are around 680yen, differing between taxi company. Some taxis also offer island tours and guide service. Please contact one of the following companies for details:

・あいタクシー

Ai taxi

☎04992-2-0306

・花交通タクシー

Hana-kotsu Taxi

☎090-3095-2506

・大島観光自動車

Oshima Kanko Jidosha

☎04992-2-1051

・宮本交通

Miyamoto-kotsu

☎04992-2-8258

・倉田交通

Kurata-kotsu

☎090-2456-7498

・三原観光自動車

Mihara Kanko Jidosha

☎04992-2-2271

公共機関 Public institutions

・大島町役場観光課 Oshima Town Tourism Section ☎04992-2-1446

・大島観光協会 Oshima Tourism Association ☎04992-2-2177







ショップ index

市外局番 04992

店名 ジャンル 電話番号 地図番号

元 町

恵比寿屋 Ebisuya	牛乳煎餅製造・土産品	2-1319	01
旭売店 Asahi Baiten	土産品	2-1302	02
阿部森売店 Abemori Baiten	土産品	2-1288	03
歌乃茶屋 Utano Chaya	土産品・飲食	2-2241	04
みよし土産品店 Miyoshi Miyagechinten	土産品・軽食	2-2168	05
尾朝商店 Otomo Shouten	食料品・米	2-1247	06
ベニヤ Beniya	食料品・雑貨	2-2051	07
マルイワいわとし Maruiwa Iwatoshi	食料品	2-1188	08
さむかわ食賓館 Samukawa Shokuhinkan	食料品	2-1008	09
さむかわ食品館(CAFE) SamukawaShokuhinnkan	飲食・駄菓子	—	09
梅田商店 Umeda Shouten	食料品	2-1341	10
朝日屋商店 Asahiya Shouten	酒類	2-1250	11
天野酒店 Amano Saketen	酒類	2-2231	12
柳瀬商店 Ynase Shouten	各種食料品小売	2-1260	13
あしたば工房 Ashitaba Atelier	土産品小売	2-2251	14
白石商店 Shiraishi aShouten	食料品・雑貨小売	2-1109	15
武田商店 Takeda Shouten	鮮魚	7-5065	16
高田製油所 Takada Seiyujo	椿油製油	2-1125	01
大島椿製油所 Oshimatsubaki Seiyujo	椿油製油・化粧品・塗料	2-2511	02
海の精 Uminosei	製塩	2-3418	03
二葉堂 Futabado	文房具・化粧品	2-1222	04
柳屋 Yanagiya	文房具	2-1329	05
富士屋書店 Fujiya Bookstore	書籍・文房具	2-1134	06
つばきや Tsubakiya	呉服・洋服	2-1229	07
くぼこん Kubogon	家庭用品・雑貨	2-1122	08
大徳 Daitoku	たばこ・雑貨	2-1138	09
金太楼製菓所 Kintarou Seikajo	菓子	2-1231	10
善菓子屋 Zengashiya	牛乳煎餅製造	2-1220	11
健康堂 Kenkoudo	医薬品・化粧品	2-1120	12
ハリカ大島店 Harika Oshimaten	贈品	2-3351	13
丸市釣漁具店 Maruichi Tsuriguten	釣具	2-1343	14
白石石油 Shiraishi Sekiyu	燃料	2-2541	15
岡山商店(北)(南) Okayama Shouten	燃料	2-2131	16
山田回漕店 Yamada Transport Co.	運輸	2-2333	17
安達花店 Adachi hanaten	生花小売	2-2266	18
大島明日葉研究所 Oshimaashitabakenkyujo	健康食品加工	2-1167	19
前田豆腐店 Maedatouhu	豆腐納豆製造	2-1251	20
椿 Tsubaki	椿油製造	2-5091	21
あべとら Abetora	土産品・化粧品小売	2-2031	22
島の煎餅 Shimanosenbei	煎餅小売	2-3831	23
ジャパンスポーツ Japansport	スポーツ用品小売	2-1537	24
ちばぶん商店 Chibabun Shouten	履物他	2-1278	25
千葉誠商店 Chibase shouten	建材・雑貨小売	2-2066	26
椿の美組合 Tsubakinomikumiai	各種アクセサリー小売	2-2295	27
内藤園芸 Naito Engei	農産物小売	2-2323	28
ペーカリーベルル Bakery Peruru	製パン	2-4336	01
びっころ Pikkoro	弁当	2-4711	02
大将 Taisho	弁当・そば	2-2888	03
栄楽 Eiraku	中華料理	2-1460	04
信濃庵 Shinanoan	そば・飲食	2-1146	05
丸久食堂 Marukyu Shokudou	食堂・釣案内	2-1177	06
稲本食堂 Inamoto Shokudou	食堂	2-3400	07
お食事処 おともだち Restaurant Otomodachi	食堂	2-0026	08
南島館 Nantoukan	食堂	2-1503	09
かあちゃん Kachan	食堂	2-1127	10
イズシチ丸 Izushichi-maru	食堂	2-0701	11
雑魚や 紀洋丸 Zakoya Kiyomaru	郷土料理	2-1414	12
島のアイスクリーム屋トリトン Toriton	アイスクリーム	7-5425	13
ホルモン焼き十十 Horumon-yaki Juu-juu	焼肉	2-3050	14
竹馬 Chikuba	焼肉	2-2822	15
居酒屋 島 Izakaya Shima	居酒屋	2-3556	16
花鳥 Kachou	居酒屋	2-3350	17
寿し光 Sushikou	居酒屋	2-0888	18
駅 Eki	居酒屋	2-0137	19
酒処 肴や Sakana-ya	居酒屋	2-4555	20
港の食堂 Bistro U・TO MinatonosyokudoBistoroUTO	飲食(要予約)	080-7934-2244	21
Z I N G A R O Zingaro	飲食	090-5579-9040	22
もともちや Motomachiya	飲食	2-0665	23
魚味幸 Umisachi	飲食	2-2942	24
フレンドハウス Friend House	飲食	2-0061	25
Book Tea Bed Book Tea Bed	軽食・喫茶	7-5972	26
プチ・カフェ Puchicafé	軽食・喫茶	2-3265	27
ミュージックカフェらいヴ Music Cafe Live	軽食・喫茶	2-3198	28
フジカフェ Fuji Cafe	軽食・喫茶	2-2533	29
ぎらく小屋 Kirakugoya	軽食・喫茶	2-0003	30
Cafe 美美 Cafe Mimi	軽食・喫茶	090-7941-3379	31
カレーハウス木里吉里 Curryhouse Kirikiri	軽食・喫茶(要予約)	080-3409-9356	32
御神火茶屋 Gojinka Chaya	軽食・喫茶	2-2162	33
藤井工房 Fujii Atelier	喫茶	2-1628	34
フナツタ 藤 Funatsuta	フナツタ	2-2060	35

北の山

椿花ガーデン Tsubaki-hana Garden	椿園	2-2543	01
	牛乳煎餅製造・土産品	2-2778	02
伊東商店 Ito Shouten	食料品・雑貨	2-2385	03
リカー&フーズささき Liquor & Foods Sasaki	食料品・雑貨	2-2277	04
肉よし Nikuyoshi	精肉類	2-4129	05
菊地鮮魚店 Kikuchi Sengyoten	鮮魚	2-4127	06
大島ストア Oshima Store	食料品・雑貨	7-5423	07
WINE-ISLAND 風待 Wine-Islandkazamachi	ワイン専門店・飲食	090-8804-9556	08
さくち商店 Kikuchi Shouten	燃料	2-1374	09
やすとく Yasutoku	洋品・雑貨	2-4147	10
中部自動車興業大島給油所 Chubujidoushakogyo Oshima Gas Station	燃料	2-4141	11
シャロン洋菓子店 Sharon Yogashiten	菓子・喫茶・ピザ	2-3677	12
ヤマト運輸(株)伊豆大島センター Yamato Transport Co.	運輸	2-4311	13
椿の花工房 Tsubakinohanakobo	木の実加工・陶芸	2-3148	14
尾張屋装美 Owariya	用品小売	2-2584	15
しゃしん工房 ふおーさいと Shashinkoubou Fosaito	写真サービス	2-7008	16
四季の味 まんたて Shikinoaji Mantate	飲食	2-0007	17
焼肉 北野 Yakiniku Kitano	焼肉	2-3011	18
レストラン椿 Restaurant Tsubaki	軽食・喫茶	2-0377	19
いざなみ Izanami	飲食	2-4107	20
マナ Mana	喫茶	2-3362	21
おふくろさん Ohukurosan	お菓子(今川焼き)	2-1267	22
ピザよし Pizzayoshi	飲食・ピザ	7-5575	23

野 増

大黒屋 Daikokuya	食料品・タバコ・酒	2-1262	01
廣瀬商店 Hirose Shouten	食料品・雑貨	2-1054	02
谷口酒造 Taniguchi Shuzou	焼酎製造	2-1726	03
マミーのごはん Maminogohan	弁当	2-0141	04

間 伏

遠藤商店 Endou Shouten	タバコ・食料品小売	4-0178	01
--------------------	-----------	--------	----

岡 田

一峰 Ichimine	土産品・喫茶	2-8524	01
げんじや Genjiya	食料品・雑貨	2-8202	02
スーパーげんろく Genroku	食料品・雑貨	2-8242	03
伊勢一丸商店 Iseichimaru Shouten	タバコ・ジュース小売	2-8003	04
岡田給油所 Okata Gas Station	燃料	2-8301	05
深層海塩 Shinsokaiken	製塩	2-8077	06
和風レストラン 海風 Japanese Restaurant Sea Winds	飲食	2-8888	07
樹璃庵 Jurian	そば・飲食	2-9110	08
浜のかあちゃんめし Hamano katyanmeshi	食堂	7-5683	09
フルーツファクトリー大屋 Fruits Factory Oya	喫茶	2-8503	10
珈琲の移動販売 大島珈琲 Oshima Coffee	喫茶	7-5679	11
島ぐらしかフェ chigoohagoo Island café chigoohagoo	喫茶・雑貨	080-1209-8983	12
しまーじま shimajima	製パン	2-8508	13

泉 津

武田商店 Takeda Shouten	食料品・雑貨	2-8417	01
鈴木商店 Suzuki Shouten	食料品・雑貨	2-8587	02
ちび Chibi	中華食堂	2-8861	03
カフェこぼやし Cafe Kobayashi	軽食・喫茶	090-2204-2447	04
かやぶき Kayabuki	スナック	2-9832	05

差 木 地

タイガー谷口 Tiger Taniguchi	食料品・酒類	4-0807	01
小坂商店 KosakaShouten	食料品・雑貨	4-0166	02
木村酒店(おふじ店) Kimura Saketen(Ofujimise)	食料品小売	4-0150	03
日高薬店 Hidaka Kusuriten	薬・雑貨	4-0149	04
松島百貨店 Matsushima hyakkten	食料品小売	4-0161	05
まるま商店 Maruma Shouten	鮮魚・食料品小売	4-0162	06
石田商店 Ishida Shouten	食料品・雑貨	4-1312	07
おしゃれの店 フジタ Osharenomise Fujita	洋品小売	4-0349	08
しまた土屋商店 Shimatatsuchiya Syoten	食料品小売	4-0620	09

クダツチ・波浮港

みはらし休憩所 Miharashi Kyukeijo	土産品・飲食	4-0274	01
なんぶストアー Nanbu Store	食料品	4-1115	02
マルエーマート Marue Mart	食料品	4-1635	03
沖山商店 Okiyama Shouten	食料品	4-0125	04
鵜飼商店 Ugai Shouten	精肉・食料品	4-0521	05
飯田酒店 Iida Saketen	酒類・乾物・野菜小売	4-0122	06
澤田商店 Sawada Shouten	食料品・雑貨小売	4-0064	07
高林酒店 Takabayashi Saketen	酒類・食料品・雑貨小売	4-0075	08
平次屋商店 Hejiya Shouten	酒類・食料品小売	4-0208	09
三崎屋商店 Misakiya Shouten	燃料	4-0281	10
くさやの小宮山 Kusayano komiyama	くさや製造加工	4-0270	11
藤文商店 Fujibun Shouten	くさや製造加工	4-1138	12
まるい水産 Marui Suisan	くさや製造加工	4-0115	13

至三原山

③ 椿花ガーデン
Tsubaki-hana Garden

- 🏊 遊泳場
Swimming field
- 🏯 神社
Shrine
- 🚏 バス停
Bus stop
- 🏪 商店
Store
- 🏮 七福神
Seven Gods of Fortune
- 🏛️ お寺
Temple
- 🚲 自転車工具設置
Bike Tool Kit
- 🏪 専門店
Specialty Store
- 🚻 トイレ
Toilet
- 📍 観光地
Sightseeing Spot
- 🍽️ 飲食店
Restaurant and Cafe

元町 Motomachi

至岡田

大島高校前
Oshimakoukou
② 都立大島高校
Tokyo Metropolitan Oshima High School

雑魚や 紀洋丸
Zakoya Kiyomaru 12

さむかわ食品館
SamukawaShokuhinkan/CAFE 09

梅田商店
Umeda Shouten 10

第一中学校
Daiichi Junior High School

支庁前
Shicho
大島支庁
Tokyo MetroPolitan Oshima Island Branch Office

25 フレンドハウス
Friend House

金光寺
Kinkouji Temple

ミュージックカフェ
Music Cafe Live 28

30 きらく小屋
Kirakugoya

31 Cafe 美美
Cafe Mimi

44 スナック舞
Snack Bar Mai

02 びっころ
Pikkoro

岡山商店(北)
Okayama Shouten 16

白石商店
Shiraishi Shouten 15

元町北口
Motomachi Kitaguchi 15

ジャパンスポーツ
Japansport
潮音寺
Chouonji Temple

つばき寿
Tsubakizushu

プチ・カフェ
Puchicafe 4

魚味幸
Umisachi 24

椿
Tsubaki 21

ちば
Chibi 25



季の菜
Kinona 48

01 ベーカーリーペルル
Bakery Peruru

御神火温泉
Gojinka Hot Spring 13

海を眺めながら
露天風呂 ♪

12 元町浜の湯
Hama-no-yu
(Open Air Hot Spring)

長根浜公園
Naganehama Park

28 内藤園芸
Naito Engel

47 いちかめ
Ichikame

7 仲の原園地
Nakanohara Park
バーベキュー
できます!



Cadenc
移動版

海に沈む夕日の
景色はサイコー!

6 サンセットパームライン
Sunset Palm Line

和泉浜
Izumihama Coast





32 カレーハウス木里吉里
Curryhouse kirikiri

大島町メモリアル公園
Oshimamachi Memorial park

03-19 海の精 / 大島明日葉研究所
Uminosei Oshimaashitabakenkyujo

生涯学習センター・郷
(大島町図書館)
Lifelong Learning Center Sato

元町墓地
Motomachi Graveyard

スナック ふみ
Snack Fumi 51

つばき小学校
Tsubaki Elementary School

海中寺
Kaichuji Temple

伊豆大島火山博物館
Izu Oshima Volcano Museum

ミュージックカフェらいヴ
Music Cafe Live 28

大島医療センター
Oshima Medical Center

つばき寿司
Tsubakizushi

吉谷神社
Yoshiya-jinja Shrine

ブチ・カフェ
Puchicafe

前田豆腐店
Maedatouhu

魚味幸
Umisachi

元町北口
Motomachi Kitaguchi

ジャパンスポーツ
Japansports

警察署
Police Station

月商店
Gyomeshoten

製油所
Seiyujo

めなから
Mena kara

湯
yu (Hot Spring)

かあちゃん
Kaachan

お食事処
Okeshijokuchou

稲本食堂
Inamoto Shokudou

椿の美穂合
Tsubaki no Misohi-gai

元町港
Motomachi Port

Cadence(ケイダンス)
移動販売
Cadence

52

03 大将
Taisyo

04 33

05

スナック ふみ
Snack Fumi 51

つばき小学校
Tsubaki Elementary School

吉谷神社
Yoshiya-jinja Shrine

前田豆腐店
Maedatouhu

健康堂
Kenkou-do

ベニヤ
Beniya

07

ちばぶん商店
Chibabun Shouten

潮音寺
Chouonji Temple

警察署
Police Station

白石石油
Shiraishi Sekiyu

フジカフェ
Fuji Cafe 29

為朝神社
Tameromo-jinja Shrine

みよし土産品店
Miyoshi Miyagehinton

旭売店
Asahi Baiten

恵比寿屋
Ebisuya

02

09

南島館
Nanoshukan

08

お食事処
Okeshijokuchou

07

稲本食堂
Inamoto Shokudou

11

椿の美穂合
Tsubaki no Misohi-gai

01

元町港
Motomachi Port

08

09

07

01

02

吉谷神社
Yoshiya-jinja Shrine

天野酒店
Amno Saketen

健康堂
Kenkou-do

ベニヤ
Beniya

07

ちばぶん商店
Chibabun Shouten

警察署
Police Station

白石石油
Shiraishi Sekiyu

フジカフェ
Fuji Cafe 29

為朝神社
Tameromo-jinja Shrine

みよし土産品店
Miyoshi Miyagehinton

旭売店
Asahi Baiten

恵比寿屋
Ebisuya

02

09

南島館
Nanoshukan

08

お食事処
Okeshijokuchou

07

稲本食堂
Inamoto Shokudou

11

椿の美穂合
Tsubaki no Misohi-gai

01

元町港
Motomachi Port

08

09

07

01

02

つばき小学校
Tsubaki Elementary School

スナック ふみ
Snack Fumi 51

柳屋
Yanagya

05

竹馬
Chikuba

05

町役場前
Machiyakuba

05

安達花店
Adachi hanaten

18

町役場
Oshima Town Office

藤井工房
Fuji Atelier

34

朝日屋商店
Asahiya Shouten

11

酒処 肴や
Sakana-ya

20

海市場
Seafood Market

20

駅 Eki

19

ナイトラウンジ宮殿
Night Lounge Kyuuden

20

酒処 肴や
Sakana-ya

20

豊田屋
Toyodaya

17

大島観光協会
Oshima Tourism Association

08

元町港
Motomachi Port

08

東海汽船客待所
Tokai-kisen Passenger Waiting Area

07

稲本食堂
Inamoto Shokudou

11

椿の美穂合
Tsubaki no Misohi-gai

01

元町港
Motomachi Port

02

大島医療センター
Oshima Medical Center

柳屋
Yanagya

05

竹馬
Chikuba

05

町役場前
Machiyakuba

05

安達花店
Adachi hanaten

18

町役場
Oshima Town Office

藤井工房
Fuji Atelier

34

朝日屋商店
Asahiya Shouten

11

酒処 肴や
Sakana-ya

20

海市場
Seafood Market

20

駅 Eki

19

ナイトラウンジ宮殿
Night Lounge Kyuuden

20

酒処 肴や
Sakana-ya

20

豊田屋
Toyodaya

17

大島観光協会
Oshima Tourism Association

08

元町港
Motomachi Port

大島医療センター
Oshima Medical Center

柳屋
Yanagya

05

竹馬
Chikuba

05

町役場前
Machiyakuba

05

安達花店
Adachi hanaten

18

町役場
Oshima Town Office

藤井工房
Fuji Atelier

34

朝日屋商店
Asahiya Shouten

11

酒処 肴や
Sakana-ya

20

海市場
Seafood Market

20

駅 Eki

19

ナイトラウンジ宮殿
Night Lounge Kyuuden

20

酒処 肴や
Sakana-ya

20

豊田屋
Toyodaya

17

大島観光協会
Oshima Tourism Association

08

元町港
Motomachi Port

大島医療センター
Oshima Medical Center

柳屋
Yanagya

05

竹馬
Chikuba

05

町役場前
Machiyakuba

05

安達花店
Adachi hanaten

18

町役場
Oshima Town Office

藤井工房
Fuji Atelier

34

朝日屋商店
Asahiya Shouten

11

酒処 肴や
Sakana-ya

20

海市場
Seafood Market

20

駅 Eki

19

ナイトラウンジ宮殿
Night Lounge Kyuuden

20

酒処 肴や
Sakana-ya

20

豊田屋
Toyodaya

17

大島観光協会
Oshima Tourism Association

08

元町港
Motomachi Port

大島医療センター
Oshima Medical Center

柳屋
Yanagya

05

竹馬
Chikuba

05

町役場前
Machiyakuba

05

安達花店
Adachi hanaten

18

町役場
Oshima Town Office

藤井工房
Fuji Atelier

34

朝日屋商店
Asahiya Shouten

11

酒処 肴や
Sakana-ya

20

海市場
Seafood Market

20

駅 Eki

19

ナイトラウンジ宮殿
Night Lounge Kyuuden

20

酒処 肴や
Sakana-ya

20

豊田屋
Toyodaya

17

大島観光協会
Oshima Tourism Association

08

元町港
Motomachi Port

大島医療センター
Oshima Medical Center

柳屋
Yanagya

05

竹馬
Chikuba

05

町役場前
Machiyakuba

05

安達花店
Adachi hanaten

18

町役場
Oshima Town Office

藤井工房
Fuji Atelier

34

朝日屋商店
Asahiya Shouten

11

酒処 肴や
Sakana-ya

20

海市場
Seafood Market

20

駅 Eki

19

ナイトラウンジ宮殿
Night Lounge Kyuuden

20

酒処 肴や
Sakana-ya

20

豊田屋
Toyodaya

17

大島観光協会
Oshima Tourism Association

08

元町港
Motomachi Port

大島医療センター
Oshima Medical Center

柳屋
Yanagya

05

竹馬
Chikuba

05

町役場前
Machiyakuba

05

安達花店
Adachi hanaten

18

町役場
Oshima Town Office

藤井工房
Fuji Atelier

34

朝日屋商店
Asahiya Shouten

11

酒処 肴や
Sakana-ya

20

海市場
Seafood Market

20

駅 Eki

19

ナイトラウンジ宮殿
Night Lounge Kyuuden

2

- スナック葵 Snack Bar Aoi
- スナックようこ Snack Yoko
- スナックエム Snack Bar M
- トンボ Tonbo
- スナック浪 Snack Bar Nami
- スナックきらく Snack Bar Kira
- ラビアンローズ La Vie en Rose
- ナイトラウンジ 宮殿 Night Lounge
- Bar Futaba Bar futaba
- スナック舞 Snack Bar Mai
- つばき寿司 Tsubakizushi
- 割烹市松 KappoIchimatsu
- いちかめ Ichikame
- 季の菜 Kinona
- 豊田屋 Toyodaya
- どんどん亭 Dondon tei
- スナックふみ Snack Fumi
- Cadence(ケイデンス) Cadence
- 中華そば ずする Chuukosoba St
- 観光喫茶 MOMOMOMO kankoukisu



野増
Nomashi



間伏
Mabushi



差木地
Sashikiji

スナック 葵 Snack Bar Aoi	スナック	2-2960	35
スナックようこ Snack Yoko	スナック	2-4498	36
スナックエム Snack Bar M	スナック	2-2820	37
トンボ Tonbo	スナック	2-2407	38
スナック浪 Snack Bar Nami	スナック	2-3753	39
スナックぎらく Snack Bar Kiraku	スナック	2-3825	40
ラビアンローズ La Vie en Rose	スナック	2-3138	41
ナイトラウンジ 宮殿 Night Lounge Kyuden	スナック	2-2838	42
Bar Futaba Bar futaba	飲食	090-2659-6023	43
スナック舞 Snack Bar Mai	スナック	2-3519	44
つばき寿司 Tsubakizushi	飲食	7-5689	45
割烹市松 KappoIchimatsu	飲食	2-0555	46
いちかめ Ichikame	弁当	2-0023	47
季の菜 Kinona	惣菜	2-3102	48
豊田屋 Toyodaya	サザエつば焼小売	2-2285	49
どんどん亭 Dondon tei	飲食	090-3343-3001, 090-4661-3001	50
スナックふみ Snack Fumi	スナック	2-1433	51
Cadence(ケイデンス) Cadence	飲食	—	52
中華そば すする Chuukasoba Susuru	ラーメン	080-5423-3977	53
観光喫茶 MOMOMOMO kankoukissa momomomo	喫茶	—	54

まるい水産 Marui Suisan	くさや製造加工	4-0115	04
やまよ商店 Yamayo Shouten	くさや製造加工	4-0024	05
うどん あさみ Udon Asami	うどん・飲食	4-0941	01
成田屋 Naritaya	飲食	4-0005	02
カフェルーム SUN Cafe Room SUN	軽食・喫茶	4-0111	03
大関寿司 Oozekizushi	寿し	4-0372	04
港船 Minatozushi	寿し・割烹	4-0002	05
スナック 福助 Snack Bar Fukusuke	スナック・食堂	4-1259	06
鳥京梵天 Tokyobonten	飲食	4-1567	07
居酒屋よりみち Izakaya Yorimichi	居酒屋	4-1600	08
定食喫茶 押し花 Restaurant Pressed flower	喫茶	090-9011-1950	09
スナック アンジェリカ Snack bar Angelica	スナック	4-1010	10
しゃぼん玉 Shabondama	飲食	4-1863	11
スナック Run Snack Run	スナック	4-1180	12
居酒屋まつり Izakaya matsuri	居酒屋	7-5660	13
マस्या Masuya	弁当	4-0919	14

銀行・郵便局等 index

店名	電話番号	地区	ATM 時間	地図番号
七島信用組合 Shichito Shinyokumiai Bank	2-0777	元町	平日 8:30-18:00/ 土日祝 9:00-17:00	B1
みずほ銀行築地支店大島特別出張所 Mizuho Bank Tsukiji Branch: Oshima Special Branch	2-2321	元町	平日 8:45-18:00/ 土日祝 —	B2
大島郵便局 Oshima Post Office	2-1901	元町	平日 8:45-18:00/ 土日祝 9:00-17:00	T1
泉津郵便局 Senzu Post Office	2-8042	泉津	平日 9:00-17:30/ 土日祝 —	T2
岡田郵便局 Okata Post Office	2-8041	岡田	平日 9:00-17:30/ 土日祝 —	T3
野増郵便局 Nomashi Post Office	2-1904	野増	平日 9:00-17:30/ 土日祝 —	T4
差木地郵便局 Sashikiji Post Office	4-0902	差木地	平日 9:00-17:30/ 土日祝 —	T5
波浮港郵便局 Habu Port Post Office	4-0901	波浮	平日 8:45-18:00/ 土 9:00-14:00 日祝 —	T6

