

東久留米

みつけた

池袋から20分

新宿から30分

湧水と緑があふれる東京！



都心からあつという間の自然！

東久留米 の 特産品

ご当地「ひがしグルメ」!

「煮いだんご」をご当地ひがしグルメとして普及・広報活動を行うことで、町おこしに繋げようとして発足した「農家の煮いだんご推進委員会」。
野菜農家と飲食店が一緒になって取り組みを続けています。



農家の煮いだんご

東久留米発!

一般的には「すいとん」と言われる家庭料理ですが、「煮いだんご」として東久留米のご当地グルメに!旬の地場野菜のおいしいっばい!お店ごとこの味が楽しめます。

【取扱店】①②③④⑤⑥⑦⑧⑨⑩⑪⑫⑬⑭⑮⑯⑰⑱⑲⑳㉑㉒㉓㉔㉕㉖㉗㉘㉙㉚㉛㉜㉝㉞㉟㊱㊲㊳㊴㊵㊶㊷㊸㊹㊺㊻㊼㊽㊾㊿

※お店によっては冬季限定、イベント限定、予約のみの提供となります。詳しくは取扱店へお問い合わせください。

柳久保小麦

柳久保小麦の栽培は、嘉永4年(1851)、現在の東久留米市柳窪の住人 奥住又右衛門氏が旅先から持ち帰った一穂の麦から始まったといわれています。しかし、この良質な小麦は量産が困難との理由でいつしか姿を消しました。ところが近年、ご子孫の手によって見事復活。市内の農家の方々のご協力により増産され、関連商品が多く販売されています。



※写真は調理例です。

柳久保ラーメン

江戸東京野菜に登録されている柳久保小麦を使用した風味ある昔なつかしい中華そばです。「つけ麺」にして食べるのがお勧めです。

【取扱店】①②③④⑤⑥⑦⑧⑨⑩⑪⑫⑬⑭⑮⑯⑰⑱⑲⑳㉑㉒㉓㉔㉕㉖㉗㉘㉙㉚㉛㉜㉝㉞㉟㊱㊲㊳㊴㊵㊶㊷㊸㊹㊺㊻㊼㊽㊾㊿

※⑧は飲食での提供になります

※⑩⑪は飲食の提供で、写真の商品と異なります

※⑬は期間限定の提供で、写真の商品と異なります

柳久保うどん (乾麺&手打ちうどん)

乾麺

地域産業推進協議会と東久留米柳久保小麦の会が協力して開発。柳久保小麦独特の香りが口いっぱい広がる乾麺は、日持ちするのでお土産に最適です。

【取扱店】①②③④⑤⑥⑦⑧⑨⑩⑪⑫⑬⑭⑮⑯⑰⑱⑲⑳㉑㉒㉓㉔㉕㉖㉗㉘㉙㉚㉛㉜㉝㉞㉟㊱㊲㊳㊴㊵㊶㊷㊸㊹㊺㊻㊼㊽㊾㊿

※手打ち麺の販売は店のみとなります



※写真は調理例です。

手打ちうどん(飲食店)

小麦の香り抜群!

柳久保小麦の手打ちうどん

柳久保小麦使用の手打ちうどんは、独特の小麦の香りと嚼み応えのあるコシの強さが習慣かしいうどんです。

【取扱店】①②③④⑤⑥⑦⑧⑨⑩⑪⑫⑬⑭⑮⑯⑰⑱⑲⑳㉑㉒㉓㉔㉕㉖㉗㉘㉙㉚㉛㉜㉝㉞㉟㊱㊲㊳㊴㊵㊶㊷㊸㊹㊺㊻㊼㊽㊾㊿

お菓子

柳久保まんじゅう

手造りの素朴な味わい

和菓子処いせやで製造されるまんじゅうは、柳久保小麦の風味と甘い香りが特徴です。ラップで包んでレンジで温めるとおいしさUP!

【取扱店】①



柳久保ガレット

バター100%のリッチなガレット
パティシエールが作る 柳久保小麦の豊かな味わいとエネルギーを感じるガレットです。

【取扱店】②



バナナブレッド

アメリカの家庭の味

柳久保小麦を使用したBlueBirdベイクハウスのバナナブレッドは、しっとりとして素材の風味を引き立ててくれます。

【取扱店】③



パン



手作りパン

香り豊かな、まごころ込めた

手作りパン

水と緑豊かな東久留米で育った柳久保小麦と農林61号の、挽きたての香り高い粉を使っています。

【取扱店】④

柳久保かりんとう

2種類の味わい

香ばしく揚げた生地に沖縄宮古島の黒糖であっさり仕上げた「黒糖味」と、コーヒー・紅茶によく合う「アーモンド味」の2種類があります。お中元、お歳暮にも!お土産に最適なお菓子です。

柳久保かりんとうは、大正8年創業の老舗、中谷製菓株式会社が市内の工場で製造。工場内の直売所では、工場で取り扱っているかりんとうを試食・購入できます。

【取扱店】⑤⑥⑦⑧⑨⑩⑪⑫⑬⑭⑮⑯⑰⑱⑲⑳㉑㉒㉓㉔㉕㉖㉗㉘㉙㉚㉛㉜㉝㉞㉟㊱㊲㊳㊴㊵㊶㊷㊸㊹㊺㊻㊼㊽㊾㊿



お酒



芋焼酎 黒目川

東久留米生まれ、
鹿兒島仕込みの芋焼酎

市内の農家さんが丹精込めて育み収穫したサツマイモから作った東久留米の芋焼酎。鹿兒島県の焼酎メーカーで熟成させ、まろやかな味に仕上げました。

取扱店 ④ ⑤ ⑥ ⑭ ⑮ ⑯

「在庫庫がなくなり次第販売終了」



地酒ひがしくるめ

6種からお好みに合わせて選べます。

地酒ひがしくるめシリーズは純米吟醸、純米酒、本醸造辛口、辛口、生貯蔵、季節限定の本醸造しぼりたて無濾過生原酒の6種類があり、それぞれ違った味わいを楽しめます。

取扱店 ④ ⑤ ⑥ ⑭ ⑮ ⑯



しそ すっきり

東久留米産しそを
使用しています!

栄養価の高い赤しそから作ったのびごし爽やかな濃縮ジュース。割り方で、さまざまな味が楽しめます。

取扱店 ④ ⑤ ⑦ ⑧ ⑩ ⑪



ひがしくるめの 梅酒さんゼリー

ひがしくるめの梅酒さんを使用したゼリー。ほんのり香る爽やかな梅酒の風味とじゅわじゅわした深い味わいをご堪能できます。※この商品にはアルコールが含まれます。

取扱店 ⑥ ⑭ ⑮ ⑯

ひがしくるめの 梅酒さん

梅のエキスとうまみが
日本酒に溶け込んだ極上梅酒

焼酎ベースの梅酒とは違った優しい味わい。東久留米産の白加賀梅を100%使用した糖分控えめの健康酒です。

取扱店 ⑤ ⑥ ⑭ ⑮ ⑯

駅前付近のお土産スポットなど

所在地 電話番号 営業時間 定休日

1 和菓子処 いせや

〒 金山町1-1-101 ④ 042-471-0302
⑤ 9:00-18:00 ⑥ 月

2 Blue Birdペイクハウス

〒 大門口2-6-6 ④ 9:00-16:30 ⑥ 日・第一第三月

3 ケーキ工房 シャモア

〒 大門口1-1-21 ④ 042-472-0717
⑤ 9:00-19:00 ⑥ 月

4 おおの酒店

〒 新川町1-6-3 ④ 042-471-1353
⑤ 9:00-21:00 ⑥ 日

5 お菓子工房 ポッシュ

〒 東本町11-25 ④ 042-420-6450
⑤ 10:00-17:00 ⑥ 水

6 楽勝ダイニング 桶家(飲食店)

〒 東本町3-20 ④ 042-473-3711
⑤ 17:00-24:00 ⑥ 不定休

7 たちばなや

〒 東本町2-6 ④ 042-474-5570
⑤ 10:00-20:00 ⑥ 日

8 呑喰屋 おもて

〒 東本町1-8 ④ 042-420-5362
⑤ 11:00-14:00 ⑥ なし
⑥ 15:00-23:00

9 マイマートしみず

〒 新川町1-3-19 ④ 042-471-1438
⑤ 10:00-21:00 ⑥ 水

10 Cafe てん(市民プラザ内)

〒 本町3-3-4 ④ 042-472-8822
⑤ 10:30-17:00 ⑥ 土・日・祝・年末年始

11 入鹿東京(IRUCA-Tokyo)

〒 本町1-4-28 ④ 042-470-8082
⑤ 10:30-23:00 ⑥ 月
※火曜日が休業日となります

12 和三益工芸菓子 象東

〒 本町1-4-29 ④ 042-420-7104
⑤ 10:00-18:00(月) ⑥ 日・祝
⑥ 12:00-18:00(土)

13 申揚げと旨いもん処 金太

〒 本町1-4-6 ④ 042-473-1088
⑤ 17:00-24:00 ⑥ 月

観光地近くのお土産スポットなど

米津寺付近

14 東久留米新鮮館
〒 東久留米1-1-1 ④ 042-475-0022
⑤ 9:00-16:30 ⑥ 日・祝

15 セブライブレブ
〒 中央町2-1-10 ④ 042-476-8509
⑤ 24時間営業 ⑥ 無休

16 丸め 東久留米店
〒 中央町6-1-24 ④ 042-479-4030
⑤ 11:00-15:00 ⑥ 年末年始
⑥ 18:00-22:00

六仙公園付近

17 ブチ・フル
〒 中央町4-3-18 ④ 042-474-0139
⑤ 10:00-17:00 ⑥ 火・木・日

小平駅方面付近(滝山・下里)

18 酒の高村屋
〒 滝山5-22-14 ④ 042-473-2013
⑤ 10:00-20:30 ⑥ 水

19 田嶋酒店
〒 滝山5-4-11 ④ 042-473-3905
⑤ 10:00-20:00 ⑥ 月

20 やまも酒店
〒 滝山1-1-40 ④ 042-471-7060
⑤ 10:00-19:30 ⑥ 月

21 黒潮屋
〒 川口3-17-12 ④ 042-478-1444
⑤ 11:30-23:00 ⑥ 不定休

22 Cafe du Cypres
〒 滝山5-4-18 ④ 042-420-4609
⑤ 10:00-16:00 ⑥ 不定休



※⑭以降は裏面の地図に掲載しております。



1月 開運!! 七福神めぐり

毎年1月第2土曜日に開催されるウォーキングイベントで、七福神が祀られた5つの寺院をめぐり、1年の幸せを祈願するとともに自然あふれるコースをお楽しみいただけます。



8月 駅前夏祭り

東久留米駅北口周辺で毎年8月頃開催されています。和太鼓演奏や福引、打ち上げ花火など楽しいプログラムが盛りだくさんです。

滝山・前沢みんなの夏祭り

昭和52年から毎年8月下旬の土日に滝山中央通り周辺で開催されているお祭りです。三世代舞まつりや阿波踊りなどのイベントを見に、近隣の市からも多くの見物客が訪れます。



駅前夏祭り



滝山・前沢みんなの夏祭り

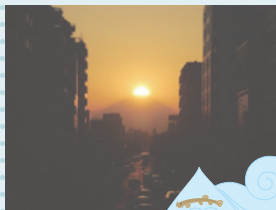
11月 市民みんなのまつり (商工祭・農業祭)

毎年11月にまろにえ富士見通り周辺で2日間開催され、路上には市内の商工業者の模擬店などが並び、東久留米産野菜の販売・品評会や、市内の小・中学生などが出演するアトラクションなど、たくさんの催しが行われます。



12月 東久留米の ダイヤモンド富士

東久留米駅西口の富士見テラスからは、冬至の前後に富士山の真上に夕日が落ちる様子が見られ、その瞬間を見ようと多くの方が訪れます。



問合せ先

電話：042-470-7743
東久留米市本町3-3-1
東久留米市役所市民部産業政策課
(年末年始・土日祝日はお休み)

URL <http://www.city.higashikurume.lg.jp/1007337/index.html>

メール sangyoseisaku@city.higashikurume.lg.jp

協力 東久留米市地域産業推進協議会

発行 令和元年10月



市観光情報ページ



清水の妖精
ちやん
[東久留米市地域資源PRキャラクター]

縁起の良い七福神が5つのお寺にまつられています。

東久留米七福神めぐり



F-4
多聞寺
鹿野門天

真言宗密教派に属する多聞寺は、祐観上人が毘沙門天を本尊とし、学問の神、除災招福の功德尊として信仰を集めています。嘉永6年の造営とされる山門(市指定有形文化財)は総けやき造りの四脚門で、この地方の建築様式の特徴がよく表れています。



E-3
米津寺
布衣尊

臨済宗妙心寺派の米津寺は、本尊は千手観世音菩薩、山号を円通山とし、多摩地方で唯一の大名墓所がある寺で、現在の山形県東根市を治めていた米津家の知行地として前沢などがあり、幕末まで続きました。



F-2
大圓寺
福徳尊 尚老尊

正式には普門山(山号)三皇院(院号)大圓寺(寺号)という大圓寺は天台宗で、比叡山延暦寺を総本山とします。門前には市内最古の庚申塔(五里五里馬頭)等が並び、寿老尊、福徳尊、恵比寿尊は山門に安置されています。



I-2
宝泉寺
弁財天

正式には峯龜山洞明院宝泉寺と言われる天台宗の宝泉寺は、桜の大木がそびえ、春には境内全体を包み込みます。石橋六地藏など市指定の文化財を多く所蔵しています。



H-2
浄牧院・五百羅漢
大黒天尊

七福神の1つ大黒天尊があり、神護山山号とする曹洞宗の浄牧院の境内には、樹齢400年の市の天然記念物に指定されているカヤの大木が残り、近年はパワースポットとして親しまれています。



落合川と南沢湧水群

水と緑とふれあいのまち・東久留米のシンボルともいえる南沢湧水群は、一日約1万トンの流量があり、周囲の木々と一体となって様々な生物を育んでいます。東京都の「南沢緑地保全地域」、「東京の名湧水57選」、落合川と南沢湧水群として「平成の名水百選」に都内で唯一選定されました。



南沢水辺公園

南沢氷川神社近くの落合川沿いにあり、園内は市民の手によって整備が進められ、ボランティア団体が植えた花々等が根つき、周囲の自然環境と一体となった空間が作られています。



南沢氷川神社

古くから湧水の守護神として祀られ、4年に一度、江戸時代から伝わる郷土芸能、南沢獅子舞(市指定無形民俗文化財)が境内で奉納されるほか、加藤清正虎退治絵馬、承応三年機札(ともに市指定有形文化財)が伝わっています。



スポーツのまち

FCフエンテ東久留米
(東京都社会人サッカー2部リーグ)
<元Jリーグも在籍>
地元東久留米総合高校出身の選手も多数在籍。地域に愛されるチームを目指し活動中。目標は3年ぶりとなる1部昇格。

カワフリンガBOYS東久留米
(関東女子フットサルリーグ所属)
<ママさん選手も在籍>
関東で唯一男子女子共に関東リーグに所属。全国大会準優勝1回、3位に4回輝く。地域の女の子の憧れとなるチームへ。

カワフリンガ東久留米
(関東1部フットサルリーグ所属)
<フットサル日本代表過去5人入籍>
全国大会で準優勝の実績を持つ。2018年は東京都大会優勝。関東大会準優勝。5年ぶりの関東リーグ王者を目指す。



東のくるめと隣のめぐり

東久留米を舞台にした漫画。主人公が得意なイラストの住人の意外な一面を知ることによって想いを寄せ合うことになっていくのだが?

河童のクウと夏休み

平成19年に公開され、東久留米市が舞台となっている。作中では南沢湧水地など市内の風景がいくつも描写されている。



村野家住宅

唯一市内に現存する江戸時代の茅葺民家で、農村風景を今に伝える貴重な文化財として主屋等7件が国登録有形文化財とされています。
※個人宅であるため、普段は見学できません。

直売所

東久留米市自慢の美味しいとれたての野菜・果物・きれいな花など、市内には多数の農産物があります。季節限定や個性的な農産物の直売所がたくさんあります。

温浴施設

市内に2軒残る銭湯では毎月一回「薬湯の日」があります。また、市内2か所の大規模温浴施設では食事やマッサージも楽しめます

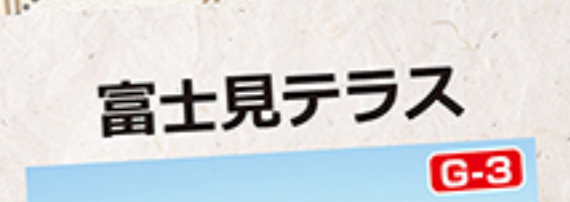
竹林公園

無数の孟宗竹に囲まれた園内は、遊歩道も整備され、いつも静寂に包まれています。雪が積もった風景もおもしろいです。新東京景観の一つに選ばれています。また公園の一角からは湧水が流れ、東京の名湧水57選に選ばれています。



スターハウス

旧ひばりが丘団地の星形住宅(スターハウス)53号棟が保存され、当時の面影を感じることが出来ます。昭和35年に当時の星太子・星太子妃が視察され、実際にお立ちになったベランダがメモリアルとして保存されています。



富士見テラス

富士山と冬の季節はダイヤモンド富士が眺望でき、関東の富士見百景に選定されました。駅舎は関東の駅百選に選定されています。

学校

多聞寺、米津寺、大圓寺、宝泉寺、浄牧院、五百羅漢

公園・緑地

南沢水辺公園、南沢緑地保全地域、前沢緑地保全地域、前沢森の広場、南町緑地保全地域、南町森の広場、向山緑地公園、向山遺跡、六仙遺跡、都立六仙公園、竹林公園、下谷公園、浅間公園、自由学園南遺跡、自由学園東京都選定歴史的建造物、不動橋広場、クライミングウォール

商店街

柳窪緑地保全地域、柳窪の屋敷林、柳窪梅林の碑、柳窪天神社、柳窪森の広場、柳窪緑地保全地域、柳窪森の広場

施設

野火止用水歴史環境保全地域(小山)、野火止用水歴史環境保全地域(野火止)、野火止用水歴史環境保全地域(下里)、野火止用水歴史環境保全地域(野火止)、野火止用水歴史環境保全地域(野火止)、野火止用水歴史環境保全地域(野火止)

その他

多聞寺、米津寺、大圓寺、宝泉寺、浄牧院、五百羅漢、柳窪緑地保全地域、柳窪の屋敷林、柳窪梅林の碑、柳窪天神社、柳窪森の広場、柳窪緑地保全地域、柳窪森の広場