



KOTO

はじめ

江東区観光  
おすすめ

BEST

KOTOはじめ 江東区観光おすすめ BEST50

# 江東区から はじめよう!



東京23区の東部に位置する江東区。下町情緒に水辺と緑、未来を感じる湾岸エリアなど、様々な顔を持つ都内屈指のユニークなまちです。東京2020オリンピック・パラリンピックでは、区内10会場で20競技が行われる予定です。江東区をよく知る方も、そうでない方も「KOTOはじめ」で、まちの魅力に触れてみませんか？

## 01 『おくのほそ道』出発の地、海辺橋袂さいとあんの採茶庵跡

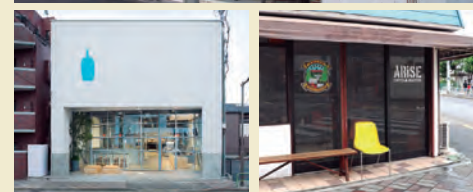
仙台堀川に架かる海辺橋袂で濡縁に腰かける旅姿の松尾芭蕉像。芭蕉は深川の庵を拠点に活動。『おくのほそ道』の壮大な旅は、門人の杉山杉風(さんふう)の別荘・採茶庵からスタートしました。

深川1-11(海辺橋橋台地) 「清澄白河駅」



## 02 江戸から続く「深川めし」

江戸前を漁場にした漁師たちが、まかない飯として食したのが始まり。新鮮な味噌仕立てのアサリ汁をご飯の上にかけて「ぶっかけ飯」、他、炊き込み風や蒸籠蒸しなども人気。



## 03 コーヒーのまち清澄白河

清澄白河周辺は倉庫や材木の林場(りんば)などをリノベーションしたロースタリーやカフェが点在。休日はカフェめぐりを楽しむ人たちで賑わいます。

【清澄白河駅】

# 名物 食べあるき

郷土料理「深川めし」や亀戸名物B級グルメ、下町ならではの居酒屋横丁、オシャレなカフェが集まる清澄白河まで、話題の食に舌鼓!



## 04 庶民の味 亀戸グルメ

餃子やホルモン焼など、亀戸は安くても美味しいB級グルメの宝庫。人気店は1~2時間待ちは当たり前。一度食べたならみつきになること請け合いです!

【亀戸駅】



## 05 庶民の台所

### 「砂町銀座商店街」

670メートルに約170店がひしめき合う、賑やかな商店街。通りには生鮮三品や手作りのお惣菜から洋服、靴屋さんなどがずらり。毎月10日の「ばか値市」はお買得品が並びます。

北砂3~5 ☎03-3644-5854  
【西大鳥駅・大鳥駅】



## 06 辰巳新道で ちよいと一杯!

昭和の香りを色濃く残す居酒屋約30店が建ち並ぶ人気の飲み屋街。4間長屋に3坪のごぞんまりとした店が中心で、共同トイレという昔ながらの佇まい。

門前仲町2 【門前仲町駅】

小名木川クローバー橋から望む小名木川。護岸は遊歩道に整備され、今も人々に親しまれています



# 江東懐古録

## 江戸から江東へ

江東区の発展は天正18年（1590）、徳川家康公の江戸入府から始まります。家康公は江東区の中央を流れる小名木川を開削し、東は中川、西は隅田川と結び、関東の塩田だった上総行徳（千葉県）から塩を運びました。小名木川は次第に房総方面、北関東からの物資を運ぶ重要な動脈となり、川沿いには深川村をはじめ次々と町が開かれました。また、河川交通の関所にあたる船番所が置かれ、荷物や人の流入の取締りが行われました。これより古い歴史を持つのが亀戸。周辺には江戸期以前に創建した寺社も見られます。さらに亀戸、大島、砂町は江戸の近郊農業が盛んで、砂町では野菜の促成栽培が行われ、江戸の食生活を支えていました。その後、江戸市中の拡大とともに江東地域は発展してきました。

### 07 江戸の水運 小名木川

区内を東西に流れる約4.64kmの河川。旧中川と隅田川を結び、ミニパナ運河と呼ばれる扇橋閘門やX字型の小名木川クローバー橋の他、両岸は水辺に親しむ遊歩道も整備。コサギやアオサギなど水鳥もやって来ます。



常盤1・清澄1～大島9・東砂2



「名所江戸百景 小奈木川 五本まつ」広重  
（国立国会図書館蔵）

### 08 小名木川 五本松跡

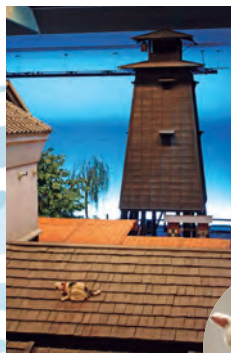
江戸時代、小名木川北岸の屋敷に見事な枝を張った老松がありました。広重が浮世絵に描き、芭蕉も「川上とこの川しもや月の友」と詠んでいます。

猿江2-16（小名木川橋橋台地）「住吉駅」

### 09 深川江戸資料館

江戸時代にタイムスリップした気分を満喫できる展示室が人気。江戸天保年間の深川佐賀町の町並みを実物大で再現。庶民が暮らした長屋や店に実際に上がって生活用品に触れることもできます。

白河1-3-28 ☎03-3630-8625 「清澄白河駅」



展示室では音と照明で1日の移り変わりも体感できる



屋根上のネコ・実助（まめすけ）を探してみよう！



江戸の町並みを再現

### 10 中川船番所資料館

江戸時代、小名木川の中川河口に設けられた中川船番所を再現したジオラマや、江戸からの水運の歴史などを紹介。実際に発掘された石垣も展示されています。その他、郷土展示室や和傘展示もあります。

大島9-1-15  
☎03-3636-9091  
「東大島駅」



昭和の暮らしを再現した郷土展示室



船番所のジオラマには発掘された石垣も使用されている

### 11 芭蕉記念館

俳聖・松尾芭蕉は小名木川の隅田川口にあった芭蕉庵で暮らし、ここから「古池や蛙飛び込む水の音」などの名句が誕生。芭蕉にまつわる資料の数々を展示しています。近くには芭蕉稲荷や「名所江戸百景」に描かれた萬年橋も架かり、下町情緒が感じられるスポットです。

常盤1-6-3 ☎03-3631-1448 「森下駅」



別館・芭蕉庵史跡展望庭園からの眺めは絶景！

隅田川テラスには芭蕉句選が並ぶ



芭蕉記念館

# 江東懐古録 — 江戸から江東へ —



(上) 横綱力士碑  
(右) 大関力士碑。  
両側の仙台石は明  
治31年に市川團  
十郎と尾上菊五郎  
が奉納



## 12 勳進相撲発祥の地 (富岡八幡宮)

大相撲の前身、江戸勳進相撲が初めて行われた地。歴代横綱の名が刻まれた横綱力士碑と大関力士碑は人気の観光スポット。巨人力士碑や巨人手形・足形碑はビックリする程の大きさ！新横綱による土俵入りも披露されています。

富岡1-20-3 ☎03-3642-1315 「門前仲町駅」

横綱稀勢の里関の奉納土俵入り(写真:富岡八幡宮)



観光写真コンテストより

東京海洋大学所蔵



重要文化財 明治丸 越中島2-1-6(東京海洋大学内)  
☎03-5245-7360 「越中島駅」

清澄庭園 清澄3-3-9 ☎03-3641-5892 「清澄白河駅」

## 14 岩崎彌太郎とゆかりの深い 清澄庭園と明治丸

清澄庭園は紀伊国屋文左衛門の屋敷跡ともいわれ、三菱財閥の創始者・岩崎彌太郎が庭園に整備。また、明治天皇が乗船した現存する日本最古の帆船「明治丸」を保存する東京海洋大学も、彌太郎が創立した三菱商船学校が始まりです。



法乘院深川えんま堂



曾我五郎の足跡碑

## 13 深川えんま堂と歌舞伎

全高3.5mの日本最大の閻魔大王座像はハイテクえんま様。お賽銭を入れるとありがたい説法が聞けます。1階にある『地獄極楽絵』は必見。境内には歌舞伎「曾我物語」の主人公・曾我五郎の足跡碑もあります。

深川2-16-3 ☎03-3641-1652

「門前仲町駅」

歌舞伎「梅雨小袖昔八丈」(髪結新三)の閻魔堂橋は油堀川に架かっていた富岡橋のこと。閻魔堂前の公園の公衆トイレには髪結新三の名場面が描かれています



## 15 深川発祥の地 (深川神明宮)

深川村を開拓した深川八郎衛門が伊勢神宮のご分霊を祀った神社。深川七福神の寿老神も祀り、神輿庫の扉に描かれた迫力の神輿絵が参道を彩ります。

森下1-3-17 ☎03-3631-5548 「森下駅」



## 16 旧大石家住宅

江戸時代に建てられた区内最古の民家。数々の災害を乗り越え仙台堀川公園に移築保存されました。雛祭りの時季には様々なお雛様を展示。

南砂5-24地先(仙台堀川公園内)  
☎03-3647-9819(文化観光課文化財係) 「南砂町駅」

## ゆかりの人びと



### 17 松平定信

寛政の改革で知られ老中として幕政改革に取り組んだが、造園家としても著名で隠居後は深川海荘と呼ばれる抱屋敷を設けた。墓所は霊巖寺(白河1)にある。

霊巖寺 白河1-3-32  
☎03-3641-1523  
「清澄白河駅」



### 18 伊能忠敬

江戸時代に全国を測量し初の実測による地図を完成。現在の門前仲町で暮らし測量に出る際は富岡八幡宮で旅の安全祈願をした。同神社に像が建立されている。

富岡八幡宮 富岡1-20-3  
☎03-3642-1315  
「門前仲町駅」



### 19 渋沢栄一

日本の近代経済社会の基礎を築いた。明治9年から深川福住町に住み、倉庫会社を設立した他、深川区会議員や区会議長も務めた。

渋沢栄一宅跡  
永代2-37  
「門前仲町駅」



## ゆかりの人びと



### 20 小津安二郎

『東京物語』『晩春』など数々の名作を監督した日本映画界の巨匠。深川で生まれ育った。古石場文化センターには紹介展示コーナーがある。

古石場文化センター  
古石場2-13-2  
☎03-5620-0224  
「門前仲町駅」





# 水辺の 構造美

水辺のまち江東区には約130以上の橋が架かり、湾岸エリアには東京ゲートブリッジやガントリークレーンといった巨大構造物が、広々とした水辺の風景を彩っています。

## 21 永代橋 (隅田川)

大正15年、関東大震災復興事業として再建され「帝都東京の門」と呼ばれる、筋骨隆々とした男性美を思わせる鋼アーチ橋。平成19年、清洲橋、勝鬨橋と共に国の重要文化財に。ブルーのライトアップが幻想的。

永代1～中央区新川1 「門前仲町駅」

## 22 清洲橋 (隅田川)

震災復興事業として永代橋と共に計画され昭和3年竣工。ドイツ・ケルン市の大吊り橋をモデルに「帝都復興の華」と呼ばれ、その優美な姿は永代橋とは対照的に女性美に例えられています。

清澄1～中央区日本橋中洲 「清澄白河駅」



若洲側の昇降施設から橋上へ昇れば雄大な風景が広がる

観光写真コンテストより

## 23 東京ゲートブリッジ (東京湾)

長さ約2.6km、鋼3径間連続トラス・ボックス複合構造橋。その巨大な姿から「恐竜橋」とも呼ばれています。日没から午前零時のライトアップは月別にカラーが変化し、毎時0分には照明の動きが変化します。

若洲～中央防波堤外側埋立地 「新木場駅」



## 24 ガントリークレーン

通称「キリン」と呼ばれる紅白の巨大クレーンはコンテナ船が着く埠頭に設置され、荷の積み下ろし作業に欠かせません。クレーンがそびえる様子は、青海ふ頭など湾岸エリアを代表する風景です。

青海2 「テレコムセンター駅」



## 25 小名木川クローバー橋

4地区をX字型で結ぶ歩行者と自転車が通行できる橋。小名木川と横十間川の合流点に架けられ、橋の中央にはクローバーが描かれています。ロケ地としてもたびたび登場するフォトジェニックな橋です。

大島1～扇橋3 「住吉駅」



## 26 八幡橋 (旧弾正橋)

明治11年製の国産第一号の鉄橋。長さ約15.7m、歩道幅約2m、昭和4年に中央区から現在地に移設された八幡橋と改称した人道橋。菊の紋章が取り付けられている赤いトラスの特徴的な橋で国の重要文化財です。

富岡1～富岡2 「門前仲町駅」



伝統工芸品から、浮世絵師の歌川豊国、『のらくろ』の漫画家・田河水泡、アニメ、コスプレの祭典が行なわれている東京ビッグサイトのまで、世界に誇るクール江東!

# Cool! 江東 KOTO

## 27 江戸切子

江戸切子は江東区を代表する逸品。「国の伝統的工芸品」の指定も受けています。職人が一つずつ手作業でカットする麻の葉、籠目などの繊細な伝統文様はまさに江戸から受け継がれた芸術品です。

江戸切子協同組合ショールーム  
亀戸4-18-8(亀戸梅屋敷内)  
☎03-3684-6321 「亀戸駅」



## 29 江戸更紗

オリエンタルな雰囲気をもたらす更紗文様。とくに江戸更紗は渋い色合いで細かな柄が多く、柿渋の型紙10〜30枚も使い、シカ毛の刷毛を使って着物や帯の反物に染められます。

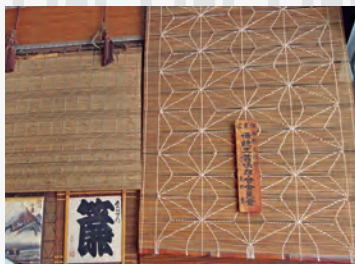
美弥好 大島6-24-9 ☎03-5628-9238 「大島駅」



## 30 ベっ甲細工

タイマイ(海亀)の甲羅から作られるべっ甲は、手触りの滑らかさと様々な色合いが魅力。繊細な手仕事から誕生する上品な和装小物やアクセサリは、一生大切にしたい憧れのアイテムです。

べっ甲インガイ 亀戸3-3-6  
☎03-5628-1244 「亀戸駅」



## 28 江戸すだれ

国産天然素材の味わいと丈夫さが特徴の江戸すだれは、日本の夏に涼を運ぶインテリア。竹割から編み込みまで職人の手作業中心で製作されています。

豊田スタイル店 新大橋1-3-9  
☎03-3631-3687 「森下駅」



## 31 三代豊国五渡亭園

江戸時代後期の人気浮世絵師・三代歌川豊国が五の橋(亀戸)付近に住んでいたことから造られた情緒あふれる庭園。朱塗りの太鼓橋が架けられた鯉池には600匹の錦鯉が泳いでいます。

亀戸6-1(豊川河川敷公園内)  
☎03-5875-2319 「亀戸駅」



「江戸名所百人美女 梅やしき」  
豊国(安政4)(国立国会図書館)



## 浮世絵からアニメーションまで

高橋のらくろロード

田河水泡・のらくろ館



東京ビッグサイトで開催されるコミックマーケット

## 32 永遠のキャラクター「のらくろ」

のらくろの生みの親・田河水泡は江東区ゆかりの漫画家。森下文化センター「田河水泡・のらくろ館」では原画やスケッチ、書斎の再現などを展示。マンガ賞も開催されています。

森下3-12-17 ☎03-5600-8666 「森下駅」

## 33 コミックとコスプレの祭典

いまやクールジャパンの代表格、漫画同人誌の展示即売やコスプレの祭典、通称「コミケ」は東京ビッグサイトで年2回開催。約60万人で賑わう日本最大のコミックイベントです。



©(公財)東京観光財団



## 東京ビッグサイト

年間300件以上の展示会やイベントが行われる日本最大のコンベンションホール。

有明3-11-1 ☎03-5530-1111  
「国際展示場正門駅」



### 34 日本科学未来館

日々の素朴な疑問から最新テクノロジー、地球環境、宇宙の探求、生命の不思議まで現在進行形の科学技術が体験できる科学館。

青海2-3-6 ☎03-3570-9151 「テレコムセンター駅」

常設展「シンボルゾーン」(1階～5階) ジオ・コスモス

江東区を

# 遊びつくそう!

和船体験からミュージアム、温泉まで  
江東区にはレジャー・遊び場がもりだくさん!  
とくにファミリーにおすすめのスポットをご紹介します。



日本最大級の  
風車に触れてみよう!

食材や機器も貸出LOK  
(要予約)の人気BBQ  
キャンプ場



### 35 横十間川親水公園

延長1.9km、「区民の水辺」をテーマに整備された公園。貸しポート場、水上アスレチック、花菖蒲園、野鳥の島ではカワセミと出会うかも。ボランティア団体による和船乗船体験で水上散歩が楽しめます。

厩橋3-22-9先～東陽6-2-7先  
☎03-5683-5581 「東陽町駅」

### 36 若洲公園

BBQキャンプ場やおもしろ自転車を楽しむサイクリング広場、サイクリングロード、日本最大級の風車も。公園から見る東京ゲートブリッジは絶景!

若洲3-2-1 ☎03-3522-3225 「新木場駅」

41



### TOKYOミナトリエ

青海2-4-24(青海フロンティアビル20階)  
☎03-5500-2587  
「テレコムセンター駅」

42



### 木材・合板博物館

新木場1-7-22(新木場タワー3・4階)  
☎03-3521-6600 「新木場駅」

43



### 東京都 虹の下水道館

有明2-3-5(有明水再生センター5階)  
☎03-5564-2458  
「お台場海浜公園駅」

44



### 東京都 水の科学館

有明3-1-8 ☎03-3528-2366  
「国際展示場正門駅」

45



### がすてなーに ガスの科学館

豊洲6-1-1 ☎03-3534-1111  
「豊洲駅」

## インフラツーリズム

意外に知らない知識が満載のインフラ観光スポット。水・下水道・ガス・木材など産業や生活の基盤でもあるインフラをこどもから大人まで楽しく学べる施設です。中には無料の施設もあります。親子で出かけよう。



### 37 リスーピア

自然に潜む算数や数学の美しさ、身近な暮らしの中にある理科の面白さを体感できる、理数の魅力と触れ合うためのミュージアム。展示を見て触って楽しめます。

有明3-5-1(パナソニックセンター東京内)  
☎03-3599-2600 「国際展示場駅」

### 38 キッザニア東京

社会のしくみを楽しく学べる「こどもが主役の街」。体験できる仕事やサービスは約100種類。本格的な設備や道具を使って大人のように職業体験ができます。

豊洲2-4-9(ららぽーと豊洲内) ☎0570-06-4646 「豊洲駅」



### 40 大江戸温泉物語

浴衣に着替え更衣室を出るとそこは江戸の町並み。地下1400mからくみ上げた天然温泉や露天風呂でリラックスした後も緑日や食事が楽しめます。タオル、シャンプー、アメニティはすべて揃っているので手ぶらでどうぞ。

青海2-6-3 ☎03-5500-1126  
「テレコムセンター駅」

### 39 夢の島熱帯植物館

大温室には見上げるほど大きな熱帯雨林の植物が生い茂り、いつでも南国ムード満点。温室の暖房などは新江東清掃工場の余熱を利用。

夢の島2-1-2(夢の島公園内)  
☎03-3522-0281 「新木場駅」



スワンポート  
サポート





10トントラックからの水掛けは深川八幡祭り名物（観光写真コンテストより）



#### 46 深川八幡祭り (富岡八幡宮例祭)

3年に一度の本祭り(8月)では、53基の神輿が練り歩く連合渡御を開催。トラックの荷台などから豪快な水掛けが行われることから別名「水掛け祭り」と呼ばれています。月3～4回日曜に開催する骨董市は外国人観光客にも人気です。

富岡1-20-3 ☎03-3642-1315  
「門前仲町駅」



#### 47 勝矢祭 (香取神社)

5月5日に開催する鎧兜の装束をまとった武者行列。平将門の乱を平定した依藤太秀郷が弓矢を奉納し「勝矢」と命名した故事に由来する祭り。スポーツの神様として有名な神社でオリンピック選手も参拝に訪れます。

亀戸3-57-22 ☎03-3684-2813 「亀戸駅」



#### 48 梅まつり・藤まつり (亀戸天神社)

花の天神様とも呼ばれ、境内には約300本の梅と50株以上の藤の花が咲き誇り、時季には多くの観光客が訪れます。とくに藤は東京一とうたわれ、夜間のライトアップも人気。また1月にはうそ替え神事も行われます。

亀戸3-6-1 ☎03-3681-0010 「亀戸駅」



#### 49 お江戸深川 さくらまつり

門前仲町周辺の大横川沿いは約270本のソメイヨシノが花開き桜色に染まります。期間中の週末を中心に露店や様々なイベントが開催され、和船に乗って水上からのお花見がとくに人気。3月下旬～4月上旬。

大横川(黒船橋～東富橋周辺)  
☎03-3643-0114 「門前仲町駅」

神社仏閣の多い江東区は四季折々の見どころがいっぱい。また、和船にゆられながらのお花見は水辺のまちならではの風景。季節を楽しみにいらっしやいませんか？

# KOTO 歳時記

### 1月

- ・七福神めぐり(深川・亀戸)
- ・うそ替え神事(亀戸天神社)

### 2月

- ・節分・梅まつり(亀戸天神社)

### 3～4月

- ・リバーフェスタ江東(旧中川・川の駅)
- ・お江戸深川さくらまつり(門前仲町)

### 5月

- ・勝矢祭(香取神社)・藤まつり(亀戸天神社)
- ・大島旧中川そらまめ祭り(旧中川・川の駅)

### 6～7月

- ・夏越の大祓・森下朝顔市(深川神明宮)

### 8月

- ・深川八幡祭り(富岡八幡宮例祭)
- ・赤からし市(亀戸)
- ・江東花火大会(荒川・砂町水辺公園)

### 9月

- ・豊洲水彩まつり・流鏝馬(天祖神社)
- ・かかしコンクール(深川資料館通り商店街)

### 10月

- ・柴燈護摩(深川不動堂)・菊まつり(亀戸天神社)
- ・江東区民まつり・民族芸能大会

### 11月

- ・江東湾岸まつり・深川西の市(富岡八幡宮)

### 12月

- ・大祓・納め不動(深川不動堂)

迫力の柴燈護摩

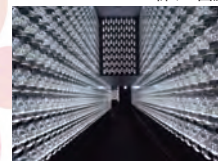


#### 50 さいとう 柴燈護摩 (深川不動堂)

成田山の東京別院のお不動様で10月に開催。境内に増木を積み上げ護摩木でお焚き上げる様子は迫力満点。約1万体のクリスタル五輪塔が連なる祈りの回廊は一見の価値あり。

富岡1-17-13 ☎03-3641-8288 「門前仲町駅」

祈りの回廊







### 深川東京モダン館

文化観光ガイドが常駐するまちあるきの拠点。区内の観光情報発信の他、地域に密着した多彩な展示イベントも開催。

門前仲町 1-19-15

☎ 03-5639-1776 「門前仲町駅」



### 亀戸梅屋敷

下町亀戸の粋な歴史と文化を発信。館内では亀戸選りすぐりの名産品を販売する他、江戸切子や浮世絵展示、落語会などのイベントも開催。

亀戸 4-18-8

☎ 03-6802-9550 「亀戸駅」

## KOTOエリアマップ



魅力百様、江東区。

Koto, Tokyo