



◆◆◆◆ お問い合わせ ◆◆◆◆

東大和市産業振興課

【TEL】 042-563-2111(内線 1074・1075)

【FAX】 042-563-5927

【HP】 <https://www.city.higashiyamato.lg.jp/>【東大和市役所HP】



【発行日】 平成30年12月1日 【編集】 三澤裕太

**HIGASHIYAMATO**

**SWEETS**

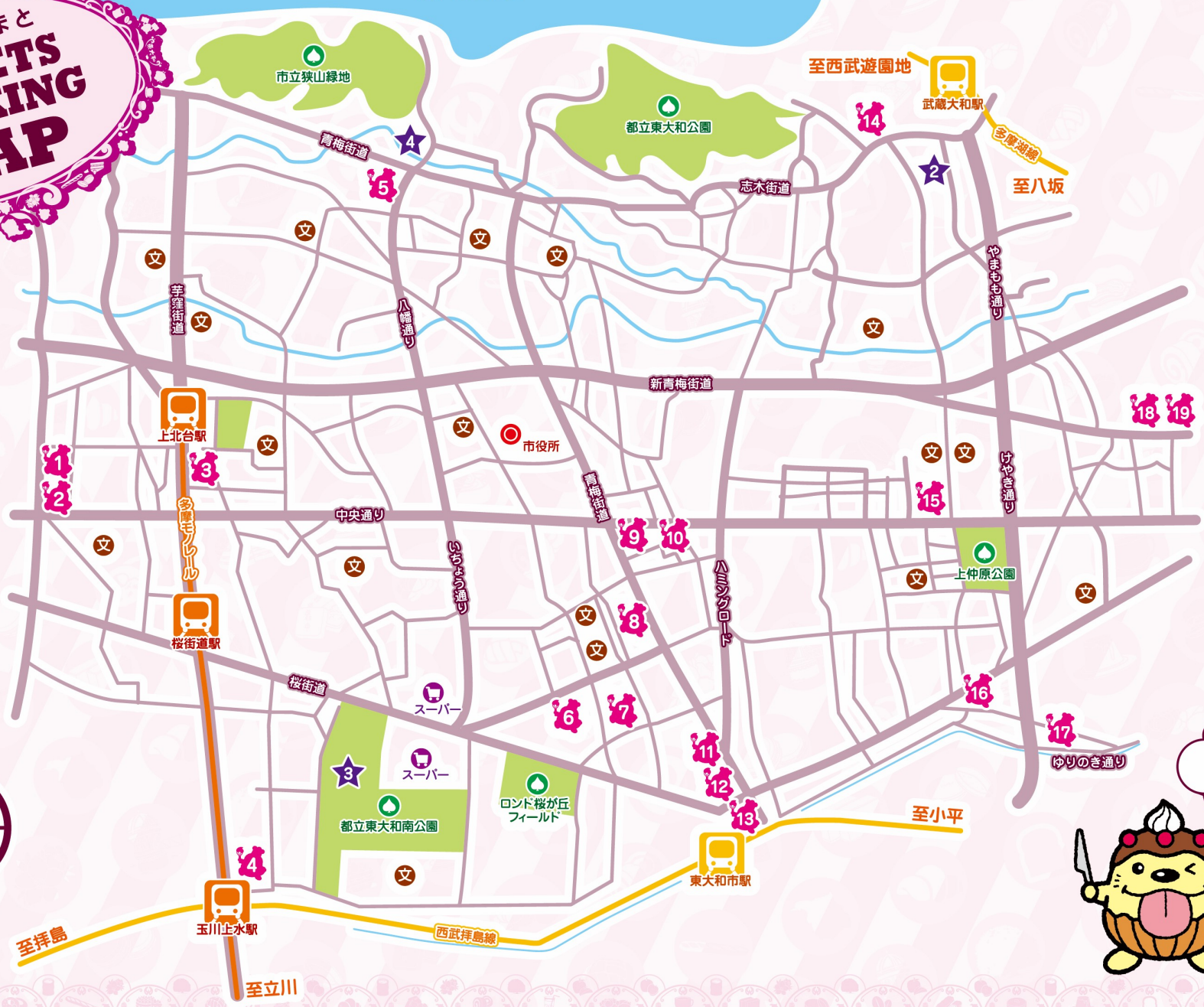
**GUIDE BOOK**



別冊東大和市観光マップ

# ひかしやまと SWEETS WALKING MAP

★ 多摩湖



めざせ!  
全店制覇  
だべえ~



## 1 ラトリエ アンソレイエ

10:00~20:00 / 木曜休み  
上北台 2-892-4 / 042-516-8898  
Pなし

天然酵母、国産小麦のパンや、青梅産のうみたて卵を使用したケーキや焼き菓子が並びます。地域の方に喜んでもらえ、役にたてるお店を目指す、地元で根ざしたお店です。

ホームページ、SNSも覗いてみてください。



1 クロワッサンコルネ

芯まで焼き込んだサクサクのクロワッサンに季節のクリームがふんだんにつめこまれています。

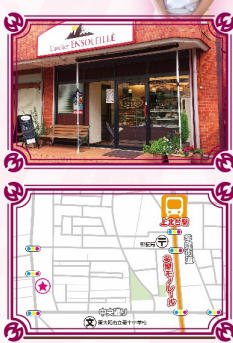
200円



2 サーモンのパイ包み

6~8名分のパーティーフード。発酵バターを折り込んだ自家製パイの中に、サーモン・葉たまねぎ・ソースがたっぷり。ソースは4種類から選べます。  
※3日前までに要予約。

3000円



## 3 お菓子工房 伸

9:00~20:00 / 水曜休み  
立野 2-9-16 / 042-590-0666  
P 8台

おなじみもちもちシューに加え、マカロンのアイスも8種類に。ふわふわ生地にクリームをサンドした「ふわたま」も一度は食べておきたい商品です。

お子様からご年配の方まで楽しんでいただける商品を取り揃えています



1 ふわたま

レモン・いちご・コーヒーの3つの味に加え季節限定フレーバーも発売中。

162円



2 シェフのこだわりタルトシリーズ

発酵バターとタヒチ産の天然バニラを使ったクッキー生地にアーモンドクリームを入れて焼きあげた、フルーツと杏子タルトが人気のシリーズ。

270円~



## 2 一本堂 上北台店

9:30~19:30 / 日・月曜休み /  
上北台 2-364-4 / 042-843-8959 /  
P 3台

焼きたて食パン専門店として、毎日食パンを焼いております。ご家庭に安心を届けるために素材からこだわっております。はちみつ、卵、イーストフードは使用しておりません。お子様も安心して召し上がっていただけます。

みなさまの食卓に、笑顔をお届けするように日々努力してまいります。



1 れーずん

ラム酒に一週間漬けこんだ大粒のレーズンをふんだんに使い、手巻きで丁寧に仕上げました。レーズンとパンの味のハーモニーをお楽しみください。お子様も大丈夫で人気があります。

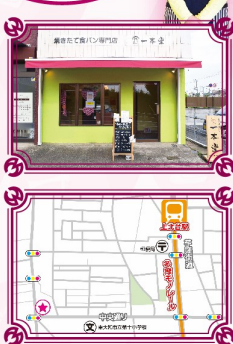
380円



2 ホテル食パン

ふんわり軽くやわらかい食感のスープやシチューにもよく合います。受験生のお夜食におすすめです。北海道産純生クリームの豊かなコクと北海道産バターのリッチな香りをお楽しみください!

380円



## 4 サンエトワール玉川上水店

7:00~20:00 / 年中無休  
桜が丘 3-44-32-2-101 /  
042-565-4865 / Pなし

モーニングはコーヒーとホットサンドなどが喫茶コーナーで召し上がれます。第3土曜日には感謝セールを開催! また、学校・保育園・幼稚園用の小さなパンの配達もしております。

喫茶コーナーでパンとコーヒーを楽しみながらおつろぎください。



1 マフィン 2 ドーナツ

一つひとつ手作りで素朴な味わいのケーキマフィン、ケーキドーナツ。喫茶コーナーでつろぎのお供に最適。

120円~230円



3 カスタードプリン

コーヒーとよく合う、手作りのオリジナルプリン。カラメルソースが決め手です!

250円



## 6 お菓子 Labo ふたりしまい

10:00~19:00 / 日曜休み  
奈良橋4-637-4 /  
042-569-6311 / 1台

国産小麦粉、体に優しい甜菜糖を主原料とし“私達らしさのお菓子”を研究(Labo)しながら安心・安全な原材料を用いて嘘をつかないお菓子作りに励んでいます。  
※洋生・焼菓子・喫茶は武蔵村山市三ツ藤3-34-9。水・日・祝日休み



武蔵村山市  
三ツ藤で洋生・焼菓子・  
喫茶の営業。  
奈良橋店は  
焼菓子販売です。



### ふわふわシフォン

新鮮卵と玉締め搾菜種油使用の  
ふわふわスポンジのシフォンケーキ!  
220円~



### ヘルシーマフィン

卵・乳製品不使用の生地で作った体に優しいマフィン!  
※種類によって卵・乳を使用している場合がございます  
(カスタード、クリームチーズ、菓のペーストをフィリング  
に使用等)。  
230円~

## 6 御菓子司 ふくしま

9:00~19:00 / 月曜休み  
南街6-4-2 / 042-565-2225  
1台なし

開店以来、一貫して手作りにこだわり、製造から販売まで  
行う老舗和菓子店。お茶席用菓子・季節の上生菓子・お赤飯・  
紅白万十・仏万十など、各種特注品も注文可能です。



皆さまのご来店を  
心よりお待ちしております。  
おります。



### 栗どら焼き

餡は北海道産の小豆にこだわり、つぶ餡  
を練り上げ使用しています。販売以来  
人気の衰えない商品です。  
160円



### 梅どら焼き

餡は北海道産の小豆にこだわり、つぶ餡  
を練り上げ使用しています。販売以来  
人気の衰えない商品です。  
160円

## 7 サンサンベーカリー

10:00~19:00 / 日・月・祝日休み  
南街5-37-1 / 042-590-2725  
1台

一つひとつ丁寧に手づくりしたパンのお店。パンに使う  
フィリングはもちろん、ジャムやプリンなど季節のおいし  
い商品もすべてが自家製のこだわりぶり

商品は全て  
手作りです。



### ラムレーズンの ミルククリーム

北海道産の練乳とバターを使ったクリームに、ラム  
酒漬のオーガニックレーズンをたっぷり入れまし  
た。お子様も大人も食べやすい、秋の夜長にびっ  
たりのスイーツパンです。  
250円



### ひよこ豆のカレーパン

スパイシーな中に玉ねぎの甘みと  
コクのある自家製カレーがぎっしり  
詰まっています。  
205円



## 8 コミュニティカフェ 笑し部亭

11:00~16:00(要予約17:00~20:00) /  
木・日曜休み / 南街2-58-7 /  
080-6056-3725 / 1台

本格的茶室のあるカフェレストラン。お食事や甘味、弁当、  
惣菜が楽しめるほか、宴会やケータリングも。四季折々の  
イベントを行うなど、地域コミュニティの中心的なお店です。

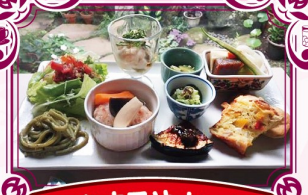


お料理、和スイーツ  
お庭の花々でくつろぎの  
ひととき。



### 抹茶寒天 栗と三食白玉添え

地元狭山抹茶の苦みと、黒蜜、  
白玉団子が織りなす創作  
和スイーツ  
540円



### 旬菜すこやかご膳

東大和市産や契約農家の野菜をふんだんに  
使い、素材にこだわった手作り料理。30品目  
以上が一度にとれる、身体にやさしい  
ワンプレートランチです。  
1080円



## パン焼き小屋 もくもく

10:00~18:00 / 月・日・祝日休み  
南街 1-12-2 / 042-561-6668  
☎ 1台

店主が心を込めて丁寧に作るパン屋さん。野菜がたっぷり入ったサンドパンや種類豊富な菓子パンの他、お手頃価格の焼き菓子も人気です。

楽しくて、アットホームなお店です。



メロンパンラスク

「えっ何これ、ビックリ〜」という感じです。発売以来ずーっと人気で、すっかり定番商品になりました。メロンパンから作っているのに、メロンパンとは全然違うこの食感！早く食べてお友達に自慢しちゃいましょう。

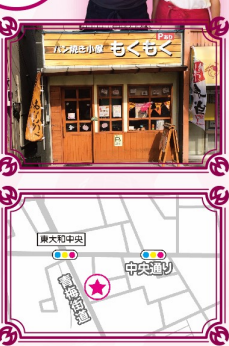
194円



ライ麦パンシリーズ

ライ麦粉ベースのパンに、栄養豊富なナッツやドライフルーツを入れた味わい深いパン。「くるみ&レーズン」「いちじく」「クランベリー」の3種類。

238円



## お菓子の家ニューあむーる南街店

9:30~19:45 / 南街 5-66-13 / 無休(臨時休業あり)  
042-566-1001 / ☎なし

多摩湖の風情を表現した多摩湖シリーズは「あむーる」の看板菓子となっています。郷土のお土産品としても定番商品です。

お気軽にお越しください。



湖畔日誌

季節ごとに替わる餡を口溶けの良い衣に包んだ優しい味わいのお菓子です。

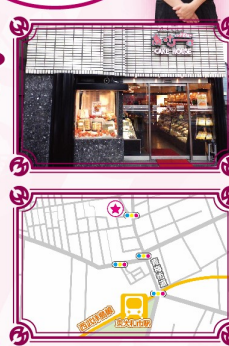
130円



世界に一つだけのアートデコ

大切な記念日に世界で一つのオリジナルケーキをオーダーしてみたい? 思い出の写真がそのままケーキになります。詳しくは店頭スタッフまで。

3800円~



## 紀の国屋 東大和店

9:00~19:00 / 無休  
南街 1-9-1 / 042-561-3578 / ☎ 10台

「おこじゅ・相国最中」のオレンジ色の大きな看板が目印です。しっとりあんこは紀の国屋こだわりの自家製で地元のお土産としてご利用頂いています。どの商品もおひとつからお買い求め頂けますのでお気軽にお立ち寄り下さい。

おいしい試食とお茶を用意してお待ちしています。



おこじゅ

皮に黒糖とハチミツを使い、柔らかく焼き上げたふわふわ食感のどら焼きです。多摩方言で「3時のおやつ」の意味の「おこじゅ」の名前の通り、おやつにピッタリ、お子様にも人気の商品です。

120円



相国最中

自社工場にていねいに焼き上げた自慢のあんこをたっぷり使った最中です。大納言小豆のつぶあんこに求肥が入って食べ応え抜群の「大納言」と、白あんこにさだみ栗を練りこんだ優しい甘さの「栗あん」の2種。

160円



## 不二家東大和市駅前店

平日 10:00~21:00(日曜・祝日~20:00) / 第2・4・5水曜休み(祝祭日営業・代休有) / 南街 5-97-8 / 042-562-9400 / ☎なし

ご家族や友人のお祝いにぴったりな不二家のケーキ。商品の取り揃えが豊富なため、どれにしようか悩む時間も楽しいひとときになります。

ベコちゃんと一緒にお待ちしております。



デリシヤスパイ

たっぷりバターで風味豊かに焼き上げたパイ。

30包 1080円



ベコちゃんのホットペ

定番のカスタードと季節ごとに変わる色々なフレーバーが楽しい、不二家の人気商品。

108円



## 13 ミスタードーナツ東大和市駅前ショップ

7:00~23:00 / 042-590-4575  
桜が丘 1-1300-19 / 年中無休  
☎なし

西武拝島線東大和市駅ロータリー前のお店です。お店で手づくりのドーナツを揃えてお待ちしております。他にも麺類、パスタ等の商品もございますので、お気軽にお立ち寄り下さいませ。

電話での予約も  
お受けいたします。  
お気軽にお電話  
下さい。



ポン・デ・リング

ミスタードーナツの1番人気の商品です。もちもち食感の生地に甘いグレーズもコーティングしています。いろいろなバリエーションもありますので、お店で探して下さい。

108円



オールドファッション

昔ながらのシンプルで素朴な味です。ミルク風味のやさしい甘さの生地はコーヒーによく合います。ミスタードーナツのブレンドコーヒーと合わせてお楽しみ下さい。

108円



## 15 菓子処あかぎ

9:00~19:00 / 仲原 2-15-16 /  
年中無休(1月1日の休業) /  
042-567-3064 / ☎3台

空蒼く風がよよし武蔵野の四季あざやかにうろう自然その息吹はのちの喜びへの賛歌をして人々への贈りものゆたかな恵みをお菓子に綴って「武蔵野」を想ふ

かりんとう  
まんじゅうは  
毎朝米油で  
揚げています。



かりんとうまんじゅう

黒糖生地でこしあんを包み、米油でカラッと揚げた、新しい触感が楽しいお菓子です。

119円



わらべ唄

バター、ミルクをたっぷり使った生地で独自の黄味あんを包みふんわりと焼き上げた逸品。しっとりとした食感に思わず美味しい一言がこぼれます。

125円



## 14 榎本豆腐店

10:00~18:00 / 日曜休み  
狭山 2-1377-1 / 042-561-3844  
☎4台

まじめをモットーに営業してきた創業69年の豆腐店。昔ながらの味を守りつつ、新しい商品の開発を続ける、通いたくなるお店です。

豆太郎さんと  
お待ちしております。



おからドーナツ

国産のおからと豆乳のやさしい風味が広がります。おやつに最適なヘルシードーナツ。

108円



よせ豆腐

手間隙かけ丁寧に作られた、お得なお店イチオン商品です。

216円



## 16 パティスリーテル

12:00~19:30 / 月・火曜休み  
向原 4-23-6 / 042-562-3806  
☎なし

生クリーム大好き店長が作る、ちょっと大きめのケーキが特徴。季節のフルーツを使ったケーキなど四季折々のおいしさに出会えます。

お待ちしております  
あります!



いちごショートケーキ

みんな大好きショートケーキ。テルの人気No.1商品。

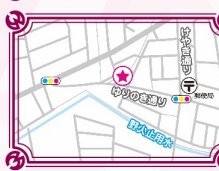
432円



クリスマスケーキ

クリスマスケーキの上は、かざりがいっぱい、中はいちごサンドで生クリームたっぷりです。

3672円



## 17 ラザレ東大和店

7:00~19:00 / 年中無休  
新堀 3-19-6 / 042-566-2628  
■ 9台

いつ訪れても笑顔があふれる、温かい雰囲気の  
お店。常に焼きたて、できたて、揚げたてを  
モットーに、新鮮なパンがいただけます。



明太フランス

博多ふくやの明太子を使用した、  
やみつきになる売れ筋商品です。

290円



塩ロール

外はカリッと、中からジュワーっとバター  
が広がる、フランス産の岩塩のきいた、  
今話題のパンです。

120円

いつでも焼きたて!  
笑顔でお待ちして  
おります。



## 19 お菓子の家ニューあむーる本店

9:00~19:45 / 清水 6-1190-3 /  
年中無休(臨時休業あり)  
042-565-1001 / ■ 6台

多摩湖の風情を表現した多摩湖シリーズは「あむーる」の  
看板菓子となっています。郷土のお土産品としても定番  
商品です。

おいしい  
お菓子がいっぱい!



多摩湖畔

栗入りの黄身あんを抹茶生地で  
包み、丹念に焼き上げた  
人気商品です。

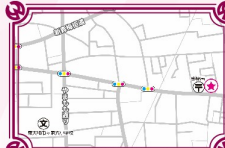
130円



はんじゆく卵の  
ふんわりチーズ

クリームチーズと卵のkokが広がり、ふんわり  
なめらかに溶けていきます。食べやすい一口  
サイズと優しい味に、ついもう一個と手が  
出るおいしさです。

110円



## 18 ルフラン

9:00~20:00 / 木曜休み  
清水 6-1189-3 / 042-565-6354  
■ 3台

旬の素材を使ったフレッシュな生菓子和、ギフトにも  
喜ばれる焼き菓子をバラエティー豊かに販売しております。  
商品はすべてパティシエの手作りです。

手作りのお菓子やケーキ、  
パンなどおいしい商品を  
ご用意しています!



シフォンケーキ

フワフワ食感のシフォンケーキを生クリーム  
でサンド。定番のアルグレーシフォンと、  
季節限定のシフォンケーキ2種類。

324円



シュー・ア・マン

クッキー生地を乗せて焼き上げたサクサクのシュー  
皮に、とろりなめらかなクリームを。サクサク感  
をお届けしたいのでクリームをオーダーを受けてから  
お話ししております。  
シェフこだわっています。

216円



## ひがしやまとスイーツウォーキングとは??

市内で人気のスイーツ(和洋菓子  
パン等)取扱店の自慢の逸品を  
食べ歩くウォーキングイベントです。  
毎年秋に行われています。清々しい  
秋空の下、美味し〜いスイーツを  
味わいながら市内の観光スポット  
を含め、楽しく散策。コース上の  
チェックポイントで全てのスタンプ  
を集めてゴールすると、素敵な  
完歩賞がもらえる特典付き。



第7回 チラシ・マップ